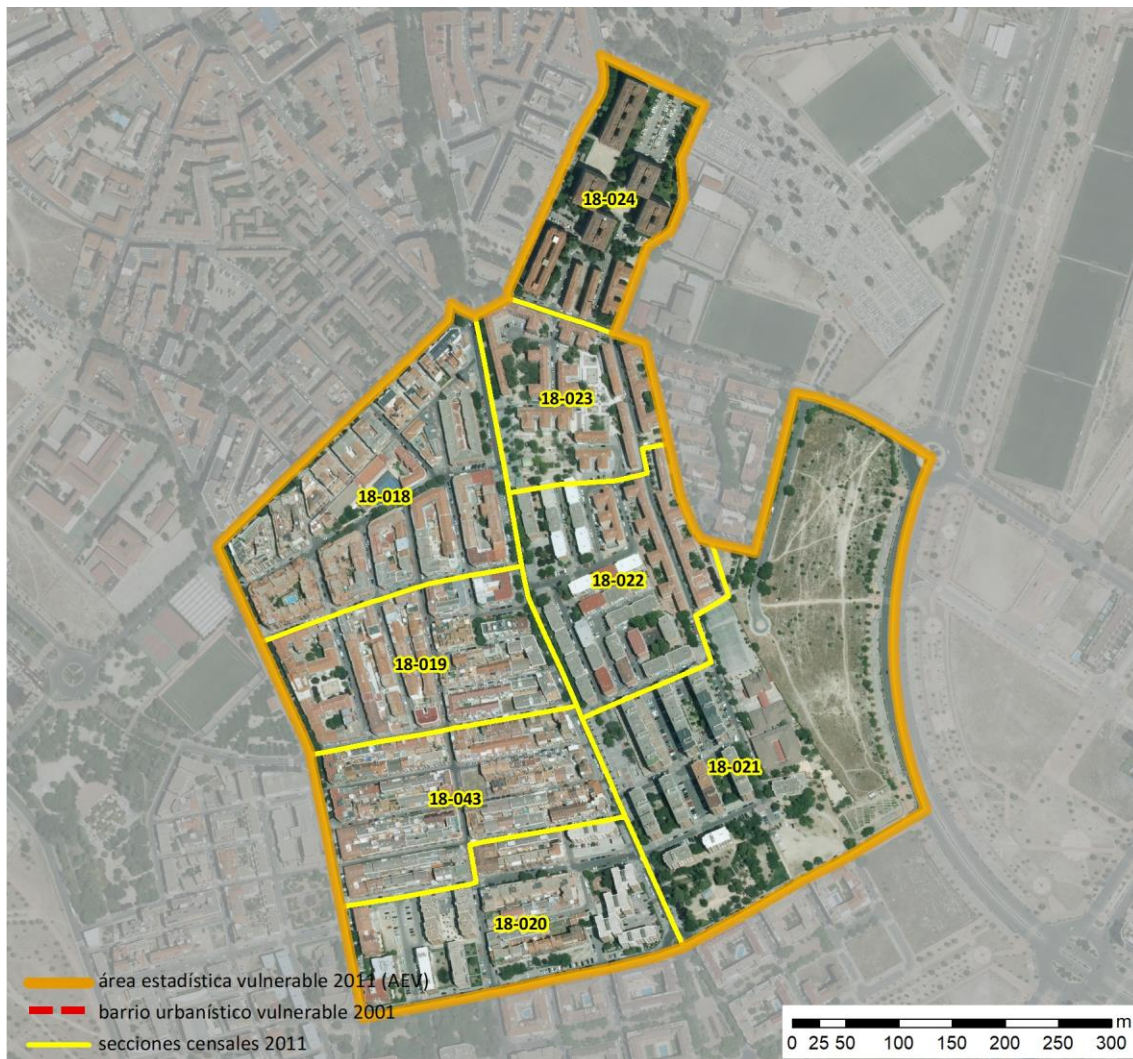


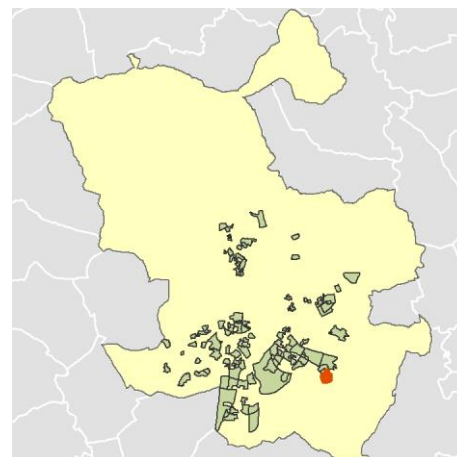
## Ficha AEV (Área Estadística Vulnerable): 2807920



Localización en detalle del AEV

### Datos básicos

Población del AEV	10.410
Viviendas	4.560
Densidad población (pob/Km <sup>2</sup> )	32.046,20
Densidad vivienda (Viv/Ha)	140,38
Superficie (Ha)	32,48
Nº de secciones censales del AEV	8



Localización del AEV dentro del término municipal

### Indicadores básicos de vulnerabilidad (IBVU)

	Valor del AEV	Valor de referencia de vulnerabilidad <sup>(1)</sup>
<b>IBVU Estudios</b> <sup>(2)</sup>	<b>19,09 %</b>	16,38 %
<b>IBVU Viviendas</b> <sup>(3)</sup>	<b>2,19 %</b>	17,50 %
<b>IBVU Paro</b> <sup>(4)</sup>	<b>25,63 %</b>	42,33 %

(1) Valor que se ha tomado como referencia de vulnerabilidad para cada IBVU.

(2) IBVU Estudios: Porcentaje de población analfabeta y sin estudios de 16 años o más, sobre el total de población de 16 años o más.

(3) IBVU Vivienda: Porcentaje de viviendas familiares en edificios en estado ruinoso, malo o deficiente, sobre el total de viviendas familiares.

(4) IBVU Paro: Porcentaje de la población de 16 años o más en situación de paro, respecto al total de población activa de 16 años o más.

DATOS SOCIODEMOGRÁFICOS. Sección censal: 2807918018 AEV: 2807920

Población (2011)	Sección censal		AEV	
	Valores absolutos	%	Valores absolutos	%
Población total	1.560		10.410	
Población menor de 15 años	290	18,59	1.595	15,32
Población de 16 a 29 años	165	10,58	s.d.	s.d.
Población de 16 años y más	1.270	81,41	8.695	83,53
Población de 75 años y más	200	12,82	1.110	10,66
Población extranjera	15	0,96	s.d.	s.d.
Población extranjera menor de 15 años	s.d.	s.d.	s.d.	s.d.
<b>Hogares (2011)</b>				
Hogares	650		4.140	
Hogares unipersonales de mayores de 65 años	65	10,00	625	15,10
Hogares con un adulto y uno o más menores	10	1,54	140	3,38
<b>Nivel educativo y situación laboral (2011)</b>				
Población sin estudios	195	15,35	1.660	19,09
Población activa de 16 años o más	730	46,79	5.365	51,54
Población parada 16 años o más	205	28,08	1.375	25,63
Población activa de 16 a 29 años	125	75,76	s.d.	s.d.
Población parada de 16 a 29 años	s.d.	s.d.	s.d.	s.d.
Población ocupada	525	33,65	3.990	38,33
Población ocupada con carácter eventual	0	0,00	25	0,63
Población ocupada no cualificada	40	7,62	485	12,16
<b>Edificación y vivienda (2011)</b>				
Viviendas familiares	690		4.560	
Viviendas principales	650	94,20	4.140	90,79
Viviendas secundarias	0	0,00	s.d.	s.d.
Viviendas vacías	40	5,80	s.d.	s.d.
Viviendas unifamiliares (5)	0	0,00	25	0,55
Viviendas en edificios de vivienda plurifamiliar (6)	690	100,00	4.535	99,45
Viviendas con superficie menor de 30m <sup>2</sup>	0	0,00	10	0,22
Viviendas sin cuarto de aseo con inodoro	0	0,00	15	0,33
Viviendas sin baño o ducha	0	0,00	15	0,33
Viviendas en edificios en estado ruinoso, malo o deficiente	0	0,00	100	2,19
Viviendas en edificios anteriores a 1940	0	0,00	0	0,00
Viviendas en edificios de 4 o más plantas	550	79,71	3.900	85,53
Viv. ppls. en edificios de 4 plantas o más sin ascensor	320	49,23	s.d.	s.d.
Viviendas principales con calefacción individual	570	87,69	3.440	83,09
Viviendas principales con calefacción colectiva	s.d.	s.d.	s.d.	s.d.
Viviendas principales sin calefacción	s.d.	s.d.	s.d.	s.d.
Superficie media útil por habitante (m <sup>2</sup> )	30,96		29,29	

DATOS SOCIODEMOGRÁFICOS. Sección censal: 2807918019 AEV: 2807920

Población (2011)	Sección censal		AEV	
	Valores absolutos	%	Valores absolutos	%
Población total	1.385		10.410	
Población menor de 15 años	165	11,91	1.595	15,32
Población de 16 a 29 años	220	15,88	s.d.	s.d.
Población de 16 años y más	1.220	88,09	8.695	83,53
Población de 75 años y más	175	12,64	1.110	10,66
Población extranjera	s.d.	s.d.	s.d.	s.d.
Población extranjera menor de 15 años	s.d.	s.d.	s.d.	s.d.
<b>Hogares (2011)</b>				
Hogares	565		4.140	
Hogares unipersonales de mayores de 65 años	90	15,93	625	15,10
Hogares con un adulto y uno o más menores	10	1,77	140	3,38
<b>Nivel educativo y situación laboral (2011)</b>				
Población sin estudios	260	21,31	1.660	19,09
Población activa de 16 años o más	735	53,07	5.365	51,54
Población parada 16 años o más	195	26,53	1.375	25,63
Población activa de 16 a 29 años	185	84,09	s.d.	s.d.
Población parada de 16 a 29 años	45	24,32	s.d.	s.d.
Población ocupada	540	38,99	3.990	38,33
Población ocupada con carácter eventual	0	0,00	25	0,63
Población ocupada no cualificada	105	19,44	485	12,16
<b>Edificación y vivienda (2011)</b>				
Viviendas familiares	685		4.560	
Viviendas principales	565	82,48	4.140	90,79
Viviendas secundarias	60	8,76	s.d.	s.d.
Viviendas vacías	60	8,76	s.d.	s.d.
Viviendas unifamiliares (5)	10	1,46	25	0,55
Viviendas en edificios de vivienda plurifamiliar (6)	675	98,54	4.535	99,45
Viviendas con superficie menor de 30m <sup>2</sup>	0	0,00	10	0,22
Viviendas sin cuarto de aseo con inodoro	0	0,00	15	0,33
Viviendas sin baño o ducha	0	0,00	15	0,33
Viviendas en edificios en estado ruinoso, malo o deficiente	0	0,00	100	2,19
Viviendas en edificios anteriores a 1940	0	0,00	0	0,00
Viviendas en edificios de 4 o más plantas	550	80,29	3.900	85,53
Viv. ppls. en edificios de 4 plantas o más sin ascensor	410	72,57	s.d.	s.d.
Viviendas principales con calefacción individual	495	87,61	3.440	83,09
Viviendas principales con calefacción colectiva	s.d.	s.d.	s.d.	s.d.
Viviendas principales sin calefacción	s.d.	s.d.	s.d.	s.d.
Superficie media útil por habitante (m <sup>2</sup> )	37,09		29,29	

DATOS SOCIODEMOGRÁFICOS. Sección censal: 2807918020 AEV: 2807920

Población (2011)	Sección censal		AEV	
	Valores absolutos	%	Valores absolutos	%
Población total	1.160		10.410	
Población menor de 15 años	255	21,98	1.595	15,32
Población de 16 a 29 años	155	13,36	s.d.	s.d.
Población de 16 años y más	910	78,45	8.695	83,53
Población de 75 años y más	95	8,19	1.110	10,66
Población extranjera	75	6,47	s.d.	s.d.
Población extranjera menor de 15 años	25	9,80	s.d.	s.d.
<b>Hogares (2011)</b>				
Hogares	445		4.140	
Hogares unipersonales de mayores de 65 años	35	7,87	625	15,10
Hogares con un adulto y uno o más menores	10	2,25	140	3,38
<b>Nivel educativo y situación laboral (2011)</b>				
Población sin estudios	105	11,60	1.660	19,09
Población activa de 16 años o más	625	53,88	5.365	51,54
Población parada 16 años o más	90	14,40	1.375	25,63
Población activa de 16 a 29 años	70	45,16	s.d.	s.d.
Población parada de 16 a 29 años	10	14,29	s.d.	s.d.
Población ocupada	535	46,12	3.990	38,33
Población ocupada con carácter eventual	10	1,87	25	0,63
Población ocupada no cualificada	40	7,48	485	12,16
<b>Edificación y vivienda (2011)</b>				
Viviendas familiares	510		4.560	
Viviendas principales	445	87,25	4.140	90,79
Viviendas secundarias	15	2,94	s.d.	s.d.
Viviendas vacías	50	9,80	s.d.	s.d.
Viviendas unifamiliares (5)	15	2,94	25	0,55
Viviendas en edificios de vivienda plurifamiliar (6)	495	97,06	4.535	99,45
Viviendas con superficie menor de 30m <sup>2</sup>	0	0,00	10	0,22
Viviendas sin cuarto de aseo con inodoro	0	0,00	15	0,33
Viviendas sin baño o ducha	0	0,00	15	0,33
Viviendas en edificios en estado ruinoso, malo o deficiente	0	0,00	100	2,19
Viviendas en edificios anteriores a 1940	0	0,00	0	0,00
Viviendas en edificios de 4 o más plantas	420	82,35	3.900	85,53
Viv. ppls. en edificios de 4 plantas o más sin ascensor	0	0,00	s.d.	s.d.
Viviendas principales con calefacción individual	335	75,28	3.440	83,09
Viviendas principales con calefacción colectiva	s.d.	s.d.	s.d.	s.d.
Viviendas principales sin calefacción	s.d.	s.d.	s.d.	s.d.
Superficie media útil por habitante (m <sup>2</sup> )	32,97		29,29	

DATOS SOCIODEMOGRÁFICOS. Sección censal: 2807918021 AEV: 2807920

Población (2011)	Sección censal		AEV	
	Valores absolutos	%	Valores absolutos	%
Población total	875		10.410	
Población menor de 15 años	180	20,57	1.595	15,32
Población de 16 a 29 años	135	15,43	s.d.	s.d.
Población de 16 años y más	695	79,43	8.695	83,53
Población de 75 años y más	0	0,00	1.110	10,66
Población extranjera	20	2,29	s.d.	s.d.
Población extranjera menor de 15 años	s.d.	s.d.	s.d.	s.d.
<b>Hogares (2011)</b>				
Hogares	330		4.140	
Hogares unipersonales de mayores de 65 años	60	18,18	625	15,10
Hogares con un adulto y uno o más menores	10	3,03	140	3,38
<b>Nivel educativo y situación laboral (2011)</b>				
Población sin estudios	60	8,63	1.660	19,09
Población activa de 16 años o más	515	58,86	5.365	51,54
Población parada 16 años o más	120	23,30	1.375	25,63
Población activa de 16 a 29 años	115	85,19	s.d.	s.d.
Población parada de 16 a 29 años	25	21,74	s.d.	s.d.
Población ocupada	395	45,14	3.990	38,33
Población ocupada con carácter eventual	0	0,00	25	0,63
Población ocupada no cualificada	45	11,39	485	12,16
<b>Edificación y vivienda (2011)</b>				
Viviendas familiares	375		4.560	
Viviendas principales	330	88,00	4.140	90,79
Viviendas secundarias	s.d.	s.d.	s.d.	s.d.
Viviendas vacías	s.d.	s.d.	s.d.	s.d.
Viviendas unifamiliares (5)	0	0,00	25	0,55
Viviendas en edificios de vivienda plurifamiliar (6)	375	100,00	4.535	99,45
Viviendas con superficie menor de 30m <sup>2</sup>	0	0,00	10	0,22
Viviendas sin cuarto de aseo con inodoro	0	0,00	15	0,33
Viviendas sin baño o ducha	0	0,00	15	0,33
Viviendas en edificios en estado ruinoso, malo o deficiente	45	12,00	100	2,19
Viviendas en edificios anteriores a 1940	0	0,00	0	0,00
Viviendas en edificios de 4 o más plantas	330	88,00	3.900	85,53
Viv. ppls. en edificios de 4 plantas o más sin ascensor	0	0,00	s.d.	s.d.
Viviendas principales con calefacción individual	230	69,70	3.440	83,09
Viviendas principales con calefacción colectiva	s.d.	s.d.	s.d.	s.d.
Viviendas principales sin calefacción	s.d.	s.d.	s.d.	s.d.
Superficie media útil por habitante (m <sup>2</sup> )	27,86		29,29	

DATOS SOCIODEMOGRÁFICOS. Sección censal: 2807918022 AEV: 2807920

Población (2011)	Sección censal		AEV	
	Valores absolutos	%	Valores absolutos	%
Población total	1.530		10.410	
Población menor de 15 años	295	19,28	1.595	15,32
Población de 16 a 29 años	140	9,15	s.d.	s.d.
Población de 16 años y más	1.230	80,39	8.695	83,53
Población de 75 años y más	205	13,40	1.110	10,66
Población extranjera	110	7,19	s.d.	s.d.
Población extranjera menor de 15 años	25	8,47	s.d.	s.d.
<b>Hogares (2011)</b>				
Hogares	640		4.140	
Hogares unipersonales de mayores de 65 años	110	17,19	625	15,10
Hogares con un adulto y uno o más menores	40	6,25	140	3,38
<b>Nivel educativo y situación laboral (2011)</b>				
Población sin estudios	305	24,70	1.660	19,09
Población activa de 16 años o más	590	38,56	5.365	51,54
Población parada 16 años o más	180	30,51	1.375	25,63
Población activa de 16 a 29 años	95	67,86	s.d.	s.d.
Población parada de 16 a 29 años	s.d.	s.d.	s.d.	s.d.
Población ocupada	410	26,80	3.990	38,33
Población ocupada con carácter eventual	10	2,44	25	0,63
Población ocupada no cualificada	40	9,76	485	12,16
<b>Edificación y vivienda (2011)</b>				
Viviendas familiares	675		4.560	
Viviendas principales	640	94,81	4.140	90,79
Viviendas secundarias	20	2,96	s.d.	s.d.
Viviendas vacías	20	2,96	s.d.	s.d.
Viviendas unifamiliares (5)	0	0,00	25	0,55
Viviendas en edificios de vivienda plurifamiliar (6)	675	100,00	4.535	99,45
Viviendas con superficie menor de 30m <sup>2</sup>	0	0,00	10	0,22
Viviendas sin cuarto de aseo con inodoro	15	2,34	15	0,33
Viviendas sin baño o ducha	0	0,00	15	0,33
Viviendas en edificios en estado ruinoso, malo o deficiente	0	0,00	100	2,19
Viviendas en edificios anteriores a 1940	0	0,00	0	0,00
Viviendas en edificios de 4 o más plantas	675	100,00	3.900	85,53
Viv. ppls. en edificios de 4 plantas o más sin ascensor	s.d.	s.d.	s.d.	s.d.
Viviendas principales con calefacción individual	480	75,00	3.440	83,09
Viviendas principales con calefacción colectiva	s.d.	s.d.	s.d.	s.d.
Viviendas principales sin calefacción	s.d.	s.d.	s.d.	s.d.
Superficie media útil por habitante (m <sup>2</sup> )	24,26		29,29	

DATOS SOCIODEMOGRÁFICOS. Sección censal: 2807918023 AEV: 2807920

Población (2011)	Sección censal		AEV	
	Valores absolutos	%	Valores absolutos	%
Población total	950		10.410	
Población menor de 15 años	0	0,00	1.595	15,32
Población de 16 a 29 años	s.d.	s.d.	s.d.	s.d.
Población de 16 años y más	820	86,32	8.695	83,53
Población de 75 años y más	225	23,68	1.110	10,66
Población extranjera	290	30,53	s.d.	s.d.
Población extranjera menor de 15 años	s.d.	s.d.	s.d.	s.d.
<b>Hogares (2011)</b>				
Hogares	445		4.140	
Hogares unipersonales de mayores de 65 años	110	24,72	625	15,10
Hogares con un adulto y uno o más menores	25	5,62	140	3,38
<b>Nivel educativo y situación laboral (2011)</b>				
Población sin estudios	195	23,78	1.660	19,09
Población activa de 16 años o más	490	51,58	5.365	51,54
Población parada 16 años o más	140	28,57	1.375	25,63
Población activa de 16 a 29 años	s.d.	s.d.	s.d.	s.d.
Población parada de 16 a 29 años	s.d.	s.d.	s.d.	s.d.
Población ocupada	350	36,84	3.990	38,33
Población ocupada con carácter eventual	0	0,00	25	0,63
Población ocupada no cualificada	35	10,00	485	12,16
<b>Edificación y vivienda (2011)</b>				
Viviendas familiares	505		4.560	
Viviendas principales	445	88,12	4.140	90,79
Viviendas secundarias	20	3,96	s.d.	s.d.
Viviendas vacías	40	7,92	s.d.	s.d.
Viviendas unifamiliares (5)	0	0,00	25	0,55
Viviendas en edificios de vivienda plurifamiliar (6)	505	100,00	4.535	99,45
Viviendas con superficie menor de 30m <sup>2</sup>	10	2,25	10	0,22
Viviendas sin cuarto de aseo con inodoro	0	0,00	15	0,33
Viviendas sin baño o ducha	0	0,00	15	0,33
Viviendas en edificios en estado ruinoso, malo o deficiente	40	7,92	100	2,19
Viviendas en edificios anteriores a 1940	0	0,00	0	0,00
Viviendas en edificios de 4 o más plantas	505	100,00	3.900	85,53
Viv. ppls. en edificios de 4 plantas o más sin ascensor	s.d.	s.d.	s.d.	s.d.
Viviendas principales con calefacción individual	345	77,53	3.440	83,09
Viviendas principales con calefacción colectiva	s.d.	s.d.	s.d.	s.d.
Viviendas principales sin calefacción	s.d.	s.d.	s.d.	s.d.
Superficie media útil por habitante (m <sup>2</sup> )	26,58		29,29	

DATOS SOCIODEMOGRÁFICOS. Sección censal: 2807918024 AEV: 2807920

Población (2011)	Sección censal		AEV	
	Valores absolutos	%	Valores absolutos	%
Población total	1.085		10.410	
Población menor de 15 años	90	8,29	1.595	15,32
Población de 16 a 29 años	180	16,59	s.d.	s.d.
Población de 16 años y más	1.000	92,17	8.695	83,53
Población de 75 años y más	150	13,82	1.110	10,66
Población extranjera	165	15,21	s.d.	s.d.
Población extranjera menor de 15 años	s.d.	s.d.	s.d.	s.d.
<b>Hogares (2011)</b>				
Hogares	430		4.140	
Hogares unipersonales de mayores de 65 años	80	18,60	625	15,10
Hogares con un adulto y uno o más menores	30	6,98	140	3,38
<b>Nivel educativo y situación laboral (2011)</b>				
Población sin estudios	195	19,60	1.660	19,09
Población activa de 16 años o más	580	53,46	5.365	51,54
Población parada 16 años o más	130	22,41	1.375	25,63
Población activa de 16 a 29 años	95	52,78	s.d.	s.d.
Población parada de 16 a 29 años	s.d.	s.d.	s.d.	s.d.
Población ocupada	450	41,47	3.990	38,33
Población ocupada con carácter eventual	0	0,00	25	0,63
Población ocupada no cualificada	40	8,89	485	12,16
<b>Edificación y vivienda (2011)</b>				
Viviendas familiares	485		4.560	
Viviendas principales	430	88,66	4.140	90,79
Viviendas secundarias	55	11,34	s.d.	s.d.
Viviendas vacías	0	0,00	s.d.	s.d.
Viviendas unifamiliares (5)	0	0,00	25	0,55
Viviendas en edificios de vivienda plurifamiliar (6)	485	100,00	4.535	99,45
Viviendas con superficie menor de 30m <sup>2</sup>	0	0,00	10	0,22
Viviendas sin cuarto de aseo con inodoro	0	0,00	15	0,33
Viviendas sin baño o ducha	0	0,00	15	0,33
Viviendas en edificios en estado ruinoso, malo o deficiente	0	0,00	100	2,19
Viviendas en edificios anteriores a 1940	0	0,00	0	0,00
Viviendas en edificios de 4 o más plantas	490	100,00	3.900	85,53
Viv. ppls. en edificios de 4 plantas o más sin ascensor	70	16,28	s.d.	s.d.
Viviendas principales con calefacción individual	385	89,53	3.440	83,09
Viviendas principales con calefacción colectiva	s.d.	s.d.	s.d.	s.d.
Viviendas principales sin calefacción	s.d.	s.d.	s.d.	s.d.
Superficie media útil por habitante (m <sup>2</sup> )	33,53		29,29	



DATOS SOCIODEMOGRÁFICOS. Sección censal: 2807918043 AEV: 2807920

	Sección censal		AEV	
	Valores absolutos	%	Valores absolutos	%
<b>Población (2011)</b>				
Población total	1.865		10.410	
Población menor de 15 años	320	17,16	1.595	15,32
Población de 16 a 29 años	640	34,32	s.d.	s.d.
Población de 16 años y más	1.550	83,11	8.695	83,53
Población de 75 años y más	60	3,22	1.110	10,66
Población extranjera	545	29,22	s.d.	s.d.
Población extranjera menor de 15 años	80	25,00	s.d.	s.d.
<b>Hogares (2011)</b>				
Hogares	635		4.140	
Hogares unipersonales de mayores de 65 años	75	11,81	625	15,10
Hogares con un adulto y uno o más menores	5	0,79	140	3,38
<b>Nivel educativo y situación laboral (2011)</b>				
Población sin estudios	345	22,26	1.660	19,09
Población activa de 16 años o más	1.100	58,98	5.365	51,54
Población parada 16 años o más	315	28,64	1.375	25,63
Población activa de 16 a 29 años	365	57,03	s.d.	s.d.
Población parada de 16 a 29 años	220	60,27	s.d.	s.d.
Población ocupada	785	42,09	3.990	38,33
Población ocupada con carácter eventual	5	0,64	25	0,63
Población ocupada no cualificada	140	17,83	485	12,16
<b>Edificación y vivienda (2011)</b>				
Viviendas familiares	635		4.560	
Viviendas principales	635	100,00	4.140	90,79
Viviendas secundarias	0	0,00	s.d.	s.d.
Viviendas vacías	0	0,00	s.d.	s.d.
Viviendas unifamiliares (5)	0	0,00	25	0,55
Viviendas en edificios de vivienda plurifamiliar (6)	635	100,00	4.535	99,45
Viviendas con superficie menor de 30m <sup>2</sup>	0	0,00	10	0,22
Viviendas sin cuarto de aseo con inodoro	0	0,00	15	0,33
Viviendas sin baño o ducha	15	2,36	15	0,33
Viviendas en edificios en estado ruinoso, malo o deficiente	15	2,36	100	2,19
Viviendas en edificios anteriores a 1940	0	0,00	0	0,00
Viviendas en edificios de 4 o más plantas	380	59,84	3.900	85,53
Viv. ppls. en edificios de 4 plantas o más sin ascensor	155	24,41	s.d.	s.d.
Viviendas principales con calefacción individual	600	94,49	3.440	83,09
Viviendas principales con calefacción colectiva	s.d.	s.d.	s.d.	s.d.
Viviendas principales sin calefacción	s.d.	s.d.	s.d.	s.d.
Superficie media útil por habitante (m <sup>2</sup> )	23,83		29,29	

INDICADORES DE VULNERABILIDAD AEV: 2807920

	AEV	Municipio	Comunidad Autónoma	España
<b>Vulnerabilidad sociodemográfica</b>				
% de población de 75 años y más años	10,66	10,41	7,44	8,71
% de hogares unipersonales de mayores de 65 años	15,10	11,84	8,84	9,45
% de hogares con un adulto y uno o más menores	3,38	4,52	4,89	4,83
% de población extranjera (7)	s.d.	14,69	14,77	11,26
% de población extranjera menor de 15 años (8)	s.d.	12,38	12,38	12,30
<b>Vulnerabilidad socioeconómica</b>				
% de población en paro (IBVU)	25,63	21,47	23,12	29,64
% de población juvenil en paro (9)	s.d.	35,44	36,52	44,81
% de ocupados eventuales	0,63	0,40	16,03	19,35
% de ocupados no cualificados	12,16	9,23	9,92	11,03
% de población sin estudios (IBVU)	19,09	7,65	7,69	10,92
<b>Vulnerabilidad residencial</b>				
% de viviendas con una superficie menor de 30 m <sup>2</sup>	0,22	0,00	0,60	0,28
Superficie media útil por habitante (m <sup>2</sup> )	29,29	57,52	48,36	51,82
% de viviendas sin cuarto de aseo con inodoro	0,33	0,46	0,40	0,41
% de viviendas sin baño o ducha	0,33	0,39	0,40	0,37
% de viviendas en estado ruinoso, malo o deficiente (IBVU)	2,19	7,23	4,40	6,99
% de viviendas en edificios anteriores a 1940	0,00	10,34	7,73	13,20
% de viv. ppales. en edificios de 4 o más plantas sin ascensor	s.d.	14,37	27,24	25,50
% de viviendas principales sin calefacción	s.d.	27,45	12,41	43,14

## Definiciones y Síntesis Metodológica

ESTE CATÁLOGO REFERIDO A 2011 SÓLO IDENTIFICA ÁREAS ESTADÍSTICAS VULNERABLES (AEV), NO BARRIOS VULNERABLES

### ÁREA ESTADÍSTICA VULNERABLE (AEV):

Agrupación de secciones censales colindantes y de cierta homogeneidad urbanística, de entre 3.500 y 15.000 habitantes en las que, al menos, uno de los tres Indicadores Básicos de Vulnerabilidad Urbana (IBVU Estudios, IBVU Vivienda o IBVU Paro) del conjunto supera el valor establecido como referencia de vulnerabilidad.

- IBVU Estudios: Porcentaje de población analfabeta y sin estudios de 16 años o más, sobre el total de población de 16 años o más. Valor de referencia de vulnerabilidad (2011): 16,38%.

- IBVU Vivienda: Porcentaje de viviendas familiares (principales, secundarias, vacías) en edificios en estado ruinoso, malo o deficiente, sobre el total de viviendas familiares (principales, secundarias, vacías). Valor de referencia de vulnerabilidad (2011): 17,50 %.

- IBVU Paro: Porcentaje de la población de 16 años o más en situación de paro, respecto al total de población activa de 16 años o más. Valor de referencia de vulnerabilidad (2011): 42,33 %.

Las Áreas Estadísticas Vulnerables (AEV) son el resultado de un análisis detallado de los tres Indicadores Básicos de Vulnerabilidad Urbana (IBVU) sobre las secciones censales, realizado en gabinete, teniendo en cuenta el soporte urbano real, y por tanto definiendo continuidades, delimitando barreras y realizando, dentro de lo que permite la fotografía aérea, un primer análisis de la homogeneidad morfológica de los espacios.

### BARRIO VULNERABLE (BV) (Sólo 2001):

Se entiende por Barrio Vulnerable (BV) un conjunto urbano de cierta homogeneidad y continuidad urbanística, delimitado partiendo siempre de un Área Estadística Vulnerable (AEV), pero perfilando esta delimitación estadística en base a los 3 IBVU mencionados desde el punto de vista urbanístico, buscando por tanto una mayor correspondencia con los tejidos morfológicos de las ciudades. La delimitación de Barrios Vulnerables se realizó sólo en el Catálogo de 2001, partiendo de las Áreas Estadísticas Vulnerables previamente identificadas en 2001, perfilando su delimitación con trabajo de campo y la información aportada por los técnicos municipales contactados en cada Ayuntamiento, quedando definida la delimitación de cada BV en función de estos datos. El Catálogo de 2001 incluía, para cada uno de estos BV una "Descripción Urbanística", que trataba de reflejar su realidad actual tanto urbana como social.

El presente Catálogo de 2011 sólo contempla la delimitación de AEV de 2011, sin que se haya realizado la delimitación de BV ni las correspondientes fichas de "Descripción Urbanística" de 2011. No obstante, y para comparar la evolución de los BV identificados en 2001, en la ficha de cada AEV de 2011 se recoge la delimitación de BV de 2001, si hubiera coincidencia aproximada.

### SÍNTESIS METODOLÓGICA (2011):

El cuerpo de estudio del Catálogo de Barrios Vulnerables de 2011 sigue el criterio establecido en los Catálogos anteriores: centrándose en los municipios mayores de 50.000 habitantes y capitales de provincia. De este modo, el ámbito de análisis del Catálogo de 2011 cuenta con un total de 147 ciudades, 8 más que en el Catálogo de 2001 y 30 más que en el Catálogo de 1991.

Los trabajos del Catálogo de 2011, siguen la misma metodología que los de 1991, 2001, y 2006, con la única particularidad de que sólo identifican las Áreas Estadísticas Vulnerables, sin realizar el análisis urbanístico detallado que permitía identificar a partir de ellas los Barrios Vulnerables.

Para su desarrollo se ha partido del análisis de la evolución de los Barrios Vulnerables identificados en 2001, viendo primero si seguían o no siendo vulnerables en el año 2011. Posteriormente, se han identificado las nuevas Áreas Estadísticas Vulnerables no coincidentes con Barrios Vulnerables identificados en el Catálogo de 2001, incluyendo también las ciudades que no contaban con Barrios Vulnerables en 2001.

Una vez identificadas las secciones censales que, en cada una de las fechas de estudio, superan los umbrales de referencia (para uno o varios de los 3 Indicadores Básicos de Vulnerabilidad Urbana IBVU), se procede a agrupar estas secciones en Áreas Estadísticas Vulnerables (AEV).

La metodología detallada completa puede consultarse en:

[http://www.fomento.gob.es/MFOM.BarriosVulnerables/static/adjunto/Sintesis\\_metodologica\\_general\\_catalogo\\_bbv.pdf](http://www.fomento.gob.es/MFOM.BarriosVulnerables/static/adjunto/Sintesis_metodologica_general_catalogo_bbv.pdf)

### NOTAS:

- (5) Viviendas Unifamiliares: Número de viviendas en edificios con uso predominantemente residencial que sólo tienen una vivienda.
- (6) Viviendas en edificios de Vivienda Plurifamiliar: Número de viviendas en edificios con uso predominantemente residencial que tienen más un inmueble. (El Censo de 2011 define Inmueble como: Unidad operativa usada en el cuaderno de recorrido del agente censal, que corresponde, según su uso, a una vivienda o un local. Cada inmueble se corresponde con una combinación diferente de los valores de planta y puerta).
- (7) Porcentaje de Población Extranjera: Porcentaje de personas de nacionalidad extranjera, respecto al total de población. (%)
- (8) Porcentaje de Población Extranjera menor de 15 años: Porcentaje de menores de 15 años de edad con nacionalidad extranjera, respecto al total de población menor de 15 años. (%)
- (9) Porcentaje de Población juvenil en paro: Porcentaje de la población de 16 a 29 años en situación de paro respecto al total de población activa de 16 a 29 años. (%)