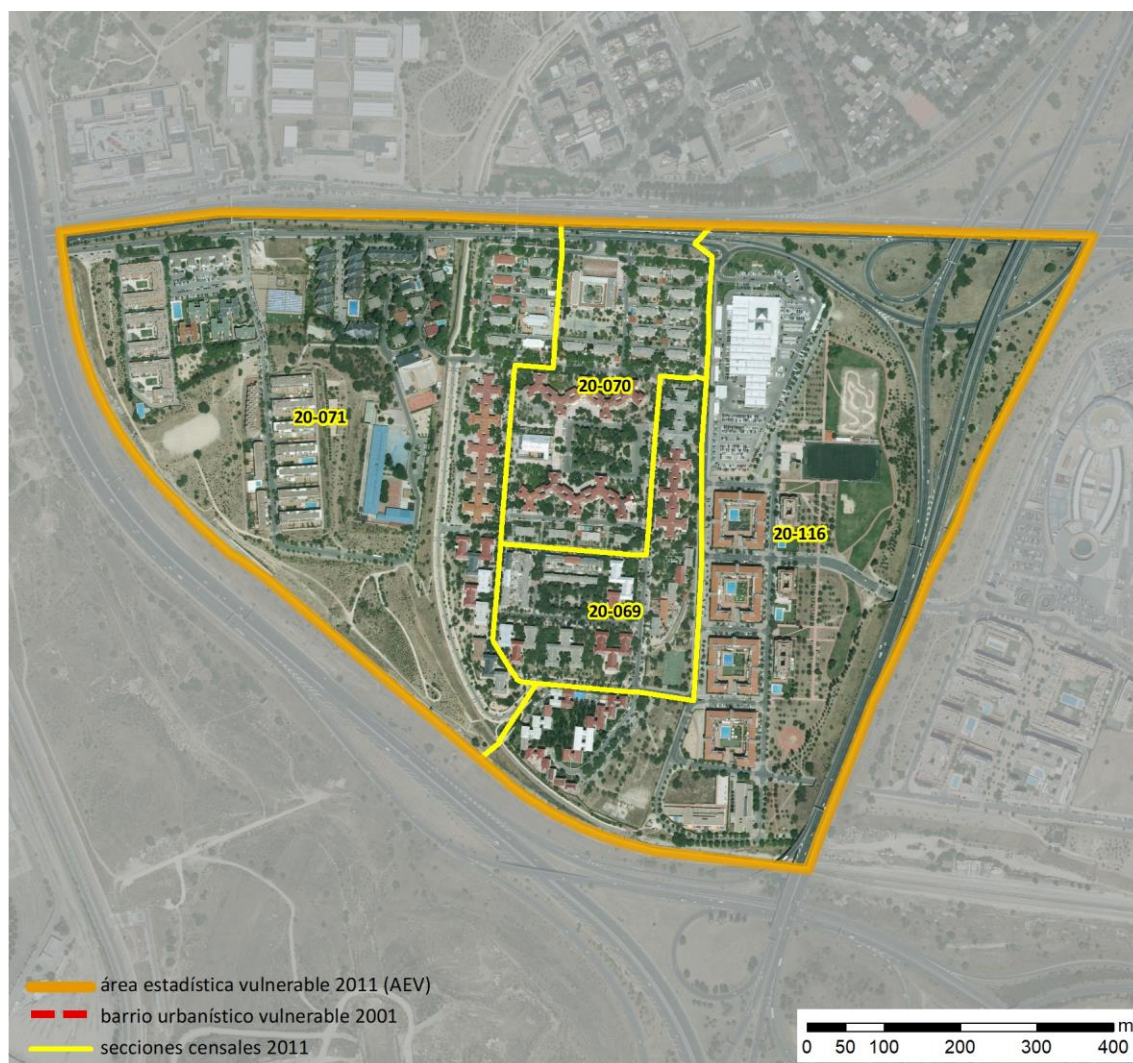


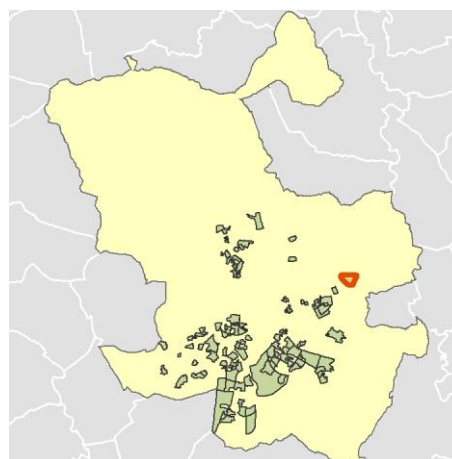
## Ficha AEV (Área Estadística Vulnerable): 2807924



Localización en detalle del AEV

### Datos básicos

Población del AEV	6.965
Viviendas	2.935
Densidad población (pob/Km <sup>2</sup> )	9.318,35
Densidad vivienda (Viv/Ha)	39,27
Superficie (Ha)	74,74
Nº de secciones censales del AEV	4



Localización del AEV dentro del término municipal

### Indicadores básicos de vulnerabilidad (IBVU)

	Valor del AEV	Valor de referencia de vulnerabilidad <sup>(1)</sup>
IBVU Estudios <sup>(2)</sup>	6,91 %	16,38 %
IBVU Viviendas <sup>(3)</sup>	21,47 %	17,50 %
IBVU Paro <sup>(4)</sup>	14,30 %	42,33 %

(1) Valor que se ha tomado como referencia de vulnerabilidad para cada IBVU.

(2) IBVU Estudios: Porcentaje de población analfabeta y sin estudios de 16 años o más, sobre el total de población de 16 años o más.

(3) IBVU Vivienda: Porcentaje de viviendas familiares en edificios en estado ruinoso, malo o deficiente, sobre el total de viviendas familiares.

(4) IBVU Paro: Porcentaje de la población de 16 años o más en situación de paro, respecto al total de población activa de 16 años o más.

DATOS SOCIODEMOGRÁFICOS. Sección censal: 2807920069 AEV: 2807924

	Sección censal		AEV	
	Valores absolutos	%	Valores absolutos	%
<b>Población (2011)</b>				
Población total	720		6.965	
Población menor de 15 años	25	3,47	1.105	15,87
Población de 16 a 29 años	120	16,67	s.d.	s.d.
Población de 16 años y más	695	96,53	5.865	84,21
Población de 75 años y más	270	37,50	1.125	16,15
Población extranjera	75	10,42	1.355	19,45
Población extranjera menor de 15 años	15	60,00	235	21,27
<b>Hogares (2011)</b>				
Hogares	330		2.835	
Hogares unipersonales de mayores de 65 años	80	24,24	335	11,82
Hogares con un adulto y uno o más menores	15	4,55	155	5,47
<b>Nivel educativo y situación laboral (2011)</b>				
Población sin estudios	85	12,23	405	6,91
Población activa de 16 años o más	295	40,97	3.775	54,20
Población parada 16 años o más	70	23,73	540	14,30
Población activa de 16 a 29 años	70	58,33	s.d.	s.d.
Población parada de 16 a 29 años	s.d.	s.d.	s.d.	s.d.
Población ocupada	225	31,25	3.235	46,45
Población ocupada con carácter eventual	0	0,00	0	0,00
Población ocupada no cualificada	30	13,33	325	10,05
<b>Edificación y vivienda (2011)</b>				
Viviendas familiares	385		2.935	
Viviendas principales	330	85,71	2.835	96,59
Viviendas secundarias	0	0,00	30	1,02
Viviendas vacías	55	14,29	70	2,39
Viviendas unifamiliares (5)	0	0,00	10	0,34
Viviendas en edificios de vivienda plurifamiliar (6)	385	100,00	2.440	83,13
Viviendas con superficie menor de 30m <sup>2</sup>	0	0,00	0	0,00
Viviendas sin cuarto de aseo con inodoro	0	0,00	0	0,00
Viviendas sin baño o ducha	0	0,00	20	0,68
Viviendas en edificios en estado ruinoso, malo o deficiente	385	100,00	630	21,47
Viviendas en edificios anteriores a 1940	0	0,00	0	0,00
Viviendas en edificios de 4 o más plantas	370	96,10	2.685	91,48
Viv. pples. en edificios de 4 plantas o más sin ascensor	175	53,03	s.d.	s.d.
Viviendas principales con calefacción individual	190	57,58	1.920	67,72
Viviendas principales con calefacción colectiva	115	34,85	s.d.	s.d.
Viviendas principales sin calefacción	s.d.	s.d.	s.d.	s.d.
Superficie media útil por habitante (m <sup>2</sup> )	42,78		34,24	

DATOS SOCIODEMOGRÁFICOS. Sección censal: 2807920070 AEV: 2807924

	Sección censal		AEV	
	Valores absolutos	%	Valores absolutos	%
<b>Población (2011)</b>				
Población total	1.025		6.965	
Población menor de 15 años	40	3,90	1.105	15,87
Población de 16 a 29 años	s.d.	s.d.	s.d.	s.d.
Población de 16 años y más	985	96,10	5.865	84,21
Población de 75 años y más	445	43,41	1.125	16,15
Población extranjera	190	18,54	1.355	19,45
Población extranjera menor de 15 años	30	75,00	235	21,27
<b>Hogares (2011)</b>				
Hogares	500		2.835	
Hogares unipersonales de mayores de 65 años	155	31,00	335	11,82
Hogares con un adulto y uno o más menores	0	0,00	155	5,47
<b>Nivel educativo y situación laboral (2011)</b>				
Población sin estudios	210	21,32	405	6,91
Población activa de 16 años o más	320	31,22	3.775	54,20
Población parada 16 años o más	80	25,00	540	14,30
Población activa de 16 a 29 años	s.d.	s.d.	s.d.	s.d.
Población parada de 16 a 29 años	s.d.	s.d.	s.d.	s.d.
Población ocupada	240	23,41	3.235	46,45
Población ocupada con carácter eventual	0	0,00	0	0,00
Población ocupada no cualificada	10	4,17	325	10,05
<b>Edificación y vivienda (2011)</b>				
Viviendas familiares	515		2.935	
Viviendas principales	500	97,09	2.835	96,59
Viviendas secundarias	15	2,91	30	1,02
Viviendas vacías	0	0,00	70	2,39
Viviendas unifamiliares (5)	0	0,00	10	0,34
Viviendas en edificios de vivienda plurifamiliar (6)	515	100,00	2.440	83,13
Viviendas con superficie menor de 30m <sup>2</sup>	0	0,00	0	0,00
Viviendas sin cuarto de aseo con inodoro	0	0,00	0	0,00
Viviendas sin baño o ducha	10	2,00	20	0,68
Viviendas en edificios en estado ruinoso, malo o deficiente	0	0,00	630	21,47
Viviendas en edificios anteriores a 1940	0	0,00	0	0,00
Viviendas en edificios de 4 o más plantas	425	82,52	2.685	91,48
Viv. pples. en edificios de 4 plantas o más sin ascensor	0	0,00	s.d.	s.d.
Viviendas principales con calefacción individual	125	25,00	1.920	67,72
Viviendas principales con calefacción colectiva	360	72,00	s.d.	s.d.
Viviendas principales sin calefacción	s.d.	s.d.	s.d.	s.d.
Superficie media útil por habitante (m <sup>2</sup> )	40,20		34,24	

DATOS SOCIODEMOGRÁFICOS. Sección censal: 2807920071 AEV: 2807924

	Sección censal		AEV	
	Valores absolutos	%	Valores absolutos	%
<b>Población (2011)</b>				
Población total	2.860		6.965	
Población menor de 15 años	515	18,01	1.105	15,87
Población de 16 a 29 años	425	14,86	s.d.	s.d.
Población de 16 años y más	2.350	82,17	5.865	84,21
Población de 75 años y más	355	12,41	1.125	16,15
Población extranjera	410	14,34	1.355	19,45
Población extranjera menor de 15 años	25	4,85	235	21,27
<b>Hogares (2011)</b>				
Hogares	1.135		2.835	
Hogares unipersonales de mayores de 65 años	75	6,61	335	11,82
Hogares con un adulto y uno o más menores	90	7,93	155	5,47
<b>Nivel educativo y situación laboral (2011)</b>				
Población sin estudios	95	4,04	405	6,91
Población activa de 16 años o más	1.605	56,12	3.775	54,20
Población parada 16 años o más	215	13,40	540	14,30
Población activa de 16 a 29 años	240	56,47	s.d.	s.d.
Población parada de 16 a 29 años	75	31,25	s.d.	s.d.
Población ocupada	1.390	48,60	3.235	46,45
Población ocupada con carácter eventual	0	0,00	0	0,00
Población ocupada no cualificada	115	8,27	325	10,05
<b>Edificación y vivienda (2011)</b>				
Viviendas familiares	1.150		2.935	
Viviendas principales	1.135	98,70	2.835	96,59
Viviendas secundarias	15	1,30	30	1,02
Viviendas vacías	0	0,00	70	2,39
Viviendas unifamiliares (5)	10	0,87	10	0,34
Viviendas en edificios de vivienda plurifamiliar (6)	1.140	99,13	2.440	83,13
Viviendas con superficie menor de 30m <sup>2</sup>	0	0,00	0	0,00
Viviendas sin cuarto de aseo con inodoro	0	0,00	0	0,00
Viviendas sin baño o ducha	0	0,00	20	0,68
Viviendas en edificios en estado ruinoso, malo o deficiente	0	0,00	630	21,47
Viviendas en edificios anteriores a 1940	0	0,00	0	0,00
Viviendas en edificios de 4 o más plantas	1.080	93,91	2.685	91,48
Viv. pples. en edificios de 4 plantas o más sin ascensor	440	38,77	s.d.	s.d.
Viviendas principales con calefacción individual	850	74,89	1.920	67,72
Viviendas principales con calefacción colectiva	245	21,59	s.d.	s.d.
Viviendas principales sin calefacción	s.d.	s.d.	s.d.	s.d.
Superficie media útil por habitante (m <sup>2</sup> )	36,19		34,24	



DATOS SOCIODEMOGRÁFICOS. Sección censal: 2807920116 AEV: 2807924

	Sección censal		AEV	
	Valores absolutos	%	Valores absolutos	%
<b>Población (2011)</b>				
Población total	2.360		6.965	
Población menor de 15 años	525	22,25	1.105	15,87
Población de 16 a 29 años	330	13,98	s.d.	s.d.
Población de 16 años y más	1.835	77,75	5.865	84,21
Población de 75 años y más	55	2,33	1.125	16,15
Población extranjera	680	28,81	1.355	19,45
Población extranjera menor de 15 años	165	31,43	235	21,27
<b>Hogares (2011)</b>				
Hogares	870		2.835	
Hogares unipersonales de mayores de 65 años	25	2,87	335	11,82
Hogares con un adulto y uno o más menores	50	5,75	155	5,47
<b>Nivel educativo y situación laboral (2011)</b>				
Población sin estudios	15	0,82	405	6,91
Población activa de 16 años o más	1.555	65,89	3.775	54,20
Población parada 16 años o más	175	11,25	540	14,30
Población activa de 16 a 29 años	255	77,27	s.d.	s.d.
Población parada de 16 a 29 años	65	25,49	s.d.	s.d.
Población ocupada	1.380	58,47	3.235	46,45
Población ocupada con carácter eventual	0	0,00	0	0,00
Población ocupada no cualificada	170	12,32	325	10,05
<b>Edificación y vivienda (2011)</b>				
Viviendas familiares	885		2.935	
Viviendas principales	870	98,31	2.835	96,59
Viviendas secundarias	0	0,00	30	1,02
Viviendas vacías	15	1,69	70	2,39
Viviendas unifamiliares (5)	0	0,00	10	0,34
Viviendas en edificios de vivienda plurifamiliar (6)	400	45,20	2.440	83,13
Viviendas con superficie menor de 30m <sup>2</sup>	0	0,00	0	0,00
Viviendas sin cuarto de aseo con inodoro	0	0,00	0	0,00
Viviendas sin baño o ducha	10	1,15	20	0,68
Viviendas en edificios en estado ruinoso, malo o deficiente	245	27,68	630	21,47
Viviendas en edificios anteriores a 1940	0	0,00	0	0,00
Viviendas en edificios de 4 o más plantas	810	91,53	2.685	91,48
Viv. pples. en edificios de 4 plantas o más sin ascensor	s.d.	s.d.	s.d.	s.d.
Viviendas principales con calefacción individual	755	86,78	1.920	67,72
Viviendas principales con calefacción colectiva	s.d.	s.d.	s.d.	s.d.
Viviendas principales sin calefacción	s.d.	s.d.	s.d.	s.d.
Superficie media útil por habitante (m <sup>2</sup> )	28,13		34,24	

INDICADORES DE VULNERABILIDAD AEV: 2807924

	AEV	Municipio	Comunidad Autónoma	España
<b>Vulnerabilidad sociodemográfica</b>				
% de población de 75 años y más años	16,15	10,41	7,44	8,71
% de hogares unipersonales de mayores de 65 años	11,82	11,84	8,84	9,45
% de hogares con un adulto y uno o más menores	5,47	4,52	4,89	4,83
% de población extranjera (7)	19,45	14,69	14,77	11,26
% de población extranjera menor de 15 años (8)	21,27	12,38	12,38	12,30
<b>Vulnerabilidad socioeconómica</b>				
% de población en paro (IBVU)	14,30	21,47	23,12	29,64
% de población juvenil en paro (9)	s.d.	35,44	36,52	44,81
% de ocupados eventuales	0,00	0,40	16,03	19,35
% de ocupados no cualificados	10,05	9,23	9,92	11,03
% de población sin estudios (IBVU)	6,91	7,65	7,69	10,92
<b>Vulnerabilidad residencial</b>				
% de viviendas con una superficie menor de 30 m <sup>2</sup>	0,00	0,00	0,60	0,28
Superficie media útil por habitante (m <sup>2</sup> )	34,24	57,52	48,36	51,82
% de viviendas sin cuarto de aseo con inodoro	0,00	0,46	0,40	0,41
% de viviendas sin baño o ducha	0,68	0,39	0,40	0,37
% de viviendas en estado ruinoso, malo o deficiente (IBVU)	21,47	7,23	4,40	6,99
% de viviendas en edificios anteriores a 1940	0,00	10,34	7,73	13,20
% de viv. ppales. en edificios de 4 o más plantas sin ascensor	s.d.	14,37	27,24	25,50
% de viviendas principales sin calefacción	s.d.	27,45	12,41	43,14

## Definiciones y Síntesis Metodológica

ESTE CATÁLOGO REFERIDO A 2011 SÓLO IDENTIFICA ÁREAS ESTADÍSTICAS VULNERABLES (AEV), NO BARRIOS VULNERABLES

### ÁREA ESTADÍSTICA VULNERABLE (AEV):

Agrupación de secciones censales colindantes y de cierta homogeneidad urbanística, de entre 3.500 y 15.000 habitantes en las que, al menos, uno de los tres Indicadores Básicos de Vulnerabilidad Urbana (IBVU Estudios, IBVU Vivienda o IBVU Paro) del conjunto supera el valor establecido como referencia de vulnerabilidad.

- IBVU Estudios: Porcentaje de población analfabeta y sin estudios de 16 años o más, sobre el total de población de 16 años o más. Valor de referencia de vulnerabilidad (2011): 16,38%.

- IBVU Vivienda: Porcentaje de viviendas familiares (principales, secundarias, vacías) en edificios en estado ruinoso, malo o deficiente, sobre el total de viviendas familiares (principales, secundarias, vacías). Valor de referencia de vulnerabilidad (2011): 17,50 %.

- IBVU Paro: Porcentaje de la población de 16 años o más en situación de paro, respecto al total de población activa de 16 años o más. Valor de referencia de vulnerabilidad (2011): 42,33 %.

Las Áreas Estadísticas Vulnerables (AEV) son el resultado de un análisis detallado de los tres Indicadores Básicos de Vulnerabilidad Urbana (IBVU) sobre las secciones censales, realizado en gabinete, teniendo en cuenta el soporte urbano real, y por tanto definiendo continuidades, delimitando barreras y realizando, dentro de lo que permite la fotografía aérea, un primer análisis de la homogeneidad morfológica de los espacios.

### BARRIO VULNERABLE (BV) (Sólo 2001):

Se entiende por Barrio Vulnerable (BV) un conjunto urbano de cierta homogeneidad y continuidad urbanística, delimitado partiendo siempre de un Área Estadística Vulnerable (AEV), pero perfilando esta delimitación estadística en base a los 3 IBVU mencionados desde el punto de vista urbanístico, buscando por tanto una mayor correspondencia con los tejidos morfológicos de las ciudades. La delimitación de Barrios Vulnerables se realizó sólo en el Catálogo de 2001, partiendo de las Áreas Estadísticas Vulnerables previamente identificadas en 2001, perfilando su delimitación con trabajo de campo y la información aportada por los técnicos municipales contactados en cada Ayuntamiento, quedando definida la delimitación de cada BV en función de estos datos. El Catálogo de 2001 incluía, para cada uno de estos BV una "Descripción Urbanística", que trataba de reflejar su realidad actual tanto urbana como social.

El presente Catálogo de 2011 sólo contempla la delimitación de AEV de 2011, sin que se haya realizado la delimitación de BV ni las correspondientes fichas de "Descripción Urbanística" de 2011. No obstante, y para comparar la evolución de los BV identificados en 2001, en la ficha de cada AEV de 2011 se recoge la delimitación de BV de 2001, si hubiera coincidencia aproximada.

### SÍNTESIS METODOLÓGICA (2011):

El cuerpo de estudio del Catálogo de Barrios Vulnerables de 2011 sigue el criterio establecido en los Catálogos anteriores: centrándose en los municipios mayores de 50.000 habitantes y capitales de provincia. De este modo, el ámbito de análisis del Catálogo de 2011 cuenta con un total de 147 ciudades, 8 más que en el Catálogo de 2001 y 30 más que en el Catálogo de 1991.

Los trabajos del Catálogo de 2011, siguen la misma metodología que los de 1991, 2001, y 2006, con la única particularidad de que sólo identifican las Áreas Estadísticas Vulnerables, sin realizar el análisis urbanístico detallado que permitía identificar a partir de ellas los Barrios Vulnerables.

Para su desarrollo se ha partido del análisis de la evolución de los Barrios Vulnerables identificados en 2001, viendo primero si seguían o no siendo vulnerables en el año 2011. Posteriormente, se han identificado las nuevas Áreas Estadísticas Vulnerables no coincidentes con Barrios Vulnerables identificados en el Catálogo de 2001, incluyendo también las ciudades que no contaban con Barrios Vulnerables en 2001.

Una vez identificadas las secciones censales que, en cada una de las fechas de estudio, superan los umbrales de referencia (para uno o varios de los 3 Indicadores Básicos de Vulnerabilidad Urbana IBVU), se procede a agrupar estas secciones en Áreas Estadísticas Vulnerables (AEV).

La metodología detallada completa puede consultarse en:

[http://www.fomento.gob.es/MFOM.BarriosVulnerables/static/adjunto/Sintesis\\_metodologica\\_general\\_catologo\\_bbvv.pdf](http://www.fomento.gob.es/MFOM.BarriosVulnerables/static/adjunto/Sintesis_metodologica_general_catologo_bbvv.pdf)

### NOTAS:

- (5) Viviendas Unifamiliares: Número de viviendas en edificios con uso predominantemente residencial que sólo tienen una vivienda.
- (6) Viviendas en edificios de Vivienda Plurifamiliar: Número de viviendas en edificios con uso predominantemente residencial que tienen más un inmueble. (El Censo de 2011 define Inmueble como: Unidad operativa usada en el cuaderno de recorrido del agente censal, que corresponde, según su uso, a una vivienda o un local. Cada inmueble se corresponde con una combinación diferente de los valores de planta y puerta).
- (7) Porcentaje de Población Extranjera: Porcentaje de personas de nacionalidad extranjera, respecto al total de población. (%)
- (8) Porcentaje de Población Extranjera menor de 15 años: Porcentaje de menores de 15 años de edad con nacionalidad extranjera, respecto al total de población menor de 15 años. (%)
- (9) Porcentaje de Población juvenil en paro: Porcentaje de la población de 16 a 29 años en situación de paro respecto al total de población activa de 16 a 29 años. (%)