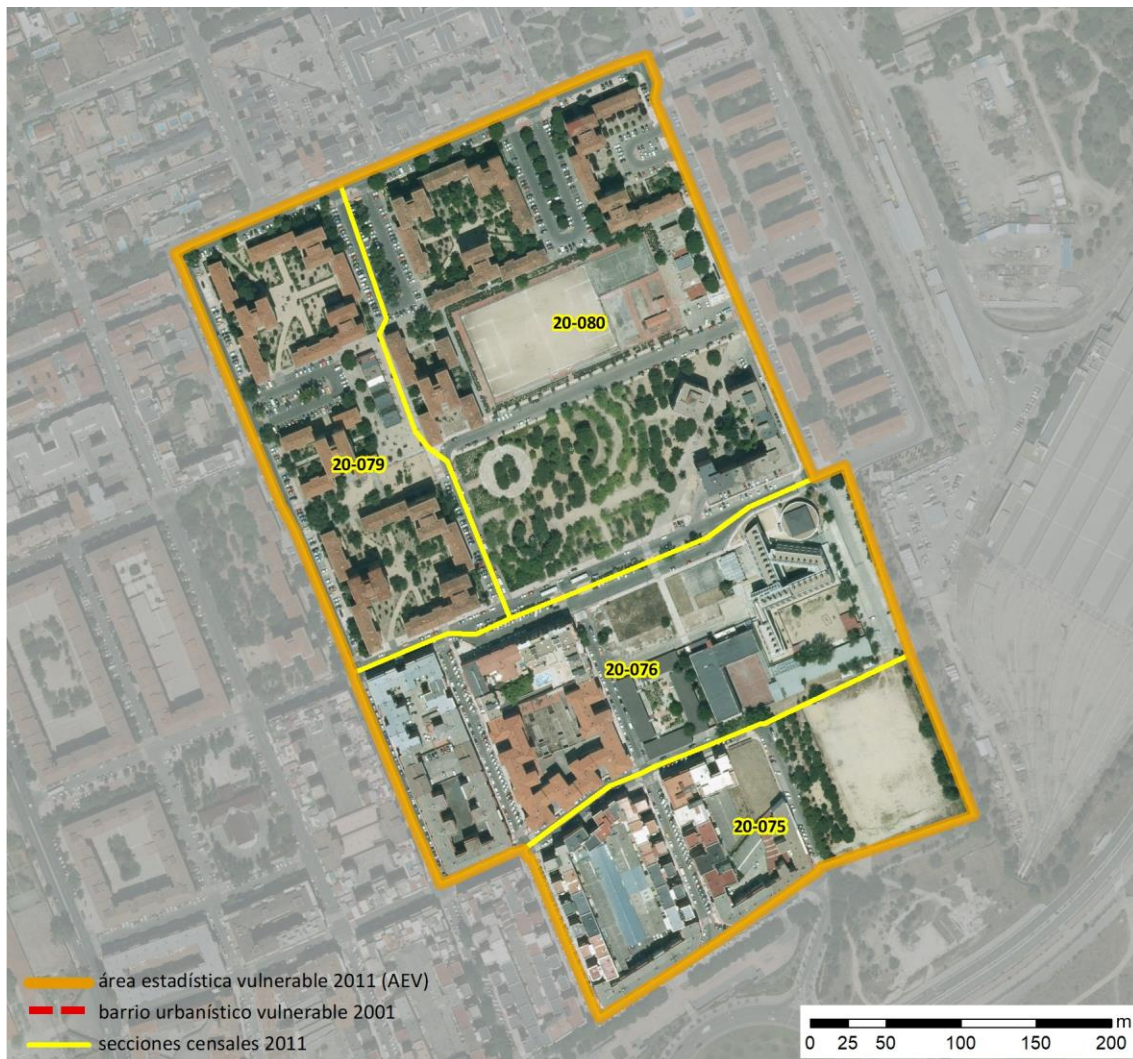


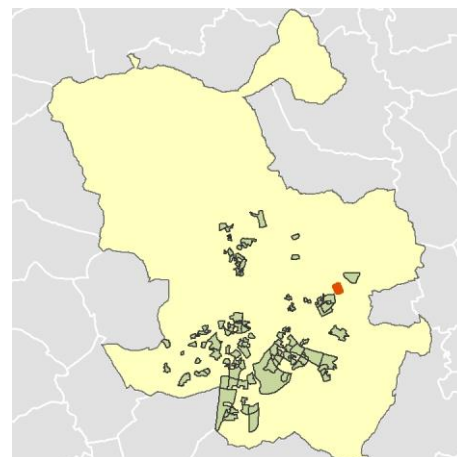
Ficha AEV (Área Estadística Vulnerable): 2807926



Localización en detalle del AEV

Datos básicos

Población del AEV	4.405
Viviendas	1.930
Densidad población (pob/Km ²)	24.014,58
Densidad vivienda (Viv/Ha)	105,22
Superficie (Ha)	18,34
Nº de secciones censales del AEV	4



Localización del AEV dentro del término municipal

Indicadores básicos de vulnerabilidad (IBVU)

	Valor del AEV	Valor de referencia de vulnerabilidad ⁽¹⁾
IBVU Estudios ⁽²⁾	18,63 %	16,38 %
IBVU Viviendas ⁽³⁾	9,07 %	17,50 %
IBVU Paro ⁽⁴⁾	22,49 %	42,33 %

(1) Valor que se ha tomado como referencia de vulnerabilidad para cada IBVU.

(2) IBVU Estudios: Porcentaje de población analfabeta y sin estudios de 16 años o más, sobre el total de población de 16 años o más.

(3) IBVU Vivienda: Porcentaje de viviendas familiares en edificios en estado ruinoso, malo o deficiente, sobre el total de viviendas familiares.

(4) IBVU Paro: Porcentaje de la población de 16 años o más en situación de paro, respecto al total de población activa de 16 años o más.

DATOS SOCIODEMOGRÁFICOS. Sección censal: 2807920075 AEV: 2807926

Población (2011)	Sección censal		AEV	
	Valores absolutos	%	Valores absolutos	%
Población total	870		4.405	
Población menor de 15 años	120	13,79	695	15,78
Población de 16 a 29 años	130	14,94	560	12,71
Población de 16 años y más	755	86,78	3.730	84,68
Población de 75 años y más	120	13,79	455	10,33
Población extranjera	185	21,26	650	14,76
Población extranjera menor de 15 años	35	29,17	s.d.	s.d.
Hogares (2011)				
Hogares	335		1.690	
Hogares unipersonales de mayores de 65 años	70	20,90	220	13,02
Hogares con un adulto y uno o más menores	15	4,48	85	5,03
Nivel educativo y situación laboral (2011)				
Población sin estudios	190	25,33	695	18,63
Población activa de 16 años o más	420	48,28	2.245	50,96
Población parada 16 años o más	40	9,52	505	22,49
Población activa de 16 a 29 años	s.d.	s.d.	s.d.	s.d.
Población parada de 16 a 29 años	s.d.	s.d.	s.d.	s.d.
Población ocupada	380	43,68	1.740	39,50
Población ocupada con carácter eventual	0	0,00	15	0,86
Población ocupada no cualificada	105	27,63	265	15,23
Edificación y vivienda (2011)				
Viviendas familiares	390		1.930	
Viviendas principales	335	85,90	1.690	87,56
Viviendas secundarias	s.d.	s.d.	s.d.	s.d.
Viviendas vacías	s.d.	s.d.	s.d.	s.d.
Viviendas unifamiliares (5)	0	0,00	0	0,00
Viviendas en edificios de vivienda plurifamiliar (6)	390	100,00	1.930	100,00
Viviendas con superficie menor de 30m ²	0	0,00	0	0,00
Viviendas sin cuarto de aseo con inodoro	0	0,00	10	0,52
Viviendas sin baño o ducha	0	0,00	0	0,00
Viviendas en edificios en estado ruinoso, malo o deficiente	0	0,00	175	9,07
Viviendas en edificios anteriores a 1940	0	0,00	0	0,00
Viviendas en edificios de 4 o más plantas	390	100,00	1.925	99,74
Viv. ppls. en edificios de 4 plantas o más sin ascensor	s.d.	s.d.	s.d.	s.d.
Viviendas principales con calefacción individual	180	53,73	1.210	71,60
Viviendas principales con calefacción colectiva	s.d.	s.d.	s.d.	s.d.
Viviendas principales sin calefacción	s.d.	s.d.	s.d.	s.d.
Superficie media útil por habitante (m ²)	31,38		32,86	

DATOS SOCIODEMOGRÁFICOS. Sección censal: 2807920076 AEV: 2807926

	Sección censal		AEV	
	Valores absolutos	%	Valores absolutos	%
Población (2011)				
Población total	1.145		4.405	
Población menor de 15 años	145	12,66	695	15,78
Población de 16 a 29 años	125	10,92	560	12,71
Población de 16 años y más	1.005	87,77	3.730	84,68
Población de 75 años y más	90	7,86	455	10,33
Población extranjera	60	5,24	650	14,76
Población extranjera menor de 15 años	s.d.	s.d.	s.d.	s.d.
Hogares (2011)				
Hogares	480		1.690	
Hogares unipersonales de mayores de 65 años	50	10,42	220	13,02
Hogares con un adulto y uno o más menores	25	5,21	85	5,03
Nivel educativo y situación laboral (2011)				
Población sin estudios	120	12,00	695	18,63
Población activa de 16 años o más	605	52,84	2.245	50,96
Población parada 16 años o más	135	22,31	505	22,49
Población activa de 16 a 29 años	105	84,00	s.d.	s.d.
Población parada de 16 a 29 años	40	38,10	s.d.	s.d.
Población ocupada	470	41,05	1.740	39,50
Población ocupada con carácter eventual	0	0,00	15	0,86
Población ocupada no cualificada	35	7,45	265	15,23
Edificación y vivienda (2011)				
Viviendas familiares	490		1.930	
Viviendas principales	480	97,96	1.690	87,56
Viviendas secundarias	0	0,00	s.d.	s.d.
Viviendas vacías	15	3,06	s.d.	s.d.
Viviendas unifamiliares (5)	0	0,00	0	0,00
Viviendas en edificios de vivienda plurifamiliar (6)	490	100,00	1.930	100,00
Viviendas con superficie menor de 30m ²	0	0,00	0	0,00
Viviendas sin cuarto de aseo con inodoro	0	0,00	10	0,52
Viviendas sin baño o ducha	0	0,00	0	0,00
Viviendas en edificios en estado ruinoso, malo o deficiente	20	4,08	175	9,07
Viviendas en edificios anteriores a 1940	0	0,00	0	0,00
Viviendas en edificios de 4 o más plantas	480	97,96	1.925	99,74
Viv. ppls. en edificios de 4 plantas o más sin ascensor	s.d.	s.d.	s.d.	s.d.
Viviendas principales con calefacción individual	235	48,96	1.210	71,60
Viviendas principales con calefacción colectiva	220	45,83	s.d.	s.d.
Viviendas principales sin calefacción	s.d.	s.d.	s.d.	s.d.
Superficie media útil por habitante (m ²)	29,96		32,86	

DATOS SOCIODEMOGRÁFICOS. Sección censal: 2807920079 AEV: 2807926

	Sección censal		AEV	
	Valores absolutos	%	Valores absolutos	%
Población (2011)				
Población total	1.385		4.405	
Población menor de 15 años	345	24,91	695	15,78
Población de 16 a 29 años	160	11,55	560	12,71
Población de 16 años y más	1.045	75,45	3.730	84,68
Población de 75 años y más	140	10,11	455	10,33
Población extranjera	380	27,44	650	14,76
Población extranjera menor de 15 años	155	44,93	s.d.	s.d.
Hogares (2011)				
Hogares	490		1.690	
Hogares unipersonales de mayores de 65 años	65	13,27	220	13,02
Hogares con un adulto y uno o más menores	20	4,08	85	5,03
Nivel educativo y situación laboral (2011)				
Población sin estudios	200	19,23	695	18,63
Población activa de 16 años o más	640	46,21	2.245	50,96
Población parada 16 años o más	170	26,56	505	22,49
Población activa de 16 a 29 años	110	68,75	s.d.	s.d.
Población parada de 16 a 29 años	s.d.	s.d.	s.d.	s.d.
Población ocupada	470	33,94	1.740	39,50
Población ocupada con carácter eventual	0	0,00	15	0,86
Población ocupada no cualificada	60	12,77	265	15,23
Edificación y vivienda (2011)				
Viviendas familiares	540		1.930	
Viviendas principales	490	90,74	1.690	87,56
Viviendas secundarias	0	0,00	s.d.	s.d.
Viviendas vacías	50	9,26	s.d.	s.d.
Viviendas unifamiliares (5)	0	0,00	0	0,00
Viviendas en edificios de vivienda plurifamiliar (6)	540	100,00	1.930	100,00
Viviendas con superficie menor de 30m ²	0	0,00	0	0,00
Viviendas sin cuarto de aseo con inodoro	0	0,00	10	0,52
Viviendas sin baño o ducha	0	0,00	0	0,00
Viviendas en edificios en estado ruinoso, malo o deficiente	155	28,70	175	9,07
Viviendas en edificios anteriores a 1940	0	0,00	0	0,00
Viviendas en edificios de 4 o más plantas	540	100,00	1.925	99,74
Viv. ppls. en edificios de 4 plantas o más sin ascensor	135	27,55	s.d.	s.d.
Viviendas principales con calefacción individual	445	90,82	1.210	71,60
Viviendas principales con calefacción colectiva	s.d.	s.d.	s.d.	s.d.
Viviendas principales sin calefacción	s.d.	s.d.	s.d.	s.d.
Superficie media útil por habitante (m ²)	31,19		32,86	

DATOS SOCIODEMOGRÁFICOS. Sección censal: 2807920080 AEV: 2807926

Población (2011)	Sección censal		AEV	
	Valores absolutos	%	Valores absolutos	%
Población total	1.005		4.405	
Población menor de 15 años	85	8,46	695	15,78
Población de 16 a 29 años	145	14,43	560	12,71
Población de 16 años y más	925	92,04	3.730	84,68
Población de 75 años y más	105	10,45	455	10,33
Población extranjera	25	2,49	650	14,76
Población extranjera menor de 15 años	s.d.	s.d.	s.d.	s.d.
Hogares (2011)				
Hogares	385		1.690	
Hogares unipersonales de mayores de 65 años	35	9,09	220	13,02
Hogares con un adulto y uno o más menores	25	6,49	85	5,03
Nivel educativo y situación laboral (2011)				
Población sin estudios	185	20,00	695	18,63
Población activa de 16 años o más	580	57,71	2.245	50,96
Población parada 16 años o más	160	27,59	505	22,49
Población activa de 16 a 29 años	130	89,66	s.d.	s.d.
Población parada de 16 a 29 años	30	23,08	s.d.	s.d.
Población ocupada	420	41,79	1.740	39,50
Población ocupada con carácter eventual	15	3,57	15	0,86
Población ocupada no cualificada	65	15,48	265	15,23
Edificación y vivienda (2011)				
Viviendas familiares	510		1.930	
Viviendas principales	385	75,49	1.690	87,56
Viviendas secundarias	0	0,00	s.d.	s.d.
Viviendas vacías	130	25,49	s.d.	s.d.
Viviendas unifamiliares (5)	0	0,00	0	0,00
Viviendas en edificios de vivienda plurifamiliar (6)	510	100,00	1.930	100,00
Viviendas con superficie menor de 30m ²	0	0,00	0	0,00
Viviendas sin cuarto de aseo con inodoro	10	2,60	10	0,52
Viviendas sin baño o ducha	0	0,00	0	0,00
Viviendas en edificios en estado ruinoso, malo o deficiente	0	0,00	175	9,07
Viviendas en edificios anteriores a 1940	0	0,00	0	0,00
Viviendas en edificios de 4 o más plantas	515	100,00	1.925	99,74
Viv. ppls. en edificios de 4 plantas o más sin ascensor	120	31,17	s.d.	s.d.
Viviendas principales con calefacción individual	350	90,91	1.210	71,60
Viviendas principales con calefacción colectiva	s.d.	s.d.	s.d.	s.d.
Viviendas principales sin calefacción	s.d.	s.d.	s.d.	s.d.
Superficie media útil por habitante (m ²)	40,60		32,86	

INDICADORES DE VULNERABILIDAD AEV: 2807926

	AEV	Municipio	Comunidad Autónoma	España
Vulnerabilidad sociodemográfica				
% de población de 75 años y más años	10,33	10,41	7,44	8,71
% de hogares unipersonales de mayores de 65 años	13,02	11,84	8,84	9,45
% de hogares con un adulto y uno o más menores	5,03	4,52	4,89	4,83
% de población extranjera (7)	14,76	14,69	14,77	11,26
% de población extranjera menor de 15 años (8)	s.d.	12,38	12,38	12,30
Vulnerabilidad socioeconómica				
% de población en paro (IBVU)	22,49	21,47	23,12	29,64
% de población juvenil en paro (9)	s.d.	35,44	36,52	44,81
% de ocupados eventuales	0,86	0,40	16,03	19,35
% de ocupados no cualificados	15,23	9,23	9,92	11,03
% de población sin estudios (IBVU)	18,63	7,65	7,69	10,92
Vulnerabilidad residencial				
% de viviendas con una superficie menor de 30 m ²	0,00	0,00	0,60	0,28
Superficie media útil por habitante (m ²)	32,86	57,52	48,36	51,82
% de viviendas sin cuarto de aseo con inodoro	0,52	0,46	0,40	0,41
% de viviendas sin baño o ducha	0,00	0,39	0,40	0,37
% de viviendas en estado ruinoso, malo o deficiente (IBVU)	9,07	7,23	4,40	6,99
% de viviendas en edificios anteriores a 1940	0,00	10,34	7,73	13,20
% de viv. ppales. en edificios de 4 o más plantas sin ascensor	s.d.	14,37	27,24	25,50
% de viviendas principales sin calefacción	s.d.	27,45	12,41	43,14

Definiciones y Síntesis Metodológica

ESTE CATÁLOGO REFERIDO A 2011 SÓLO IDENTIFICA ÁREAS ESTADÍSTICAS VULNERABLES (AEV), NO BARRIOS VULNERABLES

ÁREA ESTADÍSTICA VULNERABLE (AEV):

Agrupación de secciones censales colindantes y de cierta homogeneidad urbanística, de entre 3.500 y 15.000 habitantes en las que, al menos, uno de los tres Indicadores Básicos de Vulnerabilidad Urbana (IBVU Estudios, IBVU Vivienda o IBVU Paro) del conjunto supera el valor establecido como referencia de vulnerabilidad.

- IBVU Estudios: Porcentaje de población analfabeta y sin estudios de 16 años o más, sobre el total de población de 16 años o más. Valor de referencia de vulnerabilidad (2011): 16,38%.

- IBVU Vivienda: Porcentaje de viviendas familiares (principales, secundarias, vacías) en edificios en estado en estado ruinoso, malo o deficiente, sobre el total de viviendas familiares (principales, secundarias, vacías). Valor de referencia de vulnerabilidad (2011): 17,50 %.

- IBVU Paro: Porcentaje de la población de 16 años o más en situación de paro, respecto al total de población activa de 16 años o más. Valor de referencia de vulnerabilidad (2011): 42,33 %.

Las Áreas Estadísticas Vulnerables (AEV) son el resultado de un análisis detallado de los tres Indicadores Básicos de Vulnerabilidad Urbana (IBVU) sobre las secciones censales, realizado en gabinete, teniendo en cuenta el soporte urbano real, y por tanto definiendo continuidades, delimitando barreras y realizando, dentro de lo que permite la fotografía aérea, un primer análisis de la homogeneidad morfológica de los espacios.

BARRIO VULNERABLE (BV) (Sólo 2001):

Se entiende por Barrio Vulnerable (BV) un conjunto urbano de cierta homogeneidad y continuidad urbanística, delimitado partiendo siempre de un Área Estadística Vulnerable (AEV), pero perfilando esta delimitación estadística en base a los 3 IBVU mencionados desde el punto de vista urbanístico, buscando por tanto una mayor correspondencia con los tejidos morfológicos de las ciudades. La delimitación de Barrios Vulnerables se realizó sólo en el Catálogo de 2001, partiendo de las Áreas Estadísticas Vulnerables previamente identificadas en 2001, perfilando su delimitación con trabajo de campo y la información aportada por los técnicos municipales contactados en cada Ayuntamiento, quedando definida la delimitación de cada BV en función de estos datos. El Catálogo de 2001 incluía, para cada uno de estos BV una "Descripción Urbanística", que trataba de reflejar su realidad actual tanto urbana como social.

El presente Catálogo de 2011 sólo contempla la delimitación de AEV de 2011, sin que se haya realizado la delimitación de BV ni las correspondientes fichas de "Descripción Urbanística" de 2011. No obstante, y para comparar la evolución de los BV identificados en 2001, en la ficha de cada AEV de 2011 se recoge la delimitación de BV de 2001, si hubiera coincidencia aproximada.

SÍNTESIS METODOLÓGICA (2011):

El cuerpo de estudio del Catálogo de Barrios Vulnerables de 2011 sigue el criterio establecido en los Catálogos anteriores: centrándose en los municipios mayores de 50.000 habitantes y capitales de provincia. De este modo, el ámbito de análisis del Catálogo de 2011 cuenta con un total de 147 ciudades, 8 más que en el Catálogo de 2001 y 30 más que en el Catálogo de 1991.

Los trabajos del Catálogo de 2011, siguen la misma metodología que los de 1991, 2001, y 2006, con la única particularidad de que sólo identifican las Áreas Estadísticas Vulnerables, sin realizar el análisis urbanístico detallado que permitía identificar a partir de ellas los Barrios Vulnerables.

Para su desarrollo se ha partido del análisis de la evolución de los Barrios Vulnerables identificados en 2001, viendo primero si seguían o no siendo vulnerables en el año 2011. Posteriormente, se han identificado las nuevas Áreas Estadísticas Vulnerables no coincidentes con Barrios Vulnerables identificados en el Catálogo de 2001, incluyendo también las ciudades que no contaban con Barrios Vulnerables en 2001.

Una vez identificadas las secciones censales que, en cada una de las fechas de estudio, superan los umbrales de referencia (para uno o varios de los 3 Indicadores Básicos de Vulnerabilidad Urbana IBVU), se procede a agrupar estas secciones en Áreas Estadísticas Vulnerables (AEV).

La metodología detallada completa puede consultarse en:

http://www.fomento.gob.es/MFOM.BarriosVulnerables/static/adjunto/Sintesis_metodologica_general_catalogo_bbv.pdf

NOTAS:

- (5) Viviendas Unifamiliares: Número de viviendas en edificios con uso predominantemente residencial que sólo tienen una vivienda.
- (6) Viviendas en edificios de Vivienda Plurifamiliar: Número de viviendas en edificios con uso predominantemente residencial que tienen más un inmueble. (El Censo de 2011 define Inmueble como: Unidad operativa usada en el cuaderno de recorrido del agente censal, que corresponde, según su uso, a una vivienda o un local. Cada inmueble se corresponde con una combinación diferente de los valores de planta y puerta).
- (7) Porcentaje de Población Extranjera: Porcentaje de personas de nacionalidad extranjera, respecto al total de población. (%)
- (8) Porcentaje de Población Extranjera menor de 15 años: Porcentaje de menores de 15 años de edad con nacionalidad extranjera, respecto al total de población menor de 15 años. (%)
- (9) Porcentaje de Población juvenil en paro: Porcentaje de la población de 16 a 29 años en situación de paro respecto al total de población activa de 16 a 29 años. (%)