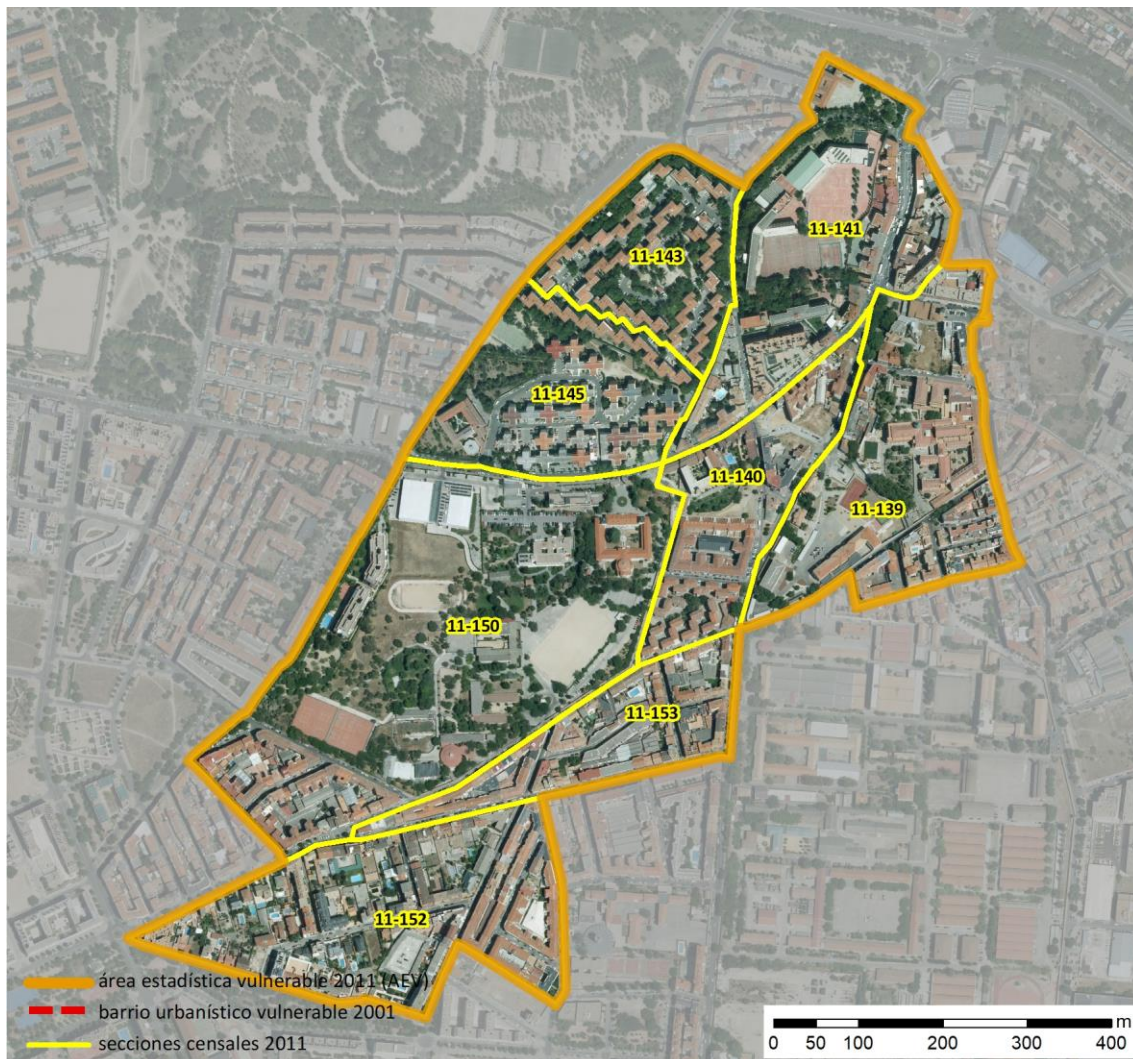


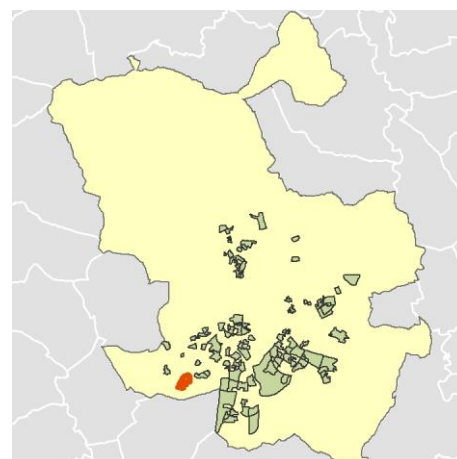
Ficha AEV (Área Estadística Vulnerable): 2807928



Localización en detalle del AEV

Datos básicos

Población del AEV	11.815
Viviendas	5.495
Densidad población (pob/Km ²)	21.470,53
Densidad vivienda (Viv/Ha)	99,86
Superficie (Ha)	55,03
Nº de secciones censales del AEV	8



Localización del AEV dentro del término municipal

Indicadores básicos de vulnerabilidad (IBVU)

	Valor del AEV	Valor de referencia de vulnerabilidad ⁽¹⁾
IBVU Estudios ⁽²⁾	17,25 %	16,38 %
IBVU Viviendas ⁽³⁾	0,73 %	17,50 %
IBVU Paro ⁽⁴⁾	27,60 %	42,33 %

(1) Valor que se ha tomado como referencia de vulnerabilidad para cada IBVU.

(2) IBVU Estudios: Porcentaje de población analfabeta y sin estudios de 16 años o más, sobre el total de población de 16 años o más.

(3) IBVU Vivienda: Porcentaje de viviendas familiares en edificios en estado ruinoso, malo o deficiente, sobre el total de viviendas familiares.

(4) IBVU Paro: Porcentaje de la población de 16 años o más en situación de paro, respecto al total de población activa de 16 años o más.

DATOS SOCIODEMOGRÁFICOS. Sección censal: 2807911139 AEV: 2807928

Población (2011)	Sección censal		AEV	
	Valores absolutos	%	Valores absolutos	%
Población total	955		11.815	
Población menor de 15 años	110	11,52	1.980	16,76
Población de 16 a 29 años	70	7,33	1.500	12,70
Población de 16 años y más	845	88,48	9.825	83,16
Población de 75 años y más	105	10,99	1.240	10,50
Población extranjera	95	9,95	2.425	20,52
Población extranjera menor de 15 años	s.d.	s.d.	s.d.	s.d.
Hogares (2011)				
Hogares	440		4.790	
Hogares unipersonales de mayores de 65 años	65	14,77	665	13,88
Hogares con un adulto y uno o más menores	25	5,68	215	4,49
Nivel educativo y situación laboral (2011)				
Población sin estudios	165	19,53	1.695	17,25
Población activa de 16 años o más	460	48,17	5.615	47,52
Población parada 16 años o más	70	15,22	1.550	27,60
Población activa de 16 a 29 años	s.d.	s.d.	s.d.	s.d.
Población parada de 16 a 29 años	s.d.	s.d.	s.d.	s.d.
Población ocupada	390	40,84	4.065	34,41
Población ocupada con carácter eventual	0	0,00	10	0,25
Población ocupada no cualificada	70	17,95	630	15,50
Edificación y vivienda (2011)				
Viviendas familiares	505		5.495	
Viviendas principales	440	87,13	4.790	87,17
Viviendas secundarias	30	5,94	s.d.	s.d.
Viviendas vacías	35	6,93	s.d.	s.d.
Viviendas unifamiliares (5)	0	0,00	50	0,91
Viviendas en edificios de vivienda plurifamiliar (6)	505	100,00	5.445	99,09
Viviendas con superficie menor de 30m ²	0	0,00	10	0,18
Viviendas sin cuarto de aseo con inodoro	0	0,00	15	0,27
Viviendas sin baño o ducha	0	0,00	15	0,27
Viviendas en edificios en estado ruinoso, malo o deficiente	25	4,95	40	0,73
Viviendas en edificios anteriores a 1940	s.d.	s.d.	s.d.	s.d.
Viviendas en edificios de 4 o más plantas	370	73,27	3.950	71,88
Viv. ppls. en edificios de 4 plantas o más sin ascensor	220	50,00	s.d.	s.d.
Viviendas principales con calefacción individual	280	63,64	3.445	71,92
Viviendas principales con calefacción colectiva	s.d.	s.d.	s.d.	s.d.
Viviendas principales sin calefacción	s.d.	s.d.	s.d.	s.d.
Superficie media útil por habitante (m ²)	37,02		30,52	

DATOS SOCIODEMOGRÁFICOS. Sección censal: 2807911140 AEV: 2807928

Población (2011)	Sección censal		AEV	
	Valores absolutos	%	Valores absolutos	%
Población total	1.430		11.815	
Población menor de 15 años	255	17,83	1.980	16,76
Población de 16 a 29 años	150	10,49	1.500	12,70
Población de 16 años y más	1.175	82,17	9.825	83,16
Población de 75 años y más	115	8,04	1.240	10,50
Población extranjera	425	29,72	2.425	20,52
Población extranjera menor de 15 años	80	31,37	s.d.	s.d.
Hogares (2011)				
Hogares	625		4.790	
Hogares unipersonales de mayores de 65 años	80	12,80	665	13,88
Hogares con un adulto y uno o más menores	35	5,60	215	4,49
Nivel educativo y situación laboral (2011)				
Población sin estudios	145	12,34	1.695	17,25
Población activa de 16 años o más	730	51,05	5.615	47,52
Población parada 16 años o más	230	31,51	1.550	27,60
Población activa de 16 a 29 años	125	83,33	s.d.	s.d.
Población parada de 16 a 29 años	30	24,00	s.d.	s.d.
Población ocupada	500	34,97	4.065	34,41
Población ocupada con carácter eventual	5	1,00	10	0,25
Población ocupada no cualificada	65	13,00	630	15,50
Edificación y vivienda (2011)				
Viviendas familiares	745		5.495	
Viviendas principales	625	83,89	4.790	87,17
Viviendas secundarias	0	0,00	s.d.	s.d.
Viviendas vacías	120	16,11	s.d.	s.d.
Viviendas unifamiliares (5)	0	0,00	50	0,91
Viviendas en edificios de vivienda plurifamiliar (6)	745	100,00	5.445	99,09
Viviendas con superficie menor de 30m ²	0	0,00	10	0,18
Viviendas sin cuarto de aseo con inodoro	0	0,00	15	0,27
Viviendas sin baño o ducha	0	0,00	15	0,27
Viviendas en edificios en estado ruinoso, malo o deficiente	0	0,00	40	0,73
Viviendas en edificios anteriores a 1940	0	0,00	s.d.	s.d.
Viviendas en edificios de 4 o más plantas	590	79,19	3.950	71,88
Viv. ppls. en edificios de 4 plantas o más sin ascensor	s.d.	s.d.	s.d.	s.d.
Viviendas principales con calefacción individual	380	60,80	3.445	71,92
Viviendas principales con calefacción colectiva	s.d.	s.d.	s.d.	s.d.
Viviendas principales sin calefacción	s.d.	s.d.	s.d.	s.d.
Superficie media útil por habitante (m ²)	31,26		30,52	

DATOS SOCIODEMOGRÁFICOS. Sección censal: 2807911141 AEV: 2807928

Población (2011)	Sección censal		AEV	
	Valores absolutos	%	Valores absolutos	%
Población total	1.240		11.815	
Población menor de 15 años	105	8,47	1.980	16,76
Población de 16 a 29 años	185	14,92	1.500	12,70
Población de 16 años y más	1.135	91,53	9.825	83,16
Población de 75 años y más	140	11,29	1.240	10,50
Población extranjera	90	7,26	2.425	20,52
Población extranjera menor de 15 años	s.d.	s.d.	s.d.	s.d.
Hogares (2011)				
Hogares	530		4.790	
Hogares unipersonales de mayores de 65 años	75	14,15	665	13,88
Hogares con un adulto y uno o más menores	25	4,72	215	4,49
Nivel educativo y situación laboral (2011)				
Población sin estudios	95	8,37	1.695	17,25
Población activa de 16 años o más	730	58,87	5.615	47,52
Población parada 16 años o más	160	21,92	1.550	27,60
Población activa de 16 a 29 años	150	81,08	s.d.	s.d.
Población parada de 16 a 29 años	10	6,67	s.d.	s.d.
Población ocupada	570	45,97	4.065	34,41
Población ocupada con carácter eventual	0	0,00	10	0,25
Población ocupada no cualificada	10	1,75	630	15,50
Edificación y vivienda (2011)				
Viviendas familiares	615		5.495	
Viviendas principales	530	86,18	4.790	87,17
Viviendas secundarias	30	4,88	s.d.	s.d.
Viviendas vacías	55	8,94	s.d.	s.d.
Viviendas unifamiliares (5)	0	0,00	50	0,91
Viviendas en edificios de vivienda plurifamiliar (6)	615	100,00	5.445	99,09
Viviendas con superficie menor de 30m ²	10	1,89	10	0,18
Viviendas sin cuarto de aseo con inodoro	0	0,00	15	0,27
Viviendas sin baño o ducha	0	0,00	15	0,27
Viviendas en edificios en estado ruinoso, malo o deficiente	15	2,44	40	0,73
Viviendas en edificios anteriores a 1940	s.d.	s.d.	s.d.	s.d.
Viviendas en edificios de 4 o más plantas	530	86,18	3.950	71,88
Viv. ppls. en edificios de 4 plantas o más sin ascensor	260	49,06	s.d.	s.d.
Viviendas principales con calefacción individual	340	64,15	3.445	71,92
Viviendas principales con calefacción colectiva	s.d.	s.d.	s.d.	s.d.
Viviendas principales sin calefacción	s.d.	s.d.	s.d.	s.d.
Superficie media útil por habitante (m ²)	34,72		30,52	

DATOS SOCIODEMOGRÁFICOS. Sección censal: 2807911143 AEV: 2807928

Población (2011)	Sección censal		AEV	
	Valores absolutos	%	Valores absolutos	%
Población total	1.400		11.815	
Población menor de 15 años	285	20,36	1.980	16,76
Población de 16 a 29 años	95	6,79	1.500	12,70
Población de 16 años y más	1.115	79,64	9.825	83,16
Población de 75 años y más	280	20,00	1.240	10,50
Población extranjera	280	20,00	2.425	20,52
Población extranjera menor de 15 años	40	14,04	s.d.	s.d.
Hogares (2011)				
Hogares	570		4.790	
Hogares unipersonales de mayores de 65 años	105	18,42	665	13,88
Hogares con un adulto y uno o más menores	40	7,02	215	4,49
Nivel educativo y situación laboral (2011)				
Población sin estudios	185	16,59	1.695	17,25
Población activa de 16 años o más	620	44,29	5.615	47,52
Población parada 16 años o más	170	27,42	1.550	27,60
Población activa de 16 a 29 años	s.d.	s.d.	s.d.	s.d.
Población parada de 16 a 29 años	s.d.	s.d.	s.d.	s.d.
Población ocupada	450	32,14	4.065	34,41
Población ocupada con carácter eventual	0	0,00	10	0,25
Población ocupada no cualificada	75	16,67	630	15,50
Edificación y vivienda (2011)				
Viviendas familiares	695		5.495	
Viviendas principales	570	82,01	4.790	87,17
Viviendas secundarias	60	8,63	s.d.	s.d.
Viviendas vacías	60	8,63	s.d.	s.d.
Viviendas unifamiliares (5)	0	0,00	50	0,91
Viviendas en edificios de vivienda plurifamiliar (6)	695	100,00	5.445	99,09
Viviendas con superficie menor de 30m ²	0	0,00	10	0,18
Viviendas sin cuarto de aseo con inodoro	0	0,00	15	0,27
Viviendas sin baño o ducha	0	0,00	15	0,27
Viviendas en edificios en estado ruinoso, malo o deficiente	0	0,00	40	0,73
Viviendas en edificios anteriores a 1940	0	0,00	s.d.	s.d.
Viviendas en edificios de 4 o más plantas	695	100,00	3.950	71,88
Viv. ppls. en edificios de 4 plantas o más sin ascensor	s.d.	s.d.	s.d.	s.d.
Viviendas principales con calefacción individual	475	83,33	3.445	71,92
Viviendas principales con calefacción colectiva	s.d.	s.d.	s.d.	s.d.
Viviendas principales sin calefacción	s.d.	s.d.	s.d.	s.d.
Superficie media útil por habitante (m ²)	27,30		30,52	

DATOS SOCIODEMOGRÁFICOS. Sección censal: 2807911145 AEV: 2807928

Población (2011)	Sección censal		AEV	
	Valores absolutos	%	Valores absolutos	%
Población total	1.260		11.815	
Población menor de 15 años	135	10,71	1.980	16,76
Población de 16 a 29 años	175	13,89	1.500	12,70
Población de 16 años y más	1.120	88,89	9.825	83,16
Población de 75 años y más	125	9,92	1.240	10,50
Población extranjera	250	19,84	2.425	20,52
Población extranjera menor de 15 años	90	66,67	s.d.	s.d.
Hogares (2011)				
Hogares	550		4.790	
Hogares unipersonales de mayores de 65 años	85	15,45	665	13,88
Hogares con un adulto y uno o más menores	30	5,45	215	4,49
Nivel educativo y situación laboral (2011)				
Población sin estudios	305	27,11	1.695	17,25
Población activa de 16 años o más	495	39,29	5.615	47,52
Población parada 16 años o más	90	18,18	1.550	27,60
Población activa de 16 a 29 años	75	42,86	s.d.	s.d.
Población parada de 16 a 29 años	10	13,33	s.d.	s.d.
Población ocupada	405	32,14	4.065	34,41
Población ocupada con carácter eventual	5	1,23	10	0,25
Población ocupada no cualificada	95	23,46	630	15,50
Edificación y vivienda (2011)				
Viviendas familiares	590		5.495	
Viviendas principales	550	93,22	4.790	87,17
Viviendas secundarias	0	0,00	s.d.	s.d.
Viviendas vacías	40	6,78	s.d.	s.d.
Viviendas unifamiliares (5)	0	0,00	50	0,91
Viviendas en edificios de vivienda plurifamiliar (6)	590	100,00	5.445	99,09
Viviendas con superficie menor de 30m ²	0	0,00	10	0,18
Viviendas sin cuarto de aseo con inodoro	0	0,00	15	0,27
Viviendas sin baño o ducha	0	0,00	15	0,27
Viviendas en edificios en estado ruinoso, malo o deficiente	0	0,00	40	0,73
Viviendas en edificios anteriores a 1940	0	0,00	s.d.	s.d.
Viviendas en edificios de 4 o más plantas	240	40,68	3.950	71,88
Viv. pples. en edificios de 4 plantas o más sin ascensor	s.d.	s.d.	s.d.	s.d.
Viviendas principales con calefacción individual	400	72,73	3.445	71,92
Viviendas principales con calefacción colectiva	s.d.	s.d.	s.d.	s.d.
Viviendas principales sin calefacción	s.d.	s.d.	s.d.	s.d.
Superficie media útil por habitante (m ²)	30,44		30,52	

DATOS SOCIODEMOGRÁFICOS. Sección censal: 2807911150 AEV: 2807928

Población (2011)	Sección censal		AEV	
	Valores absolutos	%	Valores absolutos	%
Población total	1.480		11.815	
Población menor de 15 años	400	27,03	1.980	16,76
Población de 16 a 29 años	300	20,27	1.500	12,70
Población de 16 años y más	1.080	72,97	9.825	83,16
Población de 75 años y más	100	6,76	1.240	10,50
Población extranjera	720	48,65	2.425	20,52
Población extranjera menor de 15 años	230	57,50	s.d.	s.d.
Hogares (2011)				
Hogares	465		4.790	
Hogares unipersonales de mayores de 65 años	50	10,75	665	13,88
Hogares con un adulto y uno o más menores	0	0,00	215	4,49
Nivel educativo y situación laboral (2011)				
Población sin estudios	120	11,11	1.695	17,25
Población activa de 16 años o más	725	48,99	5.615	47,52
Población parada 16 años o más	265	36,55	1.550	27,60
Población activa de 16 a 29 años	170	56,67	s.d.	s.d.
Población parada de 16 a 29 años	s.d.	s.d.	s.d.	s.d.
Población ocupada	460	31,08	4.065	34,41
Población ocupada con carácter eventual	0	0,00	10	0,25
Población ocupada no cualificada	110	23,91	630	15,50
Edificación y vivienda (2011)				
Viviendas familiares	550		5.495	
Viviendas principales	465	84,55	4.790	87,17
Viviendas secundarias	s.d.	s.d.	s.d.	s.d.
Viviendas vacías	s.d.	s.d.	s.d.	s.d.
Viviendas unifamiliares (5)	0	0,00	50	0,91
Viviendas en edificios de vivienda plurifamiliar (6)	550	100,00	5.445	99,09
Viviendas con superficie menor de 30m ²	0	0,00	10	0,18
Viviendas sin cuarto de aseo con inodoro	0	0,00	15	0,27
Viviendas sin baño o ducha	0	0,00	15	0,27
Viviendas en edificios en estado ruinoso, malo o deficiente	0	0,00	40	0,73
Viviendas en edificios anteriores a 1940	0	0,00	s.d.	s.d.
Viviendas en edificios de 4 o más plantas	450	81,82	3.950	71,88
Viv. ppls. en edificios de 4 plantas o más sin ascensor	s.d.	s.d.	s.d.	s.d.
Viviendas principales con calefacción individual	340	73,12	3.445	71,92
Viviendas principales con calefacción colectiva	s.d.	s.d.	s.d.	s.d.
Viviendas principales sin calefacción	s.d.	s.d.	s.d.	s.d.
Superficie media útil por habitante (m ²)	26,01		30,52	

DATOS SOCIODEMOGRÁFICOS. Sección censal: 2807911152 AEV: 2807928

	Sección censal		AEV	
	Valores absolutos	%	Valores absolutos	%
Población (2011)				
Población total	2.480		11.815	
Población menor de 15 años	465	18,75	1.980	16,76
Población de 16 a 29 años	270	10,89	1.500	12,70
Población de 16 años y más	2.015	81,25	9.825	83,16
Población de 75 años y más	210	8,47	1.240	10,50
Población extranjera	225	9,07	2.425	20,52
Población extranjera menor de 15 años	35	7,53	s.d.	s.d.
Hogares (2011)				
Hogares	930		4.790	
Hogares unipersonales de mayores de 65 años	120	12,90	665	13,88
Hogares con un adulto y uno o más menores	35	3,76	215	4,49
Nivel educativo y situación laboral (2011)				
Población sin estudios	420	20,84	1.695	17,25
Población activa de 16 años o más	1.085	43,75	5.615	47,52
Población parada 16 años o más	190	17,51	1.550	27,60
Población activa de 16 a 29 años	140	51,85	s.d.	s.d.
Población parada de 16 a 29 años	40	28,57	s.d.	s.d.
Población ocupada	895	36,09	4.065	34,41
Población ocupada con carácter eventual	0	0,00	10	0,25
Población ocupada no cualificada	125	13,97	630	15,50
Edificación y vivienda (2011)				
Viviendas familiares	1.100		5.495	
Viviendas principales	930	84,55	4.790	87,17
Viviendas secundarias	65	5,91	s.d.	s.d.
Viviendas vacías	105	9,55	s.d.	s.d.
Viviendas unifamiliares (5)	50	4,55	50	0,91
Viviendas en edificios de vivienda plurifamiliar (6)	1.050	95,45	5.445	99,09
Viviendas con superficie menor de 30m ²	0	0,00	10	0,18
Viviendas sin cuarto de aseo con inodoro	15	1,61	15	0,27
Viviendas sin baño o ducha	15	1,61	15	0,27
Viviendas en edificios en estado ruinoso, malo o deficiente	0	0,00	40	0,73
Viviendas en edificios anteriores a 1940	0	0,00	s.d.	s.d.
Viviendas en edificios de 4 o más plantas	620	56,36	3.950	71,88
Viv. ppls. en edificios de 4 plantas o más sin ascensor	435	46,77	s.d.	s.d.
Viviendas principales con calefacción individual	785	84,41	3.445	71,92
Viviendas principales con calefacción colectiva	s.d.	s.d.	s.d.	s.d.
Viviendas principales sin calefacción	s.d.	s.d.	s.d.	s.d.
Superficie media útil por habitante (m ²)	31,05		30,52	

DATOS SOCIODEMOGRÁFICOS. Sección censal: 2807911153 AEV: 2807928

	Sección censal		AEV	
	Valores absolutos	%	Valores absolutos	%
Población (2011)				
Población total	1.570		11.815	
Población menor de 15 años	225	14,33	1.980	16,76
Población de 16 a 29 años	255	16,24	1.500	12,70
Población de 16 años y más	1.340	85,35	9.825	83,16
Población de 75 años y más	165	10,51	1.240	10,50
Población extranjera	340	21,66	2.425	20,52
Población extranjera menor de 15 años	85	37,78	s.d.	s.d.
Hogares (2011)				
Hogares	680		4.790	
Hogares unipersonales de mayores de 65 años	85	12,50	665	13,88
Hogares con un adulto y uno o más menores	25	3,68	215	4,49
Nivel educativo y situación laboral (2011)				
Población sin estudios	260	19,40	1.695	17,25
Población activa de 16 años o más	770	49,04	5.615	47,52
Población parada 16 años o más	375	48,70	1.550	27,60
Población activa de 16 a 29 años	200	78,43	s.d.	s.d.
Población parada de 16 a 29 años	s.d.	s.d.	s.d.	s.d.
Población ocupada	395	25,16	4.065	34,41
Población ocupada con carácter eventual	0	0,00	10	0,25
Población ocupada no cualificada	80	20,25	630	15,50
Edificación y vivienda (2011)				
Viviendas familiares	695		5.495	
Viviendas principales	680	97,84	4.790	87,17
Viviendas secundarias	15	2,16	s.d.	s.d.
Viviendas vacías	0	0,00	s.d.	s.d.
Viviendas unifamiliares (5)	0	0,00	50	0,91
Viviendas en edificios de vivienda plurifamiliar (6)	695	100,00	5.445	99,09
Viviendas con superficie menor de 30m ²	0	0,00	10	0,18
Viviendas sin cuarto de aseo con inodoro	0	0,00	15	0,27
Viviendas sin baño o ducha	0	0,00	15	0,27
Viviendas en edificios en estado ruinoso, malo o deficiente	0	0,00	40	0,73
Viviendas en edificios anteriores a 1940	s.d.	s.d.	s.d.	s.d.
Viviendas en edificios de 4 o más plantas	455	65,47	3.950	71,88
Viv. pples. en edificios de 4 plantas o más sin ascensor	s.d.	s.d.	s.d.	s.d.
Viviendas principales con calefacción individual	445	65,44	3.445	71,92
Viviendas principales con calefacción colectiva	s.d.	s.d.	s.d.	s.d.
Viviendas principales sin calefacción	s.d.	s.d.	s.d.	s.d.
Superficie media útil por habitante (m ²)	28,77		30,52	

INDICADORES DE VULNERABILIDAD AEV: 2807928

	AEV	Municipio	Comunidad Autónoma	España
Vulnerabilidad sociodemográfica				
% de población de 75 años y más años	10,50	10,41	7,44	8,71
% de hogares unipersonales de mayores de 65 años	13,88	11,84	8,84	9,45
% de hogares con un adulto y uno o más menores	4,49	4,52	4,89	4,83
% de población extranjera (7)	20,52	14,69	14,77	11,26
% de población extranjera menor de 15 años (8)	s.d.	12,38	12,38	12,30
Vulnerabilidad socioeconómica				
% de población en paro (IBVU)	27,60	21,47	23,12	29,64
% de población juvenil en paro (9)	s.d.	35,44	36,52	44,81
% de ocupados eventuales	0,25	0,40	16,03	19,35
% de ocupados no cualificados	15,50	9,23	9,92	11,03
% de población sin estudios (IBVU)	17,25	7,65	7,69	10,92
Vulnerabilidad residencial				
% de viviendas con una superficie menor de 30 m ²	0,18	0,00	0,60	0,28
Superficie media útil por habitante (m ²)	30,52	57,52	48,36	51,82
% de viviendas sin cuarto de aseo con inodoro	0,27	0,46	0,40	0,41
% de viviendas sin baño o ducha	0,27	0,39	0,40	0,37
% de viviendas en estado ruinoso, malo o deficiente (IBVU)	0,73	7,23	4,40	6,99
% de viviendas en edificios anteriores a 1940	s.d.	10,34	7,73	13,20
% de viv. ppales. en edificios de 4 o más plantas sin ascensor	s.d.	14,37	27,24	25,50
% de viviendas principales sin calefacción	s.d.	27,45	12,41	43,14

Definiciones y Síntesis Metodológica

ESTE CATÁLOGO REFERIDO A 2011 SÓLO IDENTIFICA ÁREAS ESTADÍSTICAS VULNERABLES (AEV), NO BARRIOS VULNERABLES

ÁREA ESTADÍSTICA VULNERABLE (AEV):

Agrupación de secciones censales colindantes y de cierta homogeneidad urbanística, de entre 3.500 y 15.000 habitantes en las que, al menos, uno de los tres Indicadores Básicos de Vulnerabilidad Urbana (IBVU Estudios, IBVU Vivienda o IBVU Paro) del conjunto supera el valor establecido como referencia de vulnerabilidad.

- IBVU Estudios: Porcentaje de población analfabeta y sin estudios de 16 años o más, sobre el total de población de 16 años o más. Valor de referencia de vulnerabilidad (2011): 16,38%.

- IBVU Vivienda: Porcentaje de viviendas familiares (principales, secundarias, vacías) en edificios en estado ruinoso, malo o deficiente, sobre el total de viviendas familiares (principales, secundarias, vacías). Valor de referencia de vulnerabilidad (2011): 17,50 %.

- IBVU Paro: Porcentaje de la población de 16 años o más en situación de paro, respecto al total de población activa de 16 años o más. Valor de referencia de vulnerabilidad (2011): 42,33 %.

Las Áreas Estadísticas Vulnerables (AEV) son el resultado de un análisis detallado de los tres Indicadores Básicos de Vulnerabilidad Urbana (IBVU) sobre las secciones censales, realizado en gabinete, teniendo en cuenta el soporte urbano real, y por tanto definiendo continuidades, delimitando barreras y realizando, dentro de lo que permite la fotografía aérea, un primer análisis de la homogeneidad morfológica de los espacios.

BARRIO VULNERABLE (BV) (Sólo 2001):

Se entiende por Barrio Vulnerable (BV) un conjunto urbano de cierta homogeneidad y continuidad urbanística, delimitado partiendo siempre de un Área Estadística Vulnerable (AEV), pero perfilando esta delimitación estadística en base a los 3 IBVU mencionados desde el punto de vista urbanístico, buscando por tanto una mayor correspondencia con los tejidos morfológicos de las ciudades. La delimitación de Barrios Vulnerables se realizó sólo en el Catálogo de 2001, partiendo de las Áreas Estadísticas Vulnerables previamente identificadas en 2001, perfilando su delimitación con trabajo de campo y la información aportada por los técnicos municipales contactados en cada Ayuntamiento, quedando definida la delimitación de cada BV en función de estos datos. El Catálogo de 2001 incluía, para cada uno de estos BV una "Descripción Urbanística", que trataba de reflejar su realidad actual tanto urbana como social.

El presente Catálogo de 2011 sólo contempla la delimitación de AEV de 2011, sin que se haya realizado la delimitación de BV ni las correspondientes fichas de "Descripción Urbanística" de 2011. No obstante, y para comparar la evolución de los BV identificados en 2001, en la ficha de cada AEV de 2011 se recoge la delimitación de BV de 2001, si hubiera coincidencia aproximada.

SÍNTESIS METODOLÓGICA (2011):

El cuerpo de estudio del Catálogo de Barrios Vulnerables de 2011 sigue el criterio establecido en los Catálogos anteriores: centrándose en los municipios mayores de 50.000 habitantes y capitales de provincia. De este modo, el ámbito de análisis del Catálogo de 2011 cuenta con un total de 147 ciudades, 8 más que en el Catálogo de 2001 y 30 más que en el Catálogo de 1991.

Los trabajos del Catálogo de 2011, siguen la misma metodología que los de 1991, 2001, y 2006, con la única particularidad de que sólo identifican las Áreas Estadísticas Vulnerables, sin realizar el análisis urbanístico detallado que permitía identificar a partir de ellas los Barrios Vulnerables.

Para su desarrollo se ha partido del análisis de la evolución de los Barrios Vulnerables identificados en 2001, viendo primero si seguían o no siendo vulnerables en el año 2011. Posteriormente, se han identificado las nuevas Áreas Estadísticas Vulnerables no coincidentes con Barrios Vulnerables identificados en el Catálogo de 2001, incluyendo también las ciudades que no contaban con Barrios Vulnerables en 2001.

Una vez identificadas las secciones censales que, en cada una de las fechas de estudio, superan los umbrales de referencia (para uno o varios de los 3 Indicadores Básicos de Vulnerabilidad Urbana IBVU), se procede a agrupar estas secciones en Áreas Estadísticas Vulnerables (AEV).

La metodología detallada completa puede consultarse en:

http://www.fomento.gob.es/MFOM.BarriosVulnerables/static/adjunto/Sintesis_metodologica_general_catalogo_bbvv.pdf

NOTAS:

- (5) Viviendas Unifamiliares: Número de viviendas en edificios con uso predominantemente residencial que sólo tienen una vivienda.
- (6) Viviendas en edificios de Vivienda Plurifamiliar: Número de viviendas en edificios con uso predominantemente residencial que tienen más un inmueble. (El Censo de 2011 define Inmueble como: Unidad operativa usada en el cuaderno de recorrido del agente censal, que corresponde, según su uso, a una vivienda o un local. Cada inmueble se corresponde con una combinación diferente de los valores de planta y puerta).
- (7) Porcentaje de Población Extranjera: Porcentaje de personas de nacionalidad extranjera, respecto al total de población. (%)
- (8) Porcentaje de Población Extranjera menor de 15 años: Porcentaje de menores de 15 años de edad con nacionalidad extranjera, respecto al total de población menor de 15 años. (%)
- (9) Porcentaje de Población juvenil en paro: Porcentaje de la población de 16 a 29 años en situación de paro respecto al total de población activa de 16 a 29 años. (%)