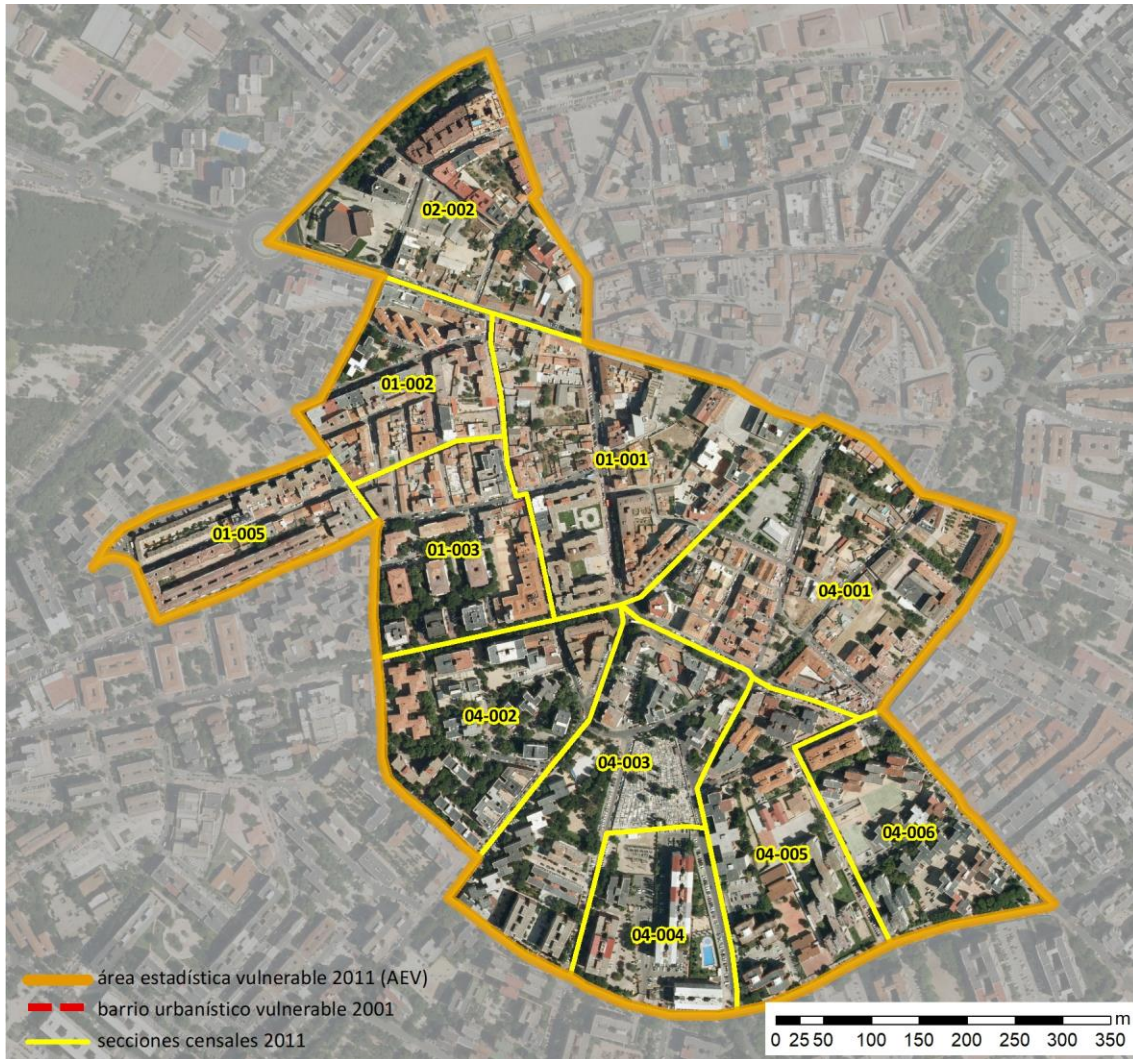


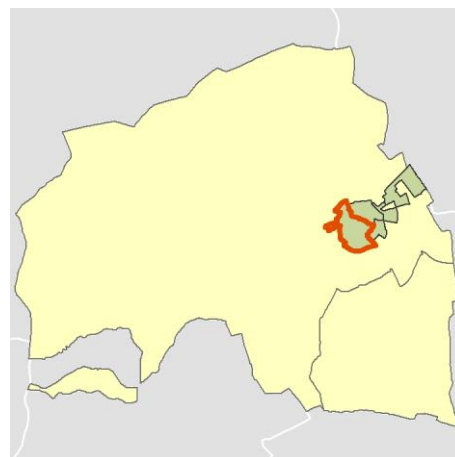
## Ficha AEV (Área Estadística Vulnerable): 2809201



Localización en detalle del AEV

### Datos básicos

Población del AEV	14.765
Viviendas	6.350
Densidad población (pob/Km <sup>2</sup> )	32.596,73
Densidad vivienda (Viv/Ha)	140,19
Superficie (Ha)	45,30
Nº de secciones censales del AEV	11



Localización del AEV dentro del término municipal

### Indicadores básicos de vulnerabilidad (IBVU)

	Valor del AEV	Valor de referencia de vulnerabilidad <sup>(1)</sup>
<b>IBVU Estudios</b> <sup>(2)</sup>	<b>17,48 %</b>	16,38 %
<b>IBVU Viviendas</b> <sup>(3)</sup>	<b>3,94 %</b>	17,50 %
<b>IBVU Paro</b> <sup>(4)</sup>	<b>29,11 %</b>	42,33 %

(1) Valor que se ha tomado como referencia de vulnerabilidad para cada IBVU.

(2) IBVU Estudios: Porcentaje de población analfabeta y sin estudios de 16 años o más, sobre el total de población de 16 años o más.

(3) IBVU Vivienda: Porcentaje de viviendas familiares en edificios en estado ruinoso, malo o deficiente, sobre el total de viviendas familiares.

(4) IBVU Paro: Porcentaje de la población de 16 años o más en situación de paro, respecto al total de población activa de 16 años o más.

DATOS SOCIODEMOGRÁFICOS. Sección censal: 2809201001 AEV: 2809201

	Sección censal		AEV	
	Valores absolutos	%	Valores absolutos	%
<b>Población (2011)</b>				
Población total	1.825		14.765	
Población menor de 15 años	305	16,71	1.705	11,55
Población de 16 a 29 años	305	16,71	2.450	16,59
Población de 16 años y más	1.520	83,29	13.075	88,55
Población de 75 años y más	180	9,86	1.255	8,50
Población extranjera	365	20,00	1.670	11,31
Población extranjera menor de 15 años	135	44,26	s.d.	s.d.
<b>Hogares (2011)</b>				
Hogares	665		5.805	
Hogares unipersonales de mayores de 65 años	75	11,28	555	9,56
Hogares con un adulto y uno o más menores	20	3,01	190	3,27
<b>Nivel educativo y situación laboral (2011)</b>				
Población sin estudios	300	19,74	2.285	17,48
Población activa de 16 años o más	790	43,29	7.850	53,17
Población parada 16 años o más	180	22,78	2.285	29,11
Población activa de 16 a 29 años	170	55,74	1.785	72,86
Población parada de 16 a 29 años	65	38,24	s.d.	s.d.
Población ocupada	610	33,42	5.565	37,69
Población ocupada con carácter eventual	0	0,00	40	0,72
Población ocupada no cualificada	135	22,13	1.175	21,11
<b>Edificación y vivienda (2011)</b>				
Viviendas familiares	765		6.350	
Viviendas principales	665	86,93	5.805	91,42
Viviendas secundarias	20	2,61	s.d.	s.d.
Viviendas vacías	80	10,46	s.d.	s.d.
Viviendas unifamiliares (5)	85	11,11	180	2,83
Viviendas en edificios de vivienda plurifamiliar (6)	680	88,89	6.120	96,38
Viviendas con superficie menor de 30m <sup>2</sup>	0	0,00	0	0,00
Viviendas sin cuarto de aseo con inodoro	20	3,01	65	1,02
Viviendas sin baño o ducha	10	1,50	55	0,87
Viviendas en edificios en estado ruinoso, malo o deficiente	80	10,46	250	3,94
Viviendas en edificios anteriores a 1940	s.d.	s.d.	s.d.	s.d.
Viviendas en edificios de 4 o más plantas	585	76,47	5.505	86,69
Viv. pples. en edificios de 4 plantas o más sin ascensor	265	39,85	s.d.	s.d.
Viviendas principales con calefacción individual	275	41,35	s.d.	s.d.
Viviendas principales con calefacción colectiva	265	39,85	s.d.	s.d.
Viviendas principales sin calefacción	s.d.	s.d.	s.d.	s.d.
Superficie media útil por habitante (m <sup>2</sup> )	33,53		33,82	

DATOS SOCIODEMOGRÁFICOS. Sección censal: 2809201002 AEV: 2809201

Población (2011)	Sección censal		AEV	
	Valores absolutos	%	Valores absolutos	%
Población total	1.545		14.765	
Población menor de 15 años	245	15,86	1.705	11,55
Población de 16 a 29 años	250	16,18	2.450	16,59
Población de 16 años y más	1.300	84,14	13.075	88,55
Población de 75 años y más	210	13,59	1.255	8,50
Población extranjera	205	13,27	1.670	11,31
Población extranjera menor de 15 años	25	10,20	s.d.	s.d.
<b>Hogares (2011)</b>				
Hogares	640		5.805	
Hogares unipersonales de mayores de 65 años	100	15,63	555	9,56
Hogares con un adulto y uno o más menores	20	3,13	190	3,27
<b>Nivel educativo y situación laboral (2011)</b>				
Población sin estudios	385	29,62	2.285	17,48
Población activa de 16 años o más	730	47,25	7.850	53,17
Población parada 16 años o más	260	35,62	2.285	29,11
Población activa de 16 a 29 años	195	78,00	1.785	72,86
Población parada de 16 a 29 años	s.d.	s.d.	s.d.	s.d.
Población ocupada	470	30,42	5.565	37,69
Población ocupada con carácter eventual	5	1,06	40	0,72
Población ocupada no cualificada	110	23,40	1.175	21,11
<b>Edificación y vivienda (2011)</b>				
Viviendas familiares	745		6.350	
Viviendas principales	640	85,91	5.805	91,42
Viviendas secundarias	35	4,70	s.d.	s.d.
Viviendas vacías	75	10,07	s.d.	s.d.
Viviendas unifamiliares (5)	10	1,34	180	2,83
Viviendas en edificios de vivienda plurifamiliar (6)	735	98,66	6.120	96,38
Viviendas con superficie menor de 30m <sup>2</sup>	0	0,00	0	0,00
Viviendas sin cuarto de aseo con inodoro	0	0,00	65	1,02
Viviendas sin baño o ducha	0	0,00	55	0,87
Viviendas en edificios en estado ruinoso, malo o deficiente	25	3,36	250	3,94
Viviendas en edificios anteriores a 1940	0	0,00	s.d.	s.d.
Viviendas en edificios de 4 o más plantas	560	75,17	5.505	86,69
Viv. ppls. en edificios de 4 plantas o más sin ascensor	235	36,72	s.d.	s.d.
Viviendas principales con calefacción individual	315	49,22	s.d.	s.d.
Viviendas principales con calefacción colectiva	150	23,44	s.d.	s.d.
Viviendas principales sin calefacción	25	23,44	s.d.	s.d.
Superficie media útil por habitante (m <sup>2</sup> )	36,17		33,82	

DATOS SOCIODEMOGRÁFICOS. Sección censal: 2809201003 AEV: 2809201

	Sección censal		AEV	
	Valores absolutos	%	Valores absolutos	%
<b>Población (2011)</b>				
Población total	1.000		14.765	
Población menor de 15 años	120	12,00	1.705	11,55
Población de 16 a 29 años	130	13,00	2.450	16,59
Población de 16 años y más	880	88,00	13.075	88,55
Población de 75 años y más	85	8,50	1.255	8,50
Población extranjera	105	10,50	1.670	11,31
Población extranjera menor de 15 años	s.d.	s.d.	s.d.	s.d.
<b>Hogares (2011)</b>				
Hogares	430		5.805	
Hogares unipersonales de mayores de 65 años	75	17,44	555	9,56
Hogares con un adulto y uno o más menores	20	4,65	190	3,27
<b>Nivel educativo y situación laboral (2011)</b>				
Población sin estudios	240	27,27	2.285	17,48
Población activa de 16 años o más	510	51,00	7.850	53,17
Población parada 16 años o más	155	30,39	2.285	29,11
Población activa de 16 a 29 años	110	84,62	1.785	72,86
Población parada de 16 a 29 años	s.d.	s.d.	s.d.	s.d.
Población ocupada	355	35,50	5.565	37,69
Población ocupada con carácter eventual	0	0,00	40	0,72
Población ocupada no cualificada	75	21,13	1.175	21,11
<b>Edificación y vivienda (2011)</b>				
Viviendas familiares	490		6.350	
Viviendas principales	430	87,76	5.805	91,42
Viviendas secundarias	15	3,06	s.d.	s.d.
Viviendas vacías	45	9,18	s.d.	s.d.
Viviendas unifamiliares (5)	35	7,14	180	2,83
Viviendas en edificios de vivienda plurifamiliar (6)	455	92,86	6.120	96,38
Viviendas con superficie menor de 30m <sup>2</sup>	0	0,00	0	0,00
Viviendas sin cuarto de aseo con inodoro	0	0,00	65	1,02
Viviendas sin baño o ducha	0	0,00	55	0,87
Viviendas en edificios en estado ruinoso, malo o deficiente	0	0,00	250	3,94
Viviendas en edificios anteriores a 1940	0	0,00	s.d.	s.d.
Viviendas en edificios de 4 o más plantas	375	76,53	5.505	86,69
Viv. ppls. en edificios de 4 plantas o más sin ascensor	s.d.	s.d.	s.d.	s.d.
Viviendas principales con calefacción individual	310	72,09	s.d.	s.d.
Viviendas principales con calefacción colectiva	s.d.	s.d.	s.d.	s.d.
Viviendas principales sin calefacción	s.d.	s.d.	s.d.	s.d.
Superficie media útil por habitante (m <sup>2</sup> )	41,65		33,82	



DATOS SOCIODEMOGRÁFICOS. Sección censal: 2809201005 AEV: 2809201

Población (2011)	Sección censal		AEV	
	Valores absolutos	%	Valores absolutos	%
Población total	1.290		14.765	
Población menor de 15 años	130	10,08	1.705	11,55
Población de 16 a 29 años	280	21,71	2.450	16,59
Población de 16 años y más	1.160	89,92	13.075	88,55
Población de 75 años y más	110	8,53	1.255	8,50
Población extranjera	100	7,75	1.670	11,31
Población extranjera menor de 15 años	s.d.	s.d.	s.d.	s.d.
<b>Hogares (2011)</b>				
Hogares	540		5.805	
Hogares unipersonales de mayores de 65 años	25	4,63	555	9,56
Hogares con un adulto y uno o más menores	10	1,85	190	3,27
<b>Nivel educativo y situación laboral (2011)</b>				
Población sin estudios	280	24,14	2.285	17,48
Población activa de 16 años o más	720	55,81	7.850	53,17
Población parada 16 años o más	120	16,67	2.285	29,11
Población activa de 16 a 29 años	240	85,71	1.785	72,86
Población parada de 16 a 29 años	25	10,42	s.d.	s.d.
Población ocupada	600	46,51	5.565	37,69
Población ocupada con carácter eventual	25	4,17	40	0,72
Población ocupada no cualificada	140	23,33	1.175	21,11
<b>Edificación y vivienda (2011)</b>				
Viviendas familiares	565		6.350	
Viviendas principales	540	95,58	5.805	91,42
Viviendas secundarias	0	0,00	s.d.	s.d.
Viviendas vacías	25	4,42	s.d.	s.d.
Viviendas unifamiliares (5)	25	4,42	180	2,83
Viviendas en edificios de vivienda plurifamiliar (6)	540	95,58	6.120	96,38
Viviendas con superficie menor de 30m <sup>2</sup>	0	0,00	0	0,00
Viviendas sin cuarto de aseo con inodoro	0	0,00	65	1,02
Viviendas sin baño o ducha	0	0,00	55	0,87
Viviendas en edificios en estado ruinoso, malo o deficiente	0	0,00	250	3,94
Viviendas en edificios anteriores a 1940	0	0,00	s.d.	s.d.
Viviendas en edificios de 4 o más plantas	480	84,96	5.505	86,69
Viv. ppls. en edificios de 4 plantas o más sin ascensor	s.d.	s.d.	s.d.	s.d.
Viviendas principales con calefacción individual	310	57,41	s.d.	s.d.
Viviendas principales con calefacción colectiva	s.d.	s.d.	s.d.	s.d.
Viviendas principales sin calefacción	s.d.	s.d.	s.d.	s.d.
Superficie media útil por habitante (m <sup>2</sup> )	32,85		33,82	

DATOS SOCIODEMOGRÁFICOS. Sección censal: 2809202002 AEV: 2809201

	Sección censal		AEV	
	Valores absolutos	%	Valores absolutos	%
<b>Población (2011)</b>				
Población total	1.195		14.765	
Población menor de 15 años	200	16,74	1.705	11,55
Población de 16 a 29 años	130	10,88	2.450	16,59
Población de 16 años y más	1.000	83,68	13.075	88,55
Población de 75 años y más	95	7,95	1.255	8,50
Población extranjera	75	6,28	1.670	11,31
Población extranjera menor de 15 años	s.d.	s.d.	s.d.	s.d.
<b>Hogares (2011)</b>				
Hogares	455		5.805	
Hogares unipersonales de mayores de 65 años	25	5,49	555	9,56
Hogares con un adulto y uno o más menores	0	0,00	190	3,27
<b>Nivel educativo y situación laboral (2011)</b>				
Población sin estudios	210	21,00	2.285	17,48
Población activa de 16 años o más	670	56,07	7.850	53,17
Población parada 16 años o más	235	35,07	2.285	29,11
Población activa de 16 a 29 años	120	92,31	1.785	72,86
Población parada de 16 a 29 años	45	37,50	s.d.	s.d.
Población ocupada	435	36,40	5.565	37,69
Población ocupada con carácter eventual	0	0,00	40	0,72
Población ocupada no cualificada	45	10,34	1.175	21,11
<b>Edificación y vivienda (2011)</b>				
Viviendas familiares	470		6.350	
Viviendas principales	455	96,81	5.805	91,42
Viviendas secundarias	0	0,00	s.d.	s.d.
Viviendas vacías	15	3,19	s.d.	s.d.
Viviendas unifamiliares (5)	0	0,00	180	2,83
Viviendas en edificios de vivienda plurifamiliar (6)	470	100,00	6.120	96,38
Viviendas con superficie menor de 30m <sup>2</sup>	0	0,00	0	0,00
Viviendas sin cuarto de aseo con inodoro	0	0,00	65	1,02
Viviendas sin baño o ducha	0	0,00	55	0,87
Viviendas en edificios en estado ruinoso, malo o deficiente	0	0,00	250	3,94
Viviendas en edificios anteriores a 1940	s.d.	s.d.	s.d.	s.d.
Viviendas en edificios de 4 o más plantas	440	93,62	5.505	86,69
Viv. ppls. en edificios de 4 plantas o más sin ascensor	120	26,37	s.d.	s.d.
Viviendas principales con calefacción individual	195	42,86	s.d.	s.d.
Viviendas principales con calefacción colectiva	205	45,05	s.d.	s.d.
Viviendas principales sin calefacción	s.d.	s.d.	s.d.	s.d.
Superficie media útil por habitante (m <sup>2</sup> )	29,50		33,82	

DATOS SOCIODEMOGRÁFICOS. Sección censal: 2809204001 AEV: 2809201

Población (2011)	Sección censal		AEV	
	Valores absolutos	%	Valores absolutos	%
Población total	765		14.765	
Población menor de 15 años	65	8,50	1.705	11,55
Población de 16 a 29 años	90	11,76	2.450	16,59
Población de 16 años y más	700	91,50	13.075	88,55
Población de 75 años y más	85	11,11	1.255	8,50
Población extranjera	125	16,34	1.670	11,31
Población extranjera menor de 15 años	s.d.	s.d.	s.d.	s.d.
<b>Hogares (2011)</b>				
Hogares	315		5.805	
Hogares unipersonales de mayores de 65 años	35	11,11	555	9,56
Hogares con un adulto y uno o más menores	10	3,17	190	3,27
<b>Nivel educativo y situación laboral (2011)</b>				
Población sin estudios	125	17,86	2.285	17,48
Población activa de 16 años o más	410	53,59	7.850	53,17
Población parada 16 años o más	125	30,49	2.285	29,11
Población activa de 16 a 29 años	90	100,00	1.785	72,86
Población parada de 16 a 29 años	s.d.	s.d.	s.d.	s.d.
Población ocupada	285	37,25	5.565	37,69
Población ocupada con carácter eventual	0	0,00	40	0,72
Población ocupada no cualificada	80	28,07	1.175	21,11
<b>Edificación y vivienda (2011)</b>				
Viviendas familiares	385		6.350	
Viviendas principales	315	81,82	5.805	91,42
Viviendas secundarias	s.d.	s.d.	s.d.	s.d.
Viviendas vacías	s.d.	s.d.	s.d.	s.d.
Viviendas unifamiliares (5)	25	6,49	180	2,83
Viviendas en edificios de vivienda plurifamiliar (6)	360	93,51	6.120	96,38
Viviendas con superficie menor de 30m <sup>2</sup>	0	0,00	0	0,00
Viviendas sin cuarto de aseo con inodoro	0	0,00	65	1,02
Viviendas sin baño o ducha	0	0,00	55	0,87
Viviendas en edificios en estado ruinoso, malo o deficiente	20	5,19	250	3,94
Viviendas en edificios anteriores a 1940	s.d.	s.d.	s.d.	s.d.
Viviendas en edificios de 4 o más plantas	280	72,73	5.505	86,69
Viv. ppls. en edificios de 4 plantas o más sin ascensor	150	47,62	s.d.	s.d.
Viviendas principales con calefacción individual	190	60,32	s.d.	s.d.
Viviendas principales con calefacción colectiva	s.d.	s.d.	s.d.	s.d.
Viviendas principales sin calefacción	s.d.	s.d.	s.d.	s.d.
Superficie media útil por habitante (m <sup>2</sup> )	37,75		33,82	

DATOS SOCIODEMOGRÁFICOS. Sección censal: 2809204002 AEV: 2809201

Población (2011)	Sección censal		AEV	
	Valores absolutos	%	Valores absolutos	%
Población total	1.330		14.765	
Población menor de 15 años	130	9,77	1.705	11,55
Población de 16 a 29 años	200	15,04	2.450	16,59
Población de 16 años y más	1.200	90,23	13.075	88,55
Población de 75 años y más	0	0,00	1.255	8,50
Población extranjera	65	4,89	1.670	11,31
Población extranjera menor de 15 años	s.d.	s.d.	s.d.	s.d.
<b>Hogares (2011)</b>				
Hogares	515		5.805	
Hogares unipersonales de mayores de 65 años	35	6,80	555	9,56
Hogares con un adulto y uno o más menores	25	4,85	190	3,27
<b>Nivel educativo y situación laboral (2011)</b>				
Población sin estudios	70	5,81	2.285	17,48
Población activa de 16 años o más	775	58,27	7.850	53,17
Población parada 16 años o más	240	30,97	2.285	29,11
Población activa de 16 a 29 años	130	65,00	1.785	72,86
Población parada de 16 a 29 años	s.d.	s.d.	s.d.	s.d.
Población ocupada	535	40,23	5.565	37,69
Población ocupada con carácter eventual	0	0,00	40	0,72
Población ocupada no cualificada	130	24,30	1.175	21,11
<b>Edificación y vivienda (2011)</b>				
Viviendas familiares	605		6.350	
Viviendas principales	515	85,12	5.805	91,42
Viviendas secundarias	35	5,79	s.d.	s.d.
Viviendas vacías	60	9,92	s.d.	s.d.
Viviendas unifamiliares (5)	0	0,00	180	2,83
Viviendas en edificios de vivienda plurifamiliar (6)	555	91,74	6.120	96,38
Viviendas con superficie menor de 30m <sup>2</sup>	0	0,00	0	0,00
Viviendas sin cuarto de aseo con inodoro	0	0,00	65	1,02
Viviendas sin baño o ducha	0	0,00	55	0,87
Viviendas en edificios en estado ruinoso, malo o deficiente	85	14,05	250	3,94
Viviendas en edificios anteriores a 1940	0	0,00	s.d.	s.d.
Viviendas en edificios de 4 o más plantas	515	85,12	5.505	86,69
Viv. ppls. en edificios de 4 plantas o más sin ascensor	185	35,92	s.d.	s.d.
Viviendas principales con calefacción individual	420	81,55	s.d.	s.d.
Viviendas principales con calefacción colectiva	s.d.	s.d.	s.d.	s.d.
Viviendas principales sin calefacción	s.d.	s.d.	s.d.	s.d.
Superficie media útil por habitante (m <sup>2</sup> )	34,12		33,82	



DATOS SOCIODEMOGRÁFICOS. Sección censal: 2809204003 AEV: 2809201

	Sección censal		AEV	
	Valores absolutos	%	Valores absolutos	%
<b>Población (2011)</b>				
Población total	1.495		14.765	
Población menor de 15 años	130	8,70	1.705	11,55
Población de 16 a 29 años	205	13,71	2.450	16,59
Población de 16 años y más	1.370	91,64	13.075	88,55
Población de 75 años y más	145	9,70	1.255	8,50
Población extranjera	165	11,04	1.670	11,31
Población extranjera menor de 15 años	30	23,08	s.d.	s.d.
<b>Hogares (2011)</b>				
Hogares	580		5.805	
Hogares unipersonales de mayores de 65 años	15	2,59	555	9,56
Hogares con un adulto y uno o más menores	25	4,31	190	3,27
<b>Nivel educativo y situación laboral (2011)</b>				
Población sin estudios	200	14,60	2.285	17,48
Población activa de 16 años o más	780	52,17	7.850	53,17
Población parada 16 años o más	230	29,49	2.285	29,11
Población activa de 16 a 29 años	125	60,98	1.785	72,86
Población parada de 16 a 29 años	60	48,00	s.d.	s.d.
Población ocupada	550	36,79	5.565	37,69
Población ocupada con carácter eventual	0	0,00	40	0,72
Población ocupada no cualificada	105	19,09	1.175	21,11
<b>Edificación y vivienda (2011)</b>				
Viviendas familiares	590		6.350	
Viviendas principales	580	98,31	5.805	91,42
Viviendas secundarias	0	0,00	s.d.	s.d.
Viviendas vacías	10	1,69	s.d.	s.d.
Viviendas unifamiliares (5)	0	0,00	180	2,83
Viviendas en edificios de vivienda plurifamiliar (6)	590	100,00	6.120	96,38
Viviendas con superficie menor de 30m <sup>2</sup>	0	0,00	0	0,00
Viviendas sin cuarto de aseo con inodoro	0	0,00	65	1,02
Viviendas sin baño o ducha	0	0,00	55	0,87
Viviendas en edificios en estado ruinoso, malo o deficiente	0	0,00	250	3,94
Viviendas en edificios anteriores a 1940	0	0,00	s.d.	s.d.
Viviendas en edificios de 4 o más plantas	580	98,31	5.505	86,69
Viv. ppls. en edificios de 4 plantas o más sin ascensor	305	52,59	s.d.	s.d.
Viviendas principales con calefacción individual	485	83,62	s.d.	s.d.
Viviendas principales con calefacción colectiva	s.d.	s.d.	s.d.	s.d.
Viviendas principales sin calefacción	s.d.	s.d.	s.d.	s.d.
Superficie media útil por habitante (m <sup>2</sup> )	29,60		33,82	

DATOS SOCIODEMOGRÁFICOS. Sección censal: 2809204004 AEV: 2809201

	Sección censal		AEV	
	Valores absolutos	%	Valores absolutos	%
<b>Población (2011)</b>				
Población total	1.185		14.765	
Población menor de 15 años	160	13,50	1.705	11,55
Población de 16 a 29 años	210	17,72	2.450	16,59
Población de 16 años y más	1.030	86,92	13.075	88,55
Población de 75 años y más	60	5,06	1.255	8,50
Población extranjera	190	16,03	1.670	11,31
Población extranjera menor de 15 años	s.d.	s.d.	s.d.	s.d.
<b>Hogares (2011)</b>				
Hogares	430		5.805	
Hogares unipersonales de mayores de 65 años	35	8,14	555	9,56
Hogares con un adulto y uno o más menores	10	2,33	190	3,27
<b>Nivel educativo y situación laboral (2011)</b>				
Población sin estudios	65	6,31	2.285	17,48
Población activa de 16 años o más	705	59,49	7.850	53,17
Población parada 16 años o más	195	27,66	2.285	29,11
Población activa de 16 a 29 años	190	90,48	1.785	72,86
Población parada de 16 a 29 años	75	39,47	s.d.	s.d.
Población ocupada	510	43,04	5.565	37,69
Población ocupada con carácter eventual	0	0,00	40	0,72
Población ocupada no cualificada	95	18,63	1.175	21,11
<b>Edificación y vivienda (2011)</b>				
Viviendas familiares	445		6.350	
Viviendas principales	430	96,63	5.805	91,42
Viviendas secundarias	5	1,12	s.d.	s.d.
Viviendas vacías	10	2,25	s.d.	s.d.
Viviendas unifamiliares (5)	0	0,00	180	2,83
Viviendas en edificios de vivienda plurifamiliar (6)	445	100,00	6.120	96,38
Viviendas con superficie menor de 30m <sup>2</sup>	0	0,00	0	0,00
Viviendas sin cuarto de aseo con inodoro	0	0,00	65	1,02
Viviendas sin baño o ducha	0	0,00	55	0,87
Viviendas en edificios en estado ruinoso, malo o deficiente	40	8,99	250	3,94
Viviendas en edificios anteriores a 1940	s.d.	s.d.	s.d.	s.d.
Viviendas en edificios de 4 o más plantas	430	96,63	5.505	86,69
Viv. ppls. en edificios de 4 plantas o más sin ascensor	0	0,00	s.d.	s.d.
Viviendas principales con calefacción individual	s.d.	s.d.	s.d.	s.d.
Viviendas principales con calefacción colectiva	420	97,67	s.d.	s.d.
Viviendas principales sin calefacción	s.d.	s.d.	s.d.	s.d.
Superficie media útil por habitante (m <sup>2</sup> )	30,04		33,82	

DATOS SOCIODEMOGRÁFICOS. Sección censal: 2809204005 AEV: 2809201

Población (2011)	Sección censal		AEV	
	Valores absolutos	%	Valores absolutos	%
Población total	2.065		14.765	
Población menor de 15 años	155	7,51	1.705	11,55
Población de 16 a 29 años	505	24,46	2.450	16,59
Población de 16 años y más	1.910	92,49	13.075	88,55
Población de 75 años y más	170	8,23	1.255	8,50
Población extranjera	240	11,62	1.670	11,31
Población extranjera menor de 15 años	s.d.	s.d.	s.d.	s.d.
<b>Hogares (2011)</b>				
Hogares	735		5.805	
Hogares unipersonales de mayores de 65 años	40	5,44	555	9,56
Hogares con un adulto y uno o más menores	35	4,76	190	3,27
<b>Nivel educativo y situación laboral (2011)</b>				
Población sin estudios	210	10,99	2.285	17,48
Población activa de 16 años o más	1.175	56,90	7.850	53,17
Población parada 16 años o más	325	27,66	2.285	29,11
Población activa de 16 a 29 años	315	62,38	1.785	72,86
Población parada de 16 a 29 años	115	36,51	s.d.	s.d.
Población ocupada	850	41,16	5.565	37,69
Población ocupada con carácter eventual	0	0,00	40	0,72
Población ocupada no cualificada	195	22,94	1.175	21,11
<b>Edificación y vivienda (2011)</b>				
Viviendas familiares	765		6.350	
Viviendas principales	735	96,08	5.805	91,42
Viviendas secundarias	0	0,00	s.d.	s.d.
Viviendas vacías	30	3,92	s.d.	s.d.
Viviendas unifamiliares (5)	0	0,00	180	2,83
Viviendas en edificios de vivienda plurifamiliar (6)	765	100,00	6.120	96,38
Viviendas con superficie menor de 30m <sup>2</sup>	0	0,00	0	0,00
Viviendas sin cuarto de aseo con inodoro	45	6,12	65	1,02
Viviendas sin baño o ducha	45	6,12	55	0,87
Viviendas en edificios en estado ruinoso, malo o deficiente	0	0,00	250	3,94
Viviendas en edificios anteriores a 1940	s.d.	s.d.	s.d.	s.d.
Viviendas en edificios de 4 o más plantas	735	96,08	5.505	86,69
Viv. ppls. en edificios de 4 plantas o más sin ascensor	35	4,76	s.d.	s.d.
Viviendas principales con calefacción individual	340	46,26	s.d.	s.d.
Viviendas principales con calefacción colectiva	225	30,61	s.d.	s.d.
Viviendas principales sin calefacción	s.d.	s.d.	s.d.	s.d.
Superficie media útil por habitante (m <sup>2</sup> )	27,78		33,82	

DATOS SOCIODEMOGRÁFICOS. Sección censal: 2809204006 AEV: 2809201

	Sección censal		AEV	
	Valores absolutos	%	Valores absolutos	%
<b>Población (2011)</b>				
Población total	1.070		14.765	
Población menor de 15 años	65	6,07	1.705	11,55
Población de 16 a 29 años	145	13,55	2.450	16,59
Población de 16 años y más	1.005	93,93	13.075	88,55
Población de 75 años y más	115	10,75	1.255	8,50
Población extranjera	35	3,27	1.670	11,31
Población extranjera menor de 15 años	s.d.	s.d.	s.d.	s.d.
<b>Hogares (2011)</b>				
Hogares	500		5.805	
Hogares unipersonales de mayores de 65 años	95	19,00	555	9,56
Hogares con un adulto y uno o más menores	15	3,00	190	3,27
<b>Nivel educativo y situación laboral (2011)</b>				
Población sin estudios	200	20,00	2.285	17,48
Población activa de 16 años o más	585	54,67	7.850	53,17
Población parada 16 años o más	220	37,61	2.285	29,11
Población activa de 16 a 29 años	100	68,97	1.785	72,86
Población parada de 16 a 29 años	30	30,00	s.d.	s.d.
Población ocupada	365	34,11	5.565	37,69
Población ocupada con carácter eventual	10	2,74	40	0,72
Población ocupada no cualificada	65	17,81	1.175	21,11
<b>Edificación y vivienda (2011)</b>				
Viviendas familiares	525		6.350	
Viviendas principales	500	95,24	5.805	91,42
Viviendas secundarias	10	1,90	s.d.	s.d.
Viviendas vacías	15	2,86	s.d.	s.d.
Viviendas unifamiliares (5)	0	0,00	180	2,83
Viviendas en edificios de vivienda plurifamiliar (6)	525	100,00	6.120	96,38
Viviendas con superficie menor de 30m <sup>2</sup>	0	0,00	0	0,00
Viviendas sin cuarto de aseo con inodoro	0	0,00	65	1,02
Viviendas sin baño o ducha	0	0,00	55	0,87
Viviendas en edificios en estado ruinoso, malo o deficiente	0	0,00	250	3,94
Viviendas en edificios anteriores a 1940	0	0,00	s.d.	s.d.
Viviendas en edificios de 4 o más plantas	525	100,00	5.505	86,69
Viv. ppls. en edificios de 4 plantas o más sin ascensor	35	7,00	s.d.	s.d.
Viviendas principales con calefacción individual	295	59,00	s.d.	s.d.
Viviendas principales con calefacción colectiva	s.d.	s.d.	s.d.	s.d.
Viviendas principales sin calefacción	s.d.	s.d.	s.d.	s.d.
Superficie media útil por habitante (m <sup>2</sup> )	46,61		33,82	

INDICADORES DE VULNERABILIDAD AEV: 2809201

	AEV	Municipio	Comunidad Autónoma	España
<b>Vulnerabilidad sociodemográfica</b>				
% de población de 75 años y más años	8,50	4,66	7,44	8,71
% de hogares unipersonales de mayores de 65 años	9,56	6,19	8,84	9,45
% de hogares con un adulto y uno o más menores	3,27	4,16	4,89	4,83
% de población extranjera (7)	11,31	13,12	14,77	11,26
% de población extranjera menor de 15 años (8)	s.d.	14,60	14,60	12,30
<b>Vulnerabilidad socioeconómica</b>				
% de población en paro (IBVU)	29,11	26,56	23,12	29,64
% de población juvenil en paro (9)	s.d.	36,31	36,52	44,81
% de ocupados eventuales	0,72	0,45	16,03	19,35
% de ocupados no cualificados	21,11	12,16	9,92	11,03
% de población sin estudios (IBVU)	17,48	8,92	7,69	10,92
<b>Vulnerabilidad residencial</b>				
% de viviendas con una superficie menor de 30 m <sup>2</sup>	0,00	0,56	0,60	0,28
Superficie media útil por habitante (m <sup>2</sup> )	33,82	64,27	48,36	51,82
% de viviendas sin cuarto de aseo con inodoro	1,02	0,62	0,40	0,41
% de viviendas sin baño o ducha	0,87	0,31	0,40	0,37
% de viviendas en estado ruinoso, malo o deficiente (IBVU)	3,94	5,74	4,40	6,99
% de viviendas en edificios anteriores a 1940	s.d.	0,25	7,73	13,20
% de viv. ppales. en edificios de 4 o más plantas sin ascensor	s.d.	8,26	27,24	25,50
% de viviendas principales sin calefacción	s.d.	17,62	12,41	43,14



## Definiciones y Síntesis Metodológica

ESTE CATÁLOGO REFERIDO A 2011 SÓLO IDENTIFICA ÁREAS ESTADÍSTICAS VULNERABLES (AEV), NO BARRIOS VULNERABLES

### ÁREA ESTADÍSTICA VULNERABLE (AEV):

Agrupación de secciones censales colindantes y de cierta homogeneidad urbanística, de entre 3.500 y 15.000 habitantes en las que, al menos, uno de los tres Indicadores Básicos de Vulnerabilidad Urbana (IBVU Estudios, IBVU Vivienda o IBVU Paro) del conjunto supera el valor establecido como referencia de vulnerabilidad.

- IBVU Estudios: Porcentaje de población analfabeta y sin estudios de 16 años o más, sobre el total de población de 16 años o más. Valor de referencia de vulnerabilidad (2011): 16,38%.

- IBVU Vivienda: Porcentaje de viviendas familiares (principales, secundarias, vacías) en edificios en estado ruinoso, malo o deficiente, sobre el total de viviendas familiares (principales, secundarias, vacías). Valor de referencia de vulnerabilidad (2011): 17,50 %.

- IBVU Paro: Porcentaje de la población de 16 años o más en situación de paro, respecto al total de población activa de 16 años o más. Valor de referencia de vulnerabilidad (2011): 42,33 %.

Las Áreas Estadísticas Vulnerables (AEV) son el resultado de un análisis detallado de los tres Indicadores Básicos de Vulnerabilidad Urbana (IBVU) sobre las secciones censales, realizado en gabinete, teniendo en cuenta el soporte urbano real, y por tanto definiendo continuidades, delimitando barreras y realizando, dentro de lo que permite la fotografía aérea, un primer análisis de la homogeneidad morfológica de los espacios.

### BARRIO VULNERABLE (BV) (Sólo 2001):

Se entiende por Barrio Vulnerable (BV) un conjunto urbano de cierta homogeneidad y continuidad urbanística, delimitado partiendo siempre de un Área Estadística Vulnerable (AEV), pero perfilando esta delimitación estadística en base a los 3 IBVU mencionados desde el punto de vista urbanístico, buscando por tanto una mayor correspondencia con los tejidos morfológicos de las ciudades. La delimitación de Barrios Vulnerables se realizó sólo en el Catálogo de 2001, partiendo de las Áreas Estadísticas Vulnerables previamente identificadas en 2001, perfilando su delimitación con trabajo de campo y la información aportada por los técnicos municipales contactados en cada Ayuntamiento, quedando definida la delimitación de cada BV en función de estos datos. El Catálogo de 2001 incluía, para cada uno de estos BV una "Descripción Urbanística", que trataba de reflejar su realidad actual tanto urbana como social.

El presente Catálogo de 2011 sólo contempla la delimitación de AEV de 2011, sin que se haya realizado la delimitación de BV ni las correspondientes fichas de "Descripción Urbanística" de 2011. No obstante, y para comparar la evolución de los BV identificados en 2001, en la ficha de cada AEV de 2011 se recoge la delimitación de BV de 2001, si hubiera coincidencia aproximada.

### SÍNTESIS METODOLÓGICA (2011):

El cuerpo de estudio del Catálogo de Barrios Vulnerables de 2011 sigue el criterio establecido en los Catálogos anteriores: centrándose en los municipios mayores de 50.000 habitantes y capitales de provincia. De este modo, el ámbito de análisis del Catálogo de 2011 cuenta con un total de 147 ciudades, 8 más que en el Catálogo de 2001 y 30 más que en el Catálogo de 1991.

Los trabajos del Catálogo de 2011, siguen la misma metodología que los de 1991, 2001, y 2006, con la única particularidad de que sólo identifican las Áreas Estadísticas Vulnerables, sin realizar el análisis urbanístico detallado que permitía identificar a partir de ellas los Barrios Vulnerables.

Para su desarrollo se ha partido del análisis de la evolución de los Barrios Vulnerables identificados en 2001, viendo primero si seguían o no siendo vulnerables en el año 2011. Posteriormente, se han identificado las nuevas Áreas Estadísticas Vulnerables no coincidentes con Barrios Vulnerables identificados en el Catálogo de 2001, incluyendo también las ciudades que no contaban con Barrios Vulnerables en 2001.

Una vez identificadas las secciones censales que, en cada una de las fechas de estudio, superan los umbrales de referencia (para uno o varios de los 3 Indicadores Básicos de Vulnerabilidad Urbana IBVU), se procede a agrupar estas secciones en Áreas Estadísticas Vulnerables (AEV).

La metodología detallada completa puede consultarse en:

[http://www.fomento.gob.es/MFOM.BarriosVulnerables/static/adjunto/Sintesis\\_metodologica\\_general\\_catalogo\\_bbv.pdf](http://www.fomento.gob.es/MFOM.BarriosVulnerables/static/adjunto/Sintesis_metodologica_general_catalogo_bbv.pdf)

### NOTAS:

- (5) Viviendas Unifamiliares: Número de viviendas en edificios con uso predominantemente residencial que sólo tienen una vivienda.
- (6) Viviendas en edificios de Vivienda Plurifamiliar: Número de viviendas en edificios con uso predominantemente residencial que tienen más un inmueble. (El Censo de 2011 define Inmueble como: Unidad operativa usada en el cuaderno de recorrido del agente censal, que corresponde, según su uso, a una vivienda o un local. Cada inmueble se corresponde con una combinación diferente de los valores de planta y puerta).
- (7) Porcentaje de Población Extranjera: Porcentaje de personas de nacionalidad extranjera, respecto al total de población. (%)
- (8) Porcentaje de Población Extranjera menor de 15 años: Porcentaje de menores de 15 años de edad con nacionalidad extranjera, respecto al total de población menor de 15 años. (%)
- (9) Porcentaje de Población juvenil en paro: Porcentaje de la población de 16 a 29 años en situación de paro respecto al total de población activa de 16 a 29 años. (%)