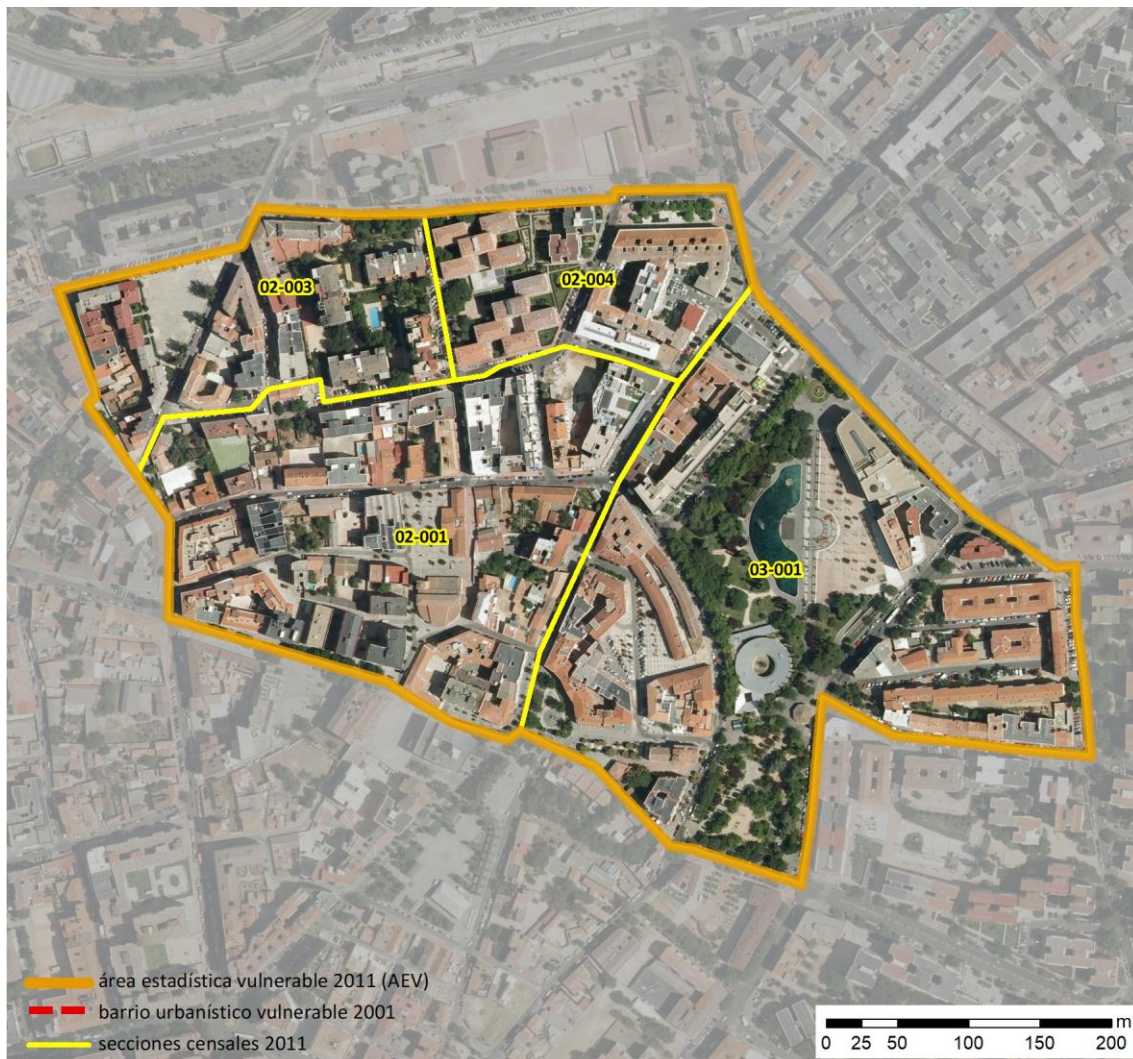


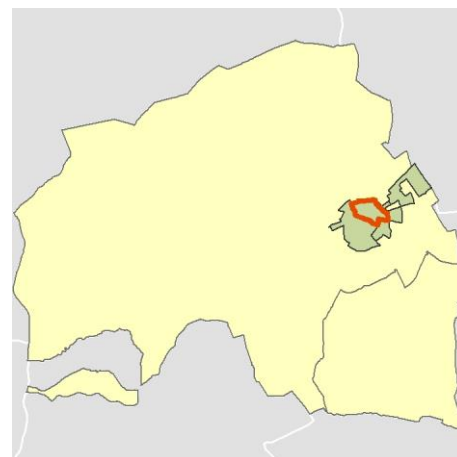
## Ficha AEV (Área Estadística Vulnerable): 2809202



Localización en detalle del AEV

### Datos básicos

Población del AEV	6.335
Viviendas	2.535
Densidad población (pob/Km <sup>2</sup> )	30.654,42
Densidad vivienda (Viv/Ha)	122,67
Superficie (Ha)	20,67
Nº de secciones censales del AEV	4



Localización del AEV dentro del término municipal

### Indicadores básicos de vulnerabilidad (IBVU)

	Valor del AEV	Valor de referencia de vulnerabilidad <sup>(1)</sup>
<b>IBVU Estudios</b> <sup>(2)</sup>	<b>10,83 %</b>	16,38 %
<b>IBVU Viviendas</b> <sup>(3)</sup>	<b>24,85 %</b>	17,50 %
<b>IBVU Paro</b> <sup>(4)</sup>	<b>27,04 %</b>	42,33 %

(1) Valor que se ha tomado como referencia de vulnerabilidad para cada IBVU.

(2) IBVU Estudios: Porcentaje de población analfabeta y sin estudios de 16 años o más, sobre el total de población de 16 años o más.

(3) IBVU Vivienda: Porcentaje de viviendas familiares en edificios en estado ruinoso, malo o deficiente, sobre el total de viviendas familiares.

(4) IBVU Paro: Porcentaje de la población de 16 años o más en situación de paro, respecto al total de población activa de 16 años o más.

DATOS SOCIODEMOGRÁFICOS. Sección censal: 2809202001 AEV: 2809202

	Sección censal		AEV	
	Valores absolutos	%	Valores absolutos	%
<b>Población (2011)</b>				
Población total	2.015		6.335	
Población menor de 15 años	380	18,86	1.165	18,39
Población de 16 a 29 años	330	16,38	925	14,60
Población de 16 años y más	1.640	81,39	5.170	81,61
Población de 75 años y más	120	5,96	205	3,24
Población extranjera	640	31,76	1.715	27,07
Población extranjera menor de 15 años	210	55,26	s.d.	s.d.
<b>Hogares (2011)</b>				
Hogares	735		2.300	
Hogares unipersonales de mayores de 65 años	45	6,12	145	6,30
Hogares con un adulto y uno o más menores	20	2,72	65	2,83
<b>Nivel educativo y situación laboral (2011)</b>				
Población sin estudios	205	12,54	560	10,83
Población activa de 16 años o más	955	47,39	3.310	52,25
Población parada 16 años o más	280	29,32	895	27,04
Población activa de 16 a 29 años	200	60,61	650	70,27
Población parada de 16 a 29 años	80	40,00	220	23,78
Población ocupada	675	33,50	2.415	38,12
Población ocupada con carácter eventual	0	0,00	30	1,24
Población ocupada no cualificada	140	20,74	400	16,56
<b>Edificación y vivienda (2011)</b>				
Viviendas familiares	735		2.535	
Viviendas principales	735	100,00	2.300	90,73
Viviendas secundarias	0	0,00	25	0,99
Viviendas vacías	0	0,00	215	8,48
Viviendas unifamiliares (5)	45	6,12	45	1,78
Viviendas en edificios de vivienda plurifamiliar (6)	690	93,88	2.490	98,22
Viviendas con superficie menor de 30m <sup>2</sup>	0	0,00	0	0,00
Viviendas sin cuarto de aseo con inodoro	0	0,00	100	3,94
Viviendas sin baño o ducha	0	0,00	0	0,00
Viviendas en edificios en estado ruinoso, malo o deficiente	215	29,25	630	24,85
Viviendas en edificios anteriores a 1940	s.d.	s.d.	s.d.	s.d.
Viviendas en edificios de 4 o más plantas	585	79,59	2.280	89,94
Viv. ppls. en edificios de 4 plantas o más sin ascensor	290	39,46	1.160	50,43
Viviendas principales con calefacción individual	400	54,42	1.345	58,48
Viviendas principales con calefacción colectiva	140	19,05	s.d.	s.d.
Viviendas principales sin calefacción	40	19,05	s.d.	s.d.
Superficie media útil por habitante (m <sup>2</sup> )	27,36		30,51	

DATOS SOCIODEMOGRÁFICOS. Sección censal: 2809202003 AEV: 2809202

Población (2011)	Sección censal		AEV	
	Valores absolutos	%	Valores absolutos	%
Población total	1.700		6.335	
Población menor de 15 años	290	17,06	1.165	18,39
Población de 16 a 29 años	220	12,94	925	14,60
Población de 16 años y más	1.405	82,65	5.170	81,61
Población de 75 años y más	0	0,00	205	3,24
Población extranjera	445	26,18	1.715	27,07
Población extranjera menor de 15 años	25	8,62	s.d.	s.d.
<b>Hogares (2011)</b>				
Hogares	580		2.300	
Hogares unipersonales de mayores de 65 años	10	1,72	145	6,30
Hogares con un adulto y uno o más menores	10	1,72	65	2,83
<b>Nivel educativo y situación laboral (2011)</b>				
Población sin estudios	80	5,67	560	10,83
Población activa de 16 años o más	970	57,06	3.310	52,25
Población parada 16 años o más	325	33,51	895	27,04
Población activa de 16 a 29 años	175	79,55	650	70,27
Población parada de 16 a 29 años	60	34,29	220	23,78
Población ocupada	645	37,94	2.415	38,12
Población ocupada con carácter eventual	0	0,00	30	1,24
Población ocupada no cualificada	105	16,28	400	16,56
<b>Edificación y vivienda (2011)</b>				
Viviendas familiares	610		2.535	
Viviendas principales	580	95,08	2.300	90,73
Viviendas secundarias	25	4,10	25	0,99
Viviendas vacías	5	0,82	215	8,48
Viviendas unifamiliares (5)	0	0,00	45	1,78
Viviendas en edificios de vivienda plurifamiliar (6)	610	100,00	2.490	98,22
Viviendas con superficie menor de 30m <sup>2</sup>	0	0,00	0	0,00
Viviendas sin cuarto de aseo con inodoro	10	1,72	100	3,94
Viviendas sin baño o ducha	0	0,00	0	0,00
Viviendas en edificios en estado ruinoso, malo o deficiente	0	0,00	630	24,85
Viviendas en edificios anteriores a 1940	0	0,00	s.d.	s.d.
Viviendas en edificios de 4 o más plantas	595	97,54	2.280	89,94
Viv. ppls. en edificios de 4 plantas o más sin ascensor	220	37,93	1.160	50,43
Viviendas principales con calefacción individual	295	50,86	1.345	58,48
Viviendas principales con calefacción colectiva	220	37,93	s.d.	s.d.
Viviendas principales sin calefacción	s.d.	s.d.	s.d.	s.d.
Superficie media útil por habitante (m <sup>2</sup> )	30,50		30,51	

DATOS SOCIODEMOGRÁFICOS. Sección censal: 2809202004 AEV: 2809202

	Sección censal		AEV	
	Valores absolutos	%	Valores absolutos	%
<b>Población (2011)</b>				
Población total	960		6.335	
Población menor de 15 años	75	7,81	1.165	18,39
Población de 16 a 29 años	170	17,71	925	14,60
Población de 16 años y más	885	92,19	5.170	81,61
Población de 75 años y más	0	0,00	205	3,24
Población extranjera	125	13,02	1.715	27,07
Población extranjera menor de 15 años	s.d.	s.d.	s.d.	s.d.
<b>Hogares (2011)</b>				
Hogares	400		2.300	
Hogares unipersonales de mayores de 65 años	45	11,25	145	6,30
Hogares con un adulto y uno o más menores	15	3,75	65	2,83
<b>Nivel educativo y situación laboral (2011)</b>				
Población sin estudios	120	13,56	560	10,83
Población activa de 16 años o más	535	55,73	3.310	52,25
Población parada 16 años o más	110	20,56	895	27,04
Población activa de 16 a 29 años	105	61,76	650	70,27
Población parada de 16 a 29 años	25	23,81	220	23,78
Población ocupada	425	44,27	2.415	38,12
Población ocupada con carácter eventual	0	0,00	30	1,24
Población ocupada no cualificada	90	21,18	400	16,56
<b>Edificación y vivienda (2011)</b>				
Viviendas familiares	465		2.535	
Viviendas principales	400	86,02	2.300	90,73
Viviendas secundarias	0	0,00	25	0,99
Viviendas vacías	70	15,05	215	8,48
Viviendas unifamiliares (5)	0	0,00	45	1,78
Viviendas en edificios de vivienda plurifamiliar (6)	465	100,00	2.490	98,22
Viviendas con superficie menor de 30m <sup>2</sup>	0	0,00	0	0,00
Viviendas sin cuarto de aseo con inodoro	0	0,00	100	3,94
Viviendas sin baño o ducha	0	0,00	0	0,00
Viviendas en edificios en estado ruinoso, malo o deficiente	0	0,00	630	24,85
Viviendas en edificios anteriores a 1940	0	0,00	s.d.	s.d.
Viviendas en edificios de 4 o más plantas	390	83,87	2.280	89,94
Viv. ppls. en edificios de 4 plantas o más sin ascensor	200	50,00	1.160	50,43
Viviendas principales con calefacción individual	290	72,50	1.345	58,48
Viviendas principales con calefacción colectiva	s.d.	s.d.	s.d.	s.d.
Viviendas principales sin calefacción	s.d.	s.d.	s.d.	s.d.
Superficie media útil por habitante (m <sup>2</sup> )	36,33		30,51	

DATOS SOCIODEMOGRÁFICOS. Sección censal: 2809203001 AEV: 2809202

	Sección censal		AEV	
	Valores absolutos	%	Valores absolutos	%
<b>Población (2011)</b>				
Población total	1.660		6.335	
Población menor de 15 años	420	25,30	1.165	18,39
Población de 16 a 29 años	205	12,35	925	14,60
Población de 16 años y más	1.240	74,70	5.170	81,61
Población de 75 años y más	85	5,12	205	3,24
Población extranjera	505	30,42	1.715	27,07
Población extranjera menor de 15 años	275	65,48	s.d.	s.d.
<b>Hogares (2011)</b>				
Hogares	585		2.300	
Hogares unipersonales de mayores de 65 años	45	7,69	145	6,30
Hogares con un adulto y uno o más menores	20	3,42	65	2,83
<b>Nivel educativo y situación laboral (2011)</b>				
Población sin estudios	155	12,50	560	10,83
Población activa de 16 años o más	850	51,20	3.310	52,25
Población parada 16 años o más	180	21,18	895	27,04
Población activa de 16 a 29 años	170	82,93	650	70,27
Población parada de 16 a 29 años	55	32,35	220	23,78
Población ocupada	670	40,36	2.415	38,12
Población ocupada con carácter eventual	30	4,48	30	1,24
Población ocupada no cualificada	65	9,70	400	16,56
<b>Edificación y vivienda (2011)</b>				
Viviendas familiares	725		2.535	
Viviendas principales	585	80,69	2.300	90,73
Viviendas secundarias	0	0,00	25	0,99
Viviendas vacías	140	19,31	215	8,48
Viviendas unifamiliares (5)	0	0,00	45	1,78
Viviendas en edificios de vivienda plurifamiliar (6)	725	100,00	2.490	98,22
Viviendas con superficie menor de 30m <sup>2</sup>	0	0,00	0	0,00
Viviendas sin cuarto de aseo con inodoro	90	15,38	100	3,94
Viviendas sin baño o ducha	0	0,00	0	0,00
Viviendas en edificios en estado ruinoso, malo o deficiente	415	57,24	630	24,85
Viviendas en edificios anteriores a 1940	0	0,00	s.d.	s.d.
Viviendas en edificios de 4 o más plantas	710	97,93	2.280	89,94
Viv. ppls. en edificios de 4 plantas o más sin ascensor	450	76,92	1.160	50,43
Viviendas principales con calefacción individual	360	61,54	1.345	58,48
Viviendas principales con calefacción colectiva	s.d.	s.d.	s.d.	s.d.
Viviendas principales sin calefacción	s.d.	s.d.	s.d.	s.d.
Superficie media útil por habitante (m <sup>2</sup> )	30,57		30,51	

INDICADORES DE VULNERABILIDAD AEV: 2809202

	AEV	Municipio	Comunidad Autónoma	España
<b>Vulnerabilidad sociodemográfica</b>				
% de población de 75 años y más años	3,24	4,66	7,44	8,71
% de hogares unipersonales de mayores de 65 años	6,30	6,19	8,84	9,45
% de hogares con un adulto y uno o más menores	2,83	4,16	4,89	4,83
% de población extranjera (7)	27,07	13,12	14,77	11,26
% de población extranjera menor de 15 años (8)	s.d.	14,60	14,60	12,30
<b>Vulnerabilidad socioeconómica</b>				
% de población en paro (IBVU)	27,04	26,56	23,12	29,64
% de población juvenil en paro (9)	23,78	36,31	36,52	44,81
% de ocupados eventuales	1,24	0,45	16,03	19,35
% de ocupados no cualificados	16,56	12,16	9,92	11,03
% de población sin estudios (IBVU)	10,83	8,92	7,69	10,92
<b>Vulnerabilidad residencial</b>				
% de viviendas con una superficie menor de 30 m <sup>2</sup>	0,00	0,56	0,60	0,28
Superficie media útil por habitante (m <sup>2</sup> )	30,51	64,27	48,36	51,82
% de viviendas sin cuarto de aseo con inodoro	3,94	0,62	0,40	0,41
% de viviendas sin baño o ducha	0,00	0,31	0,40	0,37
% de viviendas en estado ruinoso, malo o deficiente (IBVU)	24,85	5,74	4,40	6,99
% de viviendas en edificios anteriores a 1940	s.d.	0,25	7,73	13,20
% de viv. ppales. en edificios de 4 o más plantas sin ascensor	50,43	8,26	27,24	25,50
% de viviendas principales sin calefacción	s.d.	17,62	12,41	43,14

## Definiciones y Síntesis Metodológica

ESTE CATÁLOGO REFERIDO A 2011 SÓLO IDENTIFICA ÁREAS ESTADÍSTICAS VULNERABLES (AEV), NO BARRIOS VULNERABLES

### ÁREA ESTADÍSTICA VULNERABLE (AEV):

Agrupación de secciones censales colindantes y de cierta homogeneidad urbanística, de entre 3.500 y 15.000 habitantes en las que, al menos, uno de los tres Indicadores Básicos de Vulnerabilidad Urbana (IBVU Estudios, IBVU Vivienda o IBVU Paro) del conjunto supera el valor establecido como referencia de vulnerabilidad.

- IBVU Estudios: Porcentaje de población analfabeta y sin estudios de 16 años o más, sobre el total de población de 16 años o más. Valor de referencia de vulnerabilidad (2011): 16,38%.

- IBVU Vivienda: Porcentaje de viviendas familiares (principales, secundarias, vacías) en edificios en estado ruinoso, malo o deficiente, sobre el total de viviendas familiares (principales, secundarias, vacías). Valor de referencia de vulnerabilidad (2011): 17,50 %.

- IBVU Paro: Porcentaje de la población de 16 años o más en situación de paro, respecto al total de población activa de 16 años o más. Valor de referencia de vulnerabilidad (2011): 42,33 %.

Las Áreas Estadísticas Vulnerables (AEV) son el resultado de un análisis detallado de los tres Indicadores Básicos de Vulnerabilidad Urbana (IBVU) sobre las secciones censales, realizado en gabinete, teniendo en cuenta el soporte urbano real, y por tanto definiendo continuidades, delimitando barreras y realizando, dentro de lo que permite la fotografía aérea, un primer análisis de la homogeneidad morfológica de los espacios.

### BARRIO VULNERABLE (BV) (Sólo 2001):

Se entiende por Barrio Vulnerable (BV) un conjunto urbano de cierta homogeneidad y continuidad urbanística, delimitado partiendo siempre de un Área Estadística Vulnerable (AEV), pero perfilando esta delimitación estadística en base a los 3 IBVU mencionados desde el punto de vista urbanístico, buscando por tanto una mayor correspondencia con los tejidos morfológicos de las ciudades. La delimitación de Barrios Vulnerables se realizó sólo en el Catálogo de 2001, partiendo de las Áreas Estadísticas Vulnerables previamente identificadas en 2001, perfilando su delimitación con trabajo de campo y la información aportada por los técnicos municipales contactados en cada Ayuntamiento, quedando definida la delimitación de cada BV en función de estos datos. El Catálogo de 2001 incluía, para cada uno de estos BV una "Descripción Urbanística", que trataba de reflejar su realidad actual tanto urbana como social.

El presente Catálogo de 2011 sólo contempla la delimitación de AEV de 2011, sin que se haya realizado la delimitación de BV ni las correspondientes fichas de "Descripción Urbanística" de 2011. No obstante, y para comparar la evolución de los BV identificados en 2001, en la ficha de cada AEV de 2011 se recoge la delimitación de BV de 2001, si hubiera coincidencia aproximada.

### SÍNTESIS METODOLÓGICA (2011):

El cuerpo de estudio del Catálogo de Barrios Vulnerables de 2011 sigue el criterio establecido en los Catálogos anteriores: centrándose en los municipios mayores de 50.000 habitantes y capitales de provincia. De este modo, el ámbito de análisis del Catálogo de 2011 cuenta con un total de 147 ciudades, 8 más que en el Catálogo de 2001 y 30 más que en el Catálogo de 1991.

Los trabajos del Catálogo de 2011, siguen la misma metodología que los de 1991, 2001, y 2006, con la única particularidad de que sólo identifican las Áreas Estadísticas Vulnerables, sin realizar el análisis urbanístico detallado que permitía identificar a partir de ellas los Barrios Vulnerables.

Para su desarrollo se ha partido del análisis de la evolución de los Barrios Vulnerables identificados en 2001, viendo primero si seguían o no siendo vulnerables en el año 2011. Posteriormente, se han identificado las nuevas Áreas Estadísticas Vulnerables no coincidentes con Barrios Vulnerables identificados en el Catálogo de 2001, incluyendo también las ciudades que no contaban con Barrios Vulnerables en 2001.

Una vez identificadas las secciones censales que, en cada una de las fechas de estudio, superan los umbrales de referencia (para uno o varios de los 3 Indicadores Básicos de Vulnerabilidad Urbana IBVU), se procede a agrupar estas secciones en Áreas Estadísticas Vulnerables (AEV).

La metodología detallada completa puede consultarse en:

[http://www.fomento.gob.es/MFOM.BarriosVulnerables/static/adjunto/Sintesis\\_metodologica\\_general\\_catalogo\\_bbv.pdf](http://www.fomento.gob.es/MFOM.BarriosVulnerables/static/adjunto/Sintesis_metodologica_general_catalogo_bbv.pdf)

### NOTAS:

- (5) Viviendas Unifamiliares: Número de viviendas en edificios con uso predominantemente residencial que sólo tienen una vivienda.
- (6) Viviendas en edificios de Vivienda Plurifamiliar: Número de viviendas en edificios con uso predominantemente residencial que tienen más un inmueble. (El Censo de 2011 define Inmueble como: Unidad operativa usada en el cuaderno de recorrido del agente censal, que corresponde, según su uso, a una vivienda o un local. Cada inmueble se corresponde con una combinación diferente de los valores de planta y puerta).
- (7) Porcentaje de Población Extranjera: Porcentaje de personas de nacionalidad extranjera, respecto al total de población. (%)
- (8) Porcentaje de Población Extranjera menor de 15 años: Porcentaje de menores de 15 años de edad con nacionalidad extranjera, respecto al total de población menor de 15 años. (%)
- (9) Porcentaje de Población juvenil en paro: Porcentaje de la población de 16 a 29 años en situación de paro respecto al total de población activa de 16 a 29 años. (%)