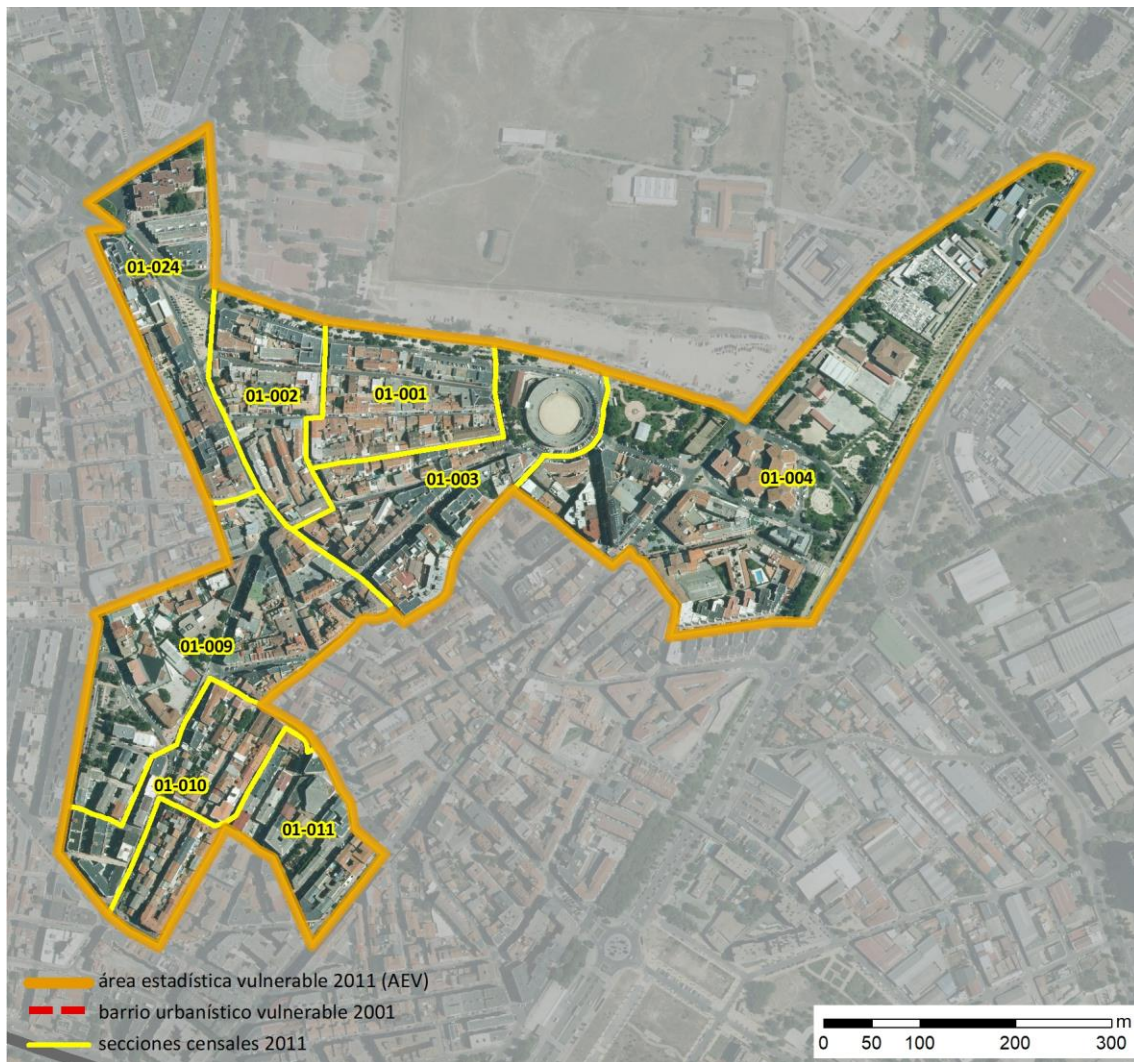


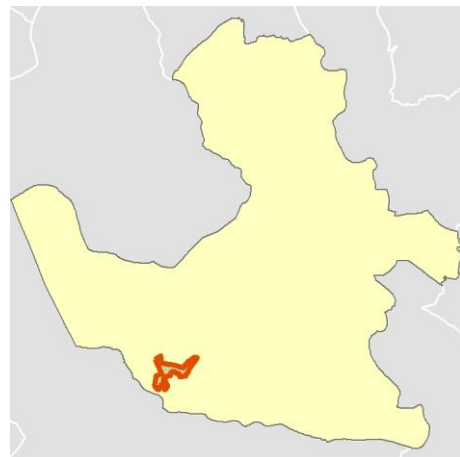
## Ficha AEV (Área Estadística Vulnerable): 2813401



Localización en detalle del AEV

### Datos básicos

Población del AEV	9.410
Viviendas	3.875
Densidad población (pob/Km <sup>2</sup> )	30.156,42
Densidad vivienda (Viv/Ha)	124,18
Superficie (Ha)	31,20
Nº de secciones censales del AEV	8



Localización del AEV dentro del término municipal

### Indicadores básicos de vulnerabilidad (IBVU)

	Valor del AEV	Valor de referencia de vulnerabilidad <sup>(1)</sup>
<b>IBVU Estudios</b> <sup>(2)</sup>	<b>16,71 %</b>	16,38 %
<b>IBVU Viviendas</b> <sup>(3)</sup>	<b>2,71 %</b>	17,50 %
<b>IBVU Paro</b> <sup>(4)</sup>	<b>26,11 %</b>	42,33 %

(1) Valor que se ha tomado como referencia de vulnerabilidad para cada IBVU.

(2) IBVU Estudios: Porcentaje de población analfabeta y sin estudios de 16 años o más, sobre el total de población de 16 años o más.

(3) IBVU Vivienda: Porcentaje de viviendas familiares en edificios en estado ruinoso, malo o deficiente, sobre el total de viviendas familiares.

(4) IBVU Paro: Porcentaje de la población de 16 años o más en situación de paro, respecto al total de población activa de 16 años o más.

DATOS SOCIODEMOGRÁFICOS. Sección censal: 2813401001 AEV: 2813401

	Sección censal		AEV	
	Valores absolutos	%	Valores absolutos	%
<b>Población (2011)</b>				
Población total	1.790		9.410	
Población menor de 15 años	0	0,00	655	6,96
Población de 16 a 29 años	435	24,30	1.985	21,09
Población de 16 años y más	1.265	70,67	8.170	86,82
Población de 75 años y más	80	4,47	620	6,59
Población extranjera	1.015	56,70	2.230	23,70
Población extranjera menor de 15 años	s.d.	s.d.	s.d.	s.d.
<b>Hogares (2011)</b>				
Hogares	410		3.585	
Hogares unipersonales de mayores de 65 años	95	23,17	330	9,21
Hogares con un adulto y uno o más menores	0	0,00	130	3,63
<b>Nivel educativo y situación laboral (2011)</b>				
Población sin estudios	85	6,69	1.365	16,71
Población activa de 16 años o más	675	37,71	4.960	52,71
Población parada 16 años o más	195	28,89	1.295	26,11
Población activa de 16 a 29 años	280	64,37	1.540	77,58
Población parada de 16 a 29 años	s.d.	s.d.	s.d.	s.d.
Población ocupada	480	26,82	3.665	38,95
Población ocupada con carácter eventual	0	0,00	60	1,64
Población ocupada no cualificada	25	5,21	600	16,37
<b>Edificación y vivienda (2011)</b>				
Viviendas familiares	410		3.875	
Viviendas principales	410	100,00	3.585	92,52
Viviendas secundarias	s.d.	s.d.	s.d.	s.d.
Viviendas vacías	s.d.	s.d.	s.d.	s.d.
Viviendas unifamiliares (5)	15	3,66	170	4,39
Viviendas en edificios de vivienda plurifamiliar (6)	395	96,34	3.705	95,61
Viviendas con superficie menor de 30m <sup>2</sup>	0	0,00	0	0,00
Viviendas sin cuarto de aseo con inodoro	0	0,00	0	0,00
Viviendas sin baño o ducha	0	0,00	0	0,00
Viviendas en edificios en estado ruinoso, malo o deficiente	0	0,00	105	2,71
Viviendas en edificios anteriores a 1940	0	0,00	s.d.	s.d.
Viviendas en edificios de 4 o más plantas	190	46,34	2.670	68,90
Viv. ppls. en edificios de 4 plantas o más sin ascensor	s.d.	s.d.	s.d.	s.d.
Viviendas principales con calefacción individual	320	78,05	2.420	67,50
Viviendas principales con calefacción colectiva	s.d.	s.d.	s.d.	s.d.
Viviendas principales sin calefacción	s.d.	s.d.	s.d.	s.d.
Superficie media útil por habitante (m <sup>2</sup> )	14,89		29,86	

DATOS SOCIODEMOGRÁFICOS. Sección censal: 2813401002 AEV: 2813401

Población (2011)	Sección censal		AEV	
	Valores absolutos	%	Valores absolutos	%
Población total	840		9.410	
Población menor de 15 años	115	13,69	655	6,96
Población de 16 a 29 años	185	22,02	1.985	21,09
Población de 16 años y más	730	86,90	8.170	86,82
Población de 75 años y más	110	13,10	620	6,59
Población extranjera	135	16,07	2.230	23,70
Población extranjera menor de 15 años	40	34,78	s.d.	s.d.
<b>Hogares (2011)</b>				
Hogares	300		3.585	
Hogares unipersonales de mayores de 65 años	35	11,67	330	9,21
Hogares con un adulto y uno o más menores	25	8,33	130	3,63
<b>Nivel educativo y situación laboral (2011)</b>				
Población sin estudios	180	24,66	1.365	16,71
Población activa de 16 años o más	460	54,76	4.960	52,71
Población parada 16 años o más	190	41,30	1.295	26,11
Población activa de 16 a 29 años	170	91,89	1.540	77,58
Población parada de 16 a 29 años	70	41,18	s.d.	s.d.
Población ocupada	270	32,14	3.665	38,95
Población ocupada con carácter eventual	5	1,85	60	1,64
Población ocupada no cualificada	95	35,19	600	16,37
<b>Edificación y vivienda (2011)</b>				
Viviendas familiares	300		3.875	
Viviendas principales	300	100,00	3.585	92,52
Viviendas secundarias	s.d.	s.d.	s.d.	s.d.
Viviendas vacías	s.d.	s.d.	s.d.	s.d.
Viviendas unifamiliares (5)	15	5,00	170	4,39
Viviendas en edificios de vivienda plurifamiliar (6)	285	95,00	3.705	95,61
Viviendas con superficie menor de 30m <sup>2</sup>	0	0,00	0	0,00
Viviendas sin cuarto de aseo con inodoro	0	0,00	0	0,00
Viviendas sin baño o ducha	0	0,00	0	0,00
Viviendas en edificios en estado ruinoso, malo o deficiente	0	0,00	105	2,71
Viviendas en edificios anteriores a 1940	0	0,00	s.d.	s.d.
Viviendas en edificios de 4 o más plantas	275	91,67	2.670	68,90
Viv. ppls. en edificios de 4 plantas o más sin ascensor	s.d.	s.d.	s.d.	s.d.
Viviendas principales con calefacción individual	230	76,67	2.420	67,50
Viviendas principales con calefacción colectiva	s.d.	s.d.	s.d.	s.d.
Viviendas principales sin calefacción	s.d.	s.d.	s.d.	s.d.
Superficie media útil por habitante (m <sup>2</sup> )	21,43		29,86	

DATOS SOCIODEMOGRÁFICOS. Sección censal: 2813401003 AEV: 2813401

	Sección censal		AEV	
	Valores absolutos	%	Valores absolutos	%
<b>Población (2011)</b>				
Población total	1.345		9.410	
Población menor de 15 años	160	11,90	655	6,96
Población de 16 a 29 años	330	24,54	1.985	21,09
Población de 16 años y más	1.190	88,48	8.170	86,82
Población de 75 años y más	70	5,20	620	6,59
Población extranjera	250	18,59	2.230	23,70
Población extranjera menor de 15 años	30	18,75	s.d.	s.d.
<b>Hogares (2011)</b>				
Hogares	510		3.585	
Hogares unipersonales de mayores de 65 años	45	8,82	330	9,21
Hogares con un adulto y uno o más menores	20	3,92	130	3,63
<b>Nivel educativo y situación laboral (2011)</b>				
Población sin estudios	200	16,88	1.365	16,71
Población activa de 16 años o más	785	58,36	4.960	52,71
Población parada 16 años o más	170	21,66	1.295	26,11
Población activa de 16 a 29 años	285	86,36	1.540	77,58
Población parada de 16 a 29 años	115	40,35	s.d.	s.d.
Población ocupada	615	45,72	3.665	38,95
Población ocupada con carácter eventual	20	3,25	60	1,64
Población ocupada no cualificada	130	21,14	600	16,37
<b>Edificación y vivienda (2011)</b>				
Viviendas familiares	510		3.875	
Viviendas principales	510	100,00	3.585	92,52
Viviendas secundarias	0	0,00	s.d.	s.d.
Viviendas vacías	0	0,00	s.d.	s.d.
Viviendas unifamiliares (5)	0	0,00	170	4,39
Viviendas en edificios de vivienda plurifamiliar (6)	510	100,00	3.705	95,61
Viviendas con superficie menor de 30m <sup>2</sup>	0	0,00	0	0,00
Viviendas sin cuarto de aseo con inodoro	0	0,00	0	0,00
Viviendas sin baño o ducha	0	0,00	0	0,00
Viviendas en edificios en estado ruinoso, malo o deficiente	0	0,00	105	2,71
Viviendas en edificios anteriores a 1940	0	0,00	s.d.	s.d.
Viviendas en edificios de 4 o más plantas	455	89,22	2.670	68,90
Viv. ppls. en edificios de 4 plantas o más sin ascensor	s.d.	s.d.	s.d.	s.d.
Viviendas principales con calefacción individual	340	66,67	2.420	67,50
Viviendas principales con calefacción colectiva	s.d.	s.d.	s.d.	s.d.
Viviendas principales sin calefacción	s.d.	s.d.	s.d.	s.d.
Superficie media útil por habitante (m <sup>2</sup> )	28,44		29,86	

DATOS SOCIODEMOGRÁFICOS. Sección censal: 2813401004 AEV: 2813401

	Sección censal		AEV	
	Valores absolutos	%	Valores absolutos	%
<b>Población (2011)</b>				
Población total	1.380		9.410	
Población menor de 15 años	80	5,80	655	6,96
Población de 16 a 29 años	330	23,91	1.985	21,09
Población de 16 años y más	1.300	94,20	8.170	86,82
Población de 75 años y más	0	0,00	620	6,59
Población extranjera	35	2,54	2.230	23,70
Población extranjera menor de 15 años	s.d.	s.d.	s.d.	s.d.
<b>Hogares (2011)</b>				
Hogares	650		3.585	
Hogares unipersonales de mayores de 65 años	35	5,38	330	9,21
Hogares con un adulto y uno o más menores	25	3,85	130	3,63
<b>Nivel educativo y situación laboral (2011)</b>				
Población sin estudios	225	17,31	1.365	16,71
Población activa de 16 años o más	805	58,33	4.960	52,71
Población parada 16 años o más	190	23,60	1.295	26,11
Población activa de 16 a 29 años	285	86,36	1.540	77,58
Población parada de 16 a 29 años	85	29,82	s.d.	s.d.
Población ocupada	615	44,57	3.665	38,95
Población ocupada con carácter eventual	25	4,07	60	1,64
Población ocupada no cualificada	35	5,69	600	16,37
<b>Edificación y vivienda (2011)</b>				
Viviendas familiares	650		3.875	
Viviendas principales	650	100,00	3.585	92,52
Viviendas secundarias	0	0,00	s.d.	s.d.
Viviendas vacías	0	0,00	s.d.	s.d.
Viviendas unifamiliares (5)	0	0,00	170	4,39
Viviendas en edificios de vivienda plurifamiliar (6)	650	100,00	3.705	95,61
Viviendas con superficie menor de 30m <sup>2</sup>	0	0,00	0	0,00
Viviendas sin cuarto de aseo con inodoro	0	0,00	0	0,00
Viviendas sin baño o ducha	0	0,00	0	0,00
Viviendas en edificios en estado ruinoso, malo o deficiente	0	0,00	105	2,71
Viviendas en edificios anteriores a 1940	0	0,00	s.d.	s.d.
Viviendas en edificios de 4 o más plantas	465	71,54	2.670	68,90
Viv. ppls. en edificios de 4 plantas o más sin ascensor	215	33,08	s.d.	s.d.
Viviendas principales con calefacción individual	410	63,08	2.420	67,50
Viviendas principales con calefacción colectiva	145	22,31	s.d.	s.d.
Viviendas principales sin calefacción	s.d.	s.d.	s.d.	s.d.
Superficie media útil por habitante (m <sup>2</sup> )	35,33		29,86	

DATOS SOCIODEMOGRÁFICOS. Sección censal: 2813401009 AEV: 2813401

	Sección censal		AEV	
	Valores absolutos	%	Valores absolutos	%
<b>Población (2011)</b>				
Población total	1.080		9.410	
Población menor de 15 años	70	6,48	655	6,96
Población de 16 a 29 años	130	12,04	1.985	21,09
Población de 16 años y más	1.005	93,06	8.170	86,82
Población de 75 años y más	115	10,65	620	6,59
Población extranjera	25	2,31	2.230	23,70
Población extranjera menor de 15 años	s.d.	s.d.	s.d.	s.d.
<b>Hogares (2011)</b>				
Hogares	495		3.585	
Hogares unipersonales de mayores de 65 años	50	10,10	330	9,21
Hogares con un adulto y uno o más menores	20	4,04	130	3,63
<b>Nivel educativo y situación laboral (2011)</b>				
Población sin estudios	200	19,80	1.365	16,71
Población activa de 16 años o más	505	46,76	4.960	52,71
Población parada 16 años o más	105	20,79	1.295	26,11
Población activa de 16 a 29 años	95	73,08	1.540	77,58
Población parada de 16 a 29 años	s.d.	s.d.	s.d.	s.d.
Población ocupada	400	37,04	3.665	38,95
Población ocupada con carácter eventual	0	0,00	60	1,64
Población ocupada no cualificada	65	16,25	600	16,37
<b>Edificación y vivienda (2011)</b>				
Viviendas familiares	585		3.875	
Viviendas principales	495	84,62	3.585	92,52
Viviendas secundarias	90	15,38	s.d.	s.d.
Viviendas vacías	0	0,00	s.d.	s.d.
Viviendas unifamiliares (5)	45	7,69	170	4,39
Viviendas en edificios de vivienda plurifamiliar (6)	540	92,31	3.705	95,61
Viviendas con superficie menor de 30m <sup>2</sup>	0	0,00	0	0,00
Viviendas sin cuarto de aseo con inodoro	0	0,00	0	0,00
Viviendas sin baño o ducha	0	0,00	0	0,00
Viviendas en edificios en estado ruinoso, malo o deficiente	20	3,42	105	2,71
Viviendas en edificios anteriores a 1940	0	0,00	s.d.	s.d.
Viviendas en edificios de 4 o más plantas	425	72,65	2.670	68,90
Viv. pples. en edificios de 4 plantas o más sin ascensor	s.d.	s.d.	s.d.	s.d.
Viviendas principales con calefacción individual	405	81,82	2.420	67,50
Viviendas principales con calefacción colectiva	s.d.	s.d.	s.d.	s.d.
Viviendas principales sin calefacción	s.d.	s.d.	s.d.	s.d.
Superficie media útil por habitante (m <sup>2</sup> )	40,63		29,86	

DATOS SOCIODEMOGRÁFICOS. Sección censal: 2813401010 AEV: 2813401

Población (2011)	Sección censal		AEV	
	Valores absolutos	%	Valores absolutos	%
Población total	880		9.410	
Población menor de 15 años	0	0,00	655	6,96
Población de 16 a 29 años	290	32,95	1.985	21,09
Población de 16 años y más	810	92,05	8.170	86,82
Población de 75 años y más	0	0,00	620	6,59
Población extranjera	280	31,82	2.230	23,70
Población extranjera menor de 15 años	s.d.	s.d.	s.d.	s.d.
<b>Hogares (2011)</b>				
Hogares	315		3.585	
Hogares unipersonales de mayores de 65 años	10	3,17	330	9,21
Hogares con un adulto y uno o más menores	15	4,76	130	3,63
<b>Nivel educativo y situación laboral (2011)</b>				
Población sin estudios	45	5,56	1.365	16,71
Población activa de 16 años o más	605	68,75	4.960	52,71
Población parada 16 años o más	135	22,31	1.295	26,11
Población activa de 16 a 29 años	245	84,48	1.540	77,58
Población parada de 16 a 29 años	95	38,78	s.d.	s.d.
Población ocupada	470	53,41	3.665	38,95
Población ocupada con carácter eventual	0	0,00	60	1,64
Población ocupada no cualificada	135	28,72	600	16,37
<b>Edificación y vivienda (2011)</b>				
Viviendas familiares	390		3.875	
Viviendas principales	315	80,77	3.585	92,52
Viviendas secundarias	s.d.	s.d.	s.d.	s.d.
Viviendas vacías	s.d.	s.d.	s.d.	s.d.
Viviendas unifamiliares (5)	45	11,54	170	4,39
Viviendas en edificios de vivienda plurifamiliar (6)	345	88,46	3.705	95,61
Viviendas con superficie menor de 30m <sup>2</sup>	0	0,00	0	0,00
Viviendas sin cuarto de aseo con inodoro	0	0,00	0	0,00
Viviendas sin baño o ducha	0	0,00	0	0,00
Viviendas en edificios en estado ruinoso, malo o deficiente	20	5,13	105	2,71
Viviendas en edificios anteriores a 1940	s.d.	s.d.	s.d.	s.d.
Viviendas en edificios de 4 o más plantas	295	75,64	2.670	68,90
Viv. ppls. en edificios de 4 plantas o más sin ascensor	s.d.	s.d.	s.d.	s.d.
Viviendas principales con calefacción individual	225	71,43	2.420	67,50
Viviendas principales con calefacción colectiva	s.d.	s.d.	s.d.	s.d.
Viviendas principales sin calefacción	s.d.	s.d.	s.d.	s.d.
Superficie media útil por habitante (m <sup>2</sup> )	37,67		29,86	

DATOS SOCIODEMOGRÁFICOS. Sección censal: 2813401011 AEV: 2813401

Población (2011)	Sección censal		AEV	
	Valores absolutos	%	Valores absolutos	%
Población total	1.190		9.410	
Población menor de 15 años	160	13,45	655	6,96
Población de 16 a 29 años	180	15,13	1.985	21,09
Población de 16 años y más	1.030	86,55	8.170	86,82
Población de 75 años y más	245	20,59	620	6,59
Población extranjera	400	33,61	2.230	23,70
Población extranjera menor de 15 años	95	59,38	s.d.	s.d.
<b>Hogares (2011)</b>				
Hogares	500		3.585	
Hogares unipersonales de mayores de 65 años	35	7,00	330	9,21
Hogares con un adulto y uno o más menores	20	4,00	130	3,63
<b>Nivel educativo y situación laboral (2011)</b>				
Población sin estudios	280	27,18	1.365	16,71
Población activa de 16 años o más	575	48,32	4.960	52,71
Población parada 16 años o más	135	23,48	1.295	26,11
Población activa de 16 a 29 años	110	61,11	1.540	77,58
Población parada de 16 a 29 años	s.d.	s.d.	s.d.	s.d.
Población ocupada	440	36,97	3.665	38,95
Población ocupada con carácter eventual	0	0,00	60	1,64
Población ocupada no cualificada	80	18,18	600	16,37
<b>Edificación y vivienda (2011)</b>				
Viviendas familiares	625		3.875	
Viviendas principales	500	80,00	3.585	92,52
Viviendas secundarias	5	0,80	s.d.	s.d.
Viviendas vacías	120	19,20	s.d.	s.d.
Viviendas unifamiliares (5)	40	6,40	170	4,39
Viviendas en edificios de vivienda plurifamiliar (6)	585	93,60	3.705	95,61
Viviendas con superficie menor de 30m <sup>2</sup>	0	0,00	0	0,00
Viviendas sin cuarto de aseo con inodoro	0	0,00	0	0,00
Viviendas sin baño o ducha	0	0,00	0	0,00
Viviendas en edificios en estado ruinoso, malo o deficiente	0	0,00	105	2,71
Viviendas en edificios anteriores a 1940	0	0,00	s.d.	s.d.
Viviendas en edificios de 4 o más plantas	270	43,20	2.670	68,90
Viv. ppls. en edificios de 4 plantas o más sin ascensor	s.d.	s.d.	s.d.	s.d.
Viviendas principales con calefacción individual	305	61,00	2.420	67,50
Viviendas principales con calefacción colectiva	s.d.	s.d.	s.d.	s.d.
Viviendas principales sin calefacción	s.d.	s.d.	s.d.	s.d.
Superficie media útil por habitante (m <sup>2</sup> )	36,76		29,86	



DATOS SOCIODEMOGRÁFICOS. Sección censal: 2813401024 AEV: 2813401

	Sección censal		AEV	
	Valores absolutos	%	Valores absolutos	%
<b>Población (2011)</b>				
Población total	905		9.410	
Población menor de 15 años	70	7,73	655	6,96
Población de 16 a 29 años	105	11,60	1.985	21,09
Población de 16 años y más	840	92,82	8.170	86,82
Población de 75 años y más	0	0,00	620	6,59
Población extranjera	90	9,94	2.230	23,70
Población extranjera menor de 15 años	s.d.	s.d.	s.d.	s.d.
<b>Hogares (2011)</b>				
Hogares	405		3.585	
Hogares unipersonales de mayores de 65 años	25	6,17	330	9,21
Hogares con un adulto y uno o más menores	5	1,23	130	3,63
<b>Nivel educativo y situación laboral (2011)</b>				
Población sin estudios	150	17,86	1.365	16,71
Población activa de 16 años o más	550	60,77	4.960	52,71
Población parada 16 años o más	175	31,82	1.295	26,11
Población activa de 16 a 29 años	70	66,67	1.540	77,58
Población parada de 16 a 29 años	s.d.	s.d.	s.d.	s.d.
Población ocupada	375	41,44	3.665	38,95
Población ocupada con carácter eventual	10	2,67	60	1,64
Población ocupada no cualificada	35	9,33	600	16,37
<b>Edificación y vivienda (2011)</b>				
Viviendas familiares	405		3.875	
Viviendas principales	405	100,00	3.585	92,52
Viviendas secundarias	s.d.	s.d.	s.d.	s.d.
Viviendas vacías	s.d.	s.d.	s.d.	s.d.
Viviendas unifamiliares (5)	10	2,47	170	4,39
Viviendas en edificios de vivienda plurifamiliar (6)	395	97,53	3.705	95,61
Viviendas con superficie menor de 30m <sup>2</sup>	0	0,00	0	0,00
Viviendas sin cuarto de aseo con inodoro	0	0,00	0	0,00
Viviendas sin baño o ducha	0	0,00	0	0,00
Viviendas en edificios en estado ruinoso, malo o deficiente	65	16,05	105	2,71
Viviendas en edificios anteriores a 1940	0	0,00	s.d.	s.d.
Viviendas en edificios de 4 o más plantas	295	72,84	2.670	68,90
Viv. ppls. en edificios de 4 plantas o más sin ascensor	s.d.	s.d.	s.d.	s.d.
Viviendas principales con calefacción individual	185	45,68	2.420	67,50
Viviendas principales con calefacción colectiva	155	38,27	s.d.	s.d.
Viviendas principales sin calefacción	s.d.	s.d.	s.d.	s.d.
Superficie media útil por habitante (m <sup>2</sup> )	33,56		29,86	

INDICADORES DE VULNERABILIDAD AEV: 2813401

	AEV	Municipio	Comunidad Autónoma	España
<b>Vulnerabilidad sociodemográfica</b>				
% de población de 75 años y más años	6,59	4,10	7,44	8,71
% de hogares unipersonales de mayores de 65 años	9,21	5,22	8,84	9,45
% de hogares con un adulto y uno o más menores	3,63	5,57	4,89	4,83
% de población extranjera (7)	23,70	12,11	14,77	11,26
% de población extranjera menor de 15 años (8)	s.d.	9,02	9,02	12,30
<b>Vulnerabilidad socioeconómica</b>				
% de población en paro (IBVU)	26,11	19,93	23,12	29,64
% de población juvenil en paro (9)	s.d.	28,65	36,52	44,81
% de ocupados eventuales	1,64	0,58	16,03	19,35
% de ocupados no cualificados	16,37	9,96	9,92	11,03
% de población sin estudios (IBVU)	16,71	7,92	7,69	10,92
<b>Vulnerabilidad residencial</b>				
% de viviendas con una superficie menor de 30 m <sup>2</sup>	0,00	0,32	0,60	0,28
Superficie media útil por habitante (m <sup>2</sup> )	29,86	42,90	48,36	51,82
% de viviendas sin cuarto de aseo con inodoro	0,00	0,52	0,40	0,41
% de viviendas sin baño o ducha	0,00	0,29	0,40	0,37
% de viviendas en estado ruinoso, malo o deficiente (IBVU)	2,71	5,70	4,40	6,99
% de viviendas en edificios anteriores a 1940	s.d.	0,00	7,73	13,20
% de viv. ppales. en edificios de 4 o más plantas sin ascensor	s.d.	8,21	27,24	25,50
% de viviendas principales sin calefacción	s.d.	41,16	12,41	43,14

## Definiciones y Síntesis Metodológica

ESTE CATÁLOGO REFERIDO A 2011 SÓLO IDENTIFICA ÁREAS ESTADÍSTICAS VULNERABLES (AEV), NO BARRIOS VULNERABLES

### ÁREA ESTADÍSTICA VULNERABLE (AEV):

Agrupación de secciones censales colindantes y de cierta homogeneidad urbanística, de entre 3.500 y 15.000 habitantes en las que, al menos, uno de los tres Indicadores Básicos de Vulnerabilidad Urbana (IBVU Estudios, IBVU Vivienda o IBVU Paro) del conjunto supera el valor establecido como referencia de vulnerabilidad.

- IBVU Estudios: Porcentaje de población analfabeta y sin estudios de 16 años o más, sobre el total de población de 16 años o más. Valor de referencia de vulnerabilidad (2011): 16,38%.

- IBVU Vivienda: Porcentaje de viviendas familiares (principales, secundarias, vacías) en edificios en estado ruinoso, malo o deficiente, sobre el total de viviendas familiares (principales, secundarias, vacías). Valor de referencia de vulnerabilidad (2011): 17,50 %.

- IBVU Paro: Porcentaje de la población de 16 años o más en situación de paro, respecto al total de población activa de 16 años o más. Valor de referencia de vulnerabilidad (2011): 42,33 %.

Las Áreas Estadísticas Vulnerables (AEV) son el resultado de un análisis detallado de los tres Indicadores Básicos de Vulnerabilidad Urbana (IBVU) sobre las secciones censales, realizado en gabinete, teniendo en cuenta el soporte urbano real, y por tanto definiendo continuidades, delimitando barreras y realizando, dentro de lo que permite la fotografía aérea, un primer análisis de la homogeneidad morfológica de los espacios.

### BARRIO VULNERABLE (BV) (Sólo 2001):

Se entiende por Barrio Vulnerable (BV) un conjunto urbano de cierta homogeneidad y continuidad urbanística, delimitado partiendo siempre de un Área Estadística Vulnerable (AEV), pero perfilando esta delimitación estadística en base a los 3 IBVU mencionados desde el punto de vista urbanístico, buscando por tanto una mayor correspondencia con los tejidos morfológicos de las ciudades. La delimitación de Barrios Vulnerables se realizó sólo en el Catálogo de 2001, partiendo de las Áreas Estadísticas Vulnerables previamente identificadas en 2001, perfilando su delimitación con trabajo de campo y la información aportada por los técnicos municipales contactados en cada Ayuntamiento, quedando definida la delimitación de cada BV en función de estos datos. El Catálogo de 2001 incluía, para cada uno de estos BV una "Descripción Urbanística", que trataba de reflejar su realidad actual tanto urbana como social.

El presente Catálogo de 2011 sólo contempla la delimitación de AEV de 2011, sin que se haya realizado la delimitación de BV ni las correspondientes fichas de "Descripción Urbanística" de 2011. No obstante, y para comparar la evolución de los BV identificados en 2001, en la ficha de cada AEV de 2011 se recoge la delimitación de BV de 2001, si hubiera coincidencia aproximada.

### SÍNTESIS METODOLÓGICA (2011):

El cuerpo de estudio del Catálogo de Barrios Vulnerables de 2011 sigue el criterio establecido en los Catálogos anteriores: centrándose en los municipios mayores de 50.000 habitantes y capitales de provincia. De este modo, el ámbito de análisis del Catálogo de 2011 cuenta con un total de 147 ciudades, 8 más que en el Catálogo de 2001 y 30 más que en el Catálogo de 1991.

Los trabajos del Catálogo de 2011, siguen la misma metodología que los de 1991, 2001, y 2006, con la única particularidad de que sólo identifican las Áreas Estadísticas Vulnerables, sin realizar el análisis urbanístico detallado que permitía identificar a partir de ellas los Barrios Vulnerables.

Para su desarrollo se ha partido del análisis de la evolución de los Barrios Vulnerables identificados en 2001, viendo primero si seguían o no siendo vulnerables en el año 2011. Posteriormente, se han identificado las nuevas Áreas Estadísticas Vulnerables no coincidentes con Barrios Vulnerables identificados en el Catálogo de 2001, incluyendo también las ciudades que no contaban con Barrios Vulnerables en 2001.

Una vez identificadas las secciones censales que, en cada una de las fechas de estudio, superan los umbrales de referencia (para uno o varios de los 3 Indicadores Básicos de Vulnerabilidad Urbana IBVU), se procede a agrupar estas secciones en Áreas Estadísticas Vulnerables (AEV).

La metodología detallada completa puede consultarse en:

[http://www.fomento.gob.es/MFOM.BarriosVulnerables/static/adjunto/Sintesis\\_metodologica\\_general\\_catalogo\\_bbv.pdf](http://www.fomento.gob.es/MFOM.BarriosVulnerables/static/adjunto/Sintesis_metodologica_general_catalogo_bbv.pdf)

### NOTAS:

- (5) Viviendas Unifamiliares: Número de viviendas en edificios con uso predominantemente residencial que sólo tienen una vivienda.
- (6) Viviendas en edificios de Vivienda Plurifamiliar: Número de viviendas en edificios con uso predominantemente residencial que tienen más un inmueble. (El Censo de 2011 define Inmueble como: Unidad operativa usada en el cuaderno de recorrido del agente censal, que corresponde, según su uso, a una vivienda o un local. Cada inmueble se corresponde con una combinación diferente de los valores de planta y puerta).
- (7) Porcentaje de Población Extranjera: Porcentaje de personas de nacionalidad extranjera, respecto al total de población. (%)
- (8) Porcentaje de Población Extranjera menor de 15 años: Porcentaje de menores de 15 años de edad con nacionalidad extranjera, respecto al total de población menor de 15 años. (%)
- (9) Porcentaje de Población juvenil en paro: Porcentaje de la población de 16 a 29 años en situación de paro respecto al total de población activa de 16 a 29 años. (%)