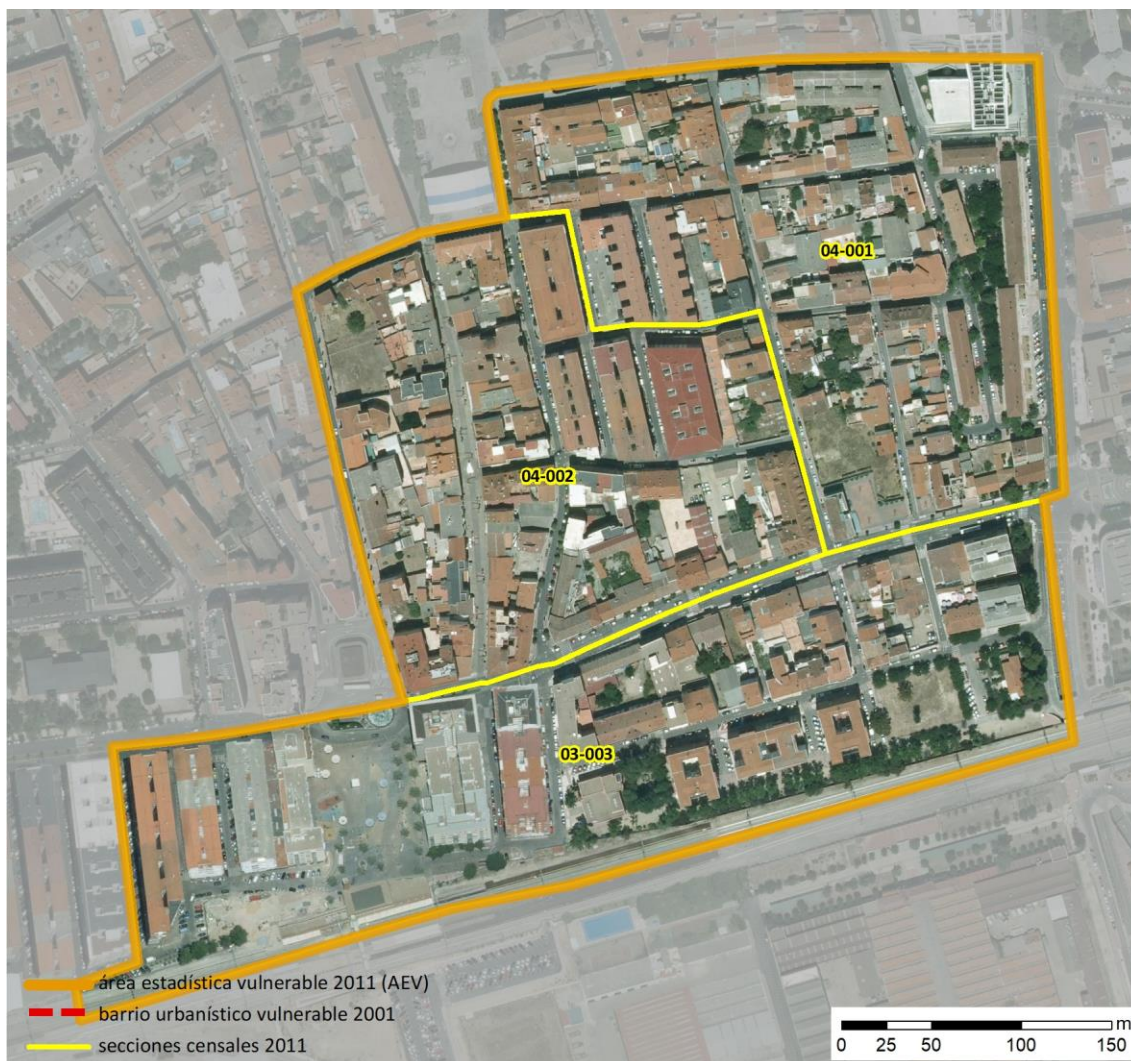


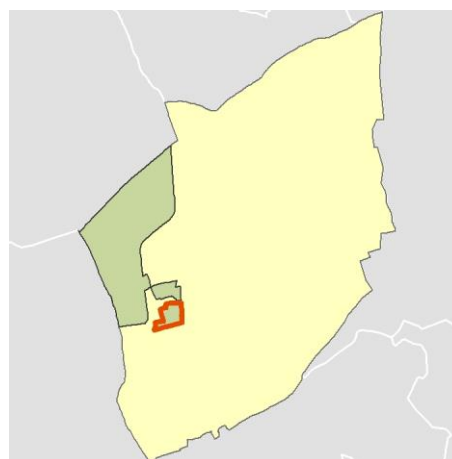
## Ficha AEV (Área Estadística Vulnerable): 2814801



Localización en detalle del AEV

### Datos básicos

Población del AEV	4.255
Viviendas	1.775
Densidad población (pob/Km <sup>2</sup> )	23.637,14
Densidad vivienda (Viv/Ha)	98,60
Superficie (Ha)	18,00
Nº de secciones censales del AEV	3



Localización del AEV dentro del término municipal

### Indicadores básicos de vulnerabilidad (IBVU)

	Valor del AEV	Valor de referencia de vulnerabilidad <sup>(1)</sup>
<b>IBVU Estudios</b> <sup>(2)</sup>	<b>17,71 %</b>	16,38 %
<b>IBVU Viviendas</b> <sup>(3)</sup>	<b>5,07 %</b>	17,50 %
<b>IBVU Paro</b> <sup>(4)</sup>	<b>31,18 %</b>	42,33 %

(1) Valor que se ha tomado como referencia de vulnerabilidad para cada IBVU.

(2) IBVU Estudios: Porcentaje de población analfabeta y sin estudios de 16 años o más, sobre el total de población de 16 años o más.

(3) IBVU Vivienda: Porcentaje de viviendas familiares en edificios en estado ruinoso, malo o deficiente, sobre el total de viviendas familiares.

(4) IBVU Paro: Porcentaje de la población de 16 años o más en situación de paro, respecto al total de población activa de 16 años o más.

DATOS SOCIODEMOGRÁFICOS. Sección censal: 2814803003 AEV: 2814801

Población (2011)	Sección censal		AEV	
	Valores absolutos	%	Valores absolutos	%
Población total	1.500		4.255	
Población menor de 15 años	130	8,67	755	17,74
Población de 16 a 29 años	175	11,67	490	11,52
Población de 16 años y más	1.370	91,33	3.500	82,26
Población de 75 años y más	120	8,00	465	10,93
Población extranjera	635	42,33	1.430	33,61
Población extranjera menor de 15 años	20	15,38	270	35,76
<b>Hogares (2011)</b>				
Hogares	560		1.645	
Hogares unipersonales de mayores de 65 años	55	9,82	240	14,59
Hogares con un adulto y uno o más menores	20	3,57	60	3,65
<b>Nivel educativo y situación laboral (2011)</b>				
Población sin estudios	200	14,60	620	17,71
Población activa de 16 años o más	790	52,67	1.860	43,71
Población parada 16 años o más	245	31,01	580	31,18
Población activa de 16 a 29 años	115	65,71	s.d.	s.d.
Población parada de 16 a 29 años	s.d.	s.d.	s.d.	s.d.
Población ocupada	545	36,33	1.280	30,08
Población ocupada con carácter eventual	0	0,00	0	0,00
Población ocupada no cualificada	90	16,51	225	17,58
<b>Edificación y vivienda (2011)</b>				
Viviendas familiares	635		1.775	
Viviendas principales	560	88,19	1.645	92,68
Viviendas secundarias	0	0,00	0	0,00
Viviendas vacías	75	11,81	130	7,32
Viviendas unifamiliares (5)	0	0,00	320	18,03
Viviendas en edificios de vivienda plurifamiliar (6)	635	100,00	1.455	81,97
Viviendas con superficie menor de 30m <sup>2</sup>	0	0,00	0	0,00
Viviendas sin cuarto de aseo con inodoro	0	0,00	0	0,00
Viviendas sin baño o ducha	0	0,00	10	0,56
Viviendas en edificios en estado ruinoso, malo o deficiente	0	0,00	90	5,07
Viviendas en edificios anteriores a 1940	0	0,00	s.d.	s.d.
Viviendas en edificios de 4 o más plantas	545	85,83	1.170	65,92
Viv. ppls. en edificios de 4 plantas o más sin ascensor	165	29,46	s.d.	s.d.
Viviendas principales con calefacción individual	405	72,32	1.145	69,60
Viviendas principales con calefacción colectiva	s.d.	s.d.	s.d.	s.d.
Viviendas principales sin calefacción	s.d.	s.d.	s.d.	s.d.
Superficie media útil por habitante (m <sup>2</sup> )	38,10		35,46	

DATOS SOCIODEMOGRÁFICOS. Sección censal: 2814804001 AEV: 2814801

Población (2011)	Sección censal		AEV	
	Valores absolutos	%	Valores absolutos	%
Población total	1.485		4.255	
Población menor de 15 años	285	19,19	755	17,74
Población de 16 a 29 años	220	14,81	490	11,52
Población de 16 años y más	1.195	80,47	3.500	82,26
Población de 75 años y más	140	9,43	465	10,93
Población extranjera	460	30,98	1.430	33,61
Población extranjera menor de 15 años	115	40,35	270	35,76
<b>Hogares (2011)</b>				
Hogares	590		1.645	
Hogares unipersonales de mayores de 65 años	105	17,80	240	14,59
Hogares con un adulto y uno o más menores	0	0,00	60	3,65
<b>Nivel educativo y situación laboral (2011)</b>				
Población sin estudios	240	20,08	620	17,71
Población activa de 16 años o más	590	39,73	1.860	43,71
Población parada 16 años o más	265	44,92	580	31,18
Población activa de 16 a 29 años	150	68,18	s.d.	s.d.
Población parada de 16 a 29 años	s.d.	s.d.	s.d.	s.d.
Población ocupada	325	21,89	1.280	30,08
Población ocupada con carácter eventual	0	0,00	0	0,00
Población ocupada no cualificada	50	15,38	225	17,58
<b>Edificación y vivienda (2011)</b>				
Viviendas familiares	615		1.775	
Viviendas principales	590	95,93	1.645	92,68
Viviendas secundarias	0	0,00	0	0,00
Viviendas vacías	25	4,07	130	7,32
Viviendas unifamiliares (5)	310	50,41	320	18,03
Viviendas en edificios de vivienda plurifamiliar (6)	305	49,59	1.455	81,97
Viviendas con superficie menor de 30m <sup>2</sup>	0	0,00	0	0,00
Viviendas sin cuarto de aseo con inodoro	0	0,00	0	0,00
Viviendas sin baño o ducha	10	1,69	10	0,56
Viviendas en edificios en estado ruinoso, malo o deficiente	90	14,63	90	5,07
Viviendas en edificios anteriores a 1940	0	0,00	s.d.	s.d.
Viviendas en edificios de 4 o más plantas	210	34,15	1.170	65,92
Viv. ppls. en edificios de 4 plantas o más sin ascensor	s.d.	s.d.	s.d.	s.d.
Viviendas principales con calefacción individual	415	70,34	1.145	69,60
Viviendas principales con calefacción colectiva	s.d.	s.d.	s.d.	s.d.
Viviendas principales sin calefacción	s.d.	s.d.	s.d.	s.d.
Superficie media útil por habitante (m <sup>2</sup> )	35,20		35,46	

DATOS SOCIODEMOGRÁFICOS. Sección censal: 2814804002 AEV: 2814801

	Sección censal		AEV	
	Valores absolutos	%	Valores absolutos	%
<b>Población (2011)</b>				
Población total	1.270		4.255	
Población menor de 15 años	340	26,77	755	17,74
Población de 16 a 29 años	95	7,48	490	11,52
Población de 16 años y más	935	73,62	3.500	82,26
Población de 75 años y más	205	16,14	465	10,93
Población extranjera	335	26,38	1.430	33,61
Población extranjera menor de 15 años	135	39,71	270	35,76
<b>Hogares (2011)</b>				
Hogares	495		1.645	
Hogares unipersonales de mayores de 65 años	80	16,16	240	14,59
Hogares con un adulto y uno o más menores	40	8,08	60	3,65
<b>Nivel educativo y situación laboral (2011)</b>				
Población sin estudios	180	19,35	620	17,71
Población activa de 16 años o más	480	37,80	1.860	43,71
Población parada 16 años o más	70	14,58	580	31,18
Población activa de 16 a 29 años	s.d.	s.d.	s.d.	s.d.
Población parada de 16 a 29 años	s.d.	s.d.	s.d.	s.d.
Población ocupada	410	32,28	1.280	30,08
Población ocupada con carácter eventual	0	0,00	0	0,00
Población ocupada no cualificada	85	20,73	225	17,58
<b>Edificación y vivienda (2011)</b>				
Viviendas familiares	525		1.775	
Viviendas principales	495	94,29	1.645	92,68
Viviendas secundarias	0	0,00	0	0,00
Viviendas vacías	30	5,71	130	7,32
Viviendas unifamiliares (5)	10	1,90	320	18,03
Viviendas en edificios de vivienda plurifamiliar (6)	515	98,10	1.455	81,97
Viviendas con superficie menor de 30m <sup>2</sup>	0	0,00	0	0,00
Viviendas sin cuarto de aseo con inodoro	0	0,00	0	0,00
Viviendas sin baño o ducha	0	0,00	10	0,56
Viviendas en edificios en estado ruinoso, malo o deficiente	0	0,00	90	5,07
Viviendas en edificios anteriores a 1940	s.d.	s.d.	s.d.	s.d.
Viviendas en edificios de 4 o más plantas	415	79,05	1.170	65,92
Viv. ppls. en edificios de 4 plantas o más sin ascensor	130	26,26	s.d.	s.d.
Viviendas principales con calefacción individual	325	65,66	1.145	69,60
Viviendas principales con calefacción colectiva	s.d.	s.d.	s.d.	s.d.
Viviendas principales sin calefacción	s.d.	s.d.	s.d.	s.d.
Superficie media útil por habitante (m <sup>2</sup> )	33,07		35,46	

INDICADORES DE VULNERABILIDAD AEV: 2814801

	AEV	Municipio	Comunidad Autónoma	España
<b>Vulnerabilidad sociodemográfica</b>				
% de población de 75 años y más años	10,93	4,19	7,44	8,71
% de hogares unipersonales de mayores de 65 años	14,59	5,03	8,84	9,45
% de hogares con un adulto y uno o más menores	3,65	5,70	4,89	4,83
% de población extranjera (7)	33,61	19,45	14,77	11,26
% de población extranjera menor de 15 años (8)	35,76	18,80	18,80	12,30
<b>Vulnerabilidad socioeconómica</b>				
% de población en paro (IBVU)	31,18	26,89	23,12	29,64
% de población juvenil en paro (9)	s.d.	36,99	36,52	44,81
% de ocupados eventuales	0,00	0,30	16,03	19,35
% de ocupados no cualificados	17,58	14,02	9,92	11,03
% de población sin estudios (IBVU)	17,71	8,53	7,69	10,92
<b>Vulnerabilidad residencial</b>				
% de viviendas con una superficie menor de 30 m <sup>2</sup>	0,00	0,58	0,60	0,28
Superficie media útil por habitante (m <sup>2</sup> )	35,46	40,70	48,36	51,82
% de viviendas sin cuarto de aseo con inodoro	0,00	0,64	0,40	0,41
% de viviendas sin baño o ducha	0,56	0,28	0,40	0,37
% de viviendas en estado ruinoso, malo o deficiente (IBVU)	5,07	3,91	4,40	6,99
% de viviendas en edificios anteriores a 1940	s.d.	0,00	7,73	13,20
% de viv. ppales. en edificios de 4 o más plantas sin ascensor	s.d.	9,29	27,24	25,50
% de viviendas principales sin calefacción	s.d.	18,74	12,41	43,14

## Definiciones y Síntesis Metodológica

ESTE CATÁLOGO REFERIDO A 2011 SÓLO IDENTIFICA ÁREAS ESTADÍSTICAS VULNERABLES (AEV), NO BARRIOS VULNERABLES

### ÁREA ESTADÍSTICA VULNERABLE (AEV):

Agrupación de secciones censales colindantes y de cierta homogeneidad urbanística, de entre 3.500 y 15.000 habitantes en las que, al menos, uno de los tres Indicadores Básicos de Vulnerabilidad Urbana (IBVU Estudios, IBVU Vivienda o IBVU Paro) del conjunto supera el valor establecido como referencia de vulnerabilidad.

- IBVU Estudios: Porcentaje de población analfabeta y sin estudios de 16 años o más, sobre el total de población de 16 años o más. Valor de referencia de vulnerabilidad (2011): 16,38%.

- IBVU Vivienda: Porcentaje de viviendas familiares (principales, secundarias, vacías) en edificios en estado ruinoso, malo o deficiente, sobre el total de viviendas familiares (principales, secundarias, vacías). Valor de referencia de vulnerabilidad (2011): 17,50 %.

- IBVU Paro: Porcentaje de la población de 16 años o más en situación de paro, respecto al total de población activa de 16 años o más. Valor de referencia de vulnerabilidad (2011): 42,33 %.

Las Áreas Estadísticas Vulnerables (AEV) son el resultado de un análisis detallado de los tres Indicadores Básicos de Vulnerabilidad Urbana (IBVU) sobre las secciones censales, realizado en gabinete, teniendo en cuenta el soporte urbano real, y por tanto definiendo continuidades, delimitando barreras y realizando, dentro de lo que permite la fotografía aérea, un primer análisis de la homogeneidad morfológica de los espacios.

### BARRIO VULNERABLE (BV) (Sólo 2001):

Se entiende por Barrio Vulnerable (BV) un conjunto urbano de cierta homogeneidad y continuidad urbanística, delimitado partiendo siempre de un Área Estadística Vulnerable (AEV), pero perfilando esta delimitación estadística en base a los 3 IBVU mencionados desde el punto de vista urbanístico, buscando por tanto una mayor correspondencia con los tejidos morfológicos de las ciudades. La delimitación de Barrios Vulnerables se realizó sólo en el Catálogo de 2001, partiendo de las Áreas Estadísticas Vulnerables previamente identificadas en 2001, perfilando su delimitación con trabajo de campo y la información aportada por los técnicos municipales contactados en cada Ayuntamiento, quedando definida la delimitación de cada BV en función de estos datos. El Catálogo de 2001 incluía, para cada uno de estos BV una "Descripción Urbanística", que trataba de reflejar su realidad actual tanto urbana como social.

El presente Catálogo de 2011 sólo contempla la delimitación de AEV de 2011, sin que se haya realizado la delimitación de BV ni las correspondientes fichas de "Descripción Urbanística" de 2011. No obstante, y para comparar la evolución de los BV identificados en 2001, en la ficha de cada AEV de 2011 se recoge la delimitación de BV de 2001, si hubiera coincidencia aproximada.

### SÍNTESIS METODOLÓGICA (2011):

El cuerpo de estudio del Catálogo de Barrios Vulnerables de 2011 sigue el criterio establecido en los Catálogos anteriores: centrándose en los municipios mayores de 50.000 habitantes y capitales de provincia. De este modo, el ámbito de análisis del Catálogo de 2011 cuenta con un total de 147 ciudades, 8 más que en el Catálogo de 2001 y 30 más que en el Catálogo de 1991.

Los trabajos del Catálogo de 2011, siguen la misma metodología que los de 1991, 2001, y 2006, con la única particularidad de que sólo identifican las Áreas Estadísticas Vulnerables, sin realizar el análisis urbanístico detallado que permitía identificar a partir de ellas los Barrios Vulnerables.

Para su desarrollo se ha partido del análisis de la evolución de los Barrios Vulnerables identificados en 2001, viendo primero si seguían o no siendo vulnerables en el año 2011. Posteriormente, se han identificado las nuevas Áreas Estadísticas Vulnerables no coincidentes con Barrios Vulnerables identificados en el Catálogo de 2001, incluyendo también las ciudades que no contaban con Barrios Vulnerables en 2001.

Una vez identificadas las secciones censales que, en cada una de las fechas de estudio, superan los umbrales de referencia (para uno o varios de los 3 Indicadores Básicos de Vulnerabilidad Urbana IBVU), se procede a agrupar estas secciones en Áreas Estadísticas Vulnerables (AEV).

La metodología detallada completa puede consultarse en:

[http://www.fomento.gob.es/MFOM.BarriosVulnerables/static/adjunto/Sintesis\\_metodologica\\_general\\_catalogo\\_bbvv.pdf](http://www.fomento.gob.es/MFOM.BarriosVulnerables/static/adjunto/Sintesis_metodologica_general_catalogo_bbvv.pdf)

### NOTAS:

- (5) Viviendas Unifamiliares: Número de viviendas en edificios con uso predominantemente residencial que sólo tienen una vivienda.
- (6) Viviendas en edificios de Vivienda Plurifamiliar: Número de viviendas en edificios con uso predominantemente residencial que tienen más un inmueble. (El Censo de 2011 define Inmueble como: Unidad operativa usada en el cuaderno de recorrido del agente censal, que corresponde, según su uso, a una vivienda o un local. Cada inmueble se corresponde con una combinación diferente de los valores de planta y puerta).
- (7) Porcentaje de Población Extranjera: Porcentaje de personas de nacionalidad extranjera, respecto al total de población. (%)
- (8) Porcentaje de Población Extranjera menor de 15 años: Porcentaje de menores de 15 años de edad con nacionalidad extranjera, respecto al total de población menor de 15 años. (%)
- (9) Porcentaje de Población juvenil en paro: Porcentaje de la población de 16 a 29 años en situación de paro respecto al total de población activa de 16 a 29 años. (%)