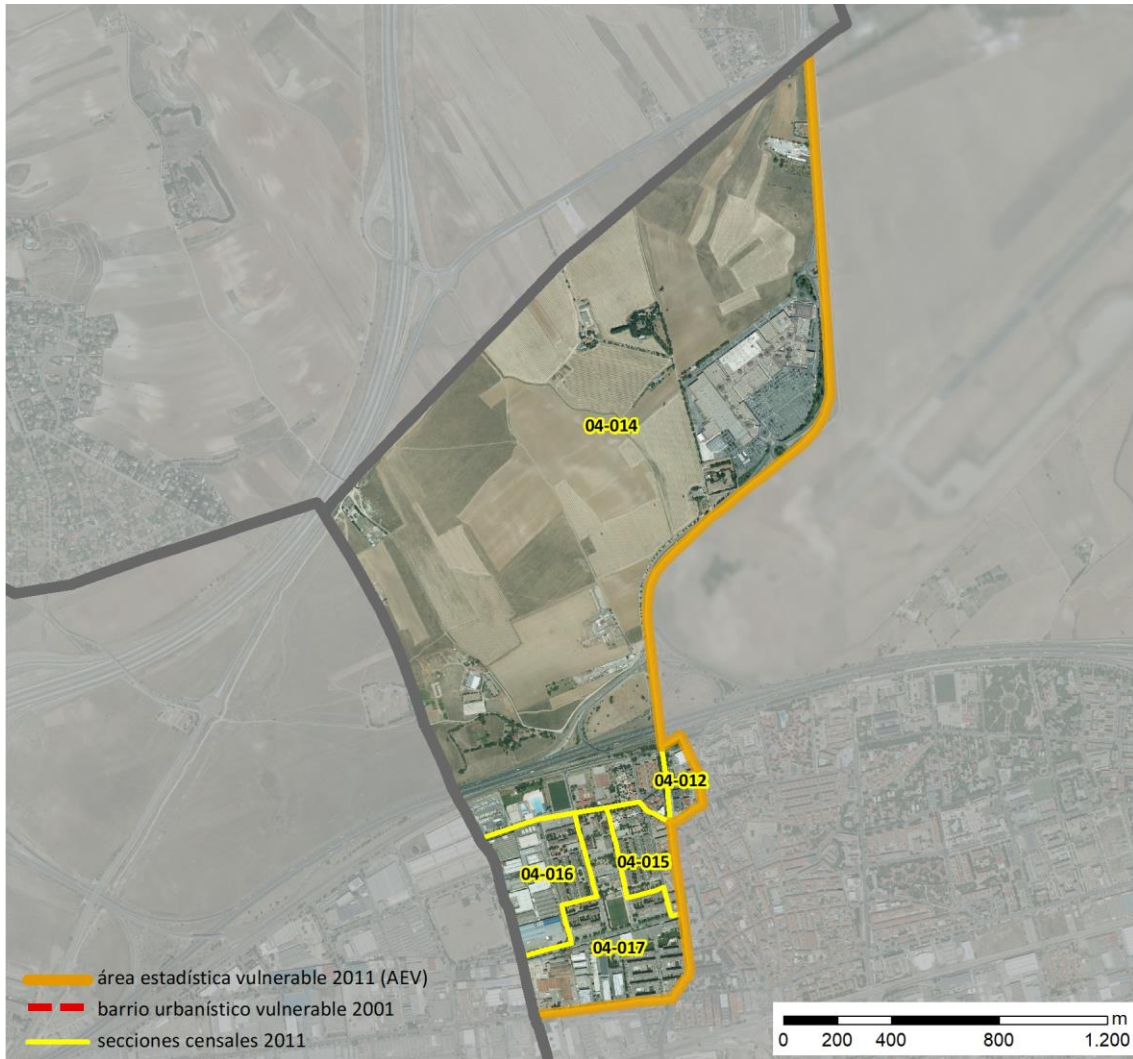


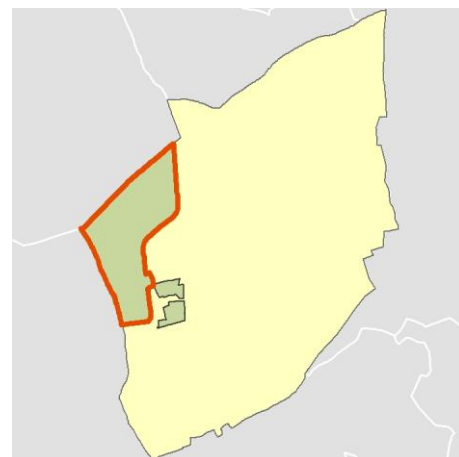
Ficha AEV (Área Estadística Vulnerable): 2814802



Localización en detalle del AEV

Datos básicos

Población del AEV	8.335
Viviendas	3.410
Densidad población (pob/Km ²)	2.588,22
Densidad vivienda (Viv/Ha)	10,59
Superficie (Ha)	322,04
Nº de secciones censales del AEV	5



Localización del AEV dentro del término municipal

Indicadores básicos de vulnerabilidad (IBVU)

	Valor del AEV	Valor de referencia de vulnerabilidad ⁽¹⁾
IBVU Estudios ⁽²⁾	16,75 %	16,38 %
IBVU Viviendas ⁽³⁾	1,03 %	17,50 %
IBVU Paro ⁽⁴⁾	27,14 %	42,33 %

(1) Valor que se ha tomado como referencia de vulnerabilidad para cada IBVU.

(2) IBVU Estudios: Porcentaje de población analfabeta y sin estudios de 16 años o más, sobre el total de población de 16 años o más.

(3) IBVU Vivienda: Porcentaje de viviendas familiares en edificios en estado ruinoso, malo o deficiente, sobre el total de viviendas familiares.

(4) IBVU Paro: Porcentaje de la población de 16 años o más en situación de paro, respecto al total de población activa de 16 años o más.

DATOS SOCIODEMOGRÁFICOS. Sección censal: 2814804012 AEV: 2814802

	Sección censal		AEV	
	Valores absolutos	%	Valores absolutos	%
Población (2011)				
Población total	1.185		8.335	
Población menor de 15 años	165	13,92	1.340	16,08
Población de 16 a 29 años	160	13,50	1.075	12,90
Población de 16 años y más	1.020	86,08	6.985	83,80
Población de 75 años y más	160	13,50	455	5,46
Población extranjera	290	24,47	1.750	21,00
Población extranjera menor de 15 años	75	45,45	s.d.	s.d.
Hogares (2011)				
Hogares	470		3.105	
Hogares unipersonales de mayores de 65 años	55	11,70	160	5,15
Hogares con un adulto y uno o más menores	5	1,06	125	4,03
Nivel educativo y situación laboral (2011)				
Población sin estudios	230	22,55	1.170	16,75
Población activa de 16 años o más	675	56,96	4.900	58,79
Población parada 16 años o más	190	28,15	1.330	27,14
Población activa de 16 a 29 años	105	65,63	765	71,16
Población parada de 16 a 29 años	s.d.	s.d.	s.d.	s.d.
Población ocupada	485	40,93	3.570	42,83
Población ocupada con carácter eventual	0	0,00	0	0,00
Población ocupada no cualificada	110	22,68	755	21,15
Edificación y vivienda (2011)				
Viviendas familiares	490		3.410	
Viviendas principales	470	95,92	3.105	91,06
Viviendas secundarias	0	0,00	130	3,81
Viviendas vacías	20	4,08	175	5,13
Viviendas unifamiliares (5)	0	0,00	0	0,00
Viviendas en edificios de vivienda plurifamiliar (6)	490	100,00	3.410	100,00
Viviendas con superficie menor de 30m ²	0	0,00	0	0,00
Viviendas sin cuarto de aseo con inodoro	0	0,00	15	0,44
Viviendas sin baño o ducha	10	2,13	10	0,29
Viviendas en edificios en estado ruinoso, malo o deficiente	0	0,00	35	1,03
Viviendas en edificios anteriores a 1940	0	0,00	0	0,00
Viviendas en edificios de 4 o más plantas	495	100,00	3.390	99,41
Viv. ppls. en edificios de 4 plantas o más sin ascensor	210	44,68	s.d.	s.d.
Viviendas principales con calefacción individual	190	40,43	2.365	76,17
Viviendas principales con calefacción colectiva	140	29,79	s.d.	s.d.
Viviendas principales sin calefacción	s.d.	s.d.	s.d.	s.d.
Superficie media útil por habitante (m ²)	31,01		35,59	

DATOS SOCIODEMOGRÁFICOS. Sección censal: 2814804014 AEV: 2814802

	Sección censal		AEV	
	Valores absolutos	%	Valores absolutos	%
Población (2011)				
Población total	1.065		8.335	
Población menor de 15 años	105	9,86	1.340	16,08
Población de 16 a 29 años	235	22,07	1.075	12,90
Población de 16 años y más	960	90,14	6.985	83,80
Población de 75 años y más	0	0,00	455	5,46
Población extranjera	180	16,90	1.750	21,00
Población extranjera menor de 15 años	s.d.	s.d.	s.d.	s.d.
Hogares (2011)				
Hogares	370		3.105	
Hogares unipersonales de mayores de 65 años	15	4,05	160	5,15
Hogares con un adulto y uno o más menores	15	4,05	125	4,03
Nivel educativo y situación laboral (2011)				
Población sin estudios	145	15,10	1.170	16,75
Población activa de 16 años o más	635	59,62	4.900	58,79
Población parada 16 años o más	145	22,83	1.330	27,14
Población activa de 16 a 29 años	155	65,96	765	71,16
Población parada de 16 a 29 años	35	22,58	s.d.	s.d.
Población ocupada	490	46,01	3.570	42,83
Población ocupada con carácter eventual	0	0,00	0	0,00
Población ocupada no cualificada	160	32,65	755	21,15
Edificación y vivienda (2011)				
Viviendas familiares	505		3.410	
Viviendas principales	370	73,27	3.105	91,06
Viviendas secundarias	35	6,93	130	3,81
Viviendas vacías	100	19,80	175	5,13
Viviendas unifamiliares (5)	0	0,00	0	0,00
Viviendas en edificios de vivienda plurifamiliar (6)	505	100,00	3.410	100,00
Viviendas con superficie menor de 30m ²	0	0,00	0	0,00
Viviendas sin cuarto de aseo con inodoro	0	0,00	15	0,44
Viviendas sin baño o ducha	0	0,00	10	0,29
Viviendas en edificios en estado ruinoso, malo o deficiente	0	0,00	35	1,03
Viviendas en edificios anteriores a 1940	0	0,00	0	0,00
Viviendas en edificios de 4 o más plantas	480	95,05	3.390	99,41
Viv. ppls. en edificios de 4 plantas o más sin ascensor	s.d.	s.d.	s.d.	s.d.
Viviendas principales con calefacción individual	335	90,54	2.365	76,17
Viviendas principales con calefacción colectiva	s.d.	s.d.	s.d.	s.d.
Viviendas principales sin calefacción	s.d.	s.d.	s.d.	s.d.
Superficie media útil por habitante (m ²)	40,31		35,59	

DATOS SOCIODEMOGRÁFICOS. Sección censal: 2814804015 AEV: 2814802

Población (2011)	Sección censal		AEV	
	Valores absolutos	%	Valores absolutos	%
Población total	1.545		8.335	
Población menor de 15 años	270	17,48	1.340	16,08
Población de 16 a 29 años	145	9,39	1.075	12,90
Población de 16 años y más	1.270	82,20	6.985	83,80
Población de 75 años y más	100	6,47	455	5,46
Población extranjera	525	33,98	1.750	21,00
Población extranjera menor de 15 años	130	48,15	s.d.	s.d.
Hogares (2011)				
Hogares	545		3.105	
Hogares unipersonales de mayores de 65 años	40	7,34	160	5,15
Hogares con un adulto y uno o más menores	10	1,83	125	4,03
Nivel educativo y situación laboral (2011)				
Población sin estudios	260	20,47	1.170	16,75
Población activa de 16 años o más	795	51,46	4.900	58,79
Población parada 16 años o más	240	30,19	1.330	27,14
Población activa de 16 a 29 años	75	51,72	765	71,16
Población parada de 16 a 29 años	s.d.	s.d.	s.d.	s.d.
Población ocupada	555	35,92	3.570	42,83
Población ocupada con carácter eventual	0	0,00	0	0,00
Población ocupada no cualificada	90	16,22	755	21,15
Edificación y vivienda (2011)				
Viviendas familiares	545		3.410	
Viviendas principales	545	100,00	3.105	91,06
Viviendas secundarias	0	0,00	130	3,81
Viviendas vacías	0	0,00	175	5,13
Viviendas unifamiliares (5)	0	0,00	0	0,00
Viviendas en edificios de vivienda plurifamiliar (6)	545	100,00	3.410	100,00
Viviendas con superficie menor de 30m ²	0	0,00	0	0,00
Viviendas sin cuarto de aseo con inodoro	0	0,00	15	0,44
Viviendas sin baño o ducha	0	0,00	10	0,29
Viviendas en edificios en estado ruinoso, malo o deficiente	0	0,00	35	1,03
Viviendas en edificios anteriores a 1940	0	0,00	0	0,00
Viviendas en edificios de 4 o más plantas	545	100,00	3.390	99,41
Viv. ppls. en edificios de 4 plantas o más sin ascensor	160	29,36	s.d.	s.d.
Viviendas principales con calefacción individual	315	57,80	2.365	76,17
Viviendas principales con calefacción colectiva	s.d.	s.d.	s.d.	s.d.
Viviendas principales sin calefacción	s.d.	s.d.	s.d.	s.d.
Superficie media útil por habitante (m ²)	33,51		35,59	

DATOS SOCIODEMOGRÁFICOS. Sección censal: 2814804016 AEV: 2814802

	Sección censal		AEV	
	Valores absolutos	%	Valores absolutos	%
Población (2011)				
Población total	980		8.335	
Población menor de 15 años	30	3,06	1.340	16,08
Población de 16 a 29 años	95	9,69	1.075	12,90
Población de 16 años y más	945	96,43	6.985	83,80
Población de 75 años y más	115	11,73	455	5,46
Población extranjera	35	3,57	1.750	21,00
Población extranjera menor de 15 años	s.d.	s.d.	s.d.	s.d.
Hogares (2011)				
Hogares	395		3.105	
Hogares unipersonales de mayores de 65 años	25	6,33	160	5,15
Hogares con un adulto y uno o más menores	0	0,00	125	4,03
Nivel educativo y situación laboral (2011)				
Población sin estudios	290	30,69	1.170	16,75
Población activa de 16 años o más	505	51,53	4.900	58,79
Población parada 16 años o más	155	30,69	1.330	27,14
Población activa de 16 a 29 años	75	78,95	765	71,16
Población parada de 16 a 29 años	s.d.	s.d.	s.d.	s.d.
Población ocupada	350	35,71	3.570	42,83
Población ocupada con carácter eventual	0	0,00	0	0,00
Población ocupada no cualificada	70	20,00	755	21,15
Edificación y vivienda (2011)				
Viviendas familiares	495		3.410	
Viviendas principales	395	79,80	3.105	91,06
Viviendas secundarias	45	9,09	130	3,81
Viviendas vacías	55	11,11	175	5,13
Viviendas unifamiliares (5)	0	0,00	0	0,00
Viviendas en edificios de vivienda plurifamiliar (6)	495	100,00	3.410	100,00
Viviendas con superficie menor de 30m ²	0	0,00	0	0,00
Viviendas sin cuarto de aseo con inodoro	0	0,00	15	0,44
Viviendas sin baño o ducha	0	0,00	10	0,29
Viviendas en edificios en estado ruinoso, malo o deficiente	0	0,00	35	1,03
Viviendas en edificios anteriores a 1940	0	0,00	0	0,00
Viviendas en edificios de 4 o más plantas	495	100,00	3.390	99,41
Viv. ppls. en edificios de 4 plantas o más sin ascensor	s.d.	s.d.	s.d.	s.d.
Viviendas principales con calefacción individual	345	87,34	2.365	76,17
Viviendas principales con calefacción colectiva	s.d.	s.d.	s.d.	s.d.
Viviendas principales sin calefacción	s.d.	s.d.	s.d.	s.d.
Superficie media útil por habitante (m ²)	47,98		35,59	

DATOS SOCIODEMOGRÁFICOS. Sección censal: 2814804017 AEV: 2814802

Población (2011)	Sección censal		AEV	
	Valores absolutos	%	Valores absolutos	%
Población total	3.560		8.335	
Población menor de 15 años	770	21,63	1.340	16,08
Población de 16 a 29 años	440	12,36	1.075	12,90
Población de 16 años y más	2.790	78,37	6.985	83,80
Población de 75 años y más	80	2,25	455	5,46
Población extranjera	720	20,22	1.750	21,00
Población extranjera menor de 15 años	140	18,18	s.d.	s.d.
Hogares (2011)				
Hogares	1.325		3.105	
Hogares unipersonales de mayores de 65 años	25	1,89	160	5,15
Hogares con un adulto y uno o más menores	95	7,17	125	4,03
Nivel educativo y situación laboral (2011)				
Población sin estudios	245	8,78	1.170	16,75
Población activa de 16 años o más	2.290	64,33	4.900	58,79
Población parada 16 años o más	600	26,20	1.330	27,14
Población activa de 16 a 29 años	355	80,68	765	71,16
Población parada de 16 a 29 años	175	49,30	s.d.	s.d.
Población ocupada	1.690	47,47	3.570	42,83
Población ocupada con carácter eventual	0	0,00	0	0,00
Población ocupada no cualificada	325	19,23	755	21,15
Edificación y vivienda (2011)				
Viviendas familiares	1.375		3.410	
Viviendas principales	1.325	96,36	3.105	91,06
Viviendas secundarias	50	3,64	130	3,81
Viviendas vacías	0	0,00	175	5,13
Viviendas unifamiliares (5)	0	0,00	0	0,00
Viviendas en edificios de vivienda plurifamiliar (6)	1.375	100,00	3.410	100,00
Viviendas con superficie menor de 30m ²	0	0,00	0	0,00
Viviendas sin cuarto de aseo con inodoro	15	1,13	15	0,44
Viviendas sin baño o ducha	0	0,00	10	0,29
Viviendas en edificios en estado ruinoso, malo o deficiente	35	2,55	35	1,03
Viviendas en edificios anteriores a 1940	0	0,00	0	0,00
Viviendas en edificios de 4 o más plantas	1.375	100,00	3.390	99,41
Viv. ppls. en edificios de 4 plantas o más sin ascensor	295	22,26	s.d.	s.d.
Viviendas principales con calefacción individual	1.180	89,06	2.365	76,17
Viviendas principales con calefacción colectiva	s.d.	s.d.	s.d.	s.d.
Viviendas principales sin calefacción	s.d.	s.d.	s.d.	s.d.
Superficie media útil por habitante (m ²)	32,83		35,59	

INDICADORES DE VULNERABILIDAD AEV: 2814802

	AEV	Municipio	Comunidad Autónoma	España
Vulnerabilidad sociodemográfica				
% de población de 75 años y más años	5,46	4,19	7,44	8,71
% de hogares unipersonales de mayores de 65 años	5,15	5,03	8,84	9,45
% de hogares con un adulto y uno o más menores	4,03	5,70	4,89	4,83
% de población extranjera (7)	21,00	19,45	14,77	11,26
% de población extranjera menor de 15 años (8)	s.d.	18,80	18,80	12,30
Vulnerabilidad socioeconómica				
% de población en paro (IBVU)	27,14	26,89	23,12	29,64
% de población juvenil en paro (9)	s.d.	36,99	36,52	44,81
% de ocupados eventuales	0,00	0,30	16,03	19,35
% de ocupados no cualificados	21,15	14,02	9,92	11,03
% de población sin estudios (IBVU)	16,75	8,53	7,69	10,92
Vulnerabilidad residencial				
% de viviendas con una superficie menor de 30 m ²	0,00	0,58	0,60	0,28
Superficie media útil por habitante (m ²)	35,59	40,70	48,36	51,82
% de viviendas sin cuarto de aseo con inodoro	0,44	0,64	0,40	0,41
% de viviendas sin baño o ducha	0,29	0,28	0,40	0,37
% de viviendas en estado ruinoso, malo o deficiente (IBVU)	1,03	3,91	4,40	6,99
% de viviendas en edificios anteriores a 1940	0,00	0,00	7,73	13,20
% de viv. ppales. en edificios de 4 o más plantas sin ascensor	s.d.	9,29	27,24	25,50
% de viviendas principales sin calefacción	s.d.	18,74	12,41	43,14

Definiciones y Síntesis Metodológica

ESTE CATÁLOGO REFERIDO A 2011 SÓLO IDENTIFICA ÁREAS ESTADÍSTICAS VULNERABLES (AEV), NO BARRIOS VULNERABLES

ÁREA ESTADÍSTICA VULNERABLE (AEV):

Agrupación de secciones censales colindantes y de cierta homogeneidad urbanística, de entre 3.500 y 15.000 habitantes en las que, al menos, uno de los tres Indicadores Básicos de Vulnerabilidad Urbana (IBVU Estudios, IBVU Vivienda o IBVU Paro) del conjunto supera el valor establecido como referencia de vulnerabilidad.

- IBVU Estudios: Porcentaje de población analfabeta y sin estudios de 16 años o más, sobre el total de población de 16 años o más. Valor de referencia de vulnerabilidad (2011): 16,38%.

- IBVU Vivienda: Porcentaje de viviendas familiares (principales, secundarias, vacías) en edificios en estado ruinoso, malo o deficiente, sobre el total de viviendas familiares (principales, secundarias, vacías). Valor de referencia de vulnerabilidad (2011): 17,50 %.

- IBVU Paro: Porcentaje de la población de 16 años o más en situación de paro, respecto al total de población activa de 16 años o más. Valor de referencia de vulnerabilidad (2011): 42,33 %.

Las Áreas Estadísticas Vulnerables (AEV) son el resultado de un análisis detallado de los tres Indicadores Básicos de Vulnerabilidad Urbana (IBVU) sobre las secciones censales, realizado en gabinete, teniendo en cuenta el soporte urbano real, y por tanto definiendo continuidades, delimitando barreras y realizando, dentro de lo que permite la fotografía aérea, un primer análisis de la homogeneidad morfológica de los espacios.

BARRIO VULNERABLE (BV) (Sólo 2001):

Se entiende por Barrio Vulnerable (BV) un conjunto urbano de cierta homogeneidad y continuidad urbanística, delimitado partiendo siempre de un Área Estadística Vulnerable (AEV), pero perfilando esta delimitación estadística en base a los 3 IBVU mencionados desde el punto de vista urbanístico, buscando por tanto una mayor correspondencia con los tejidos morfológicos de las ciudades. La delimitación de Barrios Vulnerables se realizó sólo en el Catálogo de 2001, partiendo de las Áreas Estadísticas Vulnerables previamente identificadas en 2001, perfilando su delimitación con trabajo de campo y la información aportada por los técnicos municipales contactados en cada Ayuntamiento, quedando definida la delimitación de cada BV en función de estos datos. El Catálogo de 2001 incluía, para cada uno de estos BV una "Descripción Urbanística", que trataba de reflejar su realidad actual tanto urbana como social.

El presente Catálogo de 2011 sólo contempla la delimitación de AEV de 2011, sin que se haya realizado la delimitación de BV ni las correspondientes fichas de "Descripción Urbanística" de 2011. No obstante, y para comparar la evolución de los BV identificados en 2001, en la ficha de cada AEV de 2011 se recoge la delimitación de BV de 2001, si hubiera coincidencia aproximada.

SÍNTESIS METODOLÓGICA (2011):

El cuerpo de estudio del Catálogo de Barrios Vulnerables de 2011 sigue el criterio establecido en los Catálogos anteriores: centrándose en los municipios mayores de 50.000 habitantes y capitales de provincia. De este modo, el ámbito de análisis del Catálogo de 2011 cuenta con un total de 147 ciudades, 8 más que en el Catálogo de 2001 y 30 más que en el Catálogo de 1991.

Los trabajos del Catálogo de 2011, siguen la misma metodología que los de 1991, 2001, y 2006, con la única particularidad de que sólo identifican las Áreas Estadísticas Vulnerables, sin realizar el análisis urbanístico detallado que permitía identificar a partir de ellas los Barrios Vulnerables.

Para su desarrollo se ha partido del análisis de la evolución de los Barrios Vulnerables identificados en 2001, viendo primero si seguían o no siendo vulnerables en el año 2011. Posteriormente, se han identificado las nuevas Áreas Estadísticas Vulnerables no coincidentes con Barrios Vulnerables identificados en el Catálogo de 2001, incluyendo también las ciudades que no contaban con Barrios Vulnerables en 2001.

Una vez identificadas las secciones censales que, en cada una de las fechas de estudio, superan los umbrales de referencia (para uno o varios de los 3 Indicadores Básicos de Vulnerabilidad Urbana IBVU), se procede a agrupar estas secciones en Áreas Estadísticas Vulnerables (AEV).

La metodología detallada completa puede consultarse en:

http://www.fomento.gob.es/MFOM.BarriosVulnerables/static/adjunto/Sintesis_metodologica_general_catalogo_bbv.pdf

NOTAS:

- (5) Viviendas Unifamiliares: Número de viviendas en edificios con uso predominantemente residencial que sólo tienen una vivienda.
- (6) Viviendas en edificios de Vivienda Plurifamiliar: Número de viviendas en edificios con uso predominantemente residencial que tienen más un inmueble. (El Censo de 2011 define Inmueble como: Unidad operativa usada en el cuaderno de recorrido del agente censal, que corresponde, según su uso, a una vivienda o un local. Cada inmueble se corresponde con una combinación diferente de los valores de planta y puerta).
- (7) Porcentaje de Población Extranjera: Porcentaje de personas de nacionalidad extranjera, respecto al total de población. (%)
- (8) Porcentaje de Población Extranjera menor de 15 años: Porcentaje de menores de 15 años de edad con nacionalidad extranjera, respecto al total de población menor de 15 años. (%)
- (9) Porcentaje de Población juvenil en paro: Porcentaje de la población de 16 a 29 años en situación de paro respecto al total de población activa de 16 a 29 años. (%)