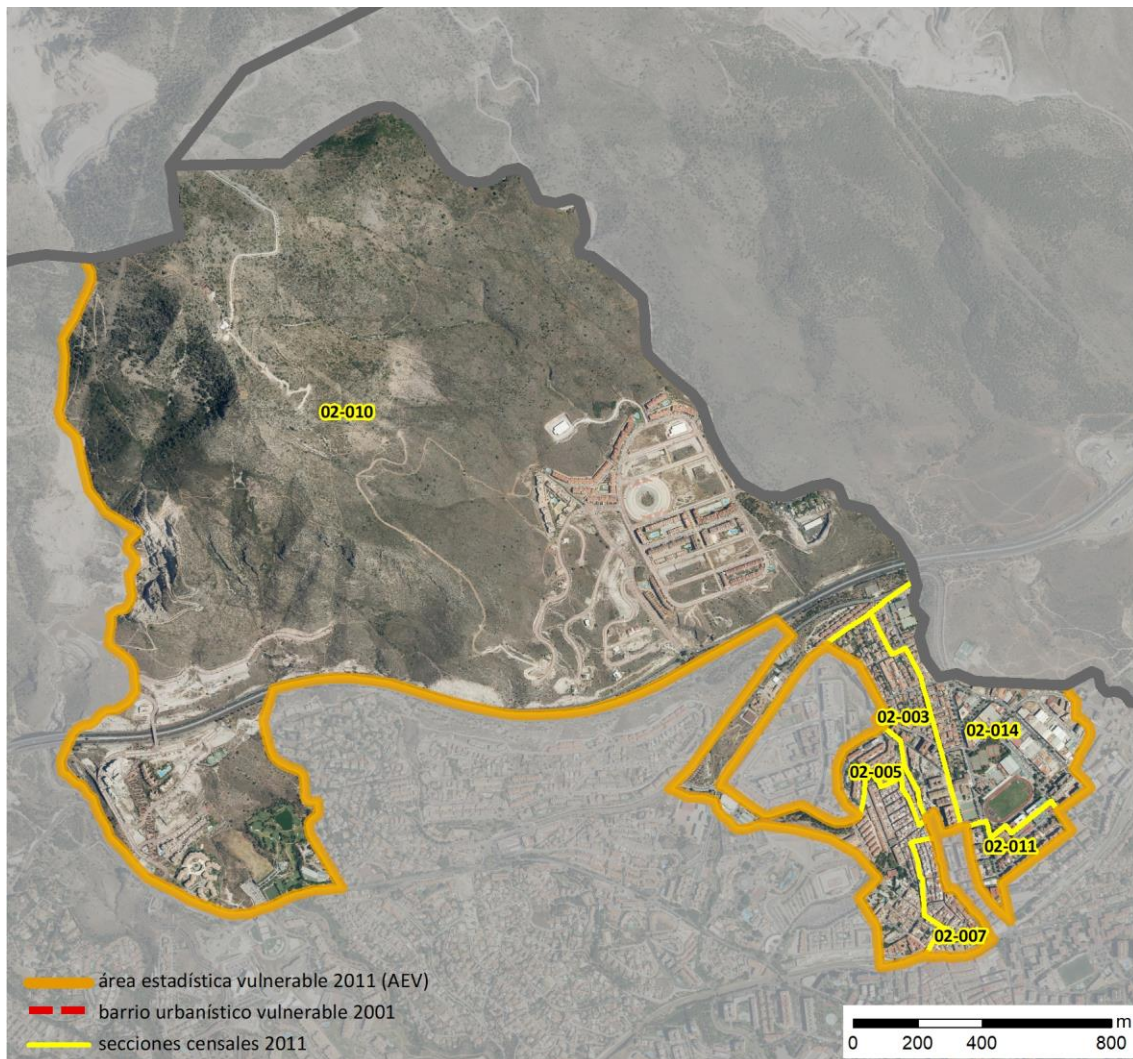


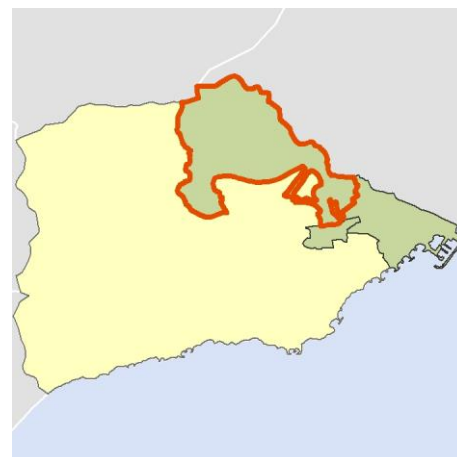
## Ficha AEV (Área Estadística Vulnerable): 2902501



Localización en detalle del AEV

### Datos básicos

Población del AEV	8.275
Viviendas	3.450
Densidad población (pob/Km <sup>2</sup> )	1.996,44
Densidad vivienda (Viv/Ha)	8,32
Superficie (Ha)	414,49
Nº de secciones censales del AEV	6



Localización del AEV dentro del término municipal

### Indicadores básicos de vulnerabilidad (IBVU)

	Valor del AEV	Valor de referencia de vulnerabilidad <sup>(1)</sup>
<b>IBVU Estudios</b> <sup>(2)</sup>	<b>13,46 %</b>	16,38 %
<b>IBVU Viviendas</b> <sup>(3)</sup>	<b>2,03 %</b>	17,50 %
<b>IBVU Paro</b> <sup>(4)</sup>	<b>s.d. %</b>	42,33 %

(1) Valor que se ha tomado como referencia de vulnerabilidad para cada IBVU.

(2) IBVU Estudios: Porcentaje de población analfabeta y sin estudios de 16 años o más, sobre el total de población de 16 años o más.

(3) IBVU Vivienda: Porcentaje de viviendas familiares en edificios en estado ruinoso, malo o deficiente, sobre el total de viviendas familiares.

(4) IBVU Paro: Porcentaje de la población de 16 años o más en situación de paro, respecto al total de población activa de 16 años o más.

DATOS SOCIODEMOGRÁFICOS. Sección censal: 2902502003 AEV: 2902501

Población (2011)	Sección censal		AEV	
	Valores absolutos	%	Valores absolutos	%
Población total	1.735		8.275	
Población menor de 15 años	275	15,85	1.305	15,77
Población de 16 a 29 años	380	21,90	1.545	18,67
Población de 16 años y más	1.460	84,15	6.760	81,69
Población de 75 años y más	40	2,31	s.d.	s.d.
Población extranjera	590	34,01	1.570	18,97
Población extranjera menor de 15 años	40	14,55	s.d.	s.d.
<b>Hogares (2011)</b>				
Hogares	600		2.895	
Hogares unipersonales de mayores de 65 años	30	5,00	175	6,04
Hogares con un adulto y uno o más menores	15	2,50	55	1,90
<b>Nivel educativo y situación laboral (2011)</b>				
Población sin estudios	105	7,22	910	13,46
Población activa de 16 años o más	1.065	61,38	4.600	55,59
Población parada 16 años o más	340	31,92	s.d.	s.d.
Población activa de 16 a 29 años	215	56,58	975	63,11
Población parada de 16 a 29 años	90	41,86	s.d.	s.d.
Población ocupada	725	41,79	s.d.	s.d.
Población ocupada con carácter eventual	0	0,00	s.d.	s.d.
Población ocupada no cualificada	90	12,41	s.d.	s.d.
<b>Edificación y vivienda (2011)</b>				
Viviendas familiares	770		3.450	
Viviendas principales	600	77,92	2.895	83,91
Viviendas secundarias	75	9,74	s.d.	s.d.
Viviendas vacías	95	12,34	s.d.	s.d.
Viviendas unifamiliares (5)	205	26,62	920	26,67
Viviendas en edificios de vivienda plurifamiliar (6)	565	73,38	2.530	73,33
Viviendas con superficie menor de 30m <sup>2</sup>	0	0,00	0	0,00
Viviendas sin cuarto de aseo con inodoro	10	1,67	120	3,48
Viviendas sin baño o ducha	0	0,00	10	0,29
Viviendas en edificios en estado ruinoso, malo o deficiente	0	0,00	70	2,03
Viviendas en edificios anteriores a 1940	0	0,00	0	0,00
Viviendas en edificios de 4 o más plantas	335	43,51	s.d.	s.d.
Viv. ppls. en edificios de 4 plantas o más sin ascensor	40	6,67	s.d.	s.d.
Viviendas principales con calefacción individual	s.d.	s.d.	s.d.	s.d.
Viviendas principales con calefacción colectiva	s.d.	s.d.	s.d.	s.d.
Viviendas principales sin calefacción	190	0,00	s.d.	s.d.
Superficie media útil por habitante (m <sup>2</sup> )	39,94		36,13	

DATOS SOCIODEMOGRÁFICOS. Sección censal: 2902502005 AEV: 2902501

	Sección censal		AEV	
	Valores absolutos	%	Valores absolutos	%
<b>Población (2011)</b>				
Población total	1.165		8.275	
Población menor de 15 años	0	0,00	1.305	15,77
Población de 16 a 29 años	275	23,61	1.545	18,67
Población de 16 años y más	1.030	88,41	6.760	81,69
Población de 75 años y más	s.d.	s.d.	s.d.	s.d.
Población extranjera	170	14,59	1.570	18,97
Población extranjera menor de 15 años	s.d.	s.d.	s.d.	s.d.
<b>Hogares (2011)</b>				
Hogares	385		2.895	
Hogares unipersonales de mayores de 65 años	0	0,00	175	6,04
Hogares con un adulto y uno o más menores	0	0,00	55	1,90
<b>Nivel educativo y situación laboral (2011)</b>				
Población sin estudios	85	8,25	910	13,46
Población activa de 16 años o más	755	64,81	4.600	55,59
Población parada 16 años o más	415	54,97	s.d.	s.d.
Población activa de 16 a 29 años	180	65,45	975	63,11
Población parada de 16 a 29 años	85	47,22	s.d.	s.d.
Población ocupada	340	29,18	s.d.	s.d.
Población ocupada con carácter eventual	0	0,00	s.d.	s.d.
Población ocupada no cualificada	70	20,59	s.d.	s.d.
<b>Edificación y vivienda (2011)</b>				
Viviendas familiares	425		3.450	
Viviendas principales	385	90,59	2.895	83,91
Viviendas secundarias	s.d.	s.d.	s.d.	s.d.
Viviendas vacías	s.d.	s.d.	s.d.	s.d.
Viviendas unifamiliares (5)	140	32,94	920	26,67
Viviendas en edificios de vivienda plurifamiliar (6)	285	67,06	2.530	73,33
Viviendas con superficie menor de 30m <sup>2</sup>	0	0,00	0	0,00
Viviendas sin cuarto de aseo con inodoro	0	0,00	120	3,48
Viviendas sin baño o ducha	0	0,00	10	0,29
Viviendas en edificios en estado ruinoso, malo o deficiente	15	3,53	70	2,03
Viviendas en edificios anteriores a 1940	0	0,00	0	0,00
Viviendas en edificios de 4 o más plantas	315	74,12	s.d.	s.d.
Viv. ppls. en edificios de 4 plantas o más sin ascensor	s.d.	s.d.	s.d.	s.d.
Viviendas principales con calefacción individual	s.d.	s.d.	s.d.	s.d.
Viviendas principales con calefacción colectiva	s.d.	s.d.	s.d.	s.d.
Viviendas principales sin calefacción	s.d.	s.d.	s.d.	s.d.
Superficie media útil por habitante (m <sup>2</sup> )	31,01		36,13	

DATOS SOCIODEMOGRÁFICOS. Sección censal: 2902502007 AEV: 2902501

Población (2011)	Sección censal		AEV	
	Valores absolutos	%	Valores absolutos	%
Población total	620		8.275	
Población menor de 15 años	0	0,00	1.305	15,77
Población de 16 a 29 años	100	16,13	1.545	18,67
Población de 16 años y más	550	88,71	6.760	81,69
Población de 75 años y más	105	16,94	s.d.	s.d.
Población extranjera	65	10,48	1.570	18,97
Población extranjera menor de 15 años	s.d.	s.d.	s.d.	s.d.
<b>Hogares (2011)</b>				
Hogares	295		2.895	
Hogares unipersonales de mayores de 65 años	30	10,17	175	6,04
Hogares con un adulto y uno o más menores	5	1,69	55	1,90
<b>Nivel educativo y situación laboral (2011)</b>				
Población sin estudios	170	30,91	910	13,46
Población activa de 16 años o más	280	45,16	4.600	55,59
Población parada 16 años o más	s.d.	s.d.	s.d.	s.d.
Población activa de 16 a 29 años	100	100,00	975	63,11
Población parada de 16 a 29 años	s.d.	s.d.	s.d.	s.d.
Población ocupada	s.d.	s.d.	s.d.	s.d.
Población ocupada con carácter eventual	s.d.	s.d.	s.d.	s.d.
Población ocupada no cualificada	s.d.	s.d.	s.d.	s.d.
<b>Edificación y vivienda (2011)</b>				
Viviendas familiares	340		3.450	
Viviendas principales	295	86,76	2.895	83,91
Viviendas secundarias	s.d.	s.d.	s.d.	s.d.
Viviendas vacías	s.d.	s.d.	s.d.	s.d.
Viviendas unifamiliares (5)	215	63,24	920	26,67
Viviendas en edificios de vivienda plurifamiliar (6)	125	36,76	2.530	73,33
Viviendas con superficie menor de 30m <sup>2</sup>	0	0,00	0	0,00
Viviendas sin cuarto de aseo con inodoro	0	0,00	120	3,48
Viviendas sin baño o ducha	0	0,00	10	0,29
Viviendas en edificios en estado ruinoso, malo o deficiente	40	11,76	70	2,03
Viviendas en edificios anteriores a 1940	0	0,00	0	0,00
Viviendas en edificios de 4 o más plantas	s.d.	s.d.	s.d.	s.d.
Viv. ppls. en edificios de 4 plantas o más sin ascensor	s.d.	s.d.	s.d.	s.d.
Viviendas principales con calefacción individual	s.d.	s.d.	s.d.	s.d.
Viviendas principales con calefacción colectiva	s.d.	s.d.	s.d.	s.d.
Viviendas principales sin calefacción	165	0,00	s.d.	s.d.
Superficie media útil por habitante (m <sup>2</sup> )	41,13		36,13	



DATOS SOCIODEMOGRÁFICOS. Sección censal: 2902502010 AEV: 2902501

	Sección censal		AEV	
	Valores absolutos	%	Valores absolutos	%
<b>Población (2011)</b>				
Población total	1.590		8.275	
Población menor de 15 años	310	19,50	1.305	15,77
Población de 16 a 29 años	200	12,58	1.545	18,67
Población de 16 años y más	1.275	80,19	6.760	81,69
Población de 75 años y más	0	0,00	s.d.	s.d.
Población extranjera	180	11,32	1.570	18,97
Población extranjera menor de 15 años	55	17,74	s.d.	s.d.
<b>Hogares (2011)</b>				
Hogares	520		2.895	
Hogares unipersonales de mayores de 65 años	5	0,96	175	6,04
Hogares con un adulto y uno o más menores	10	1,92	55	1,90
<b>Nivel educativo y situación laboral (2011)</b>				
Población sin estudios	175	13,73	910	13,46
Población activa de 16 años o más	840	52,83	4.600	55,59
Población parada 16 años o más	315	37,50	s.d.	s.d.
Población activa de 16 a 29 años	105	52,50	975	63,11
Población parada de 16 a 29 años	35	33,33	s.d.	s.d.
Población ocupada	525	33,02	s.d.	s.d.
Población ocupada con carácter eventual	0	0,00	s.d.	s.d.
Población ocupada no cualificada	95	18,10	s.d.	s.d.
<b>Edificación y vivienda (2011)</b>				
Viviendas familiares	670		3.450	
Viviendas principales	520	77,61	2.895	83,91
Viviendas secundarias	60	8,96	s.d.	s.d.
Viviendas vacías	85	12,69	s.d.	s.d.
Viviendas unifamiliares (5)	255	38,06	920	26,67
Viviendas en edificios de vivienda plurifamiliar (6)	415	61,94	2.530	73,33
Viviendas con superficie menor de 30m <sup>2</sup>	0	0,00	0	0,00
Viviendas sin cuarto de aseo con inodoro	0	0,00	120	3,48
Viviendas sin baño o ducha	0	0,00	10	0,29
Viviendas en edificios en estado ruinoso, malo o deficiente	15	2,24	70	2,03
Viviendas en edificios anteriores a 1940	0	0,00	0	0,00
Viviendas en edificios de 4 o más plantas	0	0,00	s.d.	s.d.
Viv. ppls. en edificios de 4 plantas o más sin ascensor	s.d.	s.d.	s.d.	s.d.
Viviendas principales con calefacción individual	s.d.	s.d.	s.d.	s.d.
Viviendas principales con calefacción colectiva	s.d.	s.d.	s.d.	s.d.
Viviendas principales sin calefacción	115	0,00	s.d.	s.d.
Superficie media útil por habitante (m <sup>2</sup> )	37,92		36,13	

DATOS SOCIODEMOGRÁFICOS. Sección censal: 2902502011 AEV: 2902501

	Sección censal		AEV	
	Valores absolutos	%	Valores absolutos	%
<b>Población (2011)</b>				
Población total	1.805		8.275	
Población menor de 15 años	425	23,55	1.305	15,77
Población de 16 a 29 años	320	17,73	1.545	18,67
Población de 16 años y más	1.380	76,45	6.760	81,69
Población de 75 años y más	0	0,00	s.d.	s.d.
Población extranjera	405	22,44	1.570	18,97
Población extranjera menor de 15 años	170	40,00	s.d.	s.d.
<b>Hogares (2011)</b>				
Hogares	660		2.895	
Hogares unipersonales de mayores de 65 años	55	8,33	175	6,04
Hogares con un adulto y uno o más menores	20	3,03	55	1,90
<b>Nivel educativo y situación laboral (2011)</b>				
Población sin estudios	255	18,48	910	13,46
Población activa de 16 años o más	980	54,29	4.600	55,59
Población parada 16 años o más	425	43,37	s.d.	s.d.
Población activa de 16 a 29 años	220	68,75	975	63,11
Población parada de 16 a 29 años	s.d.	s.d.	s.d.	s.d.
Población ocupada	555	30,75	s.d.	s.d.
Población ocupada con carácter eventual	5	0,90	s.d.	s.d.
Población ocupada no cualificada	90	16,22	s.d.	s.d.
<b>Edificación y vivienda (2011)</b>				
Viviendas familiares	705		3.450	
Viviendas principales	660	93,62	2.895	83,91
Viviendas secundarias	30	4,26	s.d.	s.d.
Viviendas vacías	15	2,13	s.d.	s.d.
Viviendas unifamiliares (5)	0	0,00	920	26,67
Viviendas en edificios de vivienda plurifamiliar (6)	705	100,00	2.530	73,33
Viviendas con superficie menor de 30m <sup>2</sup>	0	0,00	0	0,00
Viviendas sin cuarto de aseo con inodoro	85	12,88	120	3,48
Viviendas sin baño o ducha	10	1,52	10	0,29
Viviendas en edificios en estado ruinoso, malo o deficiente	0	0,00	70	2,03
Viviendas en edificios anteriores a 1940	0	0,00	0	0,00
Viviendas en edificios de 4 o más plantas	640	90,78	s.d.	s.d.
Viv. ppls. en edificios de 4 plantas o más sin ascensor	0	0,00	s.d.	s.d.
Viviendas principales con calefacción individual	s.d.	s.d.	s.d.	s.d.
Viviendas principales con calefacción colectiva	s.d.	s.d.	s.d.	s.d.
Viviendas principales sin calefacción	320	0,00	s.d.	s.d.
Superficie media útil por habitante (m <sup>2</sup> )	35,15		36,13	

DATOS SOCIODEMOGRÁFICOS. Sección censal: 2902502014 AEV: 2902501

	Sección censal		AEV	
	Valores absolutos	%	Valores absolutos	%
<b>Población (2011)</b>				
Población total	1.360		8.275	
Población menor de 15 años	295	21,69	1.305	15,77
Población de 16 a 29 años	270	19,85	1.545	18,67
Población de 16 años y más	1.065	78,31	6.760	81,69
Población de 75 años y más	70	5,15	s.d.	s.d.
Población extranjera	160	11,76	1.570	18,97
Población extranjera menor de 15 años	70	23,73	s.d.	s.d.
<b>Hogares (2011)</b>				
Hogares	435		2.895	
Hogares unipersonales de mayores de 65 años	55	12,64	175	6,04
Hogares con un adulto y uno o más menores	5	1,15	55	1,90
<b>Nivel educativo y situación laboral (2011)</b>				
Población sin estudios	120	11,27	910	13,46
Población activa de 16 años o más	680	50,00	4.600	55,59
Población parada 16 años o más	325	47,79	s.d.	s.d.
Población activa de 16 a 29 años	155	57,41	975	63,11
Población parada de 16 a 29 años	s.d.	s.d.	s.d.	s.d.
Población ocupada	355	26,10	s.d.	s.d.
Población ocupada con carácter eventual	20	5,63	s.d.	s.d.
Población ocupada no cualificada	60	16,90	s.d.	s.d.
<b>Edificación y vivienda (2011)</b>				
Viviendas familiares	540		3.450	
Viviendas principales	435	80,56	2.895	83,91
Viviendas secundarias	15	2,78	s.d.	s.d.
Viviendas vacías	90	16,67	s.d.	s.d.
Viviendas unifamiliares (5)	105	19,44	920	26,67
Viviendas en edificios de vivienda plurifamiliar (6)	435	80,56	2.530	73,33
Viviendas con superficie menor de 30m <sup>2</sup>	0	0,00	0	0,00
Viviendas sin cuarto de aseo con inodoro	25	5,75	120	3,48
Viviendas sin baño o ducha	0	0,00	10	0,29
Viviendas en edificios en estado ruinoso, malo o deficiente	0	0,00	70	2,03
Viviendas en edificios anteriores a 1940	0	0,00	0	0,00
Viviendas en edificios de 4 o más plantas	435	80,56	s.d.	s.d.
Viv. ppls. en edificios de 4 plantas o más sin ascensor	0	0,00	s.d.	s.d.
Viviendas principales con calefacción individual	s.d.	s.d.	s.d.	s.d.
Viviendas principales con calefacción colectiva	s.d.	s.d.	s.d.	s.d.
Viviendas principales sin calefacción	200	0,00	s.d.	s.d.
Superficie media útil por habitante (m <sup>2</sup> )	35,74		36,13	

INDICADORES DE VULNERABILIDAD AEV: 2902501

	AEV	Municipio	Comunidad Autónoma	España
<b>Vulnerabilidad sociodemográfica</b>				
% de población de 75 años y más años	s.d.	5,27	7,32	8,71
% de hogares unipersonales de mayores de 65 años	6,04	6,51	8,65	9,45
% de hogares con un adulto y uno o más menores	1,90	3,96	5,21	4,83
% de población extranjera (7)	18,97	27,81	7,88	11,26
% de población extranjera menor de 15 años (8)	s.d.	17,53	17,53	12,30
<b>Vulnerabilidad socioeconómica</b>				
% de población en paro (IBVU)	s.d.	37,97	38,89	29,64
% de población juvenil en paro (9)	s.d.	52,52	53,55	44,81
% de ocupados eventuales	s.d.	0,73	26,49	19,35
% de ocupados no cualificados	s.d.	9,62	13,54	11,03
% de población sin estudios (IBVU)	13,46	5,74	14,83	10,92
<b>Vulnerabilidad residencial</b>				
% de viviendas con una superficie menor de 30 m <sup>2</sup>	0,00	0,22	0,27	0,28
Superficie media útil por habitante (m <sup>2</sup> )	36,13	54,61	57,18	51,82
% de viviendas sin cuarto de aseo con inodoro	3,48	2,30	0,58	0,41
% de viviendas sin baño o ducha	0,29	0,22	0,58	0,37
% de viviendas en estado ruinoso, malo o deficiente (IBVU)	2,03	2,84	6,38	6,99
% de viviendas en edificios anteriores a 1940	0,00	0,00	8,70	13,20
% de viv. ppales. en edificios de 4 o más plantas sin ascensor	s.d.	72,29	26,84	25,50
% de viviendas principales sin calefacción	s.d.	8,06	75,16	43,14



## Definiciones y Síntesis Metodológica

ESTE CATÁLOGO REFERIDO A 2011 SÓLO IDENTIFICA ÁREAS ESTADÍSTICAS VULNERABLES (AEV), NO BARRIOS VULNERABLES

### ÁREA ESTADÍSTICA VULNERABLE (AEV):

Agrupación de secciones censales colindantes y de cierta homogeneidad urbanística, de entre 3.500 y 15.000 habitantes en las que, al menos, uno de los tres Indicadores Básicos de Vulnerabilidad Urbana (IBVU Estudios, IBVU Vivienda o IBVU Paro) del conjunto supera el valor establecido como referencia de vulnerabilidad.

- IBVU Estudios: Porcentaje de población analfabeta y sin estudios de 16 años o más, sobre el total de población de 16 años o más. Valor de referencia de vulnerabilidad (2011): 16,38%.

- IBVU Vivienda: Porcentaje de viviendas familiares (principales, secundarias, vacías) en edificios en estado ruinoso, malo o deficiente, sobre el total de viviendas familiares (principales, secundarias, vacías). Valor de referencia de vulnerabilidad (2011): 17,50 %.

- IBVU Paro: Porcentaje de la población de 16 años o más en situación de paro, respecto al total de población activa de 16 años o más. Valor de referencia de vulnerabilidad (2011): 42,33 %.

Las Áreas Estadísticas Vulnerables (AEV) son el resultado de un análisis detallado de los tres Indicadores Básicos de Vulnerabilidad Urbana (IBVU) sobre las secciones censales, realizado en gabinete, teniendo en cuenta el soporte urbano real, y por tanto definiendo continuidades, delimitando barreras y realizando, dentro de lo que permite la fotografía aérea, un primer análisis de la homogeneidad morfológica de los espacios.

### BARRIO VULNERABLE (BV) (Sólo 2001):

Se entiende por Barrio Vulnerable (BV) un conjunto urbano de cierta homogeneidad y continuidad urbanística, delimitado partiendo siempre de un Área Estadística Vulnerable (AEV), pero perfilando esta delimitación estadística en base a los 3 IBVU mencionados desde el punto de vista urbanístico, buscando por tanto una mayor correspondencia con los tejidos morfológicos de las ciudades. La delimitación de Barrios Vulnerables se realizó sólo en el Catálogo de 2001, partiendo de las Áreas Estadísticas Vulnerables previamente identificadas en 2001, perfilando su delimitación con trabajo de campo y la información aportada por los técnicos municipales contactados en cada Ayuntamiento, quedando definida la delimitación de cada BV en función de estos datos. El Catálogo de 2001 incluía, para cada uno de estos BV una "Descripción Urbanística", que trataba de reflejar su realidad actual tanto urbana como social.

El presente Catálogo de 2011 sólo contempla la delimitación de AEV de 2011, sin que se haya realizado la delimitación de BV ni las correspondientes fichas de "Descripción Urbanística" de 2011. No obstante, y para comparar la evolución de los BV identificados en 2001, en la ficha de cada AEV de 2011 se recoge la delimitación de BV de 2001, si hubiera coincidencia aproximada.

### SÍNTESIS METODOLÓGICA (2011):

El cuerpo de estudio del Catálogo de Barrios Vulnerables de 2011 sigue el criterio establecido en los Catálogos anteriores: centrándose en los municipios mayores de 50.000 habitantes y capitales de provincia. De este modo, el ámbito de análisis del Catálogo de 2011 cuenta con un total de 147 ciudades, 8 más que en el Catálogo de 2001 y 30 más que en el Catálogo de 1991.

Los trabajos del Catálogo de 2011, siguen la misma metodología que los de 1991, 2001, y 2006, con la única particularidad de que sólo identifican las Áreas Estadísticas Vulnerables, sin realizar el análisis urbanístico detallado que permitía identificar a partir de ellas los Barrios Vulnerables.

Para su desarrollo se ha partido del análisis de la evolución de los Barrios Vulnerables identificados en 2001, viendo primero si seguían o no siendo vulnerables en el año 2011. Posteriormente, se han identificado las nuevas Áreas Estadísticas Vulnerables no coincidentes con Barrios Vulnerables identificados en el Catálogo de 2001, incluyendo también las ciudades que no contaban con Barrios Vulnerables en 2001.

Una vez identificadas las secciones censales que, en cada una de las fechas de estudio, superan los umbrales de referencia (para uno o varios de los 3 Indicadores Básicos de Vulnerabilidad Urbana IBVU), se procede a agrupar estas secciones en Áreas Estadísticas Vulnerables (AEV).

La metodología detallada completa puede consultarse en:

[http://www.fomento.gob.es/MFOM.BarriosVulnerables/static/adjunto/Sintesis\\_metodologica\\_general\\_catalogo\\_bbv.pdf](http://www.fomento.gob.es/MFOM.BarriosVulnerables/static/adjunto/Sintesis_metodologica_general_catalogo_bbv.pdf)

### NOTAS:

- (5) Viviendas Unifamiliares: Número de viviendas en edificios con uso predominantemente residencial que sólo tienen una vivienda.
- (6) Viviendas en edificios de Vivienda Plurifamiliar: Número de viviendas en edificios con uso predominantemente residencial que tienen más un inmueble. (El Censo de 2011 define Inmueble como: Unidad operativa usada en el cuaderno de recorrido del agente censal, que corresponde, según su uso, a una vivienda o un local. Cada inmueble se corresponde con una combinación diferente de los valores de planta y puerta).
- (7) Porcentaje de Población Extranjera: Porcentaje de personas de nacionalidad extranjera, respecto al total de población. (%)
- (8) Porcentaje de Población Extranjera menor de 15 años: Porcentaje de menores de 15 años de edad con nacionalidad extranjera, respecto al total de población menor de 15 años. (%)
- (9) Porcentaje de Población juvenil en paro: Porcentaje de la población de 16 a 29 años en situación de paro respecto al total de población activa de 16 a 29 años. (%)