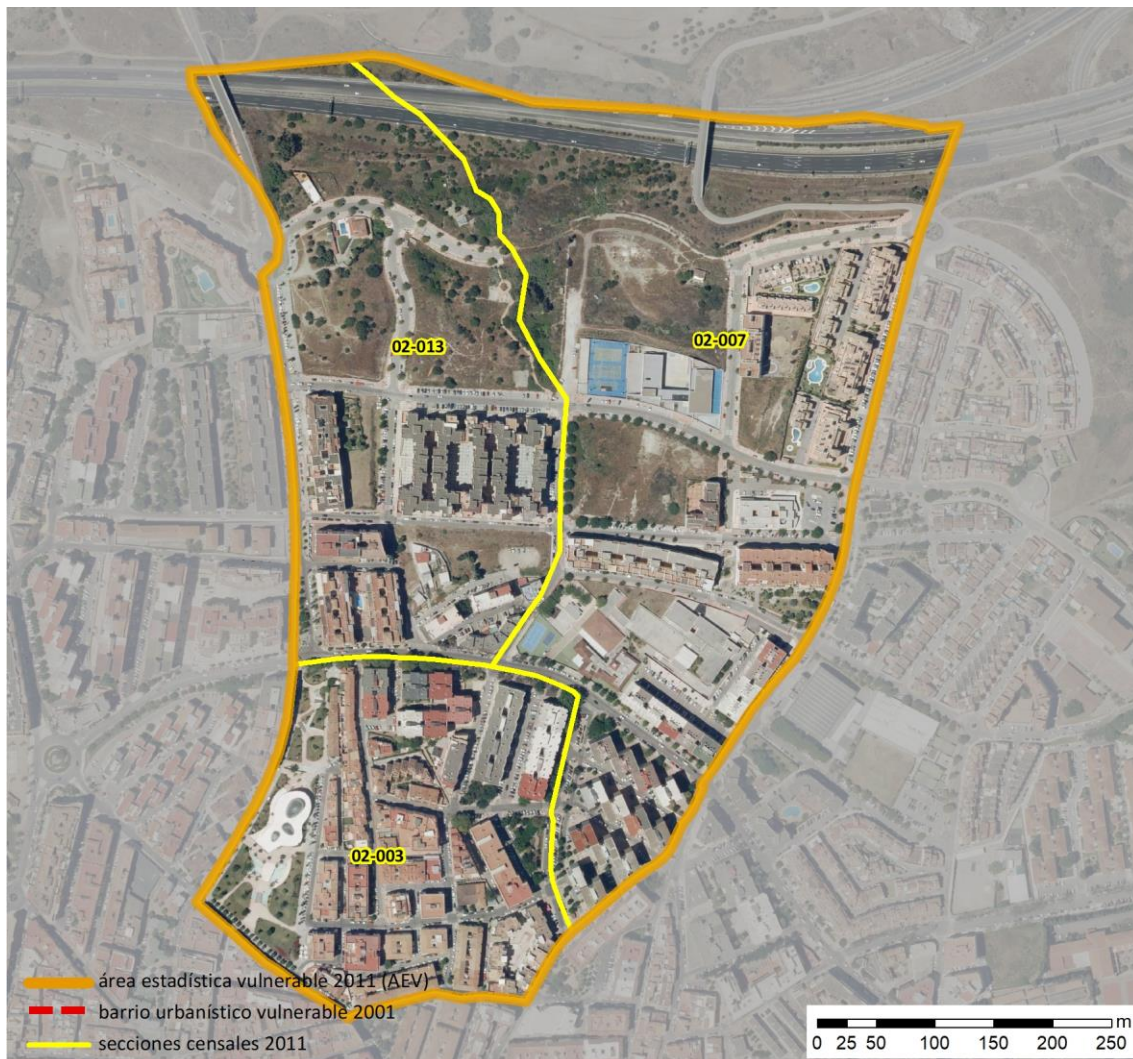


## Ficha AEV (Área Estadística Vulnerable): 2905102



Localización en detalle del AEV

### Datos básicos

Población del AEV	6.185
Viviendas	2.635
Densidad población (pob/Km <sup>2</sup> )	17.719,25
Densidad vivienda (Viv/Ha)	75,49
Superficie (Ha)	34,91
Nº de secciones censales del AEV	3



Localización del AEV dentro del término municipal

### Indicadores básicos de vulnerabilidad (IBVU)

	Valor del AEV	Valor de referencia de vulnerabilidad <sup>(1)</sup>
<b>IBVU Estudios</b> <sup>(2)</sup>	<b>18,99 %</b>	16,38 %
<b>IBVU Viviendas</b> <sup>(3)</sup>	<b>3,42 %</b>	17,50 %
<b>IBVU Paro</b> <sup>(4)</sup>	<b>38,58 %</b>	42,33 %

(1) Valor que se ha tomado como referencia de vulnerabilidad para cada IBVU.

(2) IBVU Estudios: Porcentaje de población analfabeta y sin estudios de 16 años o más, sobre el total de población de 16 años o más.

(3) IBVU Vivienda: Porcentaje de viviendas familiares en edificios en estado ruinoso, malo o deficiente, sobre el total de viviendas familiares.

(4) IBVU Paro: Porcentaje de la población de 16 años o más en situación de paro, respecto al total de población activa de 16 años o más.

DATOS SOCIODEMOGRÁFICOS. Sección censal: 2905102003 AEV: 2905102

Población (2011)	Sección censal		AEV	
	Valores absolutos	%	Valores absolutos	%
Población total	2.060		6.185	
Población menor de 15 años	215	10,44	1.160	18,76
Población de 16 a 29 años	430	20,87	1.220	19,73
Población de 16 años y más	1.845	89,56	5.030	81,33
Población de 75 años y más	270	13,11	355	5,74
Población extranjera	230	11,17	685	11,08
Población extranjera menor de 15 años	20	9,30	125	10,78
<b>Hogares (2011)</b>				
Hogares	780		2.165	
Hogares unipersonales de mayores de 65 años	40	5,13	80	3,70
Hogares con un adulto y uno o más menores	35	4,49	170	7,85
<b>Nivel educativo y situación laboral (2011)</b>				
Población sin estudios	500	27,17	955	18,99
Población activa de 16 años o más	825	40,05	3.370	54,49
Población parada 16 años o más	255	30,91	1.300	38,58
Población activa de 16 a 29 años	165	38,37	825	67,62
Población parada de 16 a 29 años	s.d.	s.d.	s.d.	s.d.
Población ocupada	570	27,67	2.070	33,47
Población ocupada con carácter eventual	0	0,00	15	0,72
Población ocupada no cualificada	65	11,40	370	17,87
<b>Edificación y vivienda (2011)</b>				
Viviendas familiares	860		2.635	
Viviendas principales	780	90,70	2.165	82,16
Viviendas secundarias	50	5,81	205	7,78
Viviendas vacías	25	2,91	260	9,87
Viviendas unifamiliares (5)	40	4,65	40	1,52
Viviendas en edificios de vivienda plurifamiliar (6)	820	95,35	2.570	97,53
Viviendas con superficie menor de 30m <sup>2</sup>	0	0,00	0	0,00
Viviendas sin cuarto de aseo con inodoro	10	1,28	35	1,33
Viviendas sin baño o ducha	0	0,00	0	0,00
Viviendas en edificios en estado ruinoso, malo o deficiente	90	10,47	90	3,42
Viviendas en edificios anteriores a 1940	0	0,00	0	0,00
Viviendas en edificios de 4 o más plantas	730	84,88	2.360	89,56
Viv. ppls. en edificios de 4 plantas o más sin ascensor	145	18,59	145	6,70
Viviendas principales con calefacción individual	s.d.	s.d.	s.d.	s.d.
Viviendas principales con calefacción colectiva	s.d.	s.d.	s.d.	s.d.
Viviendas principales sin calefacción	230	0,00	1.035	47,81
Superficie media útil por habitante (m <sup>2</sup> )	39,66		34,79	

DATOS SOCIODEMOGRÁFICOS. Sección censal: 2905102007 AEV: 2905102

Población (2011)	Sección censal		AEV	
	Valores absolutos	%	Valores absolutos	%
Población total	1.980		6.185	
Población menor de 15 años	290	14,65	1.160	18,76
Población de 16 a 29 años	575	29,04	1.220	19,73
Población de 16 años y más	1.690	85,35	5.030	81,33
Población de 75 años y más	85	4,29	355	5,74
Población extranjera	270	13,64	685	11,08
Población extranjera menor de 15 años	60	20,69	125	10,78
<b>Hogares (2011)</b>				
Hogares	690		2.165	
Hogares unipersonales de mayores de 65 años	30	4,35	80	3,70
Hogares con un adulto y uno o más menores	80	11,59	170	7,85
<b>Nivel educativo y situación laboral (2011)</b>				
Población sin estudios	255	15,09	955	18,99
Población activa de 16 años o más	1.380	69,70	3.370	54,49
Población parada 16 años o más	595	43,12	1.300	38,58
Población activa de 16 a 29 años	505	87,83	825	67,62
Población parada de 16 a 29 años	310	61,39	s.d.	s.d.
Población ocupada	785	39,65	2.070	33,47
Población ocupada con carácter eventual	0	0,00	15	0,72
Población ocupada no cualificada	185	23,57	370	17,87
<b>Edificación y vivienda (2011)</b>				
Viviendas familiares	960		2.635	
Viviendas principales	690	71,88	2.165	82,16
Viviendas secundarias	95	9,90	205	7,78
Viviendas vacías	180	18,75	260	9,87
Viviendas unifamiliares (5)	0	0,00	40	1,52
Viviendas en edificios de vivienda plurifamiliar (6)	935	97,40	2.570	97,53
Viviendas con superficie menor de 30m <sup>2</sup>	0	0,00	0	0,00
Viviendas sin cuarto de aseo con inodoro	25	3,62	35	1,33
Viviendas sin baño o ducha	0	0,00	0	0,00
Viviendas en edificios en estado ruinoso, malo o deficiente	0	0,00	90	3,42
Viviendas en edificios anteriores a 1940	0	0,00	0	0,00
Viviendas en edificios de 4 o más plantas	935	97,40	2.360	89,56
Viv. ppls. en edificios de 4 plantas o más sin ascensor	0	0,00	145	6,70
Viviendas principales con calefacción individual	s.d.	s.d.	s.d.	s.d.
Viviendas principales con calefacción colectiva	s.d.	s.d.	s.d.	s.d.
Viviendas principales sin calefacción	420	0,00	1.035	47,81
Superficie media útil por habitante (m <sup>2</sup> )	33,94		34,79	

DATOS SOCIODEMOGRÁFICOS. Sección censal: 2905102013 AEV: 2905102

Población (2011)	Sección censal		AEV	
	Valores absolutos	%	Valores absolutos	%
Población total	2.145		6.185	
Población menor de 15 años	655	30,54	1.160	18,76
Población de 16 a 29 años	215	10,02	1.220	19,73
Población de 16 años y más	1.495	69,70	5.030	81,33
Población de 75 años y más	0	0,00	355	5,74
Población extranjera	185	8,62	685	11,08
Población extranjera menor de 15 años	45	6,87	125	10,78
<b>Hogares (2011)</b>				
Hogares	695		2.165	
Hogares unipersonales de mayores de 65 años	10	1,44	80	3,70
Hogares con un adulto y uno o más menores	55	7,91	170	7,85
<b>Nivel educativo y situación laboral (2011)</b>				
Población sin estudios	200	13,38	955	18,99
Población activa de 16 años o más	1.165	54,31	3.370	54,49
Población parada 16 años o más	450	38,63	1.300	38,58
Población activa de 16 a 29 años	155	72,09	825	67,62
Población parada de 16 a 29 años	75	48,39	s.d.	s.d.
Población ocupada	715	33,33	2.070	33,47
Población ocupada con carácter eventual	15	2,10	15	0,72
Población ocupada no cualificada	120	16,78	370	17,87
<b>Edificación y vivienda (2011)</b>				
Viviendas familiares	815		2.635	
Viviendas principales	695	85,28	2.165	82,16
Viviendas secundarias	60	7,36	205	7,78
Viviendas vacías	55	6,75	260	9,87
Viviendas unifamiliares (5)	0	0,00	40	1,52
Viviendas en edificios de vivienda plurifamiliar (6)	815	100,00	2.570	97,53
Viviendas con superficie menor de 30m <sup>2</sup>	0	0,00	0	0,00
Viviendas sin cuarto de aseo con inodoro	0	0,00	35	1,33
Viviendas sin baño o ducha	0	0,00	0	0,00
Viviendas en edificios en estado ruinoso, malo o deficiente	0	0,00	90	3,42
Viviendas en edificios anteriores a 1940	0	0,00	0	0,00
Viviendas en edificios de 4 o más plantas	695	85,28	2.360	89,56
Viv. ppls. en edificios de 4 plantas o más sin ascensor	0	0,00	145	6,70
Viviendas principales con calefacción individual	s.d.	s.d.	s.d.	s.d.
Viviendas principales con calefacción colectiva	s.d.	s.d.	s.d.	s.d.
Viviendas principales sin calefacción	385	0,00	1.035	47,81
Superficie media útil por habitante (m <sup>2</sup> )	30,40		34,79	



INDICADORES DE VULNERABILIDAD AEV: 2905102

	AEV	Municipio	Comunidad Autónoma	España
<b>Vulnerabilidad sociodemográfica</b>				
% de población de 75 años y más años	5,74	5,36	7,32	8,71
% de hogares unipersonales de mayores de 65 años	3,70	6,32	8,65	9,45
% de hogares con un adulto y uno o más menores	7,85	5,25	5,21	4,83
% de población extranjera (7)	11,08	24,39	7,88	11,26
% de población extranjera menor de 15 años (8)	10,78	17,60	17,60	12,30
<b>Vulnerabilidad socioeconómica</b>				
% de población en paro (IBVU)	38,58	39,34	38,89	29,64
% de población juvenil en paro (9)	s.d.	49,56	53,55	44,81
% de ocupados eventuales	0,72	0,18	26,49	19,35
% de ocupados no cualificados	17,87	10,49	13,54	11,03
% de población sin estudios (IBVU)	18,99	10,61	14,83	10,92
<b>Vulnerabilidad residencial</b>				
% de viviendas con una superficie menor de 30 m <sup>2</sup>	0,00	0,30	0,27	0,28
Superficie media útil por habitante (m <sup>2</sup> )	34,79	64,56	57,18	51,82
% de viviendas sin cuarto de aseo con inodoro	1,33	0,91	0,58	0,41
% de viviendas sin baño o ducha	0,00	0,27	0,58	0,37
% de viviendas en estado ruinoso, malo o deficiente (IBVU)	3,42	8,62	6,38	6,99
% de viviendas en edificios anteriores a 1940	0,00	1,67	8,70	13,20
% de viv. ppales. en edificios de 4 o más plantas sin ascensor	6,70	81,61	26,84	25,50
% de viviendas principales sin calefacción	47,81	11,95	75,16	43,14

## Definiciones y Síntesis Metodológica

ESTE CATÁLOGO REFERIDO A 2011 SÓLO IDENTIFICA ÁREAS ESTADÍSTICAS VULNERABLES (AEV), NO BARRIOS VULNERABLES

### ÁREA ESTADÍSTICA VULNERABLE (AEV):

Agrupación de secciones censales colindantes y de cierta homogeneidad urbanística, de entre 3.500 y 15.000 habitantes en las que, al menos, uno de los tres Indicadores Básicos de Vulnerabilidad Urbana (IBVU Estudios, IBVU Vivienda o IBVU Paro) del conjunto supera el valor establecido como referencia de vulnerabilidad.

- IBVU Estudios: Porcentaje de población analfabeta y sin estudios de 16 años o más, sobre el total de población de 16 años o más. Valor de referencia de vulnerabilidad (2011): 16,38%.

- IBVU Vivienda: Porcentaje de viviendas familiares (principales, secundarias, vacías) en edificios en estado ruinoso, malo o deficiente, sobre el total de viviendas familiares (principales, secundarias, vacías). Valor de referencia de vulnerabilidad (2011): 17,50 %.

- IBVU Paro: Porcentaje de la población de 16 años o más en situación de paro, respecto al total de población activa de 16 años o más. Valor de referencia de vulnerabilidad (2011): 42,33 %.

Las Áreas Estadísticas Vulnerables (AEV) son el resultado de un análisis detallado de los tres Indicadores Básicos de Vulnerabilidad Urbana (IBVU) sobre las secciones censales, realizado en gabinete, teniendo en cuenta el soporte urbano real, y por tanto definiendo continuidades, delimitando barreras y realizando, dentro de lo que permite la fotografía aérea, un primer análisis de la homogeneidad morfológica de los espacios.

### BARRIO VULNERABLE (BV) (Sólo 2001):

Se entiende por Barrio Vulnerable (BV) un conjunto urbano de cierta homogeneidad y continuidad urbanística, delimitado partiendo siempre de un Área Estadística Vulnerable (AEV), pero perfilando esta delimitación estadística en base a los 3 IBVU mencionados desde el punto de vista urbanístico, buscando por tanto una mayor correspondencia con los tejidos morfológicos de las ciudades. La delimitación de Barrios Vulnerables se realizó sólo en el Catálogo de 2001, partiendo de las Áreas Estadísticas Vulnerables previamente identificadas en 2001, perfilando su delimitación con trabajo de campo y la información aportada por los técnicos municipales contactados en cada Ayuntamiento, quedando definida la delimitación de cada BV en función de estos datos. El Catálogo de 2001 incluía, para cada uno de estos BV una "Descripción Urbanística", que trataba de reflejar su realidad actual tanto urbana como social.

El presente Catálogo de 2011 sólo contempla la delimitación de AEV de 2011, sin que se haya realizado la delimitación de BV ni las correspondientes fichas de "Descripción Urbanística" de 2011. No obstante, y para comparar la evolución de los BV identificados en 2001, en la ficha de cada AEV de 2011 se recoge la delimitación de BV de 2001, si hubiera coincidencia aproximada.

### SÍNTESIS METODOLÓGICA (2011):

El cuerpo de estudio del Catálogo de Barrios Vulnerables de 2011 sigue el criterio establecido en los Catálogos anteriores: centrándose en los municipios mayores de 50.000 habitantes y capitales de provincia. De este modo, el ámbito de análisis del Catálogo de 2011 cuenta con un total de 147 ciudades, 8 más que en el Catálogo de 2001 y 30 más que en el Catálogo de 1991.

Los trabajos del Catálogo de 2011, siguen la misma metodología que los de 1991, 2001, y 2006, con la única particularidad de que sólo identifican las Áreas Estadísticas Vulnerables, sin realizar el análisis urbanístico detallado que permitía identificar a partir de ellas los Barrios Vulnerables.

Para su desarrollo se ha partido del análisis de la evolución de los Barrios Vulnerables identificados en 2001, viendo primero si seguían o no siendo vulnerables en el año 2011. Posteriormente, se han identificado las nuevas Áreas Estadísticas Vulnerables no coincidentes con Barrios Vulnerables identificados en el Catálogo de 2001, incluyendo también las ciudades que no contaban con Barrios Vulnerables en 2001.

Una vez identificadas las secciones censales que, en cada una de las fechas de estudio, superan los umbrales de referencia (para uno o varios de los 3 Indicadores Básicos de Vulnerabilidad Urbana IBVU), se procede a agrupar estas secciones en Áreas Estadísticas Vulnerables (AEV).

La metodología detallada completa puede consultarse en:

[http://www.fomento.gob.es/MFOM.BarriosVulnerables/static/adjunto/Sintesis\\_metodologica\\_general\\_catalogo\\_bbv.pdf](http://www.fomento.gob.es/MFOM.BarriosVulnerables/static/adjunto/Sintesis_metodologica_general_catalogo_bbv.pdf)

### NOTAS:

- (5) Viviendas Unifamiliares: Número de viviendas en edificios con uso predominantemente residencial que sólo tienen una vivienda.
- (6) Viviendas en edificios de Vivienda Plurifamiliar: Número de viviendas en edificios con uso predominantemente residencial que tienen más un inmueble. (El Censo de 2011 define Inmueble como: Unidad operativa usada en el cuaderno de recorrido del agente censal, que corresponde, según su uso, a una vivienda o un local. Cada inmueble se corresponde con una combinación diferente de los valores de planta y puerta).
- (7) Porcentaje de Población Extranjera: Porcentaje de personas de nacionalidad extranjera, respecto al total de población. (%)
- (8) Porcentaje de Población Extranjera menor de 15 años: Porcentaje de menores de 15 años de edad con nacionalidad extranjera, respecto al total de población menor de 15 años. (%)
- (9) Porcentaje de Población juvenil en paro: Porcentaje de la población de 16 a 29 años en situación de paro respecto al total de población activa de 16 a 29 años. (%)