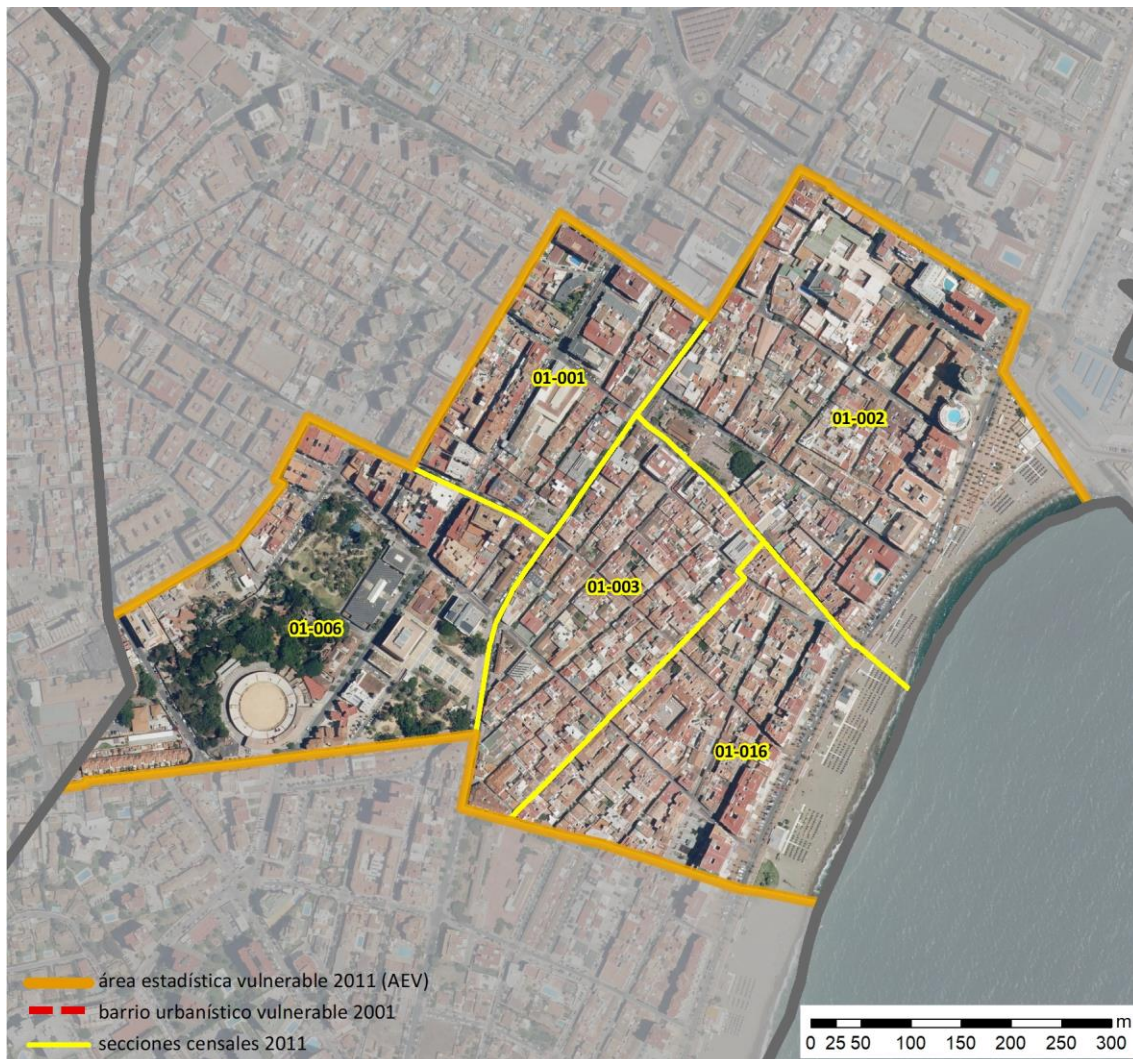


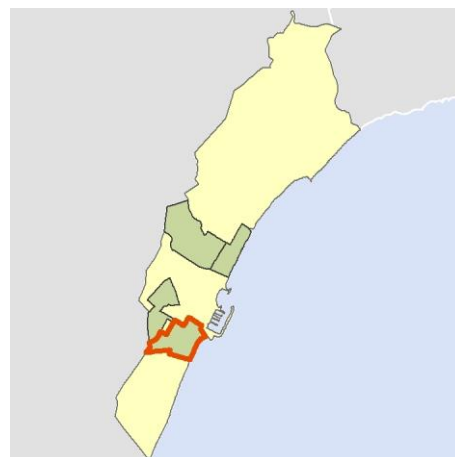
Ficha AEV (Área Estadística Vulnerable): 2905401



Localización en detalle del AEV

Datos básicos

Población del AEV	6.895
Viviendas	5.435
Densidad población (pob/Km ²)	17.339,94
Densidad vivienda (Viv/Ha)	136,68
Superficie (Ha)	39,76
Nº de secciones censales del AEV	5



Localización del AEV dentro del término municipal

Indicadores básicos de vulnerabilidad (IBVU)

	Valor del AEV	Valor de referencia de vulnerabilidad ⁽¹⁾
IBVU Estudios ⁽²⁾	19,18 %	16,38 %
IBVU Viviendas ⁽³⁾	3,96 %	17,50 %
IBVU Paro ⁽⁴⁾	26,74 %	42,33 %

(1) Valor que se ha tomado como referencia de vulnerabilidad para cada IBVU.

(2) IBVU Estudios: Porcentaje de población analfabeta y sin estudios de 16 años o más, sobre el total de población de 16 años o más.

(3) IBVU Vivienda: Porcentaje de viviendas familiares en edificios en estado ruinoso, malo o deficiente, sobre el total de viviendas familiares.

(4) IBVU Paro: Porcentaje de la población de 16 años o más en situación de paro, respecto al total de población activa de 16 años o más.

DATOS SOCIODEMOGRÁFICOS. Sección censal: 2905401001 AEV: 2905401

	Sección censal		AEV	
	Valores absolutos	%	Valores absolutos	%
Población (2011)				
Población total	1.005		6.895	
Población menor de 15 años	120	11,94	740	10,73
Población de 16 a 29 años	145	14,43	990	14,36
Población de 16 años y más	885	88,06	5.970	86,58
Población de 75 años y más	85	8,46	865	12,55
Población extranjera	125	12,44	2.020	29,30
Población extranjera menor de 15 años	s.d.	s.d.	s.d.	s.d.
Hogares (2011)				
Hogares	495		3.205	
Hogares unipersonales de mayores de 65 años	25	5,05	475	14,82
Hogares con un adulto y uno o más menores	15	3,03	110	3,43
Nivel educativo y situación laboral (2011)				
Población sin estudios	75	8,47	1.145	19,18
Población activa de 16 años o más	565	56,22	3.440	49,89
Población parada 16 años o más	185	32,74	920	26,74
Población activa de 16 a 29 años	125	86,21	s.d.	s.d.
Población parada de 16 a 29 años	15	12,00	s.d.	s.d.
Población ocupada	380	37,81	2.520	36,55
Población ocupada con carácter eventual	0	0,00	10	0,40
Población ocupada no cualificada	35	9,21	350	13,89
Edificación y vivienda (2011)				
Viviendas familiares	625		5.435	
Viviendas principales	495	79,20	3.205	58,97
Viviendas secundarias	80	12,80	s.d.	s.d.
Viviendas vacías	50	8,00	s.d.	s.d.
Viviendas unifamiliares (5)	0	0,00	175	3,22
Viviendas en edificios de vivienda plurifamiliar (6)	625	100,00	5.260	96,78
Viviendas con superficie menor de 30m ²	0	0,00	0	0,00
Viviendas sin cuarto de aseo con inodoro	0	0,00	65	1,20
Viviendas sin baño o ducha	0	0,00	0	0,00
Viviendas en edificios en estado ruinoso, malo o deficiente	95	15,20	215	3,96
Viviendas en edificios anteriores a 1940	0	0,00	0	0,00
Viviendas en edificios de 4 o más plantas	380	60,80	2.495	45,91
Viv. ppls. en edificios de 4 plantas o más sin ascensor	25	5,05	s.d.	s.d.
Viviendas principales con calefacción individual	s.d.	s.d.	s.d.	s.d.
Viviendas principales con calefacción colectiva	s.d.	s.d.	s.d.	s.d.
Viviendas principales sin calefacción	s.d.	s.d.	s.d.	s.d.
Superficie media útil por habitante (m ²)	59,08		63,85	

DATOS SOCIODEMOGRÁFICOS. Sección censal: 2905401002 AEV: 2905401

Población (2011)	Sección censal		AEV	
	Valores absolutos	%	Valores absolutos	%
Población total	2.295		6.895	
Población menor de 15 años	490	21,35	740	10,73
Población de 16 a 29 años	435	18,95	990	14,36
Población de 16 años y más	1.810	78,87	5.970	86,58
Población de 75 años y más	170	7,41	865	12,55
Población extranjera	1.265	55,12	2.020	29,30
Población extranjera menor de 15 años	270	55,10	s.d.	s.d.
Hogares (2011)				
Hogares	1.020		3.205	
Hogares unipersonales de mayores de 65 años	130	12,75	475	14,82
Hogares con un adulto y uno o más menores	35	3,43	110	3,43
Nivel educativo y situación laboral (2011)				
Población sin estudios	315	17,45	1.145	19,18
Población activa de 16 años o más	1.190	51,85	3.440	49,89
Población parada 16 años o más	410	34,45	920	26,74
Población activa de 16 a 29 años	320	73,56	s.d.	s.d.
Población parada de 16 a 29 años	95	29,69	s.d.	s.d.
Población ocupada	780	33,99	2.520	36,55
Población ocupada con carácter eventual	5	0,64	10	0,40
Población ocupada no cualificada	105	13,46	350	13,89
Edificación y vivienda (2011)				
Viviendas familiares	2.065		5.435	
Viviendas principales	1.020	49,39	3.205	58,97
Viviendas secundarias	725	35,11	s.d.	s.d.
Viviendas vacías	320	15,50	s.d.	s.d.
Viviendas unifamiliares (5)	25	1,21	175	3,22
Viviendas en edificios de vivienda plurifamiliar (6)	2.040	98,79	5.260	96,78
Viviendas con superficie menor de 30m ²	0	0,00	0	0,00
Viviendas sin cuarto de aseo con inodoro	45	4,41	65	1,20
Viviendas sin baño o ducha	0	0,00	0	0,00
Viviendas en edificios en estado ruinoso, malo o deficiente	90	4,36	215	3,96
Viviendas en edificios anteriores a 1940	0	0,00	0	0,00
Viviendas en edificios de 4 o más plantas	945	45,76	2.495	45,91
Viv. ppls. en edificios de 4 plantas o más sin ascensor	315	30,88	s.d.	s.d.
Viviendas principales con calefacción individual	s.d.	s.d.	s.d.	s.d.
Viviendas principales con calefacción colectiva	s.d.	s.d.	s.d.	s.d.
Viviendas principales sin calefacción	s.d.	s.d.	s.d.	s.d.
Superficie media útil por habitante (m ²)	71,98		63,85	

DATOS SOCIODEMOGRÁFICOS. Sección censal: 2905401003 AEV: 2905401

	Sección censal		AEV	
	Valores absolutos	%	Valores absolutos	%
Población (2011)				
Población total	1.325		6.895	
Población menor de 15 años	130	9,81	740	10,73
Población de 16 a 29 años	165	12,45	990	14,36
Población de 16 años y más	1.195	90,19	5.970	86,58
Población de 75 años y más	145	10,94	865	12,55
Población extranjera	235	17,74	2.020	29,30
Población extranjera menor de 15 años	s.d.	s.d.	s.d.	s.d.
Hogares (2011)				
Hogares	605		3.205	
Hogares unipersonales de mayores de 65 años	90	14,88	475	14,82
Hogares con un adulto y uno o más menores	25	4,13	110	3,43
Nivel educativo y situación laboral (2011)				
Población sin estudios	185	15,48	1.145	19,18
Población activa de 16 años o más	595	44,91	3.440	49,89
Población parada 16 años o más	155	26,05	920	26,74
Población activa de 16 a 29 años	130	78,79	s.d.	s.d.
Población parada de 16 a 29 años	s.d.	s.d.	s.d.	s.d.
Población ocupada	440	33,21	2.520	36,55
Población ocupada con carácter eventual	0	0,00	10	0,40
Población ocupada no cualificada	70	15,91	350	13,89
Edificación y vivienda (2011)				
Viviendas familiares	825		5.435	
Viviendas principales	605	73,33	3.205	58,97
Viviendas secundarias	125	15,15	s.d.	s.d.
Viviendas vacías	95	11,52	s.d.	s.d.
Viviendas unifamiliares (5)	45	5,45	175	3,22
Viviendas en edificios de vivienda plurifamiliar (6)	780	94,55	5.260	96,78
Viviendas con superficie menor de 30m ²	0	0,00	0	0,00
Viviendas sin cuarto de aseo con inodoro	0	0,00	65	1,20
Viviendas sin baño o ducha	0	0,00	0	0,00
Viviendas en edificios en estado ruinoso, malo o deficiente	0	0,00	215	3,96
Viviendas en edificios anteriores a 1940	0	0,00	0	0,00
Viviendas en edificios de 4 o más plantas	380	46,06	2.495	45,91
Viv. ppls. en edificios de 4 plantas o más sin ascensor	165	27,27	s.d.	s.d.
Viviendas principales con calefacción individual	s.d.	s.d.	s.d.	s.d.
Viviendas principales con calefacción colectiva	s.d.	s.d.	s.d.	s.d.
Viviendas principales sin calefacción	s.d.	s.d.	s.d.	s.d.
Superficie media útil por habitante (m ²)	46,70		63,85	

DATOS SOCIODEMOGRÁFICOS. Sección censal: 2905401006 AEV: 2905401

	Sección censal		AEV	
	Valores absolutos	%	Valores absolutos	%
Población (2011)				
Población total	915		6.895	
Población menor de 15 años	0	0,00	740	10,73
Población de 16 a 29 años	140	15,30	990	14,36
Población de 16 años y más	810	88,52	5.970	86,58
Población de 75 años y más	170	18,58	865	12,55
Población extranjera	130	14,21	2.020	29,30
Población extranjera menor de 15 años	s.d.	s.d.	s.d.	s.d.
Hogares (2011)				
Hogares	400		3.205	
Hogares unipersonales de mayores de 65 años	55	13,75	475	14,82
Hogares con un adulto y uno o más menores	35	8,75	110	3,43
Nivel educativo y situación laboral (2011)				
Población sin estudios	230	28,40	1.145	19,18
Población activa de 16 años o más	440	48,09	3.440	49,89
Población parada 16 años o más	90	20,45	920	26,74
Población activa de 16 a 29 años	s.d.	s.d.	s.d.	s.d.
Población parada de 16 a 29 años	s.d.	s.d.	s.d.	s.d.
Población ocupada	350	38,25	2.520	36,55
Población ocupada con carácter eventual	0	0,00	10	0,40
Población ocupada no cualificada	100	28,57	350	13,89
Edificación y vivienda (2011)				
Viviendas familiares	545		5.435	
Viviendas principales	400	73,39	3.205	58,97
Viviendas secundarias	s.d.	s.d.	s.d.	s.d.
Viviendas vacías	s.d.	s.d.	s.d.	s.d.
Viviendas unifamiliares (5)	45	8,26	175	3,22
Viviendas en edificios de vivienda plurifamiliar (6)	500	91,74	5.260	96,78
Viviendas con superficie menor de 30m ²	0	0,00	0	0,00
Viviendas sin cuarto de aseo con inodoro	0	0,00	65	1,20
Viviendas sin baño o ducha	0	0,00	0	0,00
Viviendas en edificios en estado ruinoso, malo o deficiente	15	2,75	215	3,96
Viviendas en edificios anteriores a 1940	0	0,00	0	0,00
Viviendas en edificios de 4 o más plantas	265	48,62	2.495	45,91
Viv. ppls. en edificios de 4 plantas o más sin ascensor	s.d.	s.d.	s.d.	s.d.
Viviendas principales con calefacción individual	s.d.	s.d.	s.d.	s.d.
Viviendas principales con calefacción colectiva	s.d.	s.d.	s.d.	s.d.
Viviendas principales sin calefacción	s.d.	s.d.	s.d.	s.d.
Superficie media útil por habitante (m ²)	47,65		63,85	

DATOS SOCIODEMOGRÁFICOS. Sección censal: 2905401016 AEV: 2905401

Población (2011)	Sección censal		AEV	
	Valores absolutos	%	Valores absolutos	%
Población total	1.355		6.895	
Población menor de 15 años	0	0,00	740	10,73
Población de 16 a 29 años	105	7,75	990	14,36
Población de 16 años y más	1.270	93,73	5.970	86,58
Población de 75 años y más	295	21,77	865	12,55
Población extranjera	265	19,56	2.020	29,30
Población extranjera menor de 15 años	s.d.	s.d.	s.d.	s.d.
Hogares (2011)				
Hogares	685		3.205	
Hogares unipersonales de mayores de 65 años	175	25,55	475	14,82
Hogares con un adulto y uno o más menores	0	0,00	110	3,43
Nivel educativo y situación laboral (2011)				
Población sin estudios	340	26,77	1.145	19,18
Población activa de 16 años o más	650	47,97	3.440	49,89
Población parada 16 años o más	80	12,31	920	26,74
Población activa de 16 a 29 años	s.d.	s.d.	s.d.	s.d.
Población parada de 16 a 29 años	s.d.	s.d.	s.d.	s.d.
Población ocupada	570	42,07	2.520	36,55
Población ocupada con carácter eventual	5	0,88	10	0,40
Población ocupada no cualificada	40	7,02	350	13,89
Edificación y vivienda (2011)				
Viviendas familiares	1.375		5.435	
Viviendas principales	685	49,82	3.205	58,97
Viviendas secundarias	400	29,09	s.d.	s.d.
Viviendas vacías	290	21,09	s.d.	s.d.
Viviendas unifamiliares (5)	60	4,36	175	3,22
Viviendas en edificios de vivienda plurifamiliar (6)	1.315	95,64	5.260	96,78
Viviendas con superficie menor de 30m ²	0	0,00	0	0,00
Viviendas sin cuarto de aseo con inodoro	20	2,92	65	1,20
Viviendas sin baño o ducha	0	0,00	0	0,00
Viviendas en edificios en estado ruinoso, malo o deficiente	15	1,09	215	3,96
Viviendas en edificios anteriores a 1940	0	0,00	0	0,00
Viviendas en edificios de 4 o más plantas	525	38,18	2.495	45,91
Viv. ppls. en edificios de 4 plantas o más sin ascensor	200	29,20	s.d.	s.d.
Viviendas principales con calefacción individual	s.d.	s.d.	s.d.	s.d.
Viviendas principales con calefacción colectiva	s.d.	s.d.	s.d.	s.d.
Viviendas principales sin calefacción	s.d.	s.d.	s.d.	s.d.
Superficie media útil por habitante (m ²)	76,11		63,85	

INDICADORES DE VULNERABILIDAD AEV: 2905401

	AEV	Municipio	Comunidad Autónoma	España
Vulnerabilidad sociodemográfica				
% de población de 75 años y más años	12,55	8,27	7,32	8,71
% de hogares unipersonales de mayores de 65 años	14,82	12,02	8,65	9,45
% de hogares con un adulto y uno o más menores	3,43	4,14	5,21	4,83
% de población extranjera (7)	29,30	32,82	7,88	11,26
% de población extranjera menor de 15 años (8)	s.d.	22,95	22,95	12,30
Vulnerabilidad socioeconómica				
% de población en paro (IBVU)	26,74	37,35	38,89	29,64
% de población juvenil en paro (9)	s.d.	48,92	53,55	44,81
% de ocupados eventuales	0,40	0,47	26,49	19,35
% de ocupados no cualificados	13,89	11,86	13,54	11,03
% de población sin estudios (IBVU)	19,18	11,56	14,83	10,92
Vulnerabilidad residencial				
% de viviendas con una superficie menor de 30 m ²	0,00	0,34	0,27	0,28
Superficie media útil por habitante (m ²)	63,85	70,74	57,18	51,82
% de viviendas sin cuarto de aseo con inodoro	1,20	1,35	0,58	0,41
% de viviendas sin baño o ducha	0,00	0,18	0,58	0,37
% de viviendas en estado ruinoso, malo o deficiente (IBVU)	3,96	3,92	6,38	6,99
% de viviendas en edificios anteriores a 1940	0,00	0,00	8,70	13,20
% de viv. ppales. en edificios de 4 o más plantas sin ascensor	s.d.	75,22	26,84	25,50
% de viviendas principales sin calefacción	s.d.	14,27	75,16	43,14

Definiciones y Síntesis Metodológica

ESTE CATÁLOGO REFERIDO A 2011 SÓLO IDENTIFICA ÁREAS ESTADÍSTICAS VULNERABLES (AEV), NO BARRIOS VULNERABLES

ÁREA ESTADÍSTICA VULNERABLE (AEV):

Agrupación de secciones censales colindantes y de cierta homogeneidad urbanística, de entre 3.500 y 15.000 habitantes en las que, al menos, uno de los tres Indicadores Básicos de Vulnerabilidad Urbana (IBVU Estudios, IBVU Vivienda o IBVU Paro) del conjunto supera el valor establecido como referencia de vulnerabilidad.

- IBVU Estudios: Porcentaje de población analfabeta y sin estudios de 16 años o más, sobre el total de población de 16 años o más. Valor de referencia de vulnerabilidad (2011): 16,38%.

- IBVU Vivienda: Porcentaje de viviendas familiares (principales, secundarias, vacías) en edificios en estado ruinoso, malo o deficiente, sobre el total de viviendas familiares (principales, secundarias, vacías). Valor de referencia de vulnerabilidad (2011): 17,50 %.

- IBVU Paro: Porcentaje de la población de 16 años o más en situación de paro, respecto al total de población activa de 16 años o más. Valor de referencia de vulnerabilidad (2011): 42,33 %.

Las Áreas Estadísticas Vulnerables (AEV) son el resultado de un análisis detallado de los tres Indicadores Básicos de Vulnerabilidad Urbana (IBVU) sobre las secciones censales, realizado en gabinete, teniendo en cuenta el soporte urbano real, y por tanto definiendo continuidades, delimitando barreras y realizando, dentro de lo que permite la fotografía aérea, un primer análisis de la homogeneidad morfológica de los espacios.

BARRIO VULNERABLE (BV) (Sólo 2001):

Se entiende por Barrio Vulnerable (BV) un conjunto urbano de cierta homogeneidad y continuidad urbanística, delimitado partiendo siempre de un Área Estadística Vulnerable (AEV), pero perfilando esta delimitación estadística en base a los 3 IBVU mencionados desde el punto de vista urbanístico, buscando por tanto una mayor correspondencia con los tejidos morfológicos de las ciudades. La delimitación de Barrios Vulnerables se realizó sólo en el Catálogo de 2001, partiendo de las Áreas Estadísticas Vulnerables previamente identificadas en 2001, perfilando su delimitación con trabajo de campo y la información aportada por los técnicos municipales contactados en cada Ayuntamiento, quedando definida la delimitación de cada BV en función de estos datos. El Catálogo de 2001 incluía, para cada uno de estos BV una "Descripción Urbanística", que trataba de reflejar su realidad actual tanto urbana como social.

El presente Catálogo de 2011 sólo contempla la delimitación de AEV de 2011, sin que se haya realizado la delimitación de BV ni las correspondientes fichas de "Descripción Urbanística" de 2011. No obstante, y para comparar la evolución de los BV identificados en 2001, en la ficha de cada AEV de 2011 se recoge la delimitación de BV de 2001, si hubiera coincidencia aproximada.

SÍNTESIS METODOLÓGICA (2011):

El cuerpo de estudio del Catálogo de Barrios Vulnerables de 2011 sigue el criterio establecido en los Catálogos anteriores: centrándose en los municipios mayores de 50.000 habitantes y capitales de provincia. De este modo, el ámbito de análisis del Catálogo de 2011 cuenta con un total de 147 ciudades, 8 más que en el Catálogo de 2001 y 30 más que en el Catálogo de 1991.

Los trabajos del Catálogo de 2011, siguen la misma metodología que los de 1991, 2001, y 2006, con la única particularidad de que sólo identifican las Áreas Estadísticas Vulnerables, sin realizar el análisis urbanístico detallado que permitía identificar a partir de ellas los Barrios Vulnerables.

Para su desarrollo se ha partido del análisis de la evolución de los Barrios Vulnerables identificados en 2001, viendo primero si seguían o no siendo vulnerables en el año 2011. Posteriormente, se han identificado las nuevas Áreas Estadísticas Vulnerables no coincidentes con Barrios Vulnerables identificados en el Catálogo de 2001, incluyendo también las ciudades que no contaban con Barrios Vulnerables en 2001.

Una vez identificadas las secciones censales que, en cada una de las fechas de estudio, superan los umbrales de referencia (para uno o varios de los 3 Indicadores Básicos de Vulnerabilidad Urbana IBVU), se procede a agrupar estas secciones en Áreas Estadísticas Vulnerables (AEV).

La metodología detallada completa puede consultarse en:

http://www.fomento.gob.es/MFOM.BarriosVulnerables/static/adjunto/Sintesis_metodologica_general_catalogo_bbv.pdf

NOTAS:

- (5) Viviendas Unifamiliares: Número de viviendas en edificios con uso predominantemente residencial que sólo tienen una vivienda.
- (6) Viviendas en edificios de Vivienda Plurifamiliar: Número de viviendas en edificios con uso predominantemente residencial que tienen más un inmueble. (El Censo de 2011 define Inmueble como: Unidad operativa usada en el cuaderno de recorrido del agente censal, que corresponde, según su uso, a una vivienda o un local. Cada inmueble se corresponde con una combinación diferente de los valores de planta y puerta).
- (7) Porcentaje de Población Extranjera: Porcentaje de personas de nacionalidad extranjera, respecto al total de población. (%)
- (8) Porcentaje de Población Extranjera menor de 15 años: Porcentaje de menores de 15 años de edad con nacionalidad extranjera, respecto al total de población menor de 15 años. (%)
- (9) Porcentaje de Población juvenil en paro: Porcentaje de la población de 16 a 29 años en situación de paro respecto al total de población activa de 16 a 29 años. (%)