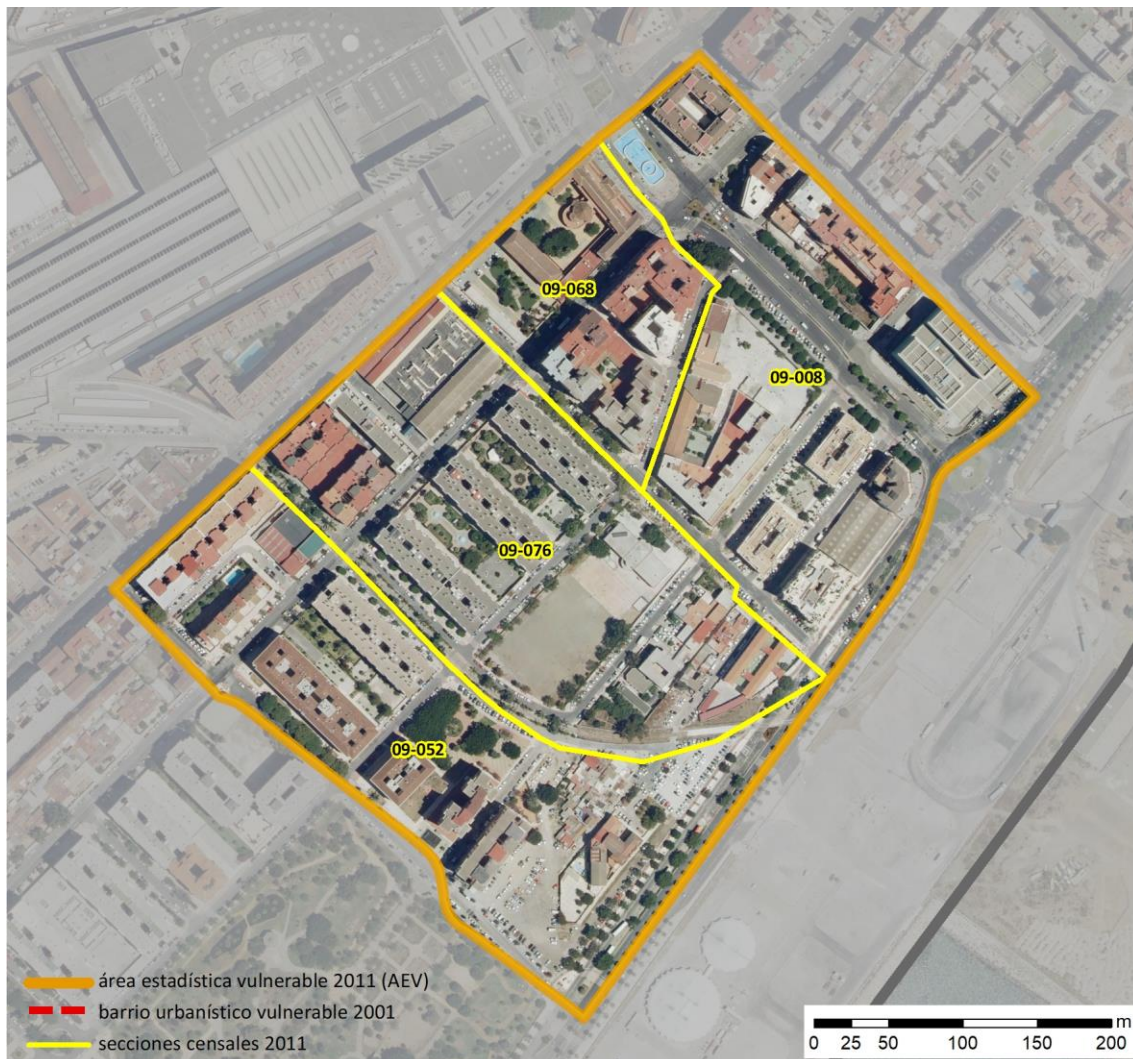


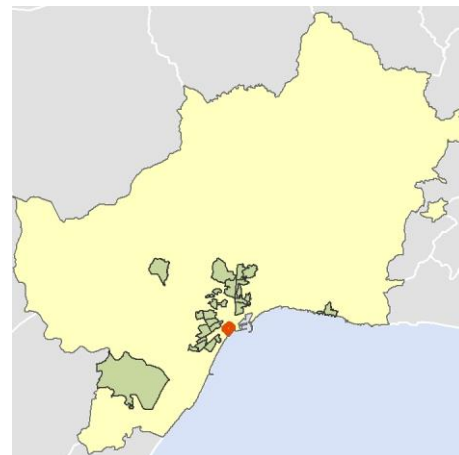
Ficha AEV (Área Estadística Vulnerable): 2906701



Localización en detalle del AEV

Datos básicos

Población del AEV	5.685
Viviendas	2.545
Densidad población (pob/Km ²)	29.105,90
Densidad vivienda (Viv/Ha)	130,30
Superficie (Ha)	19,53
Nº de secciones censales del AEV	4



Localización del AEV dentro del término municipal

Indicadores básicos de vulnerabilidad (IBVU)

	Valor del AEV	Valor de referencia de vulnerabilidad ⁽¹⁾
IBVU Estudios ⁽²⁾	13,01 %	16,38 %
IBVU Viviendas ⁽³⁾	2,55 %	17,50 %
IBVU Paro ⁽⁴⁾	s.d. %	42,33 %

(1) Valor que se ha tomado como referencia de vulnerabilidad para cada IBVU.

(2) IBVU Estudios: Porcentaje de población analfabeta y sin estudios de 16 años o más, sobre el total de población de 16 años o más.

(3) IBVU Vivienda: Porcentaje de viviendas familiares en edificios en estado ruinoso, malo o deficiente, sobre el total de viviendas familiares.

(4) IBVU Paro: Porcentaje de la población de 16 años o más en situación de paro, respecto al total de población activa de 16 años o más.

DATOS SOCIODEMOGRÁFICOS. Sección censal: 2906709008 AEV: 2906701

Población (2011)	Sección censal		AEV	
	Valores absolutos	%	Valores absolutos	%
Población total	1.550		5.685	
Población menor de 15 años	180	11,61	720	12,66
Población de 16 a 29 años	540	34,84	1.235	21,72
Población de 16 años y más	1.370	88,39	4.805	84,52
Población de 75 años y más	0	0,00	315	5,54
Población extranjera	20	1,29	325	5,72
Población extranjera menor de 15 años	s.d.	s.d.	s.d.	s.d.
Hogares (2011)				
Hogares	485		2.130	
Hogares unipersonales de mayores de 65 años	15	3,09	245	11,50
Hogares con un adulto y uno o más menores	40	8,25	160	7,51
Nivel educativo y situación laboral (2011)				
Población sin estudios	325	23,72	625	13,01
Población activa de 16 años o más	880	56,77	3.070	54,00
Población parada 16 años o más	s.d.	s.d.	s.d.	s.d.
Población activa de 16 a 29 años	505	93,52	s.d.	s.d.
Población parada de 16 a 29 años	415	82,18	s.d.	s.d.
Población ocupada	s.d.	s.d.	s.d.	s.d.
Población ocupada con carácter eventual	s.d.	s.d.	s.d.	s.d.
Población ocupada no cualificada	s.d.	s.d.	s.d.	s.d.
Edificación y vivienda (2011)				
Viviendas familiares	585		2.545	
Viviendas principales	485	82,91	2.130	83,69
Viviendas secundarias	s.d.	s.d.	s.d.	s.d.
Viviendas vacías	s.d.	s.d.	s.d.	s.d.
Viviendas unifamiliares (5)	0	0,00	0	0,00
Viviendas en edificios de vivienda plurifamiliar (6)	525	89,74	2.435	95,68
Viviendas con superficie menor de 30m ²	0	0,00	10	0,39
Viviendas sin cuarto de aseo con inodoro	0	0,00	0	0,00
Viviendas sin baño o ducha	0	0,00	0	0,00
Viviendas en edificios en estado ruinoso, malo o deficiente	0	0,00	65	2,55
Viviendas en edificios anteriores a 1940	0	0,00	0	0,00
Viviendas en edificios de 4 o más plantas	485	82,91	2.445	96,07
Viv. ppls. en edificios de 4 plantas o más sin ascensor	0	0,00	115	5,40
Viviendas principales con calefacción individual	s.d.	s.d.	s.d.	s.d.
Viviendas principales con calefacción colectiva	s.d.	s.d.	s.d.	s.d.
Viviendas principales sin calefacción	s.d.	s.d.	s.d.	s.d.
Superficie media útil por habitante (m ²)	28,31		39,73	

DATOS SOCIODEMOGRÁFICOS. Sección censal: 2906709052 AEV: 2906701

Población (2011)	Sección censal		AEV	
	Valores absolutos	%	Valores absolutos	%
Población total	2.155		5.685	
Población menor de 15 años	390	18,10	720	12,66
Población de 16 a 29 años	315	14,62	1.235	21,72
Población de 16 años y más	1.765	81,90	4.805	84,52
Población de 75 años y más	175	8,12	315	5,54
Población extranjera	45	2,09	325	5,72
Población extranjera menor de 15 años	s.d.	s.d.	s.d.	s.d.
Hogares (2011)				
Hogares	870		2.130	
Hogares unipersonales de mayores de 65 años	130	14,94	245	11,50
Hogares con un adulto y uno o más menores	60	6,90	160	7,51
Nivel educativo y situación laboral (2011)				
Población sin estudios	140	7,93	625	13,01
Población activa de 16 años o más	1.235	57,31	3.070	54,00
Población parada 16 años o más	485	39,27	s.d.	s.d.
Población activa de 16 a 29 años	190	60,32	s.d.	s.d.
Población parada de 16 a 29 años	115	60,53	s.d.	s.d.
Población ocupada	750	34,80	s.d.	s.d.
Población ocupada con carácter eventual	0	0,00	s.d.	s.d.
Población ocupada no cualificada	75	10,00	s.d.	s.d.
Edificación y vivienda (2011)				
Viviendas familiares	1.045		2.545	
Viviendas principales	870	83,25	2.130	83,69
Viviendas secundarias	0	0,00	s.d.	s.d.
Viviendas vacías	175	16,75	s.d.	s.d.
Viviendas unifamiliares (5)	0	0,00	0	0,00
Viviendas en edificios de vivienda plurifamiliar (6)	995	95,22	2.435	95,68
Viviendas con superficie menor de 30m ²	10	1,15	10	0,39
Viviendas sin cuarto de aseo con inodoro	0	0,00	0	0,00
Viviendas sin baño o ducha	0	0,00	0	0,00
Viviendas en edificios en estado ruinoso, malo o deficiente	65	6,22	65	2,55
Viviendas en edificios anteriores a 1940	0	0,00	0	0,00
Viviendas en edificios de 4 o más plantas	1.045	100,00	2.445	96,07
Viv. ppls. en edificios de 4 plantas o más sin ascensor	115	13,22	115	5,40
Viviendas principales con calefacción individual	s.d.	s.d.	s.d.	s.d.
Viviendas principales con calefacción colectiva	s.d.	s.d.	s.d.	s.d.
Viviendas principales sin calefacción	170	0,00	s.d.	s.d.
Superficie media útil por habitante (m ²)	41,22		39,73	

DATOS SOCIODEMOGRÁFICOS. Sección censal: 2906709068 AEV: 2906701

Población (2011)	Sección censal		AEV	
	Valores absolutos	%	Valores absolutos	%
Población total	765		5.685	
Población menor de 15 años	0	0,00	720	12,66
Población de 16 a 29 años	105	13,73	1.235	21,72
Población de 16 años y más	610	79,74	4.805	84,52
Población de 75 años y más	85	11,11	315	5,54
Población extranjera	155	20,26	325	5,72
Población extranjera menor de 15 años	s.d.	s.d.	s.d.	s.d.
Hogares (2011)				
Hogares	340		2.130	
Hogares unipersonales de mayores de 65 años	65	19,12	245	11,50
Hogares con un adulto y uno o más menores	35	10,29	160	7,51
Nivel educativo y situación laboral (2011)				
Población sin estudios	30	4,88	625	13,01
Población activa de 16 años o más	415	54,25	3.070	54,00
Población parada 16 años o más	95	22,89	s.d.	s.d.
Población activa de 16 a 29 años	s.d.	s.d.	s.d.	s.d.
Población parada de 16 a 29 años	s.d.	s.d.	s.d.	s.d.
Población ocupada	320	41,83	s.d.	s.d.
Población ocupada con carácter eventual	0	0,00	s.d.	s.d.
Población ocupada no cualificada	35	10,94	s.d.	s.d.
Edificación y vivienda (2011)				
Viviendas familiares	425		2.545	
Viviendas principales	340	80,00	2.130	83,69
Viviendas secundarias	s.d.	s.d.	s.d.	s.d.
Viviendas vacías	s.d.	s.d.	s.d.	s.d.
Viviendas unifamiliares (5)	0	0,00	0	0,00
Viviendas en edificios de vivienda plurifamiliar (6)	425	100,00	2.435	95,68
Viviendas con superficie menor de 30m ²	0	0,00	10	0,39
Viviendas sin cuarto de aseo con inodoro	0	0,00	0	0,00
Viviendas sin baño o ducha	0	0,00	0	0,00
Viviendas en edificios en estado ruinoso, malo o deficiente	0	0,00	65	2,55
Viviendas en edificios anteriores a 1940	0	0,00	0	0,00
Viviendas en edificios de 4 o más plantas	425	100,00	2.445	96,07
Viv. ppls. en edificios de 4 plantas o más sin ascensor	0	0,00	115	5,40
Viviendas principales con calefacción individual	s.d.	s.d.	s.d.	s.d.
Viviendas principales con calefacción colectiva	s.d.	s.d.	s.d.	s.d.
Viviendas principales sin calefacción	s.d.	s.d.	s.d.	s.d.
Superficie media útil por habitante (m ²)	55,56		39,73	

DATOS SOCIODEMOGRÁFICOS. Sección censal: 2906709076 AEV: 2906701

Población (2011)	Sección censal		AEV	
	Valores absolutos	%	Valores absolutos	%
Población total	1.215		5.685	
Población menor de 15 años	150	12,35	720	12,66
Población de 16 a 29 años	275	22,63	1.235	21,72
Población de 16 años y más	1.060	87,24	4.805	84,52
Población de 75 años y más	55	4,53	315	5,54
Población extranjera	105	8,64	325	5,72
Población extranjera menor de 15 años	s.d.	s.d.	s.d.	s.d.
Hogares (2011)				
Hogares	435		2.130	
Hogares unipersonales de mayores de 65 años	35	8,05	245	11,50
Hogares con un adulto y uno o más menores	25	5,75	160	7,51
Nivel educativo y situación laboral (2011)				
Población sin estudios	130	12,26	625	13,01
Población activa de 16 años o más	540	44,44	3.070	54,00
Población parada 16 años o más	240	44,44	s.d.	s.d.
Población activa de 16 a 29 años	180	65,45	s.d.	s.d.
Población parada de 16 a 29 años	s.d.	s.d.	s.d.	s.d.
Población ocupada	300	24,69	s.d.	s.d.
Población ocupada con carácter eventual	0	0,00	s.d.	s.d.
Población ocupada no cualificada	10	3,33	s.d.	s.d.
Edificación y vivienda (2011)				
Viviendas familiares	490		2.545	
Viviendas principales	435	88,78	2.130	83,69
Viviendas secundarias	25	5,10	s.d.	s.d.
Viviendas vacías	35	7,14	s.d.	s.d.
Viviendas unifamiliares (5)	0	0,00	0	0,00
Viviendas en edificios de vivienda plurifamiliar (6)	490	100,00	2.435	95,68
Viviendas con superficie menor de 30m ²	0	0,00	10	0,39
Viviendas sin cuarto de aseo con inodoro	0	0,00	0	0,00
Viviendas sin baño o ducha	0	0,00	0	0,00
Viviendas en edificios en estado ruinoso, malo o deficiente	0	0,00	65	2,55
Viviendas en edificios anteriores a 1940	0	0,00	0	0,00
Viviendas en edificios de 4 o más plantas	490	100,00	2.445	96,07
Viv. ppls. en edificios de 4 plantas o más sin ascensor	0	0,00	115	5,40
Viviendas principales con calefacción individual	s.d.	s.d.	s.d.	s.d.
Viviendas principales con calefacción colectiva	s.d.	s.d.	s.d.	s.d.
Viviendas principales sin calefacción	s.d.	s.d.	s.d.	s.d.
Superficie media útil por habitante (m ²)	38,31		39,73	

INDICADORES DE VULNERABILIDAD AEV: 2906701

	AEV	Municipio	Comunidad Autónoma	España
Vulnerabilidad sociodemográfica				
% de población de 75 años y más años	5,54	7,06	7,32	8,71
% de hogares unipersonales de mayores de 65 años	11,50	9,36	8,65	9,45
% de hogares con un adulto y uno o más menores	7,51	6,22	5,21	4,83
% de población extranjera (7)	5,72	7,85	7,88	11,26
% de población extranjera menor de 15 años (8)	s.d.	6,35	6,35	12,30
Vulnerabilidad socioeconómica				
% de población en paro (IBVU)	s.d.	35,70	38,89	29,64
% de población juvenil en paro (9)	s.d.	51,99	53,55	44,81
% de ocupados eventuales	s.d.	0,52	26,49	19,35
% de ocupados no cualificados	s.d.	11,95	13,54	11,03
% de población sin estudios (IBVU)	13,01	11,40	14,83	10,92
Vulnerabilidad residencial				
% de viviendas con una superficie menor de 30 m ²	0,39	0,33	0,27	0,28
Superficie media útil por habitante (m ²)	39,73	45,77	57,18	51,82
% de viviendas sin cuarto de aseo con inodoro	0,00	0,70	0,58	0,41
% de viviendas sin baño o ducha	0,00	0,43	0,58	0,37
% de viviendas en estado ruinoso, malo o deficiente (IBVU)	2,55	5,97	6,38	6,99
% de viviendas en edificios anteriores a 1940	0,00	1,38	8,70	13,20
% de viv. ppales. en edificios de 4 o más plantas sin ascensor	5,40	81,43	26,84	25,50
% de viviendas principales sin calefacción	s.d.	11,64	75,16	43,14

Definiciones y Síntesis Metodológica

ESTE CATÁLOGO REFERIDO A 2011 SÓLO IDENTIFICA ÁREAS ESTADÍSTICAS VULNERABLES (AEV), NO BARRIOS VULNERABLES

ÁREA ESTADÍSTICA VULNERABLE (AEV):

Agrupación de secciones censales colindantes y de cierta homogeneidad urbanística, de entre 3.500 y 15.000 habitantes en las que, al menos, uno de los tres Indicadores Básicos de Vulnerabilidad Urbana (IBVU Estudios, IBVU Vivienda o IBVU Paro) del conjunto supera el valor establecido como referencia de vulnerabilidad.

- IBVU Estudios: Porcentaje de población analfabeta y sin estudios de 16 años o más, sobre el total de población de 16 años o más. Valor de referencia de vulnerabilidad (2011): 16,38%.

- IBVU Vivienda: Porcentaje de viviendas familiares (principales, secundarias, vacías) en edificios en estado en estado ruinoso, malo o deficiente, sobre el total de viviendas familiares (principales, secundarias, vacías). Valor de referencia de vulnerabilidad (2011): 17,50 %.

- IBVU Paro: Porcentaje de la población de 16 años o más en situación de paro, respecto al total de población activa de 16 años o más. Valor de referencia de vulnerabilidad (2011): 42,33 %.

Las Áreas Estadísticas Vulnerables (AEV) son el resultado de un análisis detallado de los tres Indicadores Básicos de Vulnerabilidad Urbana (IBVU) sobre las secciones censales, realizado en gabinete, teniendo en cuenta el soporte urbano real, y por tanto definiendo continuidades, delimitando barreras y realizando, dentro de lo que permite la fotografía aérea, un primer análisis de la homogeneidad morfológica de los espacios.

BARRIO VULNERABLE (BV) (Sólo 2001):

Se entiende por Barrio Vulnerable (BV) un conjunto urbano de cierta homogeneidad y continuidad urbanística, delimitado partiendo siempre de un Área Estadística Vulnerable (AEV), pero perfilando esta delimitación estadística en base a los 3 IBVU mencionados desde el punto de vista urbanístico, buscando por tanto una mayor correspondencia con los tejidos morfológicos de las ciudades. La delimitación de Barrios Vulnerables se realizó sólo en el Catálogo de 2001, partiendo de las Áreas Estadísticas Vulnerables previamente identificadas en 2001, perfilando su delimitación con trabajo de campo y la información aportada por los técnicos municipales contactados en cada Ayuntamiento, quedando definida la delimitación de cada BV en función de estos datos. El Catálogo de 2001 incluía, para cada uno de estos BV una "Descripción Urbanística", que trataba de reflejar su realidad actual tanto urbana como social.

El presente Catálogo de 2011 sólo contempla la delimitación de AEV de 2011, sin que se haya realizado la delimitación de BV ni las correspondientes fichas de "Descripción Urbanística" de 2011. No obstante, y para comparar la evolución de los BV identificados en 2001, en la ficha de cada AEV de 2011 se recoge la delimitación de BV de 2001, si hubiera coincidencia aproximada.

SÍNTESIS METODOLÓGICA (2011):

El cuerpo de estudio del Catálogo de Barrios Vulnerables de 2011 sigue el criterio establecido en los Catálogos anteriores: centrándose en los municipios mayores de 50.000 habitantes y capitales de provincia. De este modo, el ámbito de análisis del Catálogo de 2011 cuenta con un total de 147 ciudades, 8 más que en el Catálogo de 2001 y 30 más que en el Catálogo de 1991.

Los trabajos del Catálogo de 2011, siguen la misma metodología que los de 1991, 2001, y 2006, con la única particularidad de que sólo identifican las Áreas Estadísticas Vulnerables, sin realizar el análisis urbanístico detallado que permitía identificar a partir de ellas los Barrios Vulnerables.

Para su desarrollo se ha partido del análisis de la evolución de los Barrios Vulnerables identificados en 2001, viendo primero si seguían o no siendo vulnerables en el año 2011. Posteriormente, se han identificado las nuevas Áreas Estadísticas Vulnerables no coincidentes con Barrios Vulnerables identificados en el Catálogo de 2001, incluyendo también las ciudades que no contaban con Barrios Vulnerables en 2001.

Una vez identificadas las secciones censales que, en cada una de las fechas de estudio, superan los umbrales de referencia (para uno o varios de los 3 Indicadores Básicos de Vulnerabilidad Urbana IBVU), se procede a agrupar estas secciones en Áreas Estadísticas Vulnerables (AEV).

La metodología detallada completa puede consultarse en:

http://www.fomento.gob.es/MFOM.BarriosVulnerables/static/adjunto/Sintesis_metodologica_general_catalogo_bbv.pdf

NOTAS:

- (5) Viviendas Unifamiliares: Número de viviendas en edificios con uso predominantemente residencial que sólo tienen una vivienda.
- (6) Viviendas en edificios de Vivienda Plurifamiliar: Número de viviendas en edificios con uso predominantemente residencial que tienen más un inmueble. (El Censo de 2011 define Inmueble como: Unidad operativa usada en el cuaderno de recorrido del agente censal, que corresponde, según su uso, a una vivienda o un local. Cada inmueble se corresponde con una combinación diferente de los valores de planta y puerta).
- (7) Porcentaje de Población Extranjera: Porcentaje de personas de nacionalidad extranjera, respecto al total de población. (%)
- (8) Porcentaje de Población Extranjera menor de 15 años: Porcentaje de menores de 15 años de edad con nacionalidad extranjera, respecto al total de población menor de 15 años. (%)
- (9) Porcentaje de Población juvenil en paro: Porcentaje de la población de 16 a 29 años en situación de paro respecto al total de población activa de 16 a 29 años. (%)