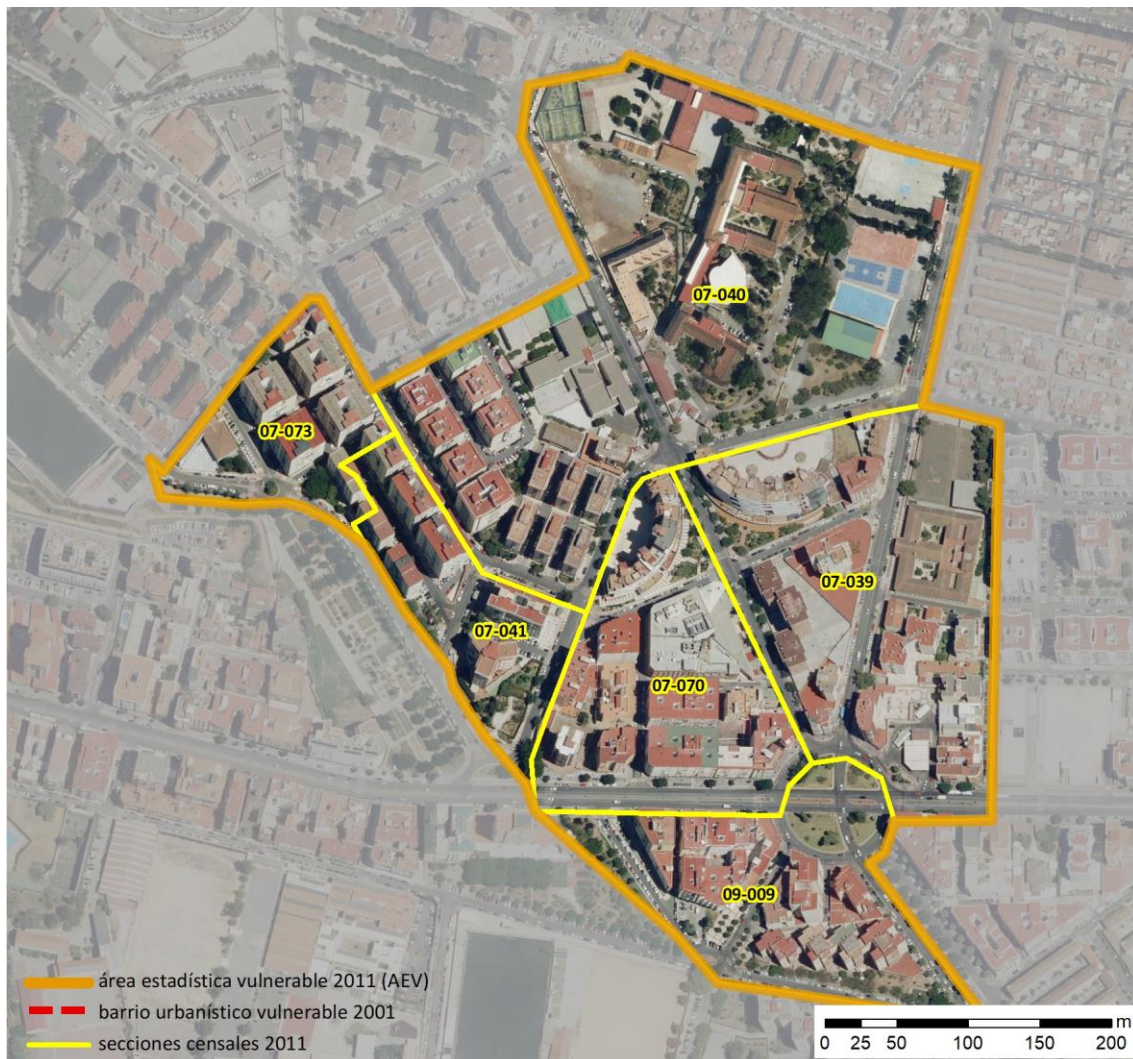


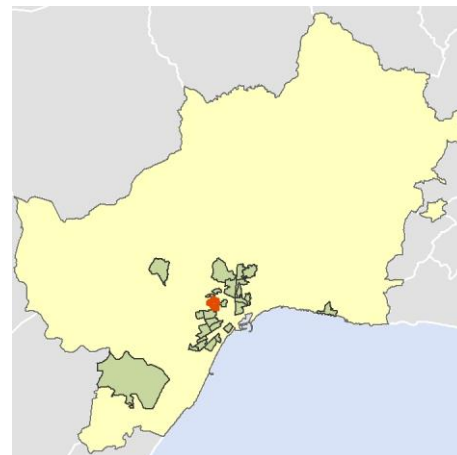
Ficha AEV (Área Estadística Vulnerable): 2906702



Localización en detalle del AEV

Datos básicos

Población del AEV	6.990
Viviendas	3.175
Densidad población (pob/Km ²)	32.048,50
Densidad vivienda (Viv/Ha)	145,57
Superficie (Ha)	21,81
Nº de secciones censales del AEV	6



Localización del AEV dentro del término municipal

Indicadores básicos de vulnerabilidad (IBVU)

	Valor del AEV	Valor de referencia de vulnerabilidad ⁽¹⁾
IBVU Estudios ⁽²⁾	15,11 %	16,38 %
IBVU Viviendas ⁽³⁾	0,94 %	17,50 %
IBVU Paro ⁽⁴⁾	45,13 %	42,33 %

(1) Valor que se ha tomado como referencia de vulnerabilidad para cada IBVU.

(2) IBVU Estudios: Porcentaje de población analfabeta y sin estudios de 16 años o más, sobre el total de población de 16 años o más.

(3) IBVU Vivienda: Porcentaje de viviendas familiares en edificios en estado ruinoso, malo o deficiente, sobre el total de viviendas familiares.

(4) IBVU Paro: Porcentaje de la población de 16 años o más en situación de paro, respecto al total de población activa de 16 años o más.

DATOS SOCIODEMOGRÁFICOS. Sección censal: 2906707039 AEV: 2906702

Población (2011)	Sección censal		AEV	
	Valores absolutos	%	Valores absolutos	%
Población total	1.430		6.990	
Población menor de 15 años	260	18,18	1.005	14,38
Población de 16 a 29 años	205	14,34	1.165	16,67
Población de 16 años y más	1.170	81,82	5.990	85,69
Población de 75 años y más	195	13,64	750	10,73
Población extranjera	20	1,40	s.d.	s.d.
Población extranjera menor de 15 años	s.d.	s.d.	s.d.	s.d.
Hogares (2011)				
Hogares	515		2.785	
Hogares unipersonales de mayores de 65 años	30	5,83	420	15,08
Hogares con un adulto y uno o más menores	25	4,85	185	6,64
Nivel educativo y situación laboral (2011)				
Población sin estudios	195	16,67	905	15,11
Población activa de 16 años o más	645	45,10	3.490	49,93
Población parada 16 años o más	280	43,41	1.575	45,13
Población activa de 16 a 29 años	165	80,49	s.d.	s.d.
Población parada de 16 a 29 años	95	57,58	s.d.	s.d.
Población ocupada	365	25,52	1.915	27,40
Población ocupada con carácter eventual	0	0,00	30	1,57
Población ocupada no cualificada	80	21,92	275	14,36
Edificación y vivienda (2011)				
Viviendas familiares	540		3.175	
Viviendas principales	515	95,37	2.785	87,72
Viviendas secundarias	25	4,63	180	5,67
Viviendas vacías	0	0,00	225	7,09
Viviendas unifamiliares (5)	0	0,00	0	0,00
Viviendas en edificios de vivienda plurifamiliar (6)	540	100,00	3.175	100,00
Viviendas con superficie menor de 30m ²	0	0,00	0	0,00
Viviendas sin cuarto de aseo con inodoro	0	0,00	40	1,26
Viviendas sin baño o ducha	0	0,00	0	0,00
Viviendas en edificios en estado ruinoso, malo o deficiente	0	0,00	30	0,94
Viviendas en edificios anteriores a 1940	0	0,00	0	0,00
Viviendas en edificios de 4 o más plantas	515	95,37	2.855	89,92
Viv. ppls. en edificios de 4 plantas o más sin ascensor	100	19,42	130	4,67
Viviendas principales con calefacción individual	s.d.	s.d.	s.d.	s.d.
Viviendas principales con calefacción colectiva	s.d.	s.d.	s.d.	s.d.
Viviendas principales sin calefacción	130	0,00	s.d.	s.d.
Superficie media útil por habitante (m ²)	30,21		35,20	

DATOS SOCIODEMOGRÁFICOS. Sección censal: 2906707040 AEV: 2906702

Población (2011)	Sección censal		AEV	
	Valores absolutos	%	Valores absolutos	%
Población total	1.160		6.990	
Población menor de 15 años	135	11,64	1.005	14,38
Población de 16 a 29 años	135	11,64	1.165	16,67
Población de 16 años y más	1.025	88,36	5.990	85,69
Población de 75 años y más	220	18,97	750	10,73
Población extranjera	35	3,02	s.d.	s.d.
Población extranjera menor de 15 años	s.d.	s.d.	s.d.	s.d.
Hogares (2011)				
Hogares	490		2.785	
Hogares unipersonales de mayores de 65 años	95	19,39	420	15,08
Hogares con un adulto y uno o más menores	10	2,04	185	6,64
Nivel educativo y situación laboral (2011)				
Población sin estudios	175	17,07	905	15,11
Población activa de 16 años o más	585	50,43	3.490	49,93
Población parada 16 años o más	275	47,01	1.575	45,13
Población activa de 16 a 29 años	80	59,26	s.d.	s.d.
Población parada de 16 a 29 años	s.d.	s.d.	s.d.	s.d.
Población ocupada	310	26,72	1.915	27,40
Población ocupada con carácter eventual	0	0,00	30	1,57
Población ocupada no cualificada	30	9,68	275	14,36
Edificación y vivienda (2011)				
Viviendas familiares	580		3.175	
Viviendas principales	490	84,48	2.785	87,72
Viviendas secundarias	40	6,90	180	5,67
Viviendas vacías	55	9,48	225	7,09
Viviendas unifamiliares (5)	0	0,00	0	0,00
Viviendas en edificios de vivienda plurifamiliar (6)	580	100,00	3.175	100,00
Viviendas con superficie menor de 30m ²	0	0,00	0	0,00
Viviendas sin cuarto de aseo con inodoro	20	4,08	40	1,26
Viviendas sin baño o ducha	0	0,00	0	0,00
Viviendas en edificios en estado ruinoso, malo o deficiente	0	0,00	30	0,94
Viviendas en edificios anteriores a 1940	0	0,00	0	0,00
Viviendas en edificios de 4 o más plantas	490	84,48	2.855	89,92
Viv. ppls. en edificios de 4 plantas o más sin ascensor	0	0,00	130	4,67
Viviendas principales con calefacción individual	s.d.	s.d.	s.d.	s.d.
Viviendas principales con calefacción colectiva	s.d.	s.d.	s.d.	s.d.
Viviendas principales sin calefacción	245	0,00	s.d.	s.d.
Superficie media útil por habitante (m ²)	40,00		35,20	

DATOS SOCIODEMOGRÁFICOS. Sección censal: 2906707041 AEV: 2906702

Población (2011)	Sección censal		AEV	
	Valores absolutos	%	Valores absolutos	%
Población total	1.085		6.990	
Población menor de 15 años	170	15,67	1.005	14,38
Población de 16 a 29 años	240	22,12	1.165	16,67
Población de 16 años y más	915	84,33	5.990	85,69
Población de 75 años y más	85	7,83	750	10,73
Población extranjera	70	6,45	s.d.	s.d.
Población extranjera menor de 15 años	s.d.	s.d.	s.d.	s.d.
Hogares (2011)				
Hogares	425		2.785	
Hogares unipersonales de mayores de 65 años	100	23,53	420	15,08
Hogares con un adulto y uno o más menores	20	4,71	185	6,64
Nivel educativo y situación laboral (2011)				
Población sin estudios	175	19,13	905	15,11
Población activa de 16 años o más	565	52,07	3.490	49,93
Población parada 16 años o más	125	22,12	1.575	45,13
Población activa de 16 a 29 años	200	83,33	s.d.	s.d.
Población parada de 16 a 29 años	60	30,00	s.d.	s.d.
Población ocupada	440	40,55	1.915	27,40
Población ocupada con carácter eventual	15	3,41	30	1,57
Población ocupada no cualificada	35	7,95	275	14,36
Edificación y vivienda (2011)				
Viviendas familiares	470		3.175	
Viviendas principales	425	90,43	2.785	87,72
Viviendas secundarias	25	5,32	180	5,67
Viviendas vacías	25	5,32	225	7,09
Viviendas unifamiliares (5)	0	0,00	0	0,00
Viviendas en edificios de vivienda plurifamiliar (6)	470	100,00	3.175	100,00
Viviendas con superficie menor de 30m ²	0	0,00	0	0,00
Viviendas sin cuarto de aseo con inodoro	10	2,35	40	1,26
Viviendas sin baño o ducha	0	0,00	0	0,00
Viviendas en edificios en estado ruinoso, malo o deficiente	0	0,00	30	0,94
Viviendas en edificios anteriores a 1940	0	0,00	0	0,00
Viviendas en edificios de 4 o más plantas	475	100,00	2.855	89,92
Viv. ppls. en edificios de 4 plantas o más sin ascensor	0	0,00	130	4,67
Viviendas principales con calefacción individual	s.d.	s.d.	s.d.	s.d.
Viviendas principales con calefacción colectiva	s.d.	s.d.	s.d.	s.d.
Viviendas principales sin calefacción	230	0,00	s.d.	s.d.
Superficie media útil por habitante (m ²)	34,65		35,20	

DATOS SOCIODEMOGRÁFICOS. Sección censal: 2906707070 AEV: 2906702

Población (2011)	Sección censal		AEV	
	Valores absolutos	%	Valores absolutos	%
Población total	1.700		6.990	
Población menor de 15 años	195	11,47	1.005	14,38
Población de 16 a 29 años	335	19,71	1.165	16,67
Población de 16 años y más	1.505	88,53	5.990	85,69
Población de 75 años y más	100	5,88	750	10,73
Población extranjera	135	7,94	s.d.	s.d.
Población extranjera menor de 15 años	10	5,13	s.d.	s.d.
Hogares (2011)				
Hogares	585		2.785	
Hogares unipersonales de mayores de 65 años	40	6,84	420	15,08
Hogares con un adulto y uno o más menores	35	5,98	185	6,64
Nivel educativo y situación laboral (2011)				
Población sin estudios	200	13,29	905	15,11
Población activa de 16 años o más	885	52,06	3.490	49,93
Población parada 16 años o más	500	56,50	1.575	45,13
Población activa de 16 a 29 años	215	64,18	s.d.	s.d.
Población parada de 16 a 29 años	s.d.	s.d.	s.d.	s.d.
Población ocupada	385	22,65	1.915	27,40
Población ocupada con carácter eventual	15	3,90	30	1,57
Población ocupada no cualificada	90	23,38	275	14,36
Edificación y vivienda (2011)				
Viviendas familiares	700		3.175	
Viviendas principales	585	83,57	2.785	87,72
Viviendas secundarias	25	3,57	180	5,67
Viviendas vacías	90	12,86	225	7,09
Viviendas unifamiliares (5)	0	0,00	0	0,00
Viviendas en edificios de vivienda plurifamiliar (6)	700	100,00	3.175	100,00
Viviendas con superficie menor de 30m ²	0	0,00	0	0,00
Viviendas sin cuarto de aseo con inodoro	10	1,71	40	1,26
Viviendas sin baño o ducha	0	0,00	0	0,00
Viviendas en edificios en estado ruinoso, malo o deficiente	0	0,00	30	0,94
Viviendas en edificios anteriores a 1940	0	0,00	0	0,00
Viviendas en edificios de 4 o más plantas	585	83,57	2.855	89,92
Viv. ppls. en edificios de 4 plantas o más sin ascensor	0	0,00	130	4,67
Viviendas principales con calefacción individual	s.d.	s.d.	s.d.	s.d.
Viviendas principales con calefacción colectiva	s.d.	s.d.	s.d.	s.d.
Viviendas principales sin calefacción	215	0,00	s.d.	s.d.
Superficie media útil por habitante (m ²)	30,88		35,20	

DATOS SOCIODEMOGRÁFICOS. Sección censal: 2906707073 AEV: 2906702

	Sección censal		AEV	
	Valores absolutos	%	Valores absolutos	%
Población (2011)				
Población total	630		6.990	
Población menor de 15 años	70	11,11	1.005	14,38
Población de 16 a 29 años	50	7,94	1.165	16,67
Población de 16 años y más	565	89,68	5.990	85,69
Población de 75 años y más	50	7,94	750	10,73
Población extranjera	s.d.	s.d.	s.d.	s.d.
Población extranjera menor de 15 años	s.d.	s.d.	s.d.	s.d.
Hogares (2011)				
Hogares	290		2.785	
Hogares unipersonales de mayores de 65 años	30	10,34	420	15,08
Hogares con un adulto y uno o más menores	15	5,17	185	6,64
Nivel educativo y situación laboral (2011)				
Población sin estudios	115	20,54	905	15,11
Población activa de 16 años o más	285	45,24	3.490	49,93
Población parada 16 años o más	135	47,37	1.575	45,13
Población activa de 16 a 29 años	s.d.	s.d.	s.d.	s.d.
Población parada de 16 a 29 años	s.d.	s.d.	s.d.	s.d.
Población ocupada	150	23,81	1.915	27,40
Población ocupada con carácter eventual	0	0,00	30	1,57
Población ocupada no cualificada	0	0,00	275	14,36
Edificación y vivienda (2011)				
Viviendas familiares	305		3.175	
Viviendas principales	290	95,08	2.785	87,72
Viviendas secundarias	20	6,56	180	5,67
Viviendas vacías	0	0,00	225	7,09
Viviendas unifamiliares (5)	0	0,00	0	0,00
Viviendas en edificios de vivienda plurifamiliar (6)	305	100,00	3.175	100,00
Viviendas con superficie menor de 30m ²	0	0,00	0	0,00
Viviendas sin cuarto de aseo con inodoro	0	0,00	40	1,26
Viviendas sin baño o ducha	0	0,00	0	0,00
Viviendas en edificios en estado ruinoso, malo o deficiente	0	0,00	30	0,94
Viviendas en edificios anteriores a 1940	0	0,00	0	0,00
Viviendas en edificios de 4 o más plantas	310	100,00	2.855	89,92
Viv. ppls. en edificios de 4 plantas o más sin ascensor	0	0,00	130	4,67
Viviendas principales con calefacción individual	s.d.	s.d.	s.d.	s.d.
Viviendas principales con calefacción colectiva	s.d.	s.d.	s.d.	s.d.
Viviendas principales sin calefacción	115	0,00	s.d.	s.d.
Superficie media útil por habitante (m ²)	36,31		35,20	

DATOS SOCIODEMOGRÁFICOS. Sección censal: 2906709009 AEV: 2906702

Población (2011)	Sección censal		AEV	
	Valores absolutos	%	Valores absolutos	%
Población total	985		6.990	
Población menor de 15 años	175	17,77	1.005	14,38
Población de 16 a 29 años	200	20,30	1.165	16,67
Población de 16 años y más	810	82,23	5.990	85,69
Población de 75 años y más	100	10,15	750	10,73
Población extranjera	50	5,08	s.d.	s.d.
Población extranjera menor de 15 años	s.d.	s.d.	s.d.	s.d.
Hogares (2011)				
Hogares	480		2.785	
Hogares unipersonales de mayores de 65 años	125	26,04	420	15,08
Hogares con un adulto y uno o más menores	80	16,67	185	6,64
Nivel educativo y situación laboral (2011)				
Población sin estudios	45	5,56	905	15,11
Población activa de 16 años o más	525	53,30	3.490	49,93
Población parada 16 años o más	260	49,52	1.575	45,13
Población activa de 16 a 29 años	175	87,50	s.d.	s.d.
Población parada de 16 a 29 años	95	54,29	s.d.	s.d.
Población ocupada	265	26,90	1.915	27,40
Población ocupada con carácter eventual	0	0,00	30	1,57
Población ocupada no cualificada	40	15,09	275	14,36
Edificación y vivienda (2011)				
Viviendas familiares	580		3.175	
Viviendas principales	480	82,76	2.785	87,72
Viviendas secundarias	45	7,76	180	5,67
Viviendas vacías	55	9,48	225	7,09
Viviendas unifamiliares (5)	0	0,00	0	0,00
Viviendas en edificios de vivienda plurifamiliar (6)	580	100,00	3.175	100,00
Viviendas con superficie menor de 30m ²	0	0,00	0	0,00
Viviendas sin cuarto de aseo con inodoro	0	0,00	40	1,26
Viviendas sin baño o ducha	0	0,00	0	0,00
Viviendas en edificios en estado ruinoso, malo o deficiente	30	5,17	30	0,94
Viviendas en edificios anteriores a 1940	0	0,00	0	0,00
Viviendas en edificios de 4 o más plantas	480	82,76	2.855	89,92
Viv. ppls. en edificios de 4 plantas o más sin ascensor	30	6,25	130	4,67
Viviendas principales con calefacción individual	s.d.	s.d.	s.d.	s.d.
Viviendas principales con calefacción colectiva	s.d.	s.d.	s.d.	s.d.
Viviendas principales sin calefacción	s.d.	s.d.	s.d.	s.d.
Superficie media útil por habitante (m ²)	44,16		35,20	

INDICADORES DE VULNERABILIDAD AEV: 2906702

	AEV	Municipio	Comunidad Autónoma	España
Vulnerabilidad sociodemográfica				
% de población de 75 años y más años	10,73	7,06	7,32	8,71
% de hogares unipersonales de mayores de 65 años	15,08	9,36	8,65	9,45
% de hogares con un adulto y uno o más menores	6,64	6,22	5,21	4,83
% de población extranjera (7)	s.d.	7,85	7,88	11,26
% de población extranjera menor de 15 años (8)	s.d.	6,35	6,35	12,30
Vulnerabilidad socioeconómica				
% de población en paro (IBVU)	45,13	35,70	38,89	29,64
% de población juvenil en paro (9)	s.d.	51,99	53,55	44,81
% de ocupados eventuales	1,57	0,52	26,49	19,35
% de ocupados no cualificados	14,36	11,95	13,54	11,03
% de población sin estudios (IBVU)	15,11	11,40	14,83	10,92
Vulnerabilidad residencial				
% de viviendas con una superficie menor de 30 m ²	0,00	0,33	0,27	0,28
Superficie media útil por habitante (m ²)	35,20	45,77	57,18	51,82
% de viviendas sin cuarto de aseo con inodoro	1,26	0,70	0,58	0,41
% de viviendas sin baño o ducha	0,00	0,43	0,58	0,37
% de viviendas en estado ruinoso, malo o deficiente (IBVU)	0,94	5,97	6,38	6,99
% de viviendas en edificios anteriores a 1940	0,00	1,38	8,70	13,20
% de viv. ppales. en edificios de 4 o más plantas sin ascensor	4,67	81,43	26,84	25,50
% de viviendas principales sin calefacción	s.d.	11,64	75,16	43,14

Definiciones y Síntesis Metodológica

ESTE CATÁLOGO REFERIDO A 2011 SÓLO IDENTIFICA ÁREAS ESTADÍSTICAS VULNERABLES (AEV), NO BARRIOS VULNERABLES

ÁREA ESTADÍSTICA VULNERABLE (AEV):

Agrupación de secciones censales colindantes y de cierta homogeneidad urbanística, de entre 3.500 y 15.000 habitantes en las que, al menos, uno de los tres Indicadores Básicos de Vulnerabilidad Urbana (IBVU Estudios, IBVU Vivienda o IBVU Paro) del conjunto supera el valor establecido como referencia de vulnerabilidad.

- IBVU Estudios: Porcentaje de población analfabeta y sin estudios de 16 años o más, sobre el total de población de 16 años o más. Valor de referencia de vulnerabilidad (2011): 16,38%.

- IBVU Vivienda: Porcentaje de viviendas familiares (principales, secundarias, vacías) en edificios en estado ruinoso, malo o deficiente, sobre el total de viviendas familiares (principales, secundarias, vacías). Valor de referencia de vulnerabilidad (2011): 17,50 %.

- IBVU Paro: Porcentaje de la población de 16 años o más en situación de paro, respecto al total de población activa de 16 años o más. Valor de referencia de vulnerabilidad (2011): 42,33 %.

Las Áreas Estadísticas Vulnerables (AEV) son el resultado de un análisis detallado de los tres Indicadores Básicos de Vulnerabilidad Urbana (IBVU) sobre las secciones censales, realizado en gabinete, teniendo en cuenta el soporte urbano real, y por tanto definiendo continuidades, delimitando barreras y realizando, dentro de lo que permite la fotografía aérea, un primer análisis de la homogeneidad morfológica de los espacios.

BARRIO VULNERABLE (BV) (Sólo 2001):

Se entiende por Barrio Vulnerable (BV) un conjunto urbano de cierta homogeneidad y continuidad urbanística, delimitado partiendo siempre de un Área Estadística Vulnerable (AEV), pero perfilando esta delimitación estadística en base a los 3 IBVU mencionados desde el punto de vista urbanístico, buscando por tanto una mayor correspondencia con los tejidos morfológicos de las ciudades. La delimitación de Barrios Vulnerables se realizó sólo en el Catálogo de 2001, partiendo de las Áreas Estadísticas Vulnerables previamente identificadas en 2001, perfilando su delimitación con trabajo de campo y la información aportada por los técnicos municipales contactados en cada Ayuntamiento, quedando definida la delimitación de cada BV en función de estos datos. El Catálogo de 2001 incluía, para cada uno de estos BV una "Descripción Urbanística", que trataba de reflejar su realidad actual tanto urbana como social.

El presente Catálogo de 2011 sólo contempla la delimitación de AEV de 2011, sin que se haya realizado la delimitación de BV ni las correspondientes fichas de "Descripción Urbanística" de 2011. No obstante, y para comparar la evolución de los BV identificados en 2001, en la ficha de cada AEV de 2011 se recoge la delimitación de BV de 2001, si hubiera coincidencia aproximada.

SÍNTESIS METODOLÓGICA (2011):

El cuerpo de estudio del Catálogo de Barrios Vulnerables de 2011 sigue el criterio establecido en los Catálogos anteriores: centrándose en los municipios mayores de 50.000 habitantes y capitales de provincia. De este modo, el ámbito de análisis del Catálogo de 2011 cuenta con un total de 147 ciudades, 8 más que en el Catálogo de 2001 y 30 más que en el Catálogo de 1991.

Los trabajos del Catálogo de 2011, siguen la misma metodología que los de 1991, 2001, y 2006, con la única particularidad de que sólo identifican las Áreas Estadísticas Vulnerables, sin realizar el análisis urbanístico detallado que permitía identificar a partir de ellas los Barrios Vulnerables.

Para su desarrollo se ha partido del análisis de la evolución de los Barrios Vulnerables identificados en 2001, viendo primero si seguían o no siendo vulnerables en el año 2011. Posteriormente, se han identificado las nuevas Áreas Estadísticas Vulnerables no coincidentes con Barrios Vulnerables identificados en el Catálogo de 2001, incluyendo también las ciudades que no contaban con Barrios Vulnerables en 2001.

Una vez identificadas las secciones censales que, en cada una de las fechas de estudio, superan los umbrales de referencia (para uno o varios de los 3 Indicadores Básicos de Vulnerabilidad Urbana IBVU), se procede a agrupar estas secciones en Áreas Estadísticas Vulnerables (AEV).

La metodología detallada completa puede consultarse en:

http://www.fomento.gob.es/MFOM.BarriosVulnerables/static/adjunto/Sintesis_metodologica_general_catalogo_bbv.pdf

NOTAS:

- (5) Viviendas Unifamiliares: Número de viviendas en edificios con uso predominantemente residencial que sólo tienen una vivienda.
- (6) Viviendas en edificios de Vivienda Plurifamiliar: Número de viviendas en edificios con uso predominantemente residencial que tienen más un inmueble. (El Censo de 2011 define Inmueble como: Unidad operativa usada en el cuaderno de recorrido del agente censal, que corresponde, según su uso, a una vivienda o un local. Cada inmueble se corresponde con una combinación diferente de los valores de planta y puerta).
- (7) Porcentaje de Población Extranjera: Porcentaje de personas de nacionalidad extranjera, respecto al total de población. (%)
- (8) Porcentaje de Población Extranjera menor de 15 años: Porcentaje de menores de 15 años de edad con nacionalidad extranjera, respecto al total de población menor de 15 años. (%)
- (9) Porcentaje de Población juvenil en paro: Porcentaje de la población de 16 a 29 años en situación de paro respecto al total de población activa de 16 a 29 años. (%)