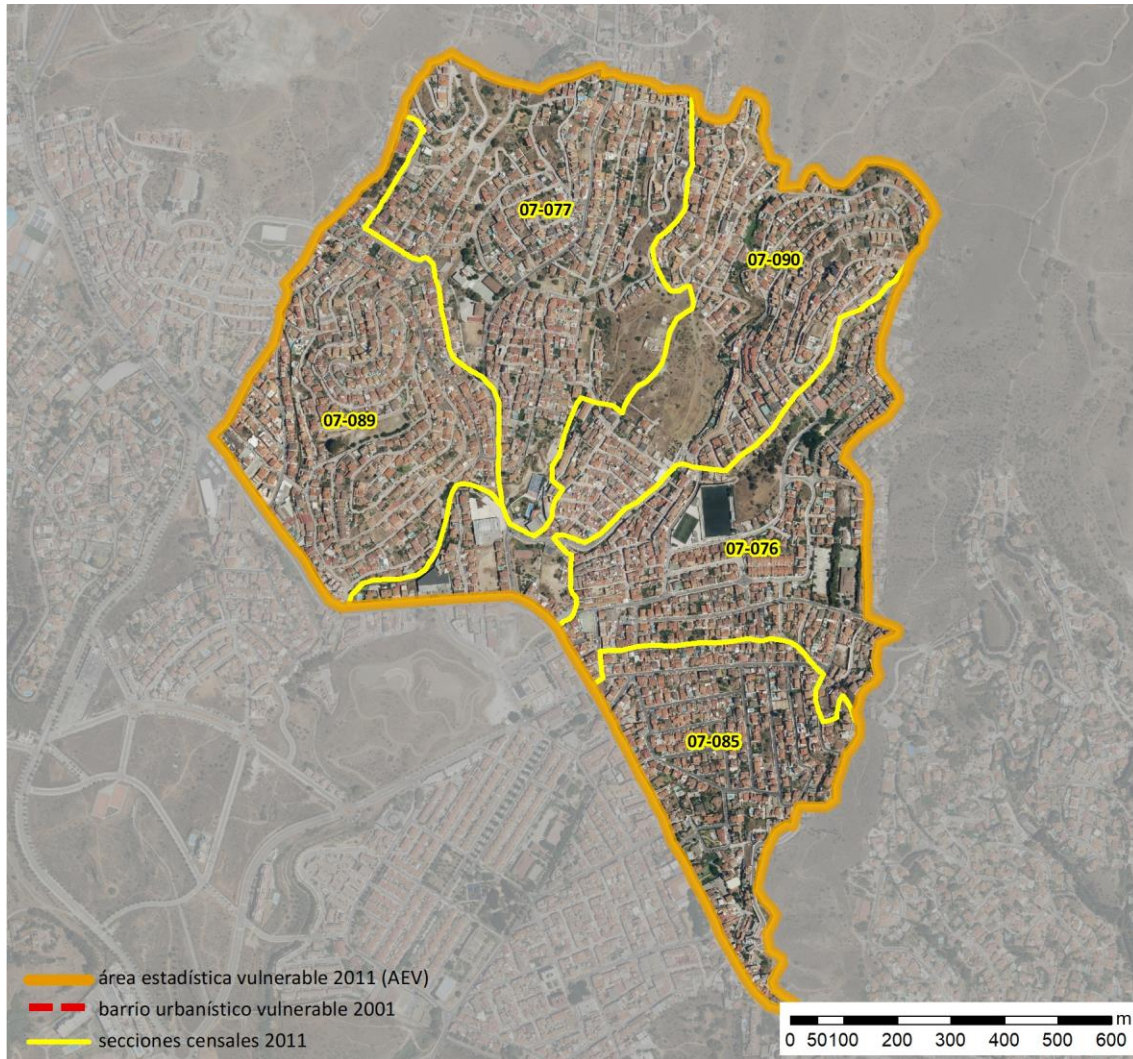


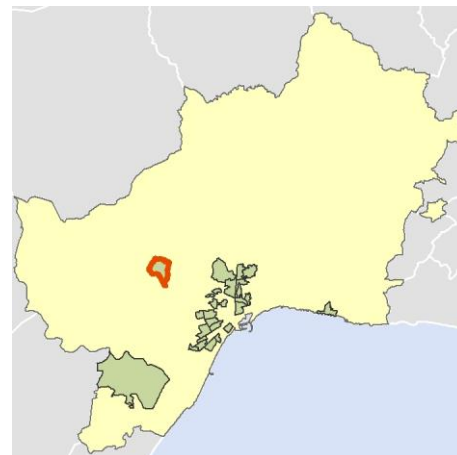
Ficha AEV (Área Estadística Vulnerable): 2906703



Localización en detalle del AEV

Datos básicos

Población del AEV	7.365
Viviendas	2.915
Densidad población (pob/Km ²)	5.860,20
Densidad vivienda (Viv/Ha)	23,19
Superficie (Ha)	125,68
Nº de secciones censales del AEV	5



Localización del AEV dentro del término municipal

Indicadores básicos de vulnerabilidad (IBVU)

	Valor del AEV	Valor de referencia de vulnerabilidad ⁽¹⁾
IBVU Estudios ⁽²⁾	21,38 %	16,38 %
IBVU Viviendas ⁽³⁾	0,34 %	17,50 %
IBVU Paro ⁽⁴⁾	37,58 %	42,33 %

(1) Valor que se ha tomado como referencia de vulnerabilidad para cada IBVU.

(2) IBVU Estudios: Porcentaje de población analfabeta y sin estudios de 16 años o más, sobre el total de población de 16 años o más.

(3) IBVU Vivienda: Porcentaje de viviendas familiares en edificios en estado ruinoso, malo o deficiente, sobre el total de viviendas familiares.

(4) IBVU Paro: Porcentaje de la población de 16 años o más en situación de paro, respecto al total de población activa de 16 años o más.

DATOS SOCIODEMOGRÁFICOS. Sección censal: 2906707076 AEV: 2906703

	Sección censal		AEV	
	Valores absolutos	%	Valores absolutos	%
Población (2011)				
Población total	1.500		7.365	
Población menor de 15 años	310	20,67	1.355	18,40
Población de 16 a 29 años	250	16,67	1.490	20,23
Población de 16 años y más	1.190	79,33	6.010	81,60
Población de 75 años y más	65	4,33	245	3,33
Población extranjera	25	1,67	s.d.	s.d.
Población extranjera menor de 15 años	s.d.	s.d.	s.d.	s.d.
Hogares (2011)				
Hogares	505		2.470	
Hogares unipersonales de mayores de 65 años	20	3,96	85	3,44
Hogares con un adulto y uno o más menores	60	11,88	180	7,29
Nivel educativo y situación laboral (2011)				
Población sin estudios	255	21,43	1.285	21,38
Población activa de 16 años o más	650	43,33	3.925	53,29
Población parada 16 años o más	160	24,62	1.475	37,58
Población activa de 16 a 29 años	105	42,00	1.010	67,79
Población parada de 16 a 29 años	s.d.	s.d.	s.d.	s.d.
Población ocupada	490	32,67	2.450	33,27
Población ocupada con carácter eventual	20	4,08	20	0,82
Población ocupada no cualificada	0	0,00	200	8,16
Edificación y vivienda (2011)				
Viviendas familiares	620		2.915	
Viviendas principales	505	81,45	2.470	84,73
Viviendas secundarias	60	9,68	s.d.	s.d.
Viviendas vacías	50	8,06	s.d.	s.d.
Viviendas unifamiliares (5)	445	71,77	1.735	59,52
Viviendas en edificios de vivienda plurifamiliar (6)	170	27,42	1.180	40,48
Viviendas con superficie menor de 30m ²	0	0,00	0	0,00
Viviendas sin cuarto de aseo con inodoro	0	0,00	20	0,69
Viviendas sin baño o ducha	0	0,00	15	0,51
Viviendas en edificios en estado ruinoso, malo o deficiente	0	0,00	10	0,34
Viviendas en edificios anteriores a 1940	0	0,00	s.d.	s.d.
Viviendas en edificios de 4 o más plantas	0	0,00	s.d.	s.d.
Viv. ppls. en edificios de 4 plantas o más sin ascensor	s.d.	s.d.	s.d.	s.d.
Viviendas principales con calefacción individual	s.d.	s.d.	s.d.	s.d.
Viviendas principales con calefacción colectiva	s.d.	s.d.	s.d.	s.d.
Viviendas principales sin calefacción	s.d.	s.d.	s.d.	s.d.
Superficie media útil por habitante (m ²)	51,67		47,10	

DATOS SOCIODEMOGRÁFICOS. Sección censal: 2906707077 AEV: 2906703

Población (2011)	Sección censal		AEV	
	Valores absolutos	%	Valores absolutos	%
Población total	1.780		7.365	
Población menor de 15 años	290	16,29	1.355	18,40
Población de 16 a 29 años	435	24,44	1.490	20,23
Población de 16 años y más	1.485	83,43	6.010	81,60
Población de 75 años y más	0	0,00	245	3,33
Población extranjera	s.d.	s.d.	s.d.	s.d.
Población extranjera menor de 15 años	s.d.	s.d.	s.d.	s.d.
Hogares (2011)				
Hogares	570		2.470	
Hogares unipersonales de mayores de 65 años	10	1,75	85	3,44
Hogares con un adulto y uno o más menores	40	7,02	180	7,29
Nivel educativo y situación laboral (2011)				
Población sin estudios	280	18,79	1.285	21,38
Población activa de 16 años o más	1.110	62,36	3.925	53,29
Población parada 16 años o más	460	41,44	1.475	37,58
Población activa de 16 a 29 años	345	79,31	1.010	67,79
Población parada de 16 a 29 años	240	69,57	s.d.	s.d.
Población ocupada	650	36,52	2.450	33,27
Población ocupada con carácter eventual	0	0,00	20	0,82
Población ocupada no cualificada	145	22,31	200	8,16
Edificación y vivienda (2011)				
Viviendas familiares	705		2.915	
Viviendas principales	570	80,85	2.470	84,73
Viviendas secundarias	50	7,09	s.d.	s.d.
Viviendas vacías	85	12,06	s.d.	s.d.
Viviendas unifamiliares (5)	305	43,26	1.735	59,52
Viviendas en edificios de vivienda plurifamiliar (6)	405	57,45	1.180	40,48
Viviendas con superficie menor de 30m ²	0	0,00	0	0,00
Viviendas sin cuarto de aseo con inodoro	20	3,51	20	0,69
Viviendas sin baño o ducha	0	0,00	15	0,51
Viviendas en edificios en estado ruinoso, malo o deficiente	0	0,00	10	0,34
Viviendas en edificios anteriores a 1940	0	0,00	s.d.	s.d.
Viviendas en edificios de 4 o más plantas	0	0,00	s.d.	s.d.
Viv. ppls. en edificios de 4 plantas o más sin ascensor	s.d.	s.d.	s.d.	s.d.
Viviendas principales con calefacción individual	s.d.	s.d.	s.d.	s.d.
Viviendas principales con calefacción colectiva	s.d.	s.d.	s.d.	s.d.
Viviendas principales sin calefacción	105	0,00	s.d.	s.d.
Superficie media útil por habitante (m ²)	47,53		47,10	

DATOS SOCIODEMOGRÁFICOS. Sección censal: 2906707085 AEV: 2906703

Población (2011)	Sección censal		AEV	
	Valores absolutos	%	Valores absolutos	%
Población total	810		7.365	
Población menor de 15 años	105	12,96	1.355	18,40
Población de 16 a 29 años	195	24,07	1.490	20,23
Población de 16 años y más	705	87,04	6.010	81,60
Población de 75 años y más	80	9,88	245	3,33
Población extranjera	10	1,23	s.d.	s.d.
Población extranjera menor de 15 años	s.d.	s.d.	s.d.	s.d.
Hogares (2011)				
Hogares	285		2.470	
Hogares unipersonales de mayores de 65 años	15	5,26	85	3,44
Hogares con un adulto y uno o más menores	20	7,02	180	7,29
Nivel educativo y situación laboral (2011)				
Población sin estudios	100	14,08	1.285	21,38
Población activa de 16 años o más	415	51,23	3.925	53,29
Población parada 16 años o más	145	34,94	1.475	37,58
Población activa de 16 a 29 años	130	66,67	1.010	67,79
Población parada de 16 a 29 años	s.d.	s.d.	s.d.	s.d.
Población ocupada	270	33,33	2.450	33,27
Población ocupada con carácter eventual	0	0,00	20	0,82
Población ocupada no cualificada	10	3,70	200	8,16
Edificación y vivienda (2011)				
Viviendas familiares	375		2.915	
Viviendas principales	285	76,00	2.470	84,73
Viviendas secundarias	s.d.	s.d.	s.d.	s.d.
Viviendas vacías	s.d.	s.d.	s.d.	s.d.
Viviendas unifamiliares (5)	305	81,33	1.735	59,52
Viviendas en edificios de vivienda plurifamiliar (6)	70	18,67	1.180	40,48
Viviendas con superficie menor de 30m ²	0	0,00	0	0,00
Viviendas sin cuarto de aseo con inodoro	0	0,00	20	0,69
Viviendas sin baño o ducha	0	0,00	15	0,51
Viviendas en edificios en estado ruinoso, malo o deficiente	0	0,00	10	0,34
Viviendas en edificios anteriores a 1940	s.d.	s.d.	s.d.	s.d.
Viviendas en edificios de 4 o más plantas	s.d.	s.d.	s.d.	s.d.
Viv. pples. en edificios de 4 plantas o más sin ascensor	s.d.	s.d.	s.d.	s.d.
Viviendas principales con calefacción individual	s.d.	s.d.	s.d.	s.d.
Viviendas principales con calefacción colectiva	s.d.	s.d.	s.d.	s.d.
Viviendas principales sin calefacción	s.d.	s.d.	s.d.	s.d.
Superficie media útil por habitante (m ²)	57,87		47,10	

DATOS SOCIODEMOGRÁFICOS. Sección censal: 2906707089 AEV: 2906703

	Sección censal		AEV	
	Valores absolutos	%	Valores absolutos	%
Población (2011)				
Población total	1.445		7.365	
Población menor de 15 años	255	17,65	1.355	18,40
Población de 16 a 29 años	240	16,61	1.490	20,23
Población de 16 años y más	1.195	82,70	6.010	81,60
Población de 75 años y más	0	0,00	245	3,33
Población extranjera	30	2,08	s.d.	s.d.
Población extranjera menor de 15 años	s.d.	s.d.	s.d.	s.d.
Hogares (2011)				
Hogares	480		2.470	
Hogares unipersonales de mayores de 65 años	0	0,00	85	3,44
Hogares con un adulto y uno o más menores	30	6,25	180	7,29
Nivel educativo y situación laboral (2011)				
Población sin estudios	310	26,05	1.285	21,38
Población activa de 16 años o más	855	59,17	3.925	53,29
Población parada 16 años o más	350	40,94	1.475	37,58
Población activa de 16 a 29 años	160	66,67	1.010	67,79
Población parada de 16 a 29 años	75	46,88	s.d.	s.d.
Población ocupada	505	34,95	2.450	33,27
Población ocupada con carácter eventual	0	0,00	20	0,82
Población ocupada no cualificada	35	6,93	200	8,16
Edificación y vivienda (2011)				
Viviendas familiares	495		2.915	
Viviendas principales	480	96,97	2.470	84,73
Viviendas secundarias	10	2,02	s.d.	s.d.
Viviendas vacías	10	2,02	s.d.	s.d.
Viviendas unifamiliares (5)	280	56,57	1.735	59,52
Viviendas en edificios de vivienda plurifamiliar (6)	215	43,43	1.180	40,48
Viviendas con superficie menor de 30m ²	0	0,00	0	0,00
Viviendas sin cuarto de aseo con inodoro	0	0,00	20	0,69
Viviendas sin baño o ducha	15	3,13	15	0,51
Viviendas en edificios en estado ruinoso, malo o deficiente	10	2,02	10	0,34
Viviendas en edificios anteriores a 1940	0	0,00	s.d.	s.d.
Viviendas en edificios de 4 o más plantas	s.d.	s.d.	s.d.	s.d.
Viv. pples. en edificios de 4 plantas o más sin ascensor	s.d.	s.d.	s.d.	s.d.
Viviendas principales con calefacción individual	s.d.	s.d.	s.d.	s.d.
Viviendas principales con calefacción colectiva	s.d.	s.d.	s.d.	s.d.
Viviendas principales sin calefacción	s.d.	s.d.	s.d.	s.d.
Superficie media útil por habitante (m ²)	41,11		47,10	

DATOS SOCIODEMOGRÁFICOS. Sección censal: 2906707090 AEV: 2906703

	Sección censal		AEV	
	Valores absolutos	%	Valores absolutos	%
Población (2011)				
Población total	1.830		7.365	
Población menor de 15 años	395	21,58	1.355	18,40
Población de 16 a 29 años	370	20,22	1.490	20,23
Población de 16 años y más	1.435	78,42	6.010	81,60
Población de 75 años y más	100	5,46	245	3,33
Población extranjera	20	1,09	s.d.	s.d.
Población extranjera menor de 15 años	s.d.	s.d.	s.d.	s.d.
Hogares (2011)				
Hogares	630		2.470	
Hogares unipersonales de mayores de 65 años	40	6,35	85	3,44
Hogares con un adulto y uno o más menores	30	4,76	180	7,29
Nivel educativo y situación laboral (2011)				
Población sin estudios	340	23,69	1.285	21,38
Población activa de 16 años o más	895	48,91	3.925	53,29
Población parada 16 años o más	360	40,22	1.475	37,58
Población activa de 16 a 29 años	270	72,97	1.010	67,79
Población parada de 16 a 29 años	155	57,41	s.d.	s.d.
Población ocupada	535	29,23	2.450	33,27
Población ocupada con carácter eventual	0	0,00	20	0,82
Población ocupada no cualificada	10	1,87	200	8,16
Edificación y vivienda (2011)				
Viviendas familiares	720		2.915	
Viviendas principales	630	87,50	2.470	84,73
Viviendas secundarias	0	0,00	s.d.	s.d.
Viviendas vacías	90	12,50	s.d.	s.d.
Viviendas unifamiliares (5)	400	55,56	1.735	59,52
Viviendas en edificios de vivienda plurifamiliar (6)	320	44,44	1.180	40,48
Viviendas con superficie menor de 30m ²	0	0,00	0	0,00
Viviendas sin cuarto de aseo con inodoro	0	0,00	20	0,69
Viviendas sin baño o ducha	0	0,00	15	0,51
Viviendas en edificios en estado ruinoso, malo o deficiente	0	0,00	10	0,34
Viviendas en edificios anteriores a 1940	s.d.	s.d.	s.d.	s.d.
Viviendas en edificios de 4 o más plantas	0	0,00	s.d.	s.d.
Viv. ppls. en edificios de 4 plantas o más sin ascensor	s.d.	s.d.	s.d.	s.d.
Viviendas principales con calefacción individual	s.d.	s.d.	s.d.	s.d.
Viviendas principales con calefacción colectiva	s.d.	s.d.	s.d.	s.d.
Viviendas principales sin calefacción	190	0,00	s.d.	s.d.
Superficie media útil por habitante (m ²)	41,31		47,10	

INDICADORES DE VULNERABILIDAD AEV: 2906703

	AEV	Municipio	Comunidad Autónoma	España
Vulnerabilidad sociodemográfica				
% de población de 75 años y más años	3,33	7,06	7,32	8,71
% de hogares unipersonales de mayores de 65 años	3,44	9,36	8,65	9,45
% de hogares con un adulto y uno o más menores	7,29	6,22	5,21	4,83
% de población extranjera (7)	s.d.	7,85	7,88	11,26
% de población extranjera menor de 15 años (8)	s.d.	6,35	6,35	12,30
Vulnerabilidad socioeconómica				
% de población en paro (IBVU)	37,58	35,70	38,89	29,64
% de población juvenil en paro (9)	s.d.	51,99	53,55	44,81
% de ocupados eventuales	0,82	0,52	26,49	19,35
% de ocupados no cualificados	8,16	11,95	13,54	11,03
% de población sin estudios (IBVU)	21,38	11,40	14,83	10,92
Vulnerabilidad residencial				
% de viviendas con una superficie menor de 30 m ²	0,00	0,33	0,27	0,28
Superficie media útil por habitante (m ²)	47,10	45,77	57,18	51,82
% de viviendas sin cuarto de aseo con inodoro	0,69	0,70	0,58	0,41
% de viviendas sin baño o ducha	0,51	0,43	0,58	0,37
% de viviendas en estado ruinoso, malo o deficiente (IBVU)	0,34	5,97	6,38	6,99
% de viviendas en edificios anteriores a 1940	s.d.	1,38	8,70	13,20
% de viv. ppales. en edificios de 4 o más plantas sin ascensor	s.d.	81,43	26,84	25,50
% de viviendas principales sin calefacción	s.d.	11,64	75,16	43,14

Definiciones y Síntesis Metodológica

ESTE CATÁLOGO REFERIDO A 2011 SÓLO IDENTIFICA ÁREAS ESTADÍSTICAS VULNERABLES (AEV), NO BARRIOS VULNERABLES

ÁREA ESTADÍSTICA VULNERABLE (AEV):

Agrupación de secciones censales colindantes y de cierta homogeneidad urbanística, de entre 3.500 y 15.000 habitantes en las que, al menos, uno de los tres Indicadores Básicos de Vulnerabilidad Urbana (IBVU Estudios, IBVU Vivienda o IBVU Paro) del conjunto supera el valor establecido como referencia de vulnerabilidad.

- IBVU Estudios: Porcentaje de población analfabeta y sin estudios de 16 años o más, sobre el total de población de 16 años o más. Valor de referencia de vulnerabilidad (2011): 16,38%.

- IBVU Vivienda: Porcentaje de viviendas familiares (principales, secundarias, vacías) en edificios en estado en estado ruinoso, malo o deficiente, sobre el total de viviendas familiares (principales, secundarias, vacías). Valor de referencia de vulnerabilidad (2011): 17,50 %.

- IBVU Paro: Porcentaje de la población de 16 años o más en situación de paro, respecto al total de población activa de 16 años o más. Valor de referencia de vulnerabilidad (2011): 42,33 %.

Las Áreas Estadísticas Vulnerables (AEV) son el resultado de un análisis detallado de los tres Indicadores Básicos de Vulnerabilidad Urbana (IBVU) sobre las secciones censales, realizado en gabinete, teniendo en cuenta el soporte urbano real, y por tanto definiendo continuidades, delimitando barreras y realizando, dentro de lo que permite la fotografía aérea, un primer análisis de la homogeneidad morfológica de los espacios.

BARRIO VULNERABLE (BV) (Sólo 2001):

Se entiende por Barrio Vulnerable (BV) un conjunto urbano de cierta homogeneidad y continuidad urbanística, delimitado partiendo siempre de un Área Estadística Vulnerable (AEV), pero perfilando esta delimitación estadística en base a los 3 IBVU mencionados desde el punto de vista urbanístico, buscando por tanto una mayor correspondencia con los tejidos morfológicos de las ciudades. La delimitación de Barrios Vulnerables se realizó sólo en el Catálogo de 2001, partiendo de las Áreas Estadísticas Vulnerables previamente identificadas en 2001, perfilando su delimitación con trabajo de campo y la información aportada por los técnicos municipales contactados en cada Ayuntamiento, quedando definida la delimitación de cada BV en función de estos datos. El Catálogo de 2001 incluía, para cada uno de estos BV una "Descripción Urbanística", que trataba de reflejar su realidad actual tanto urbana como social.

El presente Catálogo de 2011 sólo contempla la delimitación de AEV de 2011, sin que se haya realizado la delimitación de BV ni las correspondientes fichas de "Descripción Urbanística" de 2011. No obstante, y para comparar la evolución de los BV identificados en 2001, en la ficha de cada AEV de 2011 se recoge la delimitación de BV de 2001, si hubiera coincidencia aproximada.

SÍNTESIS METODOLÓGICA (2011):

El cuerpo de estudio del Catálogo de Barrios Vulnerables de 2011 sigue el criterio establecido en los Catálogos anteriores: centrándose en los municipios mayores de 50.000 habitantes y capitales de provincia. De este modo, el ámbito de análisis del Catálogo de 2011 cuenta con un total de 147 ciudades, 8 más que en el Catálogo de 2001 y 30 más que en el Catálogo de 1991.

Los trabajos del Catálogo de 2011, siguen la misma metodología que los de 1991, 2001, y 2006, con la única particularidad de que sólo identifican las Áreas Estadísticas Vulnerables, sin realizar el análisis urbanístico detallado que permitía identificar a partir de ellas los Barrios Vulnerables.

Para su desarrollo se ha partido del análisis de la evolución de los Barrios Vulnerables identificados en 2001, viendo primero si seguían o no siendo vulnerables en el año 2011. Posteriormente, se han identificado las nuevas Áreas Estadísticas Vulnerables no coincidentes con Barrios Vulnerables identificados en el Catálogo de 2001, incluyendo también las ciudades que no contaban con Barrios Vulnerables en 2001.

Una vez identificadas las secciones censales que, en cada una de las fechas de estudio, superan los umbrales de referencia (para uno o varios de los 3 Indicadores Básicos de Vulnerabilidad Urbana IBVU), se procede a agrupar estas secciones en Áreas Estadísticas Vulnerables (AEV).

La metodología detallada completa puede consultarse en:

http://www.fomento.gob.es/MFOM.BarriosVulnerables/static/adjunto/Sintesis_metodologica_general_catalogo_bbv.pdf

NOTAS:

- (5) Viviendas Unifamiliares: Número de viviendas en edificios con uso predominantemente residencial que sólo tienen una vivienda.
- (6) Viviendas en edificios de Vivienda Plurifamiliar: Número de viviendas en edificios con uso predominantemente residencial que tienen más un inmueble. (El Censo de 2011 define Inmueble como: Unidad operativa usada en el cuaderno de recorrido del agente censal, que corresponde, según su uso, a una vivienda o un local. Cada inmueble se corresponde con una combinación diferente de los valores de planta y puerta).
- (7) Porcentaje de Población Extranjera: Porcentaje de personas de nacionalidad extranjera, respecto al total de población. (%)
- (8) Porcentaje de Población Extranjera menor de 15 años: Porcentaje de menores de 15 años de edad con nacionalidad extranjera, respecto al total de población menor de 15 años. (%)
- (9) Porcentaje de Población juvenil en paro: Porcentaje de la población de 16 a 29 años en situación de paro respecto al total de población activa de 16 a 29 años. (%)