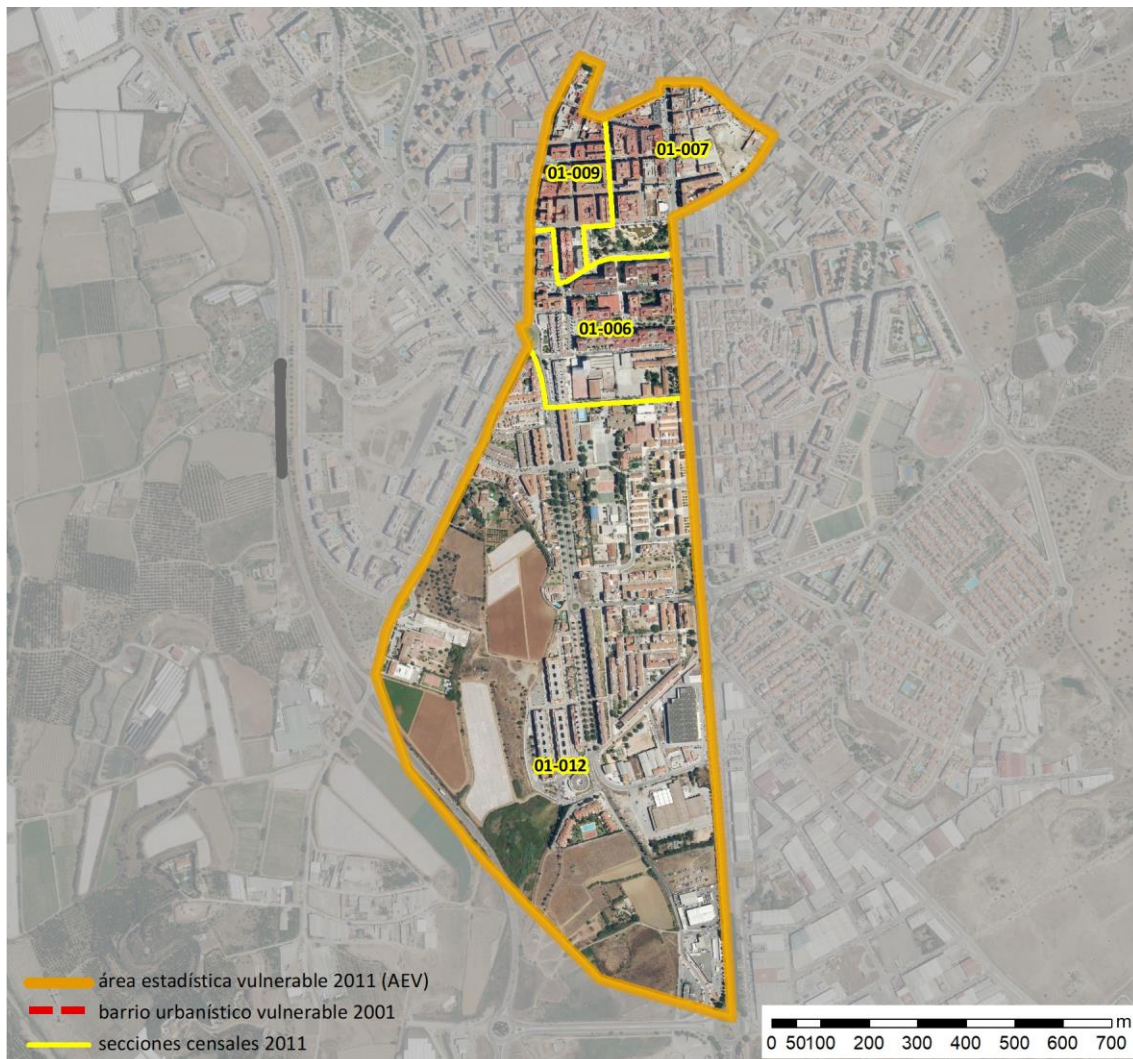


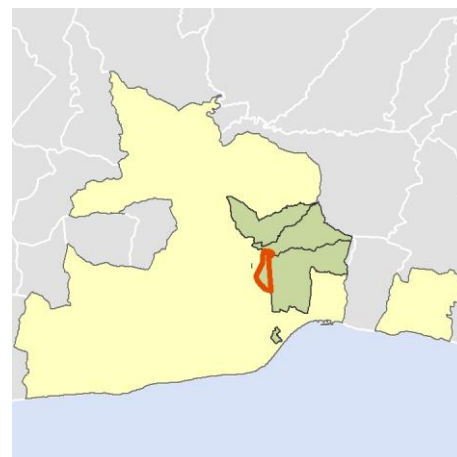
Ficha AEV (Área Estadística Vulnerable): 2909402



Localización en detalle del AEV

Datos básicos

Población del AEV	6.760
Viviendas	3.255
Densidad población (pob/Km ²)	7.777,64
Densidad vivienda (Viv/Ha)	37,45
Superficie (Ha)	86,92
Nº de secciones censales del AEV	4



Localización del AEV dentro del término municipal

Indicadores básicos de vulnerabilidad (IBVU)

	Valor del AEV	Valor de referencia de vulnerabilidad ⁽¹⁾
IBVU Estudios ⁽²⁾	16,17 %	16,38 %
IBVU Viviendas ⁽³⁾	2,30 %	17,50 %
IBVU Paro ⁽⁴⁾	44,54 %	42,33 %

(1) Valor que se ha tomado como referencia de vulnerabilidad para cada IBVU.

(2) IBVU Estudios: Porcentaje de población analfabeta y sin estudios de 16 años o más, sobre el total de población de 16 años o más.

(3) IBVU Vivienda: Porcentaje de viviendas familiares en edificios en estado ruinoso, malo o deficiente, sobre el total de viviendas familiares.

(4) IBVU Paro: Porcentaje de la población de 16 años o más en situación de paro, respecto al total de población activa de 16 años o más.

DATOS SOCIODEMOGRÁFICOS. Sección censal: 2909401006 AEV: 2909402

Población (2011)	Sección censal		AEV	
	Valores absolutos	%	Valores absolutos	%
Población total	1.480		6.760	
Población menor de 15 años	180	12,16	1.005	14,87
Población de 16 a 29 años	325	21,96	1.445	21,38
Población de 16 años y más	1.300	87,84	5.750	85,06
Población de 75 años y más	100	6,76	420	6,21
Población extranjera	75	5,07	600	8,88
Población extranjera menor de 15 años	s.d.	s.d.	s.d.	s.d.
Hogares (2011)				
Hogares	565		2.505	
Hogares unipersonales de mayores de 65 años	30	5,31	125	4,99
Hogares con un adulto y uno o más menores	55	9,73	200	7,98
Nivel educativo y situación laboral (2011)				
Población sin estudios	245	18,85	930	16,17
Población activa de 16 años o más	830	56,08	3.660	54,14
Población parada 16 años o más	385	46,39	1.630	44,54
Población activa de 16 a 29 años	265	81,54	950	65,74
Población parada de 16 a 29 años	165	62,26	s.d.	s.d.
Población ocupada	445	30,07	2.030	30,03
Población ocupada con carácter eventual	0	0,00	0	0,00
Población ocupada no cualificada	75	16,85	340	16,75
Edificación y vivienda (2011)				
Viviendas familiares	795		3.255	
Viviendas principales	565	71,07	2.505	76,96
Viviendas secundarias	40	5,03	190	5,84
Viviendas vacías	190	23,90	560	17,20
Viviendas unifamiliares (5)	0	0,00	220	6,76
Viviendas en edificios de vivienda plurifamiliar (6)	795	100,00	3.035	93,24
Viviendas con superficie menor de 30m ²	0	0,00	0	0,00
Viviendas sin cuarto de aseo con inodoro	30	5,31	35	1,08
Viviendas sin baño o ducha	30	5,31	35	1,08
Viviendas en edificios en estado ruinoso, malo o deficiente	0	0,00	75	2,30
Viviendas en edificios anteriores a 1940	0	0,00	s.d.	s.d.
Viviendas en edificios de 4 o más plantas	565	71,07	2.140	65,75
Viv. ppls. en edificios de 4 plantas o más sin ascensor	0	0,00	110	4,39
Viviendas principales con calefacción individual	s.d.	s.d.	s.d.	s.d.
Viviendas principales con calefacción colectiva	s.d.	s.d.	s.d.	s.d.
Viviendas principales sin calefacción	165	0,00	840	33,53
Superficie media útil por habitante (m ²)	48,34		43,94	

DATOS SOCIODEMOGRÁFICOS. Sección censal: 2909401007 AEV: 2909402

Población (2011)	Sección censal		AEV	
	Valores absolutos	%	Valores absolutos	%
Población total	975		6.760	
Población menor de 15 años	145	14,87	1.005	14,87
Población de 16 a 29 años	205	21,03	1.445	21,38
Población de 16 años y más	830	85,13	5.750	85,06
Población de 75 años y más	125	12,82	420	6,21
Población extranjera	65	6,67	600	8,88
Población extranjera menor de 15 años	20	13,79	s.d.	s.d.
Hogares (2011)				
Hogares	385		2.505	
Hogares unipersonales de mayores de 65 años	45	11,69	125	4,99
Hogares con un adulto y uno o más menores	15	3,90	200	7,98
Nivel educativo y situación laboral (2011)				
Población sin estudios	145	17,47	930	16,17
Población activa de 16 años o más	495	50,77	3.660	54,14
Población parada 16 años o más	195	39,39	1.630	44,54
Población activa de 16 a 29 años	150	73,17	950	65,74
Población parada de 16 a 29 años	100	66,67	s.d.	s.d.
Población ocupada	300	30,77	2.030	30,03
Población ocupada con carácter eventual	0	0,00	0	0,00
Población ocupada no cualificada	60	20,00	340	16,75
Edificación y vivienda (2011)				
Viviendas familiares	620		3.255	
Viviendas principales	385	62,10	2.505	76,96
Viviendas secundarias	70	11,29	190	5,84
Viviendas vacías	165	26,61	560	17,20
Viviendas unifamiliares (5)	130	20,97	220	6,76
Viviendas en edificios de vivienda plurifamiliar (6)	490	79,03	3.035	93,24
Viviendas con superficie menor de 30m ²	0	0,00	0	0,00
Viviendas sin cuarto de aseo con inodoro	0	0,00	35	1,08
Viviendas sin baño o ducha	0	0,00	35	1,08
Viviendas en edificios en estado ruinoso, malo o deficiente	45	7,26	75	2,30
Viviendas en edificios anteriores a 1940	s.d.	s.d.	s.d.	s.d.
Viviendas en edificios de 4 o más plantas	315	50,81	2.140	65,75
Viv. ppls. en edificios de 4 plantas o más sin ascensor	50	12,99	110	4,39
Viviendas principales con calefacción individual	s.d.	s.d.	s.d.	s.d.
Viviendas principales con calefacción colectiva	s.d.	s.d.	s.d.	s.d.
Viviendas principales sin calefacción	140	0,00	840	33,53
Superficie media útil por habitante (m ²)	60,41		43,94	

DATOS SOCIODEMOGRÁFICOS. Sección censal: 2909401009 AEV: 2909402

Población (2011)	Sección censal		AEV	
	Valores absolutos	%	Valores absolutos	%
Población total	2.120		6.760	
Población menor de 15 años	250	11,79	1.005	14,87
Población de 16 a 29 años	400	18,87	1.445	21,38
Población de 16 años y más	1.865	87,97	5.750	85,06
Población de 75 años y más	195	9,20	420	6,21
Población extranjera	235	11,08	600	8,88
Población extranjera menor de 15 años	80	32,00	s.d.	s.d.
Hogares (2011)				
Hogares	800		2.505	
Hogares unipersonales de mayores de 65 años	50	6,25	125	4,99
Hogares con un adulto y uno o más menores	70	8,75	200	7,98
Nivel educativo y situación laboral (2011)				
Población sin estudios	400	21,45	930	16,17
Población activa de 16 años o más	980	46,23	3.660	54,14
Población parada 16 años o más	380	38,78	1.630	44,54
Población activa de 16 a 29 años	165	41,25	950	65,74
Población parada de 16 a 29 años	s.d.	s.d.	s.d.	s.d.
Población ocupada	600	28,30	2.030	30,03
Población ocupada con carácter eventual	0	0,00	0	0,00
Población ocupada no cualificada	155	25,83	340	16,75
Edificación y vivienda (2011)				
Viviendas familiares	865		3.255	
Viviendas principales	800	92,49	2.505	76,96
Viviendas secundarias	20	2,31	190	5,84
Viviendas vacías	45	5,20	560	17,20
Viviendas unifamiliares (5)	20	2,31	220	6,76
Viviendas en edificios de vivienda plurifamiliar (6)	845	97,69	3.035	93,24
Viviendas con superficie menor de 30m ²	0	0,00	0	0,00
Viviendas sin cuarto de aseo con inodoro	0	0,00	35	1,08
Viviendas sin baño o ducha	0	0,00	35	1,08
Viviendas en edificios en estado ruinoso, malo o deficiente	30	3,47	75	2,30
Viviendas en edificios anteriores a 1940	0	0,00	s.d.	s.d.
Viviendas en edificios de 4 o más plantas	775	89,60	2.140	65,75
Viv. ppls. en edificios de 4 plantas o más sin ascensor	55	6,88	110	4,39
Viviendas principales con calefacción individual	s.d.	s.d.	s.d.	s.d.
Viviendas principales con calefacción colectiva	s.d.	s.d.	s.d.	s.d.
Viviendas principales sin calefacción	250	0,00	840	33,53
Superficie media útil por habitante (m ²)	38,76		43,94	

DATOS SOCIODEMOGRÁFICOS. Sección censal: 2909401012 AEV: 2909402

Población (2011)	Sección censal		AEV	
	Valores absolutos	%	Valores absolutos	%
Población total	2.185		6.760	
Población menor de 15 años	430	19,68	1.005	14,87
Población de 16 a 29 años	515	23,57	1.445	21,38
Población de 16 años y más	1.755	80,32	5.750	85,06
Población de 75 años y más	0	0,00	420	6,21
Población extranjera	225	10,30	600	8,88
Población extranjera menor de 15 años	45	10,47	s.d.	s.d.
Hogares (2011)				
Hogares	755		2.505	
Hogares unipersonales de mayores de 65 años	0	0,00	125	4,99
Hogares con un adulto y uno o más menores	60	7,95	200	7,98
Nivel educativo y situación laboral (2011)				
Población sin estudios	140	7,98	930	16,17
Población activa de 16 años o más	1.355	62,01	3.660	54,14
Población parada 16 años o más	670	49,45	1.630	44,54
Población activa de 16 a 29 años	370	71,84	950	65,74
Población parada de 16 a 29 años	185	50,00	s.d.	s.d.
Población ocupada	685	31,35	2.030	30,03
Población ocupada con carácter eventual	0	0,00	0	0,00
Población ocupada no cualificada	50	7,30	340	16,75
Edificación y vivienda (2011)				
Viviendas familiares	975		3.255	
Viviendas principales	755	77,44	2.505	76,96
Viviendas secundarias	60	6,15	190	5,84
Viviendas vacías	160	16,41	560	17,20
Viviendas unifamiliares (5)	70	7,18	220	6,76
Viviendas en edificios de vivienda plurifamiliar (6)	905	92,82	3.035	93,24
Viviendas con superficie menor de 30m ²	0	0,00	0	0,00
Viviendas sin cuarto de aseo con inodoro	5	0,66	35	1,08
Viviendas sin baño o ducha	5	0,66	35	1,08
Viviendas en edificios en estado ruinoso, malo o deficiente	0	0,00	75	2,30
Viviendas en edificios anteriores a 1940	0	0,00	s.d.	s.d.
Viviendas en edificios de 4 o más plantas	485	49,74	2.140	65,75
Viv. ppls. en edificios de 4 plantas o más sin ascensor	5	0,66	110	4,39
Viviendas principales con calefacción individual	s.d.	s.d.	s.d.	s.d.
Viviendas principales con calefacción colectiva	s.d.	s.d.	s.d.	s.d.
Viviendas principales sin calefacción	285	0,00	840	33,53
Superficie media útil por habitante (m ²)	37,93		43,94	

INDICADORES DE VULNERABILIDAD AEV: 2909402

	AEV	Municipio	Comunidad Autónoma	España
Vulnerabilidad sociodemográfica				
% de población de 75 años y más años	6,21	6,25	7,32	8,71
% de hogares unipersonales de mayores de 65 años	4,99	7,29	8,65	9,45
% de hogares con un adulto y uno o más menores	7,98	5,19	5,21	4,83
% de población extranjera (7)	8,88	11,10	7,88	11,26
% de población extranjera menor de 15 años (8)	s.d.	7,37	7,37	12,30
Vulnerabilidad socioeconómica				
% de población en paro (IBVU)	44,54	41,36	38,89	29,64
% de población juvenil en paro (9)	s.d.	57,13	53,55	44,81
% de ocupados eventuales	0,00	0,67	26,49	19,35
% de ocupados no cualificados	16,75	11,58	13,54	11,03
% de población sin estudios (IBVU)	16,17	14,72	14,83	10,92
Vulnerabilidad residencial				
% de viviendas con una superficie menor de 30 m ²	0,00	0,70	0,27	0,28
Superficie media útil por habitante (m ²)	43,94	78,03	57,18	51,82
% de viviendas sin cuarto de aseo con inodoro	1,08	1,15	0,58	0,41
% de viviendas sin baño o ducha	1,08	0,93	0,58	0,37
% de viviendas en estado ruinoso, malo o deficiente (IBVU)	2,30	6,68	6,38	6,99
% de viviendas en edificios anteriores a 1940	s.d.	4,35	8,70	13,20
% de viv. ppales. en edificios de 4 o más plantas sin ascensor	4,39	89,25	26,84	25,50
% de viviendas principales sin calefacción	33,53	11,44	75,16	43,14

Definiciones y Síntesis Metodológica

ESTE CATÁLOGO REFERIDO A 2011 SÓLO IDENTIFICA ÁREAS ESTADÍSTICAS VULNERABLES (AEV), NO BARRIOS VULNERABLES

ÁREA ESTADÍSTICA VULNERABLE (AEV):

Agrupación de secciones censales colindantes y de cierta homogeneidad urbanística, de entre 3.500 y 15.000 habitantes en las que, al menos, uno de los tres Indicadores Básicos de Vulnerabilidad Urbana (IBVU Estudios, IBVU Vivienda o IBVU Paro) del conjunto supera el valor establecido como referencia de vulnerabilidad.

- IBVU Estudios: Porcentaje de población analfabeta y sin estudios de 16 años o más, sobre el total de población de 16 años o más. Valor de referencia de vulnerabilidad (2011): 16,38%.

- IBVU Vivienda: Porcentaje de viviendas familiares (principales, secundarias, vacías) en edificios en estado ruinoso, malo o deficiente, sobre el total de viviendas familiares (principales, secundarias, vacías). Valor de referencia de vulnerabilidad (2011): 17,50 %.

- IBVU Paro: Porcentaje de la población de 16 años o más en situación de paro, respecto al total de población activa de 16 años o más. Valor de referencia de vulnerabilidad (2011): 42,33 %.

Las Áreas Estadísticas Vulnerables (AEV) son el resultado de un análisis detallado de los tres Indicadores Básicos de Vulnerabilidad Urbana (IBVU) sobre las secciones censales, realizado en gabinete, teniendo en cuenta el soporte urbano real, y por tanto definiendo continuidades, delimitando barreras y realizando, dentro de lo que permite la fotografía aérea, un primer análisis de la homogeneidad morfológica de los espacios.

BARRIO VULNERABLE (BV) (Sólo 2001):

Se entiende por Barrio Vulnerable (BV) un conjunto urbano de cierta homogeneidad y continuidad urbanística, delimitado partiendo siempre de un Área Estadística Vulnerable (AEV), pero perfilando esta delimitación estadística en base a los 3 IBVU mencionados desde el punto de vista urbanístico, buscando por tanto una mayor correspondencia con los tejidos morfológicos de las ciudades. La delimitación de Barrios Vulnerables se realizó sólo en el Catálogo de 2001, partiendo de las Áreas Estadísticas Vulnerables previamente identificadas en 2001, perfilando su delimitación con trabajo de campo y la información aportada por los técnicos municipales contactados en cada Ayuntamiento, quedando definida la delimitación de cada BV en función de estos datos. El Catálogo de 2001 incluía, para cada uno de estos BV una "Descripción Urbanística", que trataba de reflejar su realidad actual tanto urbana como social.

El presente Catálogo de 2011 sólo contempla la delimitación de AEV de 2011, sin que se haya realizado la delimitación de BV ni las correspondientes fichas de "Descripción Urbanística" de 2011. No obstante, y para comparar la evolución de los BV identificados en 2001, en la ficha de cada AEV de 2011 se recoge la delimitación de BV de 2001, si hubiera coincidencia aproximada.

SÍNTESIS METODOLÓGICA (2011):

El cuerpo de estudio del Catálogo de Barrios Vulnerables de 2011 sigue el criterio establecido en los Catálogos anteriores: centrándose en los municipios mayores de 50.000 habitantes y capitales de provincia. De este modo, el ámbito de análisis del Catálogo de 2011 cuenta con un total de 147 ciudades, 8 más que en el Catálogo de 2001 y 30 más que en el Catálogo de 1991.

Los trabajos del Catálogo de 2011, siguen la misma metodología que los de 1991, 2001, y 2006, con la única particularidad de que sólo identifican las Áreas Estadísticas Vulnerables, sin realizar el análisis urbanístico detallado que permitía identificar a partir de ellas los Barrios Vulnerables.

Para su desarrollo se ha partido del análisis de la evolución de los Barrios Vulnerables identificados en 2001, viendo primero si seguían o no siendo vulnerables en el año 2011. Posteriormente, se han identificado las nuevas Áreas Estadísticas Vulnerables no coincidentes con Barrios Vulnerables identificados en el Catálogo de 2001, incluyendo también las ciudades que no contaban con Barrios Vulnerables en 2001.

Una vez identificadas las secciones censales que, en cada una de las fechas de estudio, superan los umbrales de referencia (para uno o varios de los 3 Indicadores Básicos de Vulnerabilidad Urbana IBVU), se procede a agrupar estas secciones en Áreas Estadísticas Vulnerables (AEV).

La metodología detallada completa puede consultarse en:

http://www.fomento.gob.es/MFOM.BarriosVulnerables/static/adjunto/Sintesis_metodologica_general_catalogo_bbv.pdf

NOTAS:

- (5) Viviendas Unifamiliares: Número de viviendas en edificios con uso predominantemente residencial que sólo tienen una vivienda.
- (6) Viviendas en edificios de Vivienda Plurifamiliar: Número de viviendas en edificios con uso predominantemente residencial que tienen más un inmueble. (El Censo de 2011 define Inmueble como: Unidad operativa usada en el cuaderno de recorrido del agente censal, que corresponde, según su uso, a una vivienda o un local. Cada inmueble se corresponde con una combinación diferente de los valores de planta y puerta).
- (7) Porcentaje de Población Extranjera: Porcentaje de personas de nacionalidad extranjera, respecto al total de población. (%)
- (8) Porcentaje de Población Extranjera menor de 15 años: Porcentaje de menores de 15 años de edad con nacionalidad extranjera, respecto al total de población menor de 15 años. (%)
- (9) Porcentaje de Población juvenil en paro: Porcentaje de la población de 16 a 29 años en situación de paro respecto al total de población activa de 16 a 29 años. (%)