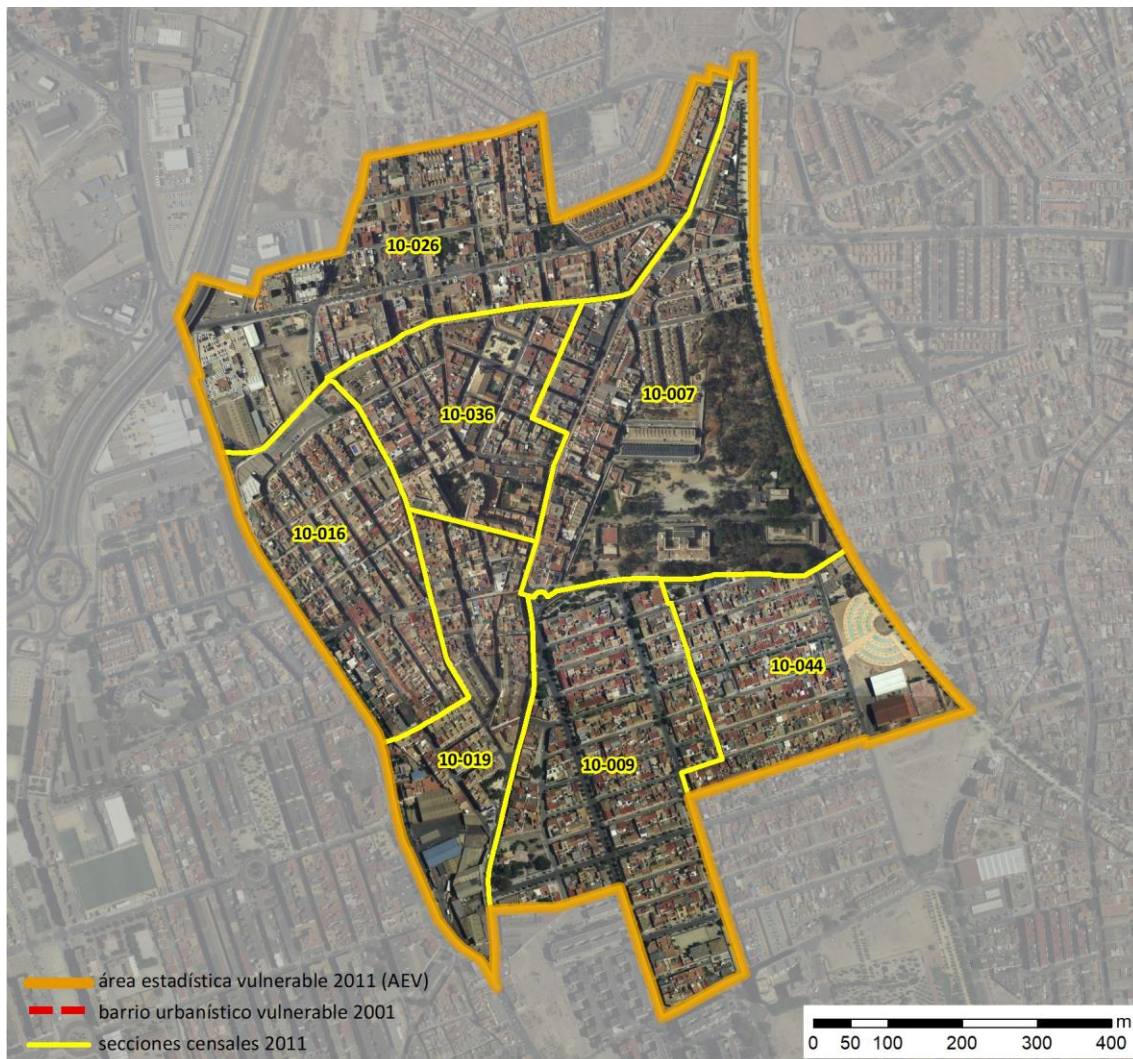


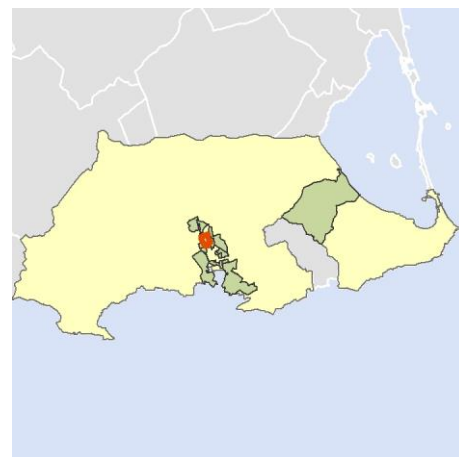
## Ficha AEV (Área Estadística Vulnerable): 3001601



Localización en detalle del AEV

### Datos básicos

Población del AEV	7.120
Viviendas	3.370
Densidad población (pob/Km <sup>2</sup> )	10.108,69
Densidad vivienda (Viv/Ha)	47,85
Superficie (Ha)	70,43
Nº de secciones censales del AEV	7



Localización del AEV dentro del término municipal

### Indicadores básicos de vulnerabilidad (IBVU)

	Valor del AEV	Valor de referencia de vulnerabilidad <sup>(1)</sup>
<b>IBVU Estudios</b> <sup>(2)</sup>	<b>17,82 %</b>	16,38 %
<b>IBVU Viviendas</b> <sup>(3)</sup>	<b>1,63 %</b>	17,50 %
<b>IBVU Paro</b> <sup>(4)</sup>	<b>41,22 %</b>	42,33 %

(1) Valor que se ha tomado como referencia de vulnerabilidad para cada IBVU.

(2) IBVU Estudios: Porcentaje de población analfabeta y sin estudios de 16 años o más, sobre el total de población de 16 años o más.

(3) IBVU Vivienda: Porcentaje de viviendas familiares en edificios en estado ruinoso, malo o deficiente, sobre el total de viviendas familiares.

(4) IBVU Paro: Porcentaje de la población de 16 años o más en situación de paro, respecto al total de población activa de 16 años o más.

DATOS SOCIODEMOGRÁFICOS. Sección censal: 3001610007 AEV: 3001601

Población (2011)	Sección censal		AEV	
	Valores absolutos	%	Valores absolutos	%
Población total	845		7.120	
Población menor de 15 años	210	24,85	1.075	15,10
Población de 16 a 29 años	135	15,98	1.205	16,92
Población de 16 años y más	640	75,74	5.950	83,57
Población de 75 años y más	115	13,61	780	10,96
Población extranjera	160	18,93	605	8,50
Población extranjera menor de 15 años	45	21,43	s.d.	s.d.
<b>Hogares (2011)</b>				
Hogares	315		2.655	
Hogares unipersonales de mayores de 65 años	25	7,94	315	11,86
Hogares con un adulto y uno o más menores	20	6,35	125	4,71
<b>Nivel educativo y situación laboral (2011)</b>				
Población sin estudios	160	25,20	1.060	17,82
Población activa de 16 años o más	380	44,97	3.530	49,58
Población parada 16 años o más	125	32,89	1.455	41,22
Población activa de 16 a 29 años	115	85,19	s.d.	s.d.
Población parada de 16 a 29 años	35	30,43	s.d.	s.d.
Población ocupada	255	30,18	2.075	29,14
Población ocupada con carácter eventual	0	0,00	15	0,72
Población ocupada no cualificada	0	0,00	275	13,25
<b>Edificación y vivienda (2011)</b>				
Viviendas familiares	420		3.370	
Viviendas principales	315	75,00	2.655	78,78
Viviendas secundarias	s.d.	s.d.	s.d.	s.d.
Viviendas vacías	s.d.	s.d.	s.d.	s.d.
Viviendas unifamiliares (5)	275	65,48	1.945	57,72
Viviendas en edificios de vivienda plurifamiliar (6)	145	34,52	1.425	42,28
Viviendas con superficie menor de 30m <sup>2</sup>	0	0,00	0	0,00
Viviendas sin cuarto de aseo con inodoro	0	0,00	0	0,00
Viviendas sin baño o ducha	0	0,00	10	0,30
Viviendas en edificios en estado ruinoso, malo o deficiente	0	0,00	55	1,63
Viviendas en edificios anteriores a 1940	0	0,00	s.d.	s.d.
Viviendas en edificios de 4 o más plantas	0	0,00	s.d.	s.d.
Viv. ppls. en edificios de 4 plantas o más sin ascensor	s.d.	s.d.	s.d.	s.d.
Viviendas principales con calefacción individual	s.d.	s.d.	s.d.	s.d.
Viviendas principales con calefacción colectiva	s.d.	s.d.	s.d.	s.d.
Viviendas principales sin calefacción	120	0,00	s.d.	s.d.
Superficie media útil por habitante (m <sup>2</sup> )	44,73		44,29	

DATOS SOCIODEMOGRÁFICOS. Sección censal: 3001610009 AEV: 3001601

	Sección censal		AEV	
	Valores absolutos	%	Valores absolutos	%
<b>Población (2011)</b>				
Población total	1.095		7.120	
Población menor de 15 años	155	14,16	1.075	15,10
Población de 16 a 29 años	100	9,13	1.205	16,92
Población de 16 años y más	945	86,30	5.950	83,57
Población de 75 años y más	120	10,96	780	10,96
Población extranjera	20	1,83	605	8,50
Población extranjera menor de 15 años	s.d.	s.d.	s.d.	s.d.
<b>Hogares (2011)</b>				
Hogares	400		2.655	
Hogares unipersonales de mayores de 65 años	55	13,75	315	11,86
Hogares con un adulto y uno o más menores	10	2,50	125	4,71
<b>Nivel educativo y situación laboral (2011)</b>				
Población sin estudios	240	25,40	1.060	17,82
Población activa de 16 años o más	640	58,45	3.530	49,58
Población parada 16 años o más	315	49,22	1.455	41,22
Población activa de 16 a 29 años	65	65,00	s.d.	s.d.
Población parada de 16 a 29 años	s.d.	s.d.	s.d.	s.d.
Población ocupada	325	29,68	2.075	29,14
Población ocupada con carácter eventual	15	4,62	15	0,72
Población ocupada no cualificada	50	15,38	275	13,25
<b>Edificación y vivienda (2011)</b>				
Viviendas familiares	490		3.370	
Viviendas principales	400	81,63	2.655	78,78
Viviendas secundarias	5	1,02	s.d.	s.d.
Viviendas vacías	85	17,35	s.d.	s.d.
Viviendas unifamiliares (5)	365	74,49	1.945	57,72
Viviendas en edificios de vivienda plurifamiliar (6)	125	25,51	1.425	42,28
Viviendas con superficie menor de 30m <sup>2</sup>	0	0,00	0	0,00
Viviendas sin cuarto de aseo con inodoro	0	0,00	0	0,00
Viviendas sin baño o ducha	0	0,00	10	0,30
Viviendas en edificios en estado ruinoso, malo o deficiente	20	4,08	55	1,63
Viviendas en edificios anteriores a 1940	s.d.	s.d.	s.d.	s.d.
Viviendas en edificios de 4 o más plantas	s.d.	s.d.	s.d.	s.d.
Viv. pples. en edificios de 4 plantas o más sin ascensor	s.d.	s.d.	s.d.	s.d.
Viviendas principales con calefacción individual	s.d.	s.d.	s.d.	s.d.
Viviendas principales con calefacción colectiva	s.d.	s.d.	s.d.	s.d.
Viviendas principales sin calefacción	s.d.	s.d.	s.d.	s.d.
Superficie media útil por habitante (m <sup>2</sup> )	49,22		44,29	

DATOS SOCIODEMOGRÁFICOS. Sección censal: 3001610016 AEV: 3001601

Población (2011)	Sección censal		AEV	
	Valores absolutos	%	Valores absolutos	%
Población total	1.445		7.120	
Población menor de 15 años	395	27,34	1.075	15,10
Población de 16 a 29 años	205	14,19	1.205	16,92
Población de 16 años y más	1.045	72,32	5.950	83,57
Población de 75 años y más	140	9,69	780	10,96
Población extranjera	250	17,30	605	8,50
Población extranjera menor de 15 años	85	21,52	s.d.	s.d.
<b>Hogares (2011)</b>				
Hogares	495		2.655	
Hogares unipersonales de mayores de 65 años	45	9,09	315	11,86
Hogares con un adulto y uno o más menores	35	7,07	125	4,71
<b>Nivel educativo y situación laboral (2011)</b>				
Población sin estudios	150	14,29	1.060	17,82
Población activa de 16 años o más	690	47,75	3.530	49,58
Población parada 16 años o más	285	41,30	1.455	41,22
Población activa de 16 a 29 años	155	75,61	s.d.	s.d.
Población parada de 16 a 29 años	65	41,94	s.d.	s.d.
Población ocupada	405	28,03	2.075	29,14
Población ocupada con carácter eventual	0	0,00	15	0,72
Población ocupada no cualificada	55	13,58	275	13,25
<b>Edificación y vivienda (2011)</b>				
Viviendas familiares	600		3.370	
Viviendas principales	495	82,50	2.655	78,78
Viviendas secundarias	10	1,67	s.d.	s.d.
Viviendas vacías	95	15,83	s.d.	s.d.
Viviendas unifamiliares (5)	250	41,67	1.945	57,72
Viviendas en edificios de vivienda plurifamiliar (6)	350	58,33	1.425	42,28
Viviendas con superficie menor de 30m <sup>2</sup>	0	0,00	0	0,00
Viviendas sin cuarto de aseo con inodoro	0	0,00	0	0,00
Viviendas sin baño o ducha	0	0,00	10	0,30
Viviendas en edificios en estado ruinoso, malo o deficiente	0	0,00	55	1,63
Viviendas en edificios anteriores a 1940	0	0,00	s.d.	s.d.
Viviendas en edificios de 4 o más plantas	0	0,00	s.d.	s.d.
Viv. ppls. en edificios de 4 plantas o más sin ascensor	s.d.	s.d.	s.d.	s.d.
Viviendas principales con calefacción individual	s.d.	s.d.	s.d.	s.d.
Viviendas principales con calefacción colectiva	s.d.	s.d.	s.d.	s.d.
Viviendas principales sin calefacción	s.d.	s.d.	s.d.	s.d.
Superficie media útil por habitante (m <sup>2</sup> )	33,22		44,29	



DATOS SOCIODEMOGRÁFICOS. Sección censal: 3001610019 AEV: 3001601

Población (2011)	Sección censal		AEV	
	Valores absolutos	%	Valores absolutos	%
Población total	860		7.120	
Población menor de 15 años	85	9,88	1.075	15,10
Población de 16 a 29 años	140	16,28	1.205	16,92
Población de 16 años y más	780	90,70	5.950	83,57
Población de 75 años y más	85	9,88	780	10,96
Población extranjera	50	5,81	605	8,50
Población extranjera menor de 15 años	s.d.	s.d.	s.d.	s.d.
<b>Hogares (2011)</b>				
Hogares	315		2.655	
Hogares unipersonales de mayores de 65 años	25	7,94	315	11,86
Hogares con un adulto y uno o más menores	15	4,76	125	4,71
<b>Nivel educativo y situación laboral (2011)</b>				
Población sin estudios	110	14,10	1.060	17,82
Población activa de 16 años o más	350	40,70	3.530	49,58
Población parada 16 años o más	135	38,57	1.455	41,22
Población activa de 16 a 29 años	110	78,57	s.d.	s.d.
Población parada de 16 a 29 años	s.d.	s.d.	s.d.	s.d.
Población ocupada	215	25,00	2.075	29,14
Población ocupada con carácter eventual	0	0,00	15	0,72
Población ocupada no cualificada	0	0,00	275	13,25
<b>Edificación y vivienda (2011)</b>				
Viviendas familiares	370		3.370	
Viviendas principales	315	85,14	2.655	78,78
Viviendas secundarias	s.d.	s.d.	s.d.	s.d.
Viviendas vacías	s.d.	s.d.	s.d.	s.d.
Viviendas unifamiliares (5)	150	40,54	1.945	57,72
Viviendas en edificios de vivienda plurifamiliar (6)	220	59,46	1.425	42,28
Viviendas con superficie menor de 30m <sup>2</sup>	0	0,00	0	0,00
Viviendas sin cuarto de aseo con inodoro	0	0,00	0	0,00
Viviendas sin baño o ducha	0	0,00	10	0,30
Viviendas en edificios en estado ruinoso, malo o deficiente	0	0,00	55	1,63
Viviendas en edificios anteriores a 1940	0	0,00	s.d.	s.d.
Viviendas en edificios de 4 o más plantas	0	0,00	s.d.	s.d.
Viv. pples. en edificios de 4 plantas o más sin ascensor	s.d.	s.d.	s.d.	s.d.
Viviendas principales con calefacción individual	s.d.	s.d.	s.d.	s.d.
Viviendas principales con calefacción colectiva	s.d.	s.d.	s.d.	s.d.
Viviendas principales sin calefacción	s.d.	s.d.	s.d.	s.d.
Superficie media útil por habitante (m <sup>2</sup> )	40,87		44,29	

DATOS SOCIODEMOGRÁFICOS. Sección censal: 3001610026 AEV: 3001601

Población (2011)	Sección censal		AEV	
	Valores absolutos	%	Valores absolutos	%
Población total	1.480		7.120	
Población menor de 15 años	180	12,16	1.075	15,10
Población de 16 a 29 años	360	24,32	1.205	16,92
Población de 16 años y más	1.295	87,50	5.950	83,57
Población de 75 años y más	95	6,42	780	10,96
Población extranjera	45	3,04	605	8,50
Población extranjera menor de 15 años	5	2,78	s.d.	s.d.
<b>Hogares (2011)</b>				
Hogares	575		2.655	
Hogares unipersonales de mayores de 65 años	100	17,39	315	11,86
Hogares con un adulto y uno o más menores	15	2,61	125	4,71
<b>Nivel educativo y situación laboral (2011)</b>				
Población sin estudios	225	17,31	1.060	17,82
Población activa de 16 años o más	850	57,43	3.530	49,58
Población parada 16 años o más	290	34,12	1.455	41,22
Población activa de 16 a 29 años	270	75,00	s.d.	s.d.
Población parada de 16 a 29 años	195	72,22	s.d.	s.d.
Población ocupada	560	37,84	2.075	29,14
Población ocupada con carácter eventual	0	0,00	15	0,72
Población ocupada no cualificada	135	24,11	275	13,25
<b>Edificación y vivienda (2011)</b>				
Viviendas familiares	695		3.370	
Viviendas principales	575	82,73	2.655	78,78
Viviendas secundarias	35	5,04	s.d.	s.d.
Viviendas vacías	80	11,51	s.d.	s.d.
Viviendas unifamiliares (5)	450	64,75	1.945	57,72
Viviendas en edificios de vivienda plurifamiliar (6)	245	35,25	1.425	42,28
Viviendas con superficie menor de 30m <sup>2</sup>	0	0,00	0	0,00
Viviendas sin cuarto de aseo con inodoro	0	0,00	0	0,00
Viviendas sin baño o ducha	0	0,00	10	0,30
Viviendas en edificios en estado ruinoso, malo o deficiente	20	2,88	55	1,63
Viviendas en edificios anteriores a 1940	105	18,26	s.d.	s.d.
Viviendas en edificios de 4 o más plantas	s.d.	s.d.	s.d.	s.d.
Viv. ppls. en edificios de 4 plantas o más sin ascensor	s.d.	s.d.	s.d.	s.d.
Viviendas principales con calefacción individual	s.d.	s.d.	s.d.	s.d.
Viviendas principales con calefacción colectiva	s.d.	s.d.	s.d.	s.d.
Viviendas principales sin calefacción	220	0,00	s.d.	s.d.
Superficie media útil por habitante (m <sup>2</sup> )	39,92		44,29	

DATOS SOCIODEMOGRÁFICOS. Sección censal: 3001610036 AEV: 3001601

Población (2011)	Sección censal		AEV	
	Valores absolutos	%	Valores absolutos	%
Población total	745		7.120	
Población menor de 15 años	50	6,71	1.075	15,10
Población de 16 a 29 años	195	26,17	1.205	16,92
Población de 16 años y más	695	93,29	5.950	83,57
Población de 75 años y más	115	15,44	780	10,96
Población extranjera	65	8,72	605	8,50
Población extranjera menor de 15 años	s.d.	s.d.	s.d.	s.d.
<b>Hogares (2011)</b>				
Hogares	305		2.655	
Hogares unipersonales de mayores de 65 años	35	11,48	315	11,86
Hogares con un adulto y uno o más menores	20	6,56	125	4,71
<b>Nivel educativo y situación laboral (2011)</b>				
Población sin estudios	95	13,67	1.060	17,82
Población activa de 16 años o más	375	50,34	3.530	49,58
Población parada 16 años o más	175	46,67	1.455	41,22
Población activa de 16 a 29 años	75	38,46	s.d.	s.d.
Población parada de 16 a 29 años	15	20,00	s.d.	s.d.
Población ocupada	200	26,85	2.075	29,14
Población ocupada con carácter eventual	0	0,00	15	0,72
Población ocupada no cualificada	15	7,50	275	13,25
<b>Edificación y vivienda (2011)</b>				
Viviendas familiares	455		3.370	
Viviendas principales	305	67,03	2.655	78,78
Viviendas secundarias	0	0,00	s.d.	s.d.
Viviendas vacías	150	32,97	s.d.	s.d.
Viviendas unifamiliares (5)	195	42,86	1.945	57,72
Viviendas en edificios de vivienda plurifamiliar (6)	260	57,14	1.425	42,28
Viviendas con superficie menor de 30m <sup>2</sup>	0	0,00	0	0,00
Viviendas sin cuarto de aseo con inodoro	0	0,00	0	0,00
Viviendas sin baño o ducha	10	3,28	10	0,30
Viviendas en edificios en estado ruinoso, malo o deficiente	15	3,30	55	1,63
Viviendas en edificios anteriores a 1940	0	0,00	s.d.	s.d.
Viviendas en edificios de 4 o más plantas	s.d.	s.d.	s.d.	s.d.
Viv. pples. en edificios de 4 plantas o más sin ascensor	s.d.	s.d.	s.d.	s.d.
Viviendas principales con calefacción individual	s.d.	s.d.	s.d.	s.d.
Viviendas principales con calefacción colectiva	s.d.	s.d.	s.d.	s.d.
Viviendas principales sin calefacción	s.d.	s.d.	s.d.	s.d.
Superficie media útil por habitante (m <sup>2</sup> )	61,07		44,29	

DATOS SOCIODEMOGRÁFICOS. Sección censal: 3001610044 AEV: 3001601

Población (2011)	Sección censal		AEV	
	Valores absolutos	%	Valores absolutos	%
Población total	650		7.120	
Población menor de 15 años	0	0,00	1.075	15,10
Población de 16 a 29 años	70	10,77	1.205	16,92
Población de 16 años y más	550	84,62	5.950	83,57
Población de 75 años y más	110	16,92	780	10,96
Población extranjera	15	2,31	605	8,50
Población extranjera menor de 15 años	s.d.	s.d.	s.d.	s.d.
<b>Hogares (2011)</b>				
Hogares	250		2.655	
Hogares unipersonales de mayores de 65 años	30	12,00	315	11,86
Hogares con un adulto y uno o más menores	10	4,00	125	4,71
<b>Nivel educativo y situación laboral (2011)</b>				
Población sin estudios	80	14,55	1.060	17,82
Población activa de 16 años o más	245	37,69	3.530	49,58
Población parada 16 años o más	130	53,06	1.455	41,22
Población activa de 16 a 29 años	s.d.	s.d.	s.d.	s.d.
Población parada de 16 a 29 años	s.d.	s.d.	s.d.	s.d.
Población ocupada	115	17,69	2.075	29,14
Población ocupada con carácter eventual	0	0,00	15	0,72
Población ocupada no cualificada	20	17,39	275	13,25
<b>Edificación y vivienda (2011)</b>				
Viviendas familiares	340		3.370	
Viviendas principales	250	73,53	2.655	78,78
Viviendas secundarias	s.d.	s.d.	s.d.	s.d.
Viviendas vacías	s.d.	s.d.	s.d.	s.d.
Viviendas unifamiliares (5)	260	76,47	1.945	57,72
Viviendas en edificios de vivienda plurifamiliar (6)	80	23,53	1.425	42,28
Viviendas con superficie menor de 30m <sup>2</sup>	0	0,00	0	0,00
Viviendas sin cuarto de aseo con inodoro	0	0,00	0	0,00
Viviendas sin baño o ducha	0	0,00	10	0,30
Viviendas en edificios en estado ruinoso, malo o deficiente	0	0,00	55	1,63
Viviendas en edificios anteriores a 1940	0	0,00	s.d.	s.d.
Viviendas en edificios de 4 o más plantas	0	0,00	s.d.	s.d.
Viv. ppls. en edificios de 4 plantas o más sin ascensor	s.d.	s.d.	s.d.	s.d.
Viviendas principales con calefacción individual	s.d.	s.d.	s.d.	s.d.
Viviendas principales con calefacción colectiva	s.d.	s.d.	s.d.	s.d.
Viviendas principales sin calefacción	s.d.	s.d.	s.d.	s.d.
Superficie media útil por habitante (m <sup>2</sup> )	49,69		44,29	



INDICADORES DE VULNERABILIDAD AEV: 3001601

	AEV	Municipio	Comunidad Autónoma	España
<b>Vulnerabilidad sociodemográfica</b>				
% de población de 75 años y más años	10,96	7,39	6,95	8,71
% de hogares unipersonales de mayores de 65 años	11,86	9,01	7,57	9,45
% de hogares con un adulto y uno o más menores	4,71	4,78	4,77	4,83
% de población extranjera (7)	8,50	13,50	15,51	11,26
% de población extranjera menor de 15 años (8)	s.d.	13,45	13,45	12,30
<b>Vulnerabilidad socioeconómica</b>				
% de población en paro (IBVU)	41,22	33,82	32,68	29,64
% de población juvenil en paro (9)	s.d.	50,13	47,18	44,81
% de ocupados eventuales	0,72	0,45	23,86	19,35
% de ocupados no cualificados	13,25	12,26	15,51	11,03
% de población sin estudios (IBVU)	17,82	12,56	14,70	10,92
<b>Vulnerabilidad residencial</b>				
% de viviendas con una superficie menor de 30 m <sup>2</sup>	0,00	0,29	0,14	0,28
Superficie media útil por habitante (m <sup>2</sup> )	44,29	50,97	49,29	51,82
% de viviendas sin cuarto de aseo con inodoro	0,00	0,50	0,32	0,41
% de viviendas sin baño o ducha	0,30	0,37	0,32	0,37
% de viviendas en estado ruinoso, malo o deficiente (IBVU)	1,63	11,41	7,81	6,99
% de viviendas en edificios anteriores a 1940	s.d.	4,67	8,20	13,20
% de viv. ppales. en edificios de 4 o más plantas sin ascensor	s.d.	78,95	17,85	25,50
% de viviendas principales sin calefacción	s.d.	20,36	66,48	43,14

## Definiciones y Síntesis Metodológica

ESTE CATÁLOGO REFERIDO A 2011 SÓLO IDENTIFICA ÁREAS ESTADÍSTICAS VULNERABLES (AEV), NO BARRIOS VULNERABLES

### ÁREA ESTADÍSTICA VULNERABLE (AEV):

Agrupación de secciones censales colindantes y de cierta homogeneidad urbanística, de entre 3.500 y 15.000 habitantes en las que, al menos, uno de los tres Indicadores Básicos de Vulnerabilidad Urbana (IBVU Estudios, IBVU Vivienda o IBVU Paro) del conjunto supera el valor establecido como referencia de vulnerabilidad.

- IBVU Estudios: Porcentaje de población analfabeta y sin estudios de 16 años o más, sobre el total de población de 16 años o más. Valor de referencia de vulnerabilidad (2011): 16,38%.

- IBVU Vivienda: Porcentaje de viviendas familiares (principales, secundarias, vacías) en edificios en estado ruinoso, malo o deficiente, sobre el total de viviendas familiares (principales, secundarias, vacías). Valor de referencia de vulnerabilidad (2011): 17,50 %.

- IBVU Paro: Porcentaje de la población de 16 años o más en situación de paro, respecto al total de población activa de 16 años o más. Valor de referencia de vulnerabilidad (2011): 42,33 %.

Las Áreas Estadísticas Vulnerables (AEV) son el resultado de un análisis detallado de los tres Indicadores Básicos de Vulnerabilidad Urbana (IBVU) sobre las secciones censales, realizado en gabinete, teniendo en cuenta el soporte urbano real, y por tanto definiendo continuidades, delimitando barreras y realizando, dentro de lo que permite la fotografía aérea, un primer análisis de la homogeneidad morfológica de los espacios.

### BARRIO VULNERABLE (BV) (Sólo 2001):

Se entiende por Barrio Vulnerable (BV) un conjunto urbano de cierta homogeneidad y continuidad urbanística, delimitado partiendo siempre de un Área Estadística Vulnerable (AEV), pero perfilando esta delimitación estadística en base a los 3 IBVU mencionados desde el punto de vista urbanístico, buscando por tanto una mayor correspondencia con los tejidos morfológicos de las ciudades. La delimitación de Barrios Vulnerables se realizó sólo en el Catálogo de 2001, partiendo de las Áreas Estadísticas Vulnerables previamente identificadas en 2001, perfilando su delimitación con trabajo de campo y la información aportada por los técnicos municipales contactados en cada Ayuntamiento, quedando definida la delimitación de cada BV en función de estos datos. El Catálogo de 2001 incluía, para cada uno de estos BV una "Descripción Urbanística", que trataba de reflejar su realidad actual tanto urbana como social.

El presente Catálogo de 2011 sólo contempla la delimitación de AEV de 2011, sin que se haya realizado la delimitación de BV ni las correspondientes fichas de "Descripción Urbanística" de 2011. No obstante, y para comparar la evolución de los BV identificados en 2001, en la ficha de cada AEV de 2011 se recoge la delimitación de BV de 2001, si hubiera coincidencia aproximada.

### SÍNTESIS METODOLÓGICA (2011):

El cuerpo de estudio del Catálogo de Barrios Vulnerables de 2011 sigue el criterio establecido en los Catálogos anteriores: centrándose en los municipios mayores de 50.000 habitantes y capitales de provincia. De este modo, el ámbito de análisis del Catálogo de 2011 cuenta con un total de 147 ciudades, 8 más que en el Catálogo de 2001 y 30 más que en el Catálogo de 1991.

Los trabajos del Catálogo de 2011, siguen la misma metodología que los de 1991, 2001, y 2006, con la única particularidad de que sólo identifican las Áreas Estadísticas Vulnerables, sin realizar el análisis urbanístico detallado que permitía identificar a partir de ellas los Barrios Vulnerables.

Para su desarrollo se ha partido del análisis de la evolución de los Barrios Vulnerables identificados en 2001, viendo primero si seguían o no siendo vulnerables en el año 2011. Posteriormente, se han identificado las nuevas Áreas Estadísticas Vulnerables no coincidentes con Barrios Vulnerables identificados en el Catálogo de 2001, incluyendo también las ciudades que no contaban con Barrios Vulnerables en 2001.

Una vez identificadas las secciones censales que, en cada una de las fechas de estudio, superan los umbrales de referencia (para uno o varios de los 3 Indicadores Básicos de Vulnerabilidad Urbana IBVU), se procede a agrupar estas secciones en Áreas Estadísticas Vulnerables (AEV).

La metodología detallada completa puede consultarse en:

[http://www.fomento.gob.es/MFOM.BarriosVulnerables/static/adjunto/Sintesis\\_metodologica\\_general\\_catalogo\\_bbv.pdf](http://www.fomento.gob.es/MFOM.BarriosVulnerables/static/adjunto/Sintesis_metodologica_general_catalogo_bbv.pdf)

### NOTAS:

- (5) Viviendas Unifamiliares: Número de viviendas en edificios con uso predominantemente residencial que sólo tienen una vivienda.
- (6) Viviendas en edificios de Vivienda Plurifamiliar: Número de viviendas en edificios con uso predominantemente residencial que tienen más un inmueble. (El Censo de 2011 define Inmueble como: Unidad operativa usada en el cuaderno de recorrido del agente censal, que corresponde, según su uso, a una vivienda o un local. Cada inmueble se corresponde con una combinación diferente de los valores de planta y puerta).
- (7) Porcentaje de Población Extranjera: Porcentaje de personas de nacionalidad extranjera, respecto al total de población. (%)
- (8) Porcentaje de Población Extranjera menor de 15 años: Porcentaje de menores de 15 años de edad con nacionalidad extranjera, respecto al total de población menor de 15 años. (%)
- (9) Porcentaje de Población juvenil en paro: Porcentaje de la población de 16 a 29 años en situación de paro respecto al total de población activa de 16 a 29 años. (%)