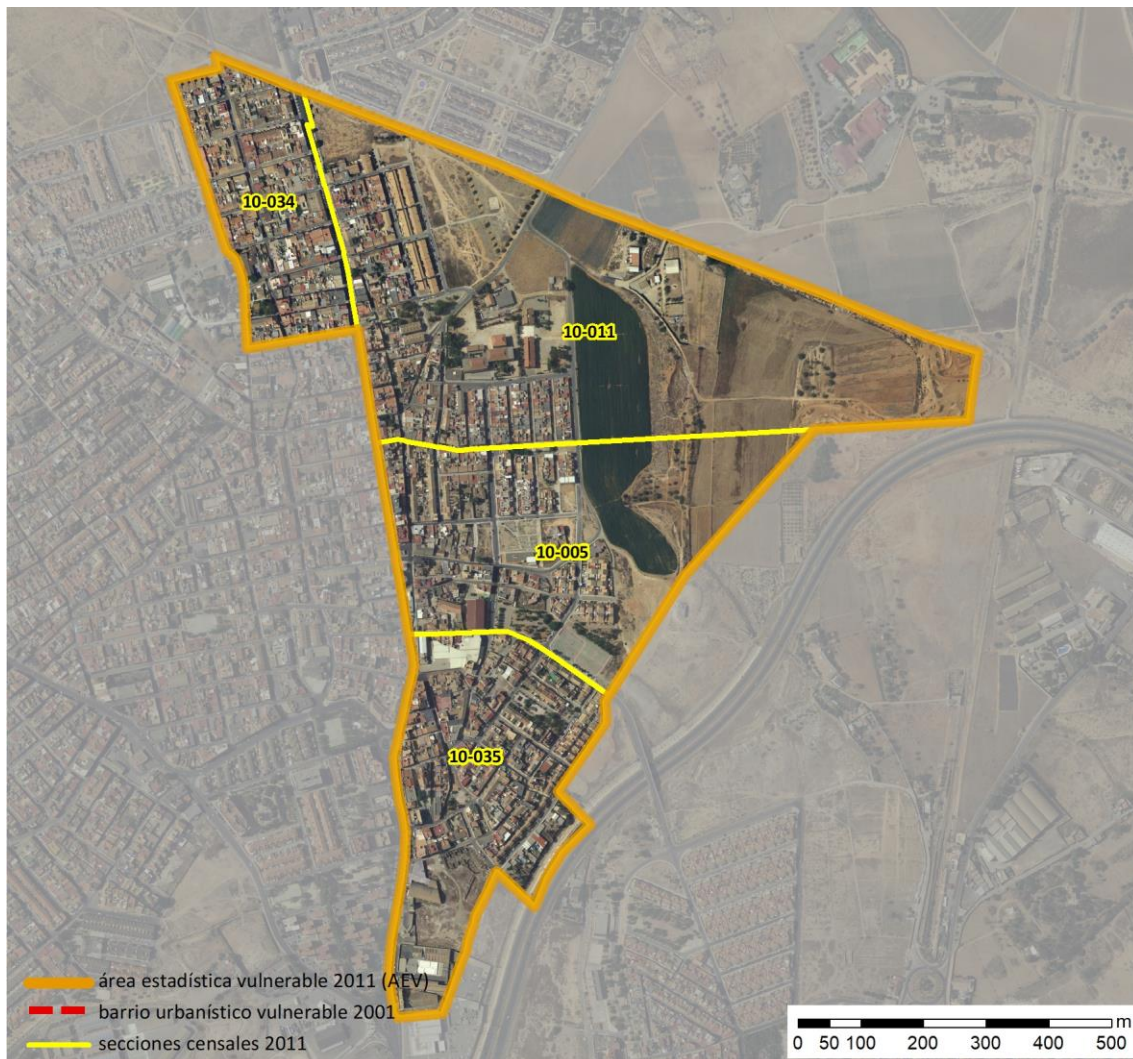


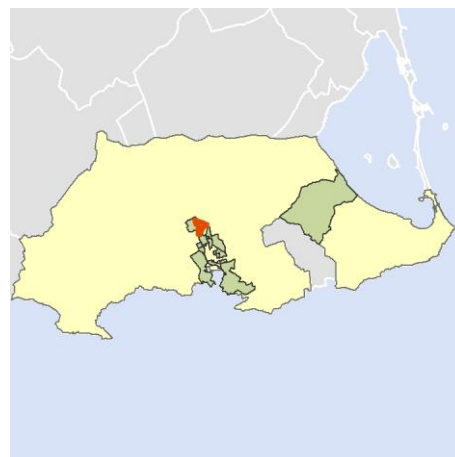
Ficha AEV (Área Estadística Vulnerable): 3001603



Localización en detalle del AEV

Datos básicos

Población del AEV	4.360
Viviendas	1.750
Densidad población (pob/Km ²)	6.090,76
Densidad vivienda (Viv/Ha)	24,45
Superficie (Ha)	71,58
Nº de secciones censales del AEV	4



Localización del AEV dentro del término municipal

Indicadores básicos de vulnerabilidad (IBVU)

	Valor del AEV	Valor de referencia de vulnerabilidad ⁽¹⁾
IBVU Estudios ⁽²⁾	17,25 %	16,38 %
IBVU Viviendas ⁽³⁾	10,29 %	17,50 %
IBVU Paro ⁽⁴⁾	36,28 %	42,33 %

(1) Valor que se ha tomado como referencia de vulnerabilidad para cada IBVU.

(2) IBVU Estudios: Porcentaje de población analfabeta y sin estudios de 16 años o más, sobre el total de población de 16 años o más.

(3) IBVU Vivienda: Porcentaje de viviendas familiares en edificios en estado ruinoso, malo o deficiente, sobre el total de viviendas familiares.

(4) IBVU Paro: Porcentaje de la población de 16 años o más en situación de paro, respecto al total de población activa de 16 años o más.

DATOS SOCIODEMOGRÁFICOS. Sección censal: 3001610005 AEV: 3001603

	Sección censal		AEV	
	Valores absolutos	%	Valores absolutos	%
Población (2011)				
Población total	615		4.360	
Población menor de 15 años	0	0,00	965	22,13
Población de 16 a 29 años	130	21,14	725	16,63
Población de 16 años y más	525	85,37	3.305	75,80
Población de 75 años y más	75	12,20	325	7,45
Población extranjera	s.d.	s.d.	s.d.	s.d.
Población extranjera menor de 15 años	s.d.	s.d.	s.d.	s.d.
Hogares (2011)				
Hogares	250		1.475	
Hogares unipersonales de mayores de 65 años	50	20,00	150	10,17
Hogares con un adulto y uno o más menores	20	8,00	60	4,07
Nivel educativo y situación laboral (2011)				
Población sin estudios	65	12,38	570	17,25
Población activa de 16 años o más	305	49,59	2.095	48,05
Población parada 16 años o más	95	31,15	760	36,28
Población activa de 16 a 29 años	75	57,69	500	68,97
Población parada de 16 a 29 años	s.d.	s.d.	s.d.	s.d.
Población ocupada	210	34,15	1.335	30,62
Población ocupada con carácter eventual	0	0,00	0	0,00
Población ocupada no cualificada	35	16,67	290	21,72
Edificación y vivienda (2011)				
Viviendas familiares	320		1.750	
Viviendas principales	250	78,13	1.475	84,29
Viviendas secundarias	s.d.	s.d.	s.d.	s.d.
Viviendas vacías	s.d.	s.d.	s.d.	s.d.
Viviendas unifamiliares (5)	185	57,81	1.265	72,29
Viviendas en edificios de vivienda plurifamiliar (6)	135	42,19	490	28,00
Viviendas con superficie menor de 30m ²	0	0,00	0	0,00
Viviendas sin cuarto de aseo con inodoro	0	0,00	0	0,00
Viviendas sin baño o ducha	0	0,00	0	0,00
Viviendas en edificios en estado ruinoso, malo o deficiente	35	10,94	180	10,29
Viviendas en edificios anteriores a 1940	55	22,00	s.d.	s.d.
Viviendas en edificios de 4 o más plantas	s.d.	s.d.	s.d.	s.d.
Viv. pples. en edificios de 4 plantas o más sin ascensor	s.d.	s.d.	s.d.	s.d.
Viviendas principales con calefacción individual	s.d.	s.d.	s.d.	s.d.
Viviendas principales con calefacción colectiva	s.d.	s.d.	s.d.	s.d.
Viviendas principales sin calefacción	s.d.	s.d.	s.d.	s.d.
Superficie media útil por habitante (m ²)	49,43		39,13	

DATOS SOCIODEMOGRÁFICOS. Sección censal: 3001610011 AEV: 3001603

	Sección censal		AEV	
	Valores absolutos	%	Valores absolutos	%
Población (2011)				
Población total	1.350		4.360	
Población menor de 15 años	300	22,22	965	22,13
Población de 16 a 29 años	275	20,37	725	16,63
Población de 16 años y más	1.055	78,15	3.305	75,80
Población de 75 años y más	80	5,93	325	7,45
Población extranjera	30	2,22	s.d.	s.d.
Población extranjera menor de 15 años	s.d.	s.d.	s.d.	s.d.
Hogares (2011)				
Hogares	470		1.475	
Hogares unipersonales de mayores de 65 años	50	10,64	150	10,17
Hogares con un adulto y uno o más menores	20	4,26	60	4,07
Nivel educativo y situación laboral (2011)				
Población sin estudios	195	18,57	570	17,25
Población activa de 16 años o más	690	51,11	2.095	48,05
Población parada 16 años o más	205	29,71	760	36,28
Población activa de 16 a 29 años	195	70,91	500	68,97
Población parada de 16 a 29 años	60	30,77	s.d.	s.d.
Población ocupada	485	35,93	1.335	30,62
Población ocupada con carácter eventual	0	0,00	0	0,00
Población ocupada no cualificada	125	25,77	290	21,72
Edificación y vivienda (2011)				
Viviendas familiares	540		1.750	
Viviendas principales	470	87,04	1.475	84,29
Viviendas secundarias	20	3,70	s.d.	s.d.
Viviendas vacías	50	9,26	s.d.	s.d.
Viviendas unifamiliares (5)	365	67,59	1.265	72,29
Viviendas en edificios de vivienda plurifamiliar (6)	180	33,33	490	28,00
Viviendas con superficie menor de 30m ²	0	0,00	0	0,00
Viviendas sin cuarto de aseo con inodoro	0	0,00	0	0,00
Viviendas sin baño o ducha	0	0,00	0	0,00
Viviendas en edificios en estado ruinoso, malo o deficiente	60	11,11	180	10,29
Viviendas en edificios anteriores a 1940	s.d.	s.d.	s.d.	s.d.
Viviendas en edificios de 4 o más plantas	0	0,00	s.d.	s.d.
Viv. ppls. en edificios de 4 plantas o más sin ascensor	s.d.	s.d.	s.d.	s.d.
Viviendas principales con calefacción individual	s.d.	s.d.	s.d.	s.d.
Viviendas principales con calefacción colectiva	s.d.	s.d.	s.d.	s.d.
Viviendas principales sin calefacción	s.d.	s.d.	s.d.	s.d.
Superficie media útil por habitante (m ²)	40,00		39,13	

DATOS SOCIODEMOGRÁFICOS. Sección censal: 3001610034 AEV: 3001603

	Sección censal		AEV	
	Valores absolutos	%	Valores absolutos	%
Población (2011)				
Población total	1.255		4.360	
Población menor de 15 años	420	33,47	965	22,13
Población de 16 a 29 años	160	12,75	725	16,63
Población de 16 años y más	830	66,14	3.305	75,80
Población de 75 años y más	55	4,38	325	7,45
Población extranjera	670	53,39	s.d.	s.d.
Población extranjera menor de 15 años	340	80,95	s.d.	s.d.
Hogares (2011)				
Hogares	355		1.475	
Hogares unipersonales de mayores de 65 años	30	8,45	150	10,17
Hogares con un adulto y uno o más menores	20	5,63	60	4,07
Nivel educativo y situación laboral (2011)				
Población sin estudios	150	18,07	570	17,25
Población activa de 16 años o más	550	43,82	2.095	48,05
Población parada 16 años o más	285	51,82	760	36,28
Población activa de 16 a 29 años	115	71,88	500	68,97
Población parada de 16 a 29 años	s.d.	s.d.	s.d.	s.d.
Población ocupada	265	21,12	1.335	30,62
Población ocupada con carácter eventual	0	0,00	0	0,00
Población ocupada no cualificada	50	18,87	290	21,72
Edificación y vivienda (2011)				
Viviendas familiares	470		1.750	
Viviendas principales	355	75,53	1.475	84,29
Viviendas secundarias	s.d.	s.d.	s.d.	s.d.
Viviendas vacías	s.d.	s.d.	s.d.	s.d.
Viviendas unifamiliares (5)	385	81,91	1.265	72,29
Viviendas en edificios de vivienda plurifamiliar (6)	85	18,09	490	28,00
Viviendas con superficie menor de 30m ²	0	0,00	0	0,00
Viviendas sin cuarto de aseo con inodoro	0	0,00	0	0,00
Viviendas sin baño o ducha	0	0,00	0	0,00
Viviendas en edificios en estado ruinoso, malo o deficiente	55	11,70	180	10,29
Viviendas en edificios anteriores a 1940	80	22,54	s.d.	s.d.
Viviendas en edificios de 4 o más plantas	s.d.	s.d.	s.d.	s.d.
Viv. pples. en edificios de 4 plantas o más sin ascensor	s.d.	s.d.	s.d.	s.d.
Viviendas principales con calefacción individual	s.d.	s.d.	s.d.	s.d.
Viviendas principales con calefacción colectiva	s.d.	s.d.	s.d.	s.d.
Viviendas principales sin calefacción	s.d.	s.d.	s.d.	s.d.
Superficie media útil por habitante (m ²)	35,58		39,13	

DATOS SOCIODEMOGRÁFICOS. Sección censal: 3001610035 AEV: 3001603

	Sección censal		AEV	
	Valores absolutos	%	Valores absolutos	%
Población (2011)				
Población total	1.140		4.360	
Población menor de 15 años	245	21,49	965	22,13
Población de 16 a 29 años	160	14,04	725	16,63
Población de 16 años y más	895	78,51	3.305	75,80
Población de 75 años y más	115	10,09	325	7,45
Población extranjera	30	2,63	s.d.	s.d.
Población extranjera menor de 15 años	s.d.	s.d.	s.d.	s.d.
Hogares (2011)				
Hogares	400		1.475	
Hogares unipersonales de mayores de 65 años	20	5,00	150	10,17
Hogares con un adulto y uno o más menores	0	0,00	60	4,07
Nivel educativo y situación laboral (2011)				
Población sin estudios	160	17,88	570	17,25
Población activa de 16 años o más	550	48,25	2.095	48,05
Población parada 16 años o más	175	31,82	760	36,28
Población activa de 16 a 29 años	115	71,88	500	68,97
Población parada de 16 a 29 años	s.d.	s.d.	s.d.	s.d.
Población ocupada	375	32,89	1.335	30,62
Población ocupada con carácter eventual	0	0,00	0	0,00
Población ocupada no cualificada	80	21,33	290	21,72
Edificación y vivienda (2011)				
Viviendas familiares	420		1.750	
Viviendas principales	400	95,24	1.475	84,29
Viviendas secundarias	s.d.	s.d.	s.d.	s.d.
Viviendas vacías	s.d.	s.d.	s.d.	s.d.
Viviendas unifamiliares (5)	330	78,57	1.265	72,29
Viviendas en edificios de vivienda plurifamiliar (6)	90	21,43	490	28,00
Viviendas con superficie menor de 30m ²	0	0,00	0	0,00
Viviendas sin cuarto de aseo con inodoro	0	0,00	0	0,00
Viviendas sin baño o ducha	0	0,00	0	0,00
Viviendas en edificios en estado ruinoso, malo o deficiente	30	7,14	180	10,29
Viviendas en edificios anteriores a 1940	120	30,00	s.d.	s.d.
Viviendas en edificios de 4 o más plantas	s.d.	s.d.	s.d.	s.d.
Viv. pples. en edificios de 4 plantas o más sin ascensor	s.d.	s.d.	s.d.	s.d.
Viviendas principales con calefacción individual	s.d.	s.d.	s.d.	s.d.
Viviendas principales con calefacción colectiva	s.d.	s.d.	s.d.	s.d.
Viviendas principales sin calefacción	145	0,00	s.d.	s.d.
Superficie media útil por habitante (m ²)	36,84		39,13	

INDICADORES DE VULNERABILIDAD AEV: 3001603

	AEV	Municipio	Comunidad Autónoma	España
Vulnerabilidad sociodemográfica				
% de población de 75 años y más años	7,45	7,39	6,95	8,71
% de hogares unipersonales de mayores de 65 años	10,17	9,01	7,57	9,45
% de hogares con un adulto y uno o más menores	4,07	4,78	4,77	4,83
% de población extranjera (7)	s.d.	13,50	15,51	11,26
% de población extranjera menor de 15 años (8)	s.d.	13,45	13,45	12,30
Vulnerabilidad socioeconómica				
% de población en paro (IBVU)	36,28	33,82	32,68	29,64
% de población juvenil en paro (9)	s.d.	50,13	47,18	44,81
% de ocupados eventuales	0,00	0,45	23,86	19,35
% de ocupados no cualificados	21,72	12,26	15,51	11,03
% de población sin estudios (IBVU)	17,25	12,56	14,70	10,92
Vulnerabilidad residencial				
% de viviendas con una superficie menor de 30 m ²	0,00	0,29	0,14	0,28
Superficie media útil por habitante (m ²)	39,13	50,97	49,29	51,82
% de viviendas sin cuarto de aseo con inodoro	0,00	0,50	0,32	0,41
% de viviendas sin baño o ducha	0,00	0,37	0,32	0,37
% de viviendas en estado ruinoso, malo o deficiente (IBVU)	10,29	11,41	7,81	6,99
% de viviendas en edificios anteriores a 1940	s.d.	4,67	8,20	13,20
% de viv. ppales. en edificios de 4 o más plantas sin ascensor	s.d.	78,95	17,85	25,50
% de viviendas principales sin calefacción	s.d.	20,36	66,48	43,14

Definiciones y Síntesis Metodológica

ESTE CATÁLOGO REFERIDO A 2011 SÓLO IDENTIFICA ÁREAS ESTADÍSTICAS VULNERABLES (AEV), NO BARRIOS VULNERABLES

ÁREA ESTADÍSTICA VULNERABLE (AEV):

Agrupación de secciones censales colindantes y de cierta homogeneidad urbanística, de entre 3.500 y 15.000 habitantes en las que, al menos, uno de los tres Indicadores Básicos de Vulnerabilidad Urbana (IBVU Estudios, IBVU Vivienda o IBVU Paro) del conjunto supera el valor establecido como referencia de vulnerabilidad.

- IBVU Estudios: Porcentaje de población analfabeta y sin estudios de 16 años o más, sobre el total de población de 16 años o más. Valor de referencia de vulnerabilidad (2011): 16,38%.

- IBVU Vivienda: Porcentaje de viviendas familiares (principales, secundarias, vacías) en edificios en estado ruinoso, malo o deficiente, sobre el total de viviendas familiares (principales, secundarias, vacías). Valor de referencia de vulnerabilidad (2011): 17,50 %.

- IBVU Paro: Porcentaje de la población de 16 años o más en situación de paro, respecto al total de población activa de 16 años o más. Valor de referencia de vulnerabilidad (2011): 42,33 %.

Las Áreas Estadísticas Vulnerables (AEV) son el resultado de un análisis detallado de los tres Indicadores Básicos de Vulnerabilidad Urbana (IBVU) sobre las secciones censales, realizado en gabinete, teniendo en cuenta el soporte urbano real, y por tanto definiendo continuidades, delimitando barreras y realizando, dentro de lo que permite la fotografía aérea, un primer análisis de la homogeneidad morfológica de los espacios.

BARRIO VULNERABLE (BV) (Sólo 2001):

Se entiende por Barrio Vulnerable (BV) un conjunto urbano de cierta homogeneidad y continuidad urbanística, delimitado partiendo siempre de un Área Estadística Vulnerable (AEV), pero perfilando esta delimitación estadística en base a los 3 IBVU mencionados desde el punto de vista urbanístico, buscando por tanto una mayor correspondencia con los tejidos morfológicos de las ciudades. La delimitación de Barrios Vulnerables se realizó sólo en el Catálogo de 2001, partiendo de las Áreas Estadísticas Vulnerables previamente identificadas en 2001, perfilando su delimitación con trabajo de campo y la información aportada por los técnicos municipales contactados en cada Ayuntamiento, quedando definida la delimitación de cada BV en función de estos datos. El Catálogo de 2001 incluía, para cada uno de estos BV una "Descripción Urbanística", que trataba de reflejar su realidad actual tanto urbana como social.

El presente Catálogo de 2011 sólo contempla la delimitación de AEV de 2011, sin que se haya realizado la delimitación de BV ni las correspondientes fichas de "Descripción Urbanística" de 2011. No obstante, y para comparar la evolución de los BV identificados en 2001, en la ficha de cada AEV de 2011 se recoge la delimitación de BV de 2001, si hubiera coincidencia aproximada.

SÍNTESIS METODOLÓGICA (2011):

El cuerpo de estudio del Catálogo de Barrios Vulnerables de 2011 sigue el criterio establecido en los Catálogos anteriores: centrándose en los municipios mayores de 50.000 habitantes y capitales de provincia. De este modo, el ámbito de análisis del Catálogo de 2011 cuenta con un total de 147 ciudades, 8 más que en el Catálogo de 2001 y 30 más que en el Catálogo de 1991.

Los trabajos del Catálogo de 2011, siguen la misma metodología que los de 1991, 2001, y 2006, con la única particularidad de que sólo identifican las Áreas Estadísticas Vulnerables, sin realizar el análisis urbanístico detallado que permitía identificar a partir de ellas los Barrios Vulnerables.

Para su desarrollo se ha partido del análisis de la evolución de los Barrios Vulnerables identificados en 2001, viendo primero si seguían o no siendo vulnerables en el año 2011. Posteriormente, se han identificado las nuevas Áreas Estadísticas Vulnerables no coincidentes con Barrios Vulnerables identificados en el Catálogo de 2001, incluyendo también las ciudades que no contaban con Barrios Vulnerables en 2001.

Una vez identificadas las secciones censales que, en cada una de las fechas de estudio, superan los umbrales de referencia (para uno o varios de los 3 Indicadores Básicos de Vulnerabilidad Urbana IBVU), se procede a agrupar estas secciones en Áreas Estadísticas Vulnerables (AEV).

La metodología detallada completa puede consultarse en:

http://www.fomento.gob.es/MFOM.BarriosVulnerables/static/adjunto/Sintesis_metodologica_general_catalogo_bbv.pdf

NOTAS:

- (5) Viviendas Unifamiliares: Número de viviendas en edificios con uso predominantemente residencial que sólo tienen una vivienda.
- (6) Viviendas en edificios de Vivienda Plurifamiliar: Número de viviendas en edificios con uso predominantemente residencial que tienen más un inmueble. (El Censo de 2011 define Inmueble como: Unidad operativa usada en el cuaderno de recorrido del agente censal, que corresponde, según su uso, a una vivienda o un local. Cada inmueble se corresponde con una combinación diferente de los valores de planta y puerta).
- (7) Porcentaje de Población Extranjera: Porcentaje de personas de nacionalidad extranjera, respecto al total de población. (%)
- (8) Porcentaje de Población Extranjera menor de 15 años: Porcentaje de menores de 15 años de edad con nacionalidad extranjera, respecto al total de población menor de 15 años. (%)
- (9) Porcentaje de Población juvenil en paro: Porcentaje de la población de 16 a 29 años en situación de paro respecto al total de población activa de 16 a 29 años. (%)