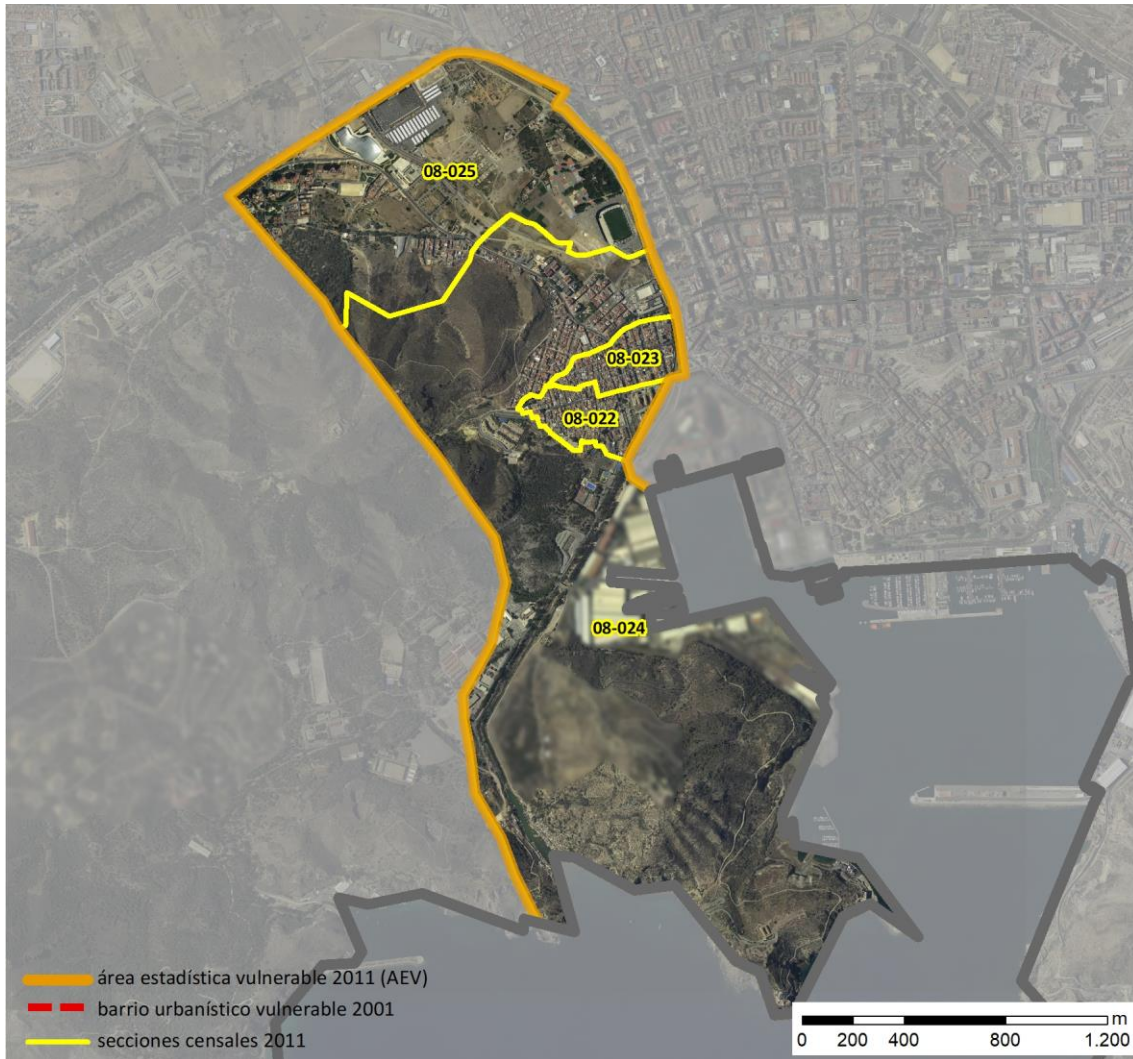


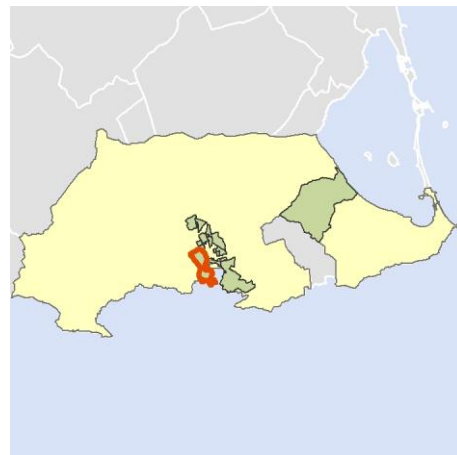
Ficha AEV (Área Estadística Vulnerable): 3001605



Localización en detalle del AEV

Datos básicos

Población del AEV	4.640
Viviendas	2.140
Densidad población (pob/Km ²)	1.205,89
Densidad vivienda (Viv/Ha)	5,56
Superficie (Ha)	384,78
Nº de secciones censales del AEV	4



Localización del AEV dentro del término municipal

Indicadores básicos de vulnerabilidad (IBVU)

	Valor del AEV	Valor de referencia de vulnerabilidad ⁽¹⁾
IBVU Estudios ⁽²⁾	13,01 %	16,38 %
IBVU Viviendas ⁽³⁾	43,93 %	17,50 %
IBVU Paro ⁽⁴⁾	s.d. %	42,33 %

(1) Valor que se ha tomado como referencia de vulnerabilidad para cada IBVU.

(2) IBVU Estudios: Porcentaje de población analfabeta y sin estudios de 16 años o más, sobre el total de población de 16 años o más.

(3) IBVU Vivienda: Porcentaje de viviendas familiares en edificios en estado ruinoso, malo o deficiente, sobre el total de viviendas familiares.

(4) IBVU Paro: Porcentaje de la población de 16 años o más en situación de paro, respecto al total de población activa de 16 años o más.

DATOS SOCIODEMOGRÁFICOS. Sección censal: 3001608022 AEV: 3001605

	Sección censal		AEV	
	Valores absolutos	%	Valores absolutos	%
Población (2011)				
Población total	1.045		4.640	
Población menor de 15 años	190	18,18	480	10,34
Población de 16 a 29 años	165	15,79	1.000	21,55
Población de 16 años y más	850	81,34	4.150	89,44
Población de 75 años y más	120	11,48	495	10,67
Población extranjera	150	14,35	590	12,72
Población extranjera menor de 15 años	60	31,58	160	33,33
Hogares (2011)				
Hogares	415		1.790	
Hogares unipersonales de mayores de 65 años	30	7,23	150	8,38
Hogares con un adulto y uno o más menores	25	6,02	45	2,51
Nivel educativo y situación laboral (2011)				
Población sin estudios	110	12,94	540	13,01
Población activa de 16 años o más	530	50,72	2.635	56,79
Población parada 16 años o más	255	48,11	s.d.	s.d.
Población activa de 16 a 29 años	130	78,79	735	73,50
Población parada de 16 a 29 años	s.d.	s.d.	s.d.	s.d.
Población ocupada	275	26,32	s.d.	s.d.
Población ocupada con carácter eventual	0	0,00	s.d.	s.d.
Población ocupada no cualificada	25	9,09	s.d.	s.d.
Edificación y vivienda (2011)				
Viviendas familiares	515		2.140	
Viviendas principales	415	80,58	1.790	83,64
Viviendas secundarias	20	3,88	65	3,04
Viviendas vacías	75	14,56	285	13,32
Viviendas unifamiliares (5)	500	97,09	1.090	50,93
Viviendas en edificios de vivienda plurifamiliar (6)	15	2,91	1.045	48,83
Viviendas con superficie menor de 30m ²	0	0,00	0	0,00
Viviendas sin cuarto de aseo con inodoro	0	0,00	15	0,70
Viviendas sin baño o ducha	0	0,00	25	1,17
Viviendas en edificios en estado ruinoso, malo o deficiente	165	32,04	940	43,93
Viviendas en edificios anteriores a 1940	60	14,46	s.d.	s.d.
Viviendas en edificios de 4 o más plantas	s.d.	s.d.	s.d.	s.d.
Viv. pples. en edificios de 4 plantas o más sin ascensor	s.d.	s.d.	s.d.	s.d.
Viviendas principales con calefacción individual	s.d.	s.d.	s.d.	s.d.
Viviendas principales con calefacción colectiva	s.d.	s.d.	s.d.	s.d.
Viviendas principales sin calefacción	s.d.	s.d.	s.d.	s.d.
Superficie media útil por habitante (m ²)	39,43		38,63	

DATOS SOCIODEMOGRÁFICOS. Sección censal: 3001608023 AEV: 3001605

	Sección censal		AEV	
	Valores absolutos	%	Valores absolutos	%
Población (2011)				
Población total	1.105		4.640	
Población menor de 15 años	40	3,62	480	10,34
Población de 16 a 29 años	310	28,05	1.000	21,55
Población de 16 años y más	1.065	96,38	4.150	89,44
Población de 75 años y más	165	14,93	495	10,67
Población extranjera	75	6,79	590	12,72
Población extranjera menor de 15 años	15	37,50	160	33,33
Hogares (2011)				
Hogares	460		1.790	
Hogares unipersonales de mayores de 65 años	45	9,78	150	8,38
Hogares con un adulto y uno o más menores	10	2,17	45	2,51
Nivel educativo y situación laboral (2011)				
Población sin estudios	120	11,27	540	13,01
Población activa de 16 años o más	620	56,11	2.635	56,79
Población parada 16 años o más	s.d.	s.d.	s.d.	s.d.
Población activa de 16 a 29 años	250	80,65	735	73,50
Población parada de 16 a 29 años	s.d.	s.d.	s.d.	s.d.
Población ocupada	s.d.	s.d.	s.d.	s.d.
Población ocupada con carácter eventual	s.d.	s.d.	s.d.	s.d.
Población ocupada no cualificada	s.d.	s.d.	s.d.	s.d.
Edificación y vivienda (2011)				
Viviendas familiares	560		2.140	
Viviendas principales	460	82,14	1.790	83,64
Viviendas secundarias	30	5,36	65	3,04
Viviendas vacías	75	13,39	285	13,32
Viviendas unifamiliares (5)	200	35,71	1.090	50,93
Viviendas en edificios de vivienda plurifamiliar (6)	360	64,29	1.045	48,83
Viviendas con superficie menor de 30m ²	0	0,00	0	0,00
Viviendas sin cuarto de aseo con inodoro	0	0,00	15	0,70
Viviendas sin baño o ducha	0	0,00	25	1,17
Viviendas en edificios en estado ruinoso, malo o deficiente	345	61,61	940	43,93
Viviendas en edificios anteriores a 1940	105	22,83	s.d.	s.d.
Viviendas en edificios de 4 o más plantas	s.d.	s.d.	s.d.	s.d.
Viv. ppls. en edificios de 4 plantas o más sin ascensor	s.d.	s.d.	s.d.	s.d.
Viviendas principales con calefacción individual	s.d.	s.d.	s.d.	s.d.
Viviendas principales con calefacción colectiva	s.d.	s.d.	s.d.	s.d.
Viviendas principales sin calefacción	s.d.	s.d.	s.d.	s.d.
Superficie media útil por habitante (m ²)	45,61		38,63	

DATOS SOCIODEMOGRÁFICOS. Sección censal: 3001608024 AEV: 3001605

	Sección censal		AEV	
	Valores absolutos	%	Valores absolutos	%
Población (2011)				
Población total	1.110		4.640	
Población menor de 15 años	80	7,21	480	10,34
Población de 16 a 29 años	255	22,97	1.000	21,55
Población de 16 años y más	1.025	92,34	4.150	89,44
Población de 75 años y más	130	11,71	495	10,67
Población extranjera	270	24,32	590	12,72
Población extranjera menor de 15 años	40	50,00	160	33,33
Hogares (2011)				
Hogares	445		1.790	
Hogares unipersonales de mayores de 65 años	65	14,61	150	8,38
Hogares con un adulto y uno o más menores	0	0,00	45	2,51
Nivel educativo y situación laboral (2011)				
Población sin estudios	65	6,34	540	13,01
Población activa de 16 años o más	570	51,35	2.635	56,79
Población parada 16 años o más	140	24,56	s.d.	s.d.
Población activa de 16 a 29 años	125	49,02	735	73,50
Población parada de 16 a 29 años	40	32,00	s.d.	s.d.
Población ocupada	430	38,74	s.d.	s.d.
Población ocupada con carácter eventual	0	0,00	s.d.	s.d.
Población ocupada no cualificada	60	13,95	s.d.	s.d.
Edificación y vivienda (2011)				
Viviendas familiares	510		2.140	
Viviendas principales	445	87,25	1.790	83,64
Viviendas secundarias	15	2,94	65	3,04
Viviendas vacías	50	9,80	285	13,32
Viviendas unifamiliares (5)	260	50,98	1.090	50,93
Viviendas en edificios de vivienda plurifamiliar (6)	245	48,04	1.045	48,83
Viviendas con superficie menor de 30m ²	0	0,00	0	0,00
Viviendas sin cuarto de aseo con inodoro	0	0,00	15	0,70
Viviendas sin baño o ducha	0	0,00	25	1,17
Viviendas en edificios en estado ruinoso, malo o deficiente	220	43,14	940	43,93
Viviendas en edificios anteriores a 1940	s.d.	s.d.	s.d.	s.d.
Viviendas en edificios de 4 o más plantas	s.d.	s.d.	s.d.	s.d.
Viv. pples. en edificios de 4 plantas o más sin ascensor	s.d.	s.d.	s.d.	s.d.
Viviendas principales con calefacción individual	s.d.	s.d.	s.d.	s.d.
Viviendas principales con calefacción colectiva	s.d.	s.d.	s.d.	s.d.
Viviendas principales sin calefacción	130	0,00	s.d.	s.d.
Superficie media útil por habitante (m ²)	39,05		38,63	

DATOS SOCIODEMOGRÁFICOS. Sección censal: 3001608025 AEV: 3001605

Población (2011)	Sección censal		AEV	
	Valores absolutos	%	Valores absolutos	%
Población total	1.380		4.640	
Población menor de 15 años	170	12,32	480	10,34
Población de 16 a 29 años	270	19,57	1.000	21,55
Población de 16 años y más	1.210	87,68	4.150	89,44
Población de 75 años y más	80	5,80	495	10,67
Población extranjera	95	6,88	590	12,72
Población extranjera menor de 15 años	45	26,47	160	33,33
Hogares (2011)				
Hogares	470		1.790	
Hogares unipersonales de mayores de 65 años	10	2,13	150	8,38
Hogares con un adulto y uno o más menores	10	2,13	45	2,51
Nivel educativo y situación laboral (2011)				
Población sin estudios	245	20,25	540	13,01
Población activa de 16 años o más	915	66,30	2.635	56,79
Población parada 16 años o más	355	38,80	s.d.	s.d.
Población activa de 16 a 29 años	230	85,19	735	73,50
Población parada de 16 a 29 años	110	47,83	s.d.	s.d.
Población ocupada	560	40,58	s.d.	s.d.
Población ocupada con carácter eventual	0	0,00	s.d.	s.d.
Población ocupada no cualificada	60	10,71	s.d.	s.d.
Edificación y vivienda (2011)				
Viviendas familiares	555		2.140	
Viviendas principales	470	84,68	1.790	83,64
Viviendas secundarias	0	0,00	65	3,04
Viviendas vacías	85	15,32	285	13,32
Viviendas unifamiliares (5)	130	23,42	1.090	50,93
Viviendas en edificios de vivienda plurifamiliar (6)	425	76,58	1.045	48,83
Viviendas con superficie menor de 30m ²	0	0,00	0	0,00
Viviendas sin cuarto de aseo con inodoro	15	3,19	15	0,70
Viviendas sin baño o ducha	25	5,32	25	1,17
Viviendas en edificios en estado ruinoso, malo o deficiente	210	37,84	940	43,93
Viviendas en edificios anteriores a 1940	0	0,00	s.d.	s.d.
Viviendas en edificios de 4 o más plantas	240	43,24	s.d.	s.d.
Viv. ppls. en edificios de 4 plantas o más sin ascensor	75	15,96	s.d.	s.d.
Viviendas principales con calefacción individual	s.d.	s.d.	s.d.	s.d.
Viviendas principales con calefacción colectiva	s.d.	s.d.	s.d.	s.d.
Viviendas principales sin calefacción	s.d.	s.d.	s.d.	s.d.
Superficie media útil por habitante (m ²)	32,17		38,63	

INDICADORES DE VULNERABILIDAD AEV: 3001605

	AEV	Municipio	Comunidad Autónoma	España
Vulnerabilidad sociodemográfica				
% de población de 75 años y más años	10,67	7,39	6,95	8,71
% de hogares unipersonales de mayores de 65 años	8,38	9,01	7,57	9,45
% de hogares con un adulto y uno o más menores	2,51	4,78	4,77	4,83
% de población extranjera (7)	12,72	13,50	15,51	11,26
% de población extranjera menor de 15 años (8)	33,33	13,45	13,45	12,30
Vulnerabilidad socioeconómica				
% de población en paro (IBVU)	s.d.	33,82	32,68	29,64
% de población juvenil en paro (9)	s.d.	50,13	47,18	44,81
% de ocupados eventuales	s.d.	0,45	23,86	19,35
% de ocupados no cualificados	s.d.	12,26	15,51	11,03
% de población sin estudios (IBVU)	13,01	12,56	14,70	10,92
Vulnerabilidad residencial				
% de viviendas con una superficie menor de 30 m ²	0,00	0,29	0,14	0,28
Superficie media útil por habitante (m ²)	38,63	50,97	49,29	51,82
% de viviendas sin cuarto de aseo con inodoro	0,70	0,50	0,32	0,41
% de viviendas sin baño o ducha	1,17	0,37	0,32	0,37
% de viviendas en estado ruinoso, malo o deficiente (IBVU)	43,93	11,41	7,81	6,99
% de viviendas en edificios anteriores a 1940	s.d.	4,67	8,20	13,20
% de viv. ppales. en edificios de 4 o más plantas sin ascensor	s.d.	78,95	17,85	25,50
% de viviendas principales sin calefacción	s.d.	20,36	66,48	43,14

Definiciones y Síntesis Metodológica

ESTE CATÁLOGO REFERIDO A 2011 SÓLO IDENTIFICA ÁREAS ESTADÍSTICAS VULNERABLES (AEV), NO BARRIOS VULNERABLES

ÁREA ESTADÍSTICA VULNERABLE (AEV):

Agrupación de secciones censales colindantes y de cierta homogeneidad urbanística, de entre 3.500 y 15.000 habitantes en las que, al menos, uno de los tres Indicadores Básicos de Vulnerabilidad Urbana (IBVU Estudios, IBVU Vivienda o IBVU Paro) del conjunto supera el valor establecido como referencia de vulnerabilidad.

- IBVU Estudios: Porcentaje de población analfabeta y sin estudios de 16 años o más, sobre el total de población de 16 años o más. Valor de referencia de vulnerabilidad (2011): 16,38%.

- IBVU Vivienda: Porcentaje de viviendas familiares (principales, secundarias, vacías) en edificios en estado ruinoso, malo o deficiente, sobre el total de viviendas familiares (principales, secundarias, vacías). Valor de referencia de vulnerabilidad (2011): 17,50 %.

- IBVU Paro: Porcentaje de la población de 16 años o más en situación de paro, respecto al total de población activa de 16 años o más. Valor de referencia de vulnerabilidad (2011): 42,33 %.

Las Áreas Estadísticas Vulnerables (AEV) son el resultado de un análisis detallado de los tres Indicadores Básicos de Vulnerabilidad Urbana (IBVU) sobre las secciones censales, realizado en gabinete, teniendo en cuenta el soporte urbano real, y por tanto definiendo continuidades, delimitando barreras y realizando, dentro de lo que permite la fotografía aérea, un primer análisis de la homogeneidad morfológica de los espacios.

BARRIO VULNERABLE (BV) (Sólo 2001):

Se entiende por Barrio Vulnerable (BV) un conjunto urbano de cierta homogeneidad y continuidad urbanística, delimitado partiendo siempre de un Área Estadística Vulnerable (AEV), pero perfilando esta delimitación estadística en base a los 3 IBVU mencionados desde el punto de vista urbanístico, buscando por tanto una mayor correspondencia con los tejidos morfológicos de las ciudades. La delimitación de Barrios Vulnerables se realizó sólo en el Catálogo de 2001, partiendo de las Áreas Estadísticas Vulnerables previamente identificadas en 2001, perfilando su delimitación con trabajo de campo y la información aportada por los técnicos municipales contactados en cada Ayuntamiento, quedando definida la delimitación de cada BV en función de estos datos. El Catálogo de 2001 incluía, para cada uno de estos BV una "Descripción Urbanística", que trataba de reflejar su realidad actual tanto urbana como social.

El presente Catálogo de 2011 sólo contempla la delimitación de AEV de 2011, sin que se haya realizado la delimitación de BV ni las correspondientes fichas de "Descripción Urbanística" de 2011. No obstante, y para comparar la evolución de los BV identificados en 2001, en la ficha de cada AEV de 2011 se recoge la delimitación de BV de 2001, si hubiera coincidencia aproximada.

SÍNTESIS METODOLÓGICA (2011):

El cuerpo de estudio del Catálogo de Barrios Vulnerables de 2011 sigue el criterio establecido en los Catálogos anteriores: centrándose en los municipios mayores de 50.000 habitantes y capitales de provincia. De este modo, el ámbito de análisis del Catálogo de 2011 cuenta con un total de 147 ciudades, 8 más que en el Catálogo de 2001 y 30 más que en el Catálogo de 1991.

Los trabajos del Catálogo de 2011, siguen la misma metodología que los de 1991, 2001, y 2006, con la única particularidad de que sólo identifican las Áreas Estadísticas Vulnerables, sin realizar el análisis urbanístico detallado que permitía identificar a partir de ellas los Barrios Vulnerables.

Para su desarrollo se ha partido del análisis de la evolución de los Barrios Vulnerables identificados en 2001, viendo primero si seguían o no siendo vulnerables en el año 2011. Posteriormente, se han identificado las nuevas Áreas Estadísticas Vulnerables no coincidentes con Barrios Vulnerables identificados en el Catálogo de 2001, incluyendo también las ciudades que no contaban con Barrios Vulnerables en 2001.

Una vez identificadas las secciones censales que, en cada una de las fechas de estudio, superan los umbrales de referencia (para uno o varios de los 3 Indicadores Básicos de Vulnerabilidad Urbana IBVU), se procede a agrupar estas secciones en Áreas Estadísticas Vulnerables (AEV).

La metodología detallada completa puede consultarse en:

http://www.fomento.gob.es/MFOM.BarriosVulnerables/static/adjunto/Sintesis_metodologica_general_catalogo_bbv.pdf

NOTAS:

- (5) Viviendas Unifamiliares: Número de viviendas en edificios con uso predominantemente residencial que sólo tienen una vivienda.
- (6) Viviendas en edificios de Vivienda Plurifamiliar: Número de viviendas en edificios con uso predominantemente residencial que tienen más un inmueble. (El Censo de 2011 define Inmueble como: Unidad operativa usada en el cuaderno de recorrido del agente censal, que corresponde, según su uso, a una vivienda o un local. Cada inmueble se corresponde con una combinación diferente de los valores de planta y puerta).
- (7) Porcentaje de Población Extranjera: Porcentaje de personas de nacionalidad extranjera, respecto al total de población. (%)
- (8) Porcentaje de Población Extranjera menor de 15 años: Porcentaje de menores de 15 años de edad con nacionalidad extranjera, respecto al total de población menor de 15 años. (%)
- (9) Porcentaje de Población juvenil en paro: Porcentaje de la población de 16 a 29 años en situación de paro respecto al total de población activa de 16 a 29 años. (%)