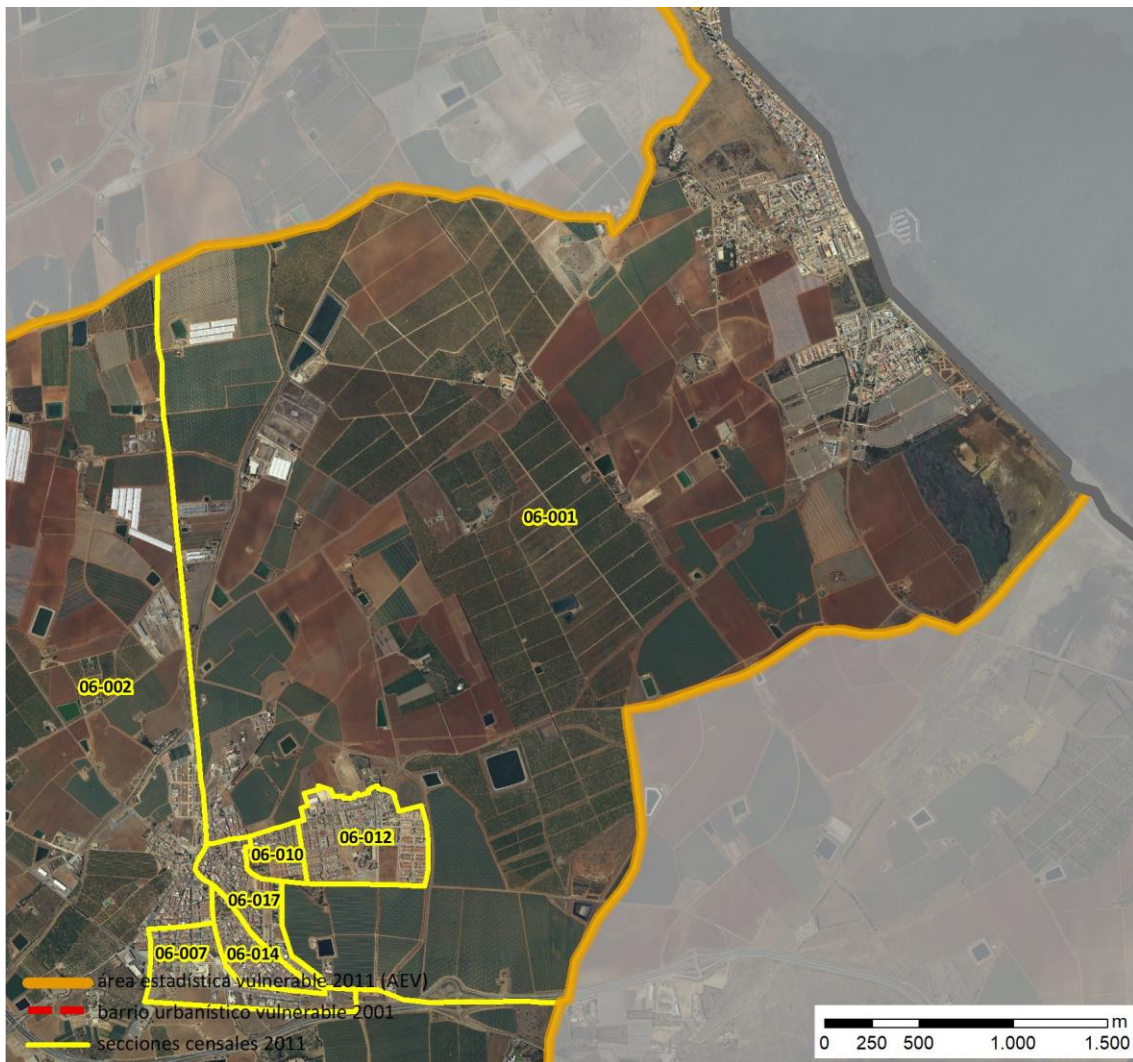


## Ficha AEV (Área Estadística Vulnerable): 3001606



Localización en detalle del AEV

### Datos básicos

Población del AEV	7.000
Viviendas	5.685
Densidad población (pob/Km <sup>2</sup> )	253,05
Densidad vivienda (Viv/Ha)	2,06
Superficie (Ha)	2.766,22
Nº de secciones censales del AEV	7



Localización del AEV dentro del término municipal

### Indicadores básicos de vulnerabilidad (IBVU)

	Valor del AEV	Valor de referencia de vulnerabilidad <sup>(1)</sup>
<b>IBVU Estudios</b> <sup>(2)</sup>	<b>20,12 %</b>	16,38 %
<b>IBVU Viviendas</b> <sup>(3)</sup>	<b>4,05 %</b>	17,50 %
<b>IBVU Paro</b> <sup>(4)</sup>	<b>s.d. %</b>	42,33 %

(1) Valor que se ha tomado como referencia de vulnerabilidad para cada IBVU.

(2) IBVU Estudios: Porcentaje de población analfabeta y sin estudios de 16 años o más, sobre el total de población de 16 años o más.

(3) IBVU Vivienda: Porcentaje de viviendas familiares en edificios en estado ruinoso, malo o deficiente, sobre el total de viviendas familiares.

(4) IBVU Paro: Porcentaje de la población de 16 años o más en situación de paro, respecto al total de población activa de 16 años o más.

DATOS SOCIODEMOGRÁFICOS. Sección censal: 3001606001 AEV: 3001606

	Sección censal		AEV	
	Valores absolutos	%	Valores absolutos	%
<b>Población (2011)</b>				
Población total	1.620		7.000	
Población menor de 15 años	175	10,80	950	13,57
Población de 16 a 29 años	450	27,78	1.440	20,57
Población de 16 años y más	1.445	89,20	5.865	83,79
Población de 75 años y más	135	8,33	335	4,79
Población extranjera	685	42,28	1.410	20,14
Población extranjera menor de 15 años	20	11,43	s.d.	s.d.
<b>Hogares (2011)</b>				
Hogares	600		2.605	
Hogares unipersonales de mayores de 65 años	45	7,50	245	9,40
Hogares con un adulto y uno o más menores	35	5,83	95	3,65
<b>Nivel educativo y situación laboral (2011)</b>				
Población sin estudios	265	18,34	1.180	20,12
Población activa de 16 años o más	960	59,26	3.870	55,29
Población parada 16 años o más	425	44,27	s.d.	s.d.
Población activa de 16 a 29 años	380	84,44	1.060	73,61
Población parada de 16 a 29 años	120	31,58	s.d.	s.d.
Población ocupada	535	33,02	s.d.	s.d.
Población ocupada con carácter eventual	10	1,87	s.d.	s.d.
Población ocupada no cualificada	25	4,67	s.d.	s.d.
<b>Edificación y vivienda (2011)</b>				
Viviendas familiares	2.870		5.685	
Viviendas principales	600	20,91	2.605	45,82
Viviendas secundarias	2.120	73,87	s.d.	s.d.
Viviendas vacías	145	5,05	s.d.	s.d.
Viviendas unifamiliares (5)	1.595	55,57	3.915	68,87
Viviendas en edificios de vivienda plurifamiliar (6)	1.270	44,25	1.730	30,43
Viviendas con superficie menor de 30m <sup>2</sup>	0	0,00	0	0,00
Viviendas sin cuarto de aseo con inodoro	0	0,00	0	0,00
Viviendas sin baño o ducha	0	0,00	40	0,70
Viviendas en edificios en estado ruinoso, malo o deficiente	0	0,00	230	4,05
Viviendas en edificios anteriores a 1940	s.d.	s.d.	s.d.	s.d.
Viviendas en edificios de 4 o más plantas	335	11,67	335	5,89
Viv. pples. en edificios de 4 plantas o más sin ascensor	s.d.	s.d.	s.d.	s.d.
Viviendas principales con calefacción individual	s.d.	s.d.	s.d.	s.d.
Viviendas principales con calefacción colectiva	s.d.	s.d.	s.d.	s.d.
Viviendas principales sin calefacción	s.d.	s.d.	s.d.	s.d.
Superficie media útil por habitante (m <sup>2</sup> )	150,59		80,05	

DATOS SOCIODEMOGRÁFICOS. Sección censal: 3001606002 AEV: 3001606

Población (2011)	Sección censal		AEV	
	Valores absolutos	%	Valores absolutos	%
Población total	1.105		7.000	
Población menor de 15 años	325	29,41	950	13,57
Población de 16 a 29 años	145	13,12	1.440	20,57
Población de 16 años y más	780	70,59	5.865	83,79
Población de 75 años y más	75	6,79	335	4,79
Población extranjera	310	28,05	1.410	20,14
Población extranjera menor de 15 años	135	41,54	s.d.	s.d.
<b>Hogares (2011)</b>				
Hogares	375		2.605	
Hogares unipersonales de mayores de 65 años	30	8,00	245	9,40
Hogares con un adulto y uno o más menores	10	2,67	95	3,65
<b>Nivel educativo y situación laboral (2011)</b>				
Población sin estudios	260	33,33	1.180	20,12
Población activa de 16 años o más	480	43,44	3.870	55,29
Población parada 16 años o más	s.d.	s.d.	s.d.	s.d.
Población activa de 16 a 29 años	80	55,17	1.060	73,61
Población parada de 16 a 29 años	s.d.	s.d.	s.d.	s.d.
Población ocupada	s.d.	s.d.	s.d.	s.d.
Población ocupada con carácter eventual	s.d.	s.d.	s.d.	s.d.
Población ocupada no cualificada	s.d.	s.d.	s.d.	s.d.
<b>Edificación y vivienda (2011)</b>				
Viviendas familiares	580		5.685	
Viviendas principales	375	64,66	2.605	45,82
Viviendas secundarias	40	6,90	s.d.	s.d.
Viviendas vacías	165	28,45	s.d.	s.d.
Viviendas unifamiliares (5)	415	71,55	3.915	68,87
Viviendas en edificios de vivienda plurifamiliar (6)	165	28,45	1.730	30,43
Viviendas con superficie menor de 30m <sup>2</sup>	0	0,00	0	0,00
Viviendas sin cuarto de aseo con inodoro	0	0,00	0	0,00
Viviendas sin baño o ducha	40	10,67	40	0,70
Viviendas en edificios en estado ruinoso, malo o deficiente	85	14,66	230	4,05
Viviendas en edificios anteriores a 1940	s.d.	s.d.	s.d.	s.d.
Viviendas en edificios de 4 o más plantas	0	0,00	335	5,89
Viv. ppls. en edificios de 4 plantas o más sin ascensor	s.d.	s.d.	s.d.	s.d.
Viviendas principales con calefacción individual	s.d.	s.d.	s.d.	s.d.
Viviendas principales con calefacción colectiva	s.d.	s.d.	s.d.	s.d.
Viviendas principales sin calefacción	s.d.	s.d.	s.d.	s.d.
Superficie media útil por habitante (m <sup>2</sup> )	55,11		80,05	

DATOS SOCIODEMOGRÁFICOS. Sección censal: 3001606007 AEV: 3001606

Población (2011)	Sección censal		AEV	
	Valores absolutos	%	Valores absolutos	%
Población total	595		7.000	
Población menor de 15 años	0	0,00	950	13,57
Población de 16 a 29 años	160	26,89	1.440	20,57
Población de 16 años y más	555	93,28	5.865	83,79
Población de 75 años y más	0	0,00	335	4,79
Población extranjera	25	4,20	1.410	20,14
Población extranjera menor de 15 años	s.d.	s.d.	s.d.	s.d.
<b>Hogares (2011)</b>				
Hogares	250		2.605	
Hogares unipersonales de mayores de 65 años	40	16,00	245	9,40
Hogares con un adulto y uno o más menores	0	0,00	95	3,65
<b>Nivel educativo y situación laboral (2011)</b>				
Población sin estudios	50	8,93	1.180	20,12
Población activa de 16 años o más	350	58,82	3.870	55,29
Población parada 16 años o más	145	41,43	s.d.	s.d.
Población activa de 16 a 29 años	95	59,38	1.060	73,61
Población parada de 16 a 29 años	s.d.	s.d.	s.d.	s.d.
Población ocupada	205	34,45	s.d.	s.d.
Población ocupada con carácter eventual	0	0,00	s.d.	s.d.
Población ocupada no cualificada	30	14,63	s.d.	s.d.
<b>Edificación y vivienda (2011)</b>				
Viviendas familiares	350		5.685	
Viviendas principales	250	71,43	2.605	45,82
Viviendas secundarias	s.d.	s.d.	s.d.	s.d.
Viviendas vacías	s.d.	s.d.	s.d.	s.d.
Viviendas unifamiliares (5)	230	65,71	3.915	68,87
Viviendas en edificios de vivienda plurifamiliar (6)	120	34,29	1.730	30,43
Viviendas con superficie menor de 30m <sup>2</sup>	0	0,00	0	0,00
Viviendas sin cuarto de aseo con inodoro	0	0,00	0	0,00
Viviendas sin baño o ducha	0	0,00	40	0,70
Viviendas en edificios en estado ruinoso, malo o deficiente	40	11,43	230	4,05
Viviendas en edificios anteriores a 1940	0	0,00	s.d.	s.d.
Viviendas en edificios de 4 o más plantas	0	0,00	335	5,89
Viv. ppls. en edificios de 4 plantas o más sin ascensor	s.d.	s.d.	s.d.	s.d.
Viviendas principales con calefacción individual	s.d.	s.d.	s.d.	s.d.
Viviendas principales con calefacción colectiva	s.d.	s.d.	s.d.	s.d.
Viviendas principales sin calefacción	s.d.	s.d.	s.d.	s.d.
Superficie media útil por habitante (m <sup>2</sup> )	73,53		80,05	

DATOS SOCIODEMOGRÁFICOS. Sección censal: 3001606010 AEV: 3001606

	Sección censal		AEV	
	Valores absolutos	%	Valores absolutos	%
<b>Población (2011)</b>				
Población total	1.125		7.000	
Población menor de 15 años	165	14,67	950	13,57
Población de 16 a 29 años	275	24,44	1.440	20,57
Población de 16 años y más	960	85,33	5.865	83,79
Población de 75 años y más	0	0,00	335	4,79
Población extranjera	130	11,56	1.410	20,14
Población extranjera menor de 15 años	10	6,06	s.d.	s.d.
<b>Hogares (2011)</b>				
Hogares	355		2.605	
Hogares unipersonales de mayores de 65 años	0	0,00	245	9,40
Hogares con un adulto y uno o más menores	35	9,86	95	3,65
<b>Nivel educativo y situación laboral (2011)</b>				
Población sin estudios	255	26,56	1.180	20,12
Población activa de 16 años o más	665	59,11	3.870	55,29
Población parada 16 años o más	190	28,57	s.d.	s.d.
Población activa de 16 a 29 años	160	58,18	1.060	73,61
Población parada de 16 a 29 años	65	40,63	s.d.	s.d.
Población ocupada	475	42,22	s.d.	s.d.
Población ocupada con carácter eventual	0	0,00	s.d.	s.d.
Población ocupada no cualificada	155	32,63	s.d.	s.d.
<b>Edificación y vivienda (2011)</b>				
Viviendas familiares	415		5.685	
Viviendas principales	355	85,54	2.605	45,82
Viviendas secundarias	20	4,82	s.d.	s.d.
Viviendas vacías	35	8,43	s.d.	s.d.
Viviendas unifamiliares (5)	305	73,49	3.915	68,87
Viviendas en edificios de vivienda plurifamiliar (6)	75	18,07	1.730	30,43
Viviendas con superficie menor de 30m <sup>2</sup>	0	0,00	0	0,00
Viviendas sin cuarto de aseo con inodoro	0	0,00	0	0,00
Viviendas sin baño o ducha	0	0,00	40	0,70
Viviendas en edificios en estado ruinoso, malo o deficiente	0	0,00	230	4,05
Viviendas en edificios anteriores a 1940	0	0,00	s.d.	s.d.
Viviendas en edificios de 4 o más plantas	0	0,00	335	5,89
Viv. ppls. en edificios de 4 plantas o más sin ascensor	s.d.	s.d.	s.d.	s.d.
Viviendas principales con calefacción individual	s.d.	s.d.	s.d.	s.d.
Viviendas principales con calefacción colectiva	s.d.	s.d.	s.d.	s.d.
Viviendas principales sin calefacción	s.d.	s.d.	s.d.	s.d.
Superficie media útil por habitante (m <sup>2</sup> )	33,20		80,05	

DATOS SOCIODEMOGRÁFICOS. Sección censal: 3001606012 AEV: 3001606

Población (2011)	Sección censal		AEV	
	Valores absolutos	%	Valores absolutos	%
Población total	1.075		7.000	
Población menor de 15 años	190	17,67	950	13,57
Población de 16 a 29 años	205	19,07	1.440	20,57
Población de 16 años y más	885	82,33	5.865	83,79
Población de 75 años y más	0	0,00	335	4,79
Población extranjera	100	9,30	1.410	20,14
Población extranjera menor de 15 años	s.d.	s.d.	s.d.	s.d.
<b>Hogares (2011)</b>				
Hogares	410		2.605	
Hogares unipersonales de mayores de 65 años	0	0,00	245	9,40
Hogares con un adulto y uno o más menores	15	3,66	95	3,65
<b>Nivel educativo y situación laboral (2011)</b>				
Población sin estudios	75	8,47	1.180	20,12
Población activa de 16 años o más	710	66,05	3.870	55,29
Población parada 16 años o más	300	42,25	s.d.	s.d.
Población activa de 16 a 29 años	165	80,49	1.060	73,61
Población parada de 16 a 29 años	80	48,48	s.d.	s.d.
Población ocupada	410	38,14	s.d.	s.d.
Población ocupada con carácter eventual	0	0,00	s.d.	s.d.
Población ocupada no cualificada	115	28,05	s.d.	s.d.
<b>Edificación y vivienda (2011)</b>				
Viviendas familiares	630		5.685	
Viviendas principales	410	65,08	2.605	45,82
Viviendas secundarias	135	21,43	s.d.	s.d.
Viviendas vacías	85	13,49	s.d.	s.d.
Viviendas unifamiliares (5)	615	97,62	3.915	68,87
Viviendas en edificios de vivienda plurifamiliar (6)	15	2,38	1.730	30,43
Viviendas con superficie menor de 30m <sup>2</sup>	0	0,00	0	0,00
Viviendas sin cuarto de aseo con inodoro	0	0,00	0	0,00
Viviendas sin baño o ducha	0	0,00	40	0,70
Viviendas en edificios en estado ruinoso, malo o deficiente	15	2,38	230	4,05
Viviendas en edificios anteriores a 1940	0	0,00	s.d.	s.d.
Viviendas en edificios de 4 o más plantas	0	0,00	335	5,89
Viv. ppls. en edificios de 4 plantas o más sin ascensor	s.d.	s.d.	s.d.	s.d.
Viviendas principales con calefacción individual	s.d.	s.d.	s.d.	s.d.
Viviendas principales con calefacción colectiva	s.d.	s.d.	s.d.	s.d.
Viviendas principales sin calefacción	s.d.	s.d.	s.d.	s.d.
Superficie media útil por habitante (m <sup>2</sup> )	58,60		80,05	

DATOS SOCIODEMOGRÁFICOS. Sección censal: 3001606014 AEV: 3001606

	Sección censal		AEV	
	Valores absolutos	%	Valores absolutos	%
<b>Población (2011)</b>				
Población total	740		7.000	
Población menor de 15 años	95	12,84	950	13,57
Población de 16 a 29 años	125	16,89	1.440	20,57
Población de 16 años y más	645	87,16	5.865	83,79
Población de 75 años y más	125	16,89	335	4,79
Población extranjera	95	12,84	1.410	20,14
Población extranjera menor de 15 años	s.d.	s.d.	s.d.	s.d.
<b>Hogares (2011)</b>				
Hogares	300		2.605	
Hogares unipersonales de mayores de 65 años	80	26,67	245	9,40
Hogares con un adulto y uno o más menores	0	0,00	95	3,65
<b>Nivel educativo y situación laboral (2011)</b>				
Población sin estudios	195	30,47	1.180	20,12
Población activa de 16 años o más	350	47,30	3.870	55,29
Población parada 16 años o más	160	45,71	s.d.	s.d.
Población activa de 16 a 29 años	110	88,00	1.060	73,61
Población parada de 16 a 29 años	s.d.	s.d.	s.d.	s.d.
Población ocupada	190	25,68	s.d.	s.d.
Población ocupada con carácter eventual	0	0,00	s.d.	s.d.
Población ocupada no cualificada	25	13,16	s.d.	s.d.
<b>Edificación y vivienda (2011)</b>				
Viviendas familiares	390		5.685	
Viviendas principales	300	76,92	2.605	45,82
Viviendas secundarias	0	0,00	s.d.	s.d.
Viviendas vacías	90	23,08	s.d.	s.d.
Viviendas unifamiliares (5)	345	88,46	3.915	68,87
Viviendas en edificios de vivienda plurifamiliar (6)	45	11,54	1.730	30,43
Viviendas con superficie menor de 30m <sup>2</sup>	0	0,00	0	0,00
Viviendas sin cuarto de aseo con inodoro	0	0,00	0	0,00
Viviendas sin baño o ducha	0	0,00	40	0,70
Viviendas en edificios en estado ruinoso, malo o deficiente	20	5,13	230	4,05
Viviendas en edificios anteriores a 1940	s.d.	s.d.	s.d.	s.d.
Viviendas en edificios de 4 o más plantas	0	0,00	335	5,89
Viv. ppls. en edificios de 4 plantas o más sin ascensor	s.d.	s.d.	s.d.	s.d.
Viviendas principales con calefacción individual	s.d.	s.d.	s.d.	s.d.
Viviendas principales con calefacción colectiva	s.d.	s.d.	s.d.	s.d.
Viviendas principales sin calefacción	s.d.	s.d.	s.d.	s.d.
Superficie media útil por habitante (m <sup>2</sup> )	50,07		80,05	

DATOS SOCIODEMOGRÁFICOS. Sección censal: 3001606017 AEV: 3001606

Población (2011)	Sección censal		AEV	
	Valores absolutos	%	Valores absolutos	%
Población total	740		7.000	
Población menor de 15 años	0	0,00	950	13,57
Población de 16 a 29 años	80	10,81	1.440	20,57
Población de 16 años y más	595	80,41	5.865	83,79
Población de 75 años y más	0	0,00	335	4,79
Población extranjera	65	8,78	1.410	20,14
Población extranjera menor de 15 años	s.d.	s.d.	s.d.	s.d.
<b>Hogares (2011)</b>				
Hogares	315		2.605	
Hogares unipersonales de mayores de 65 años	50	15,87	245	9,40
Hogares con un adulto y uno o más menores	0	0,00	95	3,65
<b>Nivel educativo y situación laboral (2011)</b>				
Población sin estudios	80	13,45	1.180	20,12
Población activa de 16 años o más	355	47,97	3.870	55,29
Población parada 16 años o más	160	45,07	s.d.	s.d.
Población activa de 16 a 29 años	70	87,50	1.060	73,61
Población parada de 16 a 29 años	s.d.	s.d.	s.d.	s.d.
Población ocupada	195	26,35	s.d.	s.d.
Población ocupada con carácter eventual	0	0,00	s.d.	s.d.
Población ocupada no cualificada	25	12,82	s.d.	s.d.
<b>Edificación y vivienda (2011)</b>				
Viviendas familiares	450		5.685	
Viviendas principales	315	70,00	2.605	45,82
Viviendas secundarias	s.d.	s.d.	s.d.	s.d.
Viviendas vacías	s.d.	s.d.	s.d.	s.d.
Viviendas unifamiliares (5)	410	91,11	3.915	68,87
Viviendas en edificios de vivienda plurifamiliar (6)	40	8,89	1.730	30,43
Viviendas con superficie menor de 30m <sup>2</sup>	0	0,00	0	0,00
Viviendas sin cuarto de aseo con inodoro	0	0,00	0	0,00
Viviendas sin baño o ducha	0	0,00	40	0,70
Viviendas en edificios en estado ruinoso, malo o deficiente	70	15,56	230	4,05
Viviendas en edificios anteriores a 1940	0	0,00	s.d.	s.d.
Viviendas en edificios de 4 o más plantas	0	0,00	335	5,89
Viv. ppls. en edificios de 4 plantas o más sin ascensor	s.d.	s.d.	s.d.	s.d.
Viviendas principales con calefacción individual	s.d.	s.d.	s.d.	s.d.
Viviendas principales con calefacción colectiva	s.d.	s.d.	s.d.	s.d.
Viviendas principales sin calefacción	s.d.	s.d.	s.d.	s.d.
Superficie media útil por habitante (m <sup>2</sup> )	54,73		80,05	



INDICADORES DE VULNERABILIDAD AEV: 3001606

	AEV	Municipio	Comunidad Autónoma	España
<b>Vulnerabilidad sociodemográfica</b>				
% de población de 75 años y más años	4,79	7,39	6,95	8,71
% de hogares unipersonales de mayores de 65 años	9,40	9,01	7,57	9,45
% de hogares con un adulto y uno o más menores	3,65	4,78	4,77	4,83
% de población extranjera (7)	20,14	13,50	15,51	11,26
% de población extranjera menor de 15 años (8)	s.d.	13,45	13,45	12,30
<b>Vulnerabilidad socioeconómica</b>				
% de población en paro (IBVU)	s.d.	33,82	32,68	29,64
% de población juvenil en paro (9)	s.d.	50,13	47,18	44,81
% de ocupados eventuales	s.d.	0,45	23,86	19,35
% de ocupados no cualificados	s.d.	12,26	15,51	11,03
% de población sin estudios (IBVU)	20,12	12,56	14,70	10,92
<b>Vulnerabilidad residencial</b>				
% de viviendas con una superficie menor de 30 m <sup>2</sup>	0,00	0,29	0,14	0,28
Superficie media útil por habitante (m <sup>2</sup> )	80,05	50,97	49,29	51,82
% de viviendas sin cuarto de aseo con inodoro	0,00	0,50	0,32	0,41
% de viviendas sin baño o ducha	0,70	0,37	0,32	0,37
% de viviendas en estado ruinoso, malo o deficiente (IBVU)	4,05	11,41	7,81	6,99
% de viviendas en edificios anteriores a 1940	s.d.	4,67	8,20	13,20
% de viv. ppales. en edificios de 4 o más plantas sin ascensor	s.d.	78,95	17,85	25,50
% de viviendas principales sin calefacción	s.d.	20,36	66,48	43,14

## Definiciones y Síntesis Metodológica

ESTE CATÁLOGO REFERIDO A 2011 SÓLO IDENTIFICA ÁREAS ESTADÍSTICAS VULNERABLES (AEV), NO BARRIOS VULNERABLES

### ÁREA ESTADÍSTICA VULNERABLE (AEV):

Agrupación de secciones censales colindantes y de cierta homogeneidad urbanística, de entre 3.500 y 15.000 habitantes en las que, al menos, uno de los tres Indicadores Básicos de Vulnerabilidad Urbana (IBVU Estudios, IBVU Vivienda o IBVU Paro) del conjunto supera el valor establecido como referencia de vulnerabilidad.

- IBVU Estudios: Porcentaje de población analfabeta y sin estudios de 16 años o más, sobre el total de población de 16 años o más. Valor de referencia de vulnerabilidad (2011): 16,38%.

- IBVU Vivienda: Porcentaje de viviendas familiares (principales, secundarias, vacías) en edificios en estado ruinoso, malo o deficiente, sobre el total de viviendas familiares (principales, secundarias, vacías). Valor de referencia de vulnerabilidad (2011): 17,50 %.

- IBVU Paro: Porcentaje de la población de 16 años o más en situación de paro, respecto al total de población activa de 16 años o más. Valor de referencia de vulnerabilidad (2011): 42,33 %.

Las Áreas Estadísticas Vulnerables (AEV) son el resultado de un análisis detallado de los tres Indicadores Básicos de Vulnerabilidad Urbana (IBVU) sobre las secciones censales, realizado en gabinete, teniendo en cuenta el soporte urbano real, y por tanto definiendo continuidades, delimitando barreras y realizando, dentro de lo que permite la fotografía aérea, un primer análisis de la homogeneidad morfológica de los espacios.

### BARRIO VULNERABLE (BV) (Sólo 2001):

Se entiende por Barrio Vulnerable (BV) un conjunto urbano de cierta homogeneidad y continuidad urbanística, delimitado partiendo siempre de un Área Estadística Vulnerable (AEV), pero perfilando esta delimitación estadística en base a los 3 IBVU mencionados desde el punto de vista urbanístico, buscando por tanto una mayor correspondencia con los tejidos morfológicos de las ciudades. La delimitación de Barrios Vulnerables se realizó sólo en el Catálogo de 2001, partiendo de las Áreas Estadísticas Vulnerables previamente identificadas en 2001, perfilando su delimitación con trabajo de campo y la información aportada por los técnicos municipales contactados en cada Ayuntamiento, quedando definida la delimitación de cada BV en función de estos datos. El Catálogo de 2001 incluía, para cada uno de estos BV una "Descripción Urbanística", que trataba de reflejar su realidad actual tanto urbana como social.

El presente Catálogo de 2011 sólo contempla la delimitación de AEV de 2011, sin que se haya realizado la delimitación de BV ni las correspondientes fichas de "Descripción Urbanística" de 2011. No obstante, y para comparar la evolución de los BV identificados en 2001, en la ficha de cada AEV de 2011 se recoge la delimitación de BV de 2001, si hubiera coincidencia aproximada.

### SÍNTESIS METODOLÓGICA (2011):

El cuerpo de estudio del Catálogo de Barrios Vulnerables de 2011 sigue el criterio establecido en los Catálogos anteriores: centrándose en los municipios mayores de 50.000 habitantes y capitales de provincia. De este modo, el ámbito de análisis del Catálogo de 2011 cuenta con un total de 147 ciudades, 8 más que en el Catálogo de 2001 y 30 más que en el Catálogo de 1991.

Los trabajos del Catálogo de 2011, siguen la misma metodología que los de 1991, 2001, y 2006, con la única particularidad de que sólo identifican las Áreas Estadísticas Vulnerables, sin realizar el análisis urbanístico detallado que permitía identificar a partir de ellas los Barrios Vulnerables.

Para su desarrollo se ha partido del análisis de la evolución de los Barrios Vulnerables identificados en 2001, viendo primero si seguían o no siendo vulnerables en el año 2011. Posteriormente, se han identificado las nuevas Áreas Estadísticas Vulnerables no coincidentes con Barrios Vulnerables identificados en el Catálogo de 2001, incluyendo también las ciudades que no contaban con Barrios Vulnerables en 2001.

Una vez identificadas las secciones censales que, en cada una de las fechas de estudio, superan los umbrales de referencia (para uno o varios de los 3 Indicadores Básicos de Vulnerabilidad Urbana IBVU), se procede a agrupar estas secciones en Áreas Estadísticas Vulnerables (AEV).

La metodología detallada completa puede consultarse en:

[http://www.fomento.gob.es/MFOM.BarriosVulnerables/static/adjunto/Sintesis\\_metodologica\\_general\\_catalogo\\_bbv.pdf](http://www.fomento.gob.es/MFOM.BarriosVulnerables/static/adjunto/Sintesis_metodologica_general_catalogo_bbv.pdf)

### NOTAS:

- (5) Viviendas Unifamiliares: Número de viviendas en edificios con uso predominantemente residencial que sólo tienen una vivienda.
- (6) Viviendas en edificios de Vivienda Plurifamiliar: Número de viviendas en edificios con uso predominantemente residencial que tienen más un inmueble. (El Censo de 2011 define Inmueble como: Unidad operativa usada en el cuaderno de recorrido del agente censal, que corresponde, según su uso, a una vivienda o un local. Cada inmueble se corresponde con una combinación diferente de los valores de planta y puerta).
- (7) Porcentaje de Población Extranjera: Porcentaje de personas de nacionalidad extranjera, respecto al total de población. (%)
- (8) Porcentaje de Población Extranjera menor de 15 años: Porcentaje de menores de 15 años de edad con nacionalidad extranjera, respecto al total de población menor de 15 años. (%)
- (9) Porcentaje de Población juvenil en paro: Porcentaje de la población de 16 a 29 años en situación de paro respecto al total de población activa de 16 a 29 años. (%)