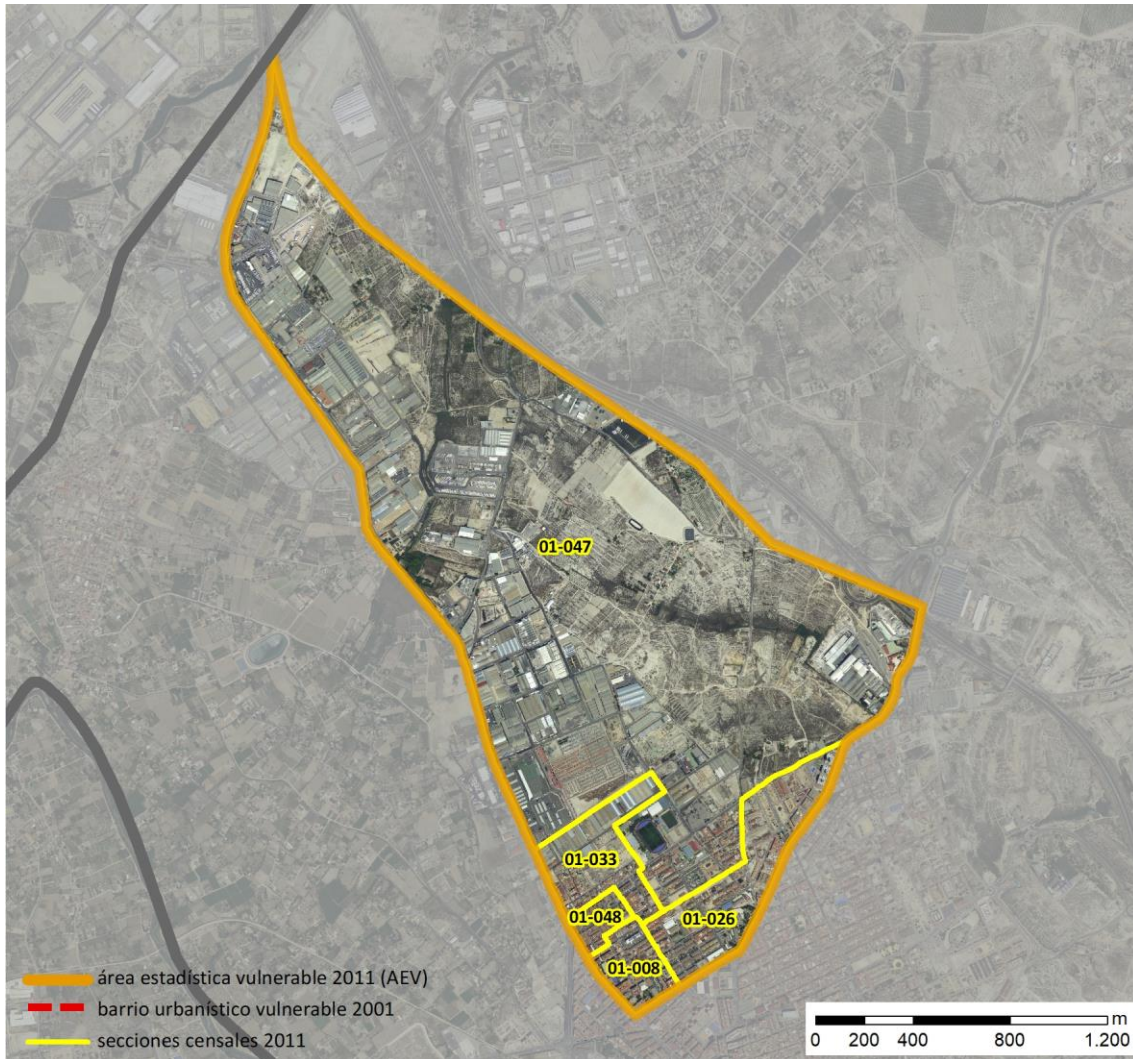


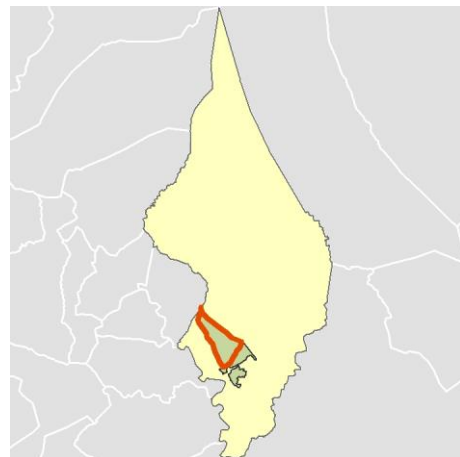
Ficha AEV (Área Estadística Vulnerable): 3002702



Localización en detalle del AEV

Datos básicos

Población del AEV	4.725
Viviendas	1.830
Densidad población (pob/Km ²)	1.141,32
Densidad vivienda (Viv/Ha)	4,42
Superficie (Ha)	413,99
Nº de secciones censales del AEV	5



Localización del AEV dentro del término municipal

Indicadores básicos de vulnerabilidad (IBVU)

	Valor del AEV	Valor de referencia de vulnerabilidad ⁽¹⁾
IBVU Estudios ⁽²⁾	19,42 %	16,38 %
IBVU Viviendas ⁽³⁾	1,91 %	17,50 %
IBVU Paro ⁽⁴⁾	41,04 %	42,33 %

(1) Valor que se ha tomado como referencia de vulnerabilidad para cada IBVU.

(2) IBVU Estudios: Porcentaje de población analfabeta y sin estudios de 16 años o más, sobre el total de población de 16 años o más.

(3) IBVU Vivienda: Porcentaje de viviendas familiares en edificios en estado ruinoso, malo o deficiente, sobre el total de viviendas familiares.

(4) IBVU Paro: Porcentaje de la población de 16 años o más en situación de paro, respecto al total de población activa de 16 años o más.

DATOS SOCIODEMOGRÁFICOS. Sección censal: 3002701008 AEV: 3002702

	Sección censal		AEV	
	Valores absolutos	%	Valores absolutos	%
Población (2011)				
Población total	1.115		4.725	
Población menor de 15 años	215	19,28	345	7,30
Población de 16 a 29 años	195	17,49	960	20,32
Población de 16 años y más	895	80,27	3.965	83,92
Población de 75 años y más	0	0,00	s.d.	s.d.
Población extranjera	20	1,79	s.d.	s.d.
Población extranjera menor de 15 años	10	4,65	s.d.	s.d.
Hogares (2011)				
Hogares	400		1.585	
Hogares unipersonales de mayores de 65 años	30	7,50	75	4,73
Hogares con un adulto y uno o más menores	10	2,50	40	2,52
Nivel educativo y situación laboral (2011)				
Población sin estudios	70	7,78	770	19,42
Población activa de 16 años o más	630	56,50	2.875	60,85
Población parada 16 años o más	265	42,06	1.180	41,04
Población activa de 16 a 29 años	145	74,36	s.d.	s.d.
Población parada de 16 a 29 años	s.d.	s.d.	s.d.	s.d.
Población ocupada	365	32,74	1.695	35,87
Población ocupada con carácter eventual	0	0,00	5	0,29
Población ocupada no cualificada	15	4,11	230	13,57
Edificación y vivienda (2011)				
Viviendas familiares	500		1.830	
Viviendas principales	400	80,00	1.585	86,61
Viviendas secundarias	5	1,00	s.d.	s.d.
Viviendas vacías	95	19,00	s.d.	s.d.
Viviendas unifamiliares (5)	185	37,00	885	48,36
Viviendas en edificios de vivienda plurifamiliar (6)	315	63,00	945	51,64
Viviendas con superficie menor de 30m ²	0	0,00	0	0,00
Viviendas sin cuarto de aseo con inodoro	0	0,00	0	0,00
Viviendas sin baño o ducha	0	0,00	10	0,55
Viviendas en edificios en estado ruinoso, malo o deficiente	25	5,00	35	1,91
Viviendas en edificios anteriores a 1940	0	0,00	0	0,00
Viviendas en edificios de 4 o más plantas	220	44,00	s.d.	s.d.
Viv. ppls. en edificios de 4 plantas o más sin ascensor	0	0,00	s.d.	s.d.
Viviendas principales con calefacción individual	s.d.	s.d.	s.d.	s.d.
Viviendas principales con calefacción colectiva	s.d.	s.d.	s.d.	s.d.
Viviendas principales sin calefacción	s.d.	s.d.	s.d.	s.d.
Superficie media útil por habitante (m ²)	44,84		44,93	

DATOS SOCIODEMOGRÁFICOS. Sección censal: 3002701026 AEV: 3002702

	Sección censal		AEV	
	Valores absolutos	%	Valores absolutos	%
Población (2011)				
Población total	1.070		4.725	
Población menor de 15 años	130	12,15	345	7,30
Población de 16 a 29 años	270	25,23	960	20,32
Población de 16 años y más	935	87,38	3.965	83,92
Población de 75 años y más	0	0,00	s.d.	s.d.
Población extranjera	25	2,34	s.d.	s.d.
Población extranjera menor de 15 años	s.d.	s.d.	s.d.	s.d.
Hogares (2011)				
Hogares	395		1.585	
Hogares unipersonales de mayores de 65 años	20	5,06	75	4,73
Hogares con un adulto y uno o más menores	0	0,00	40	2,52
Nivel educativo y situación laboral (2011)				
Población sin estudios	75	7,98	770	19,42
Población activa de 16 años o más	690	64,49	2.875	60,85
Población parada 16 años o más	205	29,71	1.180	41,04
Población activa de 16 a 29 años	160	59,26	s.d.	s.d.
Población parada de 16 a 29 años	85	53,13	s.d.	s.d.
Población ocupada	485	45,33	1.695	35,87
Población ocupada con carácter eventual	5	1,03	5	0,29
Población ocupada no cualificada	10	2,06	230	13,57
Edificación y vivienda (2011)				
Viviendas familiares	420		1.830	
Viviendas principales	395	94,05	1.585	86,61
Viviendas secundarias	25	5,95	s.d.	s.d.
Viviendas vacías	0	0,00	s.d.	s.d.
Viviendas unifamiliares (5)	260	61,90	885	48,36
Viviendas en edificios de vivienda plurifamiliar (6)	160	38,10	945	51,64
Viviendas con superficie menor de 30m ²	0	0,00	0	0,00
Viviendas sin cuarto de aseo con inodoro	0	0,00	0	0,00
Viviendas sin baño o ducha	0	0,00	10	0,55
Viviendas en edificios en estado ruinoso, malo o deficiente	0	0,00	35	1,91
Viviendas en edificios anteriores a 1940	0	0,00	0	0,00
Viviendas en edificios de 4 o más plantas	135	32,14	s.d.	s.d.
Viv. ppls. en edificios de 4 plantas o más sin ascensor	s.d.	s.d.	s.d.	s.d.
Viviendas principales con calefacción individual	160	40,51	s.d.	s.d.
Viviendas principales con calefacción colectiva	s.d.	s.d.	s.d.	s.d.
Viviendas principales sin calefacción	s.d.	s.d.	s.d.	s.d.
Superficie media útil por habitante (m ²)	56,92		44,93	

DATOS SOCIODEMOGRÁFICOS. Sección censal: 3002701033 AEV: 3002702

	Sección censal		AEV	
	Valores absolutos	%	Valores absolutos	%
Población (2011)				
Población total	745		4.725	
Población menor de 15 años	0	0,00	345	7,30
Población de 16 a 29 años	135	18,12	960	20,32
Población de 16 años y más	635	85,23	3.965	83,92
Población de 75 años y más	s.d.	s.d.	s.d.	s.d.
Población extranjera	s.d.	s.d.	s.d.	s.d.
Población extranjera menor de 15 años	s.d.	s.d.	s.d.	s.d.
Hogares (2011)				
Hogares	240		1.585	
Hogares unipersonales de mayores de 65 años	10	4,17	75	4,73
Hogares con un adulto y uno o más menores	10	4,17	40	2,52
Nivel educativo y situación laboral (2011)				
Población sin estudios	90	14,17	770	19,42
Población activa de 16 años o más	505	67,79	2.875	60,85
Población parada 16 años o más	230	45,54	1.180	41,04
Población activa de 16 a 29 años	115	85,19	s.d.	s.d.
Población parada de 16 a 29 años	s.d.	s.d.	s.d.	s.d.
Población ocupada	275	36,91	1.695	35,87
Población ocupada con carácter eventual	0	0,00	5	0,29
Población ocupada no cualificada	45	16,36	230	13,57
Edificación y vivienda (2011)				
Viviendas familiares	285		1.830	
Viviendas principales	240	84,21	1.585	86,61
Viviendas secundarias	s.d.	s.d.	s.d.	s.d.
Viviendas vacías	s.d.	s.d.	s.d.	s.d.
Viviendas unifamiliares (5)	65	22,81	885	48,36
Viviendas en edificios de vivienda plurifamiliar (6)	220	77,19	945	51,64
Viviendas con superficie menor de 30m ²	0	0,00	0	0,00
Viviendas sin cuarto de aseo con inodoro	0	0,00	0	0,00
Viviendas sin baño o ducha	0	0,00	10	0,55
Viviendas en edificios en estado ruinoso, malo o deficiente	10	3,51	35	1,91
Viviendas en edificios anteriores a 1940	0	0,00	0	0,00
Viviendas en edificios de 4 o más plantas	s.d.	s.d.	s.d.	s.d.
Viv. ppls. en edificios de 4 plantas o más sin ascensor	s.d.	s.d.	s.d.	s.d.
Viviendas principales con calefacción individual	s.d.	s.d.	s.d.	s.d.
Viviendas principales con calefacción colectiva	s.d.	s.d.	s.d.	s.d.
Viviendas principales sin calefacción	s.d.	s.d.	s.d.	s.d.
Superficie media útil por habitante (m ²)	40,17		44,93	

DATOS SOCIODEMOGRÁFICOS. Sección censal: 3002701047 AEV: 3002702

	Sección censal		AEV	
	Valores absolutos	%	Valores absolutos	%
Población (2011)				
Población total	685		4.725	
Población menor de 15 años	0	0,00	345	7,30
Población de 16 a 29 años	115	16,79	960	20,32
Población de 16 años y más	495	72,26	3.965	83,92
Población de 75 años y más	s.d.	s.d.	s.d.	s.d.
Población extranjera	s.d.	s.d.	s.d.	s.d.
Población extranjera menor de 15 años	s.d.	s.d.	s.d.	s.d.
Hogares (2011)				
Hogares	175		1.585	
Hogares unipersonales de mayores de 65 años	0	0,00	75	4,73
Hogares con un adulto y uno o más menores	0	0,00	40	2,52
Nivel educativo y situación laboral (2011)				
Población sin estudios	45	9,09	770	19,42
Población activa de 16 años o más	345	50,36	2.875	60,85
Población parada 16 años o más	105	30,43	1.180	41,04
Población activa de 16 a 29 años	s.d.	s.d.	s.d.	s.d.
Población parada de 16 a 29 años	s.d.	s.d.	s.d.	s.d.
Población ocupada	240	35,04	1.695	35,87
Población ocupada con carácter eventual	0	0,00	5	0,29
Población ocupada no cualificada	0	0,00	230	13,57
Edificación y vivienda (2011)				
Viviendas familiares	230		1.830	
Viviendas principales	175	76,09	1.585	86,61
Viviendas secundarias	s.d.	s.d.	s.d.	s.d.
Viviendas vacías	s.d.	s.d.	s.d.	s.d.
Viviendas unifamiliares (5)	230	100,00	885	48,36
Viviendas en edificios de vivienda plurifamiliar (6)	0	0,00	945	51,64
Viviendas con superficie menor de 30m ²	0	0,00	0	0,00
Viviendas sin cuarto de aseo con inodoro	0	0,00	0	0,00
Viviendas sin baño o ducha	10	5,71	10	0,55
Viviendas en edificios en estado ruinoso, malo o deficiente	0	0,00	35	1,91
Viviendas en edificios anteriores a 1940	0	0,00	0	0,00
Viviendas en edificios de 4 o más plantas	0	0,00	s.d.	s.d.
Viv. ppls. en edificios de 4 plantas o más sin ascensor	s.d.	s.d.	s.d.	s.d.
Viviendas principales con calefacción individual	s.d.	s.d.	s.d.	s.d.
Viviendas principales con calefacción colectiva	s.d.	s.d.	s.d.	s.d.
Viviendas principales sin calefacción	s.d.	s.d.	s.d.	s.d.
Superficie media útil por habitante (m ²)	48,69		44,93	

DATOS SOCIODEMOGRÁFICOS. Sección censal: 3002701048 AEV: 3002702

	Sección censal		AEV	
	Valores absolutos	%	Valores absolutos	%
Población (2011)				
Población total	1.110		4.725	
Población menor de 15 años	0	0,00	345	7,30
Población de 16 a 29 años	245	22,07	960	20,32
Población de 16 años y más	1.005	90,54	3.965	83,92
Población de 75 años y más	55	4,95	s.d.	s.d.
Población extranjera	625	56,31	s.d.	s.d.
Población extranjera menor de 15 años	s.d.	s.d.	s.d.	s.d.
Hogares (2011)				
Hogares	375		1.585	
Hogares unipersonales de mayores de 65 años	15	4,00	75	4,73
Hogares con un adulto y uno o más menores	20	5,33	40	2,52
Nivel educativo y situación laboral (2011)				
Población sin estudios	490	48,76	770	19,42
Población activa de 16 años o más	705	63,51	2.875	60,85
Población parada 16 años o más	375	53,19	1.180	41,04
Población activa de 16 a 29 años	190	77,55	s.d.	s.d.
Población parada de 16 a 29 años	s.d.	s.d.	s.d.	s.d.
Población ocupada	330	29,73	1.695	35,87
Población ocupada con carácter eventual	0	0,00	5	0,29
Población ocupada no cualificada	160	48,48	230	13,57
Edificación y vivienda (2011)				
Viviendas familiares	395		1.830	
Viviendas principales	375	94,94	1.585	86,61
Viviendas secundarias	s.d.	s.d.	s.d.	s.d.
Viviendas vacías	s.d.	s.d.	s.d.	s.d.
Viviendas unifamiliares (5)	145	36,71	885	48,36
Viviendas en edificios de vivienda plurifamiliar (6)	250	63,29	945	51,64
Viviendas con superficie menor de 30m ²	0	0,00	0	0,00
Viviendas sin cuarto de aseo con inodoro	0	0,00	0	0,00
Viviendas sin baño o ducha	0	0,00	10	0,55
Viviendas en edificios en estado ruinoso, malo o deficiente	0	0,00	35	1,91
Viviendas en edificios anteriores a 1940	0	0,00	0	0,00
Viviendas en edificios de 4 o más plantas	220	55,70	s.d.	s.d.
Viv. pples. en edificios de 4 plantas o más sin ascensor	s.d.	s.d.	s.d.	s.d.
Viviendas principales con calefacción individual	s.d.	s.d.	s.d.	s.d.
Viviendas principales con calefacción colectiva	s.d.	s.d.	s.d.	s.d.
Viviendas principales sin calefacción	s.d.	s.d.	s.d.	s.d.
Superficie media útil por habitante (m ²)	30,25		44,93	

INDICADORES DE VULNERABILIDAD AEV: 3002702

	AEV	Municipio	Comunidad Autónoma	España
Vulnerabilidad sociodemográfica				
% de población de 75 años y más años	s.d.	4,72	6,95	8,71
% de hogares unipersonales de mayores de 65 años	4,73	4,78	7,57	9,45
% de hogares con un adulto y uno o más menores	2,52	5,71	4,77	4,83
% de población extranjera (7)	s.d.	12,53	15,51	11,26
% de población extranjera menor de 15 años (8)	s.d.	10,74	10,74	12,30
Vulnerabilidad socioeconómica				
% de población en paro (IBVU)	41,04	30,09	32,68	29,64
% de población juvenil en paro (9)	s.d.	49,51	47,18	44,81
% de ocupados eventuales	0,29	0,66	23,86	19,35
% de ocupados no cualificados	13,57	10,69	15,51	11,03
% de población sin estudios (IBVU)	19,42	12,66	14,70	10,92
Vulnerabilidad residencial				
% de viviendas con una superficie menor de 30 m ²	0,00	0,19	0,14	0,28
Superficie media útil por habitante (m ²)	44,93	51,74	49,29	51,82
% de viviendas sin cuarto de aseo con inodoro	0,00	0,26	0,32	0,41
% de viviendas sin baño o ducha	0,55	0,43	0,32	0,37
% de viviendas en estado ruinoso, malo o deficiente (IBVU)	1,91	8,64	7,81	6,99
% de viviendas en edificios anteriores a 1940	0,00	3,48	8,20	13,20
% de viv. ppales. en edificios de 4 o más plantas sin ascensor	s.d.	65,78	17,85	25,50
% de viviendas principales sin calefacción	s.d.	12,63	66,48	43,14

Definiciones y Síntesis Metodológica

ESTE CATÁLOGO REFERIDO A 2011 SÓLO IDENTIFICA ÁREAS ESTADÍSTICAS VULNERABLES (AEV), NO BARRIOS VULNERABLES

ÁREA ESTADÍSTICA VULNERABLE (AEV):

Agrupación de secciones censales colindantes y de cierta homogeneidad urbanística, de entre 3.500 y 15.000 habitantes en las que, al menos, uno de los tres Indicadores Básicos de Vulnerabilidad Urbana (IBVU Estudios, IBVU Vivienda o IBVU Paro) del conjunto supera el valor establecido como referencia de vulnerabilidad.

- IBVU Estudios: Porcentaje de población analfabeta y sin estudios de 16 años o más, sobre el total de población de 16 años o más. Valor de referencia de vulnerabilidad (2011): 16,38%.

- IBVU Vivienda: Porcentaje de viviendas familiares (principales, secundarias, vacías) en edificios en estado ruinoso, malo o deficiente, sobre el total de viviendas familiares (principales, secundarias, vacías). Valor de referencia de vulnerabilidad (2011): 17,50 %.

- IBVU Paro: Porcentaje de la población de 16 años o más en situación de paro, respecto al total de población activa de 16 años o más. Valor de referencia de vulnerabilidad (2011): 42,33 %.

Las Áreas Estadísticas Vulnerables (AEV) son el resultado de un análisis detallado de los tres Indicadores Básicos de Vulnerabilidad Urbana (IBVU) sobre las secciones censales, realizado en gabinete, teniendo en cuenta el soporte urbano real, y por tanto definiendo continuidades, delimitando barreras y realizando, dentro de lo que permite la fotografía aérea, un primer análisis de la homogeneidad morfológica de los espacios.

BARRIO VULNERABLE (BV) (Sólo 2001):

Se entiende por Barrio Vulnerable (BV) un conjunto urbano de cierta homogeneidad y continuidad urbanística, delimitado partiendo siempre de un Área Estadística Vulnerable (AEV), pero perfilando esta delimitación estadística en base a los 3 IBVU mencionados desde el punto de vista urbanístico, buscando por tanto una mayor correspondencia con los tejidos morfológicos de las ciudades. La delimitación de Barrios Vulnerables se realizó sólo en el Catálogo de 2001, partiendo de las Áreas Estadísticas Vulnerables previamente identificadas en 2001, perfilando su delimitación con trabajo de campo y la información aportada por los técnicos municipales contactados en cada Ayuntamiento, quedando definida la delimitación de cada BV en función de estos datos. El Catálogo de 2001 incluía, para cada uno de estos BV una "Descripción Urbanística", que trataba de reflejar su realidad actual tanto urbana como social.

El presente Catálogo de 2011 sólo contempla la delimitación de AEV de 2011, sin que se haya realizado la delimitación de BV ni las correspondientes fichas de "Descripción Urbanística" de 2011. No obstante, y para comparar la evolución de los BV identificados en 2001, en la ficha de cada AEV de 2011 se recoge la delimitación de BV de 2001, si hubiera coincidencia aproximada.

SÍNTESIS METODOLÓGICA (2011):

El cuerpo de estudio del Catálogo de Barrios Vulnerables de 2011 sigue el criterio establecido en los Catálogos anteriores: centrándose en los municipios mayores de 50.000 habitantes y capitales de provincia. De este modo, el ámbito de análisis del Catálogo de 2011 cuenta con un total de 147 ciudades, 8 más que en el Catálogo de 2001 y 30 más que en el Catálogo de 1991.

Los trabajos del Catálogo de 2011, siguen la misma metodología que los de 1991, 2001, y 2006, con la única particularidad de que sólo identifican las Áreas Estadísticas Vulnerables, sin realizar el análisis urbanístico detallado que permitía identificar a partir de ellas los Barrios Vulnerables.

Para su desarrollo se ha partido del análisis de la evolución de los Barrios Vulnerables identificados en 2001, viendo primero si seguían o no siendo vulnerables en el año 2011. Posteriormente, se han identificado las nuevas Áreas Estadísticas Vulnerables no coincidentes con Barrios Vulnerables identificados en el Catálogo de 2001, incluyendo también las ciudades que no contaban con Barrios Vulnerables en 2001.

Una vez identificadas las secciones censales que, en cada una de las fechas de estudio, superan los umbrales de referencia (para uno o varios de los 3 Indicadores Básicos de Vulnerabilidad Urbana IBVU), se procede a agrupar estas secciones en Áreas Estadísticas Vulnerables (AEV).

La metodología detallada completa puede consultarse en:

http://www.fomento.gob.es/MFOM.BarriosVulnerables/static/adjunto/Sintesis_metodologica_general_catalogo_bbv.pdf

NOTAS:

- (5) Viviendas Unifamiliares: Número de viviendas en edificios con uso predominantemente residencial que sólo tienen una vivienda.
- (6) Viviendas en edificios de Vivienda Plurifamiliar: Número de viviendas en edificios con uso predominantemente residencial que tienen más un inmueble. (El Censo de 2011 define Inmueble como: Unidad operativa usada en el cuaderno de recorrido del agente censal, que corresponde, según su uso, a una vivienda o un local. Cada inmueble se corresponde con una combinación diferente de los valores de planta y puerta).
- (7) Porcentaje de Población Extranjera: Porcentaje de personas de nacionalidad extranjera, respecto al total de población. (%)
- (8) Porcentaje de Población Extranjera menor de 15 años: Porcentaje de menores de 15 años de edad con nacionalidad extranjera, respecto al total de población menor de 15 años. (%)
- (9) Porcentaje de Población juvenil en paro: Porcentaje de la población de 16 a 29 años en situación de paro respecto al total de población activa de 16 a 29 años. (%)