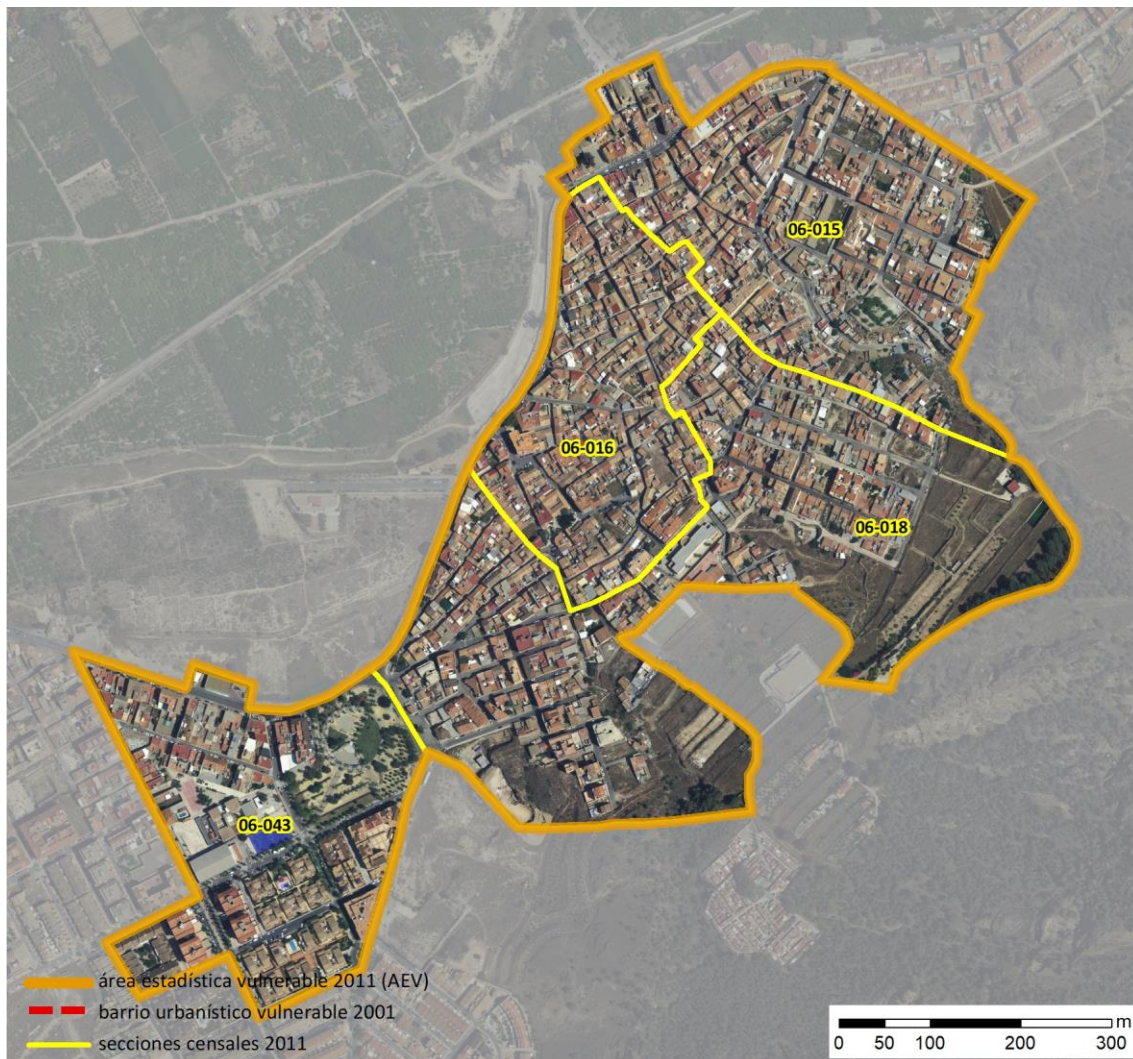


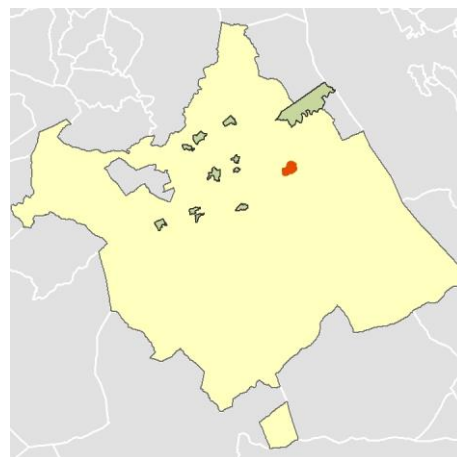
## Ficha AEV (Área Estadística Vulnerable): 3003002



Localización en detalle del AEV

### Datos básicos

Población del AEV	4.915
Viviendas	2.215
Densidad población (pob/Km <sup>2</sup> )	10.272,55
Densidad vivienda (Viv/Ha)	46,29
Superficie (Ha)	47,85
Nº de secciones censales del AEV	4



Localización del AEV dentro del término municipal

### Indicadores básicos de vulnerabilidad (IBVU)

	Valor del AEV	Valor de referencia de vulnerabilidad <sup>(1)</sup>
<b>IBVU Estudios</b> <sup>(2)</sup>	<b>15,79 %</b>	16,38 %
<b>IBVU Viviendas</b> <sup>(3)</sup>	<b>6,55 %</b>	17,50 %
<b>IBVU Paro</b> <sup>(4)</sup>	<b>43,52 %</b>	42,33 %

(1) Valor que se ha tomado como referencia de vulnerabilidad para cada IBVU.

(2) IBVU Estudios: Porcentaje de población analfabeta y sin estudios de 16 años o más, sobre el total de población de 16 años o más.

(3) IBVU Vivienda: Porcentaje de viviendas familiares en edificios en estado ruinoso, malo o deficiente, sobre el total de viviendas familiares.

(4) IBVU Paro: Porcentaje de la población de 16 años o más en situación de paro, respecto al total de población activa de 16 años o más.

DATOS SOCIODEMOGRÁFICOS. Sección censal: 3003006015 AEV: 3003002

Población (2011)	Sección censal		AEV	
	Valores absolutos	%	Valores absolutos	%
Población total	1.160		4.915	
Población menor de 15 años	145	12,50	730	14,85
Población de 16 a 29 años	265	22,84	990	20,14
Población de 16 años y más	1.015	87,50	4.180	85,05
Población de 75 años y más	70	6,03	355	7,22
Población extranjera	335	28,88	950	19,33
Población extranjera menor de 15 años	45	31,03	s.d.	s.d.
<b>Hogares (2011)</b>				
Hogares	370		1.700	
Hogares unipersonales de mayores de 65 años	60	16,22	155	9,12
Hogares con un adulto y uno o más menores	0	0,00	55	3,24
<b>Nivel educativo y situación laboral (2011)</b>				
Población sin estudios	100	9,85	660	15,79
Población activa de 16 años o más	605	52,16	2.700	54,93
Población parada 16 años o más	340	56,20	1.175	43,52
Población activa de 16 a 29 años	165	62,26	650	65,66
Población parada de 16 a 29 años	s.d.	s.d.	s.d.	s.d.
Población ocupada	265	22,84	1.525	31,03
Población ocupada con carácter eventual	5	1,89	25	1,64
Población ocupada no cualificada	45	16,98	395	25,90
<b>Edificación y vivienda (2011)</b>				
Viviendas familiares	515		2.215	
Viviendas principales	370	71,84	1.700	76,75
Viviendas secundarias	s.d.	s.d.	s.d.	s.d.
Viviendas vacías	s.d.	s.d.	s.d.	s.d.
Viviendas unifamiliares (5)	200	38,83	960	43,34
Viviendas en edificios de vivienda plurifamiliar (6)	315	61,17	1.250	56,43
Viviendas con superficie menor de 30m <sup>2</sup>	0	0,00	0	0,00
Viviendas sin cuarto de aseo con inodoro	0	0,00	0	0,00
Viviendas sin baño o ducha	0	0,00	0	0,00
Viviendas en edificios en estado ruinoso, malo o deficiente	30	5,83	145	6,55
Viviendas en edificios anteriores a 1940	s.d.	s.d.	s.d.	s.d.
Viviendas en edificios de 4 o más plantas	155	30,10	870	39,28
Viv. pples. en edificios de 4 plantas o más sin ascensor	s.d.	s.d.	s.d.	s.d.
Viviendas principales con calefacción individual	s.d.	s.d.	s.d.	s.d.
Viviendas principales con calefacción colectiva	s.d.	s.d.	s.d.	s.d.
Viviendas principales sin calefacción	s.d.	s.d.	s.d.	s.d.
Superficie media útil por habitante (m <sup>2</sup> )	44,40		43,38	

DATOS SOCIODEMOGRÁFICOS. Sección censal: 3003006016 AEV: 3003002

Población (2011)	Sección censal		AEV	
	Valores absolutos	%	Valores absolutos	%
Población total	1.270		4.915	
Población menor de 15 años	155	12,20	730	14,85
Población de 16 a 29 años	260	20,47	990	20,14
Población de 16 años y más	1.115	87,80	4.180	85,05
Población de 75 años y más	105	8,27	355	7,22
Población extranjera	230	18,11	950	19,33
Población extranjera menor de 15 años	100	64,52	s.d.	s.d.
<b>Hogares (2011)</b>				
Hogares	445		1.700	
Hogares unipersonales de mayores de 65 años	35	7,87	155	9,12
Hogares con un adulto y uno o más menores	5	1,12	55	3,24
<b>Nivel educativo y situación laboral (2011)</b>				
Población sin estudios	180	16,14	660	15,79
Población activa de 16 años o más	675	53,15	2.700	54,93
Población parada 16 años o más	300	44,44	1.175	43,52
Población activa de 16 a 29 años	205	78,85	650	65,66
Población parada de 16 a 29 años	140	68,29	s.d.	s.d.
Población ocupada	375	29,53	1.525	31,03
Población ocupada con carácter eventual	10	2,67	25	1,64
Población ocupada no cualificada	30	8,00	395	25,90
<b>Edificación y vivienda (2011)</b>				
Viviendas familiares	575		2.215	
Viviendas principales	445	77,39	1.700	76,75
Viviendas secundarias	45	7,83	s.d.	s.d.
Viviendas vacías	85	14,78	s.d.	s.d.
Viviendas unifamiliares (5)	315	54,78	960	43,34
Viviendas en edificios de vivienda plurifamiliar (6)	255	44,35	1.250	56,43
Viviendas con superficie menor de 30m <sup>2</sup>	0	0,00	0	0,00
Viviendas sin cuarto de aseo con inodoro	0	0,00	0	0,00
Viviendas sin baño o ducha	0	0,00	0	0,00
Viviendas en edificios en estado ruinoso, malo o deficiente	30	5,22	145	6,55
Viviendas en edificios anteriores a 1940	s.d.	s.d.	s.d.	s.d.
Viviendas en edificios de 4 o más plantas	80	13,91	870	39,28
Viv. ppls. en edificios de 4 plantas o más sin ascensor	s.d.	s.d.	s.d.	s.d.
Viviendas principales con calefacción individual	s.d.	s.d.	s.d.	s.d.
Viviendas principales con calefacción colectiva	s.d.	s.d.	s.d.	s.d.
Viviendas principales sin calefacción	s.d.	s.d.	s.d.	s.d.
Superficie media útil por habitante (m <sup>2</sup> )	45,28		43,38	

DATOS SOCIODEMOGRÁFICOS. Sección censal: 3003006018 AEV: 3003002

Población (2011)	Sección censal		AEV	
	Valores absolutos	%	Valores absolutos	%
Población total	1.450		4.915	
Población menor de 15 años	240	16,55	730	14,85
Población de 16 a 29 años	325	22,41	990	20,14
Población de 16 años y más	1.205	83,10	4.180	85,05
Población de 75 años y más	115	7,93	355	7,22
Población extranjera	300	20,69	950	19,33
Población extranjera menor de 15 años	60	25,00	s.d.	s.d.
<b>Hogares (2011)</b>				
Hogares	480		1.700	
Hogares unipersonales de mayores de 65 años	40	8,33	155	9,12
Hogares con un adulto y uno o más menores	40	8,33	55	3,24
<b>Nivel educativo y situación laboral (2011)</b>				
Población sin estudios	230	19,01	660	15,79
Población activa de 16 años o más	875	60,34	2.700	54,93
Población parada 16 años o más	320	36,57	1.175	43,52
Población activa de 16 a 29 años	210	64,62	650	65,66
Población parada de 16 a 29 años	95	45,24	s.d.	s.d.
Población ocupada	555	38,28	1.525	31,03
Población ocupada con carácter eventual	0	0,00	25	1,64
Población ocupada no cualificada	240	43,24	395	25,90
<b>Edificación y vivienda (2011)</b>				
Viviendas familiares	655		2.215	
Viviendas principales	480	73,28	1.700	76,75
Viviendas secundarias	0	0,00	s.d.	s.d.
Viviendas vacías	175	26,72	s.d.	s.d.
Viviendas unifamiliares (5)	270	41,22	960	43,34
Viviendas en edificios de vivienda plurifamiliar (6)	385	58,78	1.250	56,43
Viviendas con superficie menor de 30m <sup>2</sup>	0	0,00	0	0,00
Viviendas sin cuarto de aseo con inodoro	0	0,00	0	0,00
Viviendas sin baño o ducha	0	0,00	0	0,00
Viviendas en edificios en estado ruinoso, malo o deficiente	60	9,16	145	6,55
Viviendas en edificios anteriores a 1940	80	16,67	s.d.	s.d.
Viviendas en edificios de 4 o más plantas	365	55,73	870	39,28
Viv. ppls. en edificios de 4 plantas o más sin ascensor	0	0,00	s.d.	s.d.
Viviendas principales con calefacción individual	s.d.	s.d.	s.d.	s.d.
Viviendas principales con calefacción colectiva	s.d.	s.d.	s.d.	s.d.
Viviendas principales sin calefacción	s.d.	s.d.	s.d.	s.d.
Superficie media útil por habitante (m <sup>2</sup> )	42,91		43,38	



DATOS SOCIODEMOGRÁFICOS. Sección censal: 3003006043 AEV: 3003002

	Sección censal		AEV	
	Valores absolutos	%	Valores absolutos	%
<b>Población (2011)</b>				
Población total	1.035		4.915	
Población menor de 15 años	190	18,36	730	14,85
Población de 16 a 29 años	140	13,53	990	20,14
Población de 16 años y más	845	81,64	4.180	85,05
Población de 75 años y más	65	6,28	355	7,22
Población extranjera	85	8,21	950	19,33
Población extranjera menor de 15 años	s.d.	s.d.	s.d.	s.d.
<b>Hogares (2011)</b>				
Hogares	405		1.700	
Hogares unipersonales de mayores de 65 años	20	4,94	155	9,12
Hogares con un adulto y uno o más menores	10	2,47	55	3,24
<b>Nivel educativo y situación laboral (2011)</b>				
Población sin estudios	150	17,75	660	15,79
Población activa de 16 años o más	545	52,66	2.700	54,93
Población parada 16 años o más	215	39,45	1.175	43,52
Población activa de 16 a 29 años	70	50,00	650	65,66
Población parada de 16 a 29 años	s.d.	s.d.	s.d.	s.d.
Población ocupada	330	31,88	1.525	31,03
Población ocupada con carácter eventual	10	3,03	25	1,64
Población ocupada no cualificada	80	24,24	395	25,90
<b>Edificación y vivienda (2011)</b>				
Viviendas familiares	470		2.215	
Viviendas principales	405	86,17	1.700	76,75
Viviendas secundarias	5	1,06	s.d.	s.d.
Viviendas vacías	60	12,77	s.d.	s.d.
Viviendas unifamiliares (5)	175	37,23	960	43,34
Viviendas en edificios de vivienda plurifamiliar (6)	295	62,77	1.250	56,43
Viviendas con superficie menor de 30m <sup>2</sup>	0	0,00	0	0,00
Viviendas sin cuarto de aseo con inodoro	0	0,00	0	0,00
Viviendas sin baño o ducha	0	0,00	0	0,00
Viviendas en edificios en estado ruinoso, malo o deficiente	25	5,32	145	6,55
Viviendas en edificios anteriores a 1940	0	0,00	s.d.	s.d.
Viviendas en edificios de 4 o más plantas	270	57,45	870	39,28
Viv. ppls. en edificios de 4 plantas o más sin ascensor	0	0,00	s.d.	s.d.
Viviendas principales con calefacción individual	s.d.	s.d.	s.d.	s.d.
Viviendas principales con calefacción colectiva	s.d.	s.d.	s.d.	s.d.
Viviendas principales sin calefacción	s.d.	s.d.	s.d.	s.d.
Superficie media útil por habitante (m <sup>2</sup> )	40,87		43,38	

INDICADORES DE VULNERABILIDAD AEV: 3003002

	AEV	Municipio	Comunidad Autónoma	España
<b>Vulnerabilidad sociodemográfica</b>				
% de población de 75 años y más años	7,22	6,89	6,95	8,71
% de hogares unipersonales de mayores de 65 años	9,12	7,41	7,57	9,45
% de hogares con un adulto y uno o más menores	3,24	5,24	4,77	4,83
% de población extranjera (7)	19,33	12,26	15,51	11,26
% de población extranjera menor de 15 años (8)	s.d.	11,25	11,25	12,30
<b>Vulnerabilidad socioeconómica</b>				
% de población en paro (IBVU)	43,52	29,95	32,68	29,64
% de población juvenil en paro (9)	s.d.	46,14	47,18	44,81
% de ocupados eventuales	1,64	0,58	23,86	19,35
% de ocupados no cualificados	25,90	12,66	15,51	11,03
% de población sin estudios (IBVU)	15,79	11,35	14,70	10,92
<b>Vulnerabilidad residencial</b>				
% de viviendas con una superficie menor de 30 m <sup>2</sup>	0,00	0,09	0,14	0,28
Superficie media útil por habitante (m <sup>2</sup> )	43,38	47,43	49,29	51,82
% de viviendas sin cuarto de aseo con inodoro	0,00	0,33	0,32	0,41
% de viviendas sin baño o ducha	0,00	0,31	0,32	0,37
% de viviendas en estado ruinoso, malo o deficiente (IBVU)	6,55	7,95	7,81	6,99
% de viviendas en edificios anteriores a 1940	s.d.	3,44	8,20	13,20
% de viv. ppales. en edificios de 4 o más plantas sin ascensor	s.d.	67,06	17,85	25,50
% de viviendas principales sin calefacción	s.d.	12,92	66,48	43,14

## Definiciones y Síntesis Metodológica

ESTE CATÁLOGO REFERIDO A 2011 SÓLO IDENTIFICA ÁREAS ESTADÍSTICAS VULNERABLES (AEV), NO BARRIOS VULNERABLES

### ÁREA ESTADÍSTICA VULNERABLE (AEV):

Agrupación de secciones censales colindantes y de cierta homogeneidad urbanística, de entre 3.500 y 15.000 habitantes en las que, al menos, uno de los tres Indicadores Básicos de Vulnerabilidad Urbana (IBVU Estudios, IBVU Vivienda o IBVU Paro) del conjunto supera el valor establecido como referencia de vulnerabilidad.

- IBVU Estudios: Porcentaje de población analfabeta y sin estudios de 16 años o más, sobre el total de población de 16 años o más. Valor de referencia de vulnerabilidad (2011): 16,38%.

- IBVU Vivienda: Porcentaje de viviendas familiares (principales, secundarias, vacías) en edificios en estado ruinoso, malo o deficiente, sobre el total de viviendas familiares (principales, secundarias, vacías). Valor de referencia de vulnerabilidad (2011): 17,50 %.

- IBVU Paro: Porcentaje de la población de 16 años o más en situación de paro, respecto al total de población activa de 16 años o más. Valor de referencia de vulnerabilidad (2011): 42,33 %.

Las Áreas Estadísticas Vulnerables (AEV) son el resultado de un análisis detallado de los tres Indicadores Básicos de Vulnerabilidad Urbana (IBVU) sobre las secciones censales, realizado en gabinete, teniendo en cuenta el soporte urbano real, y por tanto definiendo continuidades, delimitando barreras y realizando, dentro de lo que permite la fotografía aérea, un primer análisis de la homogeneidad morfológica de los espacios.

### BARRIO VULNERABLE (BV) (Sólo 2001):

Se entiende por Barrio Vulnerable (BV) un conjunto urbano de cierta homogeneidad y continuidad urbanística, delimitado partiendo siempre de un Área Estadística Vulnerable (AEV), pero perfilando esta delimitación estadística en base a los 3 IBVU mencionados desde el punto de vista urbanístico, buscando por tanto una mayor correspondencia con los tejidos morfológicos de las ciudades. La delimitación de Barrios Vulnerables se realizó sólo en el Catálogo de 2001, partiendo de las Áreas Estadísticas Vulnerables previamente identificadas en 2001, perfilando su delimitación con trabajo de campo y la información aportada por los técnicos municipales contactados en cada Ayuntamiento, quedando definida la delimitación de cada BV en función de estos datos. El Catálogo de 2001 incluía, para cada uno de estos BV una "Descripción Urbanística", que trataba de reflejar su realidad actual tanto urbana como social.

El presente Catálogo de 2011 sólo contempla la delimitación de AEV de 2011, sin que se haya realizado la delimitación de BV ni las correspondientes fichas de "Descripción Urbanística" de 2011. No obstante, y para comparar la evolución de los BV identificados en 2001, en la ficha de cada AEV de 2011 se recoge la delimitación de BV de 2001, si hubiera coincidencia aproximada.

### SÍNTESIS METODOLÓGICA (2011):

El cuerpo de estudio del Catálogo de Barrios Vulnerables de 2011 sigue el criterio establecido en los Catálogos anteriores: centrándose en los municipios mayores de 50.000 habitantes y capitales de provincia. De este modo, el ámbito de análisis del Catálogo de 2011 cuenta con un total de 147 ciudades, 8 más que en el Catálogo de 2001 y 30 más que en el Catálogo de 1991.

Los trabajos del Catálogo de 2011, siguen la misma metodología que los de 1991, 2001, y 2006, con la única particularidad de que sólo identifican las Áreas Estadísticas Vulnerables, sin realizar el análisis urbanístico detallado que permitía identificar a partir de ellas los Barrios Vulnerables.

Para su desarrollo se ha partido del análisis de la evolución de los Barrios Vulnerables identificados en 2001, viendo primero si seguían o no siendo vulnerables en el año 2011. Posteriormente, se han identificado las nuevas Áreas Estadísticas Vulnerables no coincidentes con Barrios Vulnerables identificados en el Catálogo de 2001, incluyendo también las ciudades que no contaban con Barrios Vulnerables en 2001.

Una vez identificadas las secciones censales que, en cada una de las fechas de estudio, superan los umbrales de referencia (para uno o varios de los 3 Indicadores Básicos de Vulnerabilidad Urbana IBVU), se procede a agrupar estas secciones en Áreas Estadísticas Vulnerables (AEV).

La metodología detallada completa puede consultarse en:

[http://www.fomento.gob.es/MFOM.BarriosVulnerables/static/adjunto/Sintesis\\_metodologica\\_general\\_catalogo\\_bbv.pdf](http://www.fomento.gob.es/MFOM.BarriosVulnerables/static/adjunto/Sintesis_metodologica_general_catalogo_bbv.pdf)

### NOTAS:

- (5) Viviendas Unifamiliares: Número de viviendas en edificios con uso predominantemente residencial que sólo tienen una vivienda.
- (6) Viviendas en edificios de Vivienda Plurifamiliar: Número de viviendas en edificios con uso predominantemente residencial que tienen más un inmueble. (El Censo de 2011 define Inmueble como: Unidad operativa usada en el cuaderno de recorrido del agente censal, que corresponde, según su uso, a una vivienda o un local. Cada inmueble se corresponde con una combinación diferente de los valores de planta y puerta).
- (7) Porcentaje de Población Extranjera: Porcentaje de personas de nacionalidad extranjera, respecto al total de población. (%)
- (8) Porcentaje de Población Extranjera menor de 15 años: Porcentaje de menores de 15 años de edad con nacionalidad extranjera, respecto al total de población menor de 15 años. (%)
- (9) Porcentaje de Población juvenil en paro: Porcentaje de la población de 16 a 29 años en situación de paro respecto al total de población activa de 16 a 29 años. (%)