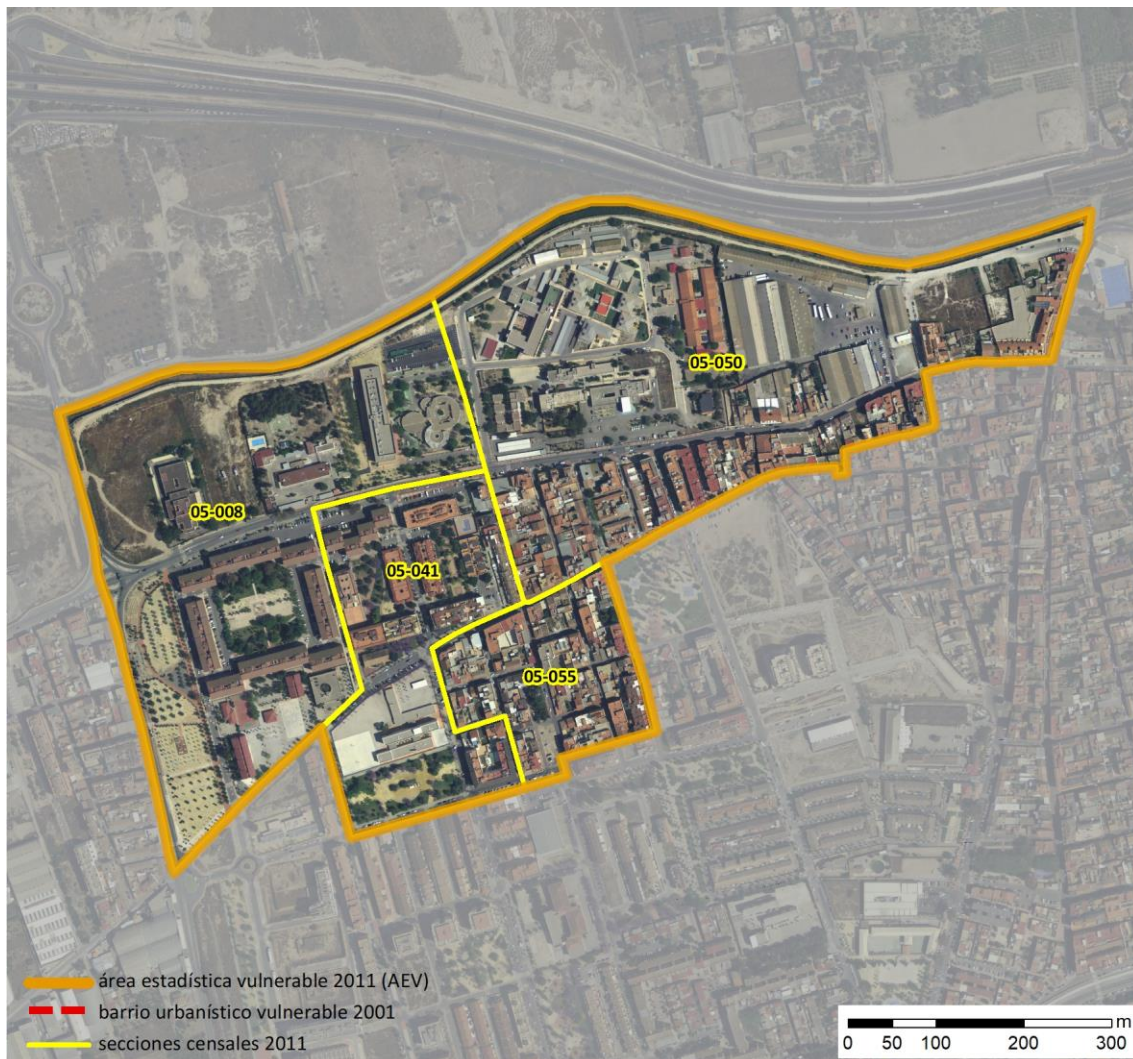


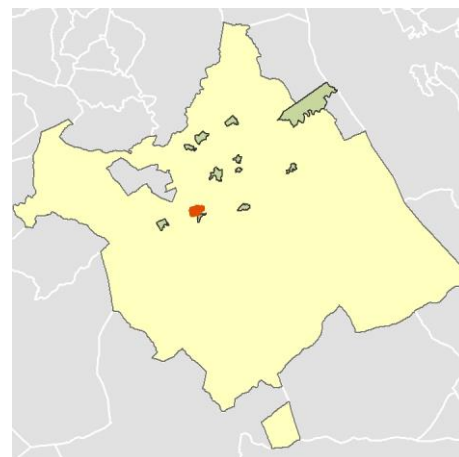
## Ficha AEV (Área Estadística Vulnerable): 3003005



Localización en detalle del AEV

### Datos básicos

Población del AEV	3.270
Viviendas	1.495
Densidad población (pob/Km <sup>2</sup> )	7.288,86
Densidad vivienda (Viv/Ha)	33,32
Superficie (Ha)	44,86
Nº de secciones censales del AEV	4



Localización del AEV dentro del término municipal

### Indicadores básicos de vulnerabilidad (IBVU)

	Valor del AEV	Valor de referencia de vulnerabilidad <sup>(1)</sup>
<b>IBVU Estudios</b> <sup>(2)</sup>	<b>8,21 %</b>	16,38 %
<b>IBVU Viviendas</b> <sup>(3)</sup>	<b>2,34 %</b>	17,50 %
<b>IBVU Paro</b> <sup>(4)</sup>	<b>44,47 %</b>	42,33 %

(1) Valor que se ha tomado como referencia de vulnerabilidad para cada IBVU.

(2) IBVU Estudios: Porcentaje de población analfabeta y sin estudios de 16 años o más, sobre el total de población de 16 años o más.

(3) IBVU Vivienda: Porcentaje de viviendas familiares en edificios en estado ruinoso, malo o deficiente, sobre el total de viviendas familiares.

(4) IBVU Paro: Porcentaje de la población de 16 años o más en situación de paro, respecto al total de población activa de 16 años o más.

DATOS SOCIODEMOGRÁFICOS. Sección censal: 3003005008 AEV: 3003005

Población (2011)	Sección censal		AEV	
	Valores absolutos	%	Valores absolutos	%
Población total	880		3.270	
Población menor de 15 años	170	19,32	830	25,38
Población de 16 a 29 años	180	20,45	670	20,49
Población de 16 años y más	705	80,11	2.435	74,46
Población de 75 años y más	0	0,00	s.d.	s.d.
Población extranjera	10	1,14	210	6,42
Población extranjera menor de 15 años	s.d.	s.d.	s.d.	s.d.
<b>Hogares (2011)</b>				
Hogares	290		1.140	
Hogares unipersonales de mayores de 65 años	10	3,45	50	4,39
Hogares con un adulto y uno o más menores	0	0,00	80	7,02
<b>Nivel educativo y situación laboral (2011)</b>				
Población sin estudios	90	12,77	200	8,21
Población activa de 16 años o más	575	65,34	1.900	58,10
Población parada 16 años o más	350	60,87	845	44,47
Población activa de 16 a 29 años	155	86,11	510	76,12
Población parada de 16 a 29 años	s.d.	s.d.	s.d.	s.d.
Población ocupada	225	25,57	1.055	32,26
Población ocupada con carácter eventual	0	0,00	10	0,95
Población ocupada no cualificada	35	15,56	180	17,06
<b>Edificación y vivienda (2011)</b>				
Viviendas familiares	340		1.495	
Viviendas principales	290	85,29	1.140	76,25
Viviendas secundarias	s.d.	s.d.	s.d.	s.d.
Viviendas vacías	s.d.	s.d.	s.d.	s.d.
Viviendas unifamiliares (5)	0	0,00	250	16,72
Viviendas en edificios de vivienda plurifamiliar (6)	340	100,00	1.245	83,28
Viviendas con superficie menor de 30m <sup>2</sup>	0	0,00	0	0,00
Viviendas sin cuarto de aseo con inodoro	0	0,00	15	1,00
Viviendas sin baño o ducha	0	0,00	10	0,67
Viviendas en edificios en estado ruinoso, malo o deficiente	0	0,00	35	2,34
Viviendas en edificios anteriores a 1940	0	0,00	s.d.	s.d.
Viviendas en edificios de 4 o más plantas	340	100,00	1.110	74,25
Viv. ppls. en edificios de 4 plantas o más sin ascensor	0	0,00	80	7,02
Viviendas principales con calefacción individual	s.d.	s.d.	s.d.	s.d.
Viviendas principales con calefacción colectiva	s.d.	s.d.	s.d.	s.d.
Viviendas principales sin calefacción	s.d.	s.d.	s.d.	s.d.
Superficie media útil por habitante (m <sup>2</sup> )	32,84		41,72	

DATOS SOCIODEMOGRÁFICOS. Sección censal: 3003005041 AEV: 3003005

Población (2011)	Sección censal		AEV	
	Valores absolutos	%	Valores absolutos	%
Población total	695		3.270	
Población menor de 15 años	175	25,18	830	25,38
Población de 16 a 29 años	135	19,42	670	20,49
Población de 16 años y más	520	74,82	2.435	74,46
Población de 75 años y más	s.d.	s.d.	s.d.	s.d.
Población extranjera	35	5,04	210	6,42
Población extranjera menor de 15 años	s.d.	s.d.	s.d.	s.d.
<b>Hogares (2011)</b>				
Hogares	260		1.140	
Hogares unipersonales de mayores de 65 años	10	3,85	50	4,39
Hogares con un adulto y uno o más menores	0	0,00	80	7,02
<b>Nivel educativo y situación laboral (2011)</b>				
Población sin estudios	40	7,69	200	8,21
Población activa de 16 años o más	440	63,31	1.900	58,10
Población parada 16 años o más	100	22,73	845	44,47
Población activa de 16 a 29 años	105	77,78	510	76,12
Población parada de 16 a 29 años	25	23,81	s.d.	s.d.
Población ocupada	340	48,92	1.055	32,26
Población ocupada con carácter eventual	0	0,00	10	0,95
Población ocupada no cualificada	20	5,88	180	17,06
<b>Edificación y vivienda (2011)</b>				
Viviendas familiares	365		1.495	
Viviendas principales	260	71,23	1.140	76,25
Viviendas secundarias	s.d.	s.d.	s.d.	s.d.
Viviendas vacías	s.d.	s.d.	s.d.	s.d.
Viviendas unifamiliares (5)	90	24,66	250	16,72
Viviendas en edificios de vivienda plurifamiliar (6)	275	75,34	1.245	83,28
Viviendas con superficie menor de 30m <sup>2</sup>	0	0,00	0	0,00
Viviendas sin cuarto de aseo con inodoro	0	0,00	15	1,00
Viviendas sin baño o ducha	0	0,00	10	0,67
Viviendas en edificios en estado ruinoso, malo o deficiente	0	0,00	35	2,34
Viviendas en edificios anteriores a 1940	0	0,00	s.d.	s.d.
Viviendas en edificios de 4 o más plantas	265	72,60	1.110	74,25
Viv. ppls. en edificios de 4 plantas o más sin ascensor	0	0,00	80	7,02
Viviendas principales con calefacción individual	s.d.	s.d.	s.d.	s.d.
Viviendas principales con calefacción colectiva	s.d.	s.d.	s.d.	s.d.
Viviendas principales sin calefacción	s.d.	s.d.	s.d.	s.d.
Superficie media útil por habitante (m <sup>2</sup> )	49,89		41,72	

DATOS SOCIODEMOGRÁFICOS. Sección censal: 3003005050 AEV: 3003005

Población (2011)	Sección censal		AEV	
	Valores absolutos	%	Valores absolutos	%
Población total	1.000		3.270	
Población menor de 15 años	290	29,00	830	25,38
Población de 16 a 29 años	250	25,00	670	20,49
Población de 16 años y más	710	71,00	2.435	74,46
Población de 75 años y más	110	11,00	s.d.	s.d.
Población extranjera	155	15,50	210	6,42
Población extranjera menor de 15 años	40	13,79	s.d.	s.d.
<b>Hogares (2011)</b>				
Hogares	365		1.140	
Hogares unipersonales de mayores de 65 años	20	5,48	50	4,39
Hogares con un adulto y uno o más menores	70	19,18	80	7,02
<b>Nivel educativo y situación laboral (2011)</b>				
Población sin estudios	30	4,26	200	8,21
Población activa de 16 años o más	495	49,50	1.900	58,10
Población parada 16 años o más	230	46,46	845	44,47
Población activa de 16 a 29 años	180	72,00	510	76,12
Población parada de 16 a 29 años	s.d.	s.d.	s.d.	s.d.
Población ocupada	265	26,50	1.055	32,26
Población ocupada con carácter eventual	0	0,00	10	0,95
Población ocupada no cualificada	105	39,62	180	17,06
<b>Edificación y vivienda (2011)</b>				
Viviendas familiares	515		1.495	
Viviendas principales	365	70,87	1.140	76,25
Viviendas secundarias	10	1,94	s.d.	s.d.
Viviendas vacías	140	27,18	s.d.	s.d.
Viviendas unifamiliares (5)	95	18,45	250	16,72
Viviendas en edificios de vivienda plurifamiliar (6)	420	81,55	1.245	83,28
Viviendas con superficie menor de 30m <sup>2</sup>	0	0,00	0	0,00
Viviendas sin cuarto de aseo con inodoro	15	4,11	15	1,00
Viviendas sin baño o ducha	10	2,74	10	0,67
Viviendas en edificios en estado ruinoso, malo o deficiente	35	6,80	35	2,34
Viviendas en edificios anteriores a 1940	s.d.	s.d.	s.d.	s.d.
Viviendas en edificios de 4 o más plantas	365	70,87	1.110	74,25
Viv. ppls. en edificios de 4 plantas o más sin ascensor	80	21,92	80	7,02
Viviendas principales con calefacción individual	s.d.	s.d.	s.d.	s.d.
Viviendas principales con calefacción colectiva	s.d.	s.d.	s.d.	s.d.
Viviendas principales sin calefacción	s.d.	s.d.	s.d.	s.d.
Superficie media útil por habitante (m <sup>2</sup> )	48,93		41,72	



DATOS SOCIODEMOGRÁFICOS. Sección censal: 3003005055 AEV: 3003005

Población (2011)	Sección censal		AEV	
	Valores absolutos	%	Valores absolutos	%
Población total	695		3.270	
Población menor de 15 años	195	28,06	830	25,38
Población de 16 a 29 años	105	15,11	670	20,49
Población de 16 años y más	500	71,94	2.435	74,46
Población de 75 años y más	0	0,00	s.d.	s.d.
Población extranjera	10	1,44	210	6,42
Población extranjera menor de 15 años	s.d.	s.d.	s.d.	s.d.
<b>Hogares (2011)</b>				
Hogares	225		1.140	
Hogares unipersonales de mayores de 65 años	10	4,44	50	4,39
Hogares con un adulto y uno o más menores	10	4,44	80	7,02
<b>Nivel educativo y situación laboral (2011)</b>				
Población sin estudios	40	8,00	200	8,21
Población activa de 16 años o más	390	56,12	1.900	58,10
Población parada 16 años o más	165	42,31	845	44,47
Población activa de 16 a 29 años	70	66,67	510	76,12
Población parada de 16 a 29 años	70	100,00	s.d.	s.d.
Población ocupada	225	32,37	1.055	32,26
Población ocupada con carácter eventual	10	4,44	10	0,95
Población ocupada no cualificada	20	8,89	180	17,06
<b>Edificación y vivienda (2011)</b>				
Viviendas familiares	275		1.495	
Viviendas principales	225	81,82	1.140	76,25
Viviendas secundarias	s.d.	s.d.	s.d.	s.d.
Viviendas vacías	s.d.	s.d.	s.d.	s.d.
Viviendas unifamiliares (5)	65	23,64	250	16,72
Viviendas en edificios de vivienda plurifamiliar (6)	210	76,36	1.245	83,28
Viviendas con superficie menor de 30m <sup>2</sup>	0	0,00	0	0,00
Viviendas sin cuarto de aseo con inodoro	0	0,00	15	1,00
Viviendas sin baño o ducha	0	0,00	10	0,67
Viviendas en edificios en estado ruinoso, malo o deficiente	0	0,00	35	2,34
Viviendas en edificios anteriores a 1940	0	0,00	s.d.	s.d.
Viviendas en edificios de 4 o más plantas	140	50,91	1.110	74,25
Viv. ppls. en edificios de 4 plantas o más sin ascensor	0	0,00	80	7,02
Viviendas principales con calefacción individual	110	48,89	s.d.	s.d.
Viviendas principales con calefacción colectiva	s.d.	s.d.	s.d.	s.d.
Viviendas principales sin calefacción	s.d.	s.d.	s.d.	s.d.
Superficie media útil por habitante (m <sup>2</sup> )	35,61		41,72	

INDICADORES DE VULNERABILIDAD AEV: 3003005

	AEV	Municipio	Comunidad Autónoma	España
<b>Vulnerabilidad sociodemográfica</b>				
% de población de 75 años y más años	s.d.	6,89	6,95	8,71
% de hogares unipersonales de mayores de 65 años	4,39	7,41	7,57	9,45
% de hogares con un adulto y uno o más menores	7,02	5,24	4,77	4,83
% de población extranjera (7)	6,42	12,26	15,51	11,26
% de población extranjera menor de 15 años (8)	s.d.	11,25	11,25	12,30
<b>Vulnerabilidad socioeconómica</b>				
% de población en paro (IBVU)	44,47	29,95	32,68	29,64
% de población juvenil en paro (9)	s.d.	46,14	47,18	44,81
% de ocupados eventuales	0,95	0,58	23,86	19,35
% de ocupados no cualificados	17,06	12,66	15,51	11,03
% de población sin estudios (IBVU)	8,21	11,35	14,70	10,92
<b>Vulnerabilidad residencial</b>				
% de viviendas con una superficie menor de 30 m <sup>2</sup>	0,00	0,09	0,14	0,28
Superficie media útil por habitante (m <sup>2</sup> )	41,72	47,43	49,29	51,82
% de viviendas sin cuarto de aseo con inodoro	1,00	0,33	0,32	0,41
% de viviendas sin baño o ducha	0,67	0,31	0,32	0,37
% de viviendas en estado ruinoso, malo o deficiente (IBVU)	2,34	7,95	7,81	6,99
% de viviendas en edificios anteriores a 1940	s.d.	3,44	8,20	13,20
% de viv. ppales. en edificios de 4 o más plantas sin ascensor	7,02	67,06	17,85	25,50
% de viviendas principales sin calefacción	s.d.	12,92	66,48	43,14

## Definiciones y Síntesis Metodológica

ESTE CATÁLOGO REFERIDO A 2011 SÓLO IDENTIFICA ÁREAS ESTADÍSTICAS VULNERABLES (AEV), NO BARRIOS VULNERABLES

### ÁREA ESTADÍSTICA VULNERABLE (AEV):

Agrupación de secciones censales colindantes y de cierta homogeneidad urbanística, de entre 3.500 y 15.000 habitantes en las que, al menos, uno de los tres Indicadores Básicos de Vulnerabilidad Urbana (IBVU Estudios, IBVU Vivienda o IBVU Paro) del conjunto supera el valor establecido como referencia de vulnerabilidad.

- IBVU Estudios: Porcentaje de población analfabeta y sin estudios de 16 años o más, sobre el total de población de 16 años o más. Valor de referencia de vulnerabilidad (2011): 16,38%.

- IBVU Vivienda: Porcentaje de viviendas familiares (principales, secundarias, vacías) en edificios en estado ruinoso, malo o deficiente, sobre el total de viviendas familiares (principales, secundarias, vacías). Valor de referencia de vulnerabilidad (2011): 17,50 %.

- IBVU Paro: Porcentaje de la población de 16 años o más en situación de paro, respecto al total de población activa de 16 años o más. Valor de referencia de vulnerabilidad (2011): 42,33 %.

Las Áreas Estadísticas Vulnerables (AEV) son el resultado de un análisis detallado de los tres Indicadores Básicos de Vulnerabilidad Urbana (IBVU) sobre las secciones censales, realizado en gabinete, teniendo en cuenta el soporte urbano real, y por tanto definiendo continuidades, delimitando barreras y realizando, dentro de lo que permite la fotografía aérea, un primer análisis de la homogeneidad morfológica de los espacios.

### BARRIO VULNERABLE (BV) (Sólo 2001):

Se entiende por Barrio Vulnerable (BV) un conjunto urbano de cierta homogeneidad y continuidad urbanística, delimitado partiendo siempre de un Área Estadística Vulnerable (AEV), pero perfilando esta delimitación estadística en base a los 3 IBVU mencionados desde el punto de vista urbanístico, buscando por tanto una mayor correspondencia con los tejidos morfológicos de las ciudades. La delimitación de Barrios Vulnerables se realizó sólo en el Catálogo de 2001, partiendo de las Áreas Estadísticas Vulnerables previamente identificadas en 2001, perfilando su delimitación con trabajo de campo y la información aportada por los técnicos municipales contactados en cada Ayuntamiento, quedando definida la delimitación de cada BV en función de estos datos. El Catálogo de 2001 incluía, para cada uno de estos BV una "Descripción Urbanística", que trataba de reflejar su realidad actual tanto urbana como social.

El presente Catálogo de 2011 sólo contempla la delimitación de AEV de 2011, sin que se haya realizado la delimitación de BV ni las correspondientes fichas de "Descripción Urbanística" de 2011. No obstante, y para comparar la evolución de los BV identificados en 2001, en la ficha de cada AEV de 2011 se recoge la delimitación de BV de 2001, si hubiera coincidencia aproximada.

### SÍNTESIS METODOLÓGICA (2011):

El cuerpo de estudio del Catálogo de Barrios Vulnerables de 2011 sigue el criterio establecido en los Catálogos anteriores: centrándose en los municipios mayores de 50.000 habitantes y capitales de provincia. De este modo, el ámbito de análisis del Catálogo de 2011 cuenta con un total de 147 ciudades, 8 más que en el Catálogo de 2001 y 30 más que en el Catálogo de 1991.

Los trabajos del Catálogo de 2011, siguen la misma metodología que los de 1991, 2001, y 2006, con la única particularidad de que sólo identifican las Áreas Estadísticas Vulnerables, sin realizar el análisis urbanístico detallado que permitía identificar a partir de ellas los Barrios Vulnerables.

Para su desarrollo se ha partido del análisis de la evolución de los Barrios Vulnerables identificados en 2001, viendo primero si seguían o no siendo vulnerables en el año 2011. Posteriormente, se han identificado las nuevas Áreas Estadísticas Vulnerables no coincidentes con Barrios Vulnerables identificados en el Catálogo de 2001, incluyendo también las ciudades que no contaban con Barrios Vulnerables en 2001.

Una vez identificadas las secciones censales que, en cada una de las fechas de estudio, superan los umbrales de referencia (para uno o varios de los 3 Indicadores Básicos de Vulnerabilidad Urbana IBVU), se procede a agrupar estas secciones en Áreas Estadísticas Vulnerables (AEV).

La metodología detallada completa puede consultarse en:

[http://www.fomento.gob.es/MFOM.BarriosVulnerables/static/adjunto/Sintesis\\_metodologica\\_general\\_catalogo\\_bbvv.pdf](http://www.fomento.gob.es/MFOM.BarriosVulnerables/static/adjunto/Sintesis_metodologica_general_catalogo_bbvv.pdf)

### NOTAS:

- (5) Viviendas Unifamiliares: Número de viviendas en edificios con uso predominantemente residencial que sólo tienen una vivienda.
- (6) Viviendas en edificios de Vivienda Plurifamiliar: Número de viviendas en edificios con uso predominantemente residencial que tienen más un inmueble. (El Censo de 2011 define Inmueble como: Unidad operativa usada en el cuaderno de recorrido del agente censal, que corresponde, según su uso, a una vivienda o un local. Cada inmueble se corresponde con una combinación diferente de los valores de planta y puerta).
- (7) Porcentaje de Población Extranjera: Porcentaje de personas de nacionalidad extranjera, respecto al total de población. (%)
- (8) Porcentaje de Población Extranjera menor de 15 años: Porcentaje de menores de 15 años de edad con nacionalidad extranjera, respecto al total de población menor de 15 años. (%)
- (9) Porcentaje de Población juvenil en paro: Porcentaje de la población de 16 a 29 años en situación de paro respecto al total de población activa de 16 a 29 años. (%)