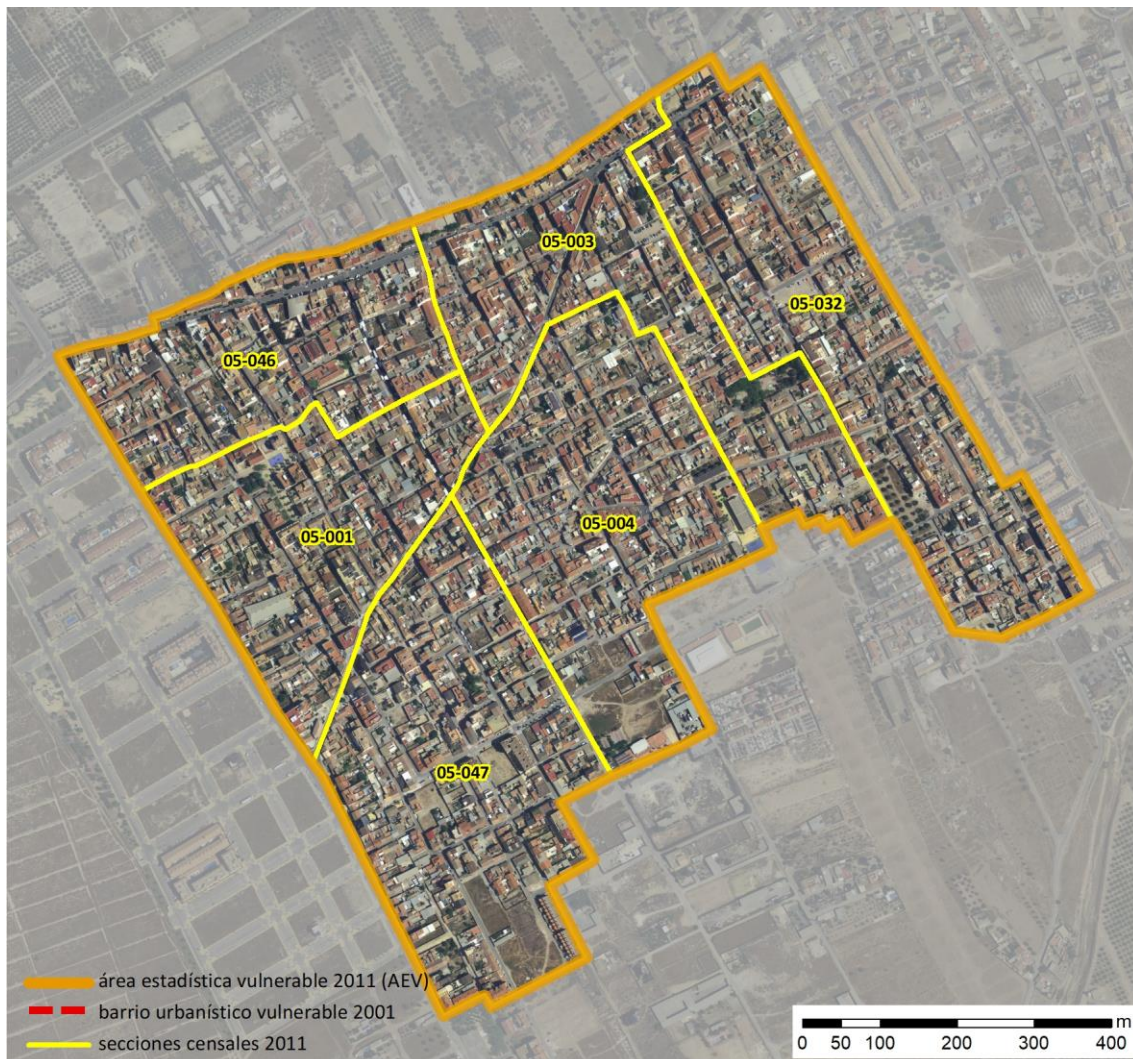


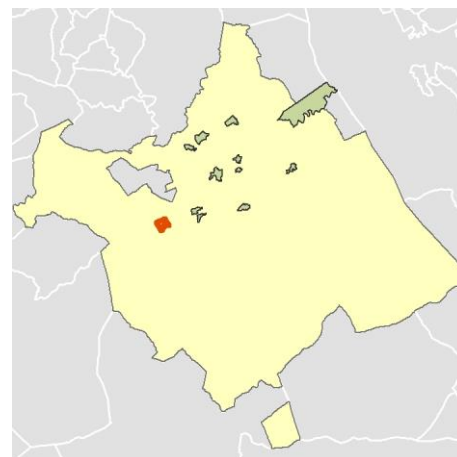
Ficha AEV (Área Estadística Vulnerable): 3003006



Localización en detalle del AEV

Datos básicos

Población del AEV	6.690
Viviendas	3.290
Densidad población (pob/Km ²)	8.985,39
Densidad vivienda (Viv/Ha)	44,19
Superficie (Ha)	74,45
Nº de secciones censales del AEV	6



Localización del AEV dentro del término municipal

Indicadores básicos de vulnerabilidad (IBVU)

	Valor del AEV	Valor de referencia de vulnerabilidad ⁽¹⁾
IBVU Estudios ⁽²⁾	17,73 %	16,38 %
IBVU Viviendas ⁽³⁾	6,38 %	17,50 %
IBVU Paro ⁽⁴⁾	38,84 %	42,33 %

(1) Valor que se ha tomado como referencia de vulnerabilidad para cada IBVU.

(2) IBVU Estudios: Porcentaje de población analfabeta y sin estudios de 16 años o más, sobre el total de población de 16 años o más.

(3) IBVU Vivienda: Porcentaje de viviendas familiares en edificios en estado ruinoso, malo o deficiente, sobre el total de viviendas familiares.

(4) IBVU Paro: Porcentaje de la población de 16 años o más en situación de paro, respecto al total de población activa de 16 años o más.

DATOS SOCIODEMOGRÁFICOS. Sección censal: 3003005001 AEV: 3003006

Población (2011)	Sección censal		AEV	
	Valores absolutos	%	Valores absolutos	%
Población total	970		6.690	
Población menor de 15 años	195	20,10	1.420	21,23
Población de 16 a 29 años	225	23,20	1.235	18,46
Población de 16 años y más	775	79,90	5.275	78,85
Población de 75 años y más	0	0,00	170	2,54
Población extranjera	30	3,09	s.d.	s.d.
Población extranjera menor de 15 años	s.d.	s.d.	s.d.	s.d.
Hogares (2011)				
Hogares	345		2.280	
Hogares unipersonales de mayores de 65 años	20	5,80	90	3,95
Hogares con un adulto y uno o más menores	35	10,14	105	4,61
Nivel educativo y situación laboral (2011)				
Población sin estudios	155	20,00	935	17,73
Población activa de 16 años o más	605	62,37	3.360	50,22
Población parada 16 años o más	255	42,15	1.305	38,84
Población activa de 16 a 29 años	185	82,22	815	65,99
Población parada de 16 a 29 años	s.d.	s.d.	s.d.	s.d.
Población ocupada	350	36,08	2.055	30,72
Población ocupada con carácter eventual	0	0,00	40	1,95
Población ocupada no cualificada	35	10,00	220	10,71
Edificación y vivienda (2011)				
Viviendas familiares	595		3.290	
Viviendas principales	345	57,98	2.280	69,30
Viviendas secundarias	45	7,56	185	5,62
Viviendas vacías	205	34,45	820	24,92
Viviendas unifamiliares (5)	260	43,70	1.720	52,28
Viviendas en edificios de vivienda plurifamiliar (6)	335	56,30	1.570	47,72
Viviendas con superficie menor de 30m ²	0	0,00	0	0,00
Viviendas sin cuarto de aseo con inodoro	0	0,00	0	0,00
Viviendas sin baño o ducha	0	0,00	0	0,00
Viviendas en edificios en estado ruinoso, malo o deficiente	125	21,01	210	6,38
Viviendas en edificios anteriores a 1940	s.d.	s.d.	s.d.	s.d.
Viviendas en edificios de 4 o más plantas	125	21,01	s.d.	s.d.
Viv. pples. en edificios de 4 plantas o más sin ascensor	s.d.	s.d.	s.d.	s.d.
Viviendas principales con calefacción individual	s.d.	s.d.	s.d.	s.d.
Viviendas principales con calefacción colectiva	s.d.	s.d.	s.d.	s.d.
Viviendas principales sin calefacción	s.d.	s.d.	s.d.	s.d.
Superficie media útil por habitante (m ²)	64,41		52,46	

DATOS SOCIODEMOGRÁFICOS. Sección censal: 3003005003 AEV: 3003006

Población (2011)	Sección censal		AEV	
	Valores absolutos	%	Valores absolutos	%
Población total	1.050		6.690	
Población menor de 15 años	205	19,52	1.420	21,23
Población de 16 a 29 años	160	15,24	1.235	18,46
Población de 16 años y más	845	80,48	5.275	78,85
Población de 75 años y más	0	0,00	170	2,54
Población extranjera	s.d.	s.d.	s.d.	s.d.
Población extranjera menor de 15 años	s.d.	s.d.	s.d.	s.d.
Hogares (2011)				
Hogares	365		2.280	
Hogares unipersonales de mayores de 65 años	10	2,74	90	3,95
Hogares con un adulto y uno o más menores	5	1,37	105	4,61
Nivel educativo y situación laboral (2011)				
Población sin estudios	195	23,08	935	17,73
Población activa de 16 años o más	480	45,71	3.360	50,22
Población parada 16 años o más	80	16,67	1.305	38,84
Población activa de 16 a 29 años	65	40,63	815	65,99
Población parada de 16 a 29 años	s.d.	s.d.	s.d.	s.d.
Población ocupada	400	38,10	2.055	30,72
Población ocupada con carácter eventual	20	5,00	40	1,95
Población ocupada no cualificada	20	5,00	220	10,71
Edificación y vivienda (2011)				
Viviendas familiares	505		3.290	
Viviendas principales	365	72,28	2.280	69,30
Viviendas secundarias	35	6,93	185	5,62
Viviendas vacías	105	20,79	820	24,92
Viviendas unifamiliares (5)	300	59,41	1.720	52,28
Viviendas en edificios de vivienda plurifamiliar (6)	205	40,59	1.570	47,72
Viviendas con superficie menor de 30m ²	0	0,00	0	0,00
Viviendas sin cuarto de aseo con inodoro	0	0,00	0	0,00
Viviendas sin baño o ducha	0	0,00	0	0,00
Viviendas en edificios en estado ruinoso, malo o deficiente	10	1,98	210	6,38
Viviendas en edificios anteriores a 1940	0	0,00	s.d.	s.d.
Viviendas en edificios de 4 o más plantas	s.d.	s.d.	s.d.	s.d.
Viv. pples. en edificios de 4 plantas o más sin ascensor	s.d.	s.d.	s.d.	s.d.
Viviendas principales con calefacción individual	s.d.	s.d.	s.d.	s.d.
Viviendas principales con calefacción colectiva	s.d.	s.d.	s.d.	s.d.
Viviendas principales sin calefacción	s.d.	s.d.	s.d.	s.d.
Superficie media útil por habitante (m ²)	52,90		52,46	

DATOS SOCIODEMOGRÁFICOS. Sección censal: 3003005004 AEV: 3003006

	Sección censal		AEV	
	Valores absolutos	%	Valores absolutos	%
Población (2011)				
Población total	1.170		6.690	
Población menor de 15 años	290	24,79	1.420	21,23
Población de 16 a 29 años	135	11,54	1.235	18,46
Población de 16 años y más	885	75,64	5.275	78,85
Población de 75 años y más	80	6,84	170	2,54
Población extranjera	25	2,14	s.d.	s.d.
Población extranjera menor de 15 años	s.d.	s.d.	s.d.	s.d.
Hogares (2011)				
Hogares	400		2.280	
Hogares unipersonales de mayores de 65 años	10	2,50	90	3,95
Hogares con un adulto y uno o más menores	20	5,00	105	4,61
Nivel educativo y situación laboral (2011)				
Población sin estudios	190	21,47	935	17,73
Población activa de 16 años o más	540	46,15	3.360	50,22
Población parada 16 años o más	175	32,41	1.305	38,84
Población activa de 16 a 29 años	110	81,48	815	65,99
Población parada de 16 a 29 años	25	22,73	s.d.	s.d.
Población ocupada	365	31,20	2.055	30,72
Población ocupada con carácter eventual	0	0,00	40	1,95
Población ocupada no cualificada	30	8,22	220	10,71
Edificación y vivienda (2011)				
Viviendas familiares	540		3.290	
Viviendas principales	400	74,07	2.280	69,30
Viviendas secundarias	20	3,70	185	5,62
Viviendas vacías	115	21,30	820	24,92
Viviendas unifamiliares (5)	275	50,93	1.720	52,28
Viviendas en edificios de vivienda plurifamiliar (6)	265	49,07	1.570	47,72
Viviendas con superficie menor de 30m ²	0	0,00	0	0,00
Viviendas sin cuarto de aseo con inodoro	0	0,00	0	0,00
Viviendas sin baño o ducha	0	0,00	0	0,00
Viviendas en edificios en estado ruinoso, malo o deficiente	15	2,78	210	6,38
Viviendas en edificios anteriores a 1940	s.d.	s.d.	s.d.	s.d.
Viviendas en edificios de 4 o más plantas	s.d.	s.d.	s.d.	s.d.
Viv. ppls. en edificios de 4 plantas o más sin ascensor	s.d.	s.d.	s.d.	s.d.
Viviendas principales con calefacción individual	s.d.	s.d.	s.d.	s.d.
Viviendas principales con calefacción colectiva	s.d.	s.d.	s.d.	s.d.
Viviendas principales sin calefacción	s.d.	s.d.	s.d.	s.d.
Superficie media útil por habitante (m ²)	43,85		52,46	

DATOS SOCIODEMOGRÁFICOS. Sección censal: 3003005032 AEV: 3003006

Población (2011)	Sección censal		AEV	
	Valores absolutos	%	Valores absolutos	%
Población total	1.310		6.690	
Población menor de 15 años	180	13,74	1.420	21,23
Población de 16 a 29 años	255	19,47	1.235	18,46
Población de 16 años y más	1.130	86,26	5.275	78,85
Población de 75 años y más	90	6,87	170	2,54
Población extranjera	10	0,76	s.d.	s.d.
Población extranjera menor de 15 años	s.d.	s.d.	s.d.	s.d.
Hogares (2011)				
Hogares	450		2.280	
Hogares unipersonales de mayores de 65 años	10	2,22	90	3,95
Hogares con un adulto y uno o más menores	0	0,00	105	4,61
Nivel educativo y situación laboral (2011)				
Población sin estudios	220	19,47	935	17,73
Población activa de 16 años o más	695	53,05	3.360	50,22
Población parada 16 años o más	305	43,88	1.305	38,84
Población activa de 16 a 29 años	135	52,94	815	65,99
Población parada de 16 a 29 años	s.d.	s.d.	s.d.	s.d.
Población ocupada	390	29,77	2.055	30,72
Población ocupada con carácter eventual	0	0,00	40	1,95
Población ocupada no cualificada	75	19,23	220	10,71
Edificación y vivienda (2011)				
Viviendas familiares	585		3.290	
Viviendas principales	450	76,92	2.280	69,30
Viviendas secundarias	0	0,00	185	5,62
Viviendas vacías	135	23,08	820	24,92
Viviendas unifamiliares (5)	380	64,96	1.720	52,28
Viviendas en edificios de vivienda plurifamiliar (6)	205	35,04	1.570	47,72
Viviendas con superficie menor de 30m ²	0	0,00	0	0,00
Viviendas sin cuarto de aseo con inodoro	0	0,00	0	0,00
Viviendas sin baño o ducha	0	0,00	0	0,00
Viviendas en edificios en estado ruinoso, malo o deficiente	20	3,42	210	6,38
Viviendas en edificios anteriores a 1940	0	0,00	s.d.	s.d.
Viviendas en edificios de 4 o más plantas	s.d.	s.d.	s.d.	s.d.
Viv. ppls. en edificios de 4 plantas o más sin ascensor	s.d.	s.d.	s.d.	s.d.
Viviendas principales con calefacción individual	s.d.	s.d.	s.d.	s.d.
Viviendas principales con calefacción colectiva	s.d.	s.d.	s.d.	s.d.
Viviendas principales sin calefacción	s.d.	s.d.	s.d.	s.d.
Superficie media útil por habitante (m ²)	46,89		52,46	

DATOS SOCIODEMOGRÁFICOS. Sección censal: 3003005046 AEV: 3003006

Población (2011)	Sección censal		AEV	
	Valores absolutos	%	Valores absolutos	%
Población total	900		6.690	
Población menor de 15 años	120	13,33	1.420	21,23
Población de 16 a 29 años	205	22,78	1.235	18,46
Población de 16 años y más	780	86,67	5.275	78,85
Población de 75 años y más	0	0,00	170	2,54
Población extranjera	s.d.	s.d.	s.d.	s.d.
Población extranjera menor de 15 años	s.d.	s.d.	s.d.	s.d.
Hogares (2011)				
Hogares	320		2.280	
Hogares unipersonales de mayores de 65 años	30	9,38	90	3,95
Hogares con un adulto y uno o más menores	15	4,69	105	4,61
Nivel educativo y situación laboral (2011)				
Población sin estudios	85	10,90	935	17,73
Población activa de 16 años o más	415	46,11	3.360	50,22
Población parada 16 años o más	165	39,76	1.305	38,84
Población activa de 16 a 29 años	120	58,54	815	65,99
Población parada de 16 a 29 años	s.d.	s.d.	s.d.	s.d.
Población ocupada	250	27,78	2.055	30,72
Población ocupada con carácter eventual	0	0,00	40	1,95
Población ocupada no cualificada	40	16,00	220	10,71
Edificación y vivienda (2011)				
Viviendas familiares	490		3.290	
Viviendas principales	320	65,31	2.280	69,30
Viviendas secundarias	75	15,31	185	5,62
Viviendas vacías	95	19,39	820	24,92
Viviendas unifamiliares (5)	115	23,47	1.720	52,28
Viviendas en edificios de vivienda plurifamiliar (6)	375	76,53	1.570	47,72
Viviendas con superficie menor de 30m ²	0	0,00	0	0,00
Viviendas sin cuarto de aseo con inodoro	0	0,00	0	0,00
Viviendas sin baño o ducha	0	0,00	0	0,00
Viviendas en edificios en estado ruinoso, malo o deficiente	20	4,08	210	6,38
Viviendas en edificios anteriores a 1940	0	0,00	s.d.	s.d.
Viviendas en edificios de 4 o más plantas	s.d.	s.d.	s.d.	s.d.
Viv. pples. en edificios de 4 plantas o más sin ascensor	s.d.	s.d.	s.d.	s.d.
Viviendas principales con calefacción individual	s.d.	s.d.	s.d.	s.d.
Viviendas principales con calefacción colectiva	s.d.	s.d.	s.d.	s.d.
Viviendas principales sin calefacción	s.d.	s.d.	s.d.	s.d.
Superficie media útil por habitante (m ²)	57,17		52,46	

DATOS SOCIODEMOGRÁFICOS. Sección censal: 3003005047 AEV: 3003006

Población (2011)	Sección censal		AEV	
	Valores absolutos	%	Valores absolutos	%
Población total	1.290		6.690	
Población menor de 15 años	430	33,33	1.420	21,23
Población de 16 a 29 años	255	19,77	1.235	18,46
Población de 16 años y más	860	66,67	5.275	78,85
Población de 75 años y más	0	0,00	170	2,54
Población extranjera	80	6,20	s.d.	s.d.
Población extranjera menor de 15 años	20	4,65	s.d.	s.d.
Hogares (2011)				
Hogares	400		2.280	
Hogares unipersonales de mayores de 65 años	10	2,50	90	3,95
Hogares con un adulto y uno o más menores	30	7,50	105	4,61
Nivel educativo y situación laboral (2011)				
Población sin estudios	90	10,47	935	17,73
Población activa de 16 años o más	625	48,45	3.360	50,22
Población parada 16 años o más	325	52,00	1.305	38,84
Población activa de 16 a 29 años	200	78,43	815	65,99
Población parada de 16 a 29 años	130	65,00	s.d.	s.d.
Población ocupada	300	23,26	2.055	30,72
Población ocupada con carácter eventual	20	6,67	40	1,95
Población ocupada no cualificada	20	6,67	220	10,71
Edificación y vivienda (2011)				
Viviendas familiares	575		3.290	
Viviendas principales	400	69,57	2.280	69,30
Viviendas secundarias	10	1,74	185	5,62
Viviendas vacías	165	28,70	820	24,92
Viviendas unifamiliares (5)	390	67,83	1.720	52,28
Viviendas en edificios de vivienda plurifamiliar (6)	185	32,17	1.570	47,72
Viviendas con superficie menor de 30m ²	0	0,00	0	0,00
Viviendas sin cuarto de aseo con inodoro	0	0,00	0	0,00
Viviendas sin baño o ducha	0	0,00	0	0,00
Viviendas en edificios en estado ruinoso, malo o deficiente	20	3,48	210	6,38
Viviendas en edificios anteriores a 1940	0	0,00	s.d.	s.d.
Viviendas en edificios de 4 o más plantas	s.d.	s.d.	s.d.	s.d.
Viv. pples. en edificios de 4 plantas o más sin ascensor	s.d.	s.d.	s.d.	s.d.
Viviendas principales con calefacción individual	s.d.	s.d.	s.d.	s.d.
Viviendas principales con calefacción colectiva	s.d.	s.d.	s.d.	s.d.
Viviendas principales sin calefacción	s.d.	s.d.	s.d.	s.d.
Superficie media útil por habitante (m ²)	53,49		52,46	

INDICADORES DE VULNERABILIDAD AEV: 3003006

	AEV	Municipio	Comunidad Autónoma	España
Vulnerabilidad sociodemográfica				
% de población de 75 años y más años	2,54	6,89	6,95	8,71
% de hogares unipersonales de mayores de 65 años	3,95	7,41	7,57	9,45
% de hogares con un adulto y uno o más menores	4,61	5,24	4,77	4,83
% de población extranjera (7)	s.d.	12,26	15,51	11,26
% de población extranjera menor de 15 años (8)	s.d.	11,25	11,25	12,30
Vulnerabilidad socioeconómica				
% de población en paro (IBVU)	38,84	29,95	32,68	29,64
% de población juvenil en paro (9)	s.d.	46,14	47,18	44,81
% de ocupados eventuales	1,95	0,58	23,86	19,35
% de ocupados no cualificados	10,71	12,66	15,51	11,03
% de población sin estudios (IBVU)	17,73	11,35	14,70	10,92
Vulnerabilidad residencial				
% de viviendas con una superficie menor de 30 m ²	0,00	0,09	0,14	0,28
Superficie media útil por habitante (m ²)	52,46	47,43	49,29	51,82
% de viviendas sin cuarto de aseo con inodoro	0,00	0,33	0,32	0,41
% de viviendas sin baño o ducha	0,00	0,31	0,32	0,37
% de viviendas en estado ruinoso, malo o deficiente (IBVU)	6,38	7,95	7,81	6,99
% de viviendas en edificios anteriores a 1940	s.d.	3,44	8,20	13,20
% de viv. ppales. en edificios de 4 o más plantas sin ascensor	s.d.	67,06	17,85	25,50
% de viviendas principales sin calefacción	s.d.	12,92	66,48	43,14

Definiciones y Síntesis Metodológica

ESTE CATÁLOGO REFERIDO A 2011 SÓLO IDENTIFICA ÁREAS ESTADÍSTICAS VULNERABLES (AEV), NO BARRIOS VULNERABLES

ÁREA ESTADÍSTICA VULNERABLE (AEV):

Agrupación de secciones censales colindantes y de cierta homogeneidad urbanística, de entre 3.500 y 15.000 habitantes en las que, al menos, uno de los tres Indicadores Básicos de Vulnerabilidad Urbana (IBVU Estudios, IBVU Vivienda o IBVU Paro) del conjunto supera el valor establecido como referencia de vulnerabilidad.

- IBVU Estudios: Porcentaje de población analfabeta y sin estudios de 16 años o más, sobre el total de población de 16 años o más. Valor de referencia de vulnerabilidad (2011): 16,38%.

- IBVU Vivienda: Porcentaje de viviendas familiares (principales, secundarias, vacías) en edificios en estado ruinoso, malo o deficiente, sobre el total de viviendas familiares (principales, secundarias, vacías). Valor de referencia de vulnerabilidad (2011): 17,50 %.

- IBVU Paro: Porcentaje de la población de 16 años o más en situación de paro, respecto al total de población activa de 16 años o más. Valor de referencia de vulnerabilidad (2011): 42,33 %.

Las Áreas Estadísticas Vulnerables (AEV) son el resultado de un análisis detallado de los tres Indicadores Básicos de Vulnerabilidad Urbana (IBVU) sobre las secciones censales, realizado en gabinete, teniendo en cuenta el soporte urbano real, y por tanto definiendo continuidades, delimitando barreras y realizando, dentro de lo que permite la fotografía aérea, un primer análisis de la homogeneidad morfológica de los espacios.

BARRIO VULNERABLE (BV) (Sólo 2001):

Se entiende por Barrio Vulnerable (BV) un conjunto urbano de cierta homogeneidad y continuidad urbanística, delimitado partiendo siempre de un Área Estadística Vulnerable (AEV), pero perfilando esta delimitación estadística en base a los 3 IBVU mencionados desde el punto de vista urbanístico, buscando por tanto una mayor correspondencia con los tejidos morfológicos de las ciudades. La delimitación de Barrios Vulnerables se realizó sólo en el Catálogo de 2001, partiendo de las Áreas Estadísticas Vulnerables previamente identificadas en 2001, perfilando su delimitación con trabajo de campo y la información aportada por los técnicos municipales contactados en cada Ayuntamiento, quedando definida la delimitación de cada BV en función de estos datos. El Catálogo de 2001 incluía, para cada uno de estos BV una "Descripción Urbanística", que trataba de reflejar su realidad actual tanto urbana como social.

El presente Catálogo de 2011 sólo contempla la delimitación de AEV de 2011, sin que se haya realizado la delimitación de BV ni las correspondientes fichas de "Descripción Urbanística" de 2011. No obstante, y para comparar la evolución de los BV identificados en 2001, en la ficha de cada AEV de 2011 se recoge la delimitación de BV de 2001, si hubiera coincidencia aproximada.

SÍNTESIS METODOLÓGICA (2011):

El cuerpo de estudio del Catálogo de Barrios Vulnerables de 2011 sigue el criterio establecido en los Catálogos anteriores: centrándose en los municipios mayores de 50.000 habitantes y capitales de provincia. De este modo, el ámbito de análisis del Catálogo de 2011 cuenta con un total de 147 ciudades, 8 más que en el Catálogo de 2001 y 30 más que en el Catálogo de 1991.

Los trabajos del Catálogo de 2011, siguen la misma metodología que los de 1991, 2001, y 2006, con la única particularidad de que sólo identifican las Áreas Estadísticas Vulnerables, sin realizar el análisis urbanístico detallado que permitía identificar a partir de ellas los Barrios Vulnerables.

Para su desarrollo se ha partido del análisis de la evolución de los Barrios Vulnerables identificados en 2001, viendo primero si seguían o no siendo vulnerables en el año 2011. Posteriormente, se han identificado las nuevas Áreas Estadísticas Vulnerables no coincidentes con Barrios Vulnerables identificados en el Catálogo de 2001, incluyendo también las ciudades que no contaban con Barrios Vulnerables en 2001.

Una vez identificadas las secciones censales que, en cada una de las fechas de estudio, superan los umbrales de referencia (para uno o varios de los 3 Indicadores Básicos de Vulnerabilidad Urbana IBVU), se procede a agrupar estas secciones en Áreas Estadísticas Vulnerables (AEV).

La metodología detallada completa puede consultarse en:

http://www.fomento.gob.es/MFOM.BarriosVulnerables/static/adjunto/Sintesis_metodologica_general_catalogo_bbvv.pdf

NOTAS:

- (5) Viviendas Unifamiliares: Número de viviendas en edificios con uso predominantemente residencial que sólo tienen una vivienda.
- (6) Viviendas en edificios de Vivienda Plurifamiliar: Número de viviendas en edificios con uso predominantemente residencial que tienen más un inmueble. (El Censo de 2011 define Inmueble como: Unidad operativa usada en el cuaderno de recorrido del agente censal, que corresponde, según su uso, a una vivienda o un local. Cada inmueble se corresponde con una combinación diferente de los valores de planta y puerta).
- (7) Porcentaje de Población Extranjera: Porcentaje de personas de nacionalidad extranjera, respecto al total de población. (%)
- (8) Porcentaje de Población Extranjera menor de 15 años: Porcentaje de menores de 15 años de edad con nacionalidad extranjera, respecto al total de población menor de 15 años. (%)
- (9) Porcentaje de Población juvenil en paro: Porcentaje de la población de 16 a 29 años en situación de paro respecto al total de población activa de 16 a 29 años. (%)