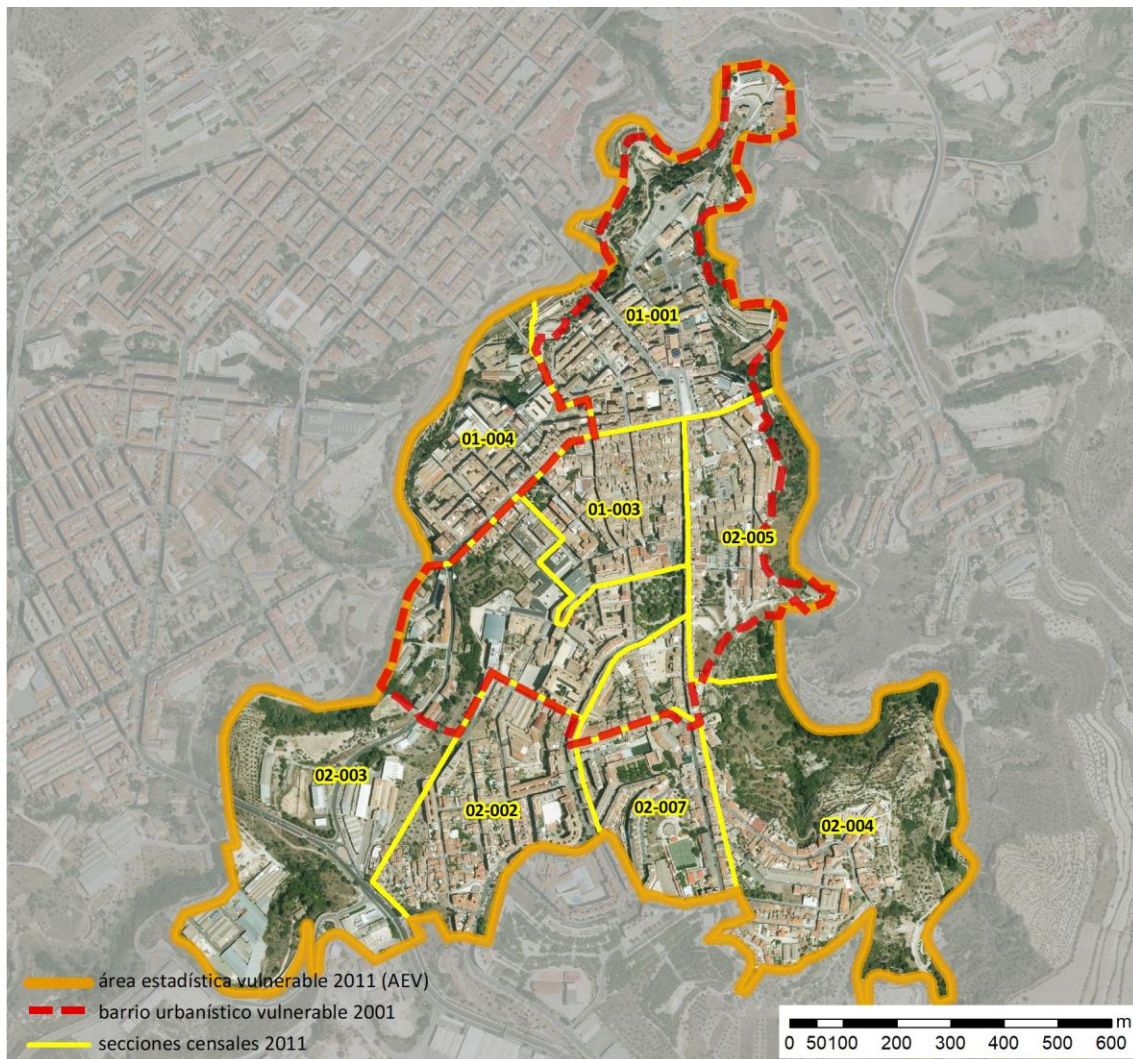


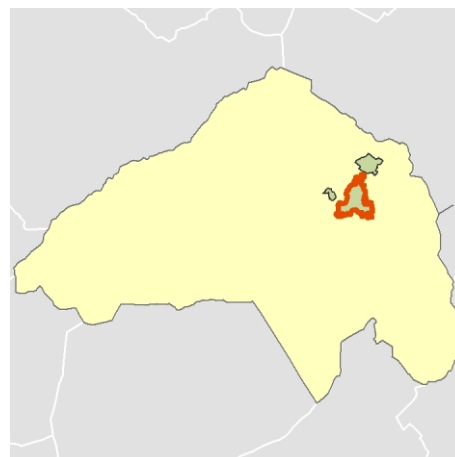
Ficha AEV (Área Estadística Vulnerable): 03009001



Localización en detalle del AEV

Datos básicos

Población del AEV	9.985
Viviendas	8.855
Densidad población (pob/Km ²)	8.364,58
Densidad vivienda (Viv/Ha)	74,18
Superficie (Ha)	119,37
Nº de secciones censales del AEV	8



Localización del AEV dentro del término municipal

Indicadores básicos de vulnerabilidad (IBVU)

	Valor del AEV	Valor de referencia de vulnerabilidad ⁽¹⁾
IBVU Estudios ⁽²⁾	8,38 %	16,38 %
IBVU Viviendas ⁽³⁾	25,75 %	17,50 %
IBVU Paro ⁽⁴⁾	38,06 %	42,33 %

(1) Valor que se ha tomado como referencia de vulnerabilidad para cada IBVU.

(2) IBVU Estudios: Porcentaje de población analfabeta y sin estudios de 16 años o más, sobre el total de población de 16 años o más.

(3) IBVU Vivienda: Porcentaje de viviendas familiares en edificios en estado ruinoso, malo o deficiente, sobre el total de viviendas familiares.

(4) IBVU Paro: Porcentaje de la población de 16 años o más en situación de paro, respecto al total de población activa de 16 años o más.

DATOS SOCIODEMOGRÁFICOS. Sección censal: 0300901001 AEV: 03009001

Población (2011)	Sección censal		AEV	
	Valores absolutos	%	Valores absolutos	%
Población total	1.355		9.985	
Población menor de 15 años	195	14,39	1.330	13,32
Población de 16 a 29 años	220	16,24	s.d.	s.d.
Población de 16 años y más	1.160	85,61	8.475	84,88
Población de 75 años y más	185	13,65	1.130	11,32
Población extranjera	190	14,02	s.d.	s.d.
Población extranjera menor de 15 años	s.d.	s.d.	s.d.	s.d.
Hogares (2011)				
Hogares	715		4.545	
Hogares unipersonales de mayores de 65 años	180	25,17	725	15,95
Hogares con un adulto y uno o más menores	70	9,79	335	7,37
Nivel educativo y situación laboral (2011)				
Población sin estudios	65	5,63	710	8,38
Población activa de 16 años o más	720	53,14	5.360	53,68
Población parada 16 años o más	420	58,33	2.040	38,06
Población activa de 16 a 29 años	135	61,36	s.d.	s.d.
Población parada de 16 a 29 años	s.d.	s.d.	s.d.	s.d.
Población ocupada	300	22,14	3.320	33,25
Población ocupada con carácter eventual	0	0,00	25	0,75
Población ocupada no cualificada	0	0,00	315	9,49
Edificación y vivienda (2011)				
Viviendas familiares	1.200		8.855	
Viviendas principales	715	59,58	4.545	51,33
Viviendas secundarias	75	6,25	890	10,05
Viviendas vacías	415	34,58	3.435	38,79
Viviendas unifamiliares (5)	0	0,00	710	8,02
Viviendas en edificios de vivienda plurifamiliar (6)	1.165	97,08	7.975	90,06
Viviendas con superficie menor de 30m ²	0	0,00	10	0,11
Viviendas sin cuarto de aseo con inodoro	0	0,00	0	0,00
Viviendas sin baño o ducha	0	0,00	10	0,11
Viviendas en edificios en estado ruinoso, malo o deficiente	110	9,17	2.280	25,75
Viviendas en edificios anteriores a 1940	240	33,57	s.d.	s.d.
Viviendas en edificios de 4 o más plantas	685	57,08	4.095	46,25
Viv. ppls. en edificios de 4 plantas o más sin ascensor	435	60,84	s.d.	s.d.
Viviendas principales con calefacción individual	260	36,36	s.d.	s.d.
Viviendas principales con calefacción colectiva	s.d.	s.d.	s.d.	s.d.
Viviendas principales sin calefacción	s.d.	s.d.	s.d.	s.d.
Superficie media útil por habitante (m ²)	101,85		89,24	

DATOS SOCIODEMOGRÁFICOS. Sección censal: 0300901003 AEV: 03009001

	Sección censal		AEV	
	Valores absolutos	%	Valores absolutos	%
Población (2011)				
Población total	1.000		9.985	
Población menor de 15 años	120	12,00	1.330	13,32
Población de 16 a 29 años	120	12,00	s.d.	s.d.
Población de 16 años y más	880	88,00	8.475	84,88
Población de 75 años y más	170	17,00	1.130	11,32
Población extranjera	100	10,00	s.d.	s.d.
Población extranjera menor de 15 años	20	16,67	s.d.	s.d.
Hogares (2011)				
Hogares	470		4.545	
Hogares unipersonales de mayores de 65 años	35	7,45	725	15,95
Hogares con un adulto y uno o más menores	25	5,32	335	7,37
Nivel educativo y situación laboral (2011)				
Población sin estudios	45	5,11	710	8,38
Población activa de 16 años o más	495	49,50	5.360	53,68
Población parada 16 años o más	190	38,38	2.040	38,06
Población activa de 16 a 29 años	115	95,83	s.d.	s.d.
Población parada de 16 a 29 años	s.d.	s.d.	s.d.	s.d.
Población ocupada	305	30,50	3.320	33,25
Población ocupada con carácter eventual	20	6,56	25	0,75
Población ocupada no cualificada	10	3,28	315	9,49
Edificación y vivienda (2011)				
Viviendas familiares	1.565		8.855	
Viviendas principales	470	30,03	4.545	51,33
Viviendas secundarias	35	2,24	890	10,05
Viviendas vacías	1.060	67,73	3.435	38,79
Viviendas unifamiliares (5)	0	0,00	710	8,02
Viviendas en edificios de vivienda plurifamiliar (6)	1.430	91,37	7.975	90,06
Viviendas con superficie menor de 30m ²	0	0,00	10	0,11
Viviendas sin cuarto de aseo con inodoro	0	0,00	0	0,00
Viviendas sin baño o ducha	0	0,00	10	0,11
Viviendas en edificios en estado ruinoso, malo o deficiente	500	31,95	2.280	25,75
Viviendas en edificios anteriores a 1940	255	54,26	s.d.	s.d.
Viviendas en edificios de 4 o más plantas	305	19,49	4.095	46,25
Viv. ppls. en edificios de 4 plantas o más sin ascensor	s.d.	s.d.	s.d.	s.d.
Viviendas principales con calefacción individual	165	35,11	s.d.	s.d.
Viviendas principales con calefacción colectiva	s.d.	s.d.	s.d.	s.d.
Viviendas principales sin calefacción	s.d.	s.d.	s.d.	s.d.
Superficie media útil por habitante (m ²)	172,15		89,24	

DATOS SOCIODEMOGRÁFICOS. Sección censal: 0300901004 AEV: 03009001

	Sección censal		AEV	
	Valores absolutos	%	Valores absolutos	%
Población (2011)				
Población total	515		9.985	
Población menor de 15 años	0	0,00	1.330	13,32
Población de 16 a 29 años	70	13,59	s.d.	s.d.
Población de 16 años y más	450	87,38	8.475	84,88
Población de 75 años y más	115	22,33	1.130	11,32
Población extranjera	s.d.	s.d.	s.d.	s.d.
Población extranjera menor de 15 años	s.d.	s.d.	s.d.	s.d.
Hogares (2011)				
Hogares	265		4.545	
Hogares unipersonales de mayores de 65 años	70	26,42	725	15,95
Hogares con un adulto y uno o más menores	0	0,00	335	7,37
Nivel educativo y situación laboral (2011)				
Población sin estudios	0	0,00	710	8,38
Población activa de 16 años o más	235	45,63	5.360	53,68
Población parada 16 años o más	55	23,40	2.040	38,06
Población activa de 16 a 29 años	s.d.	s.d.	s.d.	s.d.
Población parada de 16 a 29 años	s.d.	s.d.	s.d.	s.d.
Población ocupada	180	34,95	3.320	33,25
Población ocupada con carácter eventual	0	0,00	25	0,75
Población ocupada no cualificada	0	0,00	315	9,49
Edificación y vivienda (2011)				
Viviendas familiares	520		8.855	
Viviendas principales	265	50,96	4.545	51,33
Viviendas secundarias	55	10,58	890	10,05
Viviendas vacías	200	38,46	3.435	38,79
Viviendas unifamiliares (5)	0	0,00	710	8,02
Viviendas en edificios de vivienda plurifamiliar (6)	520	100,00	7.975	90,06
Viviendas con superficie menor de 30m ²	0	0,00	10	0,11
Viviendas sin cuarto de aseo con inodoro	0	0,00	0	0,00
Viviendas sin baño o ducha	0	0,00	10	0,11
Viviendas en edificios en estado ruinoso, malo o deficiente	105	20,19	2.280	25,75
Viviendas en edificios anteriores a 1940	95	35,85	s.d.	s.d.
Viviendas en edificios de 4 o más plantas	230	44,23	4.095	46,25
Viv. ppls. en edificios de 4 plantas o más sin ascensor	40	15,09	s.d.	s.d.
Viviendas principales con calefacción individual	s.d.	s.d.	s.d.	s.d.
Viviendas principales con calefacción colectiva	s.d.	s.d.	s.d.	s.d.
Viviendas principales sin calefacción	s.d.	s.d.	s.d.	s.d.
Superficie media útil por habitante (m ²)	136,31		89,24	

DATOS SOCIODEMOGRÁFICOS. Sección censal: 0300902002 AEV: 03009001

Población (2011)	Sección censal		AEV	
	Valores absolutos	%	Valores absolutos	%
Población total	2.270		9.985	
Población menor de 15 años	430	18,94	1.330	13,32
Población de 16 a 29 años	355	15,64	s.d.	s.d.
Población de 16 años y más	1.840	81,06	8.475	84,88
Población de 75 años y más	75	3,30	1.130	11,32
Población extranjera	65	2,86	s.d.	s.d.
Población extranjera menor de 15 años	20	4,65	s.d.	s.d.
Hogares (2011)				
Hogares	940		4.545	
Hogares unipersonales de mayores de 65 años	35	3,72	725	15,95
Hogares con un adulto y uno o más menores	65	6,91	335	7,37
Nivel educativo y situación laboral (2011)				
Población sin estudios	70	3,80	710	8,38
Población activa de 16 años o más	1.320	58,15	5.360	53,68
Población parada 16 años o más	380	28,79	2.040	38,06
Población activa de 16 a 29 años	230	64,79	s.d.	s.d.
Población parada de 16 a 29 años	105	45,65	s.d.	s.d.
Población ocupada	940	41,41	3.320	33,25
Población ocupada con carácter eventual	0	0,00	25	0,75
Población ocupada no cualificada	60	6,38	315	9,49
Edificación y vivienda (2011)				
Viviendas familiares	1.255		8.855	
Viviendas principales	940	74,90	4.545	51,33
Viviendas secundarias	140	11,16	890	10,05
Viviendas vacías	180	14,34	3.435	38,79
Viviendas unifamiliares (5)	525	41,83	710	8,02
Viviendas en edificios de vivienda plurifamiliar (6)	730	58,17	7.975	90,06
Viviendas con superficie menor de 30m ²	0	0,00	10	0,11
Viviendas sin cuarto de aseo con inodoro	0	0,00	0	0,00
Viviendas sin baño o ducha	0	0,00	10	0,11
Viviendas en edificios en estado ruinoso, malo o deficiente	100	7,97	2.280	25,75
Viviendas en edificios anteriores a 1940	115	12,23	s.d.	s.d.
Viviendas en edificios de 4 o más plantas	575	45,82	4.095	46,25
Viv. ppls. en edificios de 4 plantas o más sin ascensor	s.d.	s.d.	s.d.	s.d.
Viviendas principales con calefacción individual	430	45,74	s.d.	s.d.
Viviendas principales con calefacción colectiva	s.d.	s.d.	s.d.	s.d.
Viviendas principales sin calefacción	s.d.	s.d.	s.d.	s.d.
Superficie media útil por habitante (m ²)	49,76		89,24	

DATOS SOCIODEMOGRÁFICOS. Sección censal: 0300902003 AEV: 03009001

	Sección censal		AEV	
	Valores absolutos	%	Valores absolutos	%
Población (2011)				
Población total	990		9.985	
Población menor de 15 años	135	13,64	1.330	13,32
Población de 16 a 29 años	165	16,67	s.d.	s.d.
Población de 16 años y más	855	86,36	8.475	84,88
Población de 75 años y más	80	8,08	1.130	11,32
Población extranjera	s.d.	s.d.	s.d.	s.d.
Población extranjera menor de 15 años	s.d.	s.d.	s.d.	s.d.
Hogares (2011)				
Hogares	440		4.545	
Hogares unipersonales de mayores de 65 años	60	13,64	725	15,95
Hogares con un adulto y uno o más menores	60	13,64	335	7,37
Nivel educativo y situación laboral (2011)				
Población sin estudios	65	7,60	710	8,38
Población activa de 16 años o más	535	54,04	5.360	53,68
Población parada 16 años o más	190	35,51	2.040	38,06
Población activa de 16 a 29 años	105	63,64	s.d.	s.d.
Población parada de 16 a 29 años	s.d.	s.d.	s.d.	s.d.
Población ocupada	345	34,85	3.320	33,25
Población ocupada con carácter eventual	0	0,00	25	0,75
Población ocupada no cualificada	15	4,35	315	9,49
Edificación y vivienda (2011)				
Viviendas familiares	725		8.855	
Viviendas principales	440	60,69	4.545	51,33
Viviendas secundarias	210	28,97	890	10,05
Viviendas vacías	75	10,34	3.435	38,79
Viviendas unifamiliares (5)	0	0,00	710	8,02
Viviendas en edificios de vivienda plurifamiliar (6)	725	100,00	7.975	90,06
Viviendas con superficie menor de 30m ²	10	2,27	10	0,11
Viviendas sin cuarto de aseo con inodoro	0	0,00	0	0,00
Viviendas sin baño o ducha	0	0,00	10	0,11
Viviendas en edificios en estado ruinoso, malo o deficiente	140	19,31	2.280	25,75
Viviendas en edificios anteriores a 1940	75	17,05	s.d.	s.d.
Viviendas en edificios de 4 o más plantas	410	56,55	4.095	46,25
Viv. ppls. en edificios de 4 plantas o más sin ascensor	80	18,18	s.d.	s.d.
Viviendas principales con calefacción individual	230	52,27	s.d.	s.d.
Viviendas principales con calefacción colectiva	s.d.	s.d.	s.d.	s.d.
Viviendas principales sin calefacción	s.d.	s.d.	s.d.	s.d.
Superficie media útil por habitante (m ²)	65,91		89,24	

DATOS SOCIODEMOGRÁFICOS. Sección censal: 0300902004 AEV: 03009001

Población (2011)	Sección censal		AEV	
	Valores absolutos	%	Valores absolutos	%
Población total	1.240		9.985	
Población menor de 15 años	165	13,31	1.330	13,32
Población de 16 a 29 años	215	17,34	s.d.	s.d.
Población de 16 años y más	1.080	87,10	8.475	84,88
Población de 75 años y más	180	14,52	1.130	11,32
Población extranjera	20	1,61	s.d.	s.d.
Población extranjera menor de 15 años	s.d.	s.d.	s.d.	s.d.
Hogares (2011)				
Hogares	535		4.545	
Hogares unipersonales de mayores de 65 años	110	20,56	725	15,95
Hogares con un adulto y uno o más menores	75	14,02	335	7,37
Nivel educativo y situación laboral (2011)				
Población sin estudios	150	13,95	710	8,38
Población activa de 16 años o más	645	52,02	5.360	53,68
Población parada 16 años o más	255	39,53	2.040	38,06
Población activa de 16 a 29 años	140	65,12	s.d.	s.d.
Población parada de 16 a 29 años	s.d.	s.d.	s.d.	s.d.
Población ocupada	390	31,45	3.320	33,25
Población ocupada con carácter eventual	0	0,00	25	0,75
Población ocupada no cualificada	70	17,95	315	9,49
Edificación y vivienda (2011)				
Viviendas familiares	1.600		8.855	
Viviendas principales	535	33,44	4.545	51,33
Viviendas secundarias	45	2,81	890	10,05
Viviendas vacías	1.020	63,75	3.435	38,79
Viviendas unifamiliares (5)	145	9,06	710	8,02
Viviendas en edificios de vivienda plurifamiliar (6)	1.455	90,94	7.975	90,06
Viviendas con superficie menor de 30m ²	0	0,00	10	0,11
Viviendas sin cuarto de aseo con inodoro	0	0,00	0	0,00
Viviendas sin baño o ducha	0	0,00	10	0,11
Viviendas en edificios en estado ruinoso, malo o deficiente	675	42,19	2.280	25,75
Viviendas en edificios anteriores a 1940	140	26,17	s.d.	s.d.
Viviendas en edificios de 4 o más plantas	300	18,75	4.095	46,25
Viv. ppls. en edificios de 4 plantas o más sin ascensor	s.d.	s.d.	s.d.	s.d.
Viviendas principales con calefacción individual	210	39,25	s.d.	s.d.
Viviendas principales con calefacción colectiva	s.d.	s.d.	s.d.	s.d.
Viviendas principales sin calefacción	s.d.	s.d.	s.d.	s.d.
Superficie media útil por habitante (m ²)	103,23		89,24	

DATOS SOCIODEMOGRÁFICOS. Sección censal: 0300902005 AEV: 03009001

	Sección censal		AEV	
	Valores absolutos	%	Valores absolutos	%
Población (2011)				
Población total	900		9.985	
Población menor de 15 años	0	0,00	1.330	13,32
Población de 16 a 29 años	s.d.	s.d.	s.d.	s.d.
Población de 16 años y más	780	86,67	8.475	84,88
Población de 75 años y más	170	18,89	1.130	11,32
Población extranjera	90	10,00	s.d.	s.d.
Población extranjera menor de 15 años	s.d.	s.d.	s.d.	s.d.
Hogares (2011)				
Hogares	475		4.545	
Hogares unipersonales de mayores de 65 años	165	34,74	725	15,95
Hogares con un adulto y uno o más menores	0	0,00	335	7,37
Nivel educativo y situación laboral (2011)				
Población sin estudios	80	10,19	710	8,38
Población activa de 16 años o más	435	48,33	5.360	53,68
Población parada 16 años o más	135	31,03	2.040	38,06
Población activa de 16 a 29 años	s.d.	s.d.	s.d.	s.d.
Población parada de 16 a 29 años	s.d.	s.d.	s.d.	s.d.
Población ocupada	300	33,33	3.320	33,25
Población ocupada con carácter eventual	0	0,00	25	0,75
Población ocupada no cualificada	20	6,67	315	9,49
Edificación y vivienda (2011)				
Viviendas familiares	1.180		8.855	
Viviendas principales	475	40,25	4.545	51,33
Viviendas secundarias	330	27,97	890	10,05
Viviendas vacías	380	32,20	3.435	38,79
Viviendas unifamiliares (5)	40	3,39	710	8,02
Viviendas en edificios de vivienda plurifamiliar (6)	1.140	96,61	7.975	90,06
Viviendas con superficie menor de 30m ²	0	0,00	10	0,11
Viviendas sin cuarto de aseo con inodoro	0	0,00	0	0,00
Viviendas sin baño o ducha	0	0,00	10	0,11
Viviendas en edificios en estado ruinoso, malo o deficiente	535	45,34	2.280	25,75
Viviendas en edificios anteriores a 1940	225	47,37	s.d.	s.d.
Viviendas en edificios de 4 o más plantas	955	80,93	4.095	46,25
Viv. pples. en edificios de 4 plantas o más sin ascensor	s.d.	s.d.	s.d.	s.d.
Viviendas principales con calefacción individual	s.d.	s.d.	s.d.	s.d.
Viviendas principales con calefacción colectiva	s.d.	s.d.	s.d.	s.d.
Viviendas principales sin calefacción	s.d.	s.d.	s.d.	s.d.
Superficie media útil por habitante (m ²)	118,00		89,24	

DATOS SOCIODEMOGRÁFICOS. Sección censal: 0300902007 AEV: 03009001

	Sección censal		AEV	
	Valores absolutos	%	Valores absolutos	%
Población (2011)				
Población total	1.715		9.985	
Población menor de 15 años	285	16,62	1.330	13,32
Población de 16 a 29 años	285	16,62	s.d.	s.d.
Población de 16 años y más	1.430	83,38	8.475	84,88
Población de 75 años y más	155	9,04	1.130	11,32
Población extranjera	325	18,95	s.d.	s.d.
Población extranjera menor de 15 años	185	64,91	s.d.	s.d.
Hogares (2011)				
Hogares	705		4.545	
Hogares unipersonales de mayores de 65 años	70	9,93	725	15,95
Hogares con un adulto y uno o más menores	40	5,67	335	7,37
Nivel educativo y situación laboral (2011)				
Población sin estudios	235	16,43	710	8,38
Población activa de 16 años o más	975	56,85	5.360	53,68
Población parada 16 años o más	415	42,56	2.040	38,06
Población activa de 16 a 29 años	230	80,70	s.d.	s.d.
Población parada de 16 a 29 años	150	65,22	s.d.	s.d.
Población ocupada	560	32,65	3.320	33,25
Población ocupada con carácter eventual	5	0,89	25	0,75
Población ocupada no cualificada	140	25,00	315	9,49
Edificación y vivienda (2011)				
Viviendas familiares	810		8.855	
Viviendas principales	705	87,04	4.545	51,33
Viviendas secundarias	0	0,00	890	10,05
Viviendas vacías	105	12,96	3.435	38,79
Viviendas unifamiliares (5)	0	0,00	710	8,02
Viviendas en edificios de vivienda plurifamiliar (6)	810	100,00	7.975	90,06
Viviendas con superficie menor de 30m ²	0	0,00	10	0,11
Viviendas sin cuarto de aseo con inodoro	0	0,00	0	0,00
Viviendas sin baño o ducha	10	1,42	10	0,11
Viviendas en edificios en estado ruinoso, malo o deficiente	115	14,20	2.280	25,75
Viviendas en edificios anteriores a 1940	s.d.	s.d.	s.d.	s.d.
Viviendas en edificios de 4 o más plantas	635	78,40	4.095	46,25
Viv. ppls. en edificios de 4 plantas o más sin ascensor	120	17,02	s.d.	s.d.
Viviendas principales con calefacción individual	255	36,17	s.d.	s.d.
Viviendas principales con calefacción colectiva	s.d.	s.d.	s.d.	s.d.
Viviendas principales sin calefacción	s.d.	s.d.	s.d.	s.d.
Superficie media útil por habitante (m ²)	44,87		89,24	

INDICADORES DE VULNERABILIDAD AEV: 03009001

	AEV	Municipio	Comunidad Autónoma	España
Vulnerabilidad sociodemográfica				
% de población de 75 años y más años	11,32	9,78	8,10	8,71
% de hogares unipersonales de mayores de 65 años	15,95	12,57	9,78	9,45
% de hogares con un adulto y uno o más menores	7,37	5,70	5,07	4,83
% de población extranjera (7)	s.d.	5,38	15,14	11,26
% de población extranjera menor de 15 años (8)	s.d.	5,18	5,18	12,30
Vulnerabilidad socioeconómica				
% de población en paro (IBVU)	38,06	35,84	33,39	29,64
% de población juvenil en paro (9)	s.d.	52,07	48,53	44,81
% de ocupados eventuales	0,75	0,52	20,10	19,35
% de ocupados no cualificados	9,49	11,23	11,59	11,03
% de población sin estudios (IBVU)	8,38	10,65	10,46	10,92
Vulnerabilidad residencial				
% de viviendas con una superficie menor de 30 m ²	0,11	0,04	0,15	0,28
Superficie media útil por habitante (m ²)	89,24	54,55	59,96	51,82
% de viviendas sin cuarto de aseo con inodoro	0,00	0,26	0,29	0,41
% de viviendas sin baño o ducha	0,11	0,58	0,29	0,37
% de viviendas en estado ruinoso, malo o deficiente (IBVU)	25,75	16,45	7,39	6,99
% de viviendas en edificios anteriores a 1940	s.d.	7,93	11,62	13,20
% de viv. ppales. en edificios de 4 o más plantas sin ascensor	s.d.	56,95	26,43	25,50
% de viviendas principales sin calefacción	s.d.	33,68	70,11	43,14

Definiciones y Síntesis Metodológica

ESTE CATÁLOGO REFERIDO A 2011 SÓLO IDENTIFICA ÁREAS ESTADÍSTICAS VULNERABLES (AEV), NO BARRIOS VULNERABLES

ÁREA ESTADÍSTICA VULNERABLE (AEV):

Agrupación de secciones censales colindantes y de cierta homogeneidad urbanística, de entre 3.500 y 15.000 habitantes en las que, al menos, uno de los tres Indicadores Básicos de Vulnerabilidad Urbana (IBVU Estudios, IBVU Vivienda o IBVU Paro) del conjunto supera el valor establecido como referencia de vulnerabilidad.

- IBVU Estudios: Porcentaje de población analfabeta y sin estudios de 16 años o más, sobre el total de población de 16 años o más. Valor de referencia de vulnerabilidad (2011): 16,38%.

- IBVU Vivienda: Porcentaje de viviendas familiares (principales, secundarias, vacías) en edificios en estado ruinoso, malo o deficiente, sobre el total de viviendas familiares (principales, secundarias, vacías). Valor de referencia de vulnerabilidad (2011): 17,50 %.

- IBVU Paro: Porcentaje de la población de 16 años o más en situación de paro, respecto al total de población activa de 16 años o más. Valor de referencia de vulnerabilidad (2011): 42,33 %.

Las Áreas Estadísticas Vulnerables (AEV) son el resultado de un análisis detallado de los tres Indicadores Básicos de Vulnerabilidad Urbana (IBVU) sobre las secciones censales, realizado en gabinete, teniendo en cuenta el soporte urbano real, y por tanto definiendo continuidades, delimitando barreras y realizando, dentro de lo que permite la fotografía aérea, un primer análisis de la homogeneidad morfológica de los espacios.

BARRIO VULNERABLE (BV) (Sólo 2001):

Se entiende por Barrio Vulnerable (BV) un conjunto urbano de cierta homogeneidad y continuidad urbanística, delimitado partiendo siempre de un Área Estadística Vulnerable (AEV), pero perfilando esta delimitación estadística en base a los 3 IBVU mencionados desde el punto de vista urbanístico, buscando por tanto una mayor correspondencia con los tejidos morfológicos de las ciudades. La delimitación de Barrios Vulnerables se realizó sólo en el Catálogo de 2001, partiendo de las Áreas Estadísticas Vulnerables previamente identificadas en 2001, perfilando su delimitación con trabajo de campo y la información aportada por los técnicos municipales contactados en cada Ayuntamiento, quedando definida la delimitación de cada BV en función de estos datos. El Catálogo de 2001 incluía, para cada uno de estos BV una "Descripción Urbanística", que trataba de reflejar su realidad actual tanto urbana como social.

El presente Catálogo de 2011 sólo contempla la delimitación de AEV de 2011, sin que se haya realizado la delimitación de BV ni las correspondientes fichas de "Descripción Urbanística" de 2011. No obstante, y para comparar la evolución de los BV identificados en 2001, en la ficha de cada AEV de 2011 se recoge la delimitación de BV de 2001, si hubiera coincidencia aproximada.

SÍNTESIS METODOLÓGICA (2011):

El cuerpo de estudio del Catálogo de Barrios Vulnerables de 2011 sigue el criterio establecido en los Catálogos anteriores: centrándose en los municipios mayores de 50.000 habitantes y capitales de provincia. De este modo, el ámbito de análisis del Catálogo de 2011 cuenta con un total de 147 ciudades, 8 más que en el Catálogo de 2001 y 30 más que en el Catálogo de 1991.

Los trabajos del Catálogo de 2011, siguen la misma metodología que los de 1991, 2001, y 2006, con la única particularidad de que sólo identifican las Áreas Estadísticas Vulnerables, sin realizar el análisis urbanístico detallado que permitía identificar a partir de ellas los Barrios Vulnerables.

Para su desarrollo se ha partido del análisis de la evolución de los Barrios Vulnerables identificados en 2001, viendo primero si seguían o no siendo vulnerables en el año 2011. Posteriormente, se han identificado las nuevas Áreas Estadísticas Vulnerables no coincidentes con Barrios Vulnerables identificados en el Catálogo de 2001, incluyendo también las ciudades que no contaban con Barrios Vulnerables en 2001.

Una vez identificadas las secciones censales que, en cada una de las fechas de estudio, superan los umbrales de referencia (para uno o varios de los 3 Indicadores Básicos de Vulnerabilidad Urbana IBVU), se procede a agrupar estas secciones en Áreas Estadísticas Vulnerables (AEV).

La metodología detallada completa puede consultarse en:

http://www.fomento.gob.es/MFOM.BarriosVulnerables/static/adjunto/Sintesis_metodologica_general_catalogo_bbv.pdf

NOTAS:

- (5) Viviendas Unifamiliares: Número de viviendas en edificios con uso predominantemente residencial que sólo tienen una vivienda.
- (6) Viviendas en edificios de Vivienda Plurifamiliar: Número de viviendas en edificios con uso predominantemente residencial que tienen más un inmueble. (El Censo de 2011 define Inmueble como: Unidad operativa usada en el cuaderno de recorrido del agente censal, que corresponde, según su uso, a una vivienda o un local. Cada inmueble se corresponde con una combinación diferente de los valores de planta y puerta).
- (7) Porcentaje de Población Extranjera: Porcentaje de personas de nacionalidad extranjera, respecto al total de población. (%)
- (8) Porcentaje de Población Extranjera menor de 15 años: Porcentaje de menores de 15 años de edad con nacionalidad extranjera, respecto al total de población menor de 15 años. (%)
- (9) Porcentaje de Población juvenil en paro: Porcentaje de la población de 16 a 29 años en situación de paro respecto al total de población activa de 16 a 29 años. (%)