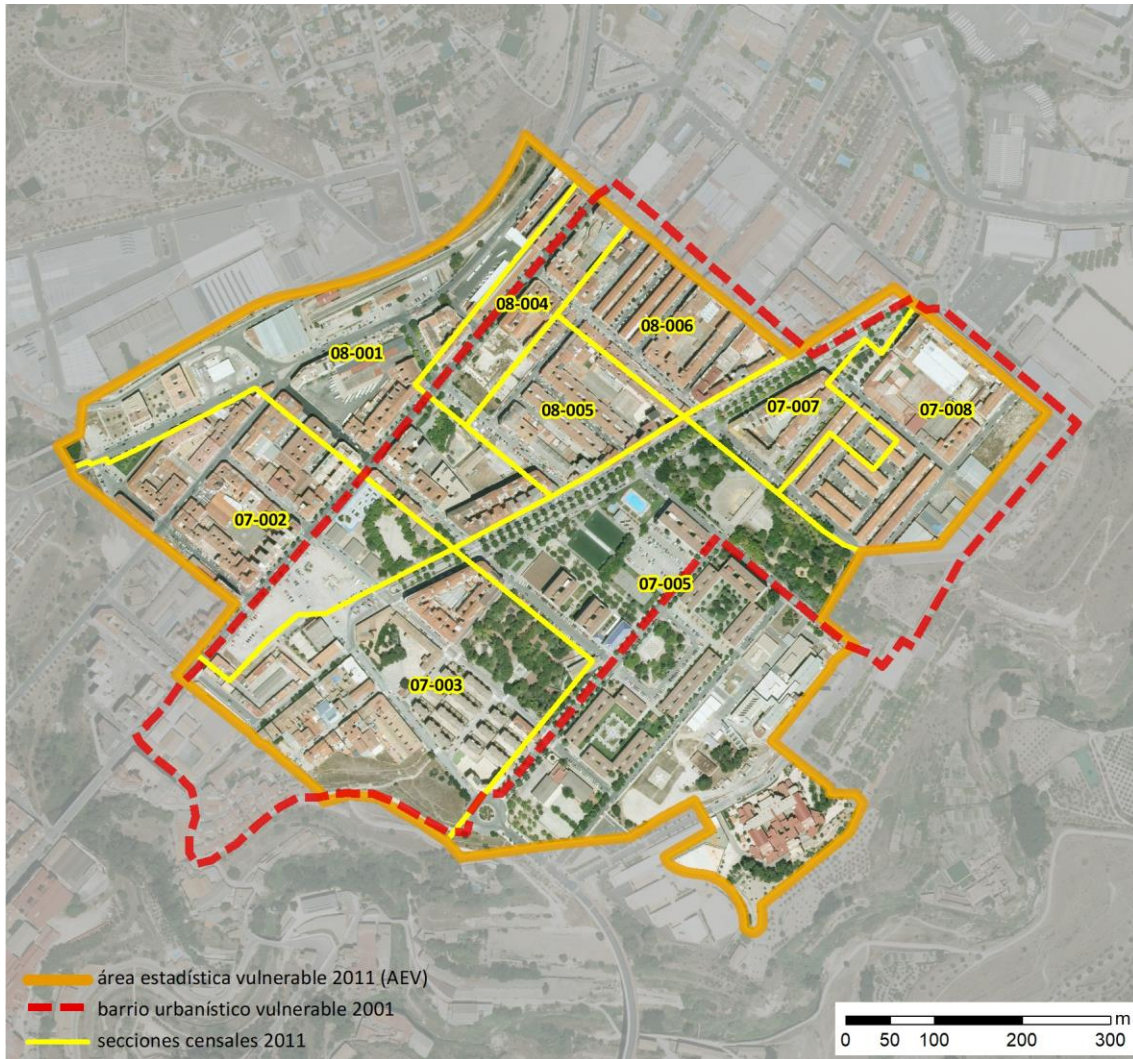


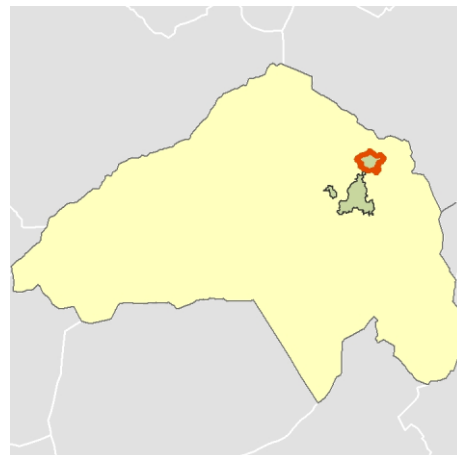
Ficha AEV (Área Estadística Vulnerable): 03009002



Localización en detalle del AEV

Datos básicos

Población del AEV	13.510
Viviendas	6.165
Densidad población (pob/Km ²)	25.564,96
Densidad vivienda (Viv/Ha)	116,66
Superficie (Ha)	52,85
Nº de secciones censales del AEV	9



Localización del AEV dentro del término municipal

Indicadores básicos de vulnerabilidad (IBVU)

	Valor del AEV	Valor de referencia de vulnerabilidad ⁽¹⁾
IBVU Estudios ⁽²⁾	16,80 %	16,38 %
IBVU Viviendas ⁽³⁾	6,08 %	17,50 %
IBVU Paro ⁽⁴⁾	37,06 %	42,33 %

(1) Valor que se ha tomado como referencia de vulnerabilidad para cada IBVU.

(2) IBVU Estudios: Porcentaje de población analfabeta y sin estudios de 16 años o más, sobre el total de población de 16 años o más.

(3) IBVU Vivienda: Porcentaje de viviendas familiares en edificios en estado ruinoso, malo o deficiente, sobre el total de viviendas familiares.

(4) IBVU Paro: Porcentaje de la población de 16 años o más en situación de paro, respecto al total de población activa de 16 años o más.

DATOS SOCIODEMOGRÁFICOS. Sección censal: 0300907002 AEV: 03009002

Población (2011)	Sección censal		AEV	
	Valores absolutos	%	Valores absolutos	%
Población total	2.030		13.510	
Población menor de 15 años	325	16,01	2.250	16,65
Población de 16 a 29 años	315	15,52	1.750	12,95
Población de 16 años y más	1.705	83,99	11.160	82,61
Población de 75 años y más	190	9,36	1.235	9,14
Población extranjera	20	0,99	s.d.	s.d.
Población extranjera menor de 15 años	s.d.	s.d.	s.d.	s.d.
Hogares (2011)				
Hogares	865		5.495	
Hogares unipersonales de mayores de 65 años	110	12,72	750	13,65
Hogares con un adulto y uno o más menores	70	8,09	290	5,28
Nivel educativo y situación laboral (2011)				
Población sin estudios	180	10,56	1.875	16,80
Población activa de 16 años o más	1.080	53,20	6.975	51,63
Población parada 16 años o más	380	35,19	2.585	37,06
Población activa de 16 a 29 años	165	52,38	1.200	68,57
Población parada de 16 a 29 años	70	42,42	s.d.	s.d.
Población ocupada	700	34,48	4.390	32,49
Población ocupada con carácter eventual	0	0,00	35	0,80
Población ocupada no cualificada	105	15,00	685	15,60
Edificación y vivienda (2011)				
Viviendas familiares	915		6.165	
Viviendas principales	865	94,54	5.495	89,13
Viviendas secundarias	5	0,55	s.d.	s.d.
Viviendas vacías	45	4,92	s.d.	s.d.
Viviendas unifamiliares (5)	0	0,00	70	1,14
Viviendas en edificios de vivienda plurifamiliar (6)	915	100,00	5.980	97,00
Viviendas con superficie menor de 30m ²	0	0,00	0	0,00
Viviendas sin cuarto de aseo con inodoro	0	0,00	25	0,41
Viviendas sin baño o ducha	0	0,00	45	0,73
Viviendas en edificios en estado ruinoso, malo o deficiente	95	10,38	375	6,08
Viviendas en edificios anteriores a 1940	0	0,00	s.d.	s.d.
Viviendas en edificios de 4 o más plantas	845	92,35	5.305	86,05
Viv. ppls. en edificios de 4 plantas o más sin ascensor	100	11,56	s.d.	s.d.
Viviendas principales con calefacción individual	315	36,42	s.d.	s.d.
Viviendas principales con calefacción colectiva	s.d.	s.d.	s.d.	s.d.
Viviendas principales sin calefacción	s.d.	s.d.	s.d.	s.d.
Superficie media útil por habitante (m ²)	45,07		39,80	

DATOS SOCIODEMOGRÁFICOS. Sección censal: 0300907003 AEV: 03009002

	Sección censal		AEV	
	Valores absolutos	%	Valores absolutos	%
Población (2011)				
Población total	1.480		13.510	
Población menor de 15 años	450	30,41	2.250	16,65
Población de 16 a 29 años	150	10,14	1.750	12,95
Población de 16 años y más	1.025	69,26	11.160	82,61
Población de 75 años y más	0	0,00	1.235	9,14
Población extranjera	s.d.	s.d.	s.d.	s.d.
Población extranjera menor de 15 años	s.d.	s.d.	s.d.	s.d.
Hogares (2011)				
Hogares	510		5.495	
Hogares unipersonales de mayores de 65 años	40	7,84	750	13,65
Hogares con un adulto y uno o más menores	40	7,84	290	5,28
Nivel educativo y situación laboral (2011)				
Población sin estudios	205	19,90	1.875	16,80
Población activa de 16 años o más	740	50,00	6.975	51,63
Población parada 16 años o más	220	29,73	2.585	37,06
Población activa de 16 a 29 años	105	70,00	1.200	68,57
Población parada de 16 a 29 años	s.d.	s.d.	s.d.	s.d.
Población ocupada	520	35,14	4.390	32,49
Población ocupada con carácter eventual	15	2,88	35	0,80
Población ocupada no cualificada	110	21,15	685	15,60
Edificación y vivienda (2011)				
Viviendas familiares	620		6.165	
Viviendas principales	510	82,26	5.495	89,13
Viviendas secundarias	35	5,65	s.d.	s.d.
Viviendas vacías	70	11,29	s.d.	s.d.
Viviendas unifamiliares (5)	70	11,29	70	1,14
Viviendas en edificios de vivienda plurifamiliar (6)	550	88,71	5.980	97,00
Viviendas con superficie menor de 30m ²	0	0,00	0	0,00
Viviendas sin cuarto de aseo con inodoro	25	4,90	25	0,41
Viviendas sin baño o ducha	25	4,90	45	0,73
Viviendas en edificios en estado ruinoso, malo o deficiente	15	2,42	375	6,08
Viviendas en edificios anteriores a 1940	s.d.	s.d.	s.d.	s.d.
Viviendas en edificios de 4 o más plantas	400	64,52	5.305	86,05
Viv. ppls. en edificios de 4 plantas o más sin ascensor	165	32,35	s.d.	s.d.
Viviendas principales con calefacción individual	185	36,27	s.d.	s.d.
Viviendas principales con calefacción colectiva	s.d.	s.d.	s.d.	s.d.
Viviendas principales sin calefacción	s.d.	s.d.	s.d.	s.d.
Superficie media útil por habitante (m ²)	35,61		39,80	

DATOS SOCIODEMOGRÁFICOS. Sección censal: 0300907005 AEV: 03009002

Población (2011)	Sección censal		AEV	
	Valores absolutos	%	Valores absolutos	%
Población total	1.460		13.510	
Población menor de 15 años	55	3,77	2.250	16,65
Población de 16 a 29 años	140	9,59	1.750	12,95
Población de 16 años y más	1.405	96,23	11.160	82,61
Población de 75 años y más	140	9,59	1.235	9,14
Población extranjera	50	3,42	s.d.	s.d.
Población extranjera menor de 15 años	s.d.	s.d.	s.d.	s.d.
Hogares (2011)				
Hogares	620		5.495	
Hogares unipersonales de mayores de 65 años	125	20,16	750	13,65
Hogares con un adulto y uno o más menores	20	3,23	290	5,28
Nivel educativo y situación laboral (2011)				
Población sin estudios	450	32,03	1.875	16,80
Población activa de 16 años o más	625	42,81	6.975	51,63
Población parada 16 años o más	325	52,00	2.585	37,06
Población activa de 16 a 29 años	105	75,00	1.200	68,57
Población parada de 16 a 29 años	s.d.	s.d.	s.d.	s.d.
Población ocupada	300	20,55	4.390	32,49
Población ocupada con carácter eventual	0	0,00	35	0,80
Población ocupada no cualificada	70	23,33	685	15,60
Edificación y vivienda (2011)				
Viviendas familiares	675		6.165	
Viviendas principales	620	91,85	5.495	89,13
Viviendas secundarias	20	2,96	s.d.	s.d.
Viviendas vacías	30	4,44	s.d.	s.d.
Viviendas unifamiliares (5)	0	0,00	70	1,14
Viviendas en edificios de vivienda plurifamiliar (6)	675	100,00	5.980	97,00
Viviendas con superficie menor de 30m ²	0	0,00	0	0,00
Viviendas sin cuarto de aseo con inodoro	0	0,00	25	0,41
Viviendas sin baño o ducha	0	0,00	45	0,73
Viviendas en edificios en estado ruinoso, malo o deficiente	65	9,63	375	6,08
Viviendas en edificios anteriores a 1940	0	0,00	s.d.	s.d.
Viviendas en edificios de 4 o más plantas	580	85,93	5.305	86,05
Viv. ppls. en edificios de 4 plantas o más sin ascensor	270	43,55	s.d.	s.d.
Viviendas principales con calefacción individual	s.d.	s.d.	s.d.	s.d.
Viviendas principales con calefacción colectiva	s.d.	s.d.	s.d.	s.d.
Viviendas principales sin calefacción	160	0,00	s.d.	s.d.
Superficie media útil por habitante (m ²)	36,99		39,80	

DATOS SOCIODEMOGRÁFICOS. Sección censal: 0300907007 AEV: 03009002

Población (2011)	Sección censal		AEV	
	Valores absolutos	%	Valores absolutos	%
Población total	1.010		13.510	
Población menor de 15 años	145	14,36	2.250	16,65
Población de 16 a 29 años	100	9,90	1.750	12,95
Población de 16 años y más	860	85,15	11.160	82,61
Población de 75 años y más	160	15,84	1.235	9,14
Población extranjera	s.d.	s.d.	s.d.	s.d.
Población extranjera menor de 15 años	s.d.	s.d.	s.d.	s.d.
Hogares (2011)				
Hogares	435		5.495	
Hogares unipersonales de mayores de 65 años	115	26,44	750	13,65
Hogares con un adulto y uno o más menores	10	2,30	290	5,28
Nivel educativo y situación laboral (2011)				
Población sin estudios	135	15,61	1.875	16,80
Población activa de 16 años o más	505	50,00	6.975	51,63
Población parada 16 años o más	225	44,55	2.585	37,06
Población activa de 16 a 29 años	60	60,00	1.200	68,57
Población parada de 16 a 29 años	s.d.	s.d.	s.d.	s.d.
Población ocupada	280	27,72	4.390	32,49
Población ocupada con carácter eventual	0	0,00	35	0,80
Población ocupada no cualificada	55	19,64	685	15,60
Edificación y vivienda (2011)				
Viviendas familiares	545		6.165	
Viviendas principales	435	79,82	5.495	89,13
Viviendas secundarias	35	6,42	s.d.	s.d.
Viviendas vacías	70	12,84	s.d.	s.d.
Viviendas unifamiliares (5)	0	0,00	70	1,14
Viviendas en edificios de vivienda plurifamiliar (6)	545	100,00	5.980	97,00
Viviendas con superficie menor de 30m ²	0	0,00	0	0,00
Viviendas sin cuarto de aseo con inodoro	0	0,00	25	0,41
Viviendas sin baño o ducha	0	0,00	45	0,73
Viviendas en edificios en estado ruinoso, malo o deficiente	15	2,75	375	6,08
Viviendas en edificios anteriores a 1940	0	0,00	s.d.	s.d.
Viviendas en edificios de 4 o más plantas	380	69,72	5.305	86,05
Viv. ppls. en edificios de 4 plantas o más sin ascensor	160	36,78	s.d.	s.d.
Viviendas principales con calefacción individual	110	25,29	s.d.	s.d.
Viviendas principales con calefacción colectiva	s.d.	s.d.	s.d.	s.d.
Viviendas principales sin calefacción	s.d.	s.d.	s.d.	s.d.
Superficie media útil por habitante (m ²)	43,17		39,80	

DATOS SOCIODEMOGRÁFICOS. Sección censal: 0300907008 AEV: 03009002

Población (2011)	Sección censal		AEV	
	Valores absolutos	%	Valores absolutos	%
Población total	1.000		13.510	
Población menor de 15 años	270	27,00	2.250	16,65
Población de 16 a 29 años	120	12,00	1.750	12,95
Población de 16 años y más	730	73,00	11.160	82,61
Población de 75 años y más	70	7,00	1.235	9,14
Población extranjera	130	13,00	s.d.	s.d.
Población extranjera menor de 15 años	25	9,26	s.d.	s.d.
Hogares (2011)				
Hogares	415		5.495	
Hogares unipersonales de mayores de 65 años	40	9,64	750	13,65
Hogares con un adulto y uno o más menores	40	9,64	290	5,28
Nivel educativo y situación laboral (2011)				
Población sin estudios	80	10,96	1.875	16,80
Población activa de 16 años o más	490	49,00	6.975	51,63
Población parada 16 años o más	160	32,65	2.585	37,06
Población activa de 16 a 29 años	105	87,50	1.200	68,57
Población parada de 16 a 29 años	s.d.	s.d.	s.d.	s.d.
Población ocupada	330	33,00	4.390	32,49
Población ocupada con carácter eventual	5	1,52	35	0,80
Población ocupada no cualificada	75	22,73	685	15,60
Edificación y vivienda (2011)				
Viviendas familiares	490		6.165	
Viviendas principales	415	84,69	5.495	89,13
Viviendas secundarias	60	12,24	s.d.	s.d.
Viviendas vacías	15	3,06	s.d.	s.d.
Viviendas unifamiliares (5)	0	0,00	70	1,14
Viviendas en edificios de vivienda plurifamiliar (6)	375	76,53	5.980	97,00
Viviendas con superficie menor de 30m ²	0	0,00	0	0,00
Viviendas sin cuarto de aseo con inodoro	0	0,00	25	0,41
Viviendas sin baño o ducha	10	2,41	45	0,73
Viviendas en edificios en estado ruinoso, malo o deficiente	130	26,53	375	6,08
Viviendas en edificios anteriores a 1940	0	0,00	s.d.	s.d.
Viviendas en edificios de 4 o más plantas	385	78,57	5.305	86,05
Viv. ppls. en edificios de 4 plantas o más sin ascensor	s.d.	s.d.	s.d.	s.d.
Viviendas principales con calefacción individual	125	30,12	s.d.	s.d.
Viviendas principales con calefacción colectiva	s.d.	s.d.	s.d.	s.d.
Viviendas principales sin calefacción	s.d.	s.d.	s.d.	s.d.
Superficie media útil por habitante (m ²)	36,75		39,80	

DATOS SOCIODEMOGRÁFICOS. Sección censal: 0300908001 AEV: 03009002

Población (2011)	Sección censal		AEV	
	Valores absolutos	%	Valores absolutos	%
Población total	2.300		13.510	
Población menor de 15 años	440	19,13	2.250	16,65
Población de 16 a 29 años	290	12,61	1.750	12,95
Población de 16 años y más	1.860	80,87	11.160	82,61
Población de 75 años y más	275	11,96	1.235	9,14
Población extranjera	185	8,04	s.d.	s.d.
Población extranjera menor de 15 años	45	10,23	s.d.	s.d.
Hogares (2011)				
Hogares	910		5.495	
Hogares unipersonales de mayores de 65 años	85	9,34	750	13,65
Hogares con un adulto y uno o más menores	20	2,20	290	5,28
Nivel educativo y situación laboral (2011)				
Población sin estudios	215	11,56	1.875	16,80
Población activa de 16 años o más	1.275	55,43	6.975	51,63
Población parada 16 años o más	355	27,84	2.585	37,06
Población activa de 16 a 29 años	215	74,14	1.200	68,57
Población parada de 16 a 29 años	75	34,88	s.d.	s.d.
Población ocupada	920	40,00	4.390	32,49
Población ocupada con carácter eventual	0	0,00	35	0,80
Población ocupada no cualificada	100	10,87	685	15,60
Edificación y vivienda (2011)				
Viviendas familiares	980		6.165	
Viviendas principales	910	92,86	5.495	89,13
Viviendas secundarias	0	0,00	s.d.	s.d.
Viviendas vacías	70	7,14	s.d.	s.d.
Viviendas unifamiliares (5)	0	0,00	70	1,14
Viviendas en edificios de vivienda plurifamiliar (6)	980	100,00	5.980	97,00
Viviendas con superficie menor de 30m ²	0	0,00	0	0,00
Viviendas sin cuarto de aseo con inodoro	0	0,00	25	0,41
Viviendas sin baño o ducha	0	0,00	45	0,73
Viviendas en edificios en estado ruinoso, malo o deficiente	0	0,00	375	6,08
Viviendas en edificios anteriores a 1940	0	0,00	s.d.	s.d.
Viviendas en edificios de 4 o más plantas	975	99,49	5.305	86,05
Viv. ppls. en edificios de 4 plantas o más sin ascensor	165	18,13	s.d.	s.d.
Viviendas principales con calefacción individual	520	57,14	s.d.	s.d.
Viviendas principales con calefacción colectiva	s.d.	s.d.	s.d.	s.d.
Viviendas principales sin calefacción	s.d.	s.d.	s.d.	s.d.
Superficie media útil por habitante (m ²)	40,48		39,80	

DATOS SOCIODEMOGRÁFICOS. Sección censal: 0300908004 AEV: 03009002

Población (2011)	Sección censal		AEV	
	Valores absolutos	%	Valores absolutos	%
Población total	705		13.510	
Población menor de 15 años	0	0,00	2.250	16,65
Población de 16 a 29 años	105	14,89	1.750	12,95
Población de 16 años y más	615	87,23	11.160	82,61
Población de 75 años y más	95	13,48	1.235	9,14
Población extranjera	s.d.	s.d.	s.d.	s.d.
Población extranjera menor de 15 años	s.d.	s.d.	s.d.	s.d.
Hogares (2011)				
Hogares	305		5.495	
Hogares unipersonales de mayores de 65 años	0	0,00	750	13,65
Hogares con un adulto y uno o más menores	20	6,56	290	5,28
Nivel educativo y situación laboral (2011)				
Población sin estudios	100	16,13	1.875	16,80
Población activa de 16 años o más	355	50,35	6.975	51,63
Población parada 16 años o más	100	28,17	2.585	37,06
Población activa de 16 a 29 años	80	76,19	1.200	68,57
Población parada de 16 a 29 años	s.d.	s.d.	s.d.	s.d.
Población ocupada	255	36,17	4.390	32,49
Población ocupada con carácter eventual	0	0,00	35	0,80
Población ocupada no cualificada	10	3,92	685	15,60
Edificación y vivienda (2011)				
Viviendas familiares	365		6.165	
Viviendas principales	305	83,56	5.495	89,13
Viviendas secundarias	s.d.	s.d.	s.d.	s.d.
Viviendas vacías	s.d.	s.d.	s.d.	s.d.
Viviendas unifamiliares (5)	0	0,00	70	1,14
Viviendas en edificios de vivienda plurifamiliar (6)	365	100,00	5.980	97,00
Viviendas con superficie menor de 30m ²	0	0,00	0	0,00
Viviendas sin cuarto de aseo con inodoro	0	0,00	25	0,41
Viviendas sin baño o ducha	0	0,00	45	0,73
Viviendas en edificios en estado ruinoso, malo o deficiente	0	0,00	375	6,08
Viviendas en edificios anteriores a 1940	0	0,00	s.d.	s.d.
Viviendas en edificios de 4 o más plantas	305	83,56	5.305	86,05
Viv. ppls. en edificios de 4 plantas o más sin ascensor	45	14,75	s.d.	s.d.
Viviendas principales con calefacción individual	130	42,62	s.d.	s.d.
Viviendas principales con calefacción colectiva	s.d.	s.d.	s.d.	s.d.
Viviendas principales sin calefacción	s.d.	s.d.	s.d.	s.d.
Superficie media útil por habitante (m ²)	54,36		39,80	

DATOS SOCIODEMOGRÁFICOS. Sección censal: 0300908005 AEV: 03009002

Población (2011)	Sección censal		AEV	
	Valores absolutos	%	Valores absolutos	%
Población total	1.855		13.510	
Población menor de 15 años	215	11,59	2.250	16,65
Población de 16 a 29 años	325	17,52	1.750	12,95
Población de 16 años y más	1.640	88,41	11.160	82,61
Población de 75 años y más	185	9,97	1.235	9,14
Población extranjera	95	5,12	s.d.	s.d.
Población extranjera menor de 15 años	25	11,63	s.d.	s.d.
Hogares (2011)				
Hogares	720		5.495	
Hogares unipersonales de mayores de 65 años	100	13,89	750	13,65
Hogares con un adulto y uno o más menores	30	4,17	290	5,28
Nivel educativo y situación laboral (2011)				
Población sin estudios	365	22,26	1.875	16,80
Población activa de 16 años o más	1.055	56,87	6.975	51,63
Población parada 16 años o más	475	45,02	2.585	37,06
Población activa de 16 a 29 años	250	76,92	1.200	68,57
Población parada de 16 a 29 años	155	62,00	s.d.	s.d.
Población ocupada	580	31,27	4.390	32,49
Población ocupada con carácter eventual	15	2,59	35	0,80
Población ocupada no cualificada	125	21,55	685	15,60
Edificación y vivienda (2011)				
Viviendas familiares	820		6.165	
Viviendas principales	720	87,80	5.495	89,13
Viviendas secundarias	80	9,76	s.d.	s.d.
Viviendas vacías	20	2,44	s.d.	s.d.
Viviendas unifamiliares (5)	0	0,00	70	1,14
Viviendas en edificios de vivienda plurifamiliar (6)	820	100,00	5.980	97,00
Viviendas con superficie menor de 30m ²	0	0,00	0	0,00
Viviendas sin cuarto de aseo con inodoro	0	0,00	25	0,41
Viviendas sin baño o ducha	0	0,00	45	0,73
Viviendas en edificios en estado ruinoso, malo o deficiente	55	6,71	375	6,08
Viviendas en edificios anteriores a 1940	0	0,00	s.d.	s.d.
Viviendas en edificios de 4 o más plantas	720	87,80	5.305	86,05
Viv. ppls. en edificios de 4 plantas o más sin ascensor	380	52,78	s.d.	s.d.
Viviendas principales con calefacción individual	s.d.	s.d.	s.d.	s.d.
Viviendas principales con calefacción colectiva	s.d.	s.d.	s.d.	s.d.
Viviendas principales sin calefacción	s.d.	s.d.	s.d.	s.d.
Superficie media útil por habitante (m ²)	39,78		39,80	

DATOS SOCIODEMOGRÁFICOS. Sección censal: 0300908006 AEV: 03009002

Población (2011)	Sección censal		AEV	
	Valores absolutos	%	Valores absolutos	%
Población total	1.670		13.510	
Población menor de 15 años	350	20,96	2.250	16,65
Población de 16 a 29 años	205	12,28	1.750	12,95
Población de 16 años y más	1.320	79,04	11.160	82,61
Población de 75 años y más	120	7,19	1.235	9,14
Población extranjera	110	6,59	s.d.	s.d.
Población extranjera menor de 15 años	25	7,14	s.d.	s.d.
Hogares (2011)				
Hogares	715		5.495	
Hogares unipersonales de mayores de 65 años	135	18,88	750	13,65
Hogares con un adulto y uno o más menores	40	5,59	290	5,28
Nivel educativo y situación laboral (2011)				
Población sin estudios	145	10,98	1.875	16,80
Población activa de 16 años o más	850	50,90	6.975	51,63
Población parada 16 años o más	345	40,59	2.585	37,06
Población activa de 16 a 29 años	115	56,10	1.200	68,57
Población parada de 16 a 29 años	s.d.	s.d.	s.d.	s.d.
Población ocupada	505	30,24	4.390	32,49
Población ocupada con carácter eventual	0	0,00	35	0,80
Población ocupada no cualificada	35	6,93	685	15,60
Edificación y vivienda (2011)				
Viviendas familiares	755		6.165	
Viviendas principales	715	94,70	5.495	89,13
Viviendas secundarias	15	1,99	s.d.	s.d.
Viviendas vacías	30	3,97	s.d.	s.d.
Viviendas unifamiliares (5)	0	0,00	70	1,14
Viviendas en edificios de vivienda plurifamiliar (6)	755	100,00	5.980	97,00
Viviendas con superficie menor de 30m ²	0	0,00	0	0,00
Viviendas sin cuarto de aseo con inodoro	0	0,00	25	0,41
Viviendas sin baño o ducha	10	1,40	45	0,73
Viviendas en edificios en estado ruinoso, malo o deficiente	0	0,00	375	6,08
Viviendas en edificios anteriores a 1940	0	0,00	s.d.	s.d.
Viviendas en edificios de 4 o más plantas	715	94,70	5.305	86,05
Viv. ppls. en edificios de 4 plantas o más sin ascensor	395	55,24	s.d.	s.d.
Viviendas principales con calefacción individual	225	31,47	s.d.	s.d.
Viviendas principales con calefacción colectiva	s.d.	s.d.	s.d.	s.d.
Viviendas principales sin calefacción	s.d.	s.d.	s.d.	s.d.
Superficie media útil por habitante (m ²)	33,91		39,80	

INDICADORES DE VULNERABILIDAD AEV: 03009002

	AEV	Municipio	Comunidad Autónoma	España
Vulnerabilidad sociodemográfica				
% de población de 75 años y más años	9,14	9,78	8,10	8,71
% de hogares unipersonales de mayores de 65 años	13,65	12,57	9,78	9,45
% de hogares con un adulto y uno o más menores	5,28	5,70	5,07	4,83
% de población extranjera (7)	s.d.	5,38	15,14	11,26
% de población extranjera menor de 15 años (8)	s.d.	5,18	5,18	12,30
Vulnerabilidad socioeconómica				
% de población en paro (IBVU)	37,06	35,84	33,39	29,64
% de población juvenil en paro (9)	s.d.	52,07	48,53	44,81
% de ocupados eventuales	0,80	0,52	20,10	19,35
% de ocupados no cualificados	15,60	11,23	11,59	11,03
% de población sin estudios (IBVU)	16,80	10,65	10,46	10,92
Vulnerabilidad residencial				
% de viviendas con una superficie menor de 30 m ²	0,00	0,04	0,15	0,28
Superficie media útil por habitante (m ²)	39,80	54,55	59,96	51,82
% de viviendas sin cuarto de aseo con inodoro	0,41	0,26	0,29	0,41
% de viviendas sin baño o ducha	0,73	0,58	0,29	0,37
% de viviendas en estado ruinoso, malo o deficiente (IBVU)	6,08	16,45	7,39	6,99
% de viviendas en edificios anteriores a 1940	s.d.	7,93	11,62	13,20
% de viv. ppales. en edificios de 4 o más plantas sin ascensor	s.d.	56,95	26,43	25,50
% de viviendas principales sin calefacción	s.d.	33,68	70,11	43,14

Definiciones y Síntesis Metodológica

ESTE CATÁLOGO REFERIDO A 2011 SÓLO IDENTIFICA ÁREAS ESTADÍSTICAS VULNERABLES (AEV), NO BARRIOS VULNERABLES

ÁREA ESTADÍSTICA VULNERABLE (AEV):

Agrupación de secciones censales colindantes y de cierta homogeneidad urbanística, de entre 3.500 y 15.000 habitantes en las que, al menos, uno de los tres Indicadores Básicos de Vulnerabilidad Urbana (IBVU Estudios, IBVU Vivienda o IBVU Paro) del conjunto supera el valor establecido como referencia de vulnerabilidad.

- IBVU Estudios: Porcentaje de población analfabeta y sin estudios de 16 años o más, sobre el total de población de 16 años o más. Valor de referencia de vulnerabilidad (2011): 16,38%.

- IBVU Vivienda: Porcentaje de viviendas familiares (principales, secundarias, vacías) en edificios en estado ruinoso, malo o deficiente, sobre el total de viviendas familiares (principales, secundarias, vacías). Valor de referencia de vulnerabilidad (2011): 17,50 %.

- IBVU Paro: Porcentaje de la población de 16 años o más en situación de paro, respecto al total de población activa de 16 años o más. Valor de referencia de vulnerabilidad (2011): 42,33 %.

Las Áreas Estadísticas Vulnerables (AEV) son el resultado de un análisis detallado de los tres Indicadores Básicos de Vulnerabilidad Urbana (IBVU) sobre las secciones censales, realizado en gabinete, teniendo en cuenta el soporte urbano real, y por tanto definiendo continuidades, delimitando barreras y realizando, dentro de lo que permite la fotografía aérea, un primer análisis de la homogeneidad morfológica de los espacios.

BARRIO VULNERABLE (BV) (Sólo 2001):

Se entiende por Barrio Vulnerable (BV) un conjunto urbano de cierta homogeneidad y continuidad urbanística, delimitado partiendo siempre de un Área Estadística Vulnerable (AEV), pero perfilando esta delimitación estadística en base a los 3 IBVU mencionados desde el punto de vista urbanístico, buscando por tanto una mayor correspondencia con los tejidos morfológicos de las ciudades. La delimitación de Barrios Vulnerables se realizó sólo en el Catálogo de 2001, partiendo de las Áreas Estadísticas Vulnerables previamente identificadas en 2001, perfilando su delimitación con trabajo de campo y la información aportada por los técnicos municipales contactados en cada Ayuntamiento, quedando definida la delimitación de cada BV en función de estos datos. El Catálogo de 2001 incluía, para cada uno de estos BV una "Descripción Urbanística", que trataba de reflejar su realidad actual tanto urbana como social.

El presente Catálogo de 2011 sólo contempla la delimitación de AEV de 2011, sin que se haya realizado la delimitación de BV ni las correspondientes fichas de "Descripción Urbanística" de 2011. No obstante, y para comparar la evolución de los BV identificados en 2001, en la ficha de cada AEV de 2011 se recoge la delimitación de BV de 2001, si hubiera coincidencia aproximada.

SÍNTESIS METODOLÓGICA (2011):

El cuerpo de estudio del Catálogo de Barrios Vulnerables de 2011 sigue el criterio establecido en los Catálogos anteriores: centrándose en los municipios mayores de 50.000 habitantes y capitales de provincia. De este modo, el ámbito de análisis del Catálogo de 2011 cuenta con un total de 147 ciudades, 8 más que en el Catálogo de 2001 y 30 más que en el Catálogo de 1991.

Los trabajos del Catálogo de 2011, siguen la misma metodología que los de 1991, 2001, y 2006, con la única particularidad de que sólo identifican las Áreas Estadísticas Vulnerables, sin realizar el análisis urbanístico detallado que permitía identificar a partir de ellas los Barrios Vulnerables.

Para su desarrollo se ha partido del análisis de la evolución de los Barrios Vulnerables identificados en 2001, viendo primero si seguían o no siendo vulnerables en el año 2011. Posteriormente, se han identificado las nuevas Áreas Estadísticas Vulnerables no coincidentes con Barrios Vulnerables identificados en el Catálogo de 2001, incluyendo también las ciudades que no contaban con Barrios Vulnerables en 2001.

Una vez identificadas las secciones censales que, en cada una de las fechas de estudio, superan los umbrales de referencia (para uno o varios de los 3 Indicadores Básicos de Vulnerabilidad Urbana IBVU), se procede a agrupar estas secciones en Áreas Estadísticas Vulnerables (AEV).

La metodología detallada completa puede consultarse en:

http://www.fomento.gob.es/MFOM.BarriosVulnerables/static/adjunto/Sintesis_metodologica_general_catalogo_bbvv.pdf

NOTAS:

- (5) Viviendas Unifamiliares: Número de viviendas en edificios con uso predominantemente residencial que sólo tienen una vivienda.
- (6) Viviendas en edificios de Vivienda Plurifamiliar: Número de viviendas en edificios con uso predominantemente residencial que tienen más un inmueble. (El Censo de 2011 define Inmueble como: Unidad operativa usada en el cuaderno de recorrido del agente censal, que corresponde, según su uso, a una vivienda o un local. Cada inmueble se corresponde con una combinación diferente de los valores de planta y puerta).
- (7) Porcentaje de Población Extranjera: Porcentaje de personas de nacionalidad extranjera, respecto al total de población. (%)
- (8) Porcentaje de Población Extranjera menor de 15 años: Porcentaje de menores de 15 años de edad con nacionalidad extranjera, respecto al total de población menor de 15 años. (%)
- (9) Porcentaje de Población juvenil en paro: Porcentaje de la población de 16 a 29 años en situación de paro respecto al total de población activa de 16 a 29 años. (%)