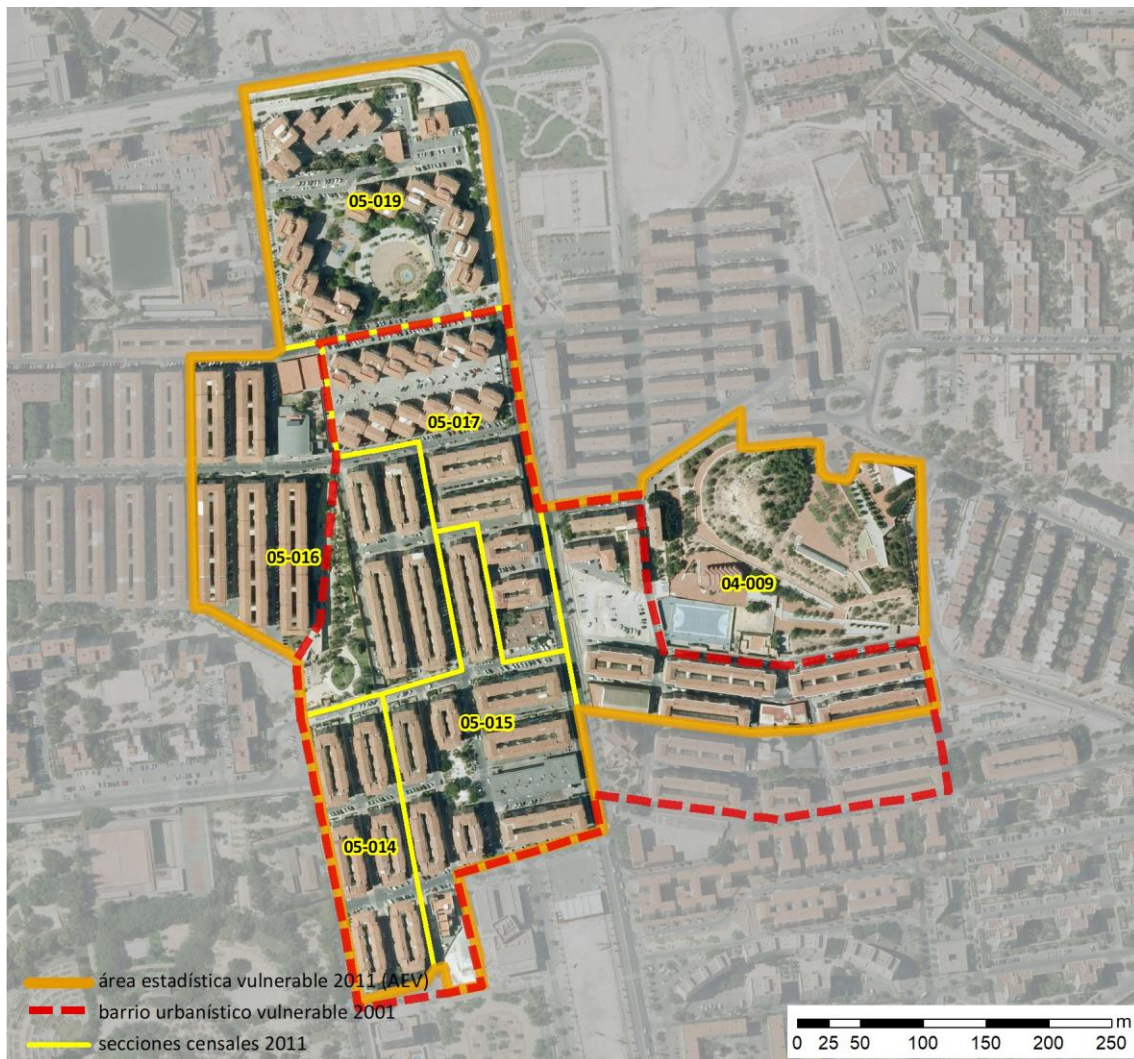


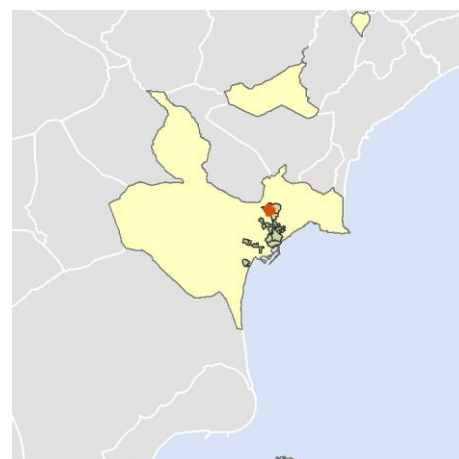
Ficha AEV (Área Estadística Vulnerable): 03014003



Localización en detalle del AEV

Datos básicos

Población del AEV	6.845
Viviendas	3.670
Densidad población (pob/Km ²)	32.278,30
Densidad vivienda (Viv/Ha)	173,06
Superficie (Ha)	21,21
Nº de secciones censales del AEV	6



Localización del AEV dentro del término municipal

Indicadores básicos de vulnerabilidad (IBVU)

	Valor del AEV	Valor de referencia de vulnerabilidad ⁽¹⁾
IBVU Estudios ⁽²⁾	27,84 %	16,38 %
IBVU Viviendas ⁽³⁾	32,02 %	17,50 %
IBVU Paro ⁽⁴⁾	s.d. %	42,33 %

(1) Valor que se ha tomado como referencia de vulnerabilidad para cada IBVU.

(2) IBVU Estudios: Porcentaje de población analfabeta y sin estudios de 16 años o más, sobre el total de población de 16 años o más.

(3) IBVU Vivienda: Porcentaje de viviendas familiares en edificios en estado ruinoso, malo o deficiente, sobre el total de viviendas familiares.

(4) IBVU Paro: Porcentaje de la población de 16 años o más en situación de paro, respecto al total de población activa de 16 años o más.

DATOS SOCIODEMOGRÁFICOS. Sección censal: 0301405014 AEV: 03014003

Población (2011)	Sección censal		AEV	
	Valores absolutos	%	Valores absolutos	%
Población total	620		6.845	
Población menor de 15 años	0	0,00	555	8,11
Población de 16 a 29 años	135	21,77	1.545	22,57
Población de 16 años y más	485	78,23	5.585	81,59
Población de 75 años y más	100	16,13	375	5,48
Población extranjera	280	45,16	2.920	42,66
Población extranjera menor de 15 años	s.d.	s.d.	s.d.	s.d.
Hogares (2011)				
Hogares	245		2.570	
Hogares unipersonales de mayores de 65 años	25	10,20	295	11,48
Hogares con un adulto y uno o más menores	55	22,45	225	8,75
Nivel educativo y situación laboral (2011)				
Población sin estudios	155	32,29	1.555	27,84
Población activa de 16 años o más	300	48,39	3.720	54,35
Población parada 16 años o más	s.d.	s.d.	s.d.	s.d.
Población activa de 16 a 29 años	s.d.	s.d.	s.d.	s.d.
Población parada de 16 a 29 años	s.d.	s.d.	s.d.	s.d.
Población ocupada	s.d.	s.d.	s.d.	s.d.
Población ocupada con carácter eventual	s.d.	s.d.	s.d.	s.d.
Población ocupada no cualificada	s.d.	s.d.	s.d.	s.d.
Edificación y vivienda (2011)				
Viviendas familiares	435		3.670	
Viviendas principales	245	56,32	2.570	70,03
Viviendas secundarias	s.d.	s.d.	s.d.	s.d.
Viviendas vacías	s.d.	s.d.	s.d.	s.d.
Viviendas unifamiliares (5)	0	0,00	0	0,00
Viviendas en edificios de vivienda plurifamiliar (6)	435	100,00	3.670	100,00
Viviendas con superficie menor de 30m ²	30	12,24	30	0,82
Viviendas sin cuarto de aseo con inodoro	0	0,00	0	0,00
Viviendas sin baño o ducha	0	0,00	0	0,00
Viviendas en edificios en estado ruinoso, malo o deficiente	0	0,00	1.175	32,02
Viviendas en edificios anteriores a 1940	0	0,00	0	0,00
Viviendas en edificios de 4 o más plantas	435	100,00	3.160	86,10
Viv. ppls. en edificios de 4 plantas o más sin ascensor	s.d.	s.d.	s.d.	s.d.
Viviendas principales con calefacción individual	s.d.	s.d.	s.d.	s.d.
Viviendas principales con calefacción colectiva	s.d.	s.d.	s.d.	s.d.
Viviendas principales sin calefacción	s.d.	s.d.	s.d.	s.d.
Superficie media útil por habitante (m ²)	45,60		39,77	

DATOS SOCIODEMOGRÁFICOS. Sección censal: 0301405015 AEV: 03014003

Población (2011)	Sección censal		AEV	
	Valores absolutos	%	Valores absolutos	%
Población total	770		6.845	
Población menor de 15 años	0	0,00	555	8,11
Población de 16 a 29 años	165	21,43	1.545	22,57
Población de 16 años y más	645	83,77	5.585	81,59
Población de 75 años y más	70	9,09	375	5,48
Población extranjera	180	23,38	2.920	42,66
Población extranjera menor de 15 años	s.d.	s.d.	s.d.	s.d.
Hogares (2011)				
Hogares	280		2.570	
Hogares unipersonales de mayores de 65 años	15	5,36	295	11,48
Hogares con un adulto y uno o más menores	15	5,36	225	8,75
Nivel educativo y situación laboral (2011)				
Población sin estudios	160	24,81	1.555	27,84
Población activa de 16 años o más	390	50,65	3.720	54,35
Población parada 16 años o más	185	47,44	s.d.	s.d.
Población activa de 16 a 29 años	115	69,70	s.d.	s.d.
Población parada de 16 a 29 años	s.d.	s.d.	s.d.	s.d.
Población ocupada	205	26,62	s.d.	s.d.
Población ocupada con carácter eventual	0	0,00	s.d.	s.d.
Población ocupada no cualificada	65	31,71	s.d.	s.d.
Edificación y vivienda (2011)				
Viviendas familiares	520		3.670	
Viviendas principales	280	53,85	2.570	70,03
Viviendas secundarias	s.d.	s.d.	s.d.	s.d.
Viviendas vacías	s.d.	s.d.	s.d.	s.d.
Viviendas unifamiliares (5)	0	0,00	0	0,00
Viviendas en edificios de vivienda plurifamiliar (6)	520	100,00	3.670	100,00
Viviendas con superficie menor de 30m ²	0	0,00	30	0,82
Viviendas sin cuarto de aseo con inodoro	0	0,00	0	0,00
Viviendas sin baño o ducha	0	0,00	0	0,00
Viviendas en edificios en estado ruinoso, malo o deficiente	0	0,00	1.175	32,02
Viviendas en edificios anteriores a 1940	0	0,00	0	0,00
Viviendas en edificios de 4 o más plantas	520	100,00	3.160	86,10
Viv. ppls. en edificios de 4 plantas o más sin ascensor	s.d.	s.d.	s.d.	s.d.
Viviendas principales con calefacción individual	s.d.	s.d.	s.d.	s.d.
Viviendas principales con calefacción colectiva	s.d.	s.d.	s.d.	s.d.
Viviendas principales sin calefacción	s.d.	s.d.	s.d.	s.d.
Superficie media útil por habitante (m ²)	50,65		39,77	

DATOS SOCIODEMOGRÁFICOS. Sección censal: 0301405016

AEV: 03014003

	Sección censal		AEV	
	Valores absolutos	%	Valores absolutos	%
Población (2011)				
Población total	1.855		6.845	
Población menor de 15 años	190	10,24	555	8,11
Población de 16 a 29 años	430	23,18	1.545	22,57
Población de 16 años y más	1.670	90,03	5.585	81,59
Población de 75 años y más	90	4,85	375	5,48
Población extranjera	1.095	59,03	2.920	42,66
Población extranjera menor de 15 años	110	57,89	s.d.	s.d.
Hogares (2011)				
Hogares	770		2.570	
Hogares unipersonales de mayores de 65 años	80	10,39	295	11,48
Hogares con un adulto y uno o más menores	25	3,25	225	8,75
Nivel educativo y situación laboral (2011)				
Población sin estudios	430	25,83	1.555	27,84
Población activa de 16 años o más	1.245	67,12	3.720	54,35
Población parada 16 años o más	805	64,66	s.d.	s.d.
Población activa de 16 a 29 años	325	75,58	s.d.	s.d.
Población parada de 16 a 29 años	s.d.	s.d.	s.d.	s.d.
Población ocupada	440	23,72	s.d.	s.d.
Población ocupada con carácter eventual	0	0,00	s.d.	s.d.
Población ocupada no cualificada	200	45,45	s.d.	s.d.
Edificación y vivienda (2011)				
Viviendas familiares	1.085		3.670	
Viviendas principales	770	70,97	2.570	70,03
Viviendas secundarias	35	3,23	s.d.	s.d.
Viviendas vacías	280	25,81	s.d.	s.d.
Viviendas unifamiliares (5)	0	0,00	0	0,00
Viviendas en edificios de vivienda plurifamiliar (6)	1.085	100,00	3.670	100,00
Viviendas con superficie menor de 30m ²	0	0,00	30	0,82
Viviendas sin cuarto de aseo con inodoro	0	0,00	0	0,00
Viviendas sin baño o ducha	0	0,00	0	0,00
Viviendas en edificios en estado ruinoso, malo o deficiente	910	83,87	1.175	32,02
Viviendas en edificios anteriores a 1940	0	0,00	0	0,00
Viviendas en edificios de 4 o más plantas	770	70,97	3.160	86,10
Viv. ppls. en edificios de 4 plantas o más sin ascensor	s.d.	s.d.	s.d.	s.d.
Viviendas principales con calefacción individual	s.d.	s.d.	s.d.	s.d.
Viviendas principales con calefacción colectiva	s.d.	s.d.	s.d.	s.d.
Viviendas principales sin calefacción	465	0,00	s.d.	s.d.
Superficie media útil por habitante (m ²)	46,79		39,77	

DATOS SOCIODEMOGRÁFICOS. Sección censal: 0301405017 AEV: 03014003

Población (2011)	Sección censal		AEV	
	Valores absolutos	%	Valores absolutos	%
Población total	710		6.845	
Población menor de 15 años	0	0,00	555	8,11
Población de 16 a 29 años	110	15,49	1.545	22,57
Población de 16 años y más	635	89,44	5.585	81,59
Población de 75 años y más	0	0,00	375	5,48
Población extranjera	15	2,11	2.920	42,66
Población extranjera menor de 15 años	s.d.	s.d.	s.d.	s.d.
Hogares (2011)				
Hogares	320		2.570	
Hogares unipersonales de mayores de 65 años	25	7,81	295	11,48
Hogares con un adulto y uno o más menores	60	18,75	225	8,75
Nivel educativo y situación laboral (2011)				
Población sin estudios	115	18,11	1.555	27,84
Población activa de 16 años o más	450	63,38	3.720	54,35
Población parada 16 años o más	255	56,67	s.d.	s.d.
Población activa de 16 a 29 años	80	72,73	s.d.	s.d.
Población parada de 16 a 29 años	s.d.	s.d.	s.d.	s.d.
Población ocupada	195	27,46	s.d.	s.d.
Población ocupada con carácter eventual	0	0,00	s.d.	s.d.
Población ocupada no cualificada	40	20,51	s.d.	s.d.
Edificación y vivienda (2011)				
Viviendas familiares	440		3.670	
Viviendas principales	320	72,73	2.570	70,03
Viviendas secundarias	s.d.	s.d.	s.d.	s.d.
Viviendas vacías	s.d.	s.d.	s.d.	s.d.
Viviendas unifamiliares (5)	0	0,00	0	0,00
Viviendas en edificios de vivienda plurifamiliar (6)	440	100,00	3.670	100,00
Viviendas con superficie menor de 30m ²	0	0,00	30	0,82
Viviendas sin cuarto de aseo con inodoro	0	0,00	0	0,00
Viviendas sin baño o ducha	0	0,00	0	0,00
Viviendas en edificios en estado ruinoso, malo o deficiente	0	0,00	1.175	32,02
Viviendas en edificios anteriores a 1940	0	0,00	0	0,00
Viviendas en edificios de 4 o más plantas	445	100,00	3.160	86,10
Viv. ppls. en edificios de 4 plantas o más sin ascensor	s.d.	s.d.	s.d.	s.d.
Viviendas principales con calefacción individual	s.d.	s.d.	s.d.	s.d.
Viviendas principales con calefacción colectiva	s.d.	s.d.	s.d.	s.d.
Viviendas principales sin calefacción	130	0,00	s.d.	s.d.
Superficie media útil por habitante (m ²)	49,58		39,77	

DATOS SOCIODEMOGRÁFICOS. Sección censal: 0301405019

AEV: 03014003

	Sección censal		AEV	
	Valores absolutos	%	Valores absolutos	%
Población (2011)				
Población total	1.545		6.845	
Población menor de 15 años	365	23,62	555	8,11
Población de 16 a 29 años	210	13,59	1.545	22,57
Población de 16 años y más	1.180	76,38	5.585	81,59
Población de 75 años y más	0	0,00	375	5,48
Población extranjera	695	44,98	2.920	42,66
Población extranjera menor de 15 años	85	23,29	s.d.	s.d.
Hogares (2011)				
Hogares	500		2.570	
Hogares unipersonales de mayores de 65 años	50	10,00	295	11,48
Hogares con un adulto y uno o más menores	10	2,00	225	8,75
Nivel educativo y situación laboral (2011)				
Población sin estudios	185	15,74	1.555	27,84
Población activa de 16 años o más	750	48,54	3.720	54,35
Población parada 16 años o más	420	56,00	s.d.	s.d.
Población activa de 16 a 29 años	95	45,24	s.d.	s.d.
Población parada de 16 a 29 años	s.d.	s.d.	s.d.	s.d.
Población ocupada	330	21,36	s.d.	s.d.
Población ocupada con carácter eventual	0	0,00	s.d.	s.d.
Población ocupada no cualificada	95	28,79	s.d.	s.d.
Edificación y vivienda (2011)				
Viviendas familiares	535		3.670	
Viviendas principales	500	93,46	2.570	70,03
Viviendas secundarias	s.d.	s.d.	s.d.	s.d.
Viviendas vacías	s.d.	s.d.	s.d.	s.d.
Viviendas unifamiliares (5)	0	0,00	0	0,00
Viviendas en edificios de vivienda plurifamiliar (6)	535	100,00	3.670	100,00
Viviendas con superficie menor de 30m ²	0	0,00	30	0,82
Viviendas sin cuarto de aseo con inodoro	0	0,00	0	0,00
Viviendas sin baño o ducha	0	0,00	0	0,00
Viviendas en edificios en estado ruinoso, malo o deficiente	200	37,38	1.175	32,02
Viviendas en edificios anteriores a 1940	0	0,00	0	0,00
Viviendas en edificios de 4 o más plantas	535	100,00	3.160	86,10
Viv. ppls. en edificios de 4 plantas o más sin ascensor	140	28,00	s.d.	s.d.
Viviendas principales con calefacción individual	s.d.	s.d.	s.d.	s.d.
Viviendas principales con calefacción colectiva	s.d.	s.d.	s.d.	s.d.
Viviendas principales sin calefacción	s.d.	s.d.	s.d.	s.d.
Superficie media útil por habitante (m ²)	27,70		39,77	

DATOS SOCIODEMOGRÁFICOS. Sección censal: 0301404009

AEV: 03014003

	Sección censal		AEV	
	Valores absolutos	%	Valores absolutos	%
Población (2011)				
Población total	1.345		6.845	
Población menor de 15 años	0	0,00	555	8,11
Población de 16 a 29 años	495	36,80	1.545	22,57
Población de 16 años y más	970	72,12	5.585	81,59
Población de 75 años y más	115	8,55	375	5,48
Población extranjera	655	48,70	2.920	42,66
Población extranjera menor de 15 años	s.d.	s.d.	s.d.	s.d.
Hogares (2011)				
Hogares	455		2.570	
Hogares unipersonales de mayores de 65 años	100	21,98	295	11,48
Hogares con un adulto y uno o más menores	60	13,19	225	8,75
Nivel educativo y situación laboral (2011)				
Población sin estudios	510	52,58	1.555	27,84
Población activa de 16 años o más	585	43,49	3.720	54,35
Población parada 16 años o más	s.d.	s.d.	s.d.	s.d.
Población activa de 16 a 29 años	430	86,87	s.d.	s.d.
Población parada de 16 a 29 años	s.d.	s.d.	s.d.	s.d.
Población ocupada	s.d.	s.d.	s.d.	s.d.
Población ocupada con carácter eventual	s.d.	s.d.	s.d.	s.d.
Población ocupada no cualificada	s.d.	s.d.	s.d.	s.d.
Edificación y vivienda (2011)				
Viviendas familiares	655		3.670	
Viviendas principales	455	69,47	2.570	70,03
Viviendas secundarias	155	23,66	s.d.	s.d.
Viviendas vacías	50	7,63	s.d.	s.d.
Viviendas unifamiliares (5)	0	0,00	0	0,00
Viviendas en edificios de vivienda plurifamiliar (6)	655	100,00	3.670	100,00
Viviendas con superficie menor de 30m ²	0	0,00	30	0,82
Viviendas sin cuarto de aseo con inodoro	0	0,00	0	0,00
Viviendas sin baño o ducha	0	0,00	0	0,00
Viviendas en edificios en estado ruinoso, malo o deficiente	65	9,92	1.175	32,02
Viviendas en edificios anteriores a 1940	0	0,00	0	0,00
Viviendas en edificios de 4 o más plantas	455	69,47	3.160	86,10
Viv. ppls. en edificios de 4 plantas o más sin ascensor	s.d.	s.d.	s.d.	s.d.
Viviendas principales con calefacción individual	s.d.	s.d.	s.d.	s.d.
Viviendas principales con calefacción colectiva	s.d.	s.d.	s.d.	s.d.
Viviendas principales sin calefacción	s.d.	s.d.	s.d.	s.d.
Superficie media útil por habitante (m ²)	31,65		39,77	

INDICADORES DE VULNERABILIDAD AEV: 03014003

	AEV	Municipio	Comunidad Autónoma	España
Vulnerabilidad sociodemográfica				
% de población de 75 años y más años	5,48	8,22	8,10	8,71
% de hogares unipersonales de mayores de 65 años	11,48	10,22	9,78	9,45
% de hogares con un adulto y uno o más menores	8,75	5,83	5,07	4,83
% de población extranjera (7)	42,66	13,40	15,14	11,26
% de población extranjera menor de 15 años (8)	s.d.	11,70	11,70	12,30
Vulnerabilidad socioeconómica				
% de población en paro (IBVU)	s.d.	32,51	33,39	29,64
% de población juvenil en paro (9)	s.d.	51,48	48,53	44,81
% de ocupados eventuales	s.d.	0,53	20,10	19,35
% de ocupados no cualificados	s.d.	10,28	11,59	11,03
% de población sin estudios (IBVU)	27,84	8,62	10,46	10,92
Vulnerabilidad residencial				
% de viviendas con una superficie menor de 30 m ²	0,82	0,09	0,15	0,28
Superficie media útil por habitante (m ²)	39,77	56,45	59,96	51,82
% de viviendas sin cuarto de aseo con inodoro	0,00	0,29	0,29	0,41
% de viviendas sin baño o ducha	0,00	0,26	0,29	0,37
% de viviendas en estado ruinoso, malo o deficiente (IBVU)	32,02	12,86	7,39	6,99
% de viviendas en edificios anteriores a 1940	0,00	2,65	11,62	13,20
% de viv. ppales. en edificios de 4 o más plantas sin ascensor	s.d.	72,06	26,43	25,50
% de viviendas principales sin calefacción	s.d.	29,55	70,11	43,14

Definiciones y Síntesis Metodológica

ESTE CATÁLOGO REFERIDO A 2011 SÓLO IDENTIFICA ÁREAS ESTADÍSTICAS VULNERABLES (AEV), NO BARRIOS VULNERABLES

ÁREA ESTADÍSTICA VULNERABLE (AEV):

Agrupación de secciones censales colindantes y de cierta homogeneidad urbanística, de entre 3.500 y 15.000 habitantes en las que, al menos, uno de los tres Indicadores Básicos de Vulnerabilidad Urbana (IBVU Estudios, IBVU Vivienda o IBVU Paro) del conjunto supera el valor establecido como referencia de vulnerabilidad.

- IBVU Estudios: Porcentaje de población analfabeta y sin estudios de 16 años o más, sobre el total de población de 16 años o más. Valor de referencia de vulnerabilidad (2011): 16,38%.

- IBVU Vivienda: Porcentaje de viviendas familiares (principales, secundarias, vacías) en edificios en estado en estado ruinoso, malo o deficiente, sobre el total de viviendas familiares (principales, secundarias, vacías). Valor de referencia de vulnerabilidad (2011): 17,50 %.

- IBVU Paro: Porcentaje de la población de 16 años o más en situación de paro, respecto al total de población activa de 16 años o más. Valor de referencia de vulnerabilidad (2011): 42,33 %.

Las Áreas Estadísticas Vulnerables (AEV) son el resultado de un análisis detallado de los tres Indicadores Básicos de Vulnerabilidad Urbana (IBVU) sobre las secciones censales, realizado en gabinete, teniendo en cuenta el soporte urbano real, y por tanto definiendo continuidades, delimitando barreras y realizando, dentro de lo que permite la fotografía aérea, un primer análisis de la homogeneidad morfológica de los espacios.

BARRIO VULNERABLE (BV) (Sólo 2001):

Se entiende por Barrio Vulnerable (BV) un conjunto urbano de cierta homogeneidad y continuidad urbanística, delimitado partiendo siempre de un Área Estadística Vulnerable (AEV), pero perfilando esta delimitación estadística en base a los 3 IBVU mencionados desde el punto de vista urbanístico, buscando por tanto una mayor correspondencia con los tejidos morfológicos de las ciudades. La delimitación de Barrios Vulnerables se realizó sólo en el Catálogo de 2001, partiendo de las Áreas Estadísticas Vulnerables previamente identificadas en 2001, perfilando su delimitación con trabajo de campo y la información aportada por los técnicos municipales contactados en cada Ayuntamiento, quedando definida la delimitación de cada BV en función de estos datos. El Catálogo de 2001 incluía, para cada uno de estos BV una "Descripción Urbanística", que trataba de reflejar su realidad actual tanto urbana como social.

El presente Catálogo de 2011 sólo contempla la delimitación de AEV de 2011, sin que se haya realizado la delimitación de BV ni las correspondientes fichas de "Descripción Urbanística" de 2011. No obstante, y para comparar la evolución de los BV identificados en 2001, en la ficha de cada AEV de 2011 se recoge la delimitación de BV de 2001, si hubiera coincidencia aproximada.

SÍNTESIS METODOLÓGICA (2011):

El cuerpo de estudio del Catálogo de Barrios Vulnerables de 2011 sigue el criterio establecido en los Catálogos anteriores: centrándose en los municipios mayores de 50.000 habitantes y capitales de provincia. De este modo, el ámbito de análisis del Catálogo de 2011 cuenta con un total de 147 ciudades, 8 más que en el Catálogo de 2001 y 30 más que en el Catálogo de 1991.

Los trabajos del Catálogo de 2011, siguen la misma metodología que los de 1991, 2001, y 2006, con la única particularidad de que sólo identifican las Áreas Estadísticas Vulnerables, sin realizar el análisis urbanístico detallado que permitía identificar a partir de ellas los Barrios Vulnerables.

Para su desarrollo se ha partido del análisis de la evolución de los Barrios Vulnerables identificados en 2001, viendo primero si seguían o no siendo vulnerables en el año 2011. Posteriormente, se han identificado las nuevas Áreas Estadísticas Vulnerables no coincidentes con Barrios Vulnerables identificados en el Catálogo de 2001, incluyendo también las ciudades que no contaban con Barrios Vulnerables en 2001.

Una vez identificadas las secciones censales que, en cada una de las fechas de estudio, superan los umbrales de referencia (para uno o varios de los 3 Indicadores Básicos de Vulnerabilidad Urbana IBVU), se procede a agrupar estas secciones en Áreas Estadísticas Vulnerables (AEV).

La metodología detallada completa puede consultarse en:

http://www.fomento.gob.es/MFOM.BarriosVulnerables/static/adjunto/Sintesis_metodologica_general_catalogo_bbvv.pdf

NOTAS:

- (5) Viviendas Unifamiliares: Número de viviendas en edificios con uso predominantemente residencial que sólo tienen una vivienda.
- (6) Viviendas en edificios de Vivienda Plurifamiliar: Número de viviendas en edificios con uso predominantemente residencial que tienen más un inmueble. (El Censo de 2011 define Inmueble como: Unidad operativa usada en el cuaderno de recorrido del agente censal, que corresponde, según su uso, a una vivienda o un local. Cada inmueble se corresponde con una combinación diferente de los valores de planta y puerta).
- (7) Porcentaje de Población Extranjera: Porcentaje de personas de nacionalidad extranjera, respecto al total de población. (%)
- (8) Porcentaje de Población Extranjera menor de 15 años: Porcentaje de menores de 15 años de edad con nacionalidad extranjera, respecto al total de población menor de 15 años. (%)
- (9) Porcentaje de Población juvenil en paro: Porcentaje de la población de 16 a 29 años en situación de paro respecto al total de población activa de 16 a 29 años. (%)