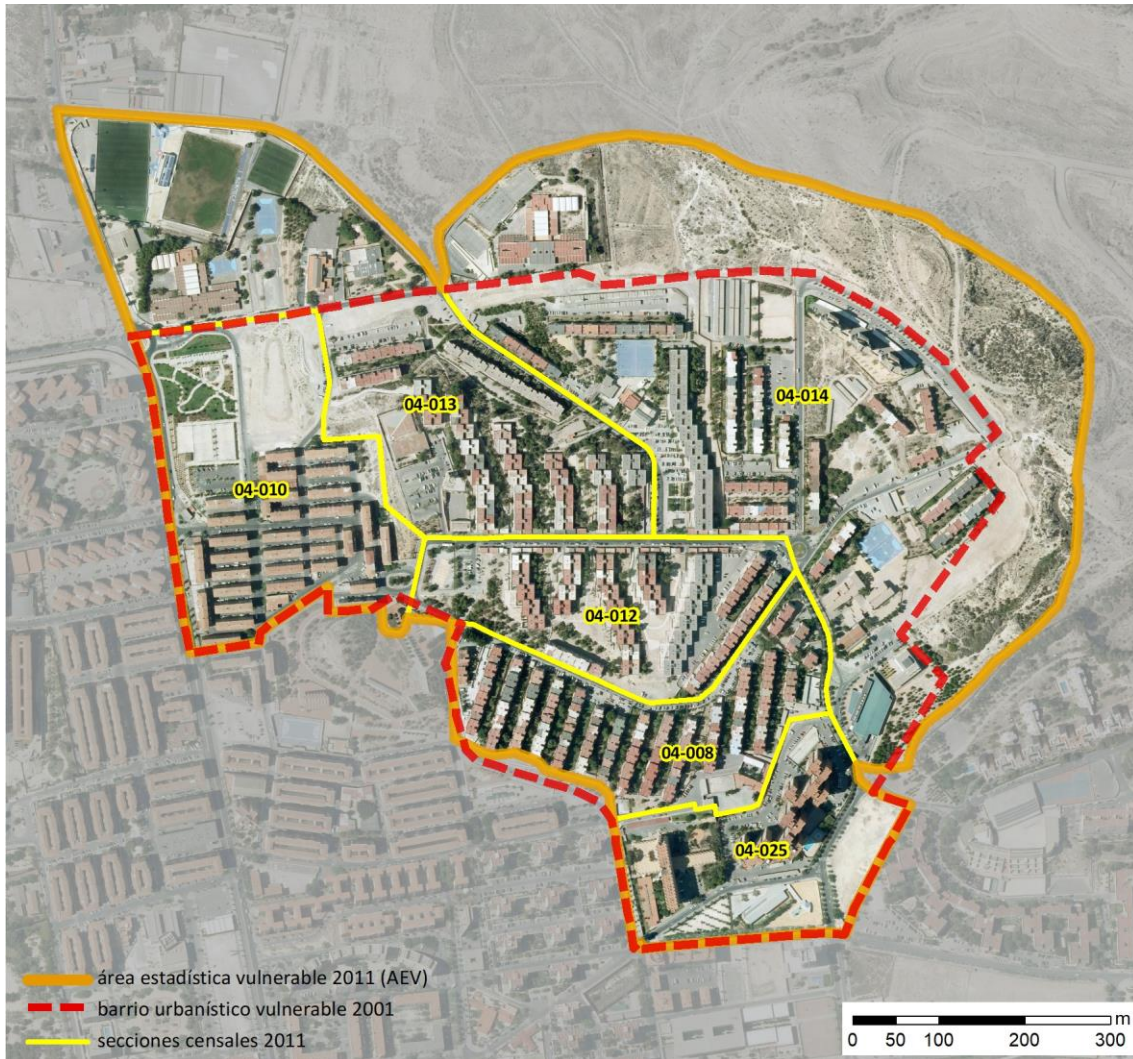


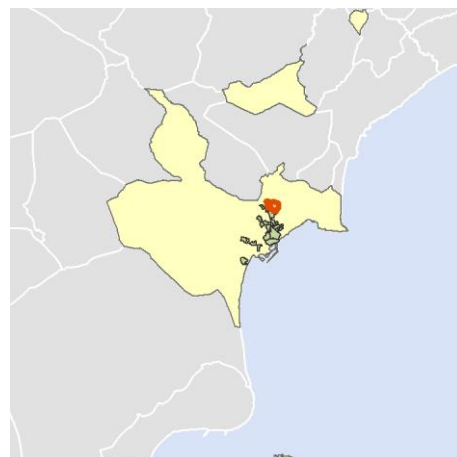
Ficha AEV (Área Estadística Vulnerable): 03014005



Localización en detalle del AEV

Datos básicos

Población del AEV	4.985
Viviendas	3.540
Densidad población (pob/Km ²)	6.890,78
Densidad vivienda (Viv/Ha)	48,93
Superficie (Ha)	72,34
Nº de secciones censales del AEV	6



Localización del AEV dentro del término municipal

Indicadores básicos de vulnerabilidad (IBVU)

	Valor del AEV	Valor de referencia de vulnerabilidad ⁽¹⁾
IBVU Estudios ⁽²⁾	s.d. %	16,38 %
IBVU Viviendas ⁽³⁾	55,65 %	17,50 %
IBVU Paro ⁽⁴⁾	s.d. %	42,33 %

(1) Valor que se ha tomado como referencia de vulnerabilidad para cada IBVU.

(2) IBVU Estudios: Porcentaje de población analfabeta y sin estudios de 16 años o más, sobre el total de población de 16 años o más.

(3) IBVU Vivienda: Porcentaje de viviendas familiares en edificios en estado ruinoso, malo o deficiente, sobre el total de viviendas familiares.

(4) IBVU Paro: Porcentaje de la población de 16 años o más en situación de paro, respecto al total de población activa de 16 años o más.

DATOS SOCIODEMOGRÁFICOS. Sección censal: 0301404008 AEV: 03014005

	Sección censal		AEV	
	Valores absolutos	%	Valores absolutos	%
Población (2011)				
Población total	950		4.985	
Población menor de 15 años	0	0,00	770	15,45
Población de 16 a 29 años	100	10,53	s.d.	s.d.
Población de 16 años y más	765	80,53	s.d.	s.d.
Población de 75 años y más	80	8,42	160	3,21
Población extranjera	175	18,42	1.150	23,07
Población extranjera menor de 15 años	s.d.	s.d.	s.d.	s.d.
Hogares (2011)				
Hogares	390		1.880	
Hogares unipersonales de mayores de 65 años	50	12,82	210	11,17
Hogares con un adulto y uno o más menores	15	3,85	90	4,79
Nivel educativo y situación laboral (2011)				
Población sin estudios	175	22,88	830	s.d.
Población activa de 16 años o más	480	50,53	2.405	48,24
Población parada 16 años o más	195	40,63	s.d.	s.d.
Población activa de 16 a 29 años	s.d.	s.d.	s.d.	s.d.
Población parada de 16 a 29 años	s.d.	s.d.	s.d.	s.d.
Población ocupada	285	30,00	s.d.	s.d.
Población ocupada con carácter eventual	0	0,00	s.d.	s.d.
Población ocupada no cualificada	45	15,79	s.d.	s.d.
Edificación y vivienda (2011)				
Viviendas familiares	685		3.540	
Viviendas principales	390	56,93	1.880	53,11
Viviendas secundarias	195	28,47	s.d.	s.d.
Viviendas vacías	105	15,33	s.d.	s.d.
Viviendas unifamiliares (5)	0	0,00	0	0,00
Viviendas en edificios de vivienda plurifamiliar (6)	685	100,00	3.540	100,00
Viviendas con superficie menor de 30m ²	0	0,00	0	0,00
Viviendas sin cuarto de aseo con inodoro	0	0,00	0	0,00
Viviendas sin baño o ducha	15	3,85	15	0,42
Viviendas en edificios en estado ruinoso, malo o deficiente	470	68,61	1.970	55,65
Viviendas en edificios anteriores a 1940	0	0,00	0	0,00
Viviendas en edificios de 4 o más plantas	585	85,40	2.855	80,65
Viv. ppls. en edificios de 4 plantas o más sin ascensor	s.d.	s.d.	s.d.	s.d.
Viviendas principales con calefacción individual	s.d.	s.d.	s.d.	s.d.
Viviendas principales con calefacción colectiva	s.d.	s.d.	s.d.	s.d.
Viviendas principales sin calefacción	s.d.	s.d.	s.d.	s.d.
Superficie media útil por habitante (m ²)	57,68		54,44	

DATOS SOCIODEMOGRÁFICOS. Sección censal: 0301404010 AEV: 03014005

Población (2011)	Sección censal		AEV	
	Valores absolutos	%	Valores absolutos	%
Población total	1.470		4.985	
Población menor de 15 años	505	34,35	770	15,45
Población de 16 a 29 años	220	14,97	s.d.	s.d.
Población de 16 años y más	965	65,65	s.d.	s.d.
Población de 75 años y más	80	5,44	160	3,21
Población extranjera	450	30,61	1.150	23,07
Población extranjera menor de 15 años	155	30,69	s.d.	s.d.
Hogares (2011)				
Hogares	530		1.880	
Hogares unipersonales de mayores de 65 años	95	17,92	210	11,17
Hogares con un adulto y uno o más menores	0	0,00	90	4,79
Nivel educativo y situación laboral (2011)				
Población sin estudios	155	16,06	830	s.d.
Población activa de 16 años o más	620	42,18	2.405	48,24
Población parada 16 años o más	s.d.	s.d.	s.d.	s.d.
Población activa de 16 a 29 años	155	70,45	s.d.	s.d.
Población parada de 16 a 29 años	s.d.	s.d.	s.d.	s.d.
Población ocupada	s.d.	s.d.	s.d.	s.d.
Población ocupada con carácter eventual	s.d.	s.d.	s.d.	s.d.
Población ocupada no cualificada	s.d.	s.d.	s.d.	s.d.
Edificación y vivienda (2011)				
Viviendas familiares	1.015		3.540	
Viviendas principales	530	52,22	1.880	53,11
Viviendas secundarias	135	13,30	s.d.	s.d.
Viviendas vacías	350	34,48	s.d.	s.d.
Viviendas unifamiliares (5)	0	0,00	0	0,00
Viviendas en edificios de vivienda plurifamiliar (6)	1.015	100,00	3.540	100,00
Viviendas con superficie menor de 30m ²	0	0,00	0	0,00
Viviendas sin cuarto de aseo con inodoro	0	0,00	0	0,00
Viviendas sin baño o ducha	0	0,00	15	0,42
Viviendas en edificios en estado ruinoso, malo o deficiente	935	92,12	1.970	55,65
Viviendas en edificios anteriores a 1940	0	0,00	0	0,00
Viviendas en edificios de 4 o más plantas	1.015	100,00	2.855	80,65
Viv. ppls. en edificios de 4 plantas o más sin ascensor	s.d.	s.d.	s.d.	s.d.
Viviendas principales con calefacción individual	s.d.	s.d.	s.d.	s.d.
Viviendas principales con calefacción colectiva	s.d.	s.d.	s.d.	s.d.
Viviendas principales sin calefacción	s.d.	s.d.	s.d.	s.d.
Superficie media útil por habitante (m ²)	44,88		54,44	

DATOS SOCIODEMOGRÁFICOS. Sección censal: 0301404012 AEV: 03014005

	Sección censal		AEV	
	Valores absolutos	%	Valores absolutos	%
Población (2011)				
Población total	535		4.985	
Población menor de 15 años	0	0,00	770	15,45
Población de 16 a 29 años	115	21,50	s.d.	s.d.
Población de 16 años y más	500	93,46	s.d.	s.d.
Población de 75 años y más	0	0,00	160	3,21
Población extranjera	25	4,67	1.150	23,07
Población extranjera menor de 15 años	s.d.	s.d.	s.d.	s.d.
Hogares (2011)				
Hogares	230		1.880	
Hogares unipersonales de mayores de 65 años	25	10,87	210	11,17
Hogares con un adulto y uno o más menores	25	10,87	90	4,79
Nivel educativo y situación laboral (2011)				
Población sin estudios	200	40,00	830	s.d.
Población activa de 16 años o más	245	45,79	2.405	48,24
Población parada 16 años o más	s.d.	s.d.	s.d.	s.d.
Población activa de 16 a 29 años	90	78,26	s.d.	s.d.
Población parada de 16 a 29 años	s.d.	s.d.	s.d.	s.d.
Población ocupada	s.d.	s.d.	s.d.	s.d.
Población ocupada con carácter eventual	s.d.	s.d.	s.d.	s.d.
Población ocupada no cualificada	s.d.	s.d.	s.d.	s.d.
Edificación y vivienda (2011)				
Viviendas familiares	485		3.540	
Viviendas principales	230	47,42	1.880	53,11
Viviendas secundarias	255	52,58	s.d.	s.d.
Viviendas vacías	0	0,00	s.d.	s.d.
Viviendas unifamiliares (5)	0	0,00	0	0,00
Viviendas en edificios de vivienda plurifamiliar (6)	485	100,00	3.540	100,00
Viviendas con superficie menor de 30m ²	0	0,00	0	0,00
Viviendas sin cuarto de aseo con inodoro	0	0,00	0	0,00
Viviendas sin baño o ducha	0	0,00	15	0,42
Viviendas en edificios en estado ruinoso, malo o deficiente	100	20,62	1.970	55,65
Viviendas en edificios anteriores a 1940	0	0,00	0	0,00
Viviendas en edificios de 4 o más plantas	420	86,60	2.855	80,65
Viv. ppls. en edificios de 4 plantas o más sin ascensor	s.d.	s.d.	s.d.	s.d.
Viviendas principales con calefacción individual	s.d.	s.d.	s.d.	s.d.
Viviendas principales con calefacción colectiva	s.d.	s.d.	s.d.	s.d.
Viviendas principales sin calefacción	s.d.	s.d.	s.d.	s.d.
Superficie media útil por habitante (m ²)	67,99		54,44	

DATOS SOCIODEMOGRÁFICOS. Sección censal: 0301404013 AEV: 03014005

	Sección censal		AEV	
	Valores absolutos	%	Valores absolutos	%
Población (2011)				
Población total	340		4.985	
Población menor de 15 años	0	0,00	770	15,45
Población de 16 a 29 años	s.d.	s.d.	s.d.	s.d.
Población de 16 años y más	s.d.	s.d.	s.d.	s.d.
Población de 75 años y más	0	0,00	160	3,21
Población extranjera	105	30,88	1.150	23,07
Población extranjera menor de 15 años	s.d.	s.d.	s.d.	s.d.
Hogares (2011)				
Hogares	170		1.880	
Hogares unipersonales de mayores de 65 años	10	5,88	210	11,17
Hogares con un adulto y uno o más menores	0	0,00	90	4,79
Nivel educativo y situación laboral (2011)				
Población sin estudios	55	17,46	830	s.d.
Población activa de 16 años o más	165	48,53	2.405	48,24
Población parada 16 años o más	s.d.	s.d.	s.d.	s.d.
Población activa de 16 a 29 años	s.d.	s.d.	s.d.	s.d.
Población parada de 16 a 29 años	s.d.	s.d.	s.d.	s.d.
Población ocupada	s.d.	s.d.	s.d.	s.d.
Población ocupada con carácter eventual	s.d.	s.d.	s.d.	s.d.
Población ocupada no cualificada	s.d.	s.d.	s.d.	s.d.
Edificación y vivienda (2011)				
Viviendas familiares	465		3.540	
Viviendas principales	170	36,56	1.880	53,11
Viviendas secundarias	s.d.	s.d.	s.d.	s.d.
Viviendas vacías	s.d.	s.d.	s.d.	s.d.
Viviendas unifamiliares (5)	0	0,00	0	0,00
Viviendas en edificios de vivienda plurifamiliar (6)	465	100,00	3.540	100,00
Viviendas con superficie menor de 30m ²	0	0,00	0	0,00
Viviendas sin cuarto de aseo con inodoro	0	0,00	0	0,00
Viviendas sin baño o ducha	0	0,00	15	0,42
Viviendas en edificios en estado ruinoso, malo o deficiente	385	82,80	1.970	55,65
Viviendas en edificios anteriores a 1940	0	0,00	0	0,00
Viviendas en edificios de 4 o más plantas	265	56,99	2.855	80,65
Viv. ppls. en edificios de 4 plantas o más sin ascensor	s.d.	s.d.	s.d.	s.d.
Viviendas principales con calefacción individual	s.d.	s.d.	s.d.	s.d.
Viviendas principales con calefacción colectiva	s.d.	s.d.	s.d.	s.d.
Viviendas principales sin calefacción	s.d.	s.d.	s.d.	s.d.
Superficie media útil por habitante (m ²)	102,57		54,44	

DATOS SOCIODEMOGRÁFICOS. Sección censal: 0301404014 AEV: 03014005

	Sección censal		AEV	
	Valores absolutos	%	Valores absolutos	%
Población (2011)				
Población total	855		4.985	
Población menor de 15 años	265	30,99	770	15,45
Población de 16 a 29 años	125	14,62	s.d.	s.d.
Población de 16 años y más	595	69,59	s.d.	s.d.
Población de 75 años y más	0	0,00	160	3,21
Población extranjera	185	21,64	1.150	23,07
Población extranjera menor de 15 años	25	9,43	s.d.	s.d.
Hogares (2011)				
Hogares	280		1.880	
Hogares unipersonales de mayores de 65 años	15	5,36	210	11,17
Hogares con un adulto y uno o más menores	35	12,50	90	4,79
Nivel educativo y situación laboral (2011)				
Población sin estudios	155	26,05	830	s.d.
Población activa de 16 años o más	395	46,20	2.405	48,24
Población parada 16 años o más	165	41,77	s.d.	s.d.
Población activa de 16 a 29 años	100	80,00	s.d.	s.d.
Población parada de 16 a 29 años	20	20,00	s.d.	s.d.
Población ocupada	230	26,90	s.d.	s.d.
Población ocupada con carácter eventual	25	10,87	s.d.	s.d.
Población ocupada no cualificada	75	32,61	s.d.	s.d.
Edificación y vivienda (2011)				
Viviendas familiares	600		3.540	
Viviendas principales	280	46,67	1.880	53,11
Viviendas secundarias	305	50,83	s.d.	s.d.
Viviendas vacías	15	2,50	s.d.	s.d.
Viviendas unifamiliares (5)	0	0,00	0	0,00
Viviendas en edificios de vivienda plurifamiliar (6)	600	100,00	3.540	100,00
Viviendas con superficie menor de 30m ²	0	0,00	0	0,00
Viviendas sin cuarto de aseo con inodoro	0	0,00	0	0,00
Viviendas sin baño o ducha	0	0,00	15	0,42
Viviendas en edificios en estado ruinoso, malo o deficiente	80	13,33	1.970	55,65
Viviendas en edificios anteriores a 1940	0	0,00	0	0,00
Viviendas en edificios de 4 o más plantas	280	46,67	2.855	80,65
Viv. ppls. en edificios de 4 plantas o más sin ascensor	s.d.	s.d.	s.d.	s.d.
Viviendas principales con calefacción individual	s.d.	s.d.	s.d.	s.d.
Viviendas principales con calefacción colectiva	s.d.	s.d.	s.d.	s.d.
Viviendas principales sin calefacción	s.d.	s.d.	s.d.	s.d.
Superficie media útil por habitante (m ²)	59,65		54,44	

DATOS SOCIODEMOGRÁFICOS. Sección censal: 0301404025 AEV: 03014005

	Sección censal		AEV	
	Valores absolutos	%	Valores absolutos	%
Población (2011)				
Población total	835		4.985	
Población menor de 15 años	0	0,00	770	15,45
Población de 16 a 29 años	155	18,56	s.d.	s.d.
Población de 16 años y más	765	91,62	s.d.	s.d.
Población de 75 años y más	0	0,00	160	3,21
Población extranjera	210	25,15	1.150	23,07
Población extranjera menor de 15 años	s.d.	s.d.	s.d.	s.d.
Hogares (2011)				
Hogares	280		1.880	
Hogares unipersonales de mayores de 65 años	15	5,36	210	11,17
Hogares con un adulto y uno o más menores	15	5,36	90	4,79
Nivel educativo y situación laboral (2011)				
Población sin estudios	90	11,76	830	s.d.
Población activa de 16 años o más	500	59,88	2.405	48,24
Población parada 16 años o más	s.d.	s.d.	s.d.	s.d.
Población activa de 16 a 29 años	75	48,39	s.d.	s.d.
Población parada de 16 a 29 años	s.d.	s.d.	s.d.	s.d.
Población ocupada	s.d.	s.d.	s.d.	s.d.
Población ocupada con carácter eventual	s.d.	s.d.	s.d.	s.d.
Población ocupada no cualificada	s.d.	s.d.	s.d.	s.d.
Edificación y vivienda (2011)				
Viviendas familiares	290		3.540	
Viviendas principales	280	96,55	1.880	53,11
Viviendas secundarias	s.d.	s.d.	s.d.	s.d.
Viviendas vacías	s.d.	s.d.	s.d.	s.d.
Viviendas unifamiliares (5)	0	0,00	0	0,00
Viviendas en edificios de vivienda plurifamiliar (6)	290	100,00	3.540	100,00
Viviendas con superficie menor de 30m ²	0	0,00	0	0,00
Viviendas sin cuarto de aseo con inodoro	0	0,00	0	0,00
Viviendas sin baño o ducha	0	0,00	15	0,42
Viviendas en edificios en estado ruinoso, malo o deficiente	0	0,00	1.970	55,65
Viviendas en edificios anteriores a 1940	0	0,00	0	0,00
Viviendas en edificios de 4 o más plantas	290	100,00	2.855	80,65
Viv. ppls. en edificios de 4 plantas o más sin ascensor	0	0,00	s.d.	s.d.
Viviendas principales con calefacción individual	s.d.	s.d.	s.d.	s.d.
Viviendas principales con calefacción colectiva	s.d.	s.d.	s.d.	s.d.
Viviendas principales sin calefacción	s.d.	s.d.	s.d.	s.d.
Superficie media útil por habitante (m ²)	27,78		54,44	

INDICADORES DE VULNERABILIDAD AEV: 03014005

	AEV	Municipio	Comunidad Autónoma	España
Vulnerabilidad sociodemográfica				
% de población de 75 años y más años	3,21	8,22	8,10	8,71
% de hogares unipersonales de mayores de 65 años	11,17	10,22	9,78	9,45
% de hogares con un adulto y uno o más menores	4,79	5,83	5,07	4,83
% de población extranjera (7)	23,07	13,40	15,14	11,26
% de población extranjera menor de 15 años (8)	s.d.	11,70	11,70	12,30
Vulnerabilidad socioeconómica				
% de población en paro (IBVU)	s.d.	32,51	33,39	29,64
% de población juvenil en paro (9)	s.d.	51,48	48,53	44,81
% de ocupados eventuales	s.d.	0,53	20,10	19,35
% de ocupados no cualificados	s.d.	10,28	11,59	11,03
% de población sin estudios (IBVU)	s.d.	8,62	10,46	10,92
Vulnerabilidad residencial				
% de viviendas con una superficie menor de 30 m ²	0,00	0,09	0,15	0,28
Superficie media útil por habitante (m ²)	54,44	56,45	59,96	51,82
% de viviendas sin cuarto de aseo con inodoro	0,00	0,29	0,29	0,41
% de viviendas sin baño o ducha	0,42	0,26	0,29	0,37
% de viviendas en estado ruinoso, malo o deficiente (IBVU)	55,65	12,86	7,39	6,99
% de viviendas en edificios anteriores a 1940	0,00	2,65	11,62	13,20
% de viv. ppales. en edificios de 4 o más plantas sin ascensor	s.d.	72,06	26,43	25,50
% de viviendas principales sin calefacción	s.d.	29,55	70,11	43,14

Definiciones y Síntesis Metodológica

ESTE CATÁLOGO REFERIDO A 2011 SÓLO IDENTIFICA ÁREAS ESTADÍSTICAS VULNERABLES (AEV), NO BARRIOS VULNERABLES

ÁREA ESTADÍSTICA VULNERABLE (AEV):

Agrupación de secciones censales colindantes y de cierta homogeneidad urbanística, de entre 3.500 y 15.000 habitantes en las que, al menos, uno de los tres Indicadores Básicos de Vulnerabilidad Urbana (IBVU Estudios, IBVU Vivienda o IBVU Paro) del conjunto supera el valor establecido como referencia de vulnerabilidad.

- IBVU Estudios: Porcentaje de población analfabeta y sin estudios de 16 años o más, sobre el total de población de 16 años o más. Valor de referencia de vulnerabilidad (2011): 16,38%.

- IBVU Vivienda: Porcentaje de viviendas familiares (principales, secundarias, vacías) en edificios en estado ruinoso, malo o deficiente, sobre el total de viviendas familiares (principales, secundarias, vacías). Valor de referencia de vulnerabilidad (2011): 17,50 %.

- IBVU Paro: Porcentaje de la población de 16 años o más en situación de paro, respecto al total de población activa de 16 años o más. Valor de referencia de vulnerabilidad (2011): 42,33 %.

Las Áreas Estadísticas Vulnerables (AEV) son el resultado de un análisis detallado de los tres Indicadores Básicos de Vulnerabilidad Urbana (IBVU) sobre las secciones censales, realizado en gabinete, teniendo en cuenta el soporte urbano real, y por tanto definiendo continuidades, delimitando barreras y realizando, dentro de lo que permite la fotografía aérea, un primer análisis de la homogeneidad morfológica de los espacios.

BARRIO VULNERABLE (BV) (Sólo 2001):

Se entiende por Barrio Vulnerable (BV) un conjunto urbano de cierta homogeneidad y continuidad urbanística, delimitado partiendo siempre de un Área Estadística Vulnerable (AEV), pero perfilando esta delimitación estadística en base a los 3 IBVU mencionados desde el punto de vista urbanístico, buscando por tanto una mayor correspondencia con los tejidos morfológicos de las ciudades. La delimitación de Barrios Vulnerables se realizó sólo en el Catálogo de 2001, partiendo de las Áreas Estadísticas Vulnerables previamente identificadas en 2001, perfilando su delimitación con trabajo de campo y la información aportada por los técnicos municipales contactados en cada Ayuntamiento, quedando definida la delimitación de cada BV en función de estos datos. El Catálogo de 2001 incluía, para cada uno de estos BV una "Descripción Urbanística", que trataba de reflejar su realidad actual tanto urbana como social.

El presente Catálogo de 2011 sólo contempla la delimitación de AEV de 2011, sin que se haya realizado la delimitación de BV ni las correspondientes fichas de "Descripción Urbanística" de 2011. No obstante, y para comparar la evolución de los BV identificados en 2001, en la ficha de cada AEV de 2011 se recoge la delimitación de BV de 2001, si hubiera coincidencia aproximada.

SÍNTESIS METODOLÓGICA (2011):

El cuerpo de estudio del Catálogo de Barrios Vulnerables de 2011 sigue el criterio establecido en los Catálogos anteriores: centrándose en los municipios mayores de 50.000 habitantes y capitales de provincia. De este modo, el ámbito de análisis del Catálogo de 2011 cuenta con un total de 147 ciudades, 8 más que en el Catálogo de 2001 y 30 más que en el Catálogo de 1991.

Los trabajos del Catálogo de 2011, siguen la misma metodología que los de 1991, 2001, y 2006, con la única particularidad de que sólo identifican las Áreas Estadísticas Vulnerables, sin realizar el análisis urbanístico detallado que permitía identificar a partir de ellas los Barrios Vulnerables.

Para su desarrollo se ha partido del análisis de la evolución de los Barrios Vulnerables identificados en 2001, viendo primero si seguían o no siendo vulnerables en el año 2011. Posteriormente, se han identificado las nuevas Áreas Estadísticas Vulnerables no coincidentes con Barrios Vulnerables identificados en el Catálogo de 2001, incluyendo también las ciudades que no contaban con Barrios Vulnerables en 2001.

Una vez identificadas las secciones censales que, en cada una de las fechas de estudio, superan los umbrales de referencia (para uno o varios de los 3 Indicadores Básicos de Vulnerabilidad Urbana IBVU), se procede a agrupar estas secciones en Áreas Estadísticas Vulnerables (AEV).

La metodología detallada completa puede consultarse en:

http://www.fomento.gob.es/MFOM.BarriosVulnerables/static/adjunto/Sintesis_metodologica_general_catalogo_bbv.pdf

NOTAS:

- (5) Viviendas Unifamiliares: Número de viviendas en edificios con uso predominantemente residencial que sólo tienen una vivienda.
- (6) Viviendas en edificios de Vivienda Plurifamiliar: Número de viviendas en edificios con uso predominantemente residencial que tienen más un inmueble. (El Censo de 2011 define Inmueble como: Unidad operativa usada en el cuaderno de recorrido del agente censal, que corresponde, según su uso, a una vivienda o un local. Cada inmueble se corresponde con una combinación diferente de los valores de planta y puerta).
- (7) Porcentaje de Población Extranjera: Porcentaje de personas de nacionalidad extranjera, respecto al total de población. (%)
- (8) Porcentaje de Población Extranjera menor de 15 años: Porcentaje de menores de 15 años de edad con nacionalidad extranjera, respecto al total de población menor de 15 años. (%)
- (9) Porcentaje de Población juvenil en paro: Porcentaje de la población de 16 a 29 años en situación de paro respecto al total de población activa de 16 a 29 años. (%)