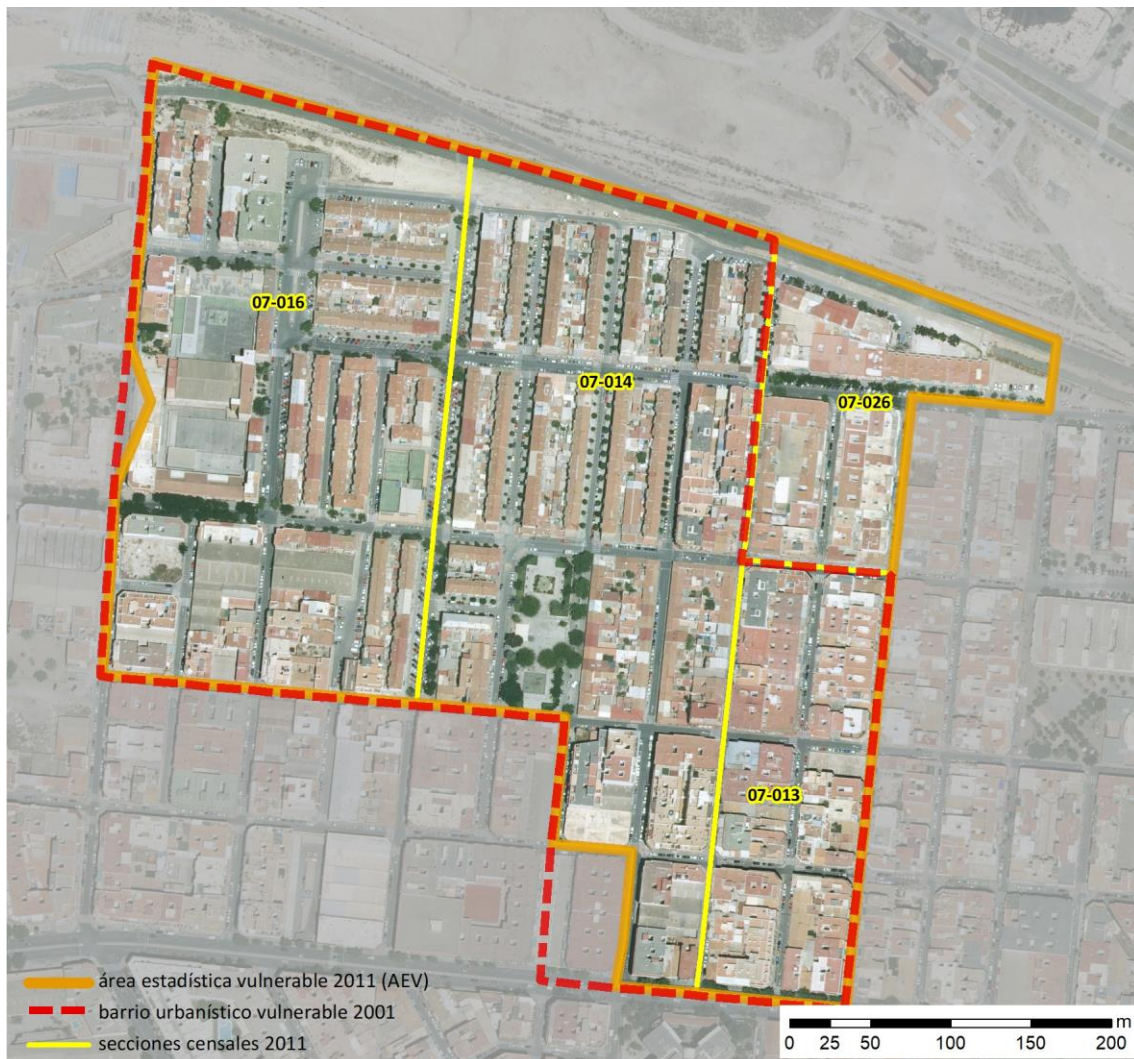


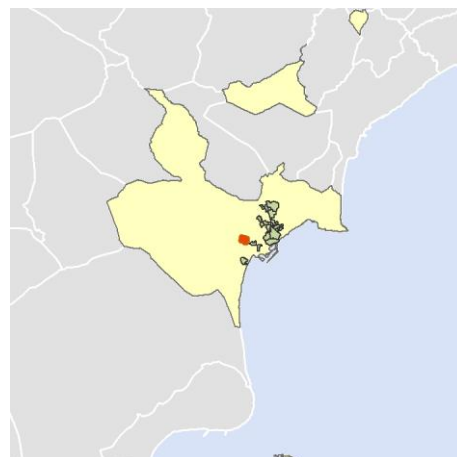
Ficha AEV (Área Estadística Vulnerable): 03014006



Localización en detalle del AEV

Datos básicos

Población del AEV	6.085
Viviendas	2.900
Densidad población (pob/Km ²)	31.225,11
Densidad vivienda (Viv/Ha)	148,81
Superficie (Ha)	19,49
Nº de secciones censales del AEV	4



Localización del AEV dentro del término municipal

Indicadores básicos de vulnerabilidad (IBVU)

	Valor del AEV	Valor de referencia de vulnerabilidad ⁽¹⁾
IBVU Estudios ⁽²⁾	12,57 %	16,38 %
IBVU Viviendas ⁽³⁾	10,00 %	17,50 %
IBVU Paro ⁽⁴⁾	42,56 %	42,33 %

(1) Valor que se ha tomado como referencia de vulnerabilidad para cada IBVU.

(2) IBVU Estudios: Porcentaje de población analfabeta y sin estudios de 16 años o más, sobre el total de población de 16 años o más.

(3) IBVU Vivienda: Porcentaje de viviendas familiares en edificios en estado ruinoso, malo o deficiente, sobre el total de viviendas familiares.

(4) IBVU Paro: Porcentaje de la población de 16 años o más en situación de paro, respecto al total de población activa de 16 años o más.

DATOS SOCIODEMOGRÁFICOS. Sección censal: 0301407013 AEV: 03014006

	Sección censal		AEV	
	Valores absolutos	%	Valores absolutos	%
Población (2011)				
Población total	1.165		6.085	
Población menor de 15 años	240	20,60	1.070	17,58
Población de 16 a 29 años	250	21,46	1.055	17,34
Población de 16 años y más	925	79,40	5.010	82,33
Población de 75 años y más	85	7,30	510	8,38
Población extranjera	170	14,59	535	8,79
Población extranjera menor de 15 años	45	18,75	s.d.	s.d.
Hogares (2011)				
Hogares	465		2.510	
Hogares unipersonales de mayores de 65 años	85	18,28	275	10,96
Hogares con un adulto y uno o más menores	55	11,83	190	7,57
Nivel educativo y situación laboral (2011)				
Población sin estudios	70	7,57	630	12,57
Población activa de 16 años o más	590	50,64	3.325	54,64
Población parada 16 años o más	260	44,07	1.415	42,56
Población activa de 16 a 29 años	150	60,00	735	69,67
Población parada de 16 a 29 años	s.d.	s.d.	s.d.	s.d.
Población ocupada	330	28,33	1.910	31,39
Población ocupada con carácter eventual	0	0,00	0	0,00
Población ocupada no cualificada	45	13,64	345	18,06
Edificación y vivienda (2011)				
Viviendas familiares	525		2.900	
Viviendas principales	465	88,57	2.510	86,55
Viviendas secundarias	0	0,00	s.d.	s.d.
Viviendas vacías	65	12,38	s.d.	s.d.
Viviendas unifamiliares (5)	100	19,05	180	6,21
Viviendas en edificios de vivienda plurifamiliar (6)	425	80,95	2.600	89,66
Viviendas con superficie menor de 30m ²	0	0,00	0	0,00
Viviendas sin cuarto de aseo con inodoro	0	0,00	30	1,03
Viviendas sin baño o ducha	0	0,00	0	0,00
Viviendas en edificios en estado ruinoso, malo o deficiente	25	4,76	290	10,00
Viviendas en edificios anteriores a 1940	0	0,00	s.d.	s.d.
Viviendas en edificios de 4 o más plantas	340	64,76	1.915	66,03
Viv. ppls. en edificios de 4 plantas o más sin ascensor	s.d.	s.d.	s.d.	s.d.
Viviendas principales con calefacción individual	s.d.	s.d.	s.d.	s.d.
Viviendas principales con calefacción colectiva	s.d.	s.d.	s.d.	s.d.
Viviendas principales sin calefacción	s.d.	s.d.	s.d.	s.d.
Superficie media útil por habitante (m ²)	36,05		35,15	

DATOS SOCIODEMOGRÁFICOS. Sección censal: 0301407014 AEV: 03014006

	Sección censal		AEV	
	Valores absolutos	%	Valores absolutos	%
Población (2011)				
Población total	2.120		6.085	
Población menor de 15 años	465	21,93	1.070	17,58
Población de 16 a 29 años	200	9,43	1.055	17,34
Población de 16 años y más	1.655	78,07	5.010	82,33
Población de 75 años y más	220	10,38	510	8,38
Población extranjera	185	8,73	535	8,79
Población extranjera menor de 15 años	25	5,38	s.d.	s.d.
Hogares (2011)				
Hogares	875		2.510	
Hogares unipersonales de mayores de 65 años	135	15,43	275	10,96
Hogares con un adulto y uno o más menores	0	0,00	190	7,57
Nivel educativo y situación laboral (2011)				
Población sin estudios	330	19,94	630	12,57
Población activa de 16 años o más	1.095	51,65	3.325	54,64
Población parada 16 años o más	410	37,44	1.415	42,56
Población activa de 16 a 29 años	125	62,50	735	69,67
Población parada de 16 a 29 años	s.d.	s.d.	s.d.	s.d.
Población ocupada	685	32,31	1.910	31,39
Población ocupada con carácter eventual	0	0,00	0	0,00
Población ocupada no cualificada	90	13,14	345	18,06
Edificación y vivienda (2011)				
Viviendas familiares	1.035		2.900	
Viviendas principales	875	84,54	2.510	86,55
Viviendas secundarias	40	3,86	s.d.	s.d.
Viviendas vacías	120	11,59	s.d.	s.d.
Viviendas unifamiliares (5)	80	7,73	180	6,21
Viviendas en edificios de vivienda plurifamiliar (6)	955	92,27	2.600	89,66
Viviendas con superficie menor de 30m ²	0	0,00	0	0,00
Viviendas sin cuarto de aseo con inodoro	30	3,43	30	1,03
Viviendas sin baño o ducha	0	0,00	0	0,00
Viviendas en edificios en estado ruinoso, malo o deficiente	150	14,49	290	10,00
Viviendas en edificios anteriores a 1940	s.d.	s.d.	s.d.	s.d.
Viviendas en edificios de 4 o más plantas	470	45,41	1.915	66,03
Viv. pples. en edificios de 4 plantas o más sin ascensor	s.d.	s.d.	s.d.	s.d.
Viviendas principales con calefacción individual	s.d.	s.d.	s.d.	s.d.
Viviendas principales con calefacción colectiva	s.d.	s.d.	s.d.	s.d.
Viviendas principales sin calefacción	190	0,00	s.d.	s.d.
Superficie media útil por habitante (m ²)	34,17		35,15	

DATOS SOCIODEMOGRÁFICOS. Sección censal: 0301407016 AEV: 03014006

	Sección censal		AEV	
	Valores absolutos	%	Valores absolutos	%
Población (2011)				
Población total	1.870		6.085	
Población menor de 15 años	200	10,70	1.070	17,58
Población de 16 a 29 años	470	25,13	1.055	17,34
Población de 16 años y más	1.665	89,04	5.010	82,33
Población de 75 años y más	110	5,88	510	8,38
Población extranjera	130	6,95	535	8,79
Población extranjera menor de 15 años	5	2,50	s.d.	s.d.
Hogares (2011)				
Hogares	815		2.510	
Hogares unipersonales de mayores de 65 años	45	5,52	275	10,96
Hogares con un adulto y uno o más menores	55	6,75	190	7,57
Nivel educativo y situación laboral (2011)				
Población sin estudios	210	12,61	630	12,57
Población activa de 16 años o más	1.130	60,43	3.325	54,64
Población parada 16 años o más	520	46,02	1.415	42,56
Población activa de 16 a 29 años	355	75,53	735	69,67
Población parada de 16 a 29 años	155	43,66	s.d.	s.d.
Población ocupada	610	32,62	1.910	31,39
Población ocupada con carácter eventual	0	0,00	0	0,00
Población ocupada no cualificada	120	19,67	345	18,06
Edificación y vivienda (2011)				
Viviendas familiares	945		2.900	
Viviendas principales	815	86,24	2.510	86,55
Viviendas secundarias	35	3,70	s.d.	s.d.
Viviendas vacías	95	10,05	s.d.	s.d.
Viviendas unifamiliares (5)	0	0,00	180	6,21
Viviendas en edificios de vivienda plurifamiliar (6)	825	87,30	2.600	89,66
Viviendas con superficie menor de 30m ²	0	0,00	0	0,00
Viviendas sin cuarto de aseo con inodoro	0	0,00	30	1,03
Viviendas sin baño o ducha	0	0,00	0	0,00
Viviendas en edificios en estado ruinoso, malo o deficiente	115	12,17	290	10,00
Viviendas en edificios anteriores a 1940	0	0,00	s.d.	s.d.
Viviendas en edificios de 4 o más plantas	750	79,37	1.915	66,03
Viv. ppls. en edificios de 4 plantas o más sin ascensor	435	53,37	s.d.	s.d.
Viviendas principales con calefacción individual	s.d.	s.d.	s.d.	s.d.
Viviendas principales con calefacción colectiva	s.d.	s.d.	s.d.	s.d.
Viviendas principales sin calefacción	185	0,00	s.d.	s.d.
Superficie media útil por habitante (m ²)	35,37		35,15	

DATOS SOCIODEMOGRÁFICOS. Sección censal: 0301407026 AEV: 03014006

	Sección censal		AEV	
	Valores absolutos	%	Valores absolutos	%
Población (2011)				
Población total	930		6.085	
Población menor de 15 años	165	17,74	1.070	17,58
Población de 16 a 29 años	135	14,52	1.055	17,34
Población de 16 años y más	765	82,26	5.010	82,33
Población de 75 años y más	95	10,22	510	8,38
Población extranjera	50	5,38	535	8,79
Población extranjera menor de 15 años	s.d.	s.d.	s.d.	s.d.
Hogares (2011)				
Hogares	355		2.510	
Hogares unipersonales de mayores de 65 años	10	2,82	275	10,96
Hogares con un adulto y uno o más menores	80	22,54	190	7,57
Nivel educativo y situación laboral (2011)				
Población sin estudios	20	2,61	630	12,57
Población activa de 16 años o más	510	54,84	3.325	54,64
Población parada 16 años o más	225	44,12	1.415	42,56
Población activa de 16 a 29 años	105	77,78	735	69,67
Población parada de 16 a 29 años	s.d.	s.d.	s.d.	s.d.
Población ocupada	285	30,65	1.910	31,39
Población ocupada con carácter eventual	0	0,00	0	0,00
Población ocupada no cualificada	90	31,58	345	18,06
Edificación y vivienda (2011)				
Viviendas familiares	395		2.900	
Viviendas principales	355	89,87	2.510	86,55
Viviendas secundarias	s.d.	s.d.	s.d.	s.d.
Viviendas vacías	s.d.	s.d.	s.d.	s.d.
Viviendas unifamiliares (5)	0	0,00	180	6,21
Viviendas en edificios de vivienda plurifamiliar (6)	395	100,00	2.600	89,66
Viviendas con superficie menor de 30m ²	0	0,00	0	0,00
Viviendas sin cuarto de aseo con inodoro	0	0,00	30	1,03
Viviendas sin baño o ducha	0	0,00	0	0,00
Viviendas en edificios en estado ruinoso, malo o deficiente	0	0,00	290	10,00
Viviendas en edificios anteriores a 1940	0	0,00	s.d.	s.d.
Viviendas en edificios de 4 o más plantas	355	89,87	1.915	66,03
Viv. pples. en edificios de 4 plantas o más sin ascensor	s.d.	s.d.	s.d.	s.d.
Viviendas principales con calefacción individual	s.d.	s.d.	s.d.	s.d.
Viviendas principales con calefacción colectiva	s.d.	s.d.	s.d.	s.d.
Viviendas principales sin calefacción	s.d.	s.d.	s.d.	s.d.
Superficie media útil por habitante (m ²)	31,85		35,15	

INDICADORES DE VULNERABILIDAD AEV: 03014006

	AEV	Municipio	Comunidad Autónoma	España
Vulnerabilidad sociodemográfica				
% de población de 75 años y más años	8,38	8,22	8,10	8,71
% de hogares unipersonales de mayores de 65 años	10,96	10,22	9,78	9,45
% de hogares con un adulto y uno o más menores	7,57	5,83	5,07	4,83
% de población extranjera (7)	8,79	13,40	15,14	11,26
% de población extranjera menor de 15 años (8)	s.d.	11,70	11,70	12,30
Vulnerabilidad socioeconómica				
% de población en paro (IBVU)	42,56	32,51	33,39	29,64
% de población juvenil en paro (9)	s.d.	51,48	48,53	44,81
% de ocupados eventuales	0,00	0,53	20,10	19,35
% de ocupados no cualificados	18,06	10,28	11,59	11,03
% de población sin estudios (IBVU)	12,57	8,62	10,46	10,92
Vulnerabilidad residencial				
% de viviendas con una superficie menor de 30 m ²	0,00	0,09	0,15	0,28
Superficie media útil por habitante (m ²)	35,15	56,45	59,96	51,82
% de viviendas sin cuarto de aseo con inodoro	1,03	0,29	0,29	0,41
% de viviendas sin baño o ducha	0,00	0,26	0,29	0,37
% de viviendas en estado ruinoso, malo o deficiente (IBVU)	10,00	12,86	7,39	6,99
% de viviendas en edificios anteriores a 1940	s.d.	2,65	11,62	13,20
% de viv. ppales. en edificios de 4 o más plantas sin ascensor	s.d.	72,06	26,43	25,50
% de viviendas principales sin calefacción	s.d.	29,55	70,11	43,14

Definiciones y Síntesis Metodológica

ESTE CATÁLOGO REFERIDO A 2011 SÓLO IDENTIFICA ÁREAS ESTADÍSTICAS VULNERABLES (AEV), NO BARRIOS VULNERABLES

ÁREA ESTADÍSTICA VULNERABLE (AEV):

Agrupación de secciones censales colindantes y de cierta homogeneidad urbanística, de entre 3.500 y 15.000 habitantes en las que, al menos, uno de los tres Indicadores Básicos de Vulnerabilidad Urbana (IBVU Estudios, IBVU Vivienda o IBVU Paro) del conjunto supera el valor establecido como referencia de vulnerabilidad.

- IBVU Estudios: Porcentaje de población analfabeta y sin estudios de 16 años o más, sobre el total de población de 16 años o más. Valor de referencia de vulnerabilidad (2011): 16,38%.

- IBVU Vivienda: Porcentaje de viviendas familiares (principales, secundarias, vacías) en edificios en estado en estado ruinoso, malo o deficiente, sobre el total de viviendas familiares (principales, secundarias, vacías). Valor de referencia de vulnerabilidad (2011): 17,50 %.

- IBVU Paro: Porcentaje de la población de 16 años o más en situación de paro, respecto al total de población activa de 16 años o más. Valor de referencia de vulnerabilidad (2011): 42,33 %.

Las Áreas Estadísticas Vulnerables (AEV) son el resultado de un análisis detallado de los tres Indicadores Básicos de Vulnerabilidad Urbana (IBVU) sobre las secciones censales, realizado en gabinete, teniendo en cuenta el soporte urbano real, y por tanto definiendo continuidades, delimitando barreras y realizando, dentro de lo que permite la fotografía aérea, un primer análisis de la homogeneidad morfológica de los espacios.

BARRIO VULNERABLE (BV) (Sólo 2001):

Se entiende por Barrio Vulnerable (BV) un conjunto urbano de cierta homogeneidad y continuidad urbanística, delimitado partiendo siempre de un Área Estadística Vulnerable (AEV), pero perfilando esta delimitación estadística en base a los 3 IBVU mencionados desde el punto de vista urbanístico, buscando por tanto una mayor correspondencia con los tejidos morfológicos de las ciudades. La delimitación de Barrios Vulnerables se realizó sólo en el Catálogo de 2001, partiendo de las Áreas Estadísticas Vulnerables previamente identificadas en 2001, perfilando su delimitación con trabajo de campo y la información aportada por los técnicos municipales contactados en cada Ayuntamiento, quedando definida la delimitación de cada BV en función de estos datos. El Catálogo de 2001 incluía, para cada uno de estos BV una "Descripción Urbanística", que trataba de reflejar su realidad actual tanto urbana como social.

El presente Catálogo de 2011 sólo contempla la delimitación de AEV de 2011, sin que se haya realizado la delimitación de BV ni las correspondientes fichas de "Descripción Urbanística" de 2011. No obstante, y para comparar la evolución de los BV identificados en 2001, en la ficha de cada AEV de 2011 se recoge la delimitación de BV de 2001, si hubiera coincidencia aproximada.

SÍNTESIS METODOLÓGICA (2011):

El cuerpo de estudio del Catálogo de Barrios Vulnerables de 2011 sigue el criterio establecido en los Catálogos anteriores: centrándose en los municipios mayores de 50.000 habitantes y capitales de provincia. De este modo, el ámbito de análisis del Catálogo de 2011 cuenta con un total de 147 ciudades, 8 más que en el Catálogo de 2001 y 30 más que en el Catálogo de 1991.

Los trabajos del Catálogo de 2011, siguen la misma metodología que los de 1991, 2001, y 2006, con la única particularidad de que sólo identifican las Áreas Estadísticas Vulnerables, sin realizar el análisis urbanístico detallado que permitía identificar a partir de ellas los Barrios Vulnerables.

Para su desarrollo se ha partido del análisis de la evolución de los Barrios Vulnerables identificados en 2001, viendo primero si seguían o no siendo vulnerables en el año 2011. Posteriormente, se han identificado las nuevas Áreas Estadísticas Vulnerables no coincidentes con Barrios Vulnerables identificados en el Catálogo de 2001, incluyendo también las ciudades que no contaban con Barrios Vulnerables en 2001.

Una vez identificadas las secciones censales que, en cada una de las fechas de estudio, superan los umbrales de referencia (para uno o varios de los 3 Indicadores Básicos de Vulnerabilidad Urbana IBVU), se procede a agrupar estas secciones en Áreas Estadísticas Vulnerables (AEV).

La metodología detallada completa puede consultarse en:

http://www.fomento.gob.es/MFOM.BarriosVulnerables/static/adjunto/Sintesis_metodologica_general_catalogo_bbv.pdf

NOTAS:

- (5) Viviendas Unifamiliares: Número de viviendas en edificios con uso predominantemente residencial que sólo tienen una vivienda.
- (6) Viviendas en edificios de Vivienda Plurifamiliar: Número de viviendas en edificios con uso predominantemente residencial que tienen más un inmueble. (El Censo de 2011 define Inmueble como: Unidad operativa usada en el cuaderno de recorrido del agente censal, que corresponde, según su uso, a una vivienda o un local. Cada inmueble se corresponde con una combinación diferente de los valores de planta y puerta).
- (7) Porcentaje de Población Extranjera: Porcentaje de personas de nacionalidad extranjera, respecto al total de población. (%)
- (8) Porcentaje de Población Extranjera menor de 15 años: Porcentaje de menores de 15 años de edad con nacionalidad extranjera, respecto al total de población menor de 15 años. (%)
- (9) Porcentaje de Población juvenil en paro: Porcentaje de la población de 16 a 29 años en situación de paro respecto al total de población activa de 16 a 29 años. (%)