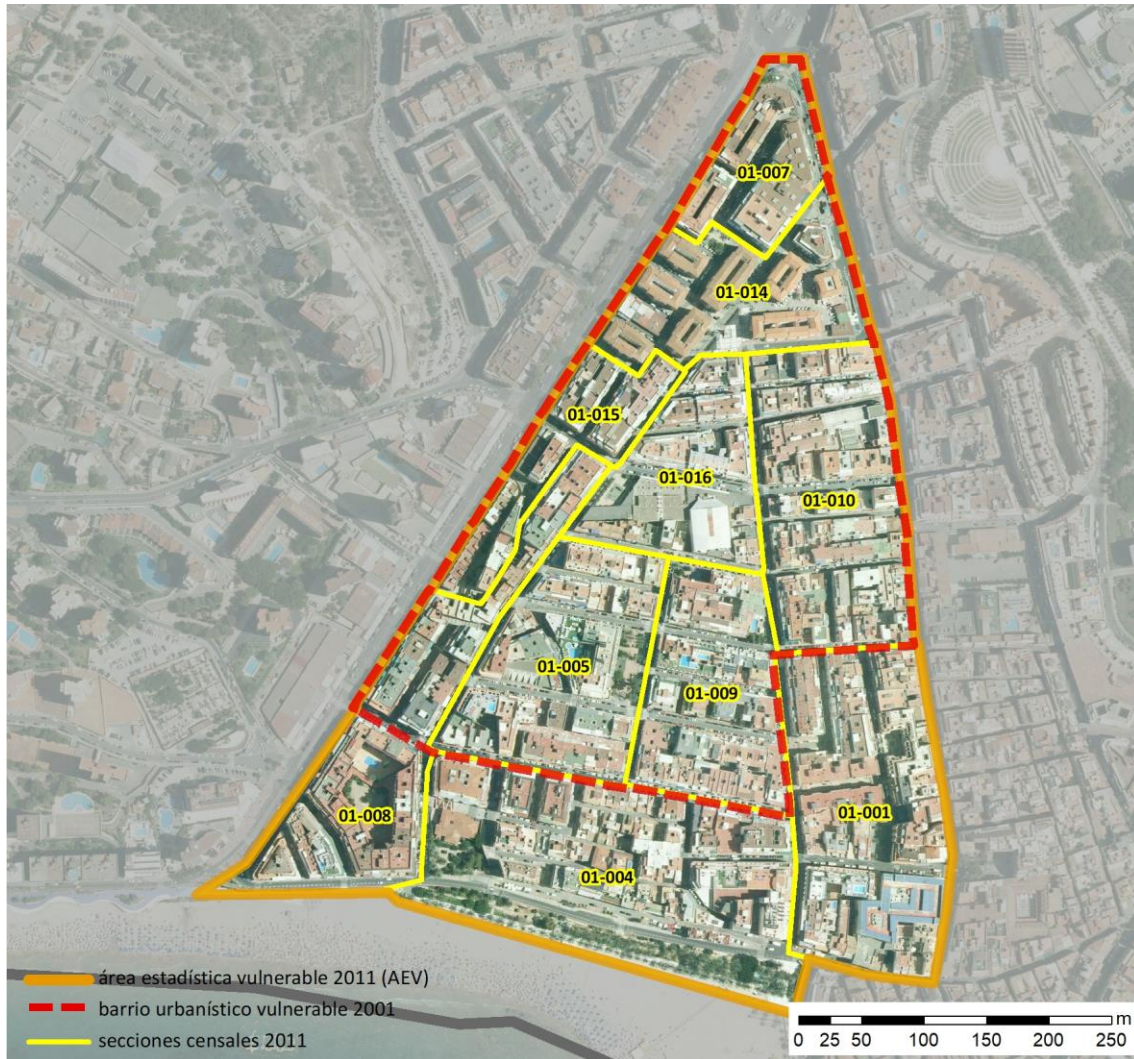


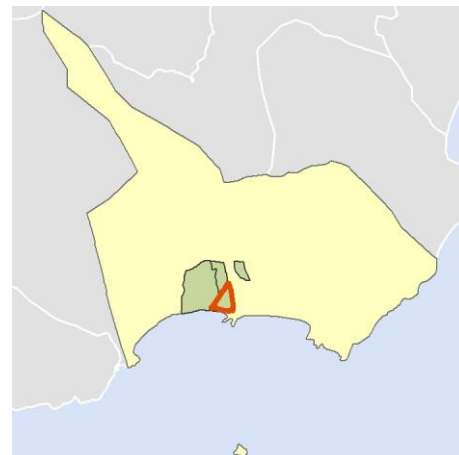
Ficha AEV (Área Estadística Vulnerable): 03031001



Localización en detalle del AEV

Datos básicos

Población del AEV	9.800
Viviendas	5.550
Densidad población (pob/Km ²)	42.375,35
Densidad vivienda (Viv/Ha)	239,98
Superficie (Ha)	23,13
Nº de secciones censales del AEV	10



Localización del AEV dentro del término municipal

Indicadores básicos de vulnerabilidad (IBVU)

	Valor del AEV	Valor de referencia de vulnerabilidad ⁽¹⁾
IBVU Estudios ⁽²⁾	11,35 %	16,38 %
IBVU Viviendas ⁽³⁾	5,32 %	17,50 %
IBVU Paro ⁽⁴⁾	s.d. %	42,33 %

(1) Valor que se ha tomado como referencia de vulnerabilidad para cada IBVU.

(2) IBVU Estudios: Porcentaje de población analfabeta y sin estudios de 16 años o más, sobre el total de población de 16 años o más.

(3) IBVU Vivienda: Porcentaje de viviendas familiares en edificios en estado ruinoso, malo o deficiente, sobre el total de viviendas familiares.

(4) IBVU Paro: Porcentaje de la población de 16 años o más en situación de paro, respecto al total de población activa de 16 años o más.

DATOS SOCIODEMOGRÁFICOS. Sección censal: 0303101001 AEV: 03031001

	Sección censal		AEV	
	Valores absolutos	%	Valores absolutos	%
Población (2011)				
Población total	1.095		9.800	
Población menor de 15 años	155	14,16	460	4,69
Población de 16 a 29 años	160	14,61	1.930	19,69
Población de 16 años y más	945	86,30	8.985	91,68
Población de 75 años y más	125	11,42	785	8,01
Población extranjera	295	26,94	2.235	22,81
Población extranjera menor de 15 años	60	38,71	s.d.	s.d.
Hogares (2011)				
Hogares	470		3.985	
Hogares unipersonales de mayores de 65 años	60	12,77	525	13,17
Hogares con un adulto y uno o más menores	0	0,00	120	3,01
Nivel educativo y situación laboral (2011)				
Población sin estudios	75	7,94	1.020	11,35
Población activa de 16 años o más	510	46,58	5.605	57,19
Población parada 16 años o más	120	23,53	s.d.	s.d.
Población activa de 16 a 29 años	100	62,50	s.d.	s.d.
Población parada de 16 a 29 años	s.d.	s.d.	s.d.	s.d.
Población ocupada	390	35,62	s.d.	s.d.
Población ocupada con carácter eventual	0	0,00	s.d.	s.d.
Población ocupada no cualificada	25	6,41	s.d.	s.d.
Edificación y vivienda (2011)				
Viviendas familiares	640		5.550	
Viviendas principales	470	73,44	3.985	71,80
Viviendas secundarias	130	20,31	s.d.	s.d.
Viviendas vacías	40	6,25	s.d.	s.d.
Viviendas unifamiliares (5)	0	0,00	0	0,00
Viviendas en edificios de vivienda plurifamiliar (6)	640	100,00	5.440	98,02
Viviendas con superficie menor de 30m ²	0	0,00	0	0,00
Viviendas sin cuarto de aseo con inodoro	0	0,00	20	0,36
Viviendas sin baño o ducha	0	0,00	20	0,36
Viviendas en edificios en estado ruinoso, malo o deficiente	0	0,00	295	5,32
Viviendas en edificios anteriores a 1940	s.d.	s.d.	s.d.	s.d.
Viviendas en edificios de 4 o más plantas	445	69,53	4.255	76,67
Viv. ppls. en edificios de 4 plantas o más sin ascensor	40	8,51	s.d.	s.d.
Viviendas principales con calefacción individual	s.d.	s.d.	s.d.	s.d.
Viviendas principales con calefacción colectiva	s.d.	s.d.	s.d.	s.d.
Viviendas principales sin calefacción	s.d.	s.d.	s.d.	s.d.
Superficie media útil por habitante (m ²)	52,60		45,87	

DATOS SOCIODEMOGRÁFICOS. Sección censal: 0303101004 AEV: 03031001

Población (2011)	Sección censal		AEV	
	Valores absolutos	%	Valores absolutos	%
Población total	1.210		9.800	
Población menor de 15 años	95	7,85	460	4,69
Población de 16 a 29 años	260	21,49	1.930	19,69
Población de 16 años y más	1.115	92,15	8.985	91,68
Población de 75 años y más	130	10,74	785	8,01
Población extranjera	410	33,88	2.235	22,81
Población extranjera menor de 15 años	s.d.	s.d.	s.d.	s.d.
Hogares (2011)				
Hogares	420		3.985	
Hogares unipersonales de mayores de 65 años	60	14,29	525	13,17
Hogares con un adulto y uno o más menores	15	3,57	120	3,01
Nivel educativo y situación laboral (2011)				
Población sin estudios	80	7,17	1.020	11,35
Población activa de 16 años o más	615	50,83	5.605	57,19
Población parada 16 años o más	280	45,53	s.d.	s.d.
Población activa de 16 a 29 años	130	50,00	s.d.	s.d.
Población parada de 16 a 29 años	s.d.	s.d.	s.d.	s.d.
Población ocupada	335	27,69	s.d.	s.d.
Población ocupada con carácter eventual	0	0,00	s.d.	s.d.
Población ocupada no cualificada	45	13,43	s.d.	s.d.
Edificación y vivienda (2011)				
Viviendas familiares	615		5.550	
Viviendas principales	420	68,29	3.985	71,80
Viviendas secundarias	130	21,14	s.d.	s.d.
Viviendas vacías	65	10,57	s.d.	s.d.
Viviendas unifamiliares (5)	0	0,00	0	0,00
Viviendas en edificios de vivienda plurifamiliar (6)	615	100,00	5.440	98,02
Viviendas con superficie menor de 30m ²	0	0,00	0	0,00
Viviendas sin cuarto de aseo con inodoro	0	0,00	20	0,36
Viviendas sin baño o ducha	0	0,00	20	0,36
Viviendas en edificios en estado ruinoso, malo o deficiente	0	0,00	295	5,32
Viviendas en edificios anteriores a 1940	0	0,00	s.d.	s.d.
Viviendas en edificios de 4 o más plantas	395	64,23	4.255	76,67
Viv. ppls. en edificios de 4 plantas o más sin ascensor	115	27,38	s.d.	s.d.
Viviendas principales con calefacción individual	s.d.	s.d.	s.d.	s.d.
Viviendas principales con calefacción colectiva	s.d.	s.d.	s.d.	s.d.
Viviendas principales sin calefacción	s.d.	s.d.	s.d.	s.d.
Superficie media útil por habitante (m ²)	38,12		45,87	

DATOS SOCIODEMOGRÁFICOS. Sección censal: 0303101005 AEV: 03031001

	Sección censal		AEV	
	Valores absolutos	%	Valores absolutos	%
Población (2011)				
Población total	860		9.800	
Población menor de 15 años	0	0,00	460	4,69
Población de 16 a 29 años	140	16,28	1.930	19,69
Población de 16 años y más	745	86,63	8.985	91,68
Población de 75 años y más	85	9,88	785	8,01
Población extranjera	260	30,23	2.235	22,81
Población extranjera menor de 15 años	s.d.	s.d.	s.d.	s.d.
Hogares (2011)				
Hogares	375		3.985	
Hogares unipersonales de mayores de 65 años	75	20,00	525	13,17
Hogares con un adulto y uno o más menores	0	0,00	120	3,01
Nivel educativo y situación laboral (2011)				
Población sin estudios	75	10,00	1.020	11,35
Población activa de 16 años o más	510	59,30	5.605	57,19
Población parada 16 años o más	110	21,57	s.d.	s.d.
Población activa de 16 a 29 años	95	67,86	s.d.	s.d.
Población parada de 16 a 29 años	s.d.	s.d.	s.d.	s.d.
Población ocupada	400	46,51	s.d.	s.d.
Población ocupada con carácter eventual	20	5,00	s.d.	s.d.
Población ocupada no cualificada	100	25,00	s.d.	s.d.
Edificación y vivienda (2011)				
Viviendas familiares	520		5.550	
Viviendas principales	375	72,12	3.985	71,80
Viviendas secundarias	s.d.	s.d.	s.d.	s.d.
Viviendas vacías	s.d.	s.d.	s.d.	s.d.
Viviendas unifamiliares (5)	0	0,00	0	0,00
Viviendas en edificios de vivienda plurifamiliar (6)	510	98,08	5.440	98,02
Viviendas con superficie menor de 30m ²	0	0,00	0	0,00
Viviendas sin cuarto de aseo con inodoro	0	0,00	20	0,36
Viviendas sin baño o ducha	0	0,00	20	0,36
Viviendas en edificios en estado ruinoso, malo o deficiente	0	0,00	295	5,32
Viviendas en edificios anteriores a 1940	0	0,00	s.d.	s.d.
Viviendas en edificios de 4 o más plantas	360	69,23	4.255	76,67
Viv. ppls. en edificios de 4 plantas o más sin ascensor	130	34,67	s.d.	s.d.
Viviendas principales con calefacción individual	s.d.	s.d.	s.d.	s.d.
Viviendas principales con calefacción colectiva	s.d.	s.d.	s.d.	s.d.
Viviendas principales sin calefacción	s.d.	s.d.	s.d.	s.d.
Superficie media útil por habitante (m ²)	51,40		45,87	

DATOS SOCIODEMOGRÁFICOS. Sección censal: 0303101007 AEV: 03031001

Población (2011)	Sección censal		AEV	
	Valores absolutos	%	Valores absolutos	%
Población total	670		9.800	
Población menor de 15 años	0	0,00	460	4,69
Población de 16 a 29 años	120	17,91	1.930	19,69
Población de 16 años y más	605	90,30	8.985	91,68
Población de 75 años y más	90	13,43	785	8,01
Población extranjera	55	8,21	2.235	22,81
Población extranjera menor de 15 años	s.d.	s.d.	s.d.	s.d.
Hogares (2011)				
Hogares	290		3.985	
Hogares unipersonales de mayores de 65 años	80	27,59	525	13,17
Hogares con un adulto y uno o más menores	20	6,90	120	3,01
Nivel educativo y situación laboral (2011)				
Población sin estudios	145	23,97	1.020	11,35
Población activa de 16 años o más	360	53,73	5.605	57,19
Población parada 16 años o más	190	52,78	s.d.	s.d.
Población activa de 16 a 29 años	s.d.	s.d.	s.d.	s.d.
Población parada de 16 a 29 años	s.d.	s.d.	s.d.	s.d.
Población ocupada	170	25,37	s.d.	s.d.
Población ocupada con carácter eventual	0	0,00	s.d.	s.d.
Población ocupada no cualificada	40	23,53	s.d.	s.d.
Edificación y vivienda (2011)				
Viviendas familiares	400		5.550	
Viviendas principales	290	72,50	3.985	71,80
Viviendas secundarias	s.d.	s.d.	s.d.	s.d.
Viviendas vacías	s.d.	s.d.	s.d.	s.d.
Viviendas unifamiliares (5)	0	0,00	0	0,00
Viviendas en edificios de vivienda plurifamiliar (6)	370	92,50	5.440	98,02
Viviendas con superficie menor de 30m ²	0	0,00	0	0,00
Viviendas sin cuarto de aseo con inodoro	0	0,00	20	0,36
Viviendas sin baño o ducha	0	0,00	20	0,36
Viviendas en edificios en estado ruinoso, malo o deficiente	0	0,00	295	5,32
Viviendas en edificios anteriores a 1940	0	0,00	s.d.	s.d.
Viviendas en edificios de 4 o más plantas	260	65,00	4.255	76,67
Viv. ppls. en edificios de 4 plantas o más sin ascensor	20	6,90	s.d.	s.d.
Viviendas principales con calefacción individual	s.d.	s.d.	s.d.	s.d.
Viviendas principales con calefacción colectiva	s.d.	s.d.	s.d.	s.d.
Viviendas principales sin calefacción	s.d.	s.d.	s.d.	s.d.
Superficie media útil por habitante (m ²)	47,76		45,87	

DATOS SOCIODEMOGRÁFICOS. Sección censal: 0303101008 AEV: 03031001

	Sección censal		AEV	
	Valores absolutos	%	Valores absolutos	%
Población (2011)				
Población total	1.315		9.800	
Población menor de 15 años	0	0,00	460	4,69
Población de 16 a 29 años	90	6,84	1.930	19,69
Población de 16 años y más	1.225	93,16	8.985	91,68
Población de 75 años y más	115	8,75	785	8,01
Población extranjera	425	32,32	2.235	22,81
Población extranjera menor de 15 años	s.d.	s.d.	s.d.	s.d.
Hogares (2011)				
Hogares	600		3.985	
Hogares unipersonales de mayores de 65 años	75	12,50	525	13,17
Hogares con un adulto y uno o más menores	0	0,00	120	3,01
Nivel educativo y situación laboral (2011)				
Población sin estudios	165	13,52	1.020	11,35
Población activa de 16 años o más	565	42,97	5.605	57,19
Población parada 16 años o más	s.d.	s.d.	s.d.	s.d.
Población activa de 16 a 29 años	s.d.	s.d.	s.d.	s.d.
Población parada de 16 a 29 años	s.d.	s.d.	s.d.	s.d.
Población ocupada	s.d.	s.d.	s.d.	s.d.
Población ocupada con carácter eventual	s.d.	s.d.	s.d.	s.d.
Población ocupada no cualificada	s.d.	s.d.	s.d.	s.d.
Edificación y vivienda (2011)				
Viviendas familiares	1.070		5.550	
Viviendas principales	600	56,07	3.985	71,80
Viviendas secundarias	235	21,96	s.d.	s.d.
Viviendas vacías	235	21,96	s.d.	s.d.
Viviendas unifamiliares (5)	0	0,00	0	0,00
Viviendas en edificios de vivienda plurifamiliar (6)	1.070	100,00	5.440	98,02
Viviendas con superficie menor de 30m ²	0	0,00	0	0,00
Viviendas sin cuarto de aseo con inodoro	0	0,00	20	0,36
Viviendas sin baño o ducha	20	3,33	20	0,36
Viviendas en edificios en estado ruinoso, malo o deficiente	0	0,00	295	5,32
Viviendas en edificios anteriores a 1940	0	0,00	s.d.	s.d.
Viviendas en edificios de 4 o más plantas	1.070	100,00	4.255	76,67
Viv. pples. en edificios de 4 plantas o más sin ascensor	40	6,67	s.d.	s.d.
Viviendas principales con calefacción individual	s.d.	s.d.	s.d.	s.d.
Viviendas principales con calefacción colectiva	s.d.	s.d.	s.d.	s.d.
Viviendas principales sin calefacción	s.d.	s.d.	s.d.	s.d.
Superficie media útil por habitante (m ²)	73,23		45,87	

DATOS SOCIODEMOGRÁFICOS. Sección censal: 0303101009 AEV: 03031001

Población (2011)	Sección censal		AEV	
	Valores absolutos	%	Valores absolutos	%
Población total	715		9.800	
Población menor de 15 años	0	0,00	460	4,69
Población de 16 a 29 años	125	17,48	1.930	19,69
Población de 16 años y más	700	97,90	8.985	91,68
Población de 75 años y más	110	15,38	785	8,01
Población extranjera	100	13,99	2.235	22,81
Población extranjera menor de 15 años	s.d.	s.d.	s.d.	s.d.
Hogares (2011)				
Hogares	290		3.985	
Hogares unipersonales de mayores de 65 años	40	13,79	525	13,17
Hogares con un adulto y uno o más menores	0	0,00	120	3,01
Nivel educativo y situación laboral (2011)				
Población sin estudios	135	19,29	1.020	11,35
Población activa de 16 años o más	415	58,04	5.605	57,19
Población parada 16 años o más	115	27,71	s.d.	s.d.
Población activa de 16 a 29 años	105	84,00	s.d.	s.d.
Población parada de 16 a 29 años	0	0,00	s.d.	s.d.
Población ocupada	300	41,96	s.d.	s.d.
Población ocupada con carácter eventual	65	21,67	s.d.	s.d.
Población ocupada no cualificada	60	20,00	s.d.	s.d.
Edificación y vivienda (2011)				
Viviendas familiares	370		5.550	
Viviendas principales	290	78,38	3.985	71,80
Viviendas secundarias	s.d.	s.d.	s.d.	s.d.
Viviendas vacías	s.d.	s.d.	s.d.	s.d.
Viviendas unifamiliares (5)	0	0,00	0	0,00
Viviendas en edificios de vivienda plurifamiliar (6)	370	100,00	5.440	98,02
Viviendas con superficie menor de 30m ²	0	0,00	0	0,00
Viviendas sin cuarto de aseo con inodoro	0	0,00	20	0,36
Viviendas sin baño o ducha	0	0,00	20	0,36
Viviendas en edificios en estado ruinoso, malo o deficiente	0	0,00	295	5,32
Viviendas en edificios anteriores a 1940	0	0,00	s.d.	s.d.
Viviendas en edificios de 4 o más plantas	290	78,38	4.255	76,67
Viv. ppls. en edificios de 4 plantas o más sin ascensor	15	5,17	s.d.	s.d.
Viviendas principales con calefacción individual	s.d.	s.d.	s.d.	s.d.
Viviendas principales con calefacción colectiva	s.d.	s.d.	s.d.	s.d.
Viviendas principales sin calefacción	s.d.	s.d.	s.d.	s.d.
Superficie media útil por habitante (m ²)	41,40		45,87	

DATOS SOCIODEMOGRÁFICOS. Sección censal: 0303101010 AEV: 03031001

	Sección censal		AEV	
	Valores absolutos	%	Valores absolutos	%
Población (2011)				
Población total	1.285		9.800	
Población menor de 15 años	110	8,56	460	4,69
Población de 16 a 29 años	220	17,12	1.930	19,69
Población de 16 años y más	1.175	91,44	8.985	91,68
Población de 75 años y más	130	10,12	785	8,01
Población extranjera	300	23,35	2.235	22,81
Población extranjera menor de 15 años	s.d.	s.d.	s.d.	s.d.
Hogares (2011)				
Hogares	580		3.985	
Hogares unipersonales de mayores de 65 años	45	7,76	525	13,17
Hogares con un adulto y uno o más menores	0	0,00	120	3,01
Nivel educativo y situación laboral (2011)				
Población sin estudios	60	5,11	1.020	11,35
Población activa de 16 años o más	830	64,59	5.605	57,19
Población parada 16 años o más	285	34,34	s.d.	s.d.
Población activa de 16 a 29 años	175	79,55	s.d.	s.d.
Población parada de 16 a 29 años	s.d.	s.d.	s.d.	s.d.
Población ocupada	545	42,41	s.d.	s.d.
Población ocupada con carácter eventual	15	2,75	s.d.	s.d.
Población ocupada no cualificada	60	11,01	s.d.	s.d.
Edificación y vivienda (2011)				
Viviendas familiares	770		5.550	
Viviendas principales	580	75,32	3.985	71,80
Viviendas secundarias	85	11,04	s.d.	s.d.
Viviendas vacías	100	12,99	s.d.	s.d.
Viviendas unifamiliares (5)	0	0,00	0	0,00
Viviendas en edificios de vivienda plurifamiliar (6)	770	100,00	5.440	98,02
Viviendas con superficie menor de 30m ²	0	0,00	0	0,00
Viviendas sin cuarto de aseo con inodoro	0	0,00	20	0,36
Viviendas sin baño o ducha	0	0,00	20	0,36
Viviendas en edificios en estado ruinoso, malo o deficiente	0	0,00	295	5,32
Viviendas en edificios anteriores a 1940	s.d.	s.d.	s.d.	s.d.
Viviendas en edificios de 4 o más plantas	550	71,43	4.255	76,67
Viv. pples. en edificios de 4 plantas o más sin ascensor	225	38,79	s.d.	s.d.
Viviendas principales con calefacción individual	s.d.	s.d.	s.d.	s.d.
Viviendas principales con calefacción colectiva	s.d.	s.d.	s.d.	s.d.
Viviendas principales sin calefacción	s.d.	s.d.	s.d.	s.d.
Superficie media útil por habitante (m ²)	47,94		45,87	

DATOS SOCIODEMOGRÁFICOS. Sección censal: 0303101014 AEV: 03031001

	Sección censal		AEV	
	Valores absolutos	%	Valores absolutos	%
Población (2011)				
Población total	1.135		9.800	
Población menor de 15 años	100	8,81	460	4,69
Población de 16 a 29 años	350	30,84	1.930	19,69
Población de 16 años y más	1.035	91,19	8.985	91,68
Población de 75 años y más	0	0,00	785	8,01
Población extranjera	105	9,25	2.235	22,81
Población extranjera menor de 15 años	15	15,00	s.d.	s.d.
Hogares (2011)				
Hogares	420		3.985	
Hogares unipersonales de mayores de 65 años	50	11,90	525	13,17
Hogares con un adulto y uno o más menores	45	10,71	120	3,01
Nivel educativo y situación laboral (2011)				
Población sin estudios	145	14,01	1.020	11,35
Población activa de 16 años o más	725	63,88	5.605	57,19
Población parada 16 años o más	290	40,00	s.d.	s.d.
Población activa de 16 a 29 años	295	84,29	s.d.	s.d.
Población parada de 16 a 29 años	105	35,59	s.d.	s.d.
Población ocupada	435	38,33	s.d.	s.d.
Población ocupada con carácter eventual	0	0,00	s.d.	s.d.
Población ocupada no cualificada	120	27,59	s.d.	s.d.
Edificación y vivienda (2011)				
Viviendas familiares	445		5.550	
Viviendas principales	420	94,38	3.985	71,80
Viviendas secundarias	30	6,74	s.d.	s.d.
Viviendas vacías	0	0,00	s.d.	s.d.
Viviendas unifamiliares (5)	0	0,00	0	0,00
Viviendas en edificios de vivienda plurifamiliar (6)	375	84,27	5.440	98,02
Viviendas con superficie menor de 30m ²	0	0,00	0	0,00
Viviendas sin cuarto de aseo con inodoro	20	4,76	20	0,36
Viviendas sin baño o ducha	0	0,00	20	0,36
Viviendas en edificios en estado ruinoso, malo o deficiente	295	66,29	295	5,32
Viviendas en edificios anteriores a 1940	0	0,00	s.d.	s.d.
Viviendas en edificios de 4 o más plantas	345	77,53	4.255	76,67
Viv. ppls. en edificios de 4 plantas o más sin ascensor	s.d.	s.d.	s.d.	s.d.
Viviendas principales con calefacción individual	s.d.	s.d.	s.d.	s.d.
Viviendas principales con calefacción colectiva	s.d.	s.d.	s.d.	s.d.
Viviendas principales sin calefacción	s.d.	s.d.	s.d.	s.d.
Superficie media útil por habitante (m ²)	29,41		45,87	

DATOS SOCIODEMOGRÁFICOS. Sección censal: 0303101015 AEV: 03031001

Población (2011)	Sección censal		AEV	
	Valores absolutos	%	Valores absolutos	%
Población total	915		9.800	
Población menor de 15 años	0	0,00	460	4,69
Población de 16 a 29 años	280	30,60	1.930	19,69
Población de 16 años y más	890	97,27	8.985	91,68
Población de 75 años y más	0	0,00	785	8,01
Población extranjera	250	27,32	2.235	22,81
Población extranjera menor de 15 años	s.d.	s.d.	s.d.	s.d.
Hogares (2011)				
Hogares	315		3.985	
Hogares unipersonales de mayores de 65 años	20	6,35	525	13,17
Hogares con un adulto y uno o más menores	0	0,00	120	3,01
Nivel educativo y situación laboral (2011)				
Población sin estudios	20	2,25	1.020	11,35
Población activa de 16 años o más	670	73,22	5.605	57,19
Población parada 16 años o más	s.d.	s.d.	s.d.	s.d.
Población activa de 16 a 29 años	250	89,29	s.d.	s.d.
Población parada de 16 a 29 años	195	78,00	s.d.	s.d.
Población ocupada	s.d.	s.d.	s.d.	s.d.
Población ocupada con carácter eventual	s.d.	s.d.	s.d.	s.d.
Población ocupada no cualificada	s.d.	s.d.	s.d.	s.d.
Edificación y vivienda (2011)				
Viviendas familiares	430		5.550	
Viviendas principales	315	73,26	3.985	71,80
Viviendas secundarias	s.d.	s.d.	s.d.	s.d.
Viviendas vacías	s.d.	s.d.	s.d.	s.d.
Viviendas unifamiliares (5)	0	0,00	0	0,00
Viviendas en edificios de vivienda plurifamiliar (6)	430	100,00	5.440	98,02
Viviendas con superficie menor de 30m ²	0	0,00	0	0,00
Viviendas sin cuarto de aseo con inodoro	0	0,00	20	0,36
Viviendas sin baño o ducha	0	0,00	20	0,36
Viviendas en edificios en estado ruinoso, malo o deficiente	0	0,00	295	5,32
Viviendas en edificios anteriores a 1940	s.d.	s.d.	s.d.	s.d.
Viviendas en edificios de 4 o más plantas	315	73,26	4.255	76,67
Viv. ppls. en edificios de 4 plantas o más sin ascensor	s.d.	s.d.	s.d.	s.d.
Viviendas principales con calefacción individual	s.d.	s.d.	s.d.	s.d.
Viviendas principales con calefacción colectiva	s.d.	s.d.	s.d.	s.d.
Viviendas principales sin calefacción	s.d.	s.d.	s.d.	s.d.
Superficie media útil por habitante (m ²)	32,90		45,87	

DATOS SOCIODEMOGRÁFICOS. Sección censal: 0303101016 AEV: 03031001

Población (2011)	Sección censal		AEV	
	Valores absolutos	%	Valores absolutos	%
Población total	600		9.800	
Población menor de 15 años	0	0,00	460	4,69
Población de 16 a 29 años	185	30,83	1.930	19,69
Población de 16 años y más	550	91,67	8.985	91,68
Población de 75 años y más	0	0,00	785	8,01
Población extranjera	35	5,83	2.235	22,81
Población extranjera menor de 15 años	s.d.	s.d.	s.d.	s.d.
Hogares (2011)				
Hogares	225		3.985	
Hogares unipersonales de mayores de 65 años	20	8,89	525	13,17
Hogares con un adulto y uno o más menores	40	17,78	120	3,01
Nivel educativo y situación laboral (2011)				
Población sin estudios	120	21,82	1.020	11,35
Población activa de 16 años o más	405	67,50	5.605	57,19
Población parada 16 años o más	180	44,44	s.d.	s.d.
Población activa de 16 a 29 años	185	100,00	s.d.	s.d.
Población parada de 16 a 29 años	90	48,65	s.d.	s.d.
Población ocupada	225	37,50	s.d.	s.d.
Población ocupada con carácter eventual	0	0,00	s.d.	s.d.
Población ocupada no cualificada	55	24,44	s.d.	s.d.
Edificación y vivienda (2011)				
Viviendas familiares	290		5.550	
Viviendas principales	225	77,59	3.985	71,80
Viviendas secundarias	s.d.	s.d.	s.d.	s.d.
Viviendas vacías	s.d.	s.d.	s.d.	s.d.
Viviendas unifamiliares (5)	0	0,00	0	0,00
Viviendas en edificios de vivienda plurifamiliar (6)	290	100,00	5.440	98,02
Viviendas con superficie menor de 30m ²	0	0,00	0	0,00
Viviendas sin cuarto de aseo con inodoro	0	0,00	20	0,36
Viviendas sin baño o ducha	0	0,00	20	0,36
Viviendas en edificios en estado ruinoso, malo o deficiente	0	0,00	295	5,32
Viviendas en edificios anteriores a 1940	s.d.	s.d.	s.d.	s.d.
Viviendas en edificios de 4 o más plantas	225	77,59	4.255	76,67
Viv. ppls. en edificios de 4 plantas o más sin ascensor	10	4,44	s.d.	s.d.
Viviendas principales con calefacción individual	s.d.	s.d.	s.d.	s.d.
Viviendas principales con calefacción colectiva	s.d.	s.d.	s.d.	s.d.
Viviendas principales sin calefacción	115	0,00	s.d.	s.d.
Superficie media útil por habitante (m ²)	41,08		45,87	

INDICADORES DE VULNERABILIDAD AEV: 03031001

	AEV	Municipio	Comunidad Autónoma	España
Vulnerabilidad sociodemográfica				
% de población de 75 años y más años	8,01	7,94	8,10	8,71
% de hogares unipersonales de mayores de 65 años	13,17	10,52	9,78	9,45
% de hogares con un adulto y uno o más menores	3,01	5,13	5,07	4,83
% de población extranjera (7)	22,81	30,21	15,14	11,26
% de población extranjera menor de 15 años (8)	s.d.	25,73	25,73	12,30
Vulnerabilidad socioeconómica				
% de población en paro (IBVU)	s.d.	37,46	33,39	29,64
% de población juvenil en paro (9)	s.d.	49,30	48,53	44,81
% de ocupados eventuales	s.d.	0,52	20,10	19,35
% de ocupados no cualificados	s.d.	13,47	11,59	11,03
% de población sin estudios (IBVU)	11,35	9,44	10,46	10,92
Vulnerabilidad residencial				
% de viviendas con una superficie menor de 30 m ²	0,00	0,00	0,15	0,28
Superficie media útil por habitante (m ²)	45,87	75,59	59,96	51,82
% de viviendas sin cuarto de aseo con inodoro	0,36	0,81	0,29	0,41
% de viviendas sin baño o ducha	0,36	0,75	0,29	0,37
% de viviendas en estado ruinoso, malo o deficiente (IBVU)	5,32	3,75	7,39	6,99
% de viviendas en edificios anteriores a 1940	s.d.	0,68	11,62	13,20
% de viv. ppales. en edificios de 4 o más plantas sin ascensor	s.d.	79,08	26,43	25,50
% de viviendas principales sin calefacción	s.d.	10,96	70,11	43,14

Definiciones y Síntesis Metodológica

ESTE CATÁLOGO REFERIDO A 2011 SÓLO IDENTIFICA ÁREAS ESTADÍSTICAS VULNERABLES (AEV), NO BARRIOS VULNERABLES

ÁREA ESTADÍSTICA VULNERABLE (AEV):

Agrupación de secciones censales colindantes y de cierta homogeneidad urbanística, de entre 3.500 y 15.000 habitantes en las que, al menos, uno de los tres Indicadores Básicos de Vulnerabilidad Urbana (IBVU Estudios, IBVU Vivienda o IBVU Paro) del conjunto supera el valor establecido como referencia de vulnerabilidad.

- IBVU Estudios: Porcentaje de población analfabeta y sin estudios de 16 años o más, sobre el total de población de 16 años o más. Valor de referencia de vulnerabilidad (2011): 16,38%.

- IBVU Vivienda: Porcentaje de viviendas familiares (principales, secundarias, vacías) en edificios en estado en estado ruinoso, malo o deficiente, sobre el total de viviendas familiares (principales, secundarias, vacías). Valor de referencia de vulnerabilidad (2011): 17,50 %.

- IBVU Paro: Porcentaje de la población de 16 años o más en situación de paro, respecto al total de población activa de 16 años o más. Valor de referencia de vulnerabilidad (2011): 42,33 %.

Las Áreas Estadísticas Vulnerables (AEV) son el resultado de un análisis detallado de los tres Indicadores Básicos de Vulnerabilidad Urbana (IBVU) sobre las secciones censales, realizado en gabinete, teniendo en cuenta el soporte urbano real, y por tanto definiendo continuidades, delimitando barreras y realizando, dentro de lo que permite la fotografía aérea, un primer análisis de la homogeneidad morfológica de los espacios.

BARRIO VULNERABLE (BV) (Sólo 2001):

Se entiende por Barrio Vulnerable (BV) un conjunto urbano de cierta homogeneidad y continuidad urbanística, delimitado partiendo siempre de un Área Estadística Vulnerable (AEV), pero perfilando esta delimitación estadística en base a los 3 IBVU mencionados desde el punto de vista urbanístico, buscando por tanto una mayor correspondencia con los tejidos morfológicos de las ciudades. La delimitación de Barrios Vulnerables se realizó sólo en el Catálogo de 2001, partiendo de las Áreas Estadísticas Vulnerables previamente identificadas en 2001, perfilando su delimitación con trabajo de campo y la información aportada por los técnicos municipales contactados en cada Ayuntamiento, quedando definida la delimitación de cada BV en función de estos datos. El Catálogo de 2001 incluía, para cada uno de estos BV una "Descripción Urbanística", que trataba de reflejar su realidad actual tanto urbana como social.

El presente Catálogo de 2011 sólo contempla la delimitación de AEV de 2011, sin que se haya realizado la delimitación de BV ni las correspondientes fichas de "Descripción Urbanística" de 2011. No obstante, y para comparar la evolución de los BV identificados en 2001, en la ficha de cada AEV de 2011 se recoge la delimitación de BV de 2001, si hubiera coincidencia aproximada.

SÍNTESIS METODOLÓGICA (2011):

El cuerpo de estudio del Catálogo de Barrios Vulnerables de 2011 sigue el criterio establecido en los Catálogos anteriores: centrándose en los municipios mayores de 50.000 habitantes y capitales de provincia. De este modo, el ámbito de análisis del Catálogo de 2011 cuenta con un total de 147 ciudades, 8 más que en el Catálogo de 2001 y 30 más que en el Catálogo de 1991.

Los trabajos del Catálogo de 2011, siguen la misma metodología que los de 1991, 2001, y 2006, con la única particularidad de que sólo identifican las Áreas Estadísticas Vulnerables, sin realizar el análisis urbanístico detallado que permitía identificar a partir de ellas los Barrios Vulnerables.

Para su desarrollo se ha partido del análisis de la evolución de los Barrios Vulnerables identificados en 2001, viendo primero si seguían o no siendo vulnerables en el año 2011. Posteriormente, se han identificado las nuevas Áreas Estadísticas Vulnerables no coincidentes con Barrios Vulnerables identificados en el Catálogo de 2001, incluyendo también las ciudades que no contaban con Barrios Vulnerables en 2001.

Una vez identificadas las secciones censales que, en cada una de las fechas de estudio, superan los umbrales de referencia (para uno o varios de los 3 Indicadores Básicos de Vulnerabilidad Urbana IBVU), se procede a agrupar estas secciones en Áreas Estadísticas Vulnerables (AEV).

La metodología detallada completa puede consultarse en:

http://www.fomento.gob.es/MFOM.BarriosVulnerables/static/adjunto/Sintesis_metodologica_general_catalogo_bbvv.pdf

NOTAS:

- (5) Viviendas Unifamiliares: Número de viviendas en edificios con uso predominantemente residencial que sólo tienen una vivienda.
- (6) Viviendas en edificios de Vivienda Plurifamiliar: Número de viviendas en edificios con uso predominantemente residencial que tienen más un inmueble. (El Censo de 2011 define Inmueble como: Unidad operativa usada en el cuaderno de recorrido del agente censal, que corresponde, según su uso, a una vivienda o un local. Cada inmueble se corresponde con una combinación diferente de los valores de planta y puerta).
- (7) Porcentaje de Población Extranjera: Porcentaje de personas de nacionalidad extranjera, respecto al total de población. (%)
- (8) Porcentaje de Población Extranjera menor de 15 años: Porcentaje de menores de 15 años de edad con nacionalidad extranjera, respecto al total de población menor de 15 años. (%)
- (9) Porcentaje de Población juvenil en paro: Porcentaje de la población de 16 a 29 años en situación de paro respecto al total de población activa de 16 a 29 años. (%)