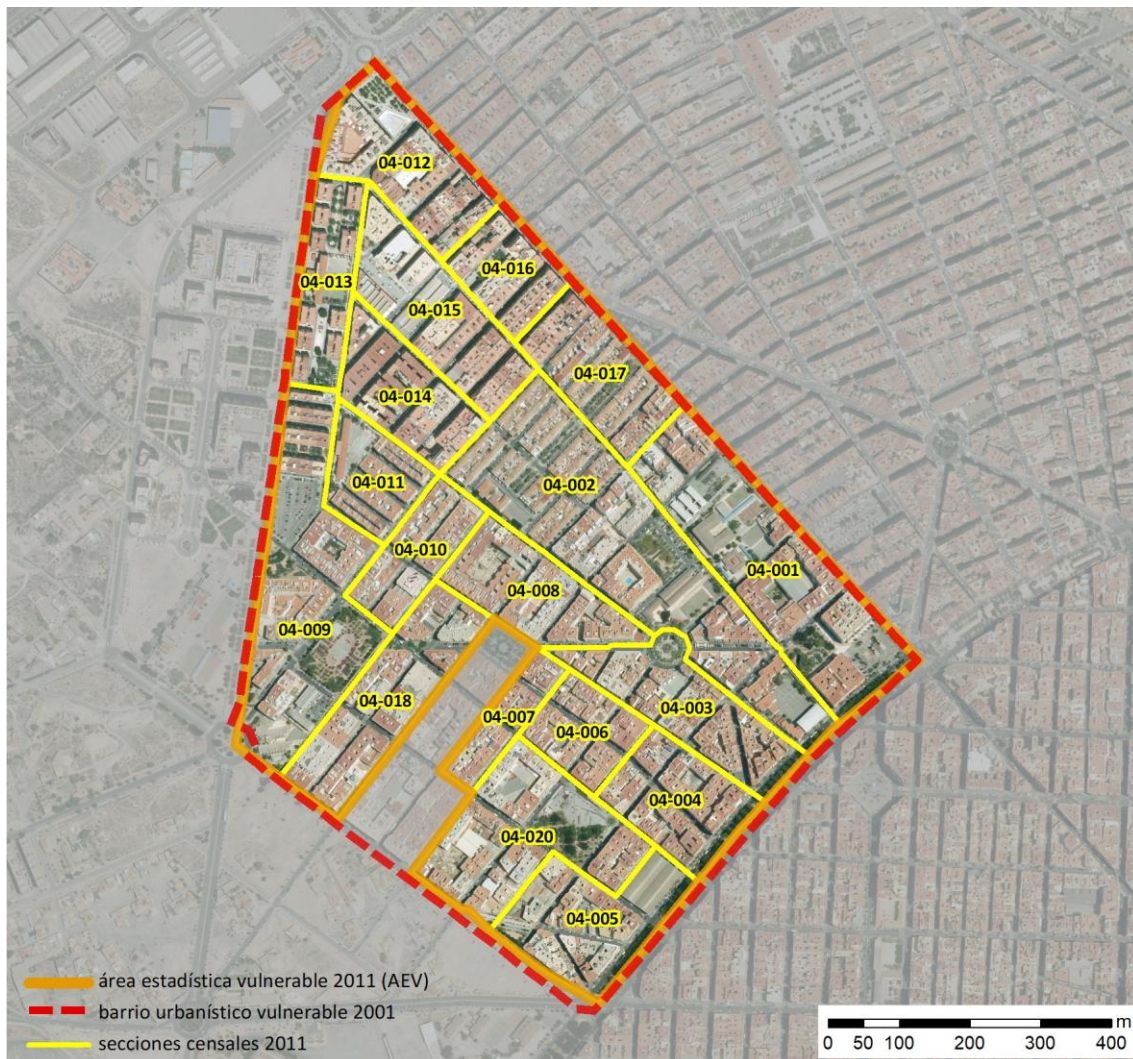


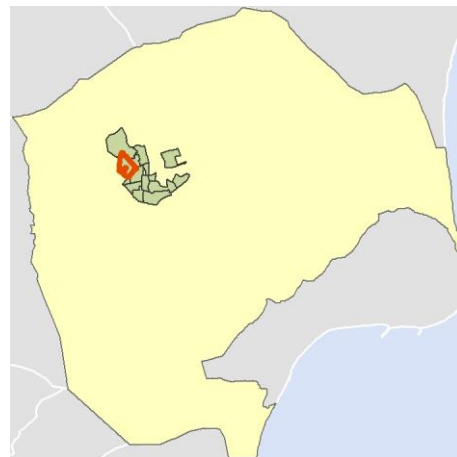
Ficha AEV (Área Estadística Vulnerable): 03065003



Localización en detalle del AEV

Datos básicos

Población del AEV	28.135
Viviendas	11.395
Densidad población (pob/Km ²)	43.485,72
Densidad vivienda (Viv/Ha)	176,12
Superficie (Ha)	64,70
Nº de secciones censales del AEV	19



Localización del AEV dentro del término municipal

Indicadores básicos de vulnerabilidad (IBVU)

	Valor del AEV	Valor de referencia de vulnerabilidad ⁽¹⁾
IBVU Estudios ⁽²⁾	20,11 %	16,38 %
IBVU Viviendas ⁽³⁾	13,30 %	17,50 %
IBVU Paro ⁽⁴⁾	s.d. %	42,33 %

(1) Valor que se ha tomado como referencia de vulnerabilidad para cada IBVU.

(2) IBVU Estudios: Porcentaje de población analfabeta y sin estudios de 16 años o más, sobre el total de población de 16 años o más.

(3) IBVU Vivienda: Porcentaje de viviendas familiares en edificios en estado ruinoso, malo o deficiente, sobre el total de viviendas familiares.

(4) IBVU Paro: Porcentaje de la población de 16 años o más en situación de paro, respecto al total de población activa de 16 años o más.

DATOS SOCIODEMOGRÁFICOS. Sección censal: 0306504001 AEV: 03065003

	Sección censal		AEV	
	Valores absolutos	%	Valores absolutos	%
Población (2011)				
Población total	2.060		28.135	
Población menor de 15 años	285	13,83	4.350	15,46
Población de 16 a 29 años	365	17,72	4.965	17,65
Población de 16 años y más	1.780	86,41	23.570	83,77
Población de 75 años y más	75	3,64	1.305	4,64
Población extranjera	215	10,44	s.d.	s.d.
Población extranjera menor de 15 años	55	19,30	s.d.	s.d.
Hogares (2011)				
Hogares	745		10.315	
Hogares unipersonales de mayores de 65 años	75	10,07	635	6,16
Hogares con un adulto y uno o más menores	35	4,70	455	4,41
Nivel educativo y situación laboral (2011)				
Población sin estudios	290	16,34	4.740	20,11
Población activa de 16 años o más	1.245	60,44	15.980	56,80
Población parada 16 años o más	520	41,77	s.d.	s.d.
Población activa de 16 a 29 años	290	79,45	3.510	70,69
Población parada de 16 a 29 años	195	67,24	s.d.	s.d.
Población ocupada	725	35,19	s.d.	s.d.
Población ocupada con carácter eventual	0	0,00	s.d.	s.d.
Población ocupada no cualificada	65	8,97	s.d.	s.d.
Edificación y vivienda (2011)				
Viviendas familiares	790		11.395	
Viviendas principales	745	94,30	10.315	90,52
Viviendas secundarias	50	6,33	s.d.	s.d.
Viviendas vacías	0	0,00	s.d.	s.d.
Viviendas unifamiliares (5)	0	0,00	310	2,72
Viviendas en edificios de vivienda plurifamiliar (6)	790	100,00	10.670	93,64
Viviendas con superficie menor de 30m ²	0	0,00	0	0,00
Viviendas sin cuarto de aseo con inodoro	0	0,00	75	0,66
Viviendas sin baño o ducha	0	0,00	70	0,61
Viviendas en edificios en estado ruinoso, malo o deficiente	10	1,27	1.515	13,30
Viviendas en edificios anteriores a 1940	0	0,00	s.d.	s.d.
Viviendas en edificios de 4 o más plantas	720	91,14	9.645	84,64
Viv. ppls. en edificios de 4 plantas o más sin ascensor	60	8,05	s.d.	s.d.
Viviendas principales con calefacción individual	s.d.	s.d.	s.d.	s.d.
Viviendas principales con calefacción colectiva	s.d.	s.d.	s.d.	s.d.
Viviendas principales sin calefacción	200	26,85	s.d.	s.d.
Superficie media útil por habitante (m ²)	40,27		35,70	

DATOS SOCIODEMOGRÁFICOS. Sección censal: 0306504002 AEV: 03065003

	Sección censal		AEV	
	Valores absolutos	%	Valores absolutos	%
Población (2011)				
Población total	2.220		28.135	
Población menor de 15 años	450	20,27	4.350	15,46
Población de 16 a 29 años	290	13,06	4.965	17,65
Población de 16 años y más	1.770	79,73	23.570	83,77
Población de 75 años y más	115	5,18	1.305	4,64
Población extranjera	215	9,68	s.d.	s.d.
Población extranjera menor de 15 años	45	10,00	s.d.	s.d.
Hogares (2011)				
Hogares	790		10.315	
Hogares unipersonales de mayores de 65 años	115	14,56	635	6,16
Hogares con un adulto y uno o más menores	45	5,70	455	4,41
Nivel educativo y situación laboral (2011)				
Población sin estudios	345	19,49	4.740	20,11
Población activa de 16 años o más	1.025	46,17	15.980	56,80
Población parada 16 años o más	380	37,07	s.d.	s.d.
Población activa de 16 a 29 años	145	50,00	3.510	70,69
Población parada de 16 a 29 años	s.d.	s.d.	s.d.	s.d.
Población ocupada	645	29,05	s.d.	s.d.
Población ocupada con carácter eventual	0	0,00	s.d.	s.d.
Población ocupada no cualificada	25	3,88	s.d.	s.d.
Edificación y vivienda (2011)				
Viviendas familiares	925		11.395	
Viviendas principales	790	85,41	10.315	90,52
Viviendas secundarias	45	4,86	s.d.	s.d.
Viviendas vacías	90	9,73	s.d.	s.d.
Viviendas unifamiliares (5)	150	16,22	310	2,72
Viviendas en edificios de vivienda plurifamiliar (6)	695	75,14	10.670	93,64
Viviendas con superficie menor de 30m ²	0	0,00	0	0,00
Viviendas sin cuarto de aseo con inodoro	0	0,00	75	0,66
Viviendas sin baño o ducha	0	0,00	70	0,61
Viviendas en edificios en estado ruinoso, malo o deficiente	210	22,70	1.515	13,30
Viviendas en edificios anteriores a 1940	155	19,62	s.d.	s.d.
Viviendas en edificios de 4 o más plantas	520	56,22	9.645	84,64
Viv. pples. en edificios de 4 plantas o más sin ascensor	315	39,87	s.d.	s.d.
Viviendas principales con calefacción individual	s.d.	s.d.	s.d.	s.d.
Viviendas principales con calefacción colectiva	s.d.	s.d.	s.d.	s.d.
Viviendas principales sin calefacción	s.d.	s.d.	s.d.	s.d.
Superficie media útil por habitante (m ²)	39,58		35,70	

DATOS SOCIODEMOGRÁFICOS. Sección censal: 0306504003 AEV: 03065003

	Sección censal		AEV	
	Valores absolutos	%	Valores absolutos	%
Población (2011)				
Población total	1.485		28.135	
Población menor de 15 años	285	19,19	4.350	15,46
Población de 16 a 29 años	260	17,51	4.965	17,65
Población de 16 años y más	1.195	80,47	23.570	83,77
Población de 75 años y más	0	0,00	1.305	4,64
Población extranjera	15	1,01	s.d.	s.d.
Población extranjera menor de 15 años	s.d.	s.d.	s.d.	s.d.
Hogares (2011)				
Hogares	570		10.315	
Hogares unipersonales de mayores de 65 años	15	2,63	635	6,16
Hogares con un adulto y uno o más menores	10	1,75	455	4,41
Nivel educativo y situación laboral (2011)				
Población sin estudios	140	11,67	4.740	20,11
Población activa de 16 años o más	755	50,84	15.980	56,80
Población parada 16 años o más	300	39,74	s.d.	s.d.
Población activa de 16 a 29 años	150	57,69	3.510	70,69
Población parada de 16 a 29 años	70	46,67	s.d.	s.d.
Población ocupada	455	30,64	s.d.	s.d.
Población ocupada con carácter eventual	15	3,30	s.d.	s.d.
Población ocupada no cualificada	50	10,99	s.d.	s.d.
Edificación y vivienda (2011)				
Viviendas familiares	670		11.395	
Viviendas principales	570	85,07	10.315	90,52
Viviendas secundarias	25	3,73	s.d.	s.d.
Viviendas vacías	75	11,19	s.d.	s.d.
Viviendas unifamiliares (5)	0	0,00	310	2,72
Viviendas en edificios de vivienda plurifamiliar (6)	545	81,34	10.670	93,64
Viviendas con superficie menor de 30m ²	0	0,00	0	0,00
Viviendas sin cuarto de aseo con inodoro	0	0,00	75	0,66
Viviendas sin baño o ducha	0	0,00	70	0,61
Viviendas en edificios en estado ruinoso, malo o deficiente	135	20,15	1.515	13,30
Viviendas en edificios anteriores a 1940	s.d.	s.d.	s.d.	s.d.
Viviendas en edificios de 4 o más plantas	550	82,09	9.645	84,64
Viv. pples. en edificios de 4 plantas o más sin ascensor	335	58,77	s.d.	s.d.
Viviendas principales con calefacción individual	s.d.	s.d.	s.d.	s.d.
Viviendas principales con calefacción colectiva	s.d.	s.d.	s.d.	s.d.
Viviendas principales sin calefacción	s.d.	s.d.	s.d.	s.d.
Superficie media útil por habitante (m ²)	40,61		35,70	

DATOS SOCIODEMOGRÁFICOS. Sección censal: 0306504004 AEV: 03065003

	Sección censal		AEV	
	Valores absolutos	%	Valores absolutos	%
Población (2011)				
Población total	1.240		28.135	
Población menor de 15 años	120	9,68	4.350	15,46
Población de 16 a 29 años	230	18,55	4.965	17,65
Población de 16 años y más	1.120	90,32	23.570	83,77
Población de 75 años y más	95	7,66	1.305	4,64
Población extranjera	90	7,26	s.d.	s.d.
Población extranjera menor de 15 años	s.d.	s.d.	s.d.	s.d.
Hogares (2011)				
Hogares	545		10.315	
Hogares unipersonales de mayores de 65 años	80	14,68	635	6,16
Hogares con un adulto y uno o más menores	25	4,59	455	4,41
Nivel educativo y situación laboral (2011)				
Población sin estudios	215	19,20	4.740	20,11
Población activa de 16 años o más	500	40,32	15.980	56,80
Población parada 16 años o más	200	40,00	s.d.	s.d.
Población activa de 16 a 29 años	115	50,00	3.510	70,69
Población parada de 16 a 29 años	s.d.	s.d.	s.d.	s.d.
Población ocupada	300	24,19	s.d.	s.d.
Población ocupada con carácter eventual	5	1,67	s.d.	s.d.
Población ocupada no cualificada	85	28,33	s.d.	s.d.
Edificación y vivienda (2011)				
Viviendas familiares	570		11.395	
Viviendas principales	545	95,61	10.315	90,52
Viviendas secundarias	10	1,75	s.d.	s.d.
Viviendas vacías	15	2,63	s.d.	s.d.
Viviendas unifamiliares (5)	0	0,00	310	2,72
Viviendas en edificios de vivienda plurifamiliar (6)	570	100,00	10.670	93,64
Viviendas con superficie menor de 30m ²	0	0,00	0	0,00
Viviendas sin cuarto de aseo con inodoro	25	4,59	75	0,66
Viviendas sin baño o ducha	25	4,59	70	0,61
Viviendas en edificios en estado ruinoso, malo o deficiente	0	0,00	1.515	13,30
Viviendas en edificios anteriores a 1940	0	0,00	s.d.	s.d.
Viviendas en edificios de 4 o más plantas	545	95,61	9.645	84,64
Viv. ppls. en edificios de 4 plantas o más sin ascensor	90	16,51	s.d.	s.d.
Viviendas principales con calefacción individual	s.d.	s.d.	s.d.	s.d.
Viviendas principales con calefacción colectiva	s.d.	s.d.	s.d.	s.d.
Viviendas principales sin calefacción	s.d.	s.d.	s.d.	s.d.
Superficie media útil por habitante (m ²)	45,97		35,70	

DATOS SOCIODEMOGRÁFICOS. Sección censal: 0306504005 AEV: 03065003

	Sección censal		AEV	
	Valores absolutos	%	Valores absolutos	%
Población (2011)				
Población total	1.440		28.135	
Población menor de 15 años	215	14,93	4.350	15,46
Población de 16 a 29 años	250	17,36	4.965	17,65
Población de 16 años y más	1.225	85,07	23.570	83,77
Población de 75 años y más	50	3,47	1.305	4,64
Población extranjera	55	3,82	s.d.	s.d.
Población extranjera menor de 15 años	s.d.	s.d.	s.d.	s.d.
Hogares (2011)				
Hogares	525		10.315	
Hogares unipersonales de mayores de 65 años	0	0,00	635	6,16
Hogares con un adulto y uno o más menores	35	6,67	455	4,41
Nivel educativo y situación laboral (2011)				
Población sin estudios	215	17,55	4.740	20,11
Población activa de 16 años o más	925	64,24	15.980	56,80
Población parada 16 años o más	410	44,32	s.d.	s.d.
Población activa de 16 a 29 años	195	78,00	3.510	70,69
Población parada de 16 a 29 años	105	53,85	s.d.	s.d.
Población ocupada	515	35,76	s.d.	s.d.
Población ocupada con carácter eventual	10	1,94	s.d.	s.d.
Población ocupada no cualificada	65	12,62	s.d.	s.d.
Edificación y vivienda (2011)				
Viviendas familiares	545		11.395	
Viviendas principales	525	96,33	10.315	90,52
Viviendas secundarias	0	0,00	s.d.	s.d.
Viviendas vacías	25	4,59	s.d.	s.d.
Viviendas unifamiliares (5)	20	3,67	310	2,72
Viviendas en edificios de vivienda plurifamiliar (6)	525	96,33	10.670	93,64
Viviendas con superficie menor de 30m ²	0	0,00	0	0,00
Viviendas sin cuarto de aseo con inodoro	0	0,00	75	0,66
Viviendas sin baño o ducha	0	0,00	70	0,61
Viviendas en edificios en estado ruinoso, malo o deficiente	0	0,00	1.515	13,30
Viviendas en edificios anteriores a 1940	0	0,00	s.d.	s.d.
Viviendas en edificios de 4 o más plantas	500	91,74	9.645	84,64
Viv. ppls. en edificios de 4 plantas o más sin ascensor	20	3,81	s.d.	s.d.
Viviendas principales con calefacción individual	s.d.	s.d.	s.d.	s.d.
Viviendas principales con calefacción colectiva	s.d.	s.d.	s.d.	s.d.
Viviendas principales sin calefacción	125	23,81	s.d.	s.d.
Superficie media útil por habitante (m ²)	34,06		35,70	

DATOS SOCIODEMOGRÁFICOS. Sección censal: 0306504006 AEV: 03065003

	Sección censal		AEV	
	Valores absolutos	%	Valores absolutos	%
Población (2011)				
Población total	1.050		28.135	
Población menor de 15 años	100	9,52	4.350	15,46
Población de 16 a 29 años	240	22,86	4.965	17,65
Población de 16 años y más	950	90,48	23.570	83,77
Población de 75 años y más	0	0,00	1.305	4,64
Población extranjera	s.d.	s.d.	s.d.	s.d.
Población extranjera menor de 15 años	s.d.	s.d.	s.d.	s.d.
Hogares (2011)				
Hogares	370		10.315	
Hogares unipersonales de mayores de 65 años	10	2,70	635	6,16
Hogares con un adulto y uno o más menores	0	0,00	455	4,41
Nivel educativo y situación laboral (2011)				
Población sin estudios	180	18,95	4.740	20,11
Población activa de 16 años o más	625	59,52	15.980	56,80
Población parada 16 años o más	325	52,00	s.d.	s.d.
Población activa de 16 a 29 años	160	66,67	3.510	70,69
Población parada de 16 a 29 años	55	34,38	s.d.	s.d.
Población ocupada	300	28,57	s.d.	s.d.
Población ocupada con carácter eventual	0	0,00	s.d.	s.d.
Población ocupada no cualificada	15	5,00	s.d.	s.d.
Edificación y vivienda (2011)				
Viviendas familiares	405		11.395	
Viviendas principales	370	91,36	10.315	90,52
Viviendas secundarias	15	3,70	s.d.	s.d.
Viviendas vacías	25	6,17	s.d.	s.d.
Viviendas unifamiliares (5)	0	0,00	310	2,72
Viviendas en edificios de vivienda plurifamiliar (6)	380	93,83	10.670	93,64
Viviendas con superficie menor de 30m ²	0	0,00	0	0,00
Viviendas sin cuarto de aseo con inodoro	0	0,00	75	0,66
Viviendas sin baño o ducha	0	0,00	70	0,61
Viviendas en edificios en estado ruinoso, malo o deficiente	0	0,00	1.515	13,30
Viviendas en edificios anteriores a 1940	s.d.	s.d.	s.d.	s.d.
Viviendas en edificios de 4 o más plantas	315	77,78	9.645	84,64
Viv. ppls. en edificios de 4 plantas o más sin ascensor	110	29,73	s.d.	s.d.
Viviendas principales con calefacción individual	s.d.	s.d.	s.d.	s.d.
Viviendas principales con calefacción colectiva	s.d.	s.d.	s.d.	s.d.
Viviendas principales sin calefacción	s.d.	s.d.	s.d.	s.d.
Superficie media útil por habitante (m ²)	36,64		35,70	

DATOS SOCIODEMOGRÁFICOS. Sección censal: 0306504007 AEV: 03065003

	Sección censal		AEV	
	Valores absolutos	%	Valores absolutos	%
Población (2011)				
Población total	895		28.135	
Población menor de 15 años	135	15,08	4.350	15,46
Población de 16 a 29 años	220	24,58	4.965	17,65
Población de 16 años y más	760	84,92	23.570	83,77
Población de 75 años y más	0	0,00	1.305	4,64
Población extranjera	215	24,02	s.d.	s.d.
Población extranjera menor de 15 años	s.d.	s.d.	s.d.	s.d.
Hogares (2011)				
Hogares	285		10.315	
Hogares unipersonales de mayores de 65 años	15	5,26	635	6,16
Hogares con un adulto y uno o más menores	10	3,51	455	4,41
Nivel educativo y situación laboral (2011)				
Población sin estudios	115	15,13	4.740	20,11
Población activa de 16 años o más	515	57,54	15.980	56,80
Población parada 16 años o más	265	51,46	s.d.	s.d.
Población activa de 16 a 29 años	160	72,73	3.510	70,69
Población parada de 16 a 29 años	70	43,75	s.d.	s.d.
Población ocupada	250	27,93	s.d.	s.d.
Población ocupada con carácter eventual	0	0,00	s.d.	s.d.
Población ocupada no cualificada	35	14,00	s.d.	s.d.
Edificación y vivienda (2011)				
Viviendas familiares	315		11.395	
Viviendas principales	285	90,48	10.315	90,52
Viviendas secundarias	s.d.	s.d.	s.d.	s.d.
Viviendas vacías	s.d.	s.d.	s.d.	s.d.
Viviendas unifamiliares (5)	0	0,00	310	2,72
Viviendas en edificios de vivienda plurifamiliar (6)	315	100,00	10.670	93,64
Viviendas con superficie menor de 30m ²	0	0,00	0	0,00
Viviendas sin cuarto de aseo con inodoro	0	0,00	75	0,66
Viviendas sin baño o ducha	0	0,00	70	0,61
Viviendas en edificios en estado ruinoso, malo o deficiente	30	9,52	1.515	13,30
Viviendas en edificios anteriores a 1940	s.d.	s.d.	s.d.	s.d.
Viviendas en edificios de 4 o más plantas	315	100,00	9.645	84,64
Viv. ppls. en edificios de 4 plantas o más sin ascensor	s.d.	s.d.	s.d.	s.d.
Viviendas principales con calefacción individual	s.d.	s.d.	s.d.	s.d.
Viviendas principales con calefacción colectiva	s.d.	s.d.	s.d.	s.d.
Viviendas principales sin calefacción	s.d.	s.d.	s.d.	s.d.
Superficie media útil por habitante (m ²)	31,68		35,70	

DATOS SOCIODEMOGRÁFICOS. Sección censal: 0306504008 AEV: 03065003

	Sección censal		AEV	
	Valores absolutos	%	Valores absolutos	%
Población (2011)				
Población total	1.490		28.135	
Población menor de 15 años	215	14,43	4.350	15,46
Población de 16 a 29 años	215	14,43	4.965	17,65
Población de 16 años y más	1.280	85,91	23.570	83,77
Población de 75 años y más	115	7,72	1.305	4,64
Población extranjera	210	14,09	s.d.	s.d.
Población extranjera menor de 15 años	110	51,16	s.d.	s.d.
Hogares (2011)				
Hogares	610		10.315	
Hogares unipersonales de mayores de 65 años	20	3,28	635	6,16
Hogares con un adulto y uno o más menores	20	3,28	455	4,41
Nivel educativo y situación laboral (2011)				
Población sin estudios	245	19,14	4.740	20,11
Población activa de 16 años o más	775	52,01	15.980	56,80
Población parada 16 años o más	350	45,16	s.d.	s.d.
Población activa de 16 a 29 años	110	51,16	3.510	70,69
Población parada de 16 a 29 años	s.d.	s.d.	s.d.	s.d.
Población ocupada	425	28,52	s.d.	s.d.
Población ocupada con carácter eventual	15	3,53	s.d.	s.d.
Población ocupada no cualificada	35	8,24	s.d.	s.d.
Edificación y vivienda (2011)				
Viviendas familiares	640		11.395	
Viviendas principales	610	95,31	10.315	90,52
Viviendas secundarias	0	0,00	s.d.	s.d.
Viviendas vacías	30	4,69	s.d.	s.d.
Viviendas unifamiliares (5)	0	0,00	310	2,72
Viviendas en edificios de vivienda plurifamiliar (6)	640	100,00	10.670	93,64
Viviendas con superficie menor de 30m ²	0	0,00	0	0,00
Viviendas sin cuarto de aseo con inodoro	0	0,00	75	0,66
Viviendas sin baño o ducha	10	1,64	70	0,61
Viviendas en edificios en estado ruinoso, malo o deficiente	0	0,00	1.515	13,30
Viviendas en edificios anteriores a 1940	0	0,00	s.d.	s.d.
Viviendas en edificios de 4 o más plantas	610	95,31	9.645	84,64
Viv. ppls. en edificios de 4 plantas o más sin ascensor	160	26,23	s.d.	s.d.
Viviendas principales con calefacción individual	s.d.	s.d.	s.d.	s.d.
Viviendas principales con calefacción colectiva	s.d.	s.d.	s.d.	s.d.
Viviendas principales sin calefacción	250	40,98	s.d.	s.d.
Superficie media útil por habitante (m ²)	36,51		35,70	

DATOS SOCIODEMOGRÁFICOS. Sección censal: 0306504009 AEV: 03065003

	Sección censal		AEV	
	Valores absolutos	%	Valores absolutos	%
Población (2011)				
Población total	2.395		28.135	
Población menor de 15 años	485	20,25	4.350	15,46
Población de 16 a 29 años	380	15,87	4.965	17,65
Población de 16 años y más	1.915	79,96	23.570	83,77
Población de 75 años y más	135	5,64	1.305	4,64
Población extranjera	225	9,39	s.d.	s.d.
Población extranjera menor de 15 años	75	15,46	s.d.	s.d.
Hogares (2011)				
Hogares	880		10.315	
Hogares unipersonales de mayores de 65 años	25	2,84	635	6,16
Hogares con un adulto y uno o más menores	55	6,25	455	4,41
Nivel educativo y situación laboral (2011)				
Población sin estudios	305	15,97	4.740	20,11
Población activa de 16 años o más	1.395	58,25	15.980	56,80
Población parada 16 años o más	555	39,78	s.d.	s.d.
Población activa de 16 a 29 años	270	71,05	3.510	70,69
Población parada de 16 a 29 años	160	59,26	s.d.	s.d.
Población ocupada	840	35,07	s.d.	s.d.
Población ocupada con carácter eventual	15	1,79	s.d.	s.d.
Población ocupada no cualificada	85	10,12	s.d.	s.d.
Edificación y vivienda (2011)				
Viviendas familiares	910		11.395	
Viviendas principales	880	96,70	10.315	90,52
Viviendas secundarias	30	3,30	s.d.	s.d.
Viviendas vacías	0	0,00	s.d.	s.d.
Viviendas unifamiliares (5)	0	0,00	310	2,72
Viviendas en edificios de vivienda plurifamiliar (6)	750	82,42	10.670	93,64
Viviendas con superficie menor de 30m ²	0	0,00	0	0,00
Viviendas sin cuarto de aseo con inodoro	15	1,70	75	0,66
Viviendas sin baño o ducha	15	1,70	70	0,61
Viviendas en edificios en estado ruinoso, malo o deficiente	235	25,82	1.515	13,30
Viviendas en edificios anteriores a 1940	0	0,00	s.d.	s.d.
Viviendas en edificios de 4 o más plantas	720	79,12	9.645	84,64
Viv. ppls. en edificios de 4 plantas o más sin ascensor	280	31,82	s.d.	s.d.
Viviendas principales con calefacción individual	s.d.	s.d.	s.d.	s.d.
Viviendas principales con calefacción colectiva	s.d.	s.d.	s.d.	s.d.
Viviendas principales sin calefacción	190	21,59	s.d.	s.d.
Superficie media útil por habitante (m ²)	32,30		35,70	

DATOS SOCIODEMOGRÁFICOS. Sección censal: 0306504010 AEV: 03065003

	Sección censal		AEV	
	Valores absolutos	%	Valores absolutos	%
Población (2011)				
Población total	1.205		28.135	
Población menor de 15 años	120	9,96	4.350	15,46
Población de 16 a 29 años	260	21,58	4.965	17,65
Población de 16 años y más	1.085	90,04	23.570	83,77
Población de 75 años y más	75	6,22	1.305	4,64
Población extranjera	95	7,88	s.d.	s.d.
Población extranjera menor de 15 años	20	16,67	s.d.	s.d.
Hogares (2011)				
Hogares	435		10.315	
Hogares unipersonales de mayores de 65 años	30	6,90	635	6,16
Hogares con un adulto y uno o más menores	10	2,30	455	4,41
Nivel educativo y situación laboral (2011)				
Población sin estudios	345	31,80	4.740	20,11
Población activa de 16 años o más	735	61,00	15.980	56,80
Población parada 16 años o más	270	36,73	s.d.	s.d.
Población activa de 16 a 29 años	235	90,38	3.510	70,69
Población parada de 16 a 29 años	100	42,55	s.d.	s.d.
Población ocupada	465	38,59	s.d.	s.d.
Población ocupada con carácter eventual	10	2,15	s.d.	s.d.
Población ocupada no cualificada	70	15,05	s.d.	s.d.
Edificación y vivienda (2011)				
Viviendas familiares	495		11.395	
Viviendas principales	435	87,88	10.315	90,52
Viviendas secundarias	30	6,06	s.d.	s.d.
Viviendas vacías	30	6,06	s.d.	s.d.
Viviendas unifamiliares (5)	0	0,00	310	2,72
Viviendas en edificios de vivienda plurifamiliar (6)	495	100,00	10.670	93,64
Viviendas con superficie menor de 30m ²	0	0,00	0	0,00
Viviendas sin cuarto de aseo con inodoro	0	0,00	75	0,66
Viviendas sin baño o ducha	0	0,00	70	0,61
Viviendas en edificios en estado ruinoso, malo o deficiente	80	16,16	1.515	13,30
Viviendas en edificios anteriores a 1940	s.d.	s.d.	s.d.	s.d.
Viviendas en edificios de 4 o más plantas	360	72,73	9.645	84,64
Viv. ppls. en edificios de 4 plantas o más sin ascensor	s.d.	s.d.	s.d.	s.d.
Viviendas principales con calefacción individual	s.d.	s.d.	s.d.	s.d.
Viviendas principales con calefacción colectiva	s.d.	s.d.	s.d.	s.d.
Viviendas principales sin calefacción	185	42,53	s.d.	s.d.
Superficie media útil por habitante (m ²)	34,92		35,70	

DATOS SOCIODEMOGRÁFICOS. Sección censal: 0306504011 AEV: 03065003

	Sección censal		AEV	
	Valores absolutos	%	Valores absolutos	%
Población (2011)				
Población total	845		28.135	
Población menor de 15 años	0	0,00	4.350	15,46
Población de 16 a 29 años	185	21,89	4.965	17,65
Población de 16 años y más	710	84,02	23.570	83,77
Población de 75 años y más	135	15,98	1.305	4,64
Población extranjera	s.d.	s.d.	s.d.	s.d.
Población extranjera menor de 15 años	s.d.	s.d.	s.d.	s.d.
Hogares (2011)				
Hogares	370		10.315	
Hogares unipersonales de mayores de 65 años	20	5,41	635	6,16
Hogares con un adulto y uno o más menores	0	0,00	455	4,41
Nivel educativo y situación laboral (2011)				
Población sin estudios	280	39,44	4.740	20,11
Población activa de 16 años o más	395	46,75	15.980	56,80
Población parada 16 años o más	s.d.	s.d.	s.d.	s.d.
Población activa de 16 a 29 años	185	100,00	3.510	70,69
Población parada de 16 a 29 años	s.d.	s.d.	s.d.	s.d.
Población ocupada	s.d.	s.d.	s.d.	s.d.
Población ocupada con carácter eventual	s.d.	s.d.	s.d.	s.d.
Población ocupada no cualificada	s.d.	s.d.	s.d.	s.d.
Edificación y vivienda (2011)				
Viviendas familiares	440		11.395	
Viviendas principales	370	84,09	10.315	90,52
Viviendas secundarias	s.d.	s.d.	s.d.	s.d.
Viviendas vacías	s.d.	s.d.	s.d.	s.d.
Viviendas unifamiliares (5)	0	0,00	310	2,72
Viviendas en edificios de vivienda plurifamiliar (6)	440	100,00	10.670	93,64
Viviendas con superficie menor de 30m ²	0	0,00	0	0,00
Viviendas sin cuarto de aseo con inodoro	0	0,00	75	0,66
Viviendas sin baño o ducha	0	0,00	70	0,61
Viviendas en edificios en estado ruinoso, malo o deficiente	170	38,64	1.515	13,30
Viviendas en edificios anteriores a 1940	100	27,03	s.d.	s.d.
Viviendas en edificios de 4 o más plantas	405	92,05	9.645	84,64
Viv. ppls. en edificios de 4 plantas o más sin ascensor	s.d.	s.d.	s.d.	s.d.
Viviendas principales con calefacción individual	s.d.	s.d.	s.d.	s.d.
Viviendas principales con calefacción colectiva	s.d.	s.d.	s.d.	s.d.
Viviendas principales sin calefacción	s.d.	s.d.	s.d.	s.d.
Superficie media útil por habitante (m ²)	33,85		35,70	

DATOS SOCIODEMOGRÁFICOS. Sección censal: 0306504012 AEV: 03065003

	Sección censal		AEV	
	Valores absolutos	%	Valores absolutos	%
Población (2011)				
Población total	2.035		28.135	
Población menor de 15 años	315	15,48	4.350	15,46
Población de 16 a 29 años	400	19,66	4.965	17,65
Población de 16 años y más	1.725	84,77	23.570	83,77
Población de 75 años y más	75	3,69	1.305	4,64
Población extranjera	620	30,47	s.d.	s.d.
Población extranjera menor de 15 años	90	28,57	s.d.	s.d.
Hogares (2011)				
Hogares	600		10.315	
Hogares unipersonales de mayores de 65 años	10	1,67	635	6,16
Hogares con un adulto y uno o más menores	25	4,17	455	4,41
Nivel educativo y situación laboral (2011)				
Población sin estudios	740	42,90	4.740	20,11
Población activa de 16 años o más	1.355	66,58	15.980	56,80
Población parada 16 años o más	715	52,77	s.d.	s.d.
Población activa de 16 a 29 años	325	81,25	3.510	70,69
Población parada de 16 a 29 años	190	58,46	s.d.	s.d.
Población ocupada	640	31,45	s.d.	s.d.
Población ocupada con carácter eventual	0	0,00	s.d.	s.d.
Población ocupada no cualificada	225	35,16	s.d.	s.d.
Edificación y vivienda (2011)				
Viviendas familiares	630		11.395	
Viviendas principales	600	95,24	10.315	90,52
Viviendas secundarias	10	1,59	s.d.	s.d.
Viviendas vacías	15	2,38	s.d.	s.d.
Viviendas unifamiliares (5)	0	0,00	310	2,72
Viviendas en edificios de vivienda plurifamiliar (6)	630	100,00	10.670	93,64
Viviendas con superficie menor de 30m ²	0	0,00	0	0,00
Viviendas sin cuarto de aseo con inodoro	0	0,00	75	0,66
Viviendas sin baño o ducha	0	0,00	70	0,61
Viviendas en edificios en estado ruinoso, malo o deficiente	25	3,97	1.515	13,30
Viviendas en edificios anteriores a 1940	0	0,00	s.d.	s.d.
Viviendas en edificios de 4 o más plantas	575	91,27	9.645	84,64
Viv. ppls. en edificios de 4 plantas o más sin ascensor	240	40,00	s.d.	s.d.
Viviendas principales con calefacción individual	s.d.	s.d.	s.d.	s.d.
Viviendas principales con calefacción colectiva	s.d.	s.d.	s.d.	s.d.
Viviendas principales sin calefacción	230	38,33	s.d.	s.d.
Superficie media útil por habitante (m ²)	29,41		35,70	

DATOS SOCIODEMOGRÁFICOS. Sección censal: 0306504013 AEV: 03065003

	Sección censal		AEV	
	Valores absolutos	%	Valores absolutos	%
Población (2011)				
Población total	715		28.135	
Población menor de 15 años	0	0,00	4.350	15,46
Población de 16 a 29 años	100	13,99	4.965	17,65
Población de 16 años y más	615	86,01	23.570	83,77
Población de 75 años y más	80	11,19	1.305	4,64
Población extranjera	55	7,69	s.d.	s.d.
Población extranjera menor de 15 años	s.d.	s.d.	s.d.	s.d.
Hogares (2011)				
Hogares	280		10.315	
Hogares unipersonales de mayores de 65 años	35	12,50	635	6,16
Hogares con un adulto y uno o más menores	20	7,14	455	4,41
Nivel educativo y situación laboral (2011)				
Población sin estudios	190	30,89	4.740	20,11
Población activa de 16 años o más	340	47,55	15.980	56,80
Población parada 16 años o más	s.d.	s.d.	s.d.	s.d.
Población activa de 16 a 29 años	90	90,00	3.510	70,69
Población parada de 16 a 29 años	s.d.	s.d.	s.d.	s.d.
Población ocupada	s.d.	s.d.	s.d.	s.d.
Población ocupada con carácter eventual	s.d.	s.d.	s.d.	s.d.
Población ocupada no cualificada	s.d.	s.d.	s.d.	s.d.
Edificación y vivienda (2011)				
Viviendas familiares	300		11.395	
Viviendas principales	280	93,33	10.315	90,52
Viviendas secundarias	s.d.	s.d.	s.d.	s.d.
Viviendas vacías	s.d.	s.d.	s.d.	s.d.
Viviendas unifamiliares (5)	0	0,00	310	2,72
Viviendas en edificios de vivienda plurifamiliar (6)	290	96,67	10.670	93,64
Viviendas con superficie menor de 30m ²	0	0,00	0	0,00
Viviendas sin cuarto de aseo con inodoro	20	7,14	75	0,66
Viviendas sin baño o ducha	20	7,14	70	0,61
Viviendas en edificios en estado ruinoso, malo o deficiente	240	80,00	1.515	13,30
Viviendas en edificios anteriores a 1940	0	0,00	s.d.	s.d.
Viviendas en edificios de 4 o más plantas	270	90,00	9.645	84,64
Viv. ppls. en edificios de 4 plantas o más sin ascensor	s.d.	s.d.	s.d.	s.d.
Viviendas principales con calefacción individual	s.d.	s.d.	s.d.	s.d.
Viviendas principales con calefacción colectiva	s.d.	s.d.	s.d.	s.d.
Viviendas principales sin calefacción	s.d.	s.d.	s.d.	s.d.
Superficie media útil por habitante (m ²)	31,47		35,70	

DATOS SOCIODEMOGRÁFICOS. Sección censal: 0306504014 AEV: 03065003

	Sección censal		AEV	
	Valores absolutos	%	Valores absolutos	%
Población (2011)				
Población total	1.450		28.135	
Población menor de 15 años	180	12,41	4.350	15,46
Población de 16 a 29 años	355	24,48	4.965	17,65
Población de 16 años y más	1.270	87,59	23.570	83,77
Población de 75 años y más	60	4,14	1.305	4,64
Población extranjera	25	1,72	s.d.	s.d.
Población extranjera menor de 15 años	s.d.	s.d.	s.d.	s.d.
Hogares (2011)				
Hogares	545		10.315	
Hogares unipersonales de mayores de 65 años	30	5,50	635	6,16
Hogares con un adulto y uno o más menores	45	8,26	455	4,41
Nivel educativo y situación laboral (2011)				
Población sin estudios	210	16,54	4.740	20,11
Población activa de 16 años o más	900	62,07	15.980	56,80
Población parada 16 años o más	370	41,11	s.d.	s.d.
Población activa de 16 a 29 años	265	74,65	3.510	70,69
Población parada de 16 a 29 años	130	49,06	s.d.	s.d.
Población ocupada	530	36,55	s.d.	s.d.
Población ocupada con carácter eventual	0	0,00	s.d.	s.d.
Población ocupada no cualificada	65	12,26	s.d.	s.d.
Edificación y vivienda (2011)				
Viviendas familiares	575		11.395	
Viviendas principales	545	94,78	10.315	90,52
Viviendas secundarias	5	0,87	s.d.	s.d.
Viviendas vacías	25	4,35	s.d.	s.d.
Viviendas unifamiliares (5)	0	0,00	310	2,72
Viviendas en edificios de vivienda plurifamiliar (6)	575	100,00	10.670	93,64
Viviendas con superficie menor de 30m ²	0	0,00	0	0,00
Viviendas sin cuarto de aseo con inodoro	0	0,00	75	0,66
Viviendas sin baño o ducha	0	0,00	70	0,61
Viviendas en edificios en estado ruinoso, malo o deficiente	35	6,09	1.515	13,30
Viviendas en edificios anteriores a 1940	0	0,00	s.d.	s.d.
Viviendas en edificios de 4 o más plantas	545	94,78	9.645	84,64
Viv. ppls. en edificios de 4 plantas o más sin ascensor	15	2,75	s.d.	s.d.
Viviendas principales con calefacción individual	s.d.	s.d.	s.d.	s.d.
Viviendas principales con calefacción colectiva	s.d.	s.d.	s.d.	s.d.
Viviendas principales sin calefacción	s.d.	s.d.	s.d.	s.d.
Superficie media útil por habitante (m ²)	33,71		35,70	

DATOS SOCIODEMOGRÁFICOS. Sección censal: 0306504015 AEV: 03065003

	Sección censal		AEV	
	Valores absolutos	%	Valores absolutos	%
Población (2011)				
Población total	935		28.135	
Población menor de 15 años	130	13,90	4.350	15,46
Población de 16 a 29 años	160	17,11	4.965	17,65
Población de 16 años y más	805	86,10	23.570	83,77
Población de 75 años y más	0	0,00	1.305	4,64
Población extranjera	15	1,60	s.d.	s.d.
Población extranjera menor de 15 años	s.d.	s.d.	s.d.	s.d.
Hogares (2011)				
Hogares	340		10.315	
Hogares unipersonales de mayores de 65 años	20	5,88	635	6,16
Hogares con un adulto y uno o más menores	10	2,94	455	4,41
Nivel educativo y situación laboral (2011)				
Población sin estudios	170	21,12	4.740	20,11
Población activa de 16 años o más	550	58,82	15.980	56,80
Población parada 16 años o más	210	38,18	s.d.	s.d.
Población activa de 16 a 29 años	75	46,88	3.510	70,69
Población parada de 16 a 29 años	s.d.	s.d.	s.d.	s.d.
Población ocupada	340	36,36	s.d.	s.d.
Población ocupada con carácter eventual	0	0,00	s.d.	s.d.
Población ocupada no cualificada	45	13,24	s.d.	s.d.
Edificación y vivienda (2011)				
Viviendas familiares	415		11.395	
Viviendas principales	340	81,93	10.315	90,52
Viviendas secundarias	20	4,82	s.d.	s.d.
Viviendas vacías	50	12,05	s.d.	s.d.
Viviendas unifamiliares (5)	0	0,00	310	2,72
Viviendas en edificios de vivienda plurifamiliar (6)	415	100,00	10.670	93,64
Viviendas con superficie menor de 30m ²	0	0,00	0	0,00
Viviendas sin cuarto de aseo con inodoro	0	0,00	75	0,66
Viviendas sin baño o ducha	0	0,00	70	0,61
Viviendas en edificios en estado ruinoso, malo o deficiente	0	0,00	1.515	13,30
Viviendas en edificios anteriores a 1940	0	0,00	s.d.	s.d.
Viviendas en edificios de 4 o más plantas	340	81,93	9.645	84,64
Viv. ppls. en edificios de 4 plantas o más sin ascensor	65	19,12	s.d.	s.d.
Viviendas principales con calefacción individual	s.d.	s.d.	s.d.	s.d.
Viviendas principales con calefacción colectiva	s.d.	s.d.	s.d.	s.d.
Viviendas principales sin calefacción	s.d.	s.d.	s.d.	s.d.
Superficie media útil por habitante (m ²)	39,95		35,70	

DATOS SOCIODEMOGRÁFICOS. Sección censal: 0306504016 AEV: 03065003

	Sección censal		AEV	
	Valores absolutos	%	Valores absolutos	%
Población (2011)				
Población total	1.285		28.135	
Población menor de 15 años	165	12,84	4.350	15,46
Población de 16 a 29 años	235	18,29	4.965	17,65
Población de 16 años y más	1.125	87,55	23.570	83,77
Población de 75 años y más	0	0,00	1.305	4,64
Población extranjera	90	7,00	s.d.	s.d.
Población extranjera menor de 15 años	20	12,12	s.d.	s.d.
Hogares (2011)				
Hogares	495		10.315	
Hogares unipersonales de mayores de 65 años	10	2,02	635	6,16
Hogares con un adulto y uno o más menores	0	0,00	455	4,41
Nivel educativo y situación laboral (2011)				
Población sin estudios	135	12,05	4.740	20,11
Población activa de 16 años o más	790	61,48	15.980	56,80
Población parada 16 años o más	330	41,77	s.d.	s.d.
Población activa de 16 a 29 años	195	82,98	3.510	70,69
Población parada de 16 a 29 años	90	46,15	s.d.	s.d.
Población ocupada	460	35,80	s.d.	s.d.
Población ocupada con carácter eventual	10	2,17	s.d.	s.d.
Población ocupada no cualificada	25	5,43	s.d.	s.d.
Edificación y vivienda (2011)				
Viviendas familiares	560		11.395	
Viviendas principales	495	88,39	10.315	90,52
Viviendas secundarias	40	7,14	s.d.	s.d.
Viviendas vacías	20	3,57	s.d.	s.d.
Viviendas unifamiliares (5)	0	0,00	310	2,72
Viviendas en edificios de vivienda plurifamiliar (6)	545	97,32	10.670	93,64
Viviendas con superficie menor de 30m ²	0	0,00	0	0,00
Viviendas sin cuarto de aseo con inodoro	0	0,00	75	0,66
Viviendas sin baño o ducha	0	0,00	70	0,61
Viviendas en edificios en estado ruinoso, malo o deficiente	195	34,82	1.515	13,30
Viviendas en edificios anteriores a 1940	s.d.	s.d.	s.d.	s.d.
Viviendas en edificios de 4 o más plantas	470	83,93	9.645	84,64
Viv. pples. en edificios de 4 plantas o más sin ascensor	190	38,38	s.d.	s.d.
Viviendas principales con calefacción individual	s.d.	s.d.	s.d.	s.d.
Viviendas principales con calefacción colectiva	s.d.	s.d.	s.d.	s.d.
Viviendas principales sin calefacción	s.d.	s.d.	s.d.	s.d.
Superficie media útil por habitante (m ²)	39,22		35,70	

DATOS SOCIODEMOGRÁFICOS. Sección censal: 0306504017 AEV: 03065003

	Sección censal		AEV	
	Valores absolutos	%	Valores absolutos	%
Población (2011)				
Población total	1.240		28.135	
Población menor de 15 años	195	15,73	4.350	15,46
Población de 16 a 29 años	155	12,50	4.965	17,65
Población de 16 años y más	1.045	84,27	23.570	83,77
Población de 75 años y más	145	11,69	1.305	4,64
Población extranjera	300	24,19	s.d.	s.d.
Población extranjera menor de 15 años	85	43,59	s.d.	s.d.
Hogares (2011)				
Hogares	495		10.315	
Hogares unipersonales de mayores de 65 años	60	12,12	635	6,16
Hogares con un adulto y uno o más menores	10	2,02	455	4,41
Nivel educativo y situación laboral (2011)				
Población sin estudios	210	20,10	4.740	20,11
Población activa de 16 años o más	740	59,68	15.980	56,80
Población parada 16 años o más	425	57,43	s.d.	s.d.
Población activa de 16 a 29 años	105	67,74	3.510	70,69
Población parada de 16 a 29 años	s.d.	s.d.	s.d.	s.d.
Población ocupada	315	25,40	s.d.	s.d.
Población ocupada con carácter eventual	10	3,17	s.d.	s.d.
Población ocupada no cualificada	30	9,52	s.d.	s.d.
Edificación y vivienda (2011)				
Viviendas familiares	600		11.395	
Viviendas principales	495	82,50	10.315	90,52
Viviendas secundarias	35	5,83	s.d.	s.d.
Viviendas vacías	70	11,67	s.d.	s.d.
Viviendas unifamiliares (5)	140	23,33	310	2,72
Viviendas en edificios de vivienda plurifamiliar (6)	460	76,67	10.670	93,64
Viviendas con superficie menor de 30m ²	0	0,00	0	0,00
Viviendas sin cuarto de aseo con inodoro	15	3,03	75	0,66
Viviendas sin baño o ducha	0	0,00	70	0,61
Viviendas en edificios en estado ruinoso, malo o deficiente	150	25,00	1.515	13,30
Viviendas en edificios anteriores a 1940	90	18,18	s.d.	s.d.
Viviendas en edificios de 4 o más plantas	395	65,83	9.645	84,64
Viv. ppls. en edificios de 4 plantas o más sin ascensor	s.d.	s.d.	s.d.	s.d.
Viviendas principales con calefacción individual	s.d.	s.d.	s.d.	s.d.
Viviendas principales con calefacción colectiva	s.d.	s.d.	s.d.	s.d.
Viviendas principales sin calefacción	s.d.	s.d.	s.d.	s.d.
Superficie media útil por habitante (m ²)	38,71		35,70	

DATOS SOCIODEMOGRÁFICOS. Sección censal: 0306504018

AEV: 03065003

Población (2011)	Sección censal		AEV	
	Valores absolutos	%	Valores absolutos	%
Población total	2.535		28.135	
Población menor de 15 años	650	25,64	4.350	15,46
Población de 16 a 29 años	415	16,37	4.965	17,65
Población de 16 años y más	1.885	74,36	23.570	83,77
Población de 75 años y más	65	2,56	1.305	4,64
Población extranjera	195	7,69	s.d.	s.d.
Población extranjera menor de 15 años	70	10,77	s.d.	s.d.
Hogares (2011)				
Hogares	835		10.315	
Hogares unipersonales de mayores de 65 años	35	4,19	635	6,16
Hogares con un adulto y uno o más menores	70	8,38	455	4,41
Nivel educativo y situación laboral (2011)				
Población sin estudios	180	9,55	4.740	20,11
Población activa de 16 años o más	1.410	55,62	15.980	56,80
Población parada 16 años o más	750	53,19	s.d.	s.d.
Población activa de 16 a 29 años	255	61,45	3.510	70,69
Población parada de 16 a 29 años	165	64,71	s.d.	s.d.
Población ocupada	660	26,04	s.d.	s.d.
Población ocupada con carácter eventual	0	0,00	s.d.	s.d.
Población ocupada no cualificada	100	15,15	s.d.	s.d.
Edificación y vivienda (2011)				
Viviendas familiares	890		11.395	
Viviendas principales	835	93,82	10.315	90,52
Viviendas secundarias	0	0,00	s.d.	s.d.
Viviendas vacías	55	6,18	s.d.	s.d.
Viviendas unifamiliares (5)	0	0,00	310	2,72
Viviendas en edificios de vivienda plurifamiliar (6)	890	100,00	10.670	93,64
Viviendas con superficie menor de 30m ²	0	0,00	0	0,00
Viviendas sin cuarto de aseo con inodoro	0	0,00	75	0,66
Viviendas sin baño o ducha	0	0,00	70	0,61
Viviendas en edificios en estado ruinoso, malo o deficiente	0	0,00	1.515	13,30
Viviendas en edificios anteriores a 1940	0	0,00	s.d.	s.d.
Viviendas en edificios de 4 o más plantas	890	100,00	9.645	84,64
Viv. ppls. en edificios de 4 plantas o más sin ascensor	60	7,19	s.d.	s.d.
Viviendas principales con calefacción individual	200	23,95	s.d.	s.d.
Viviendas principales con calefacción colectiva	s.d.	s.d.	s.d.	s.d.
Viviendas principales sin calefacción	185	22,16	s.d.	s.d.
Superficie media útil por habitante (m ²)	29,84		35,70	

DATOS SOCIODEMOGRÁFICOS. Sección censal: 0306504020 AEV: 03065003

	Sección censal		AEV	
	Valores absolutos	%	Valores absolutos	%
Población (2011)				
Población total	1.615		28.135	
Población menor de 15 años	305	18,89	4.350	15,46
Población de 16 a 29 años	250	15,48	4.965	17,65
Población de 16 años y más	1.310	81,11	23.570	83,77
Población de 75 años y más	85	5,26	1.305	4,64
Población extranjera	55	3,41	s.d.	s.d.
Población extranjera menor de 15 años	s.d.	s.d.	s.d.	s.d.
Hogares (2011)				
Hogares	600		10.315	
Hogares unipersonales de mayores de 65 años	30	5,00	635	6,16
Hogares con un adulto y uno o más menores	30	5,00	455	4,41
Nivel educativo y situación laboral (2011)				
Población sin estudios	230	17,56	4.740	20,11
Población activa de 16 años o más	1.005	62,23	15.980	56,80
Población parada 16 años o más	360	35,82	s.d.	s.d.
Población activa de 16 a 29 años	185	74,00	3.510	70,69
Población parada de 16 a 29 años	50	27,03	s.d.	s.d.
Población ocupada	645	39,94	s.d.	s.d.
Población ocupada con carácter eventual	25	3,88	s.d.	s.d.
Población ocupada no cualificada	105	16,28	s.d.	s.d.
Edificación y vivienda (2011)				
Viviendas familiares	720		11.395	
Viviendas principales	600	83,33	10.315	90,52
Viviendas secundarias	15	2,08	s.d.	s.d.
Viviendas vacías	100	13,89	s.d.	s.d.
Viviendas unifamiliares (5)	0	0,00	310	2,72
Viviendas en edificios de vivienda plurifamiliar (6)	720	100,00	10.670	93,64
Viviendas con superficie menor de 30m ²	0	0,00	0	0,00
Viviendas sin cuarto de aseo con inodoro	0	0,00	75	0,66
Viviendas sin baño o ducha	0	0,00	70	0,61
Viviendas en edificios en estado ruinoso, malo o deficiente	0	0,00	1.515	13,30
Viviendas en edificios anteriores a 1940	0	0,00	s.d.	s.d.
Viviendas en edificios de 4 o más plantas	600	83,33	9.645	84,64
Viv. ppls. en edificios de 4 plantas o más sin ascensor	120	20,00	s.d.	s.d.
Viviendas principales con calefacción individual	s.d.	s.d.	s.d.	s.d.
Viviendas principales con calefacción colectiva	s.d.	s.d.	s.d.	s.d.
Viviendas principales sin calefacción	170	28,33	s.d.	s.d.
Superficie media útil por habitante (m ²)	40,12		35,70	

INDICADORES DE VULNERABILIDAD AEV: 03065003

	AEV	Municipio	Comunidad Autónoma	España
Vulnerabilidad sociodemográfica				
% de población de 75 años y más años	4,64	6,62	8,10	8,71
% de hogares unipersonales de mayores de 65 años	6,16	7,79	9,78	9,45
% de hogares con un adulto y uno o más menores	4,41	6,37	5,07	4,83
% de población extranjera (7)	s.d.	10,87	15,14	11,26
% de población extranjera menor de 15 años (8)	s.d.	11,02	11,02	12,30
Vulnerabilidad socioeconómica				
% de población en paro (IBVU)	s.d.	40,56	33,39	29,64
% de población juvenil en paro (9)	s.d.	51,54	48,53	44,81
% de ocupados eventuales	s.d.	0,78	20,10	19,35
% de ocupados no cualificados	s.d.	11,01	11,59	11,03
% de población sin estudios (IBVU)	20,11	15,38	10,46	10,92
Vulnerabilidad residencial				
% de viviendas con una superficie menor de 30 m ²	0,00	0,25	0,15	0,28
Superficie media útil por habitante (m ²)	35,70	77,60	59,96	51,82
% de viviendas sin cuarto de aseo con inodoro	0,66	0,36	0,29	0,41
% de viviendas sin baño o ducha	0,61	0,44	0,29	0,37
% de viviendas en estado ruinoso, malo o deficiente (IBVU)	13,30	13,71	7,39	6,99
% de viviendas en edificios anteriores a 1940	s.d.	4,87	11,62	13,20
% de viv. ppales. en edificios de 4 o más plantas sin ascensor	s.d.	77,60	26,43	25,50
% de viviendas principales sin calefacción	s.d.	31,21	70,11	43,14

Definiciones y Síntesis Metodológica

ESTE CATÁLOGO REFERIDO A 2011 SÓLO IDENTIFICA ÁREAS ESTADÍSTICAS VULNERABLES (AEV), NO BARRIOS VULNERABLES

ÁREA ESTADÍSTICA VULNERABLE (AEV):

Agrupación de secciones censales colindantes y de cierta homogeneidad urbanística, de entre 3.500 y 15.000 habitantes en las que, al menos, uno de los tres Indicadores Básicos de Vulnerabilidad Urbana (IBVU Estudios, IBVU Vivienda o IBVU Paro) del conjunto supera el valor establecido como referencia de vulnerabilidad.

- IBVU Estudios: Porcentaje de población analfabeta y sin estudios de 16 años o más, sobre el total de población de 16 años o más. Valor de referencia de vulnerabilidad (2011): 16,38%.

- IBVU Vivienda: Porcentaje de viviendas familiares (principales, secundarias, vacías) en edificios en estado ruinoso, malo o deficiente, sobre el total de viviendas familiares (principales, secundarias, vacías). Valor de referencia de vulnerabilidad (2011): 17,50 %.

- IBVU Paro: Porcentaje de la población de 16 años o más en situación de paro, respecto al total de población activa de 16 años o más. Valor de referencia de vulnerabilidad (2011): 42,33 %.

Las Áreas Estadísticas Vulnerables (AEV) son el resultado de un análisis detallado de los tres Indicadores Básicos de Vulnerabilidad Urbana (IBVU) sobre las secciones censales, realizado en gabinete, teniendo en cuenta el soporte urbano real, y por tanto definiendo continuidades, delimitando barreras y realizando, dentro de lo que permite la fotografía aérea, un primer análisis de la homogeneidad morfológica de los espacios.

BARRIO VULNERABLE (BV) (Sólo 2001):

Se entiende por Barrio Vulnerable (BV) un conjunto urbano de cierta homogeneidad y continuidad urbanística, delimitado partiendo siempre de un Área Estadística Vulnerable (AEV), pero perfilando esta delimitación estadística en base a los 3 IBVU mencionados desde el punto de vista urbanístico, buscando por tanto una mayor correspondencia con los tejidos morfológicos de las ciudades. La delimitación de Barrios Vulnerables se realizó sólo en el Catálogo de 2001, partiendo de las Áreas Estadísticas Vulnerables previamente identificadas en 2001, perfilando su delimitación con trabajo de campo y la información aportada por los técnicos municipales contactados en cada Ayuntamiento, quedando definida la delimitación de cada BV en función de estos datos. El Catálogo de 2001 incluía, para cada uno de estos BV una "Descripción Urbanística", que trataba de reflejar su realidad actual tanto urbana como social.

El presente Catálogo de 2011 sólo contempla la delimitación de AEV de 2011, sin que se haya realizado la delimitación de BV ni las correspondientes fichas de "Descripción Urbanística" de 2011. No obstante, y para comparar la evolución de los BV identificados en 2001, en la ficha de cada AEV de 2011 se recoge la delimitación de BV de 2001, si hubiera coincidencia aproximada.

SÍNTESIS METODOLÓGICA (2011):

El cuerpo de estudio del Catálogo de Barrios Vulnerables de 2011 sigue el criterio establecido en los Catálogos anteriores: centrándose en los municipios mayores de 50.000 habitantes y capitales de provincia. De este modo, el ámbito de análisis del Catálogo de 2011 cuenta con un total de 147 ciudades, 8 más que en el Catálogo de 2001 y 30 más que en el Catálogo de 1991.

Los trabajos del Catálogo de 2011, siguen la misma metodología que los de 1991, 2001, y 2006, con la única particularidad de que sólo identifican las Áreas Estadísticas Vulnerables, sin realizar el análisis urbanístico detallado que permitía identificar a partir de ellas los Barrios Vulnerables.

Para su desarrollo se ha partido del análisis de la evolución de los Barrios Vulnerables identificados en 2001, viendo primero si seguían o no siendo vulnerables en el año 2011. Posteriormente, se han identificado las nuevas Áreas Estadísticas Vulnerables no coincidentes con Barrios Vulnerables identificados en el Catálogo de 2001, incluyendo también las ciudades que no contaban con Barrios Vulnerables en 2001.

Una vez identificadas las secciones censales que, en cada una de las fechas de estudio, superan los umbrales de referencia (para uno o varios de los 3 Indicadores Básicos de Vulnerabilidad Urbana IBVU), se procede a agrupar estas secciones en Áreas Estadísticas Vulnerables (AEV).

La metodología detallada completa puede consultarse en:

http://www.fomento.gob.es/MFOM.BarriosVulnerables/static/adjunto/Sintesis_metodologica_general_catalogo_bbv.pdf

NOTAS:

- (5) Viviendas Unifamiliares: Número de viviendas en edificios con uso predominantemente residencial que sólo tienen una vivienda.
- (6) Viviendas en edificios de Vivienda Plurifamiliar: Número de viviendas en edificios con uso predominantemente residencial que tienen más un inmueble. (El Censo de 2011 define Inmueble como: Unidad operativa usada en el cuaderno de recorrido del agente censal, que corresponde, según su uso, a una vivienda o un local. Cada inmueble se corresponde con una combinación diferente de los valores de planta y puerta).
- (7) Porcentaje de Población Extranjera: Porcentaje de personas de nacionalidad extranjera, respecto al total de población. (%)
- (8) Porcentaje de Población Extranjera menor de 15 años: Porcentaje de menores de 15 años de edad con nacionalidad extranjera, respecto al total de población menor de 15 años. (%)
- (9) Porcentaje de Población juvenil en paro: Porcentaje de la población de 16 a 29 años en situación de paro respecto al total de población activa de 16 a 29 años. (%)