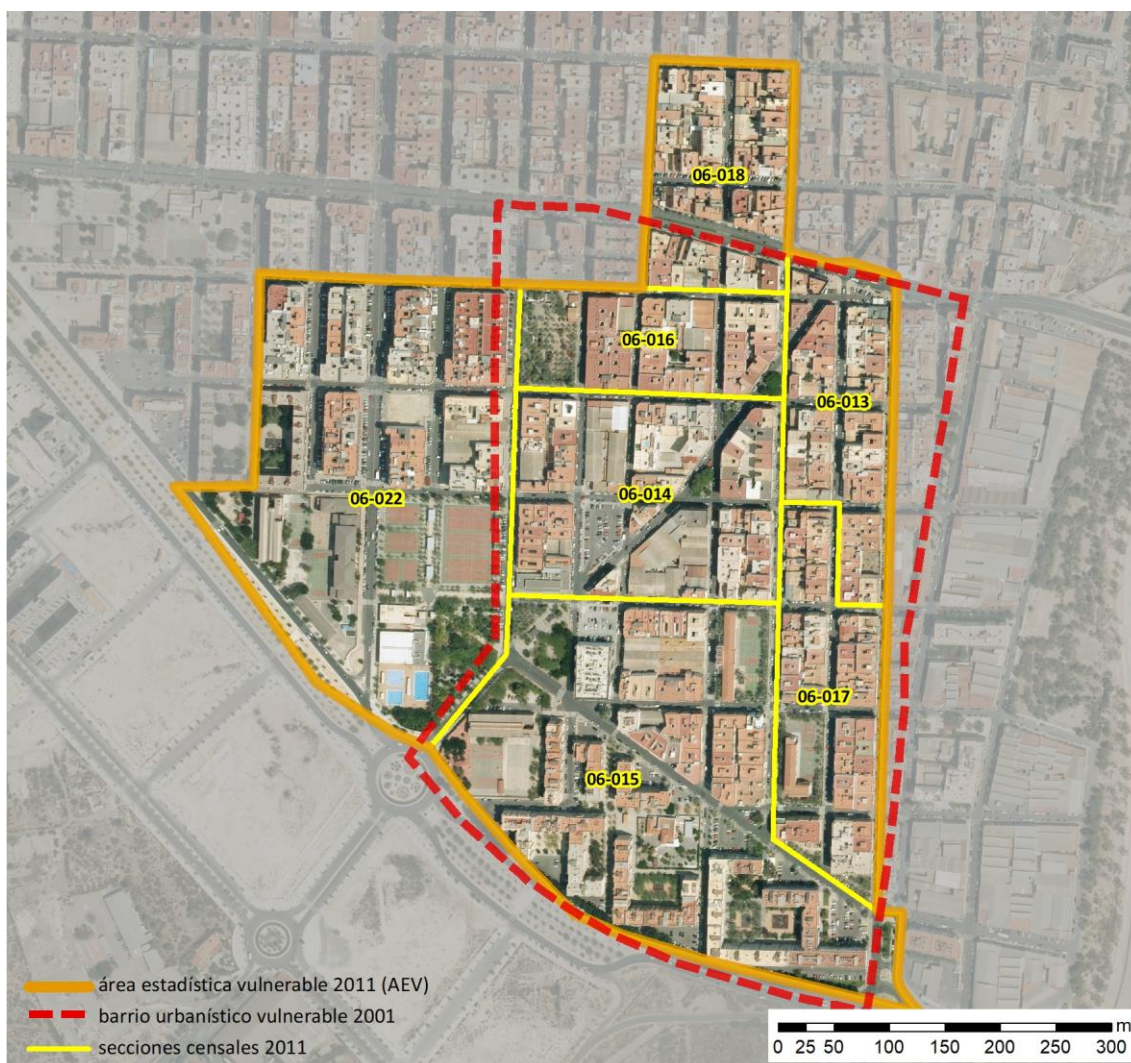


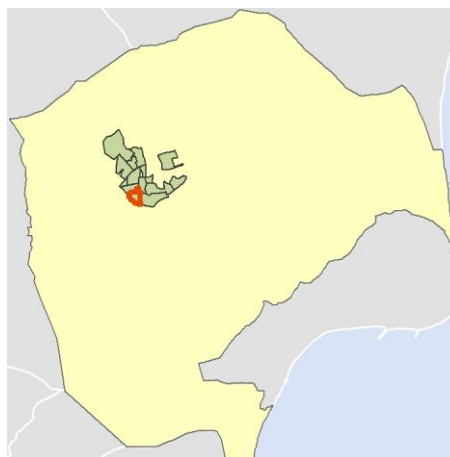
Ficha AEV (Área Estadística Vulnerable): 03065005



Localización en detalle del AEV

Datos básicos

Población del AEV	9.705
Viviendas	3.950
Densidad población (pob/Km ²)	29.611,31
Densidad vivienda (Viv/Ha)	120,52
Superficie (Ha)	32,77
Nº de secciones censales del AEV	7



Localización del AEV dentro del término municipal

Indicadores básicos de vulnerabilidad (IBVU)

	Valor del AEV	Valor de referencia de vulnerabilidad ⁽¹⁾
IBVU Estudios ⁽²⁾	11,99 %	16,38 %
IBVU Viviendas ⁽³⁾	7,59 %	17,50 %
IBVU Paro ⁽⁴⁾	45,40 %	42,33 %

(1) Valor que se ha tomado como referencia de vulnerabilidad para cada IBVU.

(2) IBVU Estudios: Porcentaje de población analfabeta y sin estudios de 16 años o más, sobre el total de población de 16 años o más.

(3) IBVU Vivienda: Porcentaje de viviendas familiares en edificios en estado ruinoso, malo o deficiente, sobre el total de viviendas familiares.

(4) IBVU Paro: Porcentaje de la población de 16 años o más en situación de paro, respecto al total de población activa de 16 años o más.

DATOS SOCIODEMOGRÁFICOS. Sección censal: 0306506013

AEV: 03065005

	Sección censal		AEV	
	Valores absolutos	%	Valores absolutos	%
Población (2011)				
Población total	1.170		9.705	
Población menor de 15 años	170	14,53	1.995	20,56
Población de 16 a 29 años	245	20,94	1.650	17,00
Población de 16 años y más	1.000	85,47	7.675	79,08
Población de 75 años y más	0	0,00	175	1,80
Población extranjera	115	9,83	905	9,33
Población extranjera menor de 15 años	20	11,76	s.d.	s.d.
Hogares (2011)				
Hogares	510		3.510	
Hogares unipersonales de mayores de 65 años	10	1,96	135	3,85
Hogares con un adulto y uno o más menores	45	8,82	255	7,26
Nivel educativo y situación laboral (2011)				
Población sin estudios	95	9,50	920	11,99
Población activa de 16 años o más	750	64,10	5.440	56,05
Población parada 16 años o más	400	53,33	2.470	45,40
Población activa de 16 a 29 años	190	77,55	1.015	61,52
Población parada de 16 a 29 años	115	60,53	s.d.	s.d.
Población ocupada	350	29,91	2.970	30,60
Población ocupada con carácter eventual	0	0,00	5	0,17
Población ocupada no cualificada	15	4,29	335	11,28
Edificación y vivienda (2011)				
Viviendas familiares	535		3.950	
Viviendas principales	510	95,33	3.510	88,86
Viviendas secundarias	10	1,87	s.d.	s.d.
Viviendas vacías	10	1,87	s.d.	s.d.
Viviendas unifamiliares (5)	0	0,00	175	4,43
Viviendas en edificios de vivienda plurifamiliar (6)	500	93,46	3.740	94,68
Viviendas con superficie menor de 30m ²	0	0,00	0	0,00
Viviendas sin cuarto de aseo con inodoro	0	0,00	0	0,00
Viviendas sin baño o ducha	0	0,00	0	0,00
Viviendas en edificios en estado ruinoso, malo o deficiente	105	19,63	300	7,59
Viviendas en edificios anteriores a 1940	s.d.	s.d.	s.d.	s.d.
Viviendas en edificios de 4 o más plantas	455	85,05	3.295	83,42
Viv. ppls. en edificios de 4 plantas o más sin ascensor	105	20,59	s.d.	s.d.
Viviendas principales con calefacción individual	s.d.	s.d.	s.d.	s.d.
Viviendas principales con calefacción colectiva	s.d.	s.d.	s.d.	s.d.
Viviendas principales sin calefacción	s.d.	s.d.	s.d.	s.d.
Superficie media útil por habitante (m ²)	38,87		36,05	

DATOS SOCIODEMOGRÁFICOS. Sección censal: 0306506014 AEV: 03065005

Población (2011)	Sección censal		AEV	
	Valores absolutos	%	Valores absolutos	%
Población total	1.225		9.705	
Población menor de 15 años	200	16,33	1.995	20,56
Población de 16 a 29 años	295	24,08	1.650	17,00
Población de 16 años y más	1.025	83,67	7.675	79,08
Población de 75 años y más	75	6,12	175	1,80
Población extranjera	35	2,86	905	9,33
Población extranjera menor de 15 años	s.d.	s.d.	s.d.	s.d.
Hogares (2011)				
Hogares	490		3.510	
Hogares unipersonales de mayores de 65 años	0	0,00	135	3,85
Hogares con un adulto y uno o más menores	40	8,16	255	7,26
Nivel educativo y situación laboral (2011)				
Población sin estudios	185	18,05	920	11,99
Población activa de 16 años o más	630	51,43	5.440	56,05
Población parada 16 años o más	280	44,44	2.470	45,40
Población activa de 16 a 29 años	150	50,85	1.015	61,52
Población parada de 16 a 29 años	75	50,00	s.d.	s.d.
Población ocupada	350	28,57	2.970	30,60
Población ocupada con carácter eventual	5	1,43	5	0,17
Población ocupada no cualificada	5	1,43	335	11,28
Edificación y vivienda (2011)				
Viviendas familiares	575		3.950	
Viviendas principales	490	85,22	3.510	88,86
Viviendas secundarias	10	1,74	s.d.	s.d.
Viviendas vacías	75	13,04	s.d.	s.d.
Viviendas unifamiliares (5)	70	12,17	175	4,43
Viviendas en edificios de vivienda plurifamiliar (6)	505	87,83	3.740	94,68
Viviendas con superficie menor de 30m ²	0	0,00	0	0,00
Viviendas sin cuarto de aseo con inodoro	0	0,00	0	0,00
Viviendas sin baño o ducha	0	0,00	0	0,00
Viviendas en edificios en estado ruinoso, malo o deficiente	40	6,96	300	7,59
Viviendas en edificios anteriores a 1940	s.d.	s.d.	s.d.	s.d.
Viviendas en edificios de 4 o más plantas	470	81,74	3.295	83,42
Viv. ppls. en edificios de 4 plantas o más sin ascensor	s.d.	s.d.	s.d.	s.d.
Viviendas principales con calefacción individual	s.d.	s.d.	s.d.	s.d.
Viviendas principales con calefacción colectiva	s.d.	s.d.	s.d.	s.d.
Viviendas principales sin calefacción	165	33,67	s.d.	s.d.
Superficie media útil por habitante (m ²)	42,24		36,05	

DATOS SOCIODEMOGRÁFICOS. Sección censal: 0306506015 AEV: 03065005

	Sección censal		AEV	
	Valores absolutos	%	Valores absolutos	%
Población (2011)				
Población total	2.175		9.705	
Población menor de 15 años	630	28,97	1.995	20,56
Población de 16 a 29 años	235	10,80	1.650	17,00
Población de 16 años y más	1.550	71,26	7.675	79,08
Población de 75 años y más	0	0,00	175	1,80
Población extranjera	210	9,66	905	9,33
Población extranjera menor de 15 años	s.d.	s.d.	s.d.	s.d.
Hogares (2011)				
Hogares	730		3.510	
Hogares unipersonales de mayores de 65 años	55	7,53	135	3,85
Hogares con un adulto y uno o más menores	60	8,22	255	7,26
Nivel educativo y situación laboral (2011)				
Población sin estudios	165	10,68	920	11,99
Población activa de 16 años o más	1.245	57,24	5.440	56,05
Población parada 16 años o más	570	45,78	2.470	45,40
Población activa de 16 a 29 años	140	59,57	1.015	61,52
Población parada de 16 a 29 años	70	50,00	s.d.	s.d.
Población ocupada	675	31,03	2.970	30,60
Población ocupada con carácter eventual	0	0,00	5	0,17
Población ocupada no cualificada	110	16,30	335	11,28
Edificación y vivienda (2011)				
Viviendas familiares	895		3.950	
Viviendas principales	730	81,56	3.510	88,86
Viviendas secundarias	30	3,35	s.d.	s.d.
Viviendas vacías	140	15,64	s.d.	s.d.
Viviendas unifamiliares (5)	25	2,79	175	4,43
Viviendas en edificios de vivienda plurifamiliar (6)	870	97,21	3.740	94,68
Viviendas con superficie menor de 30m ²	0	0,00	0	0,00
Viviendas sin cuarto de aseo con inodoro	0	0,00	0	0,00
Viviendas sin baño o ducha	0	0,00	0	0,00
Viviendas en edificios en estado ruinoso, malo o deficiente	0	0,00	300	7,59
Viviendas en edificios anteriores a 1940	0	0,00	s.d.	s.d.
Viviendas en edificios de 4 o más plantas	870	97,21	3.295	83,42
Viv. ppls. en edificios de 4 plantas o más sin ascensor	175	23,97	s.d.	s.d.
Viviendas principales con calefacción individual	s.d.	s.d.	s.d.	s.d.
Viviendas principales con calefacción colectiva	s.d.	s.d.	s.d.	s.d.
Viviendas principales sin calefacción	160	21,92	s.d.	s.d.
Superficie media útil por habitante (m ²)	37,03		36,05	

DATOS SOCIODEMOGRÁFICOS. Sección censal: 0306506016 AEV: 03065005

	Sección censal		AEV	
	Valores absolutos	%	Valores absolutos	%
Población (2011)				
Población total	940		9.705	
Población menor de 15 años	0	0,00	1.995	20,56
Población de 16 a 29 años	245	26,06	1.650	17,00
Población de 16 años y más	895	95,21	7.675	79,08
Población de 75 años y más	0	0,00	175	1,80
Población extranjera	60	6,38	905	9,33
Población extranjera menor de 15 años	s.d.	s.d.	s.d.	s.d.
Hogares (2011)				
Hogares	385		3.510	
Hogares unipersonales de mayores de 65 años	20	5,19	135	3,85
Hogares con un adulto y uno o más menores	55	14,29	255	7,26
Nivel educativo y situación laboral (2011)				
Población sin estudios	195	21,79	920	11,99
Población activa de 16 años o más	570	60,64	5.440	56,05
Población parada 16 años o más	325	57,02	2.470	45,40
Población activa de 16 a 29 años	130	53,06	1.015	61,52
Población parada de 16 a 29 años	s.d.	s.d.	s.d.	s.d.
Población ocupada	245	26,06	2.970	30,60
Población ocupada con carácter eventual	0	0,00	5	0,17
Población ocupada no cualificada	15	6,12	335	11,28
Edificación y vivienda (2011)				
Viviendas familiares	410		3.950	
Viviendas principales	385	93,90	3.510	88,86
Viviendas secundarias	s.d.	s.d.	s.d.	s.d.
Viviendas vacías	s.d.	s.d.	s.d.	s.d.
Viviendas unifamiliares (5)	0	0,00	175	4,43
Viviendas en edificios de vivienda plurifamiliar (6)	410	100,00	3.740	94,68
Viviendas con superficie menor de 30m ²	0	0,00	0	0,00
Viviendas sin cuarto de aseo con inodoro	0	0,00	0	0,00
Viviendas sin baño o ducha	0	0,00	0	0,00
Viviendas en edificios en estado ruinoso, malo o deficiente	25	6,10	300	7,59
Viviendas en edificios anteriores a 1940	s.d.	s.d.	s.d.	s.d.
Viviendas en edificios de 4 o más plantas	385	93,90	3.295	83,42
Viv. ppls. en edificios de 4 plantas o más sin ascensor	45	11,69	s.d.	s.d.
Viviendas principales con calefacción individual	s.d.	s.d.	s.d.	s.d.
Viviendas principales con calefacción colectiva	s.d.	s.d.	s.d.	s.d.
Viviendas principales sin calefacción	s.d.	s.d.	s.d.	s.d.
Superficie media útil por habitante (m ²)	41,44		36,05	

DATOS SOCIODEMOGRÁFICOS. Sección censal: 0306506017 AEV: 03065005

Población (2011)	Sección censal		AEV	
	Valores absolutos	%	Valores absolutos	%
Población total	975		9.705	
Población menor de 15 años	200	20,51	1.995	20,56
Población de 16 a 29 años	120	12,31	1.650	17,00
Población de 16 años y más	780	80,00	7.675	79,08
Población de 75 años y más	0	0,00	175	1,80
Población extranjera	15	1,54	905	9,33
Población extranjera menor de 15 años	s.d.	s.d.	s.d.	s.d.
Hogares (2011)				
Hogares	345		3.510	
Hogares unipersonales de mayores de 65 años	15	4,35	135	3,85
Hogares con un adulto y uno o más menores	20	5,80	255	7,26
Nivel educativo y situación laboral (2011)				
Población sin estudios	85	10,97	920	11,99
Población activa de 16 años o más	520	53,33	5.440	56,05
Población parada 16 años o más	195	37,50	2.470	45,40
Población activa de 16 a 29 años	75	62,50	1.015	61,52
Población parada de 16 a 29 años	s.d.	s.d.	s.d.	s.d.
Población ocupada	325	33,33	2.970	30,60
Población ocupada con carácter eventual	0	0,00	5	0,17
Población ocupada no cualificada	70	21,54	335	11,28
Edificación y vivienda (2011)				
Viviendas familiares	415		3.950	
Viviendas principales	345	83,13	3.510	88,86
Viviendas secundarias	s.d.	s.d.	s.d.	s.d.
Viviendas vacías	s.d.	s.d.	s.d.	s.d.
Viviendas unifamiliares (5)	70	16,87	175	4,43
Viviendas en edificios de vivienda plurifamiliar (6)	345	83,13	3.740	94,68
Viviendas con superficie menor de 30m ²	0	0,00	0	0,00
Viviendas sin cuarto de aseo con inodoro	0	0,00	0	0,00
Viviendas sin baño o ducha	0	0,00	0	0,00
Viviendas en edificios en estado ruinoso, malo o deficiente	75	18,07	300	7,59
Viviendas en edificios anteriores a 1940	s.d.	s.d.	s.d.	s.d.
Viviendas en edificios de 4 o más plantas	230	55,42	3.295	83,42
Viv. ppls. en edificios de 4 plantas o más sin ascensor	s.d.	s.d.	s.d.	s.d.
Viviendas principales con calefacción individual	s.d.	s.d.	s.d.	s.d.
Viviendas principales con calefacción colectiva	s.d.	s.d.	s.d.	s.d.
Viviendas principales sin calefacción	s.d.	s.d.	s.d.	s.d.
Superficie media útil por habitante (m ²)	38,31		36,05	

DATOS SOCIODEMOGRÁFICOS. Sección censal: 0306506018

AEV: 03065005

	Sección censal		AEV	
	Valores absolutos	%	Valores absolutos	%
Población (2011)				
Población total	820		9.705	
Población menor de 15 años	150	18,29	1.995	20,56
Población de 16 a 29 años	150	18,29	1.650	17,00
Población de 16 años y más	670	81,71	7.675	79,08
Población de 75 años y más	100	12,20	175	1,80
Población extranjera	65	7,93	905	9,33
Población extranjera menor de 15 años	20	13,33	s.d.	s.d.
Hogares (2011)				
Hogares	310		3.510	
Hogares unipersonales de mayores de 65 años	25	8,06	135	3,85
Hogares con un adulto y uno o más menores	0	0,00	255	7,26
Nivel educativo y situación laboral (2011)				
Población sin estudios	105	15,67	920	11,99
Población activa de 16 años o más	430	52,44	5.440	56,05
Población parada 16 años o más	220	51,16	2.470	45,40
Población activa de 16 a 29 años	105	70,00	1.015	61,52
Población parada de 16 a 29 años	s.d.	s.d.	s.d.	s.d.
Población ocupada	210	25,61	2.970	30,60
Población ocupada con carácter eventual	0	0,00	5	0,17
Población ocupada no cualificada	10	4,76	335	11,28
Edificación y vivienda (2011)				
Viviendas familiares	340		3.950	
Viviendas principales	310	91,18	3.510	88,86
Viviendas secundarias	s.d.	s.d.	s.d.	s.d.
Viviendas vacías	s.d.	s.d.	s.d.	s.d.
Viviendas unifamiliares (5)	10	2,94	175	4,43
Viviendas en edificios de vivienda plurifamiliar (6)	330	97,06	3.740	94,68
Viviendas con superficie menor de 30m ²	0	0,00	0	0,00
Viviendas sin cuarto de aseo con inodoro	0	0,00	0	0,00
Viviendas sin baño o ducha	0	0,00	0	0,00
Viviendas en edificios en estado ruinoso, malo o deficiente	55	16,18	300	7,59
Viviendas en edificios anteriores a 1940	s.d.	s.d.	s.d.	s.d.
Viviendas en edificios de 4 o más plantas	275	80,88	3.295	83,42
Viv. ppls. en edificios de 4 plantas o más sin ascensor	110	35,48	s.d.	s.d.
Viviendas principales con calefacción individual	s.d.	s.d.	s.d.	s.d.
Viviendas principales con calefacción colectiva	s.d.	s.d.	s.d.	s.d.
Viviendas principales sin calefacción	s.d.	s.d.	s.d.	s.d.
Superficie media útil por habitante (m ²)	35,24		36,05	

DATOS SOCIODEMOGRÁFICOS. Sección censal: 0306506022 AEV: 03065005

Población (2011)	Sección censal		AEV	
	Valores absolutos	%	Valores absolutos	%
Población total	2.400		9.705	
Población menor de 15 años	645	26,88	1.995	20,56
Población de 16 a 29 años	360	15,00	1.650	17,00
Población de 16 años y más	1.755	73,13	7.675	79,08
Población de 75 años y más	0	0,00	175	1,80
Población extranjera	405	16,88	905	9,33
Población extranjera menor de 15 años	140	21,71	s.d.	s.d.
Hogares (2011)				
Hogares	740		3.510	
Hogares unipersonales de mayores de 65 años	10	1,35	135	3,85
Hogares con un adulto y uno o más menores	35	4,73	255	7,26
Nivel educativo y situación laboral (2011)				
Población sin estudios	90	5,13	920	11,99
Población activa de 16 años o más	1.295	53,96	5.440	56,05
Población parada 16 años o más	480	37,07	2.470	45,40
Población activa de 16 a 29 años	225	62,50	1.015	61,52
Población parada de 16 a 29 años	105	46,67	s.d.	s.d.
Población ocupada	815	33,96	2.970	30,60
Población ocupada con carácter eventual	0	0,00	5	0,17
Población ocupada no cualificada	110	13,50	335	11,28
Edificación y vivienda (2011)				
Viviendas familiares	780		3.950	
Viviendas principales	740	94,87	3.510	88,86
Viviendas secundarias	20	2,56	s.d.	s.d.
Viviendas vacías	20	2,56	s.d.	s.d.
Viviendas unifamiliares (5)	0	0,00	175	4,43
Viviendas en edificios de vivienda plurifamiliar (6)	780	100,00	3.740	94,68
Viviendas con superficie menor de 30m ²	0	0,00	0	0,00
Viviendas sin cuarto de aseo con inodoro	0	0,00	0	0,00
Viviendas sin baño o ducha	0	0,00	0	0,00
Viviendas en edificios en estado ruinoso, malo o deficiente	0	0,00	300	7,59
Viviendas en edificios anteriores a 1940	s.d.	s.d.	s.d.	s.d.
Viviendas en edificios de 4 o más plantas	610	78,21	3.295	83,42
Viv. ppls. en edificios de 4 plantas o más sin ascensor	0	0,00	s.d.	s.d.
Viviendas principales con calefacción individual	s.d.	s.d.	s.d.	s.d.
Viviendas principales con calefacción colectiva	s.d.	s.d.	s.d.	s.d.
Viviendas principales sin calefacción	s.d.	s.d.	s.d.	s.d.
Superficie media útil por habitante (m ²)	27,63		36,05	

INDICADORES DE VULNERABILIDAD AEV: 03065005

	AEV	Municipio	Comunidad Autónoma	España
Vulnerabilidad sociodemográfica				
% de población de 75 años y más años	1,80	6,62	8,10	8,71
% de hogares unipersonales de mayores de 65 años	3,85	7,79	9,78	9,45
% de hogares con un adulto y uno o más menores	7,26	6,37	5,07	4,83
% de población extranjera (7)	9,33	10,87	15,14	11,26
% de población extranjera menor de 15 años (8)	s.d.	11,02	11,02	12,30
Vulnerabilidad socioeconómica				
% de población en paro (IBVU)	45,40	40,56	33,39	29,64
% de población juvenil en paro (9)	s.d.	51,54	48,53	44,81
% de ocupados eventuales	0,17	0,78	20,10	19,35
% de ocupados no cualificados	11,28	11,01	11,59	11,03
% de población sin estudios (IBVU)	11,99	15,38	10,46	10,92
Vulnerabilidad residencial				
% de viviendas con una superficie menor de 30 m ²	0,00	0,25	0,15	0,28
Superficie media útil por habitante (m ²)	36,05	77,60	59,96	51,82
% de viviendas sin cuarto de aseo con inodoro	0,00	0,36	0,29	0,41
% de viviendas sin baño o ducha	0,00	0,44	0,29	0,37
% de viviendas en estado ruinoso, malo o deficiente (IBVU)	7,59	13,71	7,39	6,99
% de viviendas en edificios anteriores a 1940	s.d.	4,87	11,62	13,20
% de viv. ppales. en edificios de 4 o más plantas sin ascensor	s.d.	77,60	26,43	25,50
% de viviendas principales sin calefacción	s.d.	31,21	70,11	43,14

Definiciones y Síntesis Metodológica

ESTE CATÁLOGO REFERIDO A 2011 SÓLO IDENTIFICA ÁREAS ESTADÍSTICAS VULNERABLES (AEV), NO BARRIOS VULNERABLES

ÁREA ESTADÍSTICA VULNERABLE (AEV):

Agrupación de secciones censales colindantes y de cierta homogeneidad urbanística, de entre 3.500 y 15.000 habitantes en las que, al menos, uno de los tres Indicadores Básicos de Vulnerabilidad Urbana (IBVU Estudios, IBVU Vivienda o IBVU Paro) del conjunto supera el valor establecido como referencia de vulnerabilidad.

- IBVU Estudios: Porcentaje de población analfabeta y sin estudios de 16 años o más, sobre el total de población de 16 años o más. Valor de referencia de vulnerabilidad (2011): 16,38%.

- IBVU Vivienda: Porcentaje de viviendas familiares (principales, secundarias, vacías) en edificios en estado ruinoso, malo o deficiente, sobre el total de viviendas familiares (principales, secundarias, vacías). Valor de referencia de vulnerabilidad (2011): 17,50 %.

- IBVU Paro: Porcentaje de la población de 16 años o más en situación de paro, respecto al total de población activa de 16 años o más. Valor de referencia de vulnerabilidad (2011): 42,33 %.

Las Áreas Estadísticas Vulnerables (AEV) son el resultado de un análisis detallado de los tres Indicadores Básicos de Vulnerabilidad Urbana (IBVU) sobre las secciones censales, realizado en gabinete, teniendo en cuenta el soporte urbano real, y por tanto definiendo continuidades, delimitando barreras y realizando, dentro de lo que permite la fotografía aérea, un primer análisis de la homogeneidad morfológica de los espacios.

BARRIO VULNERABLE (BV) (Sólo 2001):

Se entiende por Barrio Vulnerable (BV) un conjunto urbano de cierta homogeneidad y continuidad urbanística, delimitado partiendo siempre de un Área Estadística Vulnerable (AEV), pero perfilando esta delimitación estadística en base a los 3 IBVU mencionados desde el punto de vista urbanístico, buscando por tanto una mayor correspondencia con los tejidos morfológicos de las ciudades. La delimitación de Barrios Vulnerables se realizó sólo en el Catálogo de 2001, partiendo de las Áreas Estadísticas Vulnerables previamente identificadas en 2001, perfilando su delimitación con trabajo de campo y la información aportada por los técnicos municipales contactados en cada Ayuntamiento, quedando definida la delimitación de cada BV en función de estos datos. El Catálogo de 2001 incluía, para cada uno de estos BV una "Descripción Urbanística", que trataba de reflejar su realidad actual tanto urbana como social.

El presente Catálogo de 2011 sólo contempla la delimitación de AEV de 2011, sin que se haya realizado la delimitación de BV ni las correspondientes fichas de "Descripción Urbanística" de 2011. No obstante, y para comparar la evolución de los BV identificados en 2001, en la ficha de cada AEV de 2011 se recoge la delimitación de BV de 2001, si hubiera coincidencia aproximada.

SÍNTESIS METODOLÓGICA (2011):

El cuerpo de estudio del Catálogo de Barrios Vulnerables de 2011 sigue el criterio establecido en los Catálogos anteriores: centrándose en los municipios mayores de 50.000 habitantes y capitales de provincia. De este modo, el ámbito de análisis del Catálogo de 2011 cuenta con un total de 147 ciudades, 8 más que en el Catálogo de 2001 y 30 más que en el Catálogo de 1991.

Los trabajos del Catálogo de 2011, siguen la misma metodología que los de 1991, 2001, y 2006, con la única particularidad de que sólo identifican las Áreas Estadísticas Vulnerables, sin realizar el análisis urbanístico detallado que permitía identificar a partir de ellas los Barrios Vulnerables.

Para su desarrollo se ha partido del análisis de la evolución de los Barrios Vulnerables identificados en 2001, viendo primero si seguían o no siendo vulnerables en el año 2011. Posteriormente, se han identificado las nuevas Áreas Estadísticas Vulnerables no coincidentes con Barrios Vulnerables identificados en el Catálogo de 2001, incluyendo también las ciudades que no contaban con Barrios Vulnerables en 2001.

Una vez identificadas las secciones censales que, en cada una de las fechas de estudio, superan los umbrales de referencia (para uno o varios de los 3 Indicadores Básicos de Vulnerabilidad Urbana IBVU), se procede a agrupar estas secciones en Áreas Estadísticas Vulnerables (AEV).

La metodología detallada completa puede consultarse en:

http://www.fomento.gob.es/MFOM.BarriosVulnerables/static/adjunto/Sintesis_metodologica_general_catalogo_bbv.pdf

NOTAS:

- (5) Viviendas Unifamiliares: Número de viviendas en edificios con uso predominantemente residencial que sólo tienen una vivienda.
- (6) Viviendas en edificios de Vivienda Plurifamiliar: Número de viviendas en edificios con uso predominantemente residencial que tienen más un inmueble. (El Censo de 2011 define Inmueble como: Unidad operativa usada en el cuaderno de recorrido del agente censal, que corresponde, según su uso, a una vivienda o un local. Cada inmueble se corresponde con una combinación diferente de los valores de planta y puerta).
- (7) Porcentaje de Población Extranjera: Porcentaje de personas de nacionalidad extranjera, respecto al total de población. (%)
- (8) Porcentaje de Población Extranjera menor de 15 años: Porcentaje de menores de 15 años de edad con nacionalidad extranjera, respecto al total de población menor de 15 años. (%)
- (9) Porcentaje de Población juvenil en paro: Porcentaje de la población de 16 a 29 años en situación de paro respecto al total de población activa de 16 a 29 años. (%)