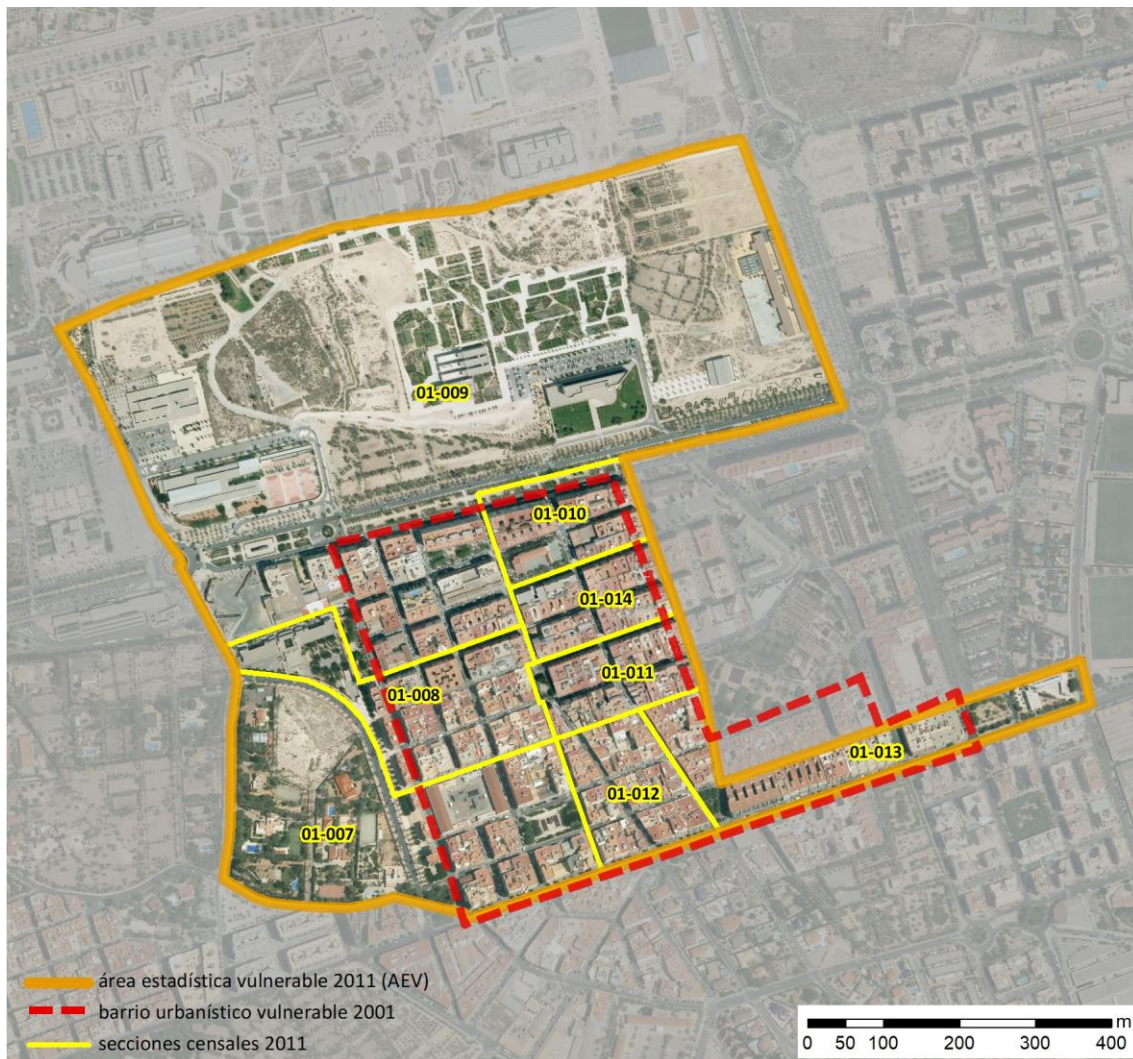


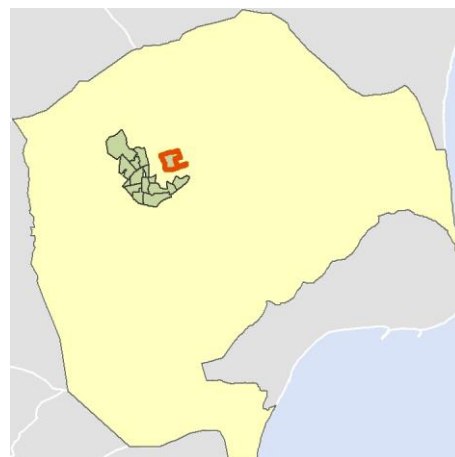
Ficha AEV (Área Estadística Vulnerable): 03065007



Localización en detalle del AEV

Datos básicos

Población del AEV	11.345
Viviendas	4.810
Densidad población (pob/Km ²)	16.564,16
Densidad vivienda (Viv/Ha)	70,23
Superficie (Ha)	68,49
Nº de secciones censales del AEV	8



Localización del AEV dentro del término municipal

Indicadores básicos de vulnerabilidad (IBVU)

	Valor del AEV	Valor de referencia de vulnerabilidad ⁽¹⁾
IBVU Estudios ⁽²⁾	17,11 %	16,38 %
IBVU Viviendas ⁽³⁾	9,98 %	17,50 %
IBVU Paro ⁽⁴⁾	43,09 %	42,33 %

(1) Valor que se ha tomado como referencia de vulnerabilidad para cada IBVU.

(2) IBVU Estudios: Porcentaje de población analfabeta y sin estudios de 16 años o más, sobre el total de población de 16 años o más.

(3) IBVU Vivienda: Porcentaje de viviendas familiares en edificios en estado ruinoso, malo o deficiente, sobre el total de viviendas familiares.

(4) IBVU Paro: Porcentaje de la población de 16 años o más en situación de paro, respecto al total de población activa de 16 años o más.

DATOS SOCIODEMOGRÁFICOS. Sección censal: 0306501007 AEV: 03065007

	Sección censal		AEV	
	Valores absolutos	%	Valores absolutos	%
Población (2011)				
Población total	900		11.345	
Población menor de 15 años	125	13,89	1.895	16,70
Población de 16 a 29 años	170	18,89	2.490	21,95
Población de 16 años y más	775	86,11	9.470	83,47
Población de 75 años y más	60	6,67	670	5,91
Población extranjera	45	5,00	2.105	18,55
Población extranjera menor de 15 años	s.d.	s.d.	s.d.	s.d.
Hogares (2011)				
Hogares	350		4.075	
Hogares unipersonales de mayores de 65 años	10	2,86	240	5,89
Hogares con un adulto y uno o más menores	10	2,86	310	7,61
Nivel educativo y situación laboral (2011)				
Población sin estudios	50	6,45	1.620	17,11
Población activa de 16 años o más	600	66,67	6.185	54,52
Población parada 16 años o más	255	42,50	2.665	43,09
Población activa de 16 a 29 años	130	76,47	1.530	61,45
Población parada de 16 a 29 años	s.d.	s.d.	s.d.	s.d.
Población ocupada	345	38,33	3.520	31,03
Población ocupada con carácter eventual	0	0,00	65	1,85
Población ocupada no cualificada	50	14,49	635	18,04
Edificación y vivienda (2011)				
Viviendas familiares	450		4.810	
Viviendas principales	350	77,78	4.075	84,72
Viviendas secundarias	70	15,56	380	7,90
Viviendas vacías	30	6,67	360	7,48
Viviendas unifamiliares (5)	20	4,44	160	3,33
Viviendas en edificios de vivienda plurifamiliar (6)	430	95,56	4.650	96,67
Viviendas con superficie menor de 30m ²	0	0,00	0	0,00
Viviendas sin cuarto de aseo con inodoro	0	0,00	30	0,62
Viviendas sin baño o ducha	0	0,00	0	0,00
Viviendas en edificios en estado ruinoso, malo o deficiente	20	4,44	480	9,98
Viviendas en edificios anteriores a 1940	75	21,43	s.d.	s.d.
Viviendas en edificios de 4 o más plantas	340	75,56	3.875	80,56
Viv. ppls. en edificios de 4 plantas o más sin ascensor	65	18,57	1.030	25,28
Viviendas principales con calefacción individual	s.d.	s.d.	s.d.	s.d.
Viviendas principales con calefacción colectiva	s.d.	s.d.	s.d.	s.d.
Viviendas principales sin calefacción	s.d.	s.d.	s.d.	s.d.
Superficie media útil por habitante (m ²)	45,00		38,42	

DATOS SOCIODEMOGRÁFICOS. Sección censal: 0306501008 AEV: 03065007

	Sección censal		AEV	
	Valores absolutos	%	Valores absolutos	%
Población (2011)				
Población total	1.320		11.345	
Población menor de 15 años	230	17,42	1.895	16,70
Población de 16 a 29 años	205	15,53	2.490	21,95
Población de 16 años y más	1.090	82,58	9.470	83,47
Población de 75 años y más	75	5,68	670	5,91
Población extranjera	75	5,68	2.105	18,55
Población extranjera menor de 15 años	s.d.	s.d.	s.d.	s.d.
Hogares (2011)				
Hogares	510		4.075	
Hogares unipersonales de mayores de 65 años	35	6,86	240	5,89
Hogares con un adulto y uno o más menores	20	3,92	310	7,61
Nivel educativo y situación laboral (2011)				
Población sin estudios	130	11,93	1.620	17,11
Población activa de 16 años o más	750	56,82	6.185	54,52
Población parada 16 años o más	330	44,00	2.665	43,09
Población activa de 16 a 29 años	155	75,61	1.530	61,45
Población parada de 16 a 29 años	s.d.	s.d.	s.d.	s.d.
Población ocupada	420	31,82	3.520	31,03
Población ocupada con carácter eventual	0	0,00	65	1,85
Población ocupada no cualificada	65	15,48	635	18,04
Edificación y vivienda (2011)				
Viviendas familiares	665		4.810	
Viviendas principales	510	76,69	4.075	84,72
Viviendas secundarias	105	15,79	380	7,90
Viviendas vacías	50	7,52	360	7,48
Viviendas unifamiliares (5)	0	0,00	160	3,33
Viviendas en edificios de vivienda plurifamiliar (6)	665	100,00	4.650	96,67
Viviendas con superficie menor de 30m ²	0	0,00	0	0,00
Viviendas sin cuarto de aseo con inodoro	0	0,00	30	0,62
Viviendas sin baño o ducha	0	0,00	0	0,00
Viviendas en edificios en estado ruinoso, malo o deficiente	15	2,26	480	9,98
Viviendas en edificios anteriores a 1940	0	0,00	s.d.	s.d.
Viviendas en edificios de 4 o más plantas	420	63,16	3.875	80,56
Viv. ppls. en edificios de 4 plantas o más sin ascensor	130	25,49	1.030	25,28
Viviendas principales con calefacción individual	s.d.	s.d.	s.d.	s.d.
Viviendas principales con calefacción colectiva	s.d.	s.d.	s.d.	s.d.
Viviendas principales sin calefacción	s.d.	s.d.	s.d.	s.d.
Superficie media útil por habitante (m ²)	45,34		38,42	

DATOS SOCIODEMOGRÁFICOS. Sección censal: 0306501009 AEV: 03065007

	Sección censal		AEV	
	Valores absolutos	%	Valores absolutos	%
Población (2011)				
Población total	1.935		11.345	
Población menor de 15 años	350	18,09	1.895	16,70
Población de 16 a 29 años	315	16,28	2.490	21,95
Población de 16 años y más	1.590	82,17	9.470	83,47
Población de 75 años y más	150	7,75	670	5,91
Población extranjera	365	18,86	2.105	18,55
Población extranjera menor de 15 años	115	32,86	s.d.	s.d.
Hogares (2011)				
Hogares	755		4.075	
Hogares unipersonales de mayores de 65 años	55	7,28	240	5,89
Hogares con un adulto y uno o más menores	60	7,95	310	7,61
Nivel educativo y situación laboral (2011)				
Población sin estudios	340	21,38	1.620	17,11
Población activa de 16 años o más	880	45,48	6.185	54,52
Población parada 16 años o más	325	36,93	2.665	43,09
Población activa de 16 a 29 años	120	38,10	1.530	61,45
Población parada de 16 a 29 años	45	37,50	s.d.	s.d.
Población ocupada	555	28,68	3.520	31,03
Población ocupada con carácter eventual	0	0,00	65	1,85
Población ocupada no cualificada	145	26,13	635	18,04
Edificación y vivienda (2011)				
Viviendas familiares	925		4.810	
Viviendas principales	755	81,62	4.075	84,72
Viviendas secundarias	110	11,89	380	7,90
Viviendas vacías	65	7,03	360	7,48
Viviendas unifamiliares (5)	0	0,00	160	3,33
Viviendas en edificios de vivienda plurifamiliar (6)	925	100,00	4.650	96,67
Viviendas con superficie menor de 30m ²	0	0,00	0	0,00
Viviendas sin cuarto de aseo con inodoro	30	3,97	30	0,62
Viviendas sin baño o ducha	0	0,00	0	0,00
Viviendas en edificios en estado ruinoso, malo o deficiente	0	0,00	480	9,98
Viviendas en edificios anteriores a 1940	s.d.	s.d.	s.d.	s.d.
Viviendas en edificios de 4 o más plantas	755	81,62	3.875	80,56
Viv. ppls. en edificios de 4 plantas o más sin ascensor	330	43,71	1.030	25,28
Viviendas principales con calefacción individual	s.d.	s.d.	s.d.	s.d.
Viviendas principales con calefacción colectiva	s.d.	s.d.	s.d.	s.d.
Viviendas principales sin calefacción	160	0,00	s.d.	s.d.
Superficie media útil por habitante (m ²)	45,41		38,42	

DATOS SOCIODEMOGRÁFICOS. Sección censal: 0306501010 AEV: 03065007

	Sección censal		AEV	
	Valores absolutos	%	Valores absolutos	%
Población (2011)				
Población total	995		11.345	
Población menor de 15 años	115	11,56	1.895	16,70
Población de 16 a 29 años	255	25,63	2.490	21,95
Población de 16 años y más	890	89,45	9.470	83,47
Población de 75 años y más	65	6,53	670	5,91
Población extranjera	25	2,51	2.105	18,55
Población extranjera menor de 15 años	15	13,04	s.d.	s.d.
Hogares (2011)				
Hogares	375		4.075	
Hogares unipersonales de mayores de 65 años	45	12,00	240	5,89
Hogares con un adulto y uno o más menores	45	12,00	310	7,61
Nivel educativo y situación laboral (2011)				
Población sin estudios	150	16,95	1.620	17,11
Población activa de 16 años o más	615	61,81	6.185	54,52
Población parada 16 años o más	310	50,41	2.665	43,09
Población activa de 16 a 29 años	205	80,39	1.530	61,45
Población parada de 16 a 29 años	125	60,98	s.d.	s.d.
Población ocupada	305	30,65	3.520	31,03
Población ocupada con carácter eventual	0	0,00	65	1,85
Población ocupada no cualificada	30	9,84	635	18,04
Edificación y vivienda (2011)				
Viviendas familiares	400		4.810	
Viviendas principales	375	93,75	4.075	84,72
Viviendas secundarias	25	6,25	380	7,90
Viviendas vacías	0	0,00	360	7,48
Viviendas unifamiliares (5)	0	0,00	160	3,33
Viviendas en edificios de vivienda plurifamiliar (6)	400	100,00	4.650	96,67
Viviendas con superficie menor de 30m ²	0	0,00	0	0,00
Viviendas sin cuarto de aseo con inodoro	0	0,00	30	0,62
Viviendas sin baño o ducha	0	0,00	0	0,00
Viviendas en edificios en estado ruinoso, malo o deficiente	0	0,00	480	9,98
Viviendas en edificios anteriores a 1940	80	21,33	s.d.	s.d.
Viviendas en edificios de 4 o más plantas	375	93,75	3.875	80,56
Viv. ppls. en edificios de 4 plantas o más sin ascensor	0	0,00	1.030	25,28
Viviendas principales con calefacción individual	s.d.	s.d.	s.d.	s.d.
Viviendas principales con calefacción colectiva	s.d.	s.d.	s.d.	s.d.
Viviendas principales sin calefacción	s.d.	s.d.	s.d.	s.d.
Superficie media útil por habitante (m ²)	34,17		38,42	

DATOS SOCIODEMOGRÁFICOS. Sección censal: 0306501011 AEV: 03065007

Población (2011)	Sección censal		AEV	
	Valores absolutos	%	Valores absolutos	%
Población total	1.010		11.345	
Población menor de 15 años	175	17,33	1.895	16,70
Población de 16 a 29 años	175	17,33	2.490	21,95
Población de 16 años y más	835	82,67	9.470	83,47
Población de 75 años y más	0	0,00	670	5,91
Población extranjera	90	8,91	2.105	18,55
Población extranjera menor de 15 años	s.d.	s.d.	s.d.	s.d.
Hogares (2011)				
Hogares	390		4.075	
Hogares unipersonales de mayores de 65 años	0	0,00	240	5,89
Hogares con un adulto y uno o más menores	45	11,54	310	7,61
Nivel educativo y situación laboral (2011)				
Población sin estudios	140	16,77	1.620	17,11
Población activa de 16 años o más	530	52,48	6.185	54,52
Población parada 16 años o más	185	34,91	2.665	43,09
Población activa de 16 a 29 años	90	51,43	1.530	61,45
Población parada de 16 a 29 años	s.d.	s.d.	s.d.	s.d.
Población ocupada	345	34,16	3.520	31,03
Población ocupada con carácter eventual	15	4,35	65	1,85
Población ocupada no cualificada	40	11,59	635	18,04
Edificación y vivienda (2011)				
Viviendas familiares	440		4.810	
Viviendas principales	390	88,64	4.075	84,72
Viviendas secundarias	0	0,00	380	7,90
Viviendas vacías	50	11,36	360	7,48
Viviendas unifamiliares (5)	10	2,27	160	3,33
Viviendas en edificios de vivienda plurifamiliar (6)	430	97,73	4.650	96,67
Viviendas con superficie menor de 30m ²	0	0,00	0	0,00
Viviendas sin cuarto de aseo con inodoro	0	0,00	30	0,62
Viviendas sin baño o ducha	0	0,00	0	0,00
Viviendas en edificios en estado ruinoso, malo o deficiente	105	23,86	480	9,98
Viviendas en edificios anteriores a 1940	0	0,00	s.d.	s.d.
Viviendas en edificios de 4 o más plantas	380	86,36	3.875	80,56
Viv. ppls. en edificios de 4 plantas o más sin ascensor	110	28,21	1.030	25,28
Viviendas principales con calefacción individual	s.d.	s.d.	s.d.	s.d.
Viviendas principales con calefacción colectiva	s.d.	s.d.	s.d.	s.d.
Viviendas principales sin calefacción	s.d.	s.d.	s.d.	s.d.
Superficie media útil por habitante (m ²)	39,21		38,42	

DATOS SOCIODEMOGRÁFICOS. Sección censal: 0306501012 AEV: 03065007

	Sección censal		AEV	
	Valores absolutos	%	Valores absolutos	%
Población (2011)				
Población total	1.115		11.345	
Población menor de 15 años	190	17,04	1.895	16,70
Población de 16 a 29 años	195	17,49	2.490	21,95
Población de 16 años y más	920	82,51	9.470	83,47
Población de 75 años y más	100	8,97	670	5,91
Población extranjera	295	26,46	2.105	18,55
Población extranjera menor de 15 años	115	60,53	s.d.	s.d.
Hogares (2011)				
Hogares	410		4.075	
Hogares unipersonales de mayores de 65 años	35	8,54	240	5,89
Hogares con un adulto y uno o más menores	20	4,88	310	7,61
Nivel educativo y situación laboral (2011)				
Población sin estudios	175	19,02	1.620	17,11
Población activa de 16 años o más	555	49,78	6.185	54,52
Población parada 16 años o más	210	37,84	2.665	43,09
Población activa de 16 a 29 años	85	43,59	1.530	61,45
Población parada de 16 a 29 años	s.d.	s.d.	s.d.	s.d.
Población ocupada	345	30,94	3.520	31,03
Población ocupada con carácter eventual	0	0,00	65	1,85
Población ocupada no cualificada	50	14,49	635	18,04
Edificación y vivienda (2011)				
Viviendas familiares	450		4.810	
Viviendas principales	410	91,11	4.075	84,72
Viviendas secundarias	10	2,22	380	7,90
Viviendas vacías	30	6,67	360	7,48
Viviendas unifamiliares (5)	0	0,00	160	3,33
Viviendas en edificios de vivienda plurifamiliar (6)	450	100,00	4.650	96,67
Viviendas con superficie menor de 30m ²	0	0,00	0	0,00
Viviendas sin cuarto de aseo con inodoro	0	0,00	30	0,62
Viviendas sin baño o ducha	0	0,00	0	0,00
Viviendas en edificios en estado ruinoso, malo o deficiente	120	26,67	480	9,98
Viviendas en edificios anteriores a 1940	0	0,00	s.d.	s.d.
Viviendas en edificios de 4 o más plantas	385	85,56	3.875	80,56
Viv. ppls. en edificios de 4 plantas o más sin ascensor	105	25,61	1.030	25,28
Viviendas principales con calefacción individual	s.d.	s.d.	s.d.	s.d.
Viviendas principales con calefacción colectiva	s.d.	s.d.	s.d.	s.d.
Viviendas principales sin calefacción	160	0,00	s.d.	s.d.
Superficie media útil por habitante (m ²)	38,34		38,42	

DATOS SOCIODEMOGRÁFICOS. Sección censal: 0306501013 AEV: 03065007

Población (2011)	Sección censal		AEV	
	Valores absolutos	%	Valores absolutos	%
Población total	2.155		11.345	
Población menor de 15 años	530	24,59	1.895	16,70
Población de 16 a 29 años	325	15,08	2.490	21,95
Población de 16 años y más	1.630	75,64	9.470	83,47
Población de 75 años y más	95	4,41	670	5,91
Población extranjera	115	5,34	2.105	18,55
Población extranjera menor de 15 años	20	3,77	s.d.	s.d.
Hogares (2011)				
Hogares	740		4.075	
Hogares unipersonales de mayores de 65 años	40	5,41	240	5,89
Hogares con un adulto y uno o más menores	70	9,46	310	7,61
Nivel educativo y situación laboral (2011)				
Población sin estudios	175	10,77	1.620	17,11
Población activa de 16 años o más	1.185	54,99	6.185	54,52
Población parada 16 años o más	450	37,97	2.665	43,09
Población activa de 16 a 29 años	195	60,00	1.530	61,45
Población parada de 16 a 29 años	95	48,72	s.d.	s.d.
Población ocupada	735	34,11	3.520	31,03
Población ocupada con carácter eventual	10	1,36	65	1,85
Población ocupada no cualificada	120	16,33	635	18,04
Edificación y vivienda (2011)				
Viviendas familiares	790		4.810	
Viviendas principales	740	93,67	4.075	84,72
Viviendas secundarias	30	3,80	380	7,90
Viviendas vacías	20	2,53	360	7,48
Viviendas unifamiliares (5)	0	0,00	160	3,33
Viviendas en edificios de vivienda plurifamiliar (6)	790	100,00	4.650	96,67
Viviendas con superficie menor de 30m ²	0	0,00	0	0,00
Viviendas sin cuarto de aseo con inodoro	0	0,00	30	0,62
Viviendas sin baño o ducha	0	0,00	0	0,00
Viviendas en edificios en estado ruinoso, malo o deficiente	10	1,27	480	9,98
Viviendas en edificios anteriores a 1940	0	0,00	s.d.	s.d.
Viviendas en edificios de 4 o más plantas	790	100,00	3.875	80,56
Viv. ppls. en edificios de 4 plantas o más sin ascensor	35	4,73	1.030	25,28
Viviendas principales con calefacción individual	s.d.	s.d.	s.d.	s.d.
Viviendas principales con calefacción colectiva	s.d.	s.d.	s.d.	s.d.
Viviendas principales sin calefacción	s.d.	s.d.	s.d.	s.d.
Superficie media útil por habitante (m ²)	32,99		38,42	

DATOS SOCIODEMOGRÁFICOS. Sección censal: 0306501014 AEV: 03065007

	Sección censal		AEV	
	Valores absolutos	%	Valores absolutos	%
Población (2011)				
Población total	1.915		11.345	
Población menor de 15 años	180	9,40	1.895	16,70
Población de 16 a 29 años	850	44,39	2.490	21,95
Población de 16 años y más	1.740	90,86	9.470	83,47
Población de 75 años y más	125	6,53	670	5,91
Población extranjera	1.095	57,18	2.105	18,55
Población extranjera menor de 15 años	115	63,89	s.d.	s.d.
Hogares (2011)				
Hogares	545		4.075	
Hogares unipersonales de mayores de 65 años	20	3,67	240	5,89
Hogares con un adulto y uno o más menores	40	7,34	310	7,61
Nivel educativo y situación laboral (2011)				
Población sin estudios	460	26,44	1.620	17,11
Población activa de 16 años o más	1.070	55,87	6.185	54,52
Población parada 16 años o más	600	56,07	2.665	43,09
Población activa de 16 a 29 años	550	64,71	1.530	61,45
Población parada de 16 a 29 años	335	60,91	s.d.	s.d.
Población ocupada	470	24,54	3.520	31,03
Población ocupada con carácter eventual	40	8,51	65	1,85
Población ocupada no cualificada	135	28,72	635	18,04
Edificación y vivienda (2011)				
Viviendas familiares	690		4.810	
Viviendas principales	545	78,99	4.075	84,72
Viviendas secundarias	30	4,35	380	7,90
Viviendas vacías	115	16,67	360	7,48
Viviendas unifamiliares (5)	130	18,84	160	3,33
Viviendas en edificios de vivienda plurifamiliar (6)	560	81,16	4.650	96,67
Viviendas con superficie menor de 30m ²	0	0,00	0	0,00
Viviendas sin cuarto de aseo con inodoro	0	0,00	30	0,62
Viviendas sin baño o ducha	0	0,00	0	0,00
Viviendas en edificios en estado ruinoso, malo o deficiente	210	30,43	480	9,98
Viviendas en edificios anteriores a 1940	95	17,43	s.d.	s.d.
Viviendas en edificios de 4 o más plantas	430	62,32	3.875	80,56
Viv. ppls. en edificios de 4 plantas o más sin ascensor	255	46,79	1.030	25,28
Viviendas principales con calefacción individual	s.d.	s.d.	s.d.	s.d.
Viviendas principales con calefacción colectiva	s.d.	s.d.	s.d.	s.d.
Viviendas principales sin calefacción	s.d.	s.d.	s.d.	s.d.
Superficie media útil por habitante (m ²)	32,43		38,42	

INDICADORES DE VULNERABILIDAD AEV: 03065007

	AEV	Municipio	Comunidad Autónoma	España
Vulnerabilidad sociodemográfica				
% de población de 75 años y más años	5,91	6,62	8,10	8,71
% de hogares unipersonales de mayores de 65 años	5,89	7,79	9,78	9,45
% de hogares con un adulto y uno o más menores	7,61	6,37	5,07	4,83
% de población extranjera (7)	18,55	10,87	15,14	11,26
% de población extranjera menor de 15 años (8)	s.d.	11,02	11,02	12,30
Vulnerabilidad socioeconómica				
% de población en paro (IBVU)	43,09	40,56	33,39	29,64
% de población juvenil en paro (9)	s.d.	51,54	48,53	44,81
% de ocupados eventuales	1,85	0,78	20,10	19,35
% de ocupados no cualificados	18,04	11,01	11,59	11,03
% de población sin estudios (IBVU)	17,11	15,38	10,46	10,92
Vulnerabilidad residencial				
% de viviendas con una superficie menor de 30 m ²	0,00	0,25	0,15	0,28
Superficie media útil por habitante (m ²)	38,42	77,60	59,96	51,82
% de viviendas sin cuarto de aseo con inodoro	0,62	0,36	0,29	0,41
% de viviendas sin baño o ducha	0,00	0,44	0,29	0,37
% de viviendas en estado ruinoso, malo o deficiente (IBVU)	9,98	13,71	7,39	6,99
% de viviendas en edificios anteriores a 1940	s.d.	4,87	11,62	13,20
% de viv. ppales. en edificios de 4 o más plantas sin ascensor	25,28	77,60	26,43	25,50
% de viviendas principales sin calefacción	s.d.	31,21	70,11	43,14

Definiciones y Síntesis Metodológica

ESTE CATÁLOGO REFERIDO A 2011 SÓLO IDENTIFICA ÁREAS ESTADÍSTICAS VULNERABLES (AEV), NO BARRIOS VULNERABLES

ÁREA ESTADÍSTICA VULNERABLE (AEV):

Agrupación de secciones censales colindantes y de cierta homogeneidad urbanística, de entre 3.500 y 15.000 habitantes en las que, al menos, uno de los tres Indicadores Básicos de Vulnerabilidad Urbana (IBVU Estudios, IBVU Vivienda o IBVU Paro) del conjunto supera el valor establecido como referencia de vulnerabilidad.

- IBVU Estudios: Porcentaje de población analfabeta y sin estudios de 16 años o más, sobre el total de población de 16 años o más. Valor de referencia de vulnerabilidad (2011): 16,38%.

- IBVU Vivienda: Porcentaje de viviendas familiares (principales, secundarias, vacías) en edificios en estado ruinoso, malo o deficiente, sobre el total de viviendas familiares (principales, secundarias, vacías). Valor de referencia de vulnerabilidad (2011): 17,50 %.

- IBVU Paro: Porcentaje de la población de 16 años o más en situación de paro, respecto al total de población activa de 16 años o más. Valor de referencia de vulnerabilidad (2011): 42,33 %.

Las Áreas Estadísticas Vulnerables (AEV) son el resultado de un análisis detallado de los tres Indicadores Básicos de Vulnerabilidad Urbana (IBVU) sobre las secciones censales, realizado en gabinete, teniendo en cuenta el soporte urbano real, y por tanto definiendo continuidades, delimitando barreras y realizando, dentro de lo que permite la fotografía aérea, un primer análisis de la homogeneidad morfológica de los espacios.

BARRIO VULNERABLE (BV) (Sólo 2001):

Se entiende por Barrio Vulnerable (BV) un conjunto urbano de cierta homogeneidad y continuidad urbanística, delimitado partiendo siempre de un Área Estadística Vulnerable (AEV), pero perfilando esta delimitación estadística en base a los 3 IBVU mencionados desde el punto de vista urbanístico, buscando por tanto una mayor correspondencia con los tejidos morfológicos de las ciudades. La delimitación de Barrios Vulnerables se realizó sólo en el Catálogo de 2001, partiendo de las Áreas Estadísticas Vulnerables previamente identificadas en 2001, perfilando su delimitación con trabajo de campo y la información aportada por los técnicos municipales contactados en cada Ayuntamiento, quedando definida la delimitación de cada BV en función de estos datos. El Catálogo de 2001 incluía, para cada uno de estos BV una "Descripción Urbanística", que trataba de reflejar su realidad actual tanto urbana como social.

El presente Catálogo de 2011 sólo contempla la delimitación de AEV de 2011, sin que se haya realizado la delimitación de BV ni las correspondientes fichas de "Descripción Urbanística" de 2011. No obstante, y para comparar la evolución de los BV identificados en 2001, en la ficha de cada AEV de 2011 se recoge la delimitación de BV de 2001, si hubiera coincidencia aproximada.

SÍNTESIS METODOLÓGICA (2011):

El cuerpo de estudio del Catálogo de Barrios Vulnerables de 2011 sigue el criterio establecido en los Catálogos anteriores: centrándose en los municipios mayores de 50.000 habitantes y capitales de provincia. De este modo, el ámbito de análisis del Catálogo de 2011 cuenta con un total de 147 ciudades, 8 más que en el Catálogo de 2001 y 30 más que en el Catálogo de 1991.

Los trabajos del Catálogo de 2011, siguen la misma metodología que los de 1991, 2001, y 2006, con la única particularidad de que sólo identifican las Áreas Estadísticas Vulnerables, sin realizar el análisis urbanístico detallado que permitía identificar a partir de ellas los Barrios Vulnerables.

Para su desarrollo se ha partido del análisis de la evolución de los Barrios Vulnerables identificados en 2001, viendo primero si seguían o no siendo vulnerables en el año 2011. Posteriormente, se han identificado las nuevas Áreas Estadísticas Vulnerables no coincidentes con Barrios Vulnerables identificados en el Catálogo de 2001, incluyendo también las ciudades que no contaban con Barrios Vulnerables en 2001.

Una vez identificadas las secciones censales que, en cada una de las fechas de estudio, superan los umbrales de referencia (para uno o varios de los 3 Indicadores Básicos de Vulnerabilidad Urbana IBVU), se procede a agrupar estas secciones en Áreas Estadísticas Vulnerables (AEV).

La metodología detallada completa puede consultarse en:

http://www.fomento.gob.es/MFOM.BarriosVulnerables/static/adjunto/Sintesis_metodologica_general_catalogo_bbv.pdf

NOTAS:

- (5) Viviendas Unifamiliares: Número de viviendas en edificios con uso predominantemente residencial que sólo tienen una vivienda.
- (6) Viviendas en edificios de Vivienda Plurifamiliar: Número de viviendas en edificios con uso predominantemente residencial que tienen más un inmueble. (El Censo de 2011 define Inmueble como: Unidad operativa usada en el cuaderno de recorrido del agente censal, que corresponde, según su uso, a una vivienda o un local. Cada inmueble se corresponde con una combinación diferente de los valores de planta y puerta).
- (7) Porcentaje de Población Extranjera: Porcentaje de personas de nacionalidad extranjera, respecto al total de población. (%)
- (8) Porcentaje de Población Extranjera menor de 15 años: Porcentaje de menores de 15 años de edad con nacionalidad extranjera, respecto al total de población menor de 15 años. (%)
- (9) Porcentaje de Población juvenil en paro: Porcentaje de la población de 16 a 29 años en situación de paro respecto al total de población activa de 16 a 29 años. (%)