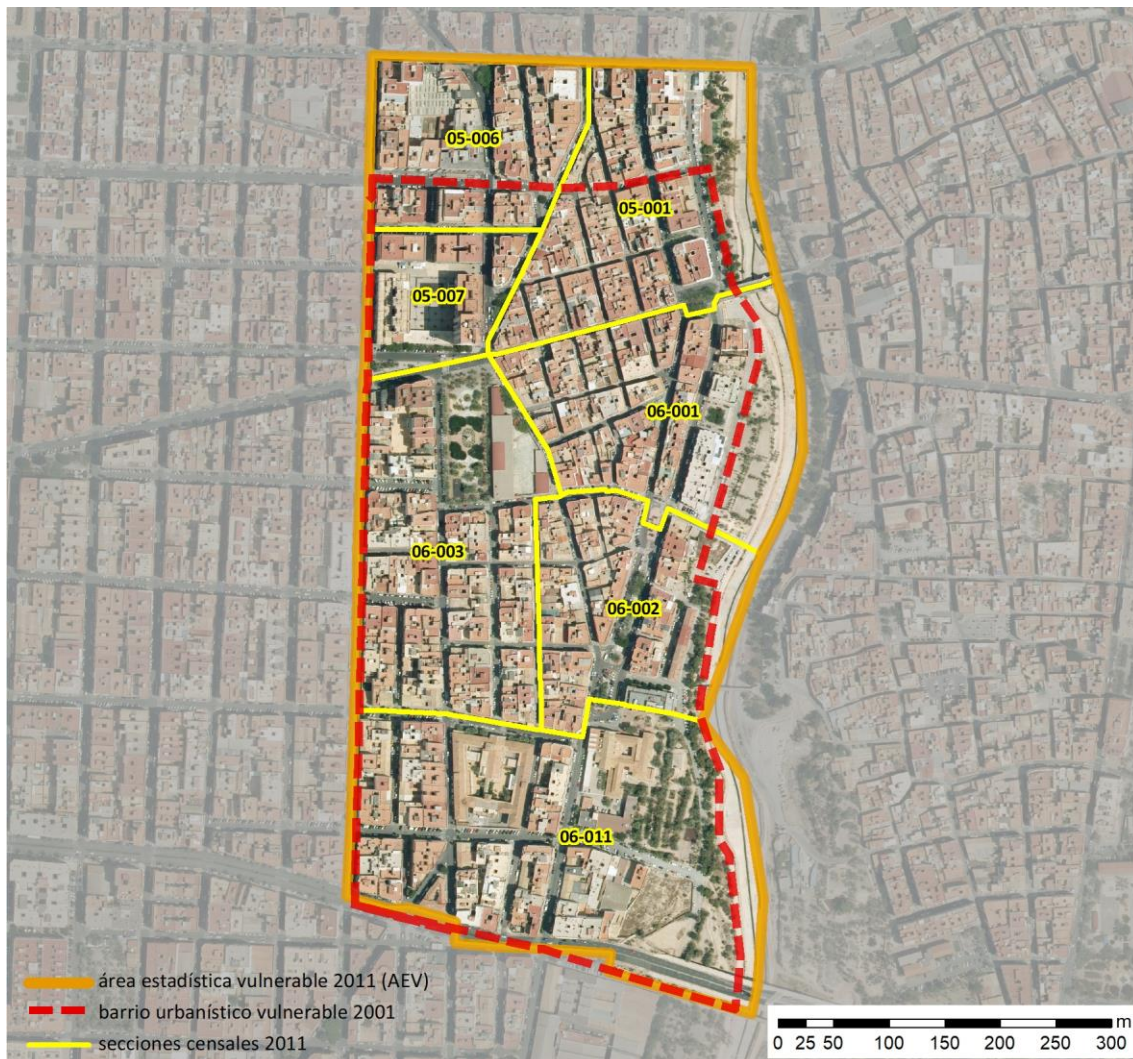


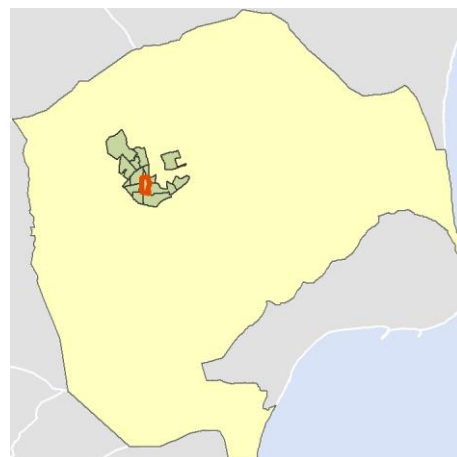
Ficha AEV (Área Estadística Vulnerable): 03065008



Localización en detalle del AEV

Datos básicos

Población del AEV	7.780
Viviendas	4.020
Densidad población (pob/Km ²)	26.822,50
Densidad vivienda (Viv/Ha)	138,59
Superficie (Ha)	29,01
Nº de secciones censales del AEV	7



Localización del AEV dentro del término municipal

Indicadores básicos de vulnerabilidad (IBVU)

	Valor del AEV	Valor de referencia de vulnerabilidad ⁽¹⁾
IBVU Estudios ⁽²⁾	12,98 %	16,38 %
IBVU Viviendas ⁽³⁾	18,78 %	17,50 %
IBVU Paro ⁽⁴⁾	35,33 %	42,33 %

(1) Valor que se ha tomado como referencia de vulnerabilidad para cada IBVU.

(2) IBVU Estudios: Porcentaje de población analfabeta y sin estudios de 16 años o más, sobre el total de población de 16 años o más.

(3) IBVU Vivienda: Porcentaje de viviendas familiares en edificios en estado ruinoso, malo o deficiente, sobre el total de viviendas familiares.

(4) IBVU Paro: Porcentaje de la población de 16 años o más en situación de paro, respecto al total de población activa de 16 años o más.

DATOS SOCIODEMOGRÁFICOS. Sección censal: 0306505001 AEV: 03065008

	Sección censal		AEV	
	Valores absolutos	%	Valores absolutos	%
Población (2011)				
Población total	1.230		7.780	
Población menor de 15 años	230	18,70	1.075	13,82
Población de 16 a 29 años	175	14,23	1.355	17,42
Población de 16 años y más	995	80,89	6.625	85,15
Población de 75 años y más	75	6,10	570	7,33
Población extranjera	270	21,95	s.d.	s.d.
Población extranjera menor de 15 años	90	39,13	s.d.	s.d.
Hogares (2011)				
Hogares	545		3.220	
Hogares unipersonales de mayores de 65 años	95	17,43	505	15,68
Hogares con un adulto y uno o más menores	25	4,59	150	4,66
Nivel educativo y situación laboral (2011)				
Población sin estudios	115	11,50	860	12,98
Población activa de 16 años o más	680	55,28	4.500	57,84
Población parada 16 años o más	185	27,21	1.590	35,33
Población activa de 16 a 29 años	120	68,57	s.d.	s.d.
Población parada de 16 a 29 años	35	29,17	s.d.	s.d.
Población ocupada	495	40,24	2.910	37,40
Población ocupada con carácter eventual	0	0,00	35	1,20
Población ocupada no cualificada	40	8,08	275	9,45
Edificación y vivienda (2011)				
Viviendas familiares	780		4.020	
Viviendas principales	545	69,87	3.220	80,10
Viviendas secundarias	35	4,49	s.d.	s.d.
Viviendas vacías	200	25,64	s.d.	s.d.
Viviendas unifamiliares (5)	70	8,97	270	6,72
Viviendas en edificios de vivienda plurifamiliar (6)	710	91,03	3.750	93,28
Viviendas con superficie menor de 30m ²	0	0,00	0	0,00
Viviendas sin cuarto de aseo con inodoro	10	1,83	50	1,24
Viviendas sin baño o ducha	0	0,00	10	0,25
Viviendas en edificios en estado ruinoso, malo o deficiente	325	41,67	755	18,78
Viviendas en edificios anteriores a 1940	135	24,77	s.d.	s.d.
Viviendas en edificios de 4 o más plantas	370	47,44	2.780	69,15
Viv. ppls. en edificios de 4 plantas o más sin ascensor	160	29,36	970	30,12
Viviendas principales con calefacción individual	s.d.	s.d.	s.d.	s.d.
Viviendas principales con calefacción colectiva	s.d.	s.d.	s.d.	s.d.
Viviendas principales sin calefacción	s.d.	s.d.	s.d.	s.d.
Superficie media útil por habitante (m ²)	60,24		50,19	

DATOS SOCIODEMOGRÁFICOS. Sección censal: 0306505006 AEV: 03065008

	Sección censal		AEV	
	Valores absolutos	%	Valores absolutos	%
Población (2011)				
Población total	945		7.780	
Población menor de 15 años	140	14,81	1.075	13,82
Población de 16 a 29 años	185	19,58	1.355	17,42
Población de 16 años y más	805	85,19	6.625	85,15
Población de 75 años y más	110	11,64	570	7,33
Población extranjera	10	1,06	s.d.	s.d.
Población extranjera menor de 15 años	s.d.	s.d.	s.d.	s.d.
Hogares (2011)				
Hogares	360		3.220	
Hogares unipersonales de mayores de 65 años	65	18,06	505	15,68
Hogares con un adulto y uno o más menores	25	6,94	150	4,66
Nivel educativo y situación laboral (2011)				
Población sin estudios	60	7,50	860	12,98
Población activa de 16 años o más	460	48,68	4.500	57,84
Población parada 16 años o más	200	43,48	1.590	35,33
Población activa de 16 a 29 años	125	67,57	s.d.	s.d.
Población parada de 16 a 29 años	s.d.	s.d.	s.d.	s.d.
Población ocupada	260	27,51	2.910	37,40
Población ocupada con carácter eventual	0	0,00	35	1,20
Población ocupada no cualificada	20	7,69	275	9,45
Edificación y vivienda (2011)				
Viviendas familiares	490		4.020	
Viviendas principales	360	73,47	3.220	80,10
Viviendas secundarias	65	13,27	s.d.	s.d.
Viviendas vacías	70	14,29	s.d.	s.d.
Viviendas unifamiliares (5)	0	0,00	270	6,72
Viviendas en edificios de vivienda plurifamiliar (6)	490	100,00	3.750	93,28
Viviendas con superficie menor de 30m ²	0	0,00	0	0,00
Viviendas sin cuarto de aseo con inodoro	0	0,00	50	1,24
Viviendas sin baño o ducha	0	0,00	10	0,25
Viviendas en edificios en estado ruinoso, malo o deficiente	0	0,00	755	18,78
Viviendas en edificios anteriores a 1940	s.d.	s.d.	s.d.	s.d.
Viviendas en edificios de 4 o más plantas	360	73,47	2.780	69,15
Viv. ppls. en edificios de 4 plantas o más sin ascensor	20	5,56	970	30,12
Viviendas principales con calefacción individual	s.d.	s.d.	s.d.	s.d.
Viviendas principales con calefacción colectiva	s.d.	s.d.	s.d.	s.d.
Viviendas principales sin calefacción	s.d.	s.d.	s.d.	s.d.
Superficie media útil por habitante (m ²)	67,41		50,19	

DATOS SOCIODEMOGRÁFICOS. Sección censal: 0306505007 AEV: 03065008

	Sección censal		AEV	
	Valores absolutos	%	Valores absolutos	%
Población (2011)				
Población total	480		7.780	
Población menor de 15 años	0	0,00	1.075	13,82
Población de 16 a 29 años	90	18,75	1.355	17,42
Población de 16 años y más	440	91,67	6.625	85,15
Población de 75 años y más	45	9,38	570	7,33
Población extranjera	15	3,13	s.d.	s.d.
Población extranjera menor de 15 años	s.d.	s.d.	s.d.	s.d.
Hogares (2011)				
Hogares	235		3.220	
Hogares unipersonales de mayores de 65 años	60	25,53	505	15,68
Hogares con un adulto y uno o más menores	0	0,00	150	4,66
Nivel educativo y situación laboral (2011)				
Población sin estudios	25	5,68	860	12,98
Población activa de 16 años o más	205	42,71	4.500	57,84
Población parada 16 años o más	40	19,51	1.590	35,33
Población activa de 16 a 29 años	s.d.	s.d.	s.d.	s.d.
Población parada de 16 a 29 años	s.d.	s.d.	s.d.	s.d.
Población ocupada	165	34,38	2.910	37,40
Población ocupada con carácter eventual	0	0,00	35	1,20
Población ocupada no cualificada	0	0,00	275	9,45
Edificación y vivienda (2011)				
Viviendas familiares	275		4.020	
Viviendas principales	235	85,45	3.220	80,10
Viviendas secundarias	s.d.	s.d.	s.d.	s.d.
Viviendas vacías	s.d.	s.d.	s.d.	s.d.
Viviendas unifamiliares (5)	0	0,00	270	6,72
Viviendas en edificios de vivienda plurifamiliar (6)	275	100,00	3.750	93,28
Viviendas con superficie menor de 30m ²	0	0,00	0	0,00
Viviendas sin cuarto de aseo con inodoro	0	0,00	50	1,24
Viviendas sin baño o ducha	0	0,00	10	0,25
Viviendas en edificios en estado ruinoso, malo o deficiente	0	0,00	755	18,78
Viviendas en edificios anteriores a 1940	0	0,00	s.d.	s.d.
Viviendas en edificios de 4 o más plantas	275	100,00	2.780	69,15
Viv. ppls. en edificios de 4 plantas o más sin ascensor	0	0,00	970	30,12
Viviendas principales con calefacción individual	s.d.	s.d.	s.d.	s.d.
Viviendas principales con calefacción colectiva	s.d.	s.d.	s.d.	s.d.
Viviendas principales sin calefacción	s.d.	s.d.	s.d.	s.d.
Superficie media útil por habitante (m ²)	54,43		50,19	

DATOS SOCIODEMOGRÁFICOS. Sección censal: 0306506001 AEV: 03065008

	Sección censal		AEV	
	Valores absolutos	%	Valores absolutos	%
Población (2011)				
Población total	1.225		7.780	
Población menor de 15 años	105	8,57	1.075	13,82
Población de 16 a 29 años	365	29,80	1.355	17,42
Población de 16 años y más	1.120	91,43	6.625	85,15
Población de 75 años y más	65	5,31	570	7,33
Población extranjera	225	18,37	s.d.	s.d.
Población extranjera menor de 15 años	40	38,10	s.d.	s.d.
Hogares (2011)				
Hogares	525		3.220	
Hogares unipersonales de mayores de 65 años	60	11,43	505	15,68
Hogares con un adulto y uno o más menores	5	0,95	150	4,66
Nivel educativo y situación laboral (2011)				
Población sin estudios	140	12,56	860	12,98
Población activa de 16 años o más	775	63,27	4.500	57,84
Población parada 16 años o más	260	33,55	1.590	35,33
Población activa de 16 a 29 años	275	75,34	s.d.	s.d.
Población parada de 16 a 29 años	95	34,55	s.d.	s.d.
Población ocupada	515	42,04	2.910	37,40
Población ocupada con carácter eventual	0	0,00	35	1,20
Población ocupada no cualificada	20	3,88	275	9,45
Edificación y vivienda (2011)				
Viviendas familiares	650		4.020	
Viviendas principales	525	80,77	3.220	80,10
Viviendas secundarias	5	0,77	s.d.	s.d.
Viviendas vacías	120	18,46	s.d.	s.d.
Viviendas unifamiliares (5)	10	1,54	270	6,72
Viviendas en edificios de vivienda plurifamiliar (6)	640	98,46	3.750	93,28
Viviendas con superficie menor de 30m ²	0	0,00	0	0,00
Viviendas sin cuarto de aseo con inodoro	0	0,00	50	1,24
Viviendas sin baño o ducha	0	0,00	10	0,25
Viviendas en edificios en estado ruinoso, malo o deficiente	180	27,69	755	18,78
Viviendas en edificios anteriores a 1940	s.d.	s.d.	s.d.	s.d.
Viviendas en edificios de 4 o más plantas	420	64,62	2.780	69,15
Viv. ppls. en edificios de 4 plantas o más sin ascensor	195	37,14	970	30,12
Viviendas principales con calefacción individual	s.d.	s.d.	s.d.	s.d.
Viviendas principales con calefacción colectiva	s.d.	s.d.	s.d.	s.d.
Viviendas principales sin calefacción	s.d.	s.d.	s.d.	s.d.
Superficie media útil por habitante (m ²)	45,10		50,19	

DATOS SOCIODEMOGRÁFICOS. Sección censal: 0306506002 AEV: 03065008

	Sección censal		AEV	
	Valores absolutos	%	Valores absolutos	%
Población (2011)				
Población total	680		7.780	
Población menor de 15 años	0	0,00	1.075	13,82
Población de 16 a 29 años	140	20,59	1.355	17,42
Población de 16 años y más	650	95,59	6.625	85,15
Población de 75 años y más	85	12,50	570	7,33
Población extranjera	s.d.	s.d.	s.d.	s.d.
Población extranjera menor de 15 años	s.d.	s.d.	s.d.	s.d.
Hogares (2011)				
Hogares	305		3.220	
Hogares unipersonales de mayores de 65 años	65	21,31	505	15,68
Hogares con un adulto y uno o más menores	35	11,48	150	4,66
Nivel educativo y situación laboral (2011)				
Población sin estudios	105	16,15	860	12,98
Población activa de 16 años o más	480	70,59	4.500	57,84
Población parada 16 años o más	155	32,29	1.590	35,33
Población activa de 16 a 29 años	120	85,71	s.d.	s.d.
Población parada de 16 a 29 años	s.d.	s.d.	s.d.	s.d.
Población ocupada	325	47,79	2.910	37,40
Población ocupada con carácter eventual	0	0,00	35	1,20
Población ocupada no cualificada	50	15,38	275	9,45
Edificación y vivienda (2011)				
Viviendas familiares	430		4.020	
Viviendas principales	305	70,93	3.220	80,10
Viviendas secundarias	65	15,12	s.d.	s.d.
Viviendas vacías	60	13,95	s.d.	s.d.
Viviendas unifamiliares (5)	15	3,49	270	6,72
Viviendas en edificios de vivienda plurifamiliar (6)	415	96,51	3.750	93,28
Viviendas con superficie menor de 30m ²	0	0,00	0	0,00
Viviendas sin cuarto de aseo con inodoro	0	0,00	50	1,24
Viviendas sin baño o ducha	0	0,00	10	0,25
Viviendas en edificios en estado ruinoso, malo o deficiente	75	17,44	755	18,78
Viviendas en edificios anteriores a 1940	0	0,00	s.d.	s.d.
Viviendas en edificios de 4 o más plantas	270	62,79	2.780	69,15
Viv. pples. en edificios de 4 plantas o más sin ascensor	135	44,26	970	30,12
Viviendas principales con calefacción individual	s.d.	s.d.	s.d.	s.d.
Viviendas principales con calefacción colectiva	s.d.	s.d.	s.d.	s.d.
Viviendas principales sin calefacción	s.d.	s.d.	s.d.	s.d.
Superficie media útil por habitante (m ²)	56,91		50,19	

DATOS SOCIODEMOGRÁFICOS. Sección censal: 0306506003 AEV: 03065008

	Sección censal		AEV	
	Valores absolutos	%	Valores absolutos	%
Población (2011)				
Población total	1.955		7.780	
Población menor de 15 años	385	19,69	1.075	13,82
Población de 16 a 29 años	260	13,30	1.355	17,42
Población de 16 años y más	1.570	80,31	6.625	85,15
Población de 75 años y más	135	6,91	570	7,33
Población extranjera	215	11,00	s.d.	s.d.
Población extranjera menor de 15 años	50	12,99	s.d.	s.d.
Hogares (2011)				
Hogares	785		3.220	
Hogares unipersonales de mayores de 65 años	115	14,65	505	15,68
Hogares con un adulto y uno o más menores	45	5,73	150	4,66
Nivel educativo y situación laboral (2011)				
Población sin estudios	315	20,06	860	12,98
Población activa de 16 años o más	1.180	60,36	4.500	57,84
Población parada 16 años o más	540	45,76	1.590	35,33
Población activa de 16 a 29 años	230	88,46	s.d.	s.d.
Población parada de 16 a 29 años	140	60,87	s.d.	s.d.
Población ocupada	640	32,74	2.910	37,40
Población ocupada con carácter eventual	35	5,47	35	1,20
Población ocupada no cualificada	50	7,81	275	9,45
Edificación y vivienda (2011)				
Viviendas familiares	835		4.020	
Viviendas principales	785	94,01	3.220	80,10
Viviendas secundarias	25	2,99	s.d.	s.d.
Viviendas vacías	25	2,99	s.d.	s.d.
Viviendas unifamiliares (5)	165	19,76	270	6,72
Viviendas en edificios de vivienda plurifamiliar (6)	670	80,24	3.750	93,28
Viviendas con superficie menor de 30m ²	0	0,00	0	0,00
Viviendas sin cuarto de aseo con inodoro	40	5,10	50	1,24
Viviendas sin baño o ducha	0	0,00	10	0,25
Viviendas en edificios en estado ruinoso, malo o deficiente	165	19,76	755	18,78
Viviendas en edificios anteriores a 1940	115	14,65	s.d.	s.d.
Viviendas en edificios de 4 o más plantas	655	78,44	2.780	69,15
Viv. ppls. en edificios de 4 plantas o más sin ascensor	400	50,96	970	30,12
Viviendas principales con calefacción individual	s.d.	s.d.	s.d.	s.d.
Viviendas principales con calefacción colectiva	s.d.	s.d.	s.d.	s.d.
Viviendas principales sin calefacción	165	21,02	s.d.	s.d.
Superficie media útil por habitante (m ²)	38,44		50,19	

DATOS SOCIODEMOGRÁFICOS. Sección censal: 0306506011 AEV: 03065008

	Sección censal		AEV	
	Valores absolutos	%	Valores absolutos	%
Población (2011)				
Población total	1.265		7.780	
Población menor de 15 años	215	17,00	1.075	13,82
Población de 16 a 29 años	140	11,07	1.355	17,42
Población de 16 años y más	1.045	82,61	6.625	85,15
Población de 75 años y más	55	4,35	570	7,33
Población extranjera	45	3,56	s.d.	s.d.
Población extranjera menor de 15 años	s.d.	s.d.	s.d.	s.d.
Hogares (2011)				
Hogares	465		3.220	
Hogares unipersonales de mayores de 65 años	45	9,68	505	15,68
Hogares con un adulto y uno o más menores	15	3,23	150	4,66
Nivel educativo y situación laboral (2011)				
Población sin estudios	100	9,57	860	12,98
Población activa de 16 años o más	720	56,92	4.500	57,84
Población parada 16 años o más	210	29,17	1.590	35,33
Población activa de 16 a 29 años	s.d.	s.d.	s.d.	s.d.
Población parada de 16 a 29 años	s.d.	s.d.	s.d.	s.d.
Población ocupada	510	40,32	2.910	37,40
Población ocupada con carácter eventual	0	0,00	35	1,20
Población ocupada no cualificada	95	18,63	275	9,45
Edificación y vivienda (2011)				
Viviendas familiares	560		4.020	
Viviendas principales	465	83,04	3.220	80,10
Viviendas secundarias	0	0,00	s.d.	s.d.
Viviendas vacías	95	16,96	s.d.	s.d.
Viviendas unifamiliares (5)	10	1,79	270	6,72
Viviendas en edificios de vivienda plurifamiliar (6)	550	98,21	3.750	93,28
Viviendas con superficie menor de 30m ²	0	0,00	0	0,00
Viviendas sin cuarto de aseo con inodoro	0	0,00	50	1,24
Viviendas sin baño o ducha	10	2,15	10	0,25
Viviendas en edificios en estado ruinoso, malo o deficiente	10	1,79	755	18,78
Viviendas en edificios anteriores a 1940	0	0,00	s.d.	s.d.
Viviendas en edificios de 4 o más plantas	430	76,79	2.780	69,15
Viv. ppls. en edificios de 4 plantas o más sin ascensor	60	12,90	970	30,12
Viviendas principales con calefacción individual	s.d.	s.d.	s.d.	s.d.
Viviendas principales con calefacción colectiva	s.d.	s.d.	s.d.	s.d.
Viviendas principales sin calefacción	s.d.	s.d.	s.d.	s.d.
Superficie media útil por habitante (m ²)	42,06		50,19	

INDICADORES DE VULNERABILIDAD AEV: 03065008

	AEV	Municipio	Comunidad Autónoma	España
Vulnerabilidad sociodemográfica				
% de población de 75 años y más años	7,33	6,62	8,10	8,71
% de hogares unipersonales de mayores de 65 años	15,68	7,79	9,78	9,45
% de hogares con un adulto y uno o más menores	4,66	6,37	5,07	4,83
% de población extranjera (7)	s.d.	10,87	15,14	11,26
% de población extranjera menor de 15 años (8)	s.d.	11,02	11,02	12,30
Vulnerabilidad socioeconómica				
% de población en paro (IBVU)	35,33	40,56	33,39	29,64
% de población juvenil en paro (9)	s.d.	51,54	48,53	44,81
% de ocupados eventuales	1,20	0,78	20,10	19,35
% de ocupados no cualificados	9,45	11,01	11,59	11,03
% de población sin estudios (IBVU)	12,98	15,38	10,46	10,92
Vulnerabilidad residencial				
% de viviendas con una superficie menor de 30 m ²	0,00	0,25	0,15	0,28
Superficie media útil por habitante (m ²)	50,19	77,60	59,96	51,82
% de viviendas sin cuarto de aseo con inodoro	1,24	0,36	0,29	0,41
% de viviendas sin baño o ducha	0,25	0,44	0,29	0,37
% de viviendas en estado ruinoso, malo o deficiente (IBVU)	18,78	13,71	7,39	6,99
% de viviendas en edificios anteriores a 1940	s.d.	4,87	11,62	13,20
% de viv. ppales. en edificios de 4 o más plantas sin ascensor	30,12	77,60	26,43	25,50
% de viviendas principales sin calefacción	s.d.	31,21	70,11	43,14

Definiciones y Síntesis Metodológica

ESTE CATÁLOGO REFERIDO A 2011 SÓLO IDENTIFICA ÁREAS ESTADÍSTICAS VULNERABLES (AEV), NO BARRIOS VULNERABLES

ÁREA ESTADÍSTICA VULNERABLE (AEV):

Agrupación de secciones censales colindantes y de cierta homogeneidad urbanística, de entre 3.500 y 15.000 habitantes en las que, al menos, uno de los tres Indicadores Básicos de Vulnerabilidad Urbana (IBVU Estudios, IBVU Vivienda o IBVU Paro) del conjunto supera el valor establecido como referencia de vulnerabilidad.

- IBVU Estudios: Porcentaje de población analfabeta y sin estudios de 16 años o más, sobre el total de población de 16 años o más. Valor de referencia de vulnerabilidad (2011): 16,38%.

- IBVU Vivienda: Porcentaje de viviendas familiares (principales, secundarias, vacías) en edificios en estado en estado ruinoso, malo o deficiente, sobre el total de viviendas familiares (principales, secundarias, vacías). Valor de referencia de vulnerabilidad (2011): 17,50 %.

- IBVU Paro: Porcentaje de la población de 16 años o más en situación de paro, respecto al total de población activa de 16 años o más. Valor de referencia de vulnerabilidad (2011): 42,33 %.

Las Áreas Estadísticas Vulnerables (AEV) son el resultado de un análisis detallado de los tres Indicadores Básicos de Vulnerabilidad Urbana (IBVU) sobre las secciones censales, realizado en gabinete, teniendo en cuenta el soporte urbano real, y por tanto definiendo continuidades, delimitando barreras y realizando, dentro de lo que permite la fotografía aérea, un primer análisis de la homogeneidad morfológica de los espacios.

BARRIO VULNERABLE (BV) (Sólo 2001):

Se entiende por Barrio Vulnerable (BV) un conjunto urbano de cierta homogeneidad y continuidad urbanística, delimitado partiendo siempre de un Área Estadística Vulnerable (AEV), pero perfilando esta delimitación estadística en base a los 3 IBVU mencionados desde el punto de vista urbanístico, buscando por tanto una mayor correspondencia con los tejidos morfológicos de las ciudades. La delimitación de Barrios Vulnerables se realizó sólo en el Catálogo de 2001, partiendo de las Áreas Estadísticas Vulnerables previamente identificadas en 2001, perfilando su delimitación con trabajo de campo y la información aportada por los técnicos municipales contactados en cada Ayuntamiento, quedando definida la delimitación de cada BV en función de estos datos. El Catálogo de 2001 incluía, para cada uno de estos BV una "Descripción Urbanística", que trataba de reflejar su realidad actual tanto urbana como social.

El presente Catálogo de 2011 sólo contempla la delimitación de AEV de 2011, sin que se haya realizado la delimitación de BV ni las correspondientes fichas de "Descripción Urbanística" de 2011. No obstante, y para comparar la evolución de los BV identificados en 2001, en la ficha de cada AEV de 2011 se recoge la delimitación de BV de 2001, si hubiera coincidencia aproximada.

SÍNTESIS METODOLÓGICA (2011):

El cuerpo de estudio del Catálogo de Barrios Vulnerables de 2011 sigue el criterio establecido en los Catálogos anteriores: centrándose en los municipios mayores de 50.000 habitantes y capitales de provincia. De este modo, el ámbito de análisis del Catálogo de 2011 cuenta con un total de 147 ciudades, 8 más que en el Catálogo de 2001 y 30 más que en el Catálogo de 1991.

Los trabajos del Catálogo de 2011, siguen la misma metodología que los de 1991, 2001, y 2006, con la única particularidad de que sólo identifican las Áreas Estadísticas Vulnerables, sin realizar el análisis urbanístico detallado que permitía identificar a partir de ellas los Barrios Vulnerables.

Para su desarrollo se ha partido del análisis de la evolución de los Barrios Vulnerables identificados en 2001, viendo primero si seguían o no siendo vulnerables en el año 2011. Posteriormente, se han identificado las nuevas Áreas Estadísticas Vulnerables no coincidentes con Barrios Vulnerables identificados en el Catálogo de 2001, incluyendo también las ciudades que no contaban con Barrios Vulnerables en 2001.

Una vez identificadas las secciones censales que, en cada una de las fechas de estudio, superan los umbrales de referencia (para uno o varios de los 3 Indicadores Básicos de Vulnerabilidad Urbana IBVU), se procede a agrupar estas secciones en Áreas Estadísticas Vulnerables (AEV).

La metodología detallada completa puede consultarse en:

http://www.fomento.gob.es/MFOM.BarriosVulnerables/static/adjunto/Sintesis_metodologica_general_catalogo_bbv.pdf

NOTAS:

- (5) Viviendas Unifamiliares: Número de viviendas en edificios con uso predominantemente residencial que sólo tienen una vivienda.
- (6) Viviendas en edificios de Vivienda Plurifamiliar: Número de viviendas en edificios con uso predominantemente residencial que tienen más un inmueble. (El Censo de 2011 define Inmueble como: Unidad operativa usada en el cuaderno de recorrido del agente censal, que corresponde, según su uso, a una vivienda o un local. Cada inmueble se corresponde con una combinación diferente de los valores de planta y puerta).
- (7) Porcentaje de Población Extranjera: Porcentaje de personas de nacionalidad extranjera, respecto al total de población. (%)
- (8) Porcentaje de Población Extranjera menor de 15 años: Porcentaje de menores de 15 años de edad con nacionalidad extranjera, respecto al total de población menor de 15 años. (%)
- (9) Porcentaje de Población juvenil en paro: Porcentaje de la población de 16 a 29 años en situación de paro respecto al total de población activa de 16 a 29 años. (%)