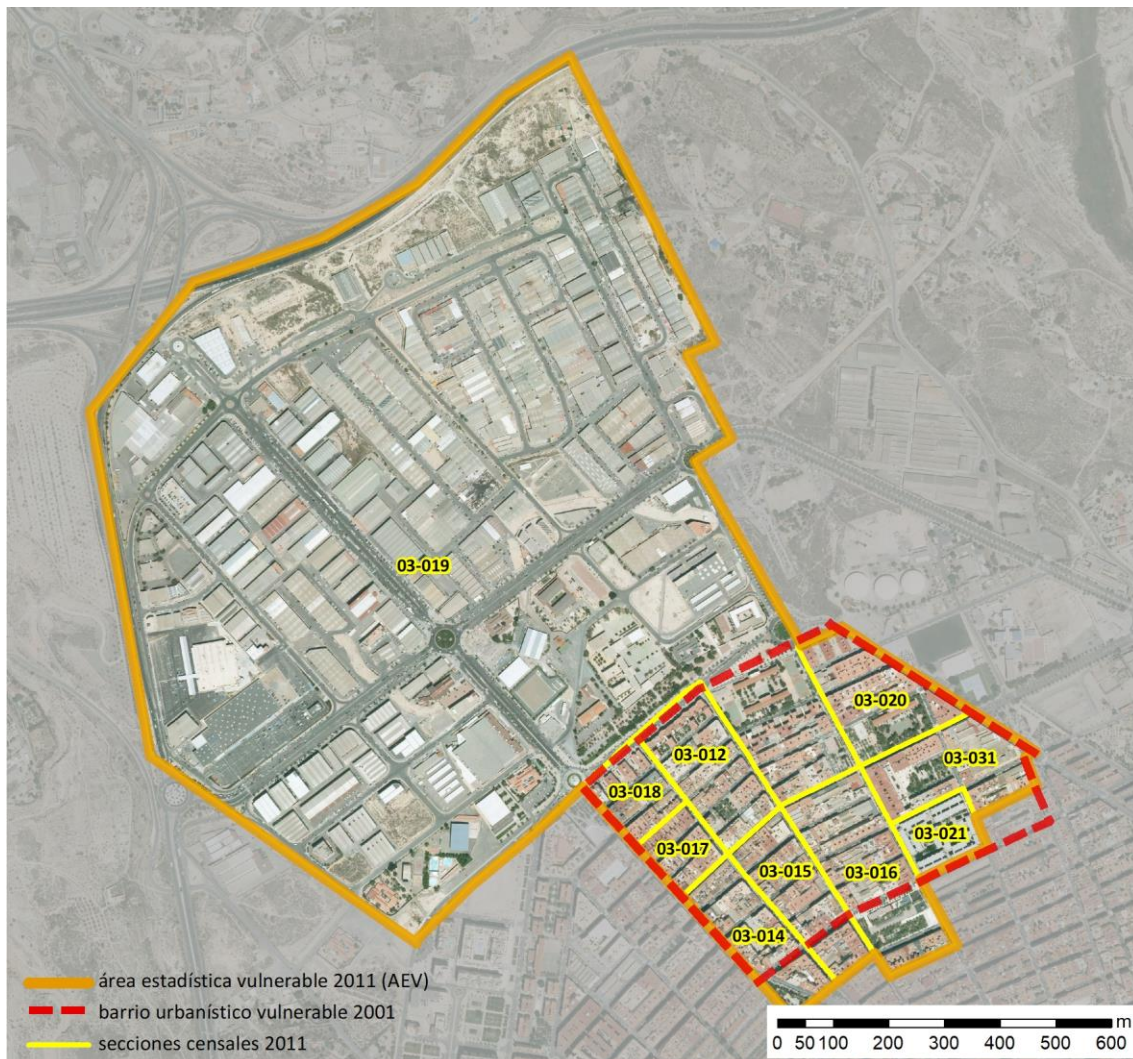


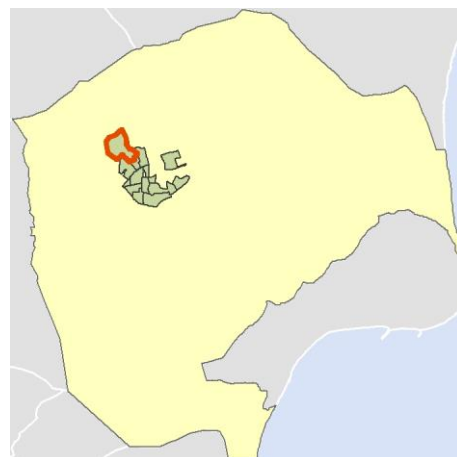
Ficha AEV (Área Estadística Vulnerable): 03065009



Localización en detalle del AEV

Datos básicos

Población del AEV	11.900
Viviendas	4.690
Densidad población (pob/Km ²)	7.812,02
Densidad vivienda (Viv/Ha)	30,79
Superficie (Ha)	152,33
Nº de secciones censales del AEV	10



Localización del AEV dentro del término municipal

Indicadores básicos de vulnerabilidad (IBVU)

	Valor del AEV	Valor de referencia de vulnerabilidad ⁽¹⁾
IBVU Estudios ⁽²⁾	18,88 %	16,38 %
IBVU Viviendas ⁽³⁾	2,45 %	17,50 %
IBVU Paro ⁽⁴⁾	s.d. %	42,33 %

(1) Valor que se ha tomado como referencia de vulnerabilidad para cada IBVU.

(2) IBVU Estudios: Porcentaje de población analfabeta y sin estudios de 16 años o más, sobre el total de población de 16 años o más.

(3) IBVU Vivienda: Porcentaje de viviendas familiares en edificios en estado ruinoso, malo o deficiente, sobre el total de viviendas familiares.

(4) IBVU Paro: Porcentaje de la población de 16 años o más en situación de paro, respecto al total de población activa de 16 años o más.

DATOS SOCIODEMOGRÁFICOS. Sección censal: 0306503012 AEV: 03065009

Población (2011)	Sección censal		AEV	
	Valores absolutos	%	Valores absolutos	%
Población total	1.555		11.900	
Población menor de 15 años	170	10,93	1.465	12,31
Población de 16 a 29 años	450	28,94	2.580	21,68
Población de 16 años y más	1.385	89,07	10.115	85,00
Población de 75 años y más	0	0,00	610	5,13
Población extranjera	45	2,89	s.d.	s.d.
Población extranjera menor de 15 años	s.d.	s.d.	s.d.	s.d.
Hogares (2011)				
Hogares	585		4.365	
Hogares unipersonales de mayores de 65 años	30	5,13	310	7,10
Hogares con un adulto y uno o más menores	95	16,24	345	7,90
Nivel educativo y situación laboral (2011)				
Población sin estudios	250	18,12	1.910	18,88
Población activa de 16 años o más	990	63,67	6.460	54,29
Población parada 16 años o más	505	51,01	s.d.	s.d.
Población activa de 16 a 29 años	280	62,22	1.545	59,88
Población parada de 16 a 29 años	135	48,21	s.d.	s.d.
Población ocupada	485	31,19	s.d.	s.d.
Población ocupada con carácter eventual	0	0,00	s.d.	s.d.
Población ocupada no cualificada	60	12,37	s.d.	s.d.
Edificación y vivienda (2011)				
Viviendas familiares	620		4.690	
Viviendas principales	585	94,35	4.365	93,07
Viviendas secundarias	0	0,00	s.d.	s.d.
Viviendas vacías	35	5,65	s.d.	s.d.
Viviendas unifamiliares (5)	0	0,00	40	0,85
Viviendas en edificios de vivienda plurifamiliar (6)	620	100,00	4.630	98,72
Viviendas con superficie menor de 30m ²	0	0,00	0	0,00
Viviendas sin cuarto de aseo con inodoro	0	0,00	45	0,96
Viviendas sin baño o ducha	0	0,00	0	0,00
Viviendas en edificios en estado ruinoso, malo o deficiente	40	6,45	115	2,45
Viviendas en edificios anteriores a 1940	0	0,00	170	3,89
Viviendas en edificios de 4 o más plantas	585	94,35	4.200	89,55
Viv. ppls. en edificios de 4 plantas o más sin ascensor	150	25,64	s.d.	s.d.
Viviendas principales con calefacción individual	s.d.	s.d.	s.d.	s.d.
Viviendas principales con calefacción colectiva	s.d.	s.d.	s.d.	s.d.
Viviendas principales sin calefacción	s.d.	s.d.	s.d.	s.d.
Superficie media útil por habitante (m ²)	33,89		33,11	

DATOS SOCIODEMOGRÁFICOS. Sección censal: 0306503014 AEV: 03065009

	Sección censal		AEV	
	Valores absolutos	%	Valores absolutos	%
Población (2011)				
Población total	1.145		11.900	
Población menor de 15 años	115	10,04	1.465	12,31
Población de 16 a 29 años	190	16,59	2.580	21,68
Población de 16 años y más	1.035	90,39	10.115	85,00
Población de 75 años y más	80	6,99	610	5,13
Población extranjera	130	11,35	s.d.	s.d.
Población extranjera menor de 15 años	20	17,39	s.d.	s.d.
Hogares (2011)				
Hogares	435		4.365	
Hogares unipersonales de mayores de 65 años	20	4,60	310	7,10
Hogares con un adulto y uno o más menores	0	0,00	345	7,90
Nivel educativo y situación laboral (2011)				
Población sin estudios	165	15,94	1.910	18,88
Población activa de 16 años o más	680	59,39	6.460	54,29
Población parada 16 años o más	340	50,00	s.d.	s.d.
Población activa de 16 a 29 años	110	57,89	1.545	59,88
Población parada de 16 a 29 años	s.d.	s.d.	s.d.	s.d.
Población ocupada	340	29,69	s.d.	s.d.
Población ocupada con carácter eventual	0	0,00	s.d.	s.d.
Población ocupada no cualificada	35	10,29	s.d.	s.d.
Edificación y vivienda (2011)				
Viviendas familiares	445		4.690	
Viviendas principales	435	97,75	4.365	93,07
Viviendas secundarias	0	0,00	s.d.	s.d.
Viviendas vacías	10	2,25	s.d.	s.d.
Viviendas unifamiliares (5)	15	3,37	40	0,85
Viviendas en edificios de vivienda plurifamiliar (6)	430	96,63	4.630	98,72
Viviendas con superficie menor de 30m ²	0	0,00	0	0,00
Viviendas sin cuarto de aseo con inodoro	0	0,00	45	0,96
Viviendas sin baño o ducha	0	0,00	0	0,00
Viviendas en edificios en estado ruinoso, malo o deficiente	0	0,00	115	2,45
Viviendas en edificios anteriores a 1940	0	0,00	170	3,89
Viviendas en edificios de 4 o más plantas	400	89,89	4.200	89,55
Viv. ppls. en edificios de 4 plantas o más sin ascensor	190	43,68	s.d.	s.d.
Viviendas principales con calefacción individual	s.d.	s.d.	s.d.	s.d.
Viviendas principales con calefacción colectiva	s.d.	s.d.	s.d.	s.d.
Viviendas principales sin calefacción	150	34,48	s.d.	s.d.
Superficie media útil por habitante (m ²)	31,09		33,11	

DATOS SOCIODEMOGRÁFICOS. Sección censal: 0306503015 AEV: 03065009

Población (2011)	Sección censal		AEV	
	Valores absolutos	%	Valores absolutos	%
Población total	1.235		11.900	
Población menor de 15 años	215	17,41	1.465	12,31
Población de 16 a 29 años	330	26,72	2.580	21,68
Población de 16 años y más	1.015	82,19	10.115	85,00
Población de 75 años y más	105	8,50	610	5,13
Población extranjera	215	17,41	s.d.	s.d.
Población extranjera menor de 15 años	45	20,93	s.d.	s.d.
Hogares (2011)				
Hogares	450		4.365	
Hogares unipersonales de mayores de 65 años	30	6,67	310	7,10
Hogares con un adulto y uno o más menores	45	10,00	345	7,90
Nivel educativo y situación laboral (2011)				
Población sin estudios	130	12,75	1.910	18,88
Población activa de 16 años o más	685	55,47	6.460	54,29
Población parada 16 años o más	355	51,82	s.d.	s.d.
Población activa de 16 a 29 años	225	68,18	1.545	59,88
Población parada de 16 a 29 años	115	51,11	s.d.	s.d.
Población ocupada	330	26,72	s.d.	s.d.
Población ocupada con carácter eventual	0	0,00	s.d.	s.d.
Población ocupada no cualificada	30	9,09	s.d.	s.d.
Edificación y vivienda (2011)				
Viviendas familiares	480		4.690	
Viviendas principales	450	93,75	4.365	93,07
Viviendas secundarias	0	0,00	s.d.	s.d.
Viviendas vacías	30	6,25	s.d.	s.d.
Viviendas unifamiliares (5)	5	1,04	40	0,85
Viviendas en edificios de vivienda plurifamiliar (6)	475	98,96	4.630	98,72
Viviendas con superficie menor de 30m ²	0	0,00	0	0,00
Viviendas sin cuarto de aseo con inodoro	20	4,44	45	0,96
Viviendas sin baño o ducha	0	0,00	0	0,00
Viviendas en edificios en estado ruinoso, malo o deficiente	0	0,00	115	2,45
Viviendas en edificios anteriores a 1940	0	0,00	170	3,89
Viviendas en edificios de 4 o más plantas	430	89,58	4.200	89,55
Viv. ppls. en edificios de 4 plantas o más sin ascensor	125	27,78	s.d.	s.d.
Viviendas principales con calefacción individual	s.d.	s.d.	s.d.	s.d.
Viviendas principales con calefacción colectiva	s.d.	s.d.	s.d.	s.d.
Viviendas principales sin calefacción	135	30,00	s.d.	s.d.
Superficie media útil por habitante (m ²)	34,98		33,11	

DATOS SOCIODEMOGRÁFICOS. Sección censal: 0306503016 AEV: 03065009

	Sección censal		AEV	
	Valores absolutos	%	Valores absolutos	%
Población (2011)				
Población total	1.295		11.900	
Población menor de 15 años	150	11,58	1.465	12,31
Población de 16 a 29 años	230	17,76	2.580	21,68
Población de 16 años y más	1.145	88,42	10.115	85,00
Población de 75 años y más	85	6,56	610	5,13
Población extranjera	40	3,09	s.d.	s.d.
Población extranjera menor de 15 años	s.d.	s.d.	s.d.	s.d.
Hogares (2011)				
Hogares	555		4.365	
Hogares unipersonales de mayores de 65 años	35	6,31	310	7,10
Hogares con un adulto y uno o más menores	15	2,70	345	7,90
Nivel educativo y situación laboral (2011)				
Población sin estudios	290	25,22	1.910	18,88
Población activa de 16 años o más	720	55,60	6.460	54,29
Población parada 16 años o más	350	48,61	s.d.	s.d.
Población activa de 16 a 29 años	165	71,74	1.545	59,88
Población parada de 16 a 29 años	s.d.	s.d.	s.d.	s.d.
Población ocupada	370	28,57	s.d.	s.d.
Población ocupada con carácter eventual	0	0,00	s.d.	s.d.
Población ocupada no cualificada	65	17,57	s.d.	s.d.
Edificación y vivienda (2011)				
Viviendas familiares	585		4.690	
Viviendas principales	555	94,87	4.365	93,07
Viviendas secundarias	0	0,00	s.d.	s.d.
Viviendas vacías	30	5,13	s.d.	s.d.
Viviendas unifamiliares (5)	10	1,71	40	0,85
Viviendas en edificios de vivienda plurifamiliar (6)	575	98,29	4.630	98,72
Viviendas con superficie menor de 30m ²	0	0,00	0	0,00
Viviendas sin cuarto de aseo con inodoro	0	0,00	45	0,96
Viviendas sin baño o ducha	0	0,00	0	0,00
Viviendas en edificios en estado ruinoso, malo o deficiente	0	0,00	115	2,45
Viviendas en edificios anteriores a 1940	0	0,00	170	3,89
Viviendas en edificios de 4 o más plantas	560	95,73	4.200	89,55
Viv. ppls. en edificios de 4 plantas o más sin ascensor	310	55,86	s.d.	s.d.
Viviendas principales con calefacción individual	s.d.	s.d.	s.d.	s.d.
Viviendas principales con calefacción colectiva	s.d.	s.d.	s.d.	s.d.
Viviendas principales sin calefacción	155	27,93	s.d.	s.d.
Superficie media útil por habitante (m ²)	38,40		33,11	

DATOS SOCIODEMOGRÁFICOS. Sección censal: 0306503017 AEV: 03065009

Población (2011)	Sección censal		AEV	
	Valores absolutos	%	Valores absolutos	%
Población total	1.190		11.900	
Población menor de 15 años	110	9,24	1.465	12,31
Población de 16 a 29 años	285	23,95	2.580	21,68
Población de 16 años y más	1.075	90,34	10.115	85,00
Población de 75 años y más	95	7,98	610	5,13
Población extranjera	330	27,73	s.d.	s.d.
Población extranjera menor de 15 años	45	40,91	s.d.	s.d.
Hogares (2011)				
Hogares	435		4.365	
Hogares unipersonales de mayores de 65 años	85	19,54	310	7,10
Hogares con un adulto y uno o más menores	20	4,60	345	7,90
Nivel educativo y situación laboral (2011)				
Población sin estudios	280	26,05	1.910	18,88
Población activa de 16 años o más	460	38,66	6.460	54,29
Población parada 16 años o más	255	55,43	s.d.	s.d.
Población activa de 16 a 29 años	110	38,60	1.545	59,88
Población parada de 16 a 29 años	s.d.	s.d.	s.d.	s.d.
Población ocupada	205	17,23	s.d.	s.d.
Población ocupada con carácter eventual	0	0,00	s.d.	s.d.
Población ocupada no cualificada	0	0,00	s.d.	s.d.
Edificación y vivienda (2011)				
Viviendas familiares	535		4.690	
Viviendas principales	435	81,31	4.365	93,07
Viviendas secundarias	25	4,67	s.d.	s.d.
Viviendas vacías	75	14,02	s.d.	s.d.
Viviendas unifamiliares (5)	0	0,00	40	0,85
Viviendas en edificios de vivienda plurifamiliar (6)	535	100,00	4.630	98,72
Viviendas con superficie menor de 30m ²	0	0,00	0	0,00
Viviendas sin cuarto de aseo con inodoro	0	0,00	45	0,96
Viviendas sin baño o ducha	0	0,00	0	0,00
Viviendas en edificios en estado ruinoso, malo o deficiente	60	11,21	115	2,45
Viviendas en edificios anteriores a 1940	105	24,14	170	3,89
Viviendas en edificios de 4 o más plantas	405	75,70	4.200	89,55
Viv. ppls. en edificios de 4 plantas o más sin ascensor	s.d.	s.d.	s.d.	s.d.
Viviendas principales con calefacción individual	s.d.	s.d.	s.d.	s.d.
Viviendas principales con calefacción colectiva	s.d.	s.d.	s.d.	s.d.
Viviendas principales sin calefacción	s.d.	s.d.	s.d.	s.d.
Superficie media útil por habitante (m ²)	35,97		33,11	

DATOS SOCIODEMOGRÁFICOS. Sección censal: 0306503018 AEV: 03065009

Población (2011)	Sección censal		AEV	
	Valores absolutos	%	Valores absolutos	%
Población total	645		11.900	
Población menor de 15 años	0	0,00	1.465	12,31
Población de 16 a 29 años	105	16,28	2.580	21,68
Población de 16 años y más	540	83,72	10.115	85,00
Población de 75 años y más	170	26,36	610	5,13
Población extranjera	30	4,65	s.d.	s.d.
Población extranjera menor de 15 años	s.d.	s.d.	s.d.	s.d.
Hogares (2011)				
Hogares	280		4.365	
Hogares unipersonales de mayores de 65 años	50	17,86	310	7,10
Hogares con un adulto y uno o más menores	5	1,79	345	7,90
Nivel educativo y situación laboral (2011)				
Población sin estudios	245	45,37	1.910	18,88
Población activa de 16 años o más	250	38,76	6.460	54,29
Población parada 16 años o más	s.d.	s.d.	s.d.	s.d.
Población activa de 16 a 29 años	60	57,14	1.545	59,88
Población parada de 16 a 29 años	s.d.	s.d.	s.d.	s.d.
Población ocupada	s.d.	s.d.	s.d.	s.d.
Población ocupada con carácter eventual	s.d.	s.d.	s.d.	s.d.
Población ocupada no cualificada	s.d.	s.d.	s.d.	s.d.
Edificación y vivienda (2011)				
Viviendas familiares	355		4.690	
Viviendas principales	280	78,87	4.365	93,07
Viviendas secundarias	s.d.	s.d.	s.d.	s.d.
Viviendas vacías	s.d.	s.d.	s.d.	s.d.
Viviendas unifamiliares (5)	0	0,00	40	0,85
Viviendas en edificios de vivienda plurifamiliar (6)	335	94,37	4.630	98,72
Viviendas con superficie menor de 30m ²	0	0,00	0	0,00
Viviendas sin cuarto de aseo con inodoro	15	5,36	45	0,96
Viviendas sin baño o ducha	0	0,00	0	0,00
Viviendas en edificios en estado ruinoso, malo o deficiente	0	0,00	115	2,45
Viviendas en edificios anteriores a 1940	0	0,00	170	3,89
Viviendas en edificios de 4 o más plantas	170	47,89	4.200	89,55
Viv. ppls. en edificios de 4 plantas o más sin ascensor	s.d.	s.d.	s.d.	s.d.
Viviendas principales con calefacción individual	s.d.	s.d.	s.d.	s.d.
Viviendas principales con calefacción colectiva	s.d.	s.d.	s.d.	s.d.
Viviendas principales sin calefacción	s.d.	s.d.	s.d.	s.d.
Superficie media útil por habitante (m ²)	41,28		33,11	

DATOS SOCIODEMOGRÁFICOS. Sección censal: 0306503019 AEV: 03065009

	Sección censal		AEV	
	Valores absolutos	%	Valores absolutos	%
Población (2011)				
Población total	1.110		11.900	
Población menor de 15 años	195	17,57	1.465	12,31
Población de 16 a 29 años	260	23,42	2.580	21,68
Población de 16 años y más	915	82,43	10.115	85,00
Población de 75 años y más	0	0,00	610	5,13
Población extranjera	s.d.	s.d.	s.d.	s.d.
Población extranjera menor de 15 años	s.d.	s.d.	s.d.	s.d.
Hogares (2011)				
Hogares	385		4.365	
Hogares unipersonales de mayores de 65 años	35	9,09	310	7,10
Hogares con un adulto y uno o más menores	65	16,88	345	7,90
Nivel educativo y situación laboral (2011)				
Población sin estudios	190	20,77	1.910	18,88
Población activa de 16 años o más	570	51,35	6.460	54,29
Población parada 16 años o más	275	48,25	s.d.	s.d.
Población activa de 16 a 29 años	175	67,31	1.545	59,88
Población parada de 16 a 29 años	115	65,71	s.d.	s.d.
Población ocupada	295	26,58	s.d.	s.d.
Población ocupada con carácter eventual	5	1,69	s.d.	s.d.
Población ocupada no cualificada	90	30,51	s.d.	s.d.
Edificación y vivienda (2011)				
Viviendas familiares	415		4.690	
Viviendas principales	385	92,77	4.365	93,07
Viviendas secundarias	s.d.	s.d.	s.d.	s.d.
Viviendas vacías	s.d.	s.d.	s.d.	s.d.
Viviendas unifamiliares (5)	10	2,41	40	0,85
Viviendas en edificios de vivienda plurifamiliar (6)	405	97,59	4.630	98,72
Viviendas con superficie menor de 30m ²	0	0,00	0	0,00
Viviendas sin cuarto de aseo con inodoro	0	0,00	45	0,96
Viviendas sin baño o ducha	0	0,00	0	0,00
Viviendas en edificios en estado ruinoso, malo o deficiente	0	0,00	115	2,45
Viviendas en edificios anteriores a 1940	0	0,00	170	3,89
Viviendas en edificios de 4 o más plantas	405	97,59	4.200	89,55
Viv. ppls. en edificios de 4 plantas o más sin ascensor	230	59,74	s.d.	s.d.
Viviendas principales con calefacción individual	s.d.	s.d.	s.d.	s.d.
Viviendas principales con calefacción colectiva	s.d.	s.d.	s.d.	s.d.
Viviendas principales sin calefacción	s.d.	s.d.	s.d.	s.d.
Superficie media útil por habitante (m ²)	29,91		33,11	

DATOS SOCIODEMOGRÁFICOS. Sección censal: 0306503020 AEV: 03065009

	Sección censal		AEV	
	Valores absolutos	%	Valores absolutos	%
Población (2011)				
Población total	1.515		11.900	
Población menor de 15 años	260	17,16	1.465	12,31
Población de 16 a 29 años	245	16,17	2.580	21,68
Población de 16 años y más	1.255	82,84	10.115	85,00
Población de 75 años y más	75	4,95	610	5,13
Población extranjera	s.d.	s.d.	s.d.	s.d.
Población extranjera menor de 15 años	s.d.	s.d.	s.d.	s.d.
Hogares (2011)				
Hogares	460		4.365	
Hogares unipersonales de mayores de 65 años	0	0,00	310	7,10
Hogares con un adulto y uno o más menores	40	8,70	345	7,90
Nivel educativo y situación laboral (2011)				
Población sin estudios	175	13,94	1.910	18,88
Población activa de 16 años o más	865	57,10	6.460	54,29
Población parada 16 años o más	510	58,96	s.d.	s.d.
Población activa de 16 a 29 años	150	61,22	1.545	59,88
Población parada de 16 a 29 años	s.d.	s.d.	s.d.	s.d.
Población ocupada	355	23,43	s.d.	s.d.
Población ocupada con carácter eventual	5	1,41	s.d.	s.d.
Población ocupada no cualificada	35	9,86	s.d.	s.d.
Edificación y vivienda (2011)				
Viviendas familiares	460		4.690	
Viviendas principales	460	100,00	4.365	93,07
Viviendas secundarias	0	0,00	s.d.	s.d.
Viviendas vacías	0	0,00	s.d.	s.d.
Viviendas unifamiliares (5)	0	0,00	40	0,85
Viviendas en edificios de vivienda plurifamiliar (6)	460	100,00	4.630	98,72
Viviendas con superficie menor de 30m ²	0	0,00	0	0,00
Viviendas sin cuarto de aseo con inodoro	0	0,00	45	0,96
Viviendas sin baño o ducha	0	0,00	0	0,00
Viviendas en edificios en estado ruinoso, malo o deficiente	0	0,00	115	2,45
Viviendas en edificios anteriores a 1940	0	0,00	170	3,89
Viviendas en edificios de 4 o más plantas	465	100,00	4.200	89,55
Viv. ppls. en edificios de 4 plantas o más sin ascensor	15	3,26	s.d.	s.d.
Viviendas principales con calefacción individual	s.d.	s.d.	s.d.	s.d.
Viviendas principales con calefacción colectiva	s.d.	s.d.	s.d.	s.d.
Viviendas principales sin calefacción	s.d.	s.d.	s.d.	s.d.
Superficie media útil por habitante (m ²)	27,33		33,11	

DATOS SOCIODEMOGRÁFICOS. Sección censal: 0306503021 AEV: 03065009

Población (2011)	Sección censal		AEV	
	Valores absolutos	%	Valores absolutos	%
Población total	1.050		11.900	
Población menor de 15 años	0	0,00	1.465	12,31
Población de 16 a 29 años	290	27,62	2.580	21,68
Población de 16 años y más	840	80,00	10.115	85,00
Población de 75 años y más	0	0,00	610	5,13
Población extranjera	270	25,71	s.d.	s.d.
Población extranjera menor de 15 años	s.d.	s.d.	s.d.	s.d.
Hogares (2011)				
Hogares	365		4.365	
Hogares unipersonales de mayores de 65 años	25	6,85	310	7,10
Hogares con un adulto y uno o más menores	35	9,59	345	7,90
Nivel educativo y situación laboral (2011)				
Población sin estudios	110	13,10	1.910	18,88
Población activa de 16 años o más	580	55,24	6.460	54,29
Población parada 16 años o más	305	52,59	s.d.	s.d.
Población activa de 16 a 29 años	175	60,34	1.545	59,88
Población parada de 16 a 29 años	s.d.	s.d.	s.d.	s.d.
Población ocupada	275	26,19	s.d.	s.d.
Población ocupada con carácter eventual	5	1,82	s.d.	s.d.
Población ocupada no cualificada	65	23,64	s.d.	s.d.
Edificación y vivienda (2011)				
Viviendas familiares	365		4.690	
Viviendas principales	365	100,00	4.365	93,07
Viviendas secundarias	s.d.	s.d.	s.d.	s.d.
Viviendas vacías	s.d.	s.d.	s.d.	s.d.
Viviendas unifamiliares (5)	0	0,00	40	0,85
Viviendas en edificios de vivienda plurifamiliar (6)	365	100,00	4.630	98,72
Viviendas con superficie menor de 30m ²	0	0,00	0	0,00
Viviendas sin cuarto de aseo con inodoro	0	0,00	45	0,96
Viviendas sin baño o ducha	0	0,00	0	0,00
Viviendas en edificios en estado ruinoso, malo o deficiente	0	0,00	115	2,45
Viviendas en edificios anteriores a 1940	0	0,00	170	3,89
Viviendas en edificios de 4 o más plantas	365	100,00	4.200	89,55
Viv. ppls. en edificios de 4 plantas o más sin ascensor	s.d.	s.d.	s.d.	s.d.
Viviendas principales con calefacción individual	s.d.	s.d.	s.d.	s.d.
Viviendas principales con calefacción colectiva	s.d.	s.d.	s.d.	s.d.
Viviendas principales sin calefacción	s.d.	s.d.	s.d.	s.d.
Superficie media útil por habitante (m ²)	29,55		33,11	

DATOS SOCIODEMOGRÁFICOS. Sección censal: 0306503031 AEV: 03065009

Población (2011)	Sección censal		AEV	
	Valores absolutos	%	Valores absolutos	%
Población total	1.160		11.900	
Población menor de 15 años	250	21,55	1.465	12,31
Población de 16 a 29 años	195	16,81	2.580	21,68
Población de 16 años y más	910	78,45	10.115	85,00
Población de 75 años y más	0	0,00	610	5,13
Población extranjera	70	6,03	s.d.	s.d.
Población extranjera menor de 15 años	35	14,00	s.d.	s.d.
Hogares (2011)				
Hogares	415		4.365	
Hogares unipersonales de mayores de 65 años	0	0,00	310	7,10
Hogares con un adulto y uno o más menores	25	6,02	345	7,90
Nivel educativo y situación laboral (2011)				
Población sin estudios	75	8,24	1.910	18,88
Población activa de 16 años o más	660	56,90	6.460	54,29
Población parada 16 años o más	280	42,42	s.d.	s.d.
Población activa de 16 a 29 años	95	48,72	1.545	59,88
Población parada de 16 a 29 años	s.d.	s.d.	s.d.	s.d.
Población ocupada	380	32,76	s.d.	s.d.
Población ocupada con carácter eventual	0	0,00	s.d.	s.d.
Población ocupada no cualificada	20	5,26	s.d.	s.d.
Edificación y vivienda (2011)				
Viviendas familiares	430		4.690	
Viviendas principales	415	96,51	4.365	93,07
Viviendas secundarias	0	0,00	s.d.	s.d.
Viviendas vacías	15	3,49	s.d.	s.d.
Viviendas unifamiliares (5)	0	0,00	40	0,85
Viviendas en edificios de vivienda plurifamiliar (6)	430	100,00	4.630	98,72
Viviendas con superficie menor de 30m ²	0	0,00	0	0,00
Viviendas sin cuarto de aseo con inodoro	10	2,41	45	0,96
Viviendas sin baño o ducha	0	0,00	0	0,00
Viviendas en edificios en estado ruinoso, malo o deficiente	15	3,49	115	2,45
Viviendas en edificios anteriores a 1940	65	15,66	170	3,89
Viviendas en edificios de 4 o más plantas	415	96,51	4.200	89,55
Viv. ppls. en edificios de 4 plantas o más sin ascensor	25	6,02	s.d.	s.d.
Viviendas principales con calefacción individual	s.d.	s.d.	s.d.	s.d.
Viviendas principales con calefacción colectiva	s.d.	s.d.	s.d.	s.d.
Viviendas principales sin calefacción	s.d.	s.d.	s.d.	s.d.
Superficie media útil por habitante (m ²)	33,36		33,11	

INDICADORES DE VULNERABILIDAD AEV: 03065009

	AEV	Municipio	Comunidad Autónoma	España
Vulnerabilidad sociodemográfica				
% de población de 75 años y más años	5,13	6,62	8,10	8,71
% de hogares unipersonales de mayores de 65 años	7,10	7,79	9,78	9,45
% de hogares con un adulto y uno o más menores	7,90	6,37	5,07	4,83
% de población extranjera (7)	s.d.	10,87	15,14	11,26
% de población extranjera menor de 15 años (8)	s.d.	11,02	11,02	12,30
Vulnerabilidad socioeconómica				
% de población en paro (IBVU)	s.d.	40,56	33,39	29,64
% de población juvenil en paro (9)	s.d.	51,54	48,53	44,81
% de ocupados eventuales	s.d.	0,78	20,10	19,35
% de ocupados no cualificados	s.d.	11,01	11,59	11,03
% de población sin estudios (IBVU)	18,88	15,38	10,46	10,92
Vulnerabilidad residencial				
% de viviendas con una superficie menor de 30 m ²	0,00	0,25	0,15	0,28
Superficie media útil por habitante (m ²)	33,11	77,60	59,96	51,82
% de viviendas sin cuarto de aseo con inodoro	0,96	0,36	0,29	0,41
% de viviendas sin baño o ducha	0,00	0,44	0,29	0,37
% de viviendas en estado ruinoso, malo o deficiente (IBVU)	2,45	13,71	7,39	6,99
% de viviendas en edificios anteriores a 1940	3,89	4,87	11,62	13,20
% de viv. ppales. en edificios de 4 o más plantas sin ascensor	s.d.	77,60	26,43	25,50
% de viviendas principales sin calefacción	s.d.	31,21	70,11	43,14

Definiciones y Síntesis Metodológica

ESTE CATÁLOGO REFERIDO A 2011 SÓLO IDENTIFICA ÁREAS ESTADÍSTICAS VULNERABLES (AEV), NO BARRIOS VULNERABLES

ÁREA ESTADÍSTICA VULNERABLE (AEV):

Agrupación de secciones censales colindantes y de cierta homogeneidad urbanística, de entre 3.500 y 15.000 habitantes en las que, al menos, uno de los tres Indicadores Básicos de Vulnerabilidad Urbana (IBVU Estudios, IBVU Vivienda o IBVU Paro) del conjunto supera el valor establecido como referencia de vulnerabilidad.

- IBVU Estudios: Porcentaje de población analfabeta y sin estudios de 16 años o más, sobre el total de población de 16 años o más. Valor de referencia de vulnerabilidad (2011): 16,38%.

- IBVU Vivienda: Porcentaje de viviendas familiares (principales, secundarias, vacías) en edificios en estado ruinoso, malo o deficiente, sobre el total de viviendas familiares (principales, secundarias, vacías). Valor de referencia de vulnerabilidad (2011): 17,50 %.

- IBVU Paro: Porcentaje de la población de 16 años o más en situación de paro, respecto al total de población activa de 16 años o más. Valor de referencia de vulnerabilidad (2011): 42,33 %.

Las Áreas Estadísticas Vulnerables (AEV) son el resultado de un análisis detallado de los tres Indicadores Básicos de Vulnerabilidad Urbana (IBVU) sobre las secciones censales, realizado en gabinete, teniendo en cuenta el soporte urbano real, y por tanto definiendo continuidades, delimitando barreras y realizando, dentro de lo que permite la fotografía aérea, un primer análisis de la homogeneidad morfológica de los espacios.

BARRIO VULNERABLE (BV) (Sólo 2001):

Se entiende por Barrio Vulnerable (BV) un conjunto urbano de cierta homogeneidad y continuidad urbanística, delimitado partiendo siempre de un Área Estadística Vulnerable (AEV), pero perfilando esta delimitación estadística en base a los 3 IBVU mencionados desde el punto de vista urbanístico, buscando por tanto una mayor correspondencia con los tejidos morfológicos de las ciudades. La delimitación de Barrios Vulnerables se realizó sólo en el Catálogo de 2001, partiendo de las Áreas Estadísticas Vulnerables previamente identificadas en 2001, perfilando su delimitación con trabajo de campo y la información aportada por los técnicos municipales contactados en cada Ayuntamiento, quedando definida la delimitación de cada BV en función de estos datos. El Catálogo de 2001 incluía, para cada uno de estos BV una "Descripción Urbanística", que trataba de reflejar su realidad actual tanto urbana como social.

El presente Catálogo de 2011 sólo contempla la delimitación de AEV de 2011, sin que se haya realizado la delimitación de BV ni las correspondientes fichas de "Descripción Urbanística" de 2011. No obstante, y para comparar la evolución de los BV identificados en 2001, en la ficha de cada AEV de 2011 se recoge la delimitación de BV de 2001, si hubiera coincidencia aproximada.

SÍNTESIS METODOLÓGICA (2011):

El cuerpo de estudio del Catálogo de Barrios Vulnerables de 2011 sigue el criterio establecido en los Catálogos anteriores: centrándose en los municipios mayores de 50.000 habitantes y capitales de provincia. De este modo, el ámbito de análisis del Catálogo de 2011 cuenta con un total de 147 ciudades, 8 más que en el Catálogo de 2001 y 30 más que en el Catálogo de 1991.

Los trabajos del Catálogo de 2011, siguen la misma metodología que los de 1991, 2001, y 2006, con la única particularidad de que sólo identifican las Áreas Estadísticas Vulnerables, sin realizar el análisis urbanístico detallado que permitía identificar a partir de ellas los Barrios Vulnerables.

Para su desarrollo se ha partido del análisis de la evolución de los Barrios Vulnerables identificados en 2001, viendo primero si seguían o no siendo vulnerables en el año 2011. Posteriormente, se han identificado las nuevas Áreas Estadísticas Vulnerables no coincidentes con Barrios Vulnerables identificados en el Catálogo de 2001, incluyendo también las ciudades que no contaban con Barrios Vulnerables en 2001.

Una vez identificadas las secciones censales que, en cada una de las fechas de estudio, superan los umbrales de referencia (para uno o varios de los 3 Indicadores Básicos de Vulnerabilidad Urbana IBVU), se procede a agrupar estas secciones en Áreas Estadísticas Vulnerables (AEV).

La metodología detallada completa puede consultarse en:

http://www.fomento.gob.es/MFOM.BarriosVulnerables/static/adjunto/Sintesis_metodologica_general_catalogo_bbv.pdf

NOTAS:

- (5) Viviendas Unifamiliares: Número de viviendas en edificios con uso predominantemente residencial que sólo tienen una vivienda.
- (6) Viviendas en edificios de Vivienda Plurifamiliar: Número de viviendas en edificios con uso predominantemente residencial que tienen más un inmueble. (El Censo de 2011 define Inmueble como: Unidad operativa usada en el cuaderno de recorrido del agente censal, que corresponde, según su uso, a una vivienda o un local. Cada inmueble se corresponde con una combinación diferente de los valores de planta y puerta).
- (7) Porcentaje de Población Extranjera: Porcentaje de personas de nacionalidad extranjera, respecto al total de población. (%)
- (8) Porcentaje de Población Extranjera menor de 15 años: Porcentaje de menores de 15 años de edad con nacionalidad extranjera, respecto al total de población menor de 15 años. (%)
- (9) Porcentaje de Población juvenil en paro: Porcentaje de la población de 16 a 29 años en situación de paro respecto al total de población activa de 16 a 29 años. (%)