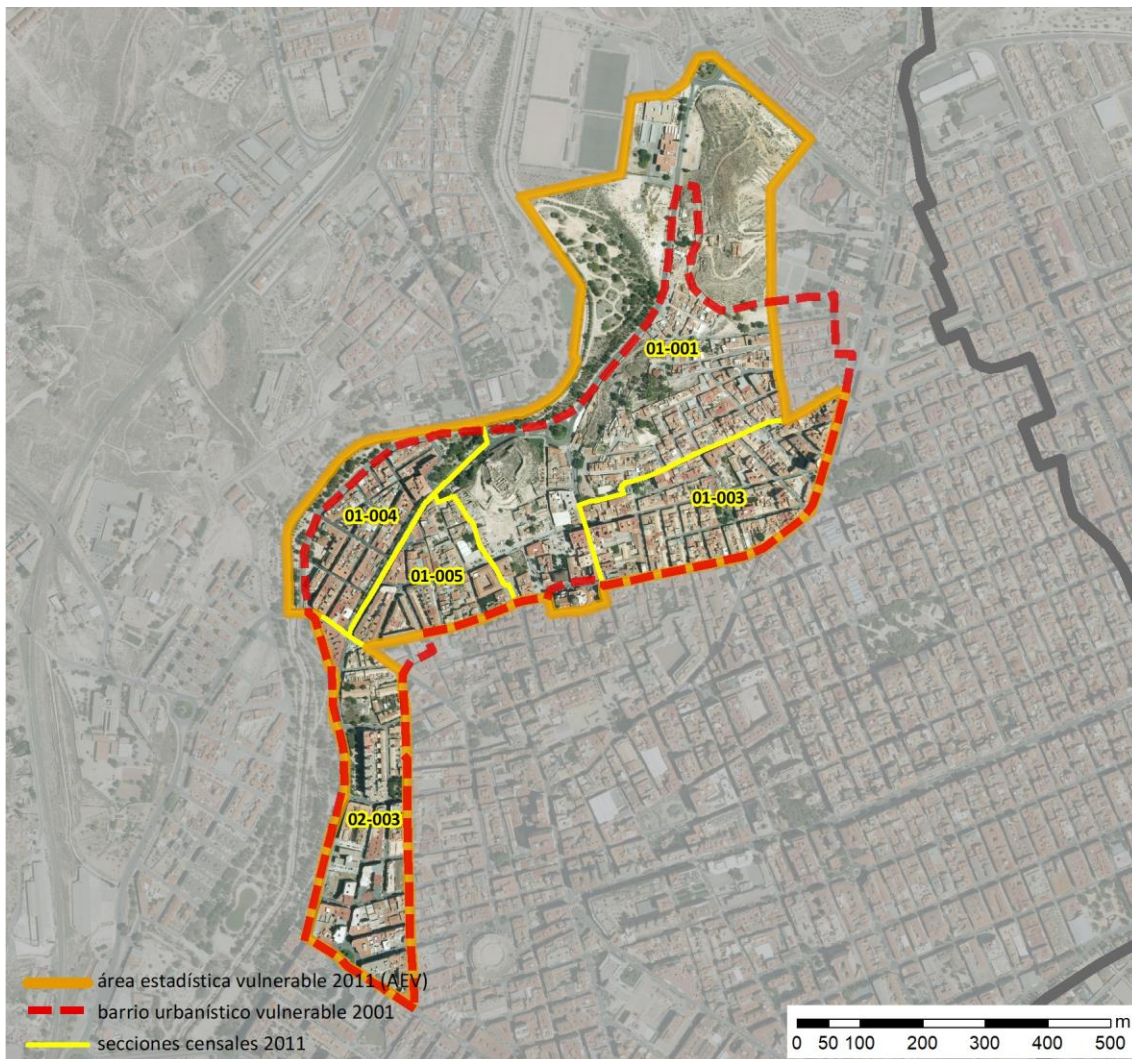


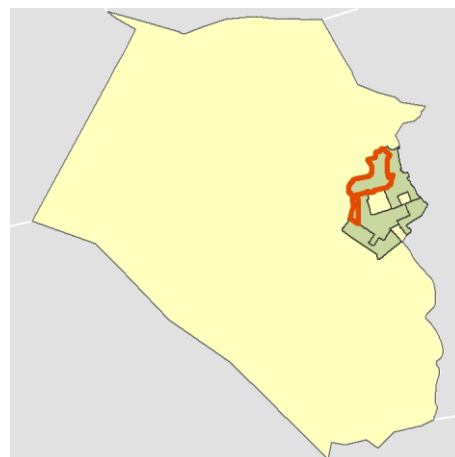
Ficha AEV (Área Estadística Vulnerable): 03066001



Localización en detalle del AEV

Datos básicos

Población del AEV	5.835
Viviendas	3.095
Densidad población (pob/Km ²)	12.536,48
Densidad vivienda (Viv/Ha)	66,50
Superficie (Ha)	46,54
Nº de secciones censales del AEV	5



Localización del AEV dentro del término municipal

Indicadores básicos de vulnerabilidad (IBVU)

	Valor del AEV	Valor de referencia de vulnerabilidad ⁽¹⁾
IBVU Estudios ⁽²⁾	24,04 %	16,38 %
IBVU Viviendas ⁽³⁾	15,83 %	17,50 %
IBVU Paro ⁽⁴⁾	s.d. %	42,33 %

(1) Valor que se ha tomado como referencia de vulnerabilidad para cada IBVU.

(2) IBVU Estudios: Porcentaje de población analfabeta y sin estudios de 16 años o más, sobre el total de población de 16 años o más.

(3) IBVU Vivienda: Porcentaje de viviendas familiares en edificios en estado ruinoso, malo o deficiente, sobre el total de viviendas familiares.

(4) IBVU Paro: Porcentaje de la población de 16 años o más en situación de paro, respecto al total de población activa de 16 años o más.

DATOS SOCIODEMOGRÁFICOS. Sección censal: 0306601001 AEV: 03066001

	Sección censal		AEV	
	Valores absolutos	%	Valores absolutos	%
Población (2011)				
Población total	1.045		5.835	
Población menor de 15 años	0	0,00	530	9,08
Población de 16 a 29 años	260	24,88	975	16,71
Población de 16 años y más	815	77,99	4.950	84,83
Población de 75 años y más	115	11,00	665	11,40
Población extranjera	60	5,74	510	8,74
Población extranjera menor de 15 años	s.d.	s.d.	s.d.	s.d.
Hogares (2011)				
Hogares	370		2.405	
Hogares unipersonales de mayores de 65 años	45	12,16	320	13,31
Hogares con un adulto y uno o más menores	0	0,00	175	7,28
Nivel educativo y situación laboral (2011)				
Población sin estudios	200	24,69	1.190	24,04
Población activa de 16 años o más	425	40,67	2.790	47,81
Población parada 16 años o más	s.d.	s.d.	s.d.	s.d.
Población activa de 16 a 29 años	140	53,85	680	69,74
Población parada de 16 a 29 años	s.d.	s.d.	s.d.	s.d.
Población ocupada	s.d.	s.d.	s.d.	s.d.
Población ocupada con carácter eventual	s.d.	s.d.	s.d.	s.d.
Población ocupada no cualificada	s.d.	s.d.	s.d.	s.d.
Edificación y vivienda (2011)				
Viviendas familiares	545		3.095	
Viviendas principales	370	67,89	2.405	77,71
Viviendas secundarias	s.d.	s.d.	s.d.	s.d.
Viviendas vacías	s.d.	s.d.	s.d.	s.d.
Viviendas unifamiliares (5)	395	72,48	745	24,07
Viviendas en edificios de vivienda plurifamiliar (6)	150	27,52	2.350	75,93
Viviendas con superficie menor de 30m ²	0	0,00	0	0,00
Viviendas sin cuarto de aseo con inodoro	0	0,00	10	0,32
Viviendas sin baño o ducha	15	4,05	15	0,48
Viviendas en edificios en estado ruinoso, malo o deficiente	190	34,86	490	15,83
Viviendas en edificios anteriores a 1940	s.d.	s.d.	s.d.	s.d.
Viviendas en edificios de 4 o más plantas	s.d.	s.d.	s.d.	s.d.
Viv. ppls. en edificios de 4 plantas o más sin ascensor	s.d.	s.d.	s.d.	s.d.
Viviendas principales con calefacción individual	s.d.	s.d.	s.d.	s.d.
Viviendas principales con calefacción colectiva	s.d.	s.d.	s.d.	s.d.
Viviendas principales sin calefacción	s.d.	s.d.	s.d.	s.d.
Superficie media útil por habitante (m ²)	44,33		46,15	

DATOS SOCIODEMOGRÁFICOS. Sección censal: 0306601003 AEV: 03066001

	Sección censal		AEV	
	Valores absolutos	%	Valores absolutos	%
Población (2011)				
Población total	1.325		5.835	
Población menor de 15 años	175	13,21	530	9,08
Población de 16 a 29 años	165	12,45	975	16,71
Población de 16 años y más	1.145	86,42	4.950	84,83
Población de 75 años y más	220	16,60	665	11,40
Población extranjera	70	5,28	510	8,74
Población extranjera menor de 15 años	15	8,57	s.d.	s.d.
Hogares (2011)				
Hogares	595		2.405	
Hogares unipersonales de mayores de 65 años	60	10,08	320	13,31
Hogares con un adulto y uno o más menores	65	10,92	175	7,28
Nivel educativo y situación laboral (2011)				
Población sin estudios	260	22,71	1.190	24,04
Población activa de 16 años o más	560	42,26	2.790	47,81
Población parada 16 años o más	315	56,25	s.d.	s.d.
Población activa de 16 a 29 años	110	66,67	680	69,74
Población parada de 16 a 29 años	s.d.	s.d.	s.d.	s.d.
Población ocupada	245	18,49	s.d.	s.d.
Población ocupada con carácter eventual	5	2,04	s.d.	s.d.
Población ocupada no cualificada	40	16,33	s.d.	s.d.
Edificación y vivienda (2011)				
Viviendas familiares	780		3.095	
Viviendas principales	595	76,28	2.405	77,71
Viviendas secundarias	30	3,85	s.d.	s.d.
Viviendas vacías	155	19,87	s.d.	s.d.
Viviendas unifamiliares (5)	115	14,74	745	24,07
Viviendas en edificios de vivienda plurifamiliar (6)	665	85,26	2.350	75,93
Viviendas con superficie menor de 30m ²	0	0,00	0	0,00
Viviendas sin cuarto de aseo con inodoro	0	0,00	10	0,32
Viviendas sin baño o ducha	0	0,00	15	0,48
Viviendas en edificios en estado ruinoso, malo o deficiente	130	16,67	490	15,83
Viviendas en edificios anteriores a 1940	100	16,81	s.d.	s.d.
Viviendas en edificios de 4 o más plantas	345	44,23	s.d.	s.d.
Viv. ppls. en edificios de 4 plantas o más sin ascensor	100	16,81	s.d.	s.d.
Viviendas principales con calefacción individual	s.d.	s.d.	s.d.	s.d.
Viviendas principales con calefacción colectiva	s.d.	s.d.	s.d.	s.d.
Viviendas principales sin calefacción	s.d.	s.d.	s.d.	s.d.
Superficie media útil por habitante (m ²)	52,98		46,15	

DATOS SOCIODEMOGRÁFICOS. Sección censal: 0306601004 AEV: 03066001

	Sección censal		AEV	
	Valores absolutos	%	Valores absolutos	%
Población (2011)				
Población total	830		5.835	
Población menor de 15 años	0	0,00	530	9,08
Población de 16 a 29 años	105	12,65	975	16,71
Población de 16 años y más	710	85,54	4.950	84,83
Población de 75 años y más	140	16,87	665	11,40
Población extranjera	45	5,42	510	8,74
Población extranjera menor de 15 años	s.d.	s.d.	s.d.	s.d.
Hogares (2011)				
Hogares	420		2.405	
Hogares unipersonales de mayores de 65 años	175	41,67	320	13,31
Hogares con un adulto y uno o más menores	15	3,57	175	7,28
Nivel educativo y situación laboral (2011)				
Población sin estudios	240	33,80	1.190	24,04
Población activa de 16 años o más	340	40,96	2.790	47,81
Población parada 16 años o más	140	41,18	s.d.	s.d.
Población activa de 16 a 29 años	75	71,43	680	69,74
Población parada de 16 a 29 años	s.d.	s.d.	s.d.	s.d.
Población ocupada	200	24,10	s.d.	s.d.
Población ocupada con carácter eventual	0	0,00	s.d.	s.d.
Población ocupada no cualificada	0	0,00	s.d.	s.d.
Edificación y vivienda (2011)				
Viviendas familiares	495		3.095	
Viviendas principales	420	84,85	2.405	77,71
Viviendas secundarias	0	0,00	s.d.	s.d.
Viviendas vacías	75	15,15	s.d.	s.d.
Viviendas unifamiliares (5)	115	23,23	745	24,07
Viviendas en edificios de vivienda plurifamiliar (6)	380	76,77	2.350	75,93
Viviendas con superficie menor de 30m ²	0	0,00	0	0,00
Viviendas sin cuarto de aseo con inodoro	0	0,00	10	0,32
Viviendas sin baño o ducha	0	0,00	15	0,48
Viviendas en edificios en estado ruinoso, malo o deficiente	0	0,00	490	15,83
Viviendas en edificios anteriores a 1940	0	0,00	s.d.	s.d.
Viviendas en edificios de 4 o más plantas	235	47,47	s.d.	s.d.
Viv. ppls. en edificios de 4 plantas o más sin ascensor	s.d.	s.d.	s.d.	s.d.
Viviendas principales con calefacción individual	s.d.	s.d.	s.d.	s.d.
Viviendas principales con calefacción colectiva	s.d.	s.d.	s.d.	s.d.
Viviendas principales sin calefacción	s.d.	s.d.	s.d.	s.d.
Superficie media útil por habitante (m ²)	50,69		46,15	

DATOS SOCIODEMOGRÁFICOS. Sección censal: 0306601005 AEV: 03066001

	Sección censal		AEV	
	Valores absolutos	%	Valores absolutos	%
Población (2011)				
Población total	1.060		5.835	
Población menor de 15 años	95	8,96	530	9,08
Población de 16 a 29 años	185	17,45	975	16,71
Población de 16 años y más	965	91,04	4.950	84,83
Población de 75 años y más	105	9,91	665	11,40
Población extranjera	265	25,00	510	8,74
Población extranjera menor de 15 años	15	15,79	s.d.	s.d.
Hogares (2011)				
Hogares	385		2.405	
Hogares unipersonales de mayores de 65 años	30	7,79	320	13,31
Hogares con un adulto y uno o más menores	25	6,49	175	7,28
Nivel educativo y situación laboral (2011)				
Población sin estudios	255	26,42	1.190	24,04
Población activa de 16 años o más	590	55,66	2.790	47,81
Población parada 16 años o más	s.d.	s.d.	s.d.	s.d.
Población activa de 16 a 29 años	155	83,78	680	69,74
Población parada de 16 a 29 años	s.d.	s.d.	s.d.	s.d.
Población ocupada	s.d.	s.d.	s.d.	s.d.
Población ocupada con carácter eventual	s.d.	s.d.	s.d.	s.d.
Población ocupada no cualificada	s.d.	s.d.	s.d.	s.d.
Edificación y vivienda (2011)				
Viviendas familiares	555		3.095	
Viviendas principales	385	69,37	2.405	77,71
Viviendas secundarias	65	11,71	s.d.	s.d.
Viviendas vacías	105	18,92	s.d.	s.d.
Viviendas unifamiliares (5)	120	21,62	745	24,07
Viviendas en edificios de vivienda plurifamiliar (6)	435	78,38	2.350	75,93
Viviendas con superficie menor de 30m ²	0	0,00	0	0,00
Viviendas sin cuarto de aseo con inodoro	10	2,60	10	0,32
Viviendas sin baño o ducha	0	0,00	15	0,48
Viviendas en edificios en estado ruinoso, malo o deficiente	125	22,52	490	15,83
Viviendas en edificios anteriores a 1940	s.d.	s.d.	s.d.	s.d.
Viviendas en edificios de 4 o más plantas	280	50,45	s.d.	s.d.
Viv. pples. en edificios de 4 plantas o más sin ascensor	s.d.	s.d.	s.d.	s.d.
Viviendas principales con calefacción individual	s.d.	s.d.	s.d.	s.d.
Viviendas principales con calefacción colectiva	s.d.	s.d.	s.d.	s.d.
Viviendas principales sin calefacción	s.d.	s.d.	s.d.	s.d.
Superficie media útil por habitante (m ²)	47,12		46,15	

DATOS SOCIODEMOGRÁFICOS. Sección censal: 0306602003 AEV: 03066001

	Sección censal		AEV	
	Valores absolutos	%	Valores absolutos	%
Población (2011)				
Población total	1.575		5.835	
Población menor de 15 años	260	16,51	530	9,08
Población de 16 a 29 años	260	16,51	975	16,71
Población de 16 años y más	1.315	83,49	4.950	84,83
Población de 75 años y más	85	5,40	665	11,40
Población extranjera	70	4,44	510	8,74
Población extranjera menor de 15 años	30	11,54	s.d.	s.d.
Hogares (2011)				
Hogares	635		2.405	
Hogares unipersonales de mayores de 65 años	10	1,57	320	13,31
Hogares con un adulto y uno o más menores	70	11,02	175	7,28
Nivel educativo y situación laboral (2011)				
Población sin estudios	235	17,87	1.190	24,04
Población activa de 16 años o más	875	55,56	2.790	47,81
Población parada 16 años o más	405	46,29	s.d.	s.d.
Población activa de 16 a 29 años	200	76,92	680	69,74
Población parada de 16 a 29 años	120	60,00	s.d.	s.d.
Población ocupada	470	29,84	s.d.	s.d.
Población ocupada con carácter eventual	0	0,00	s.d.	s.d.
Población ocupada no cualificada	35	7,45	s.d.	s.d.
Edificación y vivienda (2011)				
Viviendas familiares	720		3.095	
Viviendas principales	635	88,19	2.405	77,71
Viviendas secundarias	0	0,00	s.d.	s.d.
Viviendas vacías	85	11,81	s.d.	s.d.
Viviendas unifamiliares (5)	0	0,00	745	24,07
Viviendas en edificios de vivienda plurifamiliar (6)	720	100,00	2.350	75,93
Viviendas con superficie menor de 30m ²	0	0,00	0	0,00
Viviendas sin cuarto de aseo con inodoro	0	0,00	10	0,32
Viviendas sin baño o ducha	0	0,00	15	0,48
Viviendas en edificios en estado ruinoso, malo o deficiente	45	6,25	490	15,83
Viviendas en edificios anteriores a 1940	s.d.	s.d.	s.d.	s.d.
Viviendas en edificios de 4 o más plantas	595	82,64	s.d.	s.d.
Viv. pples. en edificios de 4 plantas o más sin ascensor	335	52,76	s.d.	s.d.
Viviendas principales con calefacción individual	s.d.	s.d.	s.d.	s.d.
Viviendas principales con calefacción colectiva	s.d.	s.d.	s.d.	s.d.
Viviendas principales sin calefacción	s.d.	s.d.	s.d.	s.d.
Superficie media útil por habitante (m ²)	38,86		46,15	

INDICADORES DE VULNERABILIDAD AEV: 03066001

	AEV	Municipio	Comunidad Autónoma	España
Vulnerabilidad sociodemográfica				
% de población de 75 años y más años	11,40	8,69	8,10	8,71
% de hogares unipersonales de mayores de 65 años	13,31	11,15	9,78	9,45
% de hogares con un adulto y uno o más menores	7,28	5,57	5,07	4,83
% de población extranjera (7)	8,74	5,77	15,14	11,26
% de población extranjera menor de 15 años (8)	s.d.	5,91	5,91	12,30
Vulnerabilidad socioeconómica				
% de población en paro (IBVU)	s.d.	44,03	33,39	29,64
% de población juvenil en paro (9)	s.d.	53,88	48,53	44,81
% de ocupados eventuales	s.d.	1,39	20,10	19,35
% de ocupados no cualificados	s.d.	8,62	11,59	11,03
% de población sin estudios (IBVU)	24,04	14,39	10,46	10,92
Vulnerabilidad residencial				
% de viviendas con una superficie menor de 30 m ²	0,00	0,14	0,15	0,28
Superficie media útil por habitante (m ²)	46,15	47,14	59,96	51,82
% de viviendas sin cuarto de aseo con inodoro	0,32	0,19	0,29	0,41
% de viviendas sin baño o ducha	0,48	0,24	0,29	0,37
% de viviendas en estado ruinoso, malo o deficiente (IBVU)	15,83	9,57	7,39	6,99
% de viviendas en edificios anteriores a 1940	s.d.	3,03	11,62	13,20
% de viv. ppales. en edificios de 4 o más plantas sin ascensor	s.d.	79,07	26,43	25,50
% de viviendas principales sin calefacción	s.d.	43,81	70,11	43,14

Definiciones y Síntesis Metodológica

ESTE CATÁLOGO REFERIDO A 2011 SÓLO IDENTIFICA ÁREAS ESTADÍSTICAS VULNERABLES (AEV), NO BARRIOS VULNERABLES

ÁREA ESTADÍSTICA VULNERABLE (AEV):

Agrupación de secciones censales colindantes y de cierta homogeneidad urbanística, de entre 3.500 y 15.000 habitantes en las que, al menos, uno de los tres Indicadores Básicos de Vulnerabilidad Urbana (IBVU Estudios, IBVU Vivienda o IBVU Paro) del conjunto supera el valor establecido como referencia de vulnerabilidad.

- IBVU Estudios: Porcentaje de población analfabeta y sin estudios de 16 años o más, sobre el total de población de 16 años o más. Valor de referencia de vulnerabilidad (2011): 16,38%.

- IBVU Vivienda: Porcentaje de viviendas familiares (principales, secundarias, vacías) en edificios en estado ruinoso, malo o deficiente, sobre el total de viviendas familiares (principales, secundarias, vacías). Valor de referencia de vulnerabilidad (2011): 17,50 %.

- IBVU Paro: Porcentaje de la población de 16 años o más en situación de paro, respecto al total de población activa de 16 años o más. Valor de referencia de vulnerabilidad (2011): 42,33 %.

Las Áreas Estadísticas Vulnerables (AEV) son el resultado de un análisis detallado de los tres Indicadores Básicos de Vulnerabilidad Urbana (IBVU) sobre las secciones censales, realizado en gabinete, teniendo en cuenta el soporte urbano real, y por tanto definiendo continuidades, delimitando barreras y realizando, dentro de lo que permite la fotografía aérea, un primer análisis de la homogeneidad morfológica de los espacios.

BARRIO VULNERABLE (BV) (Sólo 2001):

Se entiende por Barrio Vulnerable (BV) un conjunto urbano de cierta homogeneidad y continuidad urbanística, delimitado partiendo siempre de un Área Estadística Vulnerable (AEV), pero perfilando esta delimitación estadística en base a los 3 IBVU mencionados desde el punto de vista urbanístico, buscando por tanto una mayor correspondencia con los tejidos morfológicos de las ciudades. La delimitación de Barrios Vulnerables se realizó sólo en el Catálogo de 2001, partiendo de las Áreas Estadísticas Vulnerables previamente identificadas en 2001, perfilando su delimitación con trabajo de campo y la información aportada por los técnicos municipales contactados en cada Ayuntamiento, quedando definida la delimitación de cada BV en función de estos datos. El Catálogo de 2001 incluía, para cada uno de estos BV una "Descripción Urbanística", que trataba de reflejar su realidad actual tanto urbana como social.

El presente Catálogo de 2011 sólo contempla la delimitación de AEV de 2011, sin que se haya realizado la delimitación de BV ni las correspondientes fichas de "Descripción Urbanística" de 2011. No obstante, y para comparar la evolución de los BV identificados en 2001, en la ficha de cada AEV de 2011 se recoge la delimitación de BV de 2001, si hubiera coincidencia aproximada.

SÍNTESIS METODOLÓGICA (2011):

El cuerpo de estudio del Catálogo de Barrios Vulnerables de 2011 sigue el criterio establecido en los Catálogos anteriores: centrándose en los municipios mayores de 50.000 habitantes y capitales de provincia. De este modo, el ámbito de análisis del Catálogo de 2011 cuenta con un total de 147 ciudades, 8 más que en el Catálogo de 2001 y 30 más que en el Catálogo de 1991.

Los trabajos del Catálogo de 2011, siguen la misma metodología que los de 1991, 2001, y 2006, con la única particularidad de que sólo identifican las Áreas Estadísticas Vulnerables, sin realizar el análisis urbanístico detallado que permitía identificar a partir de ellas los Barrios Vulnerables.

Para su desarrollo se ha partido del análisis de la evolución de los Barrios Vulnerables identificados en 2001, viendo primero si seguían o no siendo vulnerables en el año 2011. Posteriormente, se han identificado las nuevas Áreas Estadísticas Vulnerables no coincidentes con Barrios Vulnerables identificados en el Catálogo de 2001, incluyendo también las ciudades que no contaban con Barrios Vulnerables en 2001.

Una vez identificadas las secciones censales que, en cada una de las fechas de estudio, superan los umbrales de referencia (para uno o varios de los 3 Indicadores Básicos de Vulnerabilidad Urbana IBVU), se procede a agrupar estas secciones en Áreas Estadísticas Vulnerables (AEV).

La metodología detallada completa puede consultarse en:

http://www.fomento.gob.es/MFOM.BarriosVulnerables/static/adjunto/Sintesis_metodologica_general_catalogo_bbv.pdf

NOTAS:

- (5) Viviendas Unifamiliares: Número de viviendas en edificios con uso predominantemente residencial que sólo tienen una vivienda.
- (6) Viviendas en edificios de Vivienda Plurifamiliar: Número de viviendas en edificios con uso predominantemente residencial que tienen más un inmueble. (El Censo de 2011 define Inmueble como: Unidad operativa usada en el cuaderno de recorrido del agente censal, que corresponde, según su uso, a una vivienda o un local. Cada inmueble se corresponde con una combinación diferente de los valores de planta y puerta).
- (7) Porcentaje de Población Extranjera: Porcentaje de personas de nacionalidad extranjera, respecto al total de población. (%)
- (8) Porcentaje de Población Extranjera menor de 15 años: Porcentaje de menores de 15 años de edad con nacionalidad extranjera, respecto al total de población menor de 15 años. (%)
- (9) Porcentaje de Población juvenil en paro: Porcentaje de la población de 16 a 29 años en situación de paro respecto al total de población activa de 16 a 29 años. (%)