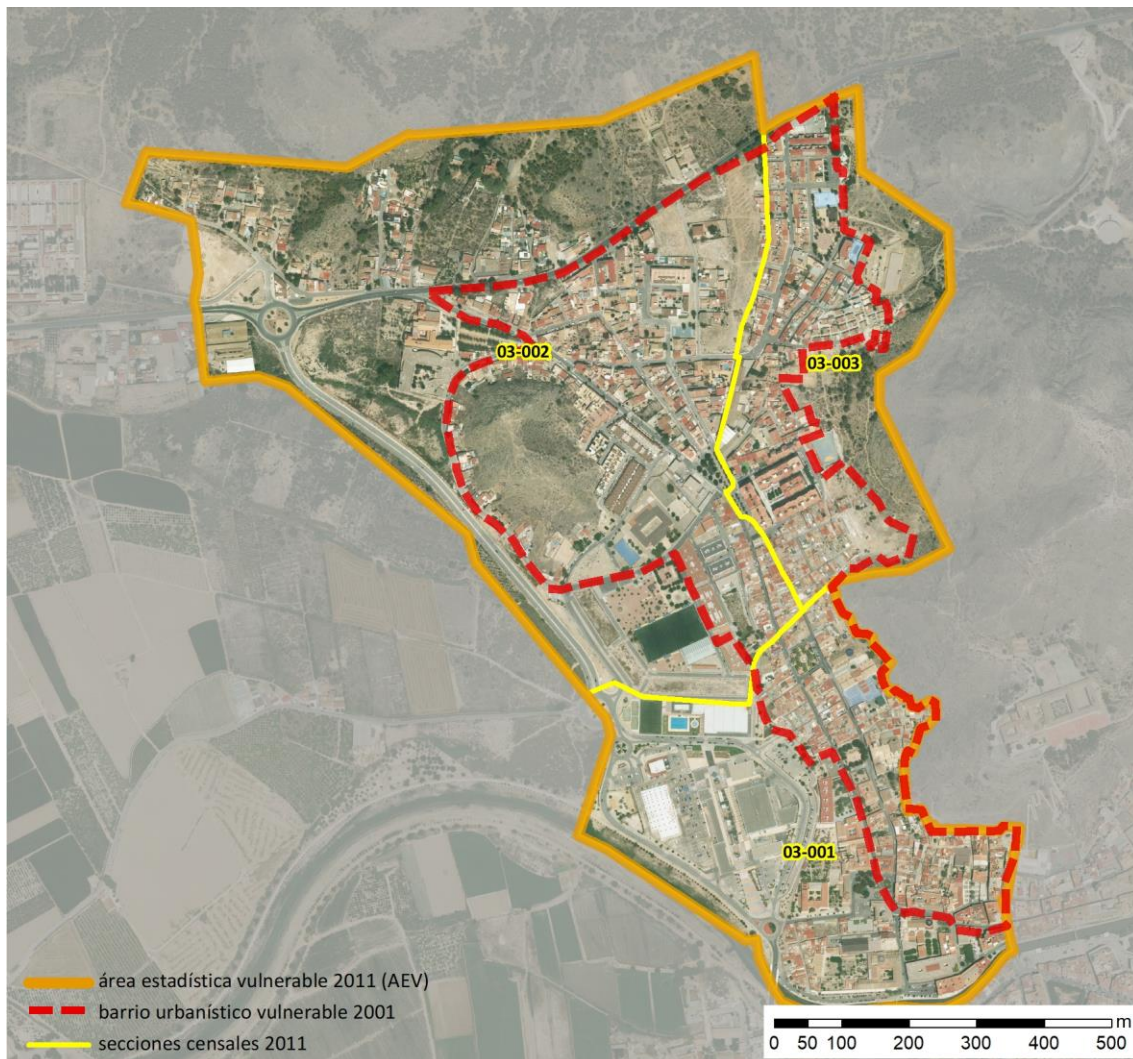


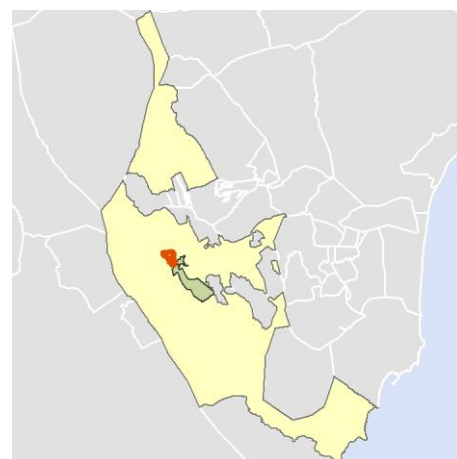
## Ficha AEV (Área Estadística Vulnerable): 03099001



Localización en detalle del AEV

### Datos básicos

Población del AEV	5.185
Viviendas	2.385
Densidad población (pob/Km <sup>2</sup> )	5.570,05
Densidad vivienda (Viv/Ha)	25,62
Superficie (Ha)	93,09
Nº de secciones censales del AEV	3



Localización del AEV dentro del término municipal

### Indicadores básicos de vulnerabilidad (IBVU)

	Valor del AEV	Valor de referencia de vulnerabilidad <sup>(1)</sup>
<b>IBVU Estudios</b> <sup>(2)</sup>	<b>14,54 %</b>	16,38 %
<b>IBVU Viviendas</b> <sup>(3)</sup>	<b>14,88 %</b>	17,50 %
<b>IBVU Paro</b> <sup>(4)</sup>	<b>s.d. %</b>	42,33 %

(1) Valor que se ha tomado como referencia de vulnerabilidad para cada IBVU.

(2) IBVU Estudios: Porcentaje de población analfabeta y sin estudios de 16 años o más, sobre el total de población de 16 años o más.

(3) IBVU Vivienda: Porcentaje de viviendas familiares en edificios en estado ruinoso, malo o deficiente, sobre el total de viviendas familiares.

(4) IBVU Paro: Porcentaje de la población de 16 años o más en situación de paro, respecto al total de población activa de 16 años o más.

DATOS SOCIODEMOGRÁFICOS. Sección censal: 0309903001 AEV: 03099001

	Sección censal		AEV	
	Valores absolutos	%	Valores absolutos	%
<b>Población (2011)</b>				
Población total	1.750		5.185	
Población menor de 15 años	210	12,00	950	18,32
Población de 16 a 29 años	280	16,00	1.010	19,48
Población de 16 años y más	1.535	87,71	4.230	81,58
Población de 75 años y más	195	11,14	195	3,76
Población extranjera	170	9,71	565	10,90
Población extranjera menor de 15 años	s.d.	s.d.	s.d.	s.d.
<b>Hogares (2011)</b>				
Hogares	710		1.890	
Hogares unipersonales de mayores de 65 años	40	5,63	90	4,76
Hogares con un adulto y uno o más menores	35	4,93	95	5,03
<b>Nivel educativo y situación laboral (2011)</b>				
Población sin estudios	265	17,26	615	14,54
Población activa de 16 años o más	920	52,57	2.835	54,68
Población parada 16 años o más	355	38,59	s.d.	s.d.
Población activa de 16 a 29 años	150	53,57	595	58,91
Población parada de 16 a 29 años	s.d.	s.d.	s.d.	s.d.
Población ocupada	565	32,29	s.d.	s.d.
Población ocupada con carácter eventual	0	0,00	s.d.	s.d.
Población ocupada no cualificada	95	16,81	s.d.	s.d.
<b>Edificación y vivienda (2011)</b>				
Viviendas familiares	910		2.385	
Viviendas principales	710	78,02	1.890	79,25
Viviendas secundarias	35	3,85	105	4,40
Viviendas vacías	165	18,13	380	15,93
Viviendas unifamiliares (5)	320	35,16	1.150	48,22
Viviendas en edificios de vivienda plurifamiliar (6)	580	63,74	1.225	51,36
Viviendas con superficie menor de 30m <sup>2</sup>	0	0,00	0	0,00
Viviendas sin cuarto de aseo con inodoro	0	0,00	0	0,00
Viviendas sin baño o ducha	10	1,41	10	0,42
Viviendas en edificios en estado ruinoso, malo o deficiente	60	6,59	355	14,88
Viviendas en edificios anteriores a 1940	165	23,24	s.d.	s.d.
Viviendas en edificios de 4 o más plantas	440	48,35	s.d.	s.d.
Viv. pples. en edificios de 4 plantas o más sin ascensor	s.d.	s.d.	s.d.	s.d.
Viviendas principales con calefacción individual	s.d.	s.d.	s.d.	s.d.
Viviendas principales con calefacción colectiva	s.d.	s.d.	s.d.	s.d.
Viviendas principales sin calefacción	s.d.	s.d.	s.d.	s.d.
Superficie media útil por habitante (m <sup>2</sup> )	52,00		42,16	

DATOS SOCIODEMOGRÁFICOS. Sección censal: 0309903002 AEV: 03099001

	Sección censal		AEV	
	Valores absolutos	%	Valores absolutos	%
<b>Población (2011)</b>				
Población total	1.805		5.185	
Población menor de 15 años	315	17,45	950	18,32
Población de 16 a 29 años	375	20,78	1.010	19,48
Población de 16 años y más	1.490	82,55	4.230	81,58
Población de 75 años y más	0	0,00	195	3,76
Población extranjera	105	5,82	565	10,90
Población extranjera menor de 15 años	s.d.	s.d.	s.d.	s.d.
<b>Hogares (2011)</b>				
Hogares	680		1.890	
Hogares unipersonales de mayores de 65 años	40	5,88	90	4,76
Hogares con un adulto y uno o más menores	35	5,15	95	5,03
<b>Nivel educativo y situación laboral (2011)</b>				
Población sin estudios	150	10,07	615	14,54
Población activa de 16 años o más	1.110	61,50	2.835	54,68
Población parada 16 años o más	390	35,14	s.d.	s.d.
Población activa de 16 a 29 años	250	66,67	595	58,91
Población parada de 16 a 29 años	65	26,00	s.d.	s.d.
Población ocupada	720	39,89	s.d.	s.d.
Población ocupada con carácter eventual	5	0,69	s.d.	s.d.
Población ocupada no cualificada	85	11,81	s.d.	s.d.
<b>Edificación y vivienda (2011)</b>				
Viviendas familiares	755		2.385	
Viviendas principales	680	90,07	1.890	79,25
Viviendas secundarias	25	3,31	105	4,40
Viviendas vacías	45	5,96	380	15,93
Viviendas unifamiliares (5)	375	49,67	1.150	48,22
Viviendas en edificios de vivienda plurifamiliar (6)	380	50,33	1.225	51,36
Viviendas con superficie menor de 30m <sup>2</sup>	0	0,00	0	0,00
Viviendas sin cuarto de aseo con inodoro	0	0,00	0	0,00
Viviendas sin baño o ducha	0	0,00	10	0,42
Viviendas en edificios en estado ruinoso, malo o deficiente	125	16,56	355	14,88
Viviendas en edificios anteriores a 1940	0	0,00	s.d.	s.d.
Viviendas en edificios de 4 o más plantas	s.d.	s.d.	s.d.	s.d.
Viv. ppls. en edificios de 4 plantas o más sin ascensor	s.d.	s.d.	s.d.	s.d.
Viviendas principales con calefacción individual	s.d.	s.d.	s.d.	s.d.
Viviendas principales con calefacción colectiva	s.d.	s.d.	s.d.	s.d.
Viviendas principales sin calefacción	s.d.	s.d.	s.d.	s.d.
Superficie media útil por habitante (m <sup>2</sup> )	39,74		42,16	

DATOS SOCIODEMOGRÁFICOS. Sección censal: 0309903003 AEV: 03099001

	Sección censal		AEV	
	Valores absolutos	%	Valores absolutos	%
<b>Población (2011)</b>				
Población total	1.630		5.185	
Población menor de 15 años	425	26,07	950	18,32
Población de 16 a 29 años	355	21,78	1.010	19,48
Población de 16 años y más	1.205	73,93	4.230	81,58
Población de 75 años y más	0	0,00	195	3,76
Población extranjera	290	17,79	565	10,90
Población extranjera menor de 15 años	60	14,12	s.d.	s.d.
<b>Hogares (2011)</b>				
Hogares	500		1.890	
Hogares unipersonales de mayores de 65 años	10	2,00	90	4,76
Hogares con un adulto y uno o más menores	25	5,00	95	5,03
<b>Nivel educativo y situación laboral (2011)</b>				
Población sin estudios	200	16,60	615	14,54
Población activa de 16 años o más	805	49,39	2.835	54,68
Población parada 16 años o más	s.d.	s.d.	s.d.	s.d.
Población activa de 16 a 29 años	195	54,93	595	58,91
Población parada de 16 a 29 años	s.d.	s.d.	s.d.	s.d.
Población ocupada	s.d.	s.d.	s.d.	s.d.
Población ocupada con carácter eventual	s.d.	s.d.	s.d.	s.d.
Población ocupada no cualificada	s.d.	s.d.	s.d.	s.d.
<b>Edificación y vivienda (2011)</b>				
Viviendas familiares	720		2.385	
Viviendas principales	500	69,44	1.890	79,25
Viviendas secundarias	45	6,25	105	4,40
Viviendas vacías	170	23,61	380	15,93
Viviendas unifamiliares (5)	455	63,19	1.150	48,22
Viviendas en edificios de vivienda plurifamiliar (6)	265	36,81	1.225	51,36
Viviendas con superficie menor de 30m <sup>2</sup>	0	0,00	0	0,00
Viviendas sin cuarto de aseo con inodoro	0	0,00	0	0,00
Viviendas sin baño o ducha	0	0,00	10	0,42
Viviendas en edificios en estado ruinoso, malo o deficiente	170	23,61	355	14,88
Viviendas en edificios anteriores a 1940	s.d.	s.d.	s.d.	s.d.
Viviendas en edificios de 4 o más plantas	s.d.	s.d.	s.d.	s.d.
Viv. pples. en edificios de 4 plantas o más sin ascensor	s.d.	s.d.	s.d.	s.d.
Viviendas principales con calefacción individual	s.d.	s.d.	s.d.	s.d.
Viviendas principales con calefacción colectiva	s.d.	s.d.	s.d.	s.d.
Viviendas principales sin calefacción	s.d.	s.d.	s.d.	s.d.
Superficie media útil por habitante (m <sup>2</sup> )	35,34		42,16	

INDICADORES DE VULNERABILIDAD AEV: 03099001

	AEV	Municipio	Comunidad Autónoma	España
<b>Vulnerabilidad sociodemográfica</b>				
% de población de 75 años y más años	3,76	8,04	8,10	8,71
% de hogares unipersonales de mayores de 65 años	4,76	9,75	9,78	9,45
% de hogares con un adulto y uno o más menores	5,03	4,13	5,07	4,83
% de población extranjera (7)	10,90	35,06	15,14	11,26
% de población extranjera menor de 15 años (8)	s.d.	22,36	22,36	12,30
<b>Vulnerabilidad socioeconómica</b>				
% de población en paro (IBVU)	s.d.	38,30	33,39	29,64
% de población juvenil en paro (9)	s.d.	55,42	48,53	44,81
% de ocupados eventuales	s.d.	0,31	20,10	19,35
% de ocupados no cualificados	s.d.	15,05	11,59	11,03
% de población sin estudios (IBVU)	14,54	14,07	10,46	10,92
<b>Vulnerabilidad residencial</b>				
% de viviendas con una superficie menor de 30 m <sup>2</sup>	0,00	0,12	0,15	0,28
Superficie media útil por habitante (m <sup>2</sup> )	42,16	75,56	59,96	51,82
% de viviendas sin cuarto de aseo con inodoro	0,00	0,50	0,29	0,41
% de viviendas sin baño o ducha	0,42	0,19	0,29	0,37
% de viviendas en estado ruinoso, malo o deficiente (IBVU)	14,88	7,02	7,39	6,99
% de viviendas en edificios anteriores a 1940	s.d.	4,30	11,62	13,20
% de viv. ppales. en edificios de 4 o más plantas sin ascensor	s.d.	72,57	26,43	25,50
% de viviendas principales sin calefacción	s.d.	36,95	70,11	43,14

## Definiciones y Síntesis Metodológica

ESTE CATÁLOGO REFERIDO A 2011 SÓLO IDENTIFICA ÁREAS ESTADÍSTICAS VULNERABLES (AEV), NO BARRIOS VULNERABLES

### ÁREA ESTADÍSTICA VULNERABLE (AEV):

Agrupación de secciones censales colindantes y de cierta homogeneidad urbanística, de entre 3.500 y 15.000 habitantes en las que, al menos, uno de los tres Indicadores Básicos de Vulnerabilidad Urbana (IBVU Estudios, IBVU Vivienda o IBVU Paro) del conjunto supera el valor establecido como referencia de vulnerabilidad.

- IBVU Estudios: Porcentaje de población analfabeta y sin estudios de 16 años o más, sobre el total de población de 16 años o más. Valor de referencia de vulnerabilidad (2011): 16,38%.

- IBVU Vivienda: Porcentaje de viviendas familiares (principales, secundarias, vacías) en edificios en estado ruinoso, malo o deficiente, sobre el total de viviendas familiares (principales, secundarias, vacías). Valor de referencia de vulnerabilidad (2011): 17,50 %.

- IBVU Paro: Porcentaje de la población de 16 años o más en situación de paro, respecto al total de población activa de 16 años o más. Valor de referencia de vulnerabilidad (2011): 42,33 %.

Las Áreas Estadísticas Vulnerables (AEV) son el resultado de un análisis detallado de los tres Indicadores Básicos de Vulnerabilidad Urbana (IBVU) sobre las secciones censales, realizado en gabinete, teniendo en cuenta el soporte urbano real, y por tanto definiendo continuidades, delimitando barreras y realizando, dentro de lo que permite la fotografía aérea, un primer análisis de la homogeneidad morfológica de los espacios.

### BARRIO VULNERABLE (BV) (Sólo 2001):

Se entiende por Barrio Vulnerable (BV) un conjunto urbano de cierta homogeneidad y continuidad urbanística, delimitado partiendo siempre de un Área Estadística Vulnerable (AEV), pero perfilando esta delimitación estadística en base a los 3 IBVU mencionados desde el punto de vista urbanístico, buscando por tanto una mayor correspondencia con los tejidos morfológicos de las ciudades. La delimitación de Barrios Vulnerables se realizó sólo en el Catálogo de 2001, partiendo de las Áreas Estadísticas Vulnerables previamente identificadas en 2001, perfilando su delimitación con trabajo de campo y la información aportada por los técnicos municipales contactados en cada Ayuntamiento, quedando definida la delimitación de cada BV en función de estos datos. El Catálogo de 2001 incluía, para cada uno de estos BV una "Descripción Urbanística", que trataba de reflejar su realidad actual tanto urbana como social.

El presente Catálogo de 2011 sólo contempla la delimitación de AEV de 2011, sin que se haya realizado la delimitación de BV ni las correspondientes fichas de "Descripción Urbanística" de 2011. No obstante, y para comparar la evolución de los BV identificados en 2001, en la ficha de cada AEV de 2011 se recoge la delimitación de BV de 2001, si hubiera coincidencia aproximada.

### SÍNTESIS METODOLÓGICA (2011):

El cuerpo de estudio del Catálogo de Barrios Vulnerables de 2011 sigue el criterio establecido en los Catálogos anteriores: centrándose en los municipios mayores de 50.000 habitantes y capitales de provincia. De este modo, el ámbito de análisis del Catálogo de 2011 cuenta con un total de 147 ciudades, 8 más que en el Catálogo de 2001 y 30 más que en el Catálogo de 1991.

Los trabajos del Catálogo de 2011, siguen la misma metodología que los de 1991, 2001, y 2006, con la única particularidad de que sólo identifican las Áreas Estadísticas Vulnerables, sin realizar el análisis urbanístico detallado que permitía identificar a partir de ellas los Barrios Vulnerables.

Para su desarrollo se ha partido del análisis de la evolución de los Barrios Vulnerables identificados en 2001, viendo primero si seguían o no siendo vulnerables en el año 2011. Posteriormente, se han identificado las nuevas Áreas Estadísticas Vulnerables no coincidentes con Barrios Vulnerables identificados en el Catálogo de 2001, incluyendo también las ciudades que no contaban con Barrios Vulnerables en 2001.

Una vez identificadas las secciones censales que, en cada una de las fechas de estudio, superan los umbrales de referencia (para uno o varios de los 3 Indicadores Básicos de Vulnerabilidad Urbana IBVU), se procede a agrupar estas secciones en Áreas Estadísticas Vulnerables (AEV).

La metodología detallada completa puede consultarse en:

[http://www.fomento.gob.es/MFOM.BarriosVulnerables/static/adjunto/Sintesis\\_metodologica\\_general\\_catalogo\\_bbv.pdf](http://www.fomento.gob.es/MFOM.BarriosVulnerables/static/adjunto/Sintesis_metodologica_general_catalogo_bbv.pdf)

### NOTAS:

- (5) Viviendas Unifamiliares: Número de viviendas en edificios con uso predominantemente residencial que sólo tienen una vivienda.
- (6) Viviendas en edificios de Vivienda Plurifamiliar: Número de viviendas en edificios con uso predominantemente residencial que tienen más un inmueble. (El Censo de 2011 define Inmueble como: Unidad operativa usada en el cuaderno de recorrido del agente censal, que corresponde, según su uso, a una vivienda o un local. Cada inmueble se corresponde con una combinación diferente de los valores de planta y puerta).
- (7) Porcentaje de Población Extranjera: Porcentaje de personas de nacionalidad extranjera, respecto al total de población. (%)
- (8) Porcentaje de Población Extranjera menor de 15 años: Porcentaje de menores de 15 años de edad con nacionalidad extranjera, respecto al total de población menor de 15 años. (%)
- (9) Porcentaje de Población juvenil en paro: Porcentaje de la población de 16 a 29 años en situación de paro respecto al total de población activa de 16 a 29 años. (%)