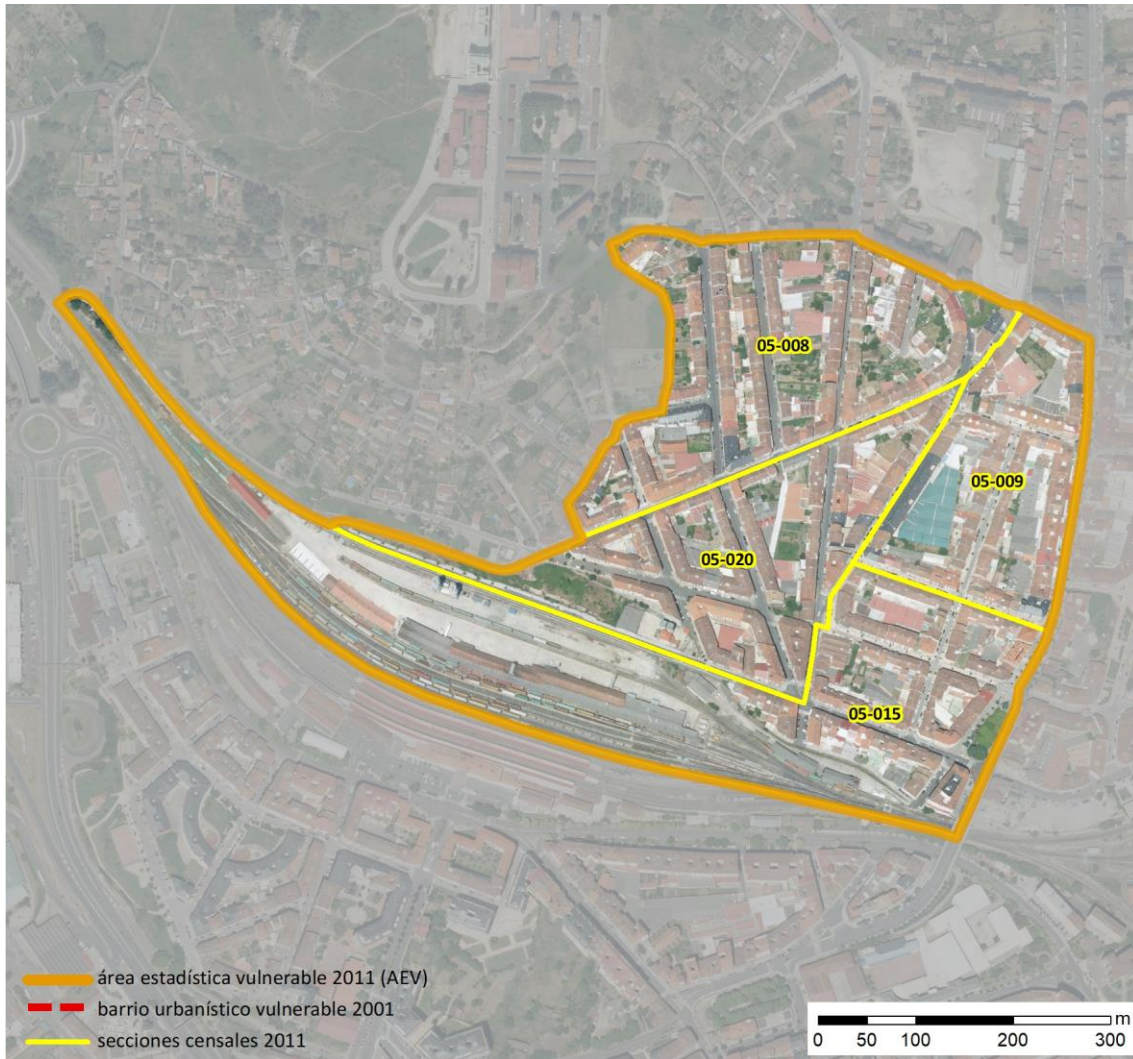


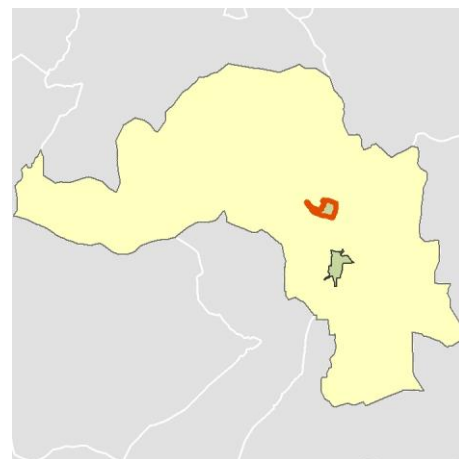
Ficha AEV (Área Estadística Vulnerable): 3205402



Localización en detalle del AEV

Datos básicos

Población del AEV	5.880
Viviendas	3.115
Densidad población (pob/Km ²)	18.750,63
Densidad vivienda (Viv/Ha)	99,33
Superficie (Ha)	31,36
Nº de secciones censales del AEV	4



Localización del AEV dentro del término municipal

Indicadores básicos de vulnerabilidad (IBVU)

	Valor del AEV	Valor de referencia de vulnerabilidad ⁽¹⁾
IBVU Estudios ⁽²⁾	14,10 %	16,38 %
IBVU Viviendas ⁽³⁾	20,87 %	17,50 %
IBVU Paro ⁽⁴⁾	29,02 %	42,33 %

(1) Valor que se ha tomado como referencia de vulnerabilidad para cada IBVU.

(2) IBVU Estudios: Porcentaje de población analfabeta y sin estudios de 16 años o más, sobre el total de población de 16 años o más.

(3) IBVU Vivienda: Porcentaje de viviendas familiares en edificios en estado ruinoso, malo o deficiente, sobre el total de viviendas familiares.

(4) IBVU Paro: Porcentaje de la población de 16 años o más en situación de paro, respecto al total de población activa de 16 años o más.

DATOS SOCIODEMOGRÁFICOS. Sección censal: 3205405008 AEV: 3205402

	Sección censal		AEV	
	Valores absolutos	%	Valores absolutos	%
Población (2011)				
Población total	1.310		5.880	
Población menor de 15 años	260	19,85	885	15,05
Población de 16 a 29 años	135	10,31	885	15,05
Población de 16 años y más	1.055	80,53	5.000	85,03
Población de 75 años y más	125	9,54	685	11,65
Población extranjera	30	2,29	640	10,88
Población extranjera menor de 15 años	15	5,77	s.d.	s.d.
Hogares (2011)				
Hogares	515		2.450	
Hogares unipersonales de mayores de 65 años	55	10,68	300	12,24
Hogares con un adulto y uno o más menores	25	4,85	195	7,96
Nivel educativo y situación laboral (2011)				
Población sin estudios	150	14,22	705	14,10
Población activa de 16 años o más	755	57,63	3.325	56,55
Población parada 16 años o más	250	33,11	965	29,02
Población activa de 16 a 29 años	110	81,48	690	77,97
Población parada de 16 a 29 años	25	22,73	s.d.	s.d.
Población ocupada	505	38,55	2.360	40,14
Población ocupada con carácter eventual	0	0,00	5	0,21
Población ocupada no cualificada	25	4,95	160	6,78
Edificación y vivienda (2011)				
Viviendas familiares	735		3.115	
Viviendas principales	515	70,07	2.450	78,65
Viviendas secundarias	75	10,20	215	6,90
Viviendas vacías	145	19,73	460	14,77
Viviendas unifamiliares (5)	0	0,00	0	0,00
Viviendas en edificios de vivienda plurifamiliar (6)	660	89,80	2.945	94,54
Viviendas con superficie menor de 30m ²	0	0,00	0	0,00
Viviendas sin cuarto de aseo con inodoro	0	0,00	0	0,00
Viviendas sin baño o ducha	0	0,00	0	0,00
Viviendas en edificios en estado ruinoso, malo o deficiente	140	19,05	650	20,87
Viviendas en edificios anteriores a 1940	0	0,00	s.d.	s.d.
Viviendas en edificios de 4 o más plantas	430	58,50	2.105	67,58
Viv. ppls. en edificios de 4 plantas o más sin ascensor	s.d.	s.d.	s.d.	s.d.
Viviendas principales con calefacción individual	290	56,31	1.200	48,98
Viviendas principales con calefacción colectiva	s.d.	s.d.	s.d.	s.d.
Viviendas principales sin calefacción	s.d.	s.d.	s.d.	s.d.
Superficie media útil por habitante (m ²)	53,30		46,35	

DATOS SOCIODEMOGRÁFICOS. Sección censal: 3205405009 AEV: 3205402

Población (2011)	Sección censal		AEV	
	Valores absolutos	%	Valores absolutos	%
Población total	1.335		5.880	
Población menor de 15 años	135	10,11	885	15,05
Población de 16 a 29 años	275	20,60	885	15,05
Población de 16 años y más	1.200	89,89	5.000	85,03
Población de 75 años y más	135	10,11	685	11,65
Población extranjera	105	7,87	640	10,88
Población extranjera menor de 15 años	s.d.	s.d.	s.d.	s.d.
Hogares (2011)				
Hogares	595		2.450	
Hogares unipersonales de mayores de 65 años	115	19,33	300	12,24
Hogares con un adulto y uno o más menores	75	12,61	195	7,96
Nivel educativo y situación laboral (2011)				
Población sin estudios	160	13,28	705	14,10
Población activa de 16 años o más	680	50,94	3.325	56,55
Población parada 16 años o más	220	32,35	965	29,02
Población activa de 16 a 29 años	185	67,27	690	77,97
Población parada de 16 a 29 años	s.d.	s.d.	s.d.	s.d.
Población ocupada	460	34,46	2.360	40,14
Población ocupada con carácter eventual	0	0,00	5	0,21
Población ocupada no cualificada	55	11,96	160	6,78
Edificación y vivienda (2011)				
Viviendas familiares	845		3.115	
Viviendas principales	595	70,41	2.450	78,65
Viviendas secundarias	35	4,14	215	6,90
Viviendas vacías	220	26,04	460	14,77
Viviendas unifamiliares (5)	0	0,00	0	0,00
Viviendas en edificios de vivienda plurifamiliar (6)	845	100,00	2.945	94,54
Viviendas con superficie menor de 30m ²	0	0,00	0	0,00
Viviendas sin cuarto de aseo con inodoro	0	0,00	0	0,00
Viviendas sin baño o ducha	0	0,00	0	0,00
Viviendas en edificios en estado ruinoso, malo o deficiente	65	7,69	650	20,87
Viviendas en edificios anteriores a 1940	0	0,00	s.d.	s.d.
Viviendas en edificios de 4 o más plantas	580	68,64	2.105	67,58
Viv. ppls. en edificios de 4 plantas o más sin ascensor	265	44,54	s.d.	s.d.
Viviendas principales con calefacción individual	380	63,87	1.200	48,98
Viviendas principales con calefacción colectiva	s.d.	s.d.	s.d.	s.d.
Viviendas principales sin calefacción	s.d.	s.d.	s.d.	s.d.
Superficie media útil por habitante (m ²)	53,80		46,35	

DATOS SOCIODEMOGRÁFICOS. Sección censal: 3205405015 AEV: 3205402

Población (2011)	Sección censal		AEV	
	Valores absolutos	%	Valores absolutos	%
Población total	1.680		5.880	
Población menor de 15 años	320	19,05	885	15,05
Población de 16 a 29 años	210	12,50	885	15,05
Población de 16 años y más	1.360	80,95	5.000	85,03
Población de 75 años y más	245	14,58	685	11,65
Población extranjera	435	25,89	640	10,88
Población extranjera menor de 15 años	155	48,44	s.d.	s.d.
Hogares (2011)				
Hogares	690		2.450	
Hogares unipersonales de mayores de 65 años	95	13,77	300	12,24
Hogares con un adulto y uno o más menores	75	10,87	195	7,96
Nivel educativo y situación laboral (2011)				
Población sin estudios	195	14,34	705	14,10
Población activa de 16 años o más	920	54,76	3.325	56,55
Población parada 16 años o más	315	34,24	965	29,02
Población activa de 16 a 29 años	200	95,24	690	77,97
Población parada de 16 a 29 años	90	45,00	s.d.	s.d.
Población ocupada	605	36,01	2.360	40,14
Población ocupada con carácter eventual	5	0,83	5	0,21
Población ocupada no cualificada	40	6,61	160	6,78
Edificación y vivienda (2011)				
Viviendas familiares	785		3.115	
Viviendas principales	690	87,90	2.450	78,65
Viviendas secundarias	70	8,92	215	6,90
Viviendas vacías	25	3,18	460	14,77
Viviendas unifamiliares (5)	0	0,00	0	0,00
Viviendas en edificios de vivienda plurifamiliar (6)	755	96,18	2.945	94,54
Viviendas con superficie menor de 30m ²	0	0,00	0	0,00
Viviendas sin cuarto de aseo con inodoro	0	0,00	0	0,00
Viviendas sin baño o ducha	0	0,00	0	0,00
Viviendas en edificios en estado ruinoso, malo o deficiente	360	45,86	650	20,87
Viviendas en edificios anteriores a 1940	s.d.	s.d.	s.d.	s.d.
Viviendas en edificios de 4 o más plantas	595	75,80	2.105	67,58
Viv. ppls. en edificios de 4 plantas o más sin ascensor	430	62,32	s.d.	s.d.
Viviendas principales con calefacción individual	345	50,00	1.200	48,98
Viviendas principales con calefacción colectiva	s.d.	s.d.	s.d.	s.d.
Viviendas principales sin calefacción	s.d.	s.d.	s.d.	s.d.
Superficie media útil por habitante (m ²)	39,72		46,35	

DATOS SOCIODEMOGRÁFICOS. Sección censal: 3205405020 AEV: 3205402

	Sección censal		AEV	
	Valores absolutos	%	Valores absolutos	%
Población (2011)				
Población total	1.555		5.880	
Población menor de 15 años	170	10,93	885	15,05
Población de 16 a 29 años	265	17,04	885	15,05
Población de 16 años y más	1.385	89,07	5.000	85,03
Población de 75 años y más	180	11,58	685	11,65
Población extranjera	70	4,50	640	10,88
Población extranjera menor de 15 años	25	14,71	s.d.	s.d.
Hogares (2011)				
Hogares	650		2.450	
Hogares unipersonales de mayores de 65 años	35	5,38	300	12,24
Hogares con un adulto y uno o más menores	20	3,08	195	7,96
Nivel educativo y situación laboral (2011)				
Población sin estudios	200	14,44	705	14,10
Población activa de 16 años o más	970	62,38	3.325	56,55
Población parada 16 años o más	180	18,56	965	29,02
Población activa de 16 a 29 años	195	73,58	690	77,97
Población parada de 16 a 29 años	90	46,15	s.d.	s.d.
Población ocupada	790	50,80	2.360	40,14
Población ocupada con carácter eventual	0	0,00	5	0,21
Población ocupada no cualificada	40	5,06	160	6,78
Edificación y vivienda (2011)				
Viviendas familiares	750		3.115	
Viviendas principales	650	86,67	2.450	78,65
Viviendas secundarias	35	4,67	215	6,90
Viviendas vacías	70	9,33	460	14,77
Viviendas unifamiliares (5)	0	0,00	0	0,00
Viviendas en edificios de vivienda plurifamiliar (6)	685	91,33	2.945	94,54
Viviendas con superficie menor de 30m ²	0	0,00	0	0,00
Viviendas sin cuarto de aseo con inodoro	0	0,00	0	0,00
Viviendas sin baño o ducha	0	0,00	0	0,00
Viviendas en edificios en estado ruinoso, malo o deficiente	85	11,33	650	20,87
Viviendas en edificios anteriores a 1940	0	0,00	s.d.	s.d.
Viviendas en edificios de 4 o más plantas	500	66,67	2.105	67,58
Viv. ppls. en edificios de 4 plantas o más sin ascensor	s.d.	s.d.	s.d.	s.d.
Viviendas principales con calefacción individual	185	28,46	1.200	48,98
Viviendas principales con calefacción colectiva	315	48,46	s.d.	s.d.
Viviendas principales sin calefacción	s.d.	s.d.	s.d.	s.d.
Superficie media útil por habitante (m ²)	41,00		46,35	

INDICADORES DE VULNERABILIDAD AEV: 3205402

	AEV	Municipio	Comunidad Autónoma	España
Vulnerabilidad sociodemográfica				
% de población de 75 años y más años	11,65	12,01	12,19	8,71
% de hogares unipersonales de mayores de 65 años	12,24	11,87	10,00	9,45
% de hogares con un adulto y uno o más menores	7,96	5,24	3,91	4,83
% de población extranjera (7)	10,88	5,07	3,74	11,26
% de población extranjera menor de 15 años (8)	s.d.	4,96	4,96	12,30
Vulnerabilidad socioeconómica				
% de población en paro (IBVU)	29,02	24,58	27,11	29,64
% de población juvenil en paro (9)	s.d.	42,20	43,20	44,81
% de ocupados eventuales	0,21	0,42	18,48	19,35
% de ocupados no cualificados	6,78	8,99	9,49	11,03
% de población sin estudios (IBVU)	14,10	9,42	13,01	10,92
Vulnerabilidad residencial				
% de viviendas con una superficie menor de 30 m ²	0,00	0,40	0,17	0,28
Superficie media útil por habitante (m ²)	46,35	59,38	47,22	51,82
% de viviendas sin cuarto de aseo con inodoro	0,00	0,78	0,46	0,41
% de viviendas sin baño o ducha	0,00	0,74	0,46	0,37
% de viviendas en estado ruinoso, malo o deficiente (IBVU)	20,87	12,84	10,62	6,99
% de viviendas en edificios anteriores a 1940	s.d.	4,22	17,69	13,20
% de viv. ppales. en edificios de 4 o más plantas sin ascensor	s.d.	14,74	23,93	25,50
% de viviendas principales sin calefacción	s.d.	30,11	24,12	43,14

Definiciones y Síntesis Metodológica

ESTE CATÁLOGO REFERIDO A 2011 SÓLO IDENTIFICA ÁREAS ESTADÍSTICAS VULNERABLES (AEV), NO BARRIOS VULNERABLES

ÁREA ESTADÍSTICA VULNERABLE (AEV):

Agrupación de secciones censales colindantes y de cierta homogeneidad urbanística, de entre 3.500 y 15.000 habitantes en las que, al menos, uno de los tres Indicadores Básicos de Vulnerabilidad Urbana (IBVU Estudios, IBVU Vivienda o IBVU Paro) del conjunto supera el valor establecido como referencia de vulnerabilidad.

- IBVU Estudios: Porcentaje de población analfabeta y sin estudios de 16 años o más, sobre el total de población de 16 años o más. Valor de referencia de vulnerabilidad (2011): 16,38%.

- IBVU Vivienda: Porcentaje de viviendas familiares (principales, secundarias, vacías) en edificios en estado ruinoso, malo o deficiente, sobre el total de viviendas familiares (principales, secundarias, vacías). Valor de referencia de vulnerabilidad (2011): 17,50 %.

- IBVU Paro: Porcentaje de la población de 16 años o más en situación de paro, respecto al total de población activa de 16 años o más. Valor de referencia de vulnerabilidad (2011): 42,33 %.

Las Áreas Estadísticas Vulnerables (AEV) son el resultado de un análisis detallado de los tres Indicadores Básicos de Vulnerabilidad Urbana (IBVU) sobre las secciones censales, realizado en gabinete, teniendo en cuenta el soporte urbano real, y por tanto definiendo continuidades, delimitando barreras y realizando, dentro de lo que permite la fotografía aérea, un primer análisis de la homogeneidad morfológica de los espacios.

BARRIO VULNERABLE (BV) (Sólo 2001):

Se entiende por Barrio Vulnerable (BV) un conjunto urbano de cierta homogeneidad y continuidad urbanística, delimitado partiendo siempre de un Área Estadística Vulnerable (AEV), pero perfilando esta delimitación estadística en base a los 3 IBVU mencionados desde el punto de vista urbanístico, buscando por tanto una mayor correspondencia con los tejidos morfológicos de las ciudades. La delimitación de Barrios Vulnerables se realizó sólo en el Catálogo de 2001, partiendo de las Áreas Estadísticas Vulnerables previamente identificadas en 2001, perfilando su delimitación con trabajo de campo y la información aportada por los técnicos municipales contactados en cada Ayuntamiento, quedando definida la delimitación de cada BV en función de estos datos. El Catálogo de 2001 incluía, para cada uno de estos BV una "Descripción Urbanística", que trataba de reflejar su realidad actual tanto urbana como social.

El presente Catálogo de 2011 sólo contempla la delimitación de AEV de 2011, sin que se haya realizado la delimitación de BV ni las correspondientes fichas de "Descripción Urbanística" de 2011. No obstante, y para comparar la evolución de los BV identificados en 2001, en la ficha de cada AEV de 2011 se recoge la delimitación de BV de 2001, si hubiera coincidencia aproximada.

SÍNTESIS METODOLÓGICA (2011):

El cuerpo de estudio del Catálogo de Barrios Vulnerables de 2011 sigue el criterio establecido en los Catálogos anteriores: centrándose en los municipios mayores de 50.000 habitantes y capitales de provincia. De este modo, el ámbito de análisis del Catálogo de 2011 cuenta con un total de 147 ciudades, 8 más que en el Catálogo de 2001 y 30 más que en el Catálogo de 1991.

Los trabajos del Catálogo de 2011, siguen la misma metodología que los de 1991, 2001, y 2006, con la única particularidad de que sólo identifican las Áreas Estadísticas Vulnerables, sin realizar el análisis urbanístico detallado que permitía identificar a partir de ellas los Barrios Vulnerables.

Para su desarrollo se ha partido del análisis de la evolución de los Barrios Vulnerables identificados en 2001, viendo primero si seguían o no siendo vulnerables en el año 2011. Posteriormente, se han identificado las nuevas Áreas Estadísticas Vulnerables no coincidentes con Barrios Vulnerables identificados en el Catálogo de 2001, incluyendo también las ciudades que no contaban con Barrios Vulnerables en 2001.

Una vez identificadas las secciones censales que, en cada una de las fechas de estudio, superan los umbrales de referencia (para uno o varios de los 3 Indicadores Básicos de Vulnerabilidad Urbana IBVU), se procede a agrupar estas secciones en Áreas Estadísticas Vulnerables (AEV).

La metodología detallada completa puede consultarse en:

http://www.fomento.gob.es/MFOM.BarriosVulnerables/static/adjunto/Sintesis_metodologica_general_catalogo_bbvv.pdf

NOTAS:

- (5) Viviendas Unifamiliares: Número de viviendas en edificios con uso predominantemente residencial que sólo tienen una vivienda.
- (6) Viviendas en edificios de Vivienda Plurifamiliar: Número de viviendas en edificios con uso predominantemente residencial que tienen más un inmueble. (El Censo de 2011 define Inmueble como: Unidad operativa usada en el cuaderno de recorrido del agente censal, que corresponde, según su uso, a una vivienda o un local. Cada inmueble se corresponde con una combinación diferente de los valores de planta y puerta).
- (7) Porcentaje de Población Extranjera: Porcentaje de personas de nacionalidad extranjera, respecto al total de población. (%)
- (8) Porcentaje de Población Extranjera menor de 15 años: Porcentaje de menores de 15 años de edad con nacionalidad extranjera, respecto al total de población menor de 15 años. (%)
- (9) Porcentaje de Población juvenil en paro: Porcentaje de la población de 16 a 29 años en situación de paro respecto al total de población activa de 16 a 29 años. (%)