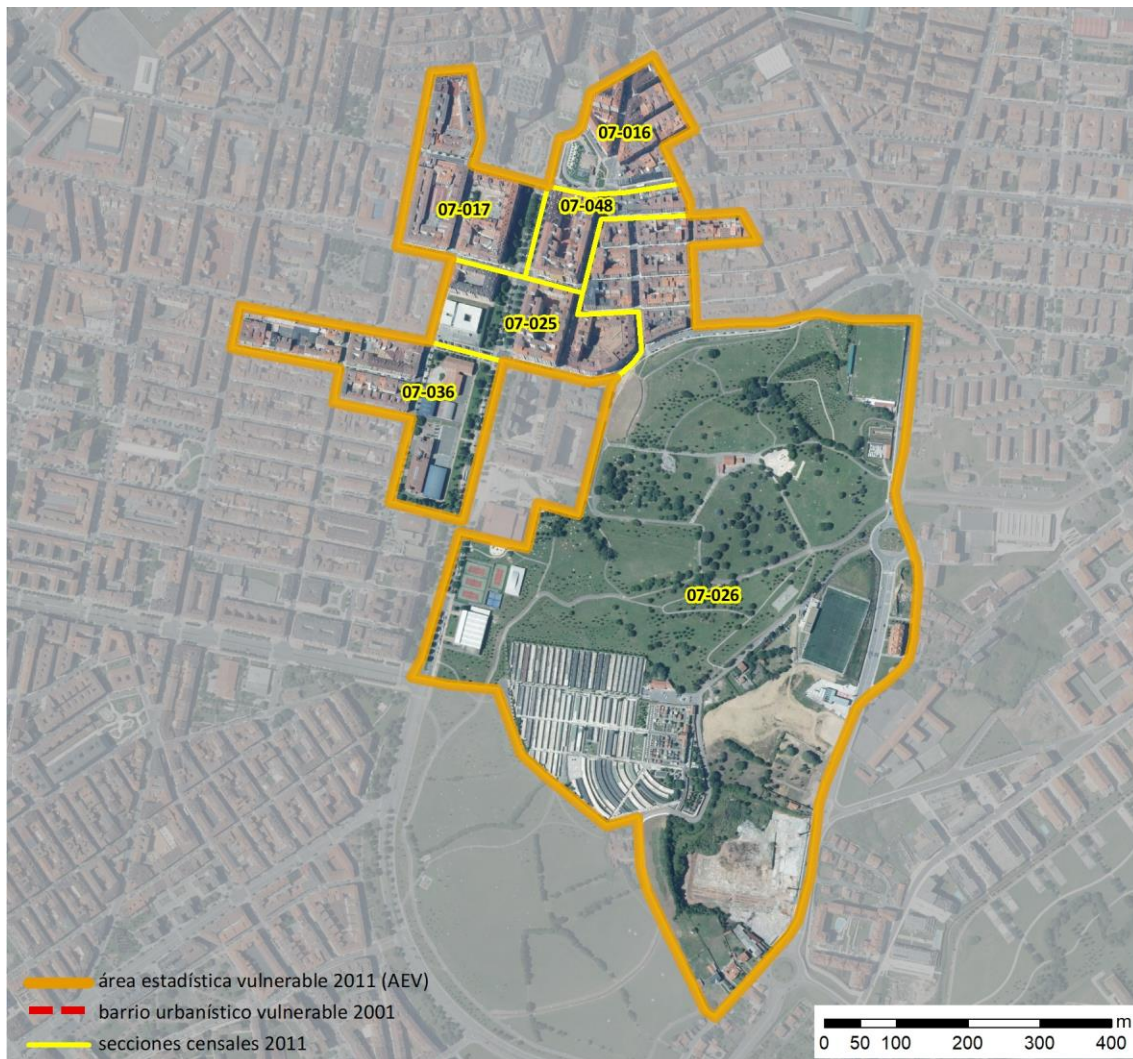


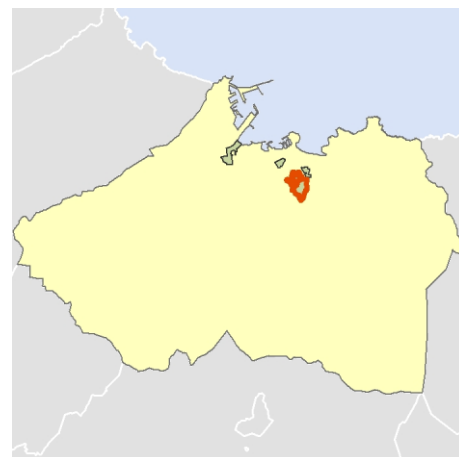
Ficha AEV (Área Estadística Vulnerable): 3302402



Localización en detalle del AEV

Datos básicos

Población del AEV	8.060
Viviendas	3.925
Densidad población (pob/Km ²)	14.191,37
Densidad vivienda (Viv/Ha)	69,11
Superficie (Ha)	56,80
Nº de secciones censales del AEV	6



Localización del AEV dentro del término municipal

Indicadores básicos de vulnerabilidad (IBVU)

	Valor del AEV	Valor de referencia de vulnerabilidad ⁽¹⁾
IBVU Estudios ⁽²⁾	10,32 %	16,38 %
IBVU Viviendas ⁽³⁾	17,96 %	17,50 %
IBVU Paro ⁽⁴⁾	30,95 %	42,33 %

(1) Valor que se ha tomado como referencia de vulnerabilidad para cada IBVU.

(2) IBVU Estudios: Porcentaje de población analfabeta y sin estudios de 16 años o más, sobre el total de población de 16 años o más.

(3) IBVU Vivienda: Porcentaje de viviendas familiares en edificios en estado ruinoso, malo o deficiente, sobre el total de viviendas familiares.

(4) IBVU Paro: Porcentaje de la población de 16 años o más en situación de paro, respecto al total de población activa de 16 años o más.

DATOS SOCIODEMOGRÁFICOS. Sección censal: 3302407016 AEV: 3302402

	Sección censal		AEV	
	Valores absolutos	%	Valores absolutos	%
Población (2011)				
Población total	1.065		8.060	
Población menor de 15 años	30	2,82	785	9,74
Población de 16 a 29 años	200	18,78	1.050	13,03
Población de 16 años y más	1.035	97,18	7.270	90,20
Población de 75 años y más	110	10,33	1.055	13,09
Población extranjera	20	1,88	805	9,99
Población extranjera menor de 15 años	s.d.	s.d.	s.d.	s.d.
Hogares (2011)				
Hogares	470		3.540	
Hogares unipersonales de mayores de 65 años	65	13,83	530	14,97
Hogares con un adulto y uno o más menores	45	9,57	95	2,68
Nivel educativo y situación laboral (2011)				
Población sin estudios	125	12,08	750	10,32
Población activa de 16 años o más	460	43,19	3.990	49,50
Población parada 16 años o más	175	38,04	1.235	30,95
Población activa de 16 a 29 años	140	70,00	s.d.	s.d.
Población parada de 16 a 29 años	s.d.	s.d.	s.d.	s.d.
Población ocupada	285	26,76	2.755	34,18
Población ocupada con carácter eventual	0	0,00	25	0,91
Población ocupada no cualificada	20	7,02	365	13,25
Edificación y vivienda (2011)				
Viviendas familiares	485		3.925	
Viviendas principales	470	96,91	3.540	90,19
Viviendas secundarias	s.d.	s.d.	s.d.	s.d.
Viviendas vacías	s.d.	s.d.	s.d.	s.d.
Viviendas unifamiliares (5)	0	0,00	0	0,00
Viviendas en edificios de vivienda plurifamiliar (6)	485	100,00	3.870	98,60
Viviendas con superficie menor de 30m ²	0	0,00	0	0,00
Viviendas sin cuarto de aseo con inodoro	0	0,00	15	0,38
Viviendas sin baño o ducha	0	0,00	45	1,15
Viviendas en edificios en estado ruinoso, malo o deficiente	110	22,68	705	17,96
Viviendas en edificios anteriores a 1940	0	0,00	s.d.	s.d.
Viviendas en edificios de 4 o más plantas	455	93,81	3.580	91,21
Viv. pples. en edificios de 4 plantas o más sin ascensor	175	37,23	905	25,56
Viviendas principales con calefacción individual	285	60,64	2.230	62,99
Viviendas principales con calefacción colectiva	s.d.	s.d.	s.d.	s.d.
Viviendas principales sin calefacción	s.d.	s.d.	s.d.	s.d.
Superficie media útil por habitante (m ²)	34,15		36,93	

DATOS SOCIODEMOGRÁFICOS. Sección censal: 3302407017 AEV: 3302402

Población (2011)	Sección censal		AEV	
	Valores absolutos	%	Valores absolutos	%
Población total	1.335		8.060	
Población menor de 15 años	120	8,99	785	9,74
Población de 16 a 29 años	135	10,11	1.050	13,03
Población de 16 años y más	1.215	91,01	7.270	90,20
Población de 75 años y más	210	15,73	1.055	13,09
Población extranjera	25	1,87	805	9,99
Población extranjera menor de 15 años	s.d.	s.d.	s.d.	s.d.
Hogares (2011)				
Hogares	585		3.540	
Hogares unipersonales de mayores de 65 años	80	13,68	530	14,97
Hogares con un adulto y uno o más menores	15	2,56	95	2,68
Nivel educativo y situación laboral (2011)				
Población sin estudios	175	14,40	750	10,32
Población activa de 16 años o más	590	44,19	3.990	49,50
Población parada 16 años o más	175	29,66	1.235	30,95
Población activa de 16 a 29 años	s.d.	s.d.	s.d.	s.d.
Población parada de 16 a 29 años	s.d.	s.d.	s.d.	s.d.
Población ocupada	415	31,09	2.755	34,18
Población ocupada con carácter eventual	10	2,41	25	0,91
Población ocupada no cualificada	30	7,23	365	13,25
Edificación y vivienda (2011)				
Viviendas familiares	710		3.925	
Viviendas principales	585	82,39	3.540	90,19
Viviendas secundarias	95	13,38	s.d.	s.d.
Viviendas vacías	30	4,23	s.d.	s.d.
Viviendas unifamiliares (5)	0	0,00	0	0,00
Viviendas en edificios de vivienda plurifamiliar (6)	695	97,89	3.870	98,60
Viviendas con superficie menor de 30m ²	0	0,00	0	0,00
Viviendas sin cuarto de aseo con inodoro	0	0,00	15	0,38
Viviendas sin baño o ducha	30	5,13	45	1,15
Viviendas en edificios en estado ruinoso, malo o deficiente	230	32,39	705	17,96
Viviendas en edificios anteriores a 1940	s.d.	s.d.	s.d.	s.d.
Viviendas en edificios de 4 o más plantas	585	82,39	3.580	91,21
Viv. ppls. en edificios de 4 plantas o más sin ascensor	70	11,97	905	25,56
Viviendas principales con calefacción individual	445	76,07	2.230	62,99
Viviendas principales con calefacción colectiva	s.d.	s.d.	s.d.	s.d.
Viviendas principales sin calefacción	s.d.	s.d.	s.d.	s.d.
Superficie media útil por habitante (m ²)	42,55		36,93	

DATOS SOCIODEMOGRÁFICOS. Sección censal: 3302407025 AEV: 3302402

Población (2011)	Sección censal		AEV	
	Valores absolutos	%	Valores absolutos	%
Población total	1.330		8.060	
Población menor de 15 años	155	11,65	785	9,74
Población de 16 a 29 años	145	10,90	1.050	13,03
Población de 16 años y más	1.175	88,35	7.270	90,20
Población de 75 años y más	290	21,80	1.055	13,09
Población extranjera	20	1,50	805	9,99
Población extranjera menor de 15 años	s.d.	s.d.	s.d.	s.d.
Hogares (2011)				
Hogares	575		3.540	
Hogares unipersonales de mayores de 65 años	155	26,96	530	14,97
Hogares con un adulto y uno o más menores	20	3,48	95	2,68
Nivel educativo y situación laboral (2011)				
Población sin estudios	230	19,57	750	10,32
Población activa de 16 años o más	635	47,74	3.990	49,50
Población parada 16 años o más	205	32,28	1.235	30,95
Población activa de 16 a 29 años	100	68,97	s.d.	s.d.
Población parada de 16 a 29 años	0	0,00	s.d.	s.d.
Población ocupada	430	32,33	2.755	34,18
Población ocupada con carácter eventual	15	3,49	25	0,91
Población ocupada no cualificada	135	31,40	365	13,25
Edificación y vivienda (2011)				
Viviendas familiares	575		3.925	
Viviendas principales	575	100,00	3.540	90,19
Viviendas secundarias	0	0,00	s.d.	s.d.
Viviendas vacías	0	0,00	s.d.	s.d.
Viviendas unifamiliares (5)	0	0,00	0	0,00
Viviendas en edificios de vivienda plurifamiliar (6)	575	100,00	3.870	98,60
Viviendas con superficie menor de 30m ²	0	0,00	0	0,00
Viviendas sin cuarto de aseo con inodoro	0	0,00	15	0,38
Viviendas sin baño o ducha	0	0,00	45	1,15
Viviendas en edificios en estado ruinoso, malo o deficiente	0	0,00	705	17,96
Viviendas en edificios anteriores a 1940	0	0,00	s.d.	s.d.
Viviendas en edificios de 4 o más plantas	560	97,39	3.580	91,21
Viv. ppls. en edificios de 4 plantas o más sin ascensor	0	0,00	905	25,56
Viviendas principales con calefacción individual	360	62,61	2.230	62,99
Viviendas principales con calefacción colectiva	s.d.	s.d.	s.d.	s.d.
Viviendas principales sin calefacción	s.d.	s.d.	s.d.	s.d.
Superficie media útil por habitante (m ²)	34,59		36,93	

DATOS SOCIODEMOGRÁFICOS. Sección censal: 3302407026 AEV: 3302402

Población (2011)	Sección censal		AEV	
	Valores absolutos	%	Valores absolutos	%
Población total	2.150		8.060	
Población menor de 15 años	160	7,44	785	9,74
Población de 16 a 29 años	335	15,58	1.050	13,03
Población de 16 años y más	1.985	92,33	7.270	90,20
Población de 75 años y más	275	12,79	1.055	13,09
Población extranjera	440	20,47	805	9,99
Población extranjera menor de 15 años	80	50,00	s.d.	s.d.
Hogares (2011)				
Hogares	1.025		3.540	
Hogares unipersonales de mayores de 65 años	130	12,68	530	14,97
Hogares con un adulto y uno o más menores	0	0,00	95	2,68
Nivel educativo y situación laboral (2011)				
Población sin estudios	135	6,78	750	10,32
Población activa de 16 años o más	1.180	54,88	3.990	49,50
Población parada 16 años o más	400	33,90	1.235	30,95
Población activa de 16 a 29 años	285	85,07	s.d.	s.d.
Población parada de 16 a 29 años	100	35,09	s.d.	s.d.
Población ocupada	780	36,28	2.755	34,18
Población ocupada con carácter eventual	0	0,00	25	0,91
Población ocupada no cualificada	45	5,77	365	13,25
Edificación y vivienda (2011)				
Viviendas familiares	1.130		3.925	
Viviendas principales	1.025	90,71	3.540	90,19
Viviendas secundarias	50	4,42	s.d.	s.d.
Viviendas vacías	55	4,87	s.d.	s.d.
Viviendas unifamiliares (5)	0	0,00	0	0,00
Viviendas en edificios de vivienda plurifamiliar (6)	1.110	98,23	3.870	98,60
Viviendas con superficie menor de 30m ²	0	0,00	0	0,00
Viviendas sin cuarto de aseo con inodoro	0	0,00	15	0,38
Viviendas sin baño o ducha	0	0,00	45	1,15
Viviendas en edificios en estado ruinoso, malo o deficiente	240	21,24	705	17,96
Viviendas en edificios anteriores a 1940	s.d.	s.d.	s.d.	s.d.
Viviendas en edificios de 4 o más plantas	1.095	96,90	3.580	91,21
Viv. ppls. en edificios de 4 plantas o más sin ascensor	320	31,22	905	25,56
Viviendas principales con calefacción individual	570	55,61	2.230	62,99
Viviendas principales con calefacción colectiva	s.d.	s.d.	s.d.	s.d.
Viviendas principales sin calefacción	s.d.	s.d.	s.d.	s.d.
Superficie media útil por habitante (m ²)	36,79		36,93	

DATOS SOCIODEMOGRÁFICOS. Sección censal: 3302407036 AEV: 3302402

	Sección censal		AEV	
	Valores absolutos	%	Valores absolutos	%
Población (2011)				
Población total	1.020		8.060	
Población menor de 15 años	90	8,82	785	9,74
Población de 16 a 29 años	115	11,27	1.050	13,03
Población de 16 años y más	930	91,18	7.270	90,20
Población de 75 años y más	170	16,67	1.055	13,09
Población extranjera	40	3,92	805	9,99
Población extranjera menor de 15 años	s.d.	s.d.	s.d.	s.d.
Hogares (2011)				
Hogares	475		3.540	
Hogares unipersonales de mayores de 65 años	55	11,58	530	14,97
Hogares con un adulto y uno o más menores	15	3,16	95	2,68
Nivel educativo y situación laboral (2011)				
Población sin estudios	65	6,99	750	10,32
Población activa de 16 años o más	565	55,39	3.990	49,50
Población parada 16 años o más	115	20,35	1.235	30,95
Población activa de 16 a 29 años	100	86,96	s.d.	s.d.
Población parada de 16 a 29 años	15	15,00	s.d.	s.d.
Población ocupada	450	44,12	2.755	34,18
Población ocupada con carácter eventual	0	0,00	25	0,91
Población ocupada no cualificada	75	16,67	365	13,25
Edificación y vivienda (2011)				
Viviendas familiares	615		3.925	
Viviendas principales	475	77,24	3.540	90,19
Viviendas secundarias	0	0,00	s.d.	s.d.
Viviendas vacías	140	22,76	s.d.	s.d.
Viviendas unifamiliares (5)	0	0,00	0	0,00
Viviendas en edificios de vivienda plurifamiliar (6)	595	96,75	3.870	98,60
Viviendas con superficie menor de 30m ²	0	0,00	0	0,00
Viviendas sin cuarto de aseo con inodoro	0	0,00	15	0,38
Viviendas sin baño o ducha	15	3,16	45	1,15
Viviendas en edificios en estado ruinoso, malo o deficiente	125	20,33	705	17,96
Viviendas en edificios anteriores a 1940	s.d.	s.d.	s.d.	s.d.
Viviendas en edificios de 4 o más plantas	475	77,24	3.580	91,21
Viv. ppls. en edificios de 4 plantas o más sin ascensor	295	62,11	905	25,56
Viviendas principales con calefacción individual	280	58,95	2.230	62,99
Viviendas principales con calefacción colectiva	s.d.	s.d.	s.d.	s.d.
Viviendas principales sin calefacción	s.d.	s.d.	s.d.	s.d.
Superficie media útil por habitante (m ²)	42,21		36,93	

DATOS SOCIODEMOGRÁFICOS. Sección censal: 3302407048 AEV: 3302402

	Sección censal		AEV	
	Valores absolutos	%	Valores absolutos	%
Población (2011)				
Población total	1.160		8.060	
Población menor de 15 años	230	19,83	785	9,74
Población de 16 a 29 años	120	10,34	1.050	13,03
Población de 16 años y más	930	80,17	7.270	90,20
Población de 75 años y más	0	0,00	1.055	13,09
Población extranjera	260	22,41	805	9,99
Población extranjera menor de 15 años	115	50,00	s.d.	s.d.
Hogares (2011)				
Hogares	410		3.540	
Hogares unipersonales de mayores de 65 años	45	10,98	530	14,97
Hogares con un adulto y uno o más menores	0	0,00	95	2,68
Nivel educativo y situación laboral (2011)				
Población sin estudios	20	2,14	750	10,32
Población activa de 16 años o más	560	48,28	3.990	49,50
Población parada 16 años o más	165	29,46	1.235	30,95
Población activa de 16 a 29 años	s.d.	s.d.	s.d.	s.d.
Población parada de 16 a 29 años	s.d.	s.d.	s.d.	s.d.
Población ocupada	395	34,05	2.755	34,18
Población ocupada con carácter eventual	0	0,00	25	0,91
Población ocupada no cualificada	60	15,19	365	13,25
Edificación y vivienda (2011)				
Viviendas familiares	410		3.925	
Viviendas principales	410	100,00	3.540	90,19
Viviendas secundarias	s.d.	s.d.	s.d.	s.d.
Viviendas vacías	s.d.	s.d.	s.d.	s.d.
Viviendas unifamiliares (5)	0	0,00	0	0,00
Viviendas en edificios de vivienda plurifamiliar (6)	410	100,00	3.870	98,60
Viviendas con superficie menor de 30m ²	0	0,00	0	0,00
Viviendas sin cuarto de aseo con inodoro	15	3,66	15	0,38
Viviendas sin baño o ducha	0	0,00	45	1,15
Viviendas en edificios en estado ruinoso, malo o deficiente	0	0,00	705	17,96
Viviendas en edificios anteriores a 1940	0	0,00	s.d.	s.d.
Viviendas en edificios de 4 o más plantas	410	100,00	3.580	91,21
Viv. ppls. en edificios de 4 plantas o más sin ascensor	45	10,98	905	25,56
Viviendas principales con calefacción individual	290	70,73	2.230	62,99
Viviendas principales con calefacción colectiva	s.d.	s.d.	s.d.	s.d.
Viviendas principales sin calefacción	s.d.	s.d.	s.d.	s.d.
Superficie media útil por habitante (m ²)	28,28		36,93	

INDICADORES DE VULNERABILIDAD AEV: 3302402

	AEV	Municipio	Comunidad Autónoma	España
Vulnerabilidad sociodemográfica				
% de población de 75 años y más años	13,09	11,55	12,49	8,71
% de hogares unipersonales de mayores de 65 años	14,97	12,10	11,78	9,45
% de hogares con un adulto y uno o más menores	2,68	4,65	4,21	4,83
% de población extranjera (7)	9,99	4,94	4,48	11,26
% de población extranjera menor de 15 años (8)	s.d.	5,44	5,44	12,30
Vulnerabilidad socioeconómica				
% de población en paro (IBVU)	30,95	27,81	26,51	29,64
% de población juvenil en paro (9)	s.d.	46,00	44,68	44,81
% de ocupados eventuales	0,91	0,25	19,61	19,35
% de ocupados no cualificados	13,25	8,98	9,39	11,03
% de población sin estudios (IBVU)	10,32	7,82	8,42	10,92
Vulnerabilidad residencial				
% de viviendas con una superficie menor de 30 m ²	0,00	0,25	0,21	0,28
Superficie media útil por habitante (m ²)	36,93	42,50	45,15	51,82
% de viviendas sin cuarto de aseo con inodoro	0,38	0,43	0,35	0,41
% de viviendas sin baño o ducha	1,15	0,50	0,35	0,37
% de viviendas en estado ruinoso, malo o deficiente (IBVU)	17,96	7,80	7,72	6,99
% de viviendas en edificios anteriores a 1940	s.d.	2,80	16,52	13,20
% de viv. ppales. en edificios de 4 o más plantas sin ascensor	25,56	19,63	20,45	25,50
% de viviendas principales sin calefacción	s.d.	18,66	15,67	43,14

Definiciones y Síntesis Metodológica

ESTE CATÁLOGO REFERIDO A 2011 SÓLO IDENTIFICA ÁREAS ESTADÍSTICAS VULNERABLES (AEV), NO BARRIOS VULNERABLES

ÁREA ESTADÍSTICA VULNERABLE (AEV):

Agrupación de secciones censales colindantes y de cierta homogeneidad urbanística, de entre 3.500 y 15.000 habitantes en las que, al menos, uno de los tres Indicadores Básicos de Vulnerabilidad Urbana (IBVU Estudios, IBVU Vivienda o IBVU Paro) del conjunto supera el valor establecido como referencia de vulnerabilidad.

- IBVU Estudios: Porcentaje de población analfabeta y sin estudios de 16 años o más, sobre el total de población de 16 años o más. Valor de referencia de vulnerabilidad (2011): 16,38%.

- IBVU Vivienda: Porcentaje de viviendas familiares (principales, secundarias, vacías) en edificios en estado ruinoso, malo o deficiente, sobre el total de viviendas familiares (principales, secundarias, vacías). Valor de referencia de vulnerabilidad (2011): 17,50 %.

- IBVU Paro: Porcentaje de la población de 16 años o más en situación de paro, respecto al total de población activa de 16 años o más. Valor de referencia de vulnerabilidad (2011): 42,33 %.

Las Áreas Estadísticas Vulnerables (AEV) son el resultado de un análisis detallado de los tres Indicadores Básicos de Vulnerabilidad Urbana (IBVU) sobre las secciones censales, realizado en gabinete, teniendo en cuenta el soporte urbano real, y por tanto definiendo continuidades, delimitando barreras y realizando, dentro de lo que permite la fotografía aérea, un primer análisis de la homogeneidad morfológica de los espacios.

BARRIO VULNERABLE (BV) (Sólo 2001):

Se entiende por Barrio Vulnerable (BV) un conjunto urbano de cierta homogeneidad y continuidad urbanística, delimitado partiendo siempre de un Área Estadística Vulnerable (AEV), pero perfilando esta delimitación estadística en base a los 3 IBVU mencionados desde el punto de vista urbanístico, buscando por tanto una mayor correspondencia con los tejidos morfológicos de las ciudades. La delimitación de Barrios Vulnerables se realizó sólo en el Catálogo de 2001, partiendo de las Áreas Estadísticas Vulnerables previamente identificadas en 2001, perfilando su delimitación con trabajo de campo y la información aportada por los técnicos municipales contactados en cada Ayuntamiento, quedando definida la delimitación de cada BV en función de estos datos. El Catálogo de 2001 incluía, para cada uno de estos BV una "Descripción Urbanística", que trataba de reflejar su realidad actual tanto urbana como social.

El presente Catálogo de 2011 sólo contempla la delimitación de AEV de 2011, sin que se haya realizado la delimitación de BV ni las correspondientes fichas de "Descripción Urbanística" de 2011. No obstante, y para comparar la evolución de los BV identificados en 2001, en la ficha de cada AEV de 2011 se recoge la delimitación de BV de 2001, si hubiera coincidencia aproximada.

SÍNTESIS METODOLÓGICA (2011):

El cuerpo de estudio del Catálogo de Barrios Vulnerables de 2011 sigue el criterio establecido en los Catálogos anteriores: centrándose en los municipios mayores de 50.000 habitantes y capitales de provincia. De este modo, el ámbito de análisis del Catálogo de 2011 cuenta con un total de 147 ciudades, 8 más que en el Catálogo de 2001 y 30 más que en el Catálogo de 1991.

Los trabajos del Catálogo de 2011, siguen la misma metodología que los de 1991, 2001, y 2006, con la única particularidad de que sólo identifican las Áreas Estadísticas Vulnerables, sin realizar el análisis urbanístico detallado que permitía identificar a partir de ellas los Barrios Vulnerables.

Para su desarrollo se ha partido del análisis de la evolución de los Barrios Vulnerables identificados en 2001, viendo primero si seguían o no siendo vulnerables en el año 2011. Posteriormente, se han identificado las nuevas Áreas Estadísticas Vulnerables no coincidentes con Barrios Vulnerables identificados en el Catálogo de 2001, incluyendo también las ciudades que no contaban con Barrios Vulnerables en 2001.

Una vez identificadas las secciones censales que, en cada una de las fechas de estudio, superan los umbrales de referencia (para uno o varios de los 3 Indicadores Básicos de Vulnerabilidad Urbana IBVU), se procede a agrupar estas secciones en Áreas Estadísticas Vulnerables (AEV).

La metodología detallada completa puede consultarse en:

http://www.fomento.gob.es/MFOM.BarriosVulnerables/static/adjunto/Sintesis_metodologica_general_catalogo_bbv.pdf

NOTAS:

- (5) Viviendas Unifamiliares: Número de viviendas en edificios con uso predominantemente residencial que sólo tienen una vivienda.
- (6) Viviendas en edificios de Vivienda Plurifamiliar: Número de viviendas en edificios con uso predominantemente residencial que tienen más un inmueble. (El Censo de 2011 define Inmueble como: Unidad operativa usada en el cuaderno de recorrido del agente censal, que corresponde, según su uso, a una vivienda o un local. Cada inmueble se corresponde con una combinación diferente de los valores de planta y puerta).
- (7) Porcentaje de Población Extranjera: Porcentaje de personas de nacionalidad extranjera, respecto al total de población. (%)
- (8) Porcentaje de Población Extranjera menor de 15 años: Porcentaje de menores de 15 años de edad con nacionalidad extranjera, respecto al total de población menor de 15 años. (%)
- (9) Porcentaje de Población juvenil en paro: Porcentaje de la población de 16 a 29 años en situación de paro respecto al total de población activa de 16 a 29 años. (%)