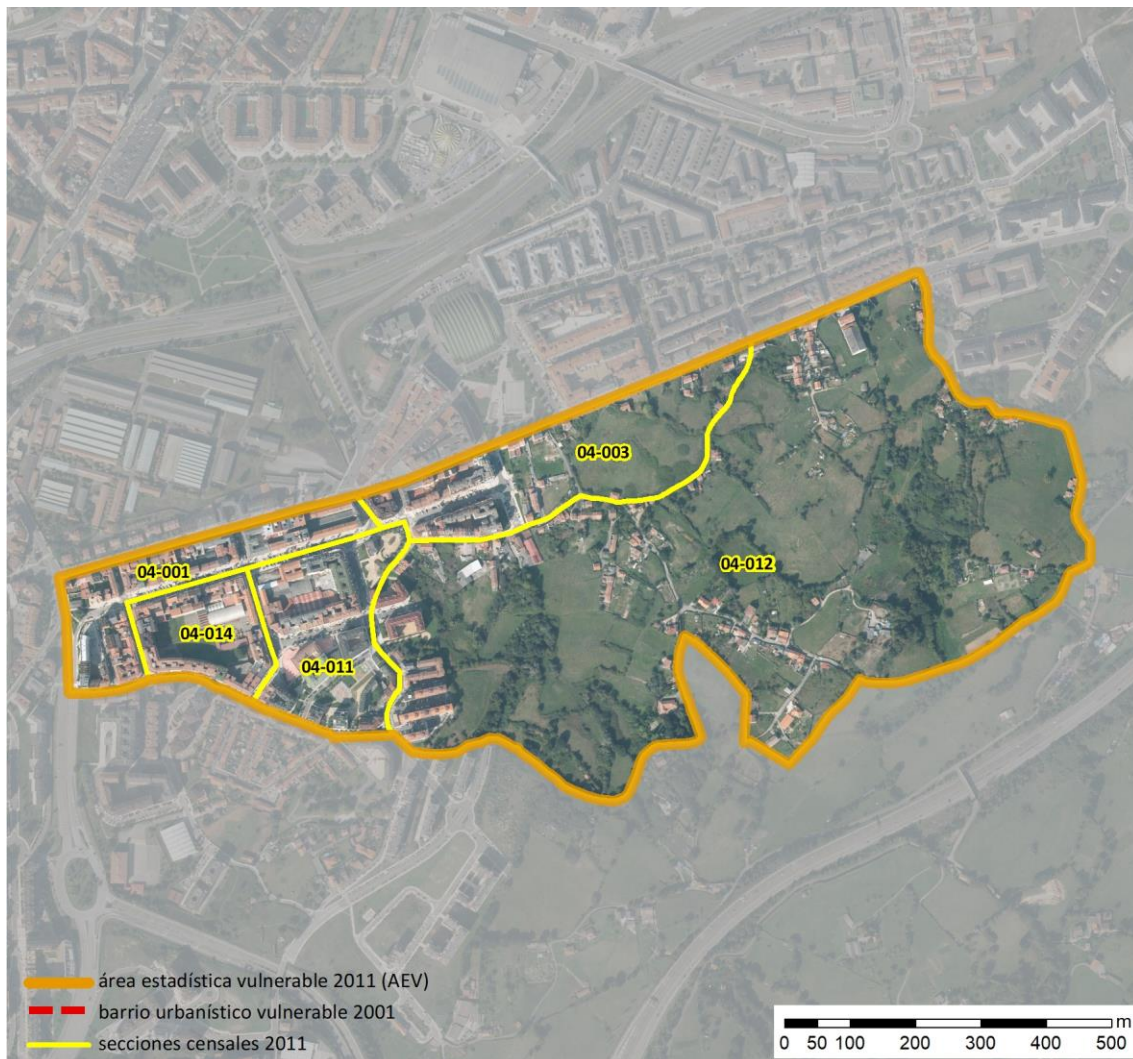


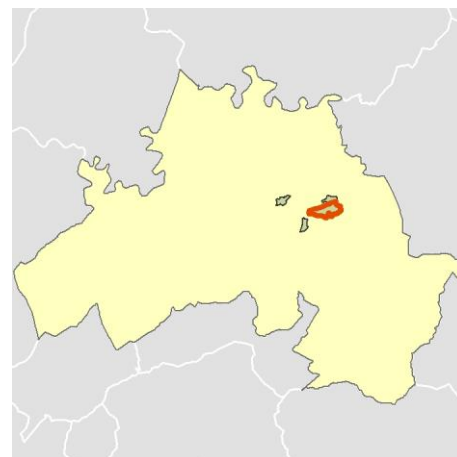
Ficha AEV (Área Estadística Vulnerable): 3304403



Localización en detalle del AEV

Datos básicos

Población del AEV	6.405
Viviendas	3.565
Densidad población (pob/Km ²)	9.670,67
Densidad vivienda (Viv/Ha)	53,83
Superficie (Ha)	66,23
Nº de secciones censales del AEV	5



Localización del AEV dentro del término municipal

Indicadores básicos de vulnerabilidad (IBVU)

	Valor del AEV	Valor de referencia de vulnerabilidad ⁽¹⁾
IBVU Estudios ⁽²⁾	5,97 %	16,38 %
IBVU Viviendas ⁽³⁾	34,22 %	17,50 %
IBVU Paro ⁽⁴⁾	31,22 %	42,33 %

(1) Valor que se ha tomado como referencia de vulnerabilidad para cada IBVU.

(2) IBVU Estudios: Porcentaje de población analfabeta y sin estudios de 16 años o más, sobre el total de población de 16 años o más.

(3) IBVU Vivienda: Porcentaje de viviendas familiares en edificios en estado ruinoso, malo o deficiente, sobre el total de viviendas familiares.

(4) IBVU Paro: Porcentaje de la población de 16 años o más en situación de paro, respecto al total de población activa de 16 años o más.

DATOS SOCIODEMOGRÁFICOS. Sección censal: 3304404001 AEV: 3304403

	Sección censal		AEV	
	Valores absolutos	%	Valores absolutos	%
Población (2011)				
Población total	1.660		6.405	
Población menor de 15 años	320	19,28	970	15,14
Población de 16 a 29 años	165	9,94	865	13,51
Población de 16 años y más	1.340	80,72	5.445	85,01
Población de 75 años y más	235	14,16	580	9,06
Población extranjera	355	21,39	s.d.	s.d.
Población extranjera menor de 15 años	130	40,63	s.d.	s.d.
Hogares (2011)				
Hogares	675		2.615	
Hogares unipersonales de mayores de 65 años	100	14,81	265	10,13
Hogares con un adulto y uno o más menores	20	2,96	170	6,50
Nivel educativo y situación laboral (2011)				
Población sin estudios	85	6,34	325	5,97
Población activa de 16 años o más	830	50,00	3.555	55,50
Población parada 16 años o más	290	34,94	1.110	31,22
Población activa de 16 a 29 años	135	81,82	590	68,21
Población parada de 16 a 29 años	s.d.	s.d.	s.d.	s.d.
Población ocupada	540	32,53	2.445	38,17
Población ocupada con carácter eventual	0	0,00	5	0,20
Población ocupada no cualificada	130	24,07	265	10,84
Edificación y vivienda (2011)				
Viviendas familiares	1.040		3.565	
Viviendas principales	675	64,90	2.615	73,35
Viviendas secundarias	215	20,67	450	12,62
Viviendas vacías	150	14,42	490	13,74
Viviendas unifamiliares (5)	0	0,00	90	2,52
Viviendas en edificios de vivienda plurifamiliar (6)	1.040	100,00	3.475	97,48
Viviendas con superficie menor de 30m ²	0	0,00	10	0,28
Viviendas sin cuarto de aseo con inodoro	0	0,00	0	0,00
Viviendas sin baño o ducha	0	0,00	0	0,00
Viviendas en edificios en estado ruinoso, malo o deficiente	585	56,25	1.220	34,22
Viviendas en edificios anteriores a 1940	115	17,04	s.d.	s.d.
Viviendas en edificios de 4 o más plantas	675	64,90	2.635	73,91
Viv. ppls. en edificios de 4 plantas o más sin ascensor	390	57,78	870	33,27
Viviendas principales con calefacción individual	300	44,44	1.525	58,32
Viviendas principales con calefacción colectiva	s.d.	s.d.	s.d.	s.d.
Viviendas principales sin calefacción	s.d.	s.d.	s.d.	s.d.
Superficie media útil por habitante (m ²)	53,25		43,41	

DATOS SOCIODEMOGRÁFICOS. Sección censal: 3304404003 AEV: 3304403

Población (2011)	Sección censal		AEV	
	Valores absolutos	%	Valores absolutos	%
Población total	1.180		6.405	
Población menor de 15 años	205	17,37	970	15,14
Población de 16 a 29 años	145	12,29	865	13,51
Población de 16 años y más	980	83,05	5.445	85,01
Población de 75 años y más	130	11,02	580	9,06
Población extranjera	315	26,69	s.d.	s.d.
Población extranjera menor de 15 años	130	63,41	s.d.	s.d.
Hogares (2011)				
Hogares	415		2.615	
Hogares unipersonales de mayores de 65 años	0	0,00	265	10,13
Hogares con un adulto y uno o más menores	50	12,05	170	6,50
Nivel educativo y situación laboral (2011)				
Población sin estudios	70	7,18	325	5,97
Población activa de 16 años o más	635	53,81	3.555	55,50
Población parada 16 años o más	310	48,82	1.110	31,22
Población activa de 16 a 29 años	95	65,52	590	68,21
Población parada de 16 a 29 años	s.d.	s.d.	s.d.	s.d.
Población ocupada	325	27,54	2.445	38,17
Población ocupada con carácter eventual	0	0,00	5	0,20
Población ocupada no cualificada	55	16,92	265	10,84
Edificación y vivienda (2011)				
Viviendas familiares	580		3.565	
Viviendas principales	415	71,55	2.615	73,35
Viviendas secundarias	110	18,97	450	12,62
Viviendas vacías	55	9,48	490	13,74
Viviendas unifamiliares (5)	40	6,90	90	2,52
Viviendas en edificios de vivienda plurifamiliar (6)	540	93,10	3.475	97,48
Viviendas con superficie menor de 30m ²	0	0,00	10	0,28
Viviendas sin cuarto de aseo con inodoro	0	0,00	0	0,00
Viviendas sin baño o ducha	0	0,00	0	0,00
Viviendas en edificios en estado ruinoso, malo o deficiente	145	25,00	1.220	34,22
Viviendas en edificios anteriores a 1940	s.d.	s.d.	s.d.	s.d.
Viviendas en edificios de 4 o más plantas	400	68,97	2.635	73,91
Viv. ppls. en edificios de 4 plantas o más sin ascensor	130	31,33	870	33,27
Viviendas principales con calefacción individual	165	39,76	1.525	58,32
Viviendas principales con calefacción colectiva	s.d.	s.d.	s.d.	s.d.
Viviendas principales sin calefacción	s.d.	s.d.	s.d.	s.d.
Superficie media útil por habitante (m ²)	34,41		43,41	

DATOS SOCIODEMOGRÁFICOS. Sección censal: 3304404011 AEV: 3304403

Población (2011)	Sección censal		AEV	
	Valores absolutos	%	Valores absolutos	%
Población total	1.870		6.405	
Población menor de 15 años	295	15,78	970	15,14
Población de 16 a 29 años	240	12,83	865	13,51
Población de 16 años y más	1.575	84,22	5.445	85,01
Población de 75 años y más	100	5,35	580	9,06
Población extranjera	105	5,61	s.d.	s.d.
Población extranjera menor de 15 años	s.d.	s.d.	s.d.	s.d.
Hogares (2011)				
Hogares	765		2.615	
Hogares unipersonales de mayores de 65 años	95	12,42	265	10,13
Hogares con un adulto y uno o más menores	35	4,58	170	6,50
Nivel educativo y situación laboral (2011)				
Población sin estudios	85	5,40	325	5,97
Población activa de 16 años o más	1.125	60,16	3.555	55,50
Población parada 16 años o más	320	28,44	1.110	31,22
Población activa de 16 a 29 años	165	68,75	590	68,21
Población parada de 16 a 29 años	90	54,55	s.d.	s.d.
Población ocupada	805	43,05	2.445	38,17
Población ocupada con carácter eventual	0	0,00	5	0,20
Población ocupada no cualificada	50	6,21	265	10,84
Edificación y vivienda (2011)				
Viviendas familiares	840		3.565	
Viviendas principales	765	91,07	2.615	73,35
Viviendas secundarias	0	0,00	450	12,62
Viviendas vacías	75	8,93	490	13,74
Viviendas unifamiliares (5)	0	0,00	90	2,52
Viviendas en edificios de vivienda plurifamiliar (6)	840	100,00	3.475	97,48
Viviendas con superficie menor de 30m ²	10	1,31	10	0,28
Viviendas sin cuarto de aseo con inodoro	0	0,00	0	0,00
Viviendas sin baño o ducha	0	0,00	0	0,00
Viviendas en edificios en estado ruinoso, malo o deficiente	125	14,88	1.220	34,22
Viviendas en edificios anteriores a 1940	0	0,00	s.d.	s.d.
Viviendas en edificios de 4 o más plantas	835	99,40	2.635	73,91
Viv. ppls. en edificios de 4 plantas o más sin ascensor	130	16,99	870	33,27
Viviendas principales con calefacción individual	525	68,63	1.525	58,32
Viviendas principales con calefacción colectiva	140	18,30	s.d.	s.d.
Viviendas principales sin calefacción	s.d.	s.d.	s.d.	s.d.
Superficie media útil por habitante (m ²)	35,94		43,41	

DATOS SOCIODEMOGRÁFICOS. Sección censal: 3304404012 AEV: 3304403

Población (2011)	Sección censal		AEV	
	Valores absolutos	%	Valores absolutos	%
Población total	760		6.405	
Población menor de 15 años	80	10,53	970	15,14
Población de 16 a 29 años	175	23,03	865	13,51
Población de 16 años y más	685	90,13	5.445	85,01
Población de 75 años y más	0	0,00	580	9,06
Población extranjera	s.d.	s.d.	s.d.	s.d.
Población extranjera menor de 15 años	s.d.	s.d.	s.d.	s.d.
Hogares (2011)				
Hogares	325		2.615	
Hogares unipersonales de mayores de 65 años	10	3,08	265	10,13
Hogares con un adulto y uno o más menores	10	3,08	170	6,50
Nivel educativo y situación laboral (2011)				
Población sin estudios	25	3,65	325	5,97
Población activa de 16 años o más	490	64,47	3.555	55,50
Población parada 16 años o más	55	11,22	1.110	31,22
Población activa de 16 a 29 años	130	74,29	590	68,21
Población parada de 16 a 29 años	20	15,38	s.d.	s.d.
Población ocupada	435	57,24	2.445	38,17
Población ocupada con carácter eventual	0	0,00	5	0,20
Población ocupada no cualificada	5	1,15	265	10,84
Edificación y vivienda (2011)				
Viviendas familiares	500		3.565	
Viviendas principales	325	65,00	2.615	73,35
Viviendas secundarias	95	19,00	450	12,62
Viviendas vacías	75	15,00	490	13,74
Viviendas unifamiliares (5)	50	10,00	90	2,52
Viviendas en edificios de vivienda plurifamiliar (6)	450	90,00	3.475	97,48
Viviendas con superficie menor de 30m ²	0	0,00	10	0,28
Viviendas sin cuarto de aseo con inodoro	0	0,00	0	0,00
Viviendas sin baño o ducha	0	0,00	0	0,00
Viviendas en edificios en estado ruinoso, malo o deficiente	295	59,00	1.220	34,22
Viviendas en edificios anteriores a 1940	s.d.	s.d.	s.d.	s.d.
Viviendas en edificios de 4 o más plantas	290	58,00	2.635	73,91
Viv. pples. en edificios de 4 plantas o más sin ascensor	145	44,62	870	33,27
Viviendas principales con calefacción individual	295	90,77	1.525	58,32
Viviendas principales con calefacción colectiva	s.d.	s.d.	s.d.	s.d.
Viviendas principales sin calefacción	s.d.	s.d.	s.d.	s.d.
Superficie media útil por habitante (m ²)	49,34		43,41	

DATOS SOCIODEMOGRÁFICOS. Sección censal: 3304404014 AEV: 3304403

Población (2011)	Sección censal		AEV	
	Valores absolutos	%	Valores absolutos	%
Población total	935		6.405	
Población menor de 15 años	70	7,49	970	15,14
Población de 16 a 29 años	140	14,97	865	13,51
Población de 16 años y más	865	92,51	5.445	85,01
Población de 75 años y más	115	12,30	580	9,06
Población extranjera	40	4,28	s.d.	s.d.
Población extranjera menor de 15 años	s.d.	s.d.	s.d.	s.d.
Hogares (2011)				
Hogares	435		2.615	
Hogares unipersonales de mayores de 65 años	60	13,79	265	10,13
Hogares con un adulto y uno o más menores	55	12,64	170	6,50
Nivel educativo y situación laboral (2011)				
Población sin estudios	60	6,94	325	5,97
Población activa de 16 años o más	475	50,80	3.555	55,50
Población parada 16 años o más	135	28,42	1.110	31,22
Población activa de 16 a 29 años	65	46,43	590	68,21
Población parada de 16 a 29 años	s.d.	s.d.	s.d.	s.d.
Población ocupada	340	36,36	2.445	38,17
Población ocupada con carácter eventual	5	1,47	5	0,20
Población ocupada no cualificada	25	7,35	265	10,84
Edificación y vivienda (2011)				
Viviendas familiares	605		3.565	
Viviendas principales	435	71,90	2.615	73,35
Viviendas secundarias	30	4,96	450	12,62
Viviendas vacías	135	22,31	490	13,74
Viviendas unifamiliares (5)	0	0,00	90	2,52
Viviendas en edificios de vivienda plurifamiliar (6)	605	100,00	3.475	97,48
Viviendas con superficie menor de 30m ²	0	0,00	10	0,28
Viviendas sin cuarto de aseo con inodoro	0	0,00	0	0,00
Viviendas sin baño o ducha	0	0,00	0	0,00
Viviendas en edificios en estado ruinoso, malo o deficiente	70	11,57	1.220	34,22
Viviendas en edificios anteriores a 1940	0	0,00	s.d.	s.d.
Viviendas en edificios de 4 o más plantas	435	71,90	2.635	73,91
Viv. ppls. en edificios de 4 plantas o más sin ascensor	75	17,24	870	33,27
Viviendas principales con calefacción individual	240	55,17	1.525	58,32
Viviendas principales con calefacción colectiva	145	33,33	s.d.	s.d.
Viviendas principales sin calefacción	s.d.	s.d.	s.d.	s.d.
Superficie media útil por habitante (m ²)	51,76		43,41	

INDICADORES DE VULNERABILIDAD AEV: 3304403

	AEV	Municipio	Comunidad Autónoma	España
Vulnerabilidad sociodemográfica				
% de población de 75 años y más años	9,06	10,25	12,49	8,71
% de hogares unipersonales de mayores de 65 años	10,13	10,55	11,78	9,45
% de hogares con un adulto y uno o más menores	6,50	5,01	4,21	4,83
% de población extranjera (7)	s.d.	6,72	4,48	11,26
% de población extranjera menor de 15 años (8)	s.d.	6,82	6,82	12,30
Vulnerabilidad socioeconómica				
% de población en paro (IBVU)	31,22	23,86	26,51	29,64
% de población juvenil en paro (9)	s.d.	43,35	44,68	44,81
% de ocupados eventuales	0,20	0,45	19,61	19,35
% de ocupados no cualificados	10,84	8,70	9,39	11,03
% de población sin estudios (IBVU)	5,97	5,14	8,42	10,92
Vulnerabilidad residencial				
% de viviendas con una superficie menor de 30 m ²	0,28	0,17	0,21	0,28
Superficie media útil por habitante (m ²)	43,41	43,98	45,15	51,82
% de viviendas sin cuarto de aseo con inodoro	0,00	0,40	0,35	0,41
% de viviendas sin baño o ducha	0,00	0,35	0,35	0,37
% de viviendas en estado ruinoso, malo o deficiente (IBVU)	34,22	11,21	7,72	6,99
% de viviendas en edificios anteriores a 1940	s.d.	3,76	16,52	13,20
% de viv. ppales. en edificios de 4 o más plantas sin ascensor	33,27	9,05	20,45	25,50
% de viviendas principales sin calefacción	s.d.	12,17	15,67	43,14

Definiciones y Síntesis Metodológica

ESTE CATÁLOGO REFERIDO A 2011 SÓLO IDENTIFICA ÁREAS ESTADÍSTICAS VULNERABLES (AEV), NO BARRIOS VULNERABLES

ÁREA ESTADÍSTICA VULNERABLE (AEV):

Agrupación de secciones censales colindantes y de cierta homogeneidad urbanística, de entre 3.500 y 15.000 habitantes en las que, al menos, uno de los tres Indicadores Básicos de Vulnerabilidad Urbana (IBVU Estudios, IBVU Vivienda o IBVU Paro) del conjunto supera el valor establecido como referencia de vulnerabilidad.

- IBVU Estudios: Porcentaje de población analfabeta y sin estudios de 16 años o más, sobre el total de población de 16 años o más. Valor de referencia de vulnerabilidad (2011): 16,38%.

- IBVU Vivienda: Porcentaje de viviendas familiares (principales, secundarias, vacías) en edificios en estado ruinoso, malo o deficiente, sobre el total de viviendas familiares (principales, secundarias, vacías). Valor de referencia de vulnerabilidad (2011): 17,50 %.

- IBVU Paro: Porcentaje de la población de 16 años o más en situación de paro, respecto al total de población activa de 16 años o más. Valor de referencia de vulnerabilidad (2011): 42,33 %.

Las Áreas Estadísticas Vulnerables (AEV) son el resultado de un análisis detallado de los tres Indicadores Básicos de Vulnerabilidad Urbana (IBVU) sobre las secciones censales, realizado en gabinete, teniendo en cuenta el soporte urbano real, y por tanto definiendo continuidades, delimitando barreras y realizando, dentro de lo que permite la fotografía aérea, un primer análisis de la homogeneidad morfológica de los espacios.

BARRIO VULNERABLE (BV) (Sólo 2001):

Se entiende por Barrio Vulnerable (BV) un conjunto urbano de cierta homogeneidad y continuidad urbanística, delimitado partiendo siempre de un Área Estadística Vulnerable (AEV), pero perfilando esta delimitación estadística en base a los 3 IBVU mencionados desde el punto de vista urbanístico, buscando por tanto una mayor correspondencia con los tejidos morfológicos de las ciudades. La delimitación de Barrios Vulnerables se realizó sólo en el Catálogo de 2001, partiendo de las Áreas Estadísticas Vulnerables previamente identificadas en 2001, perfilando su delimitación con trabajo de campo y la información aportada por los técnicos municipales contactados en cada Ayuntamiento, quedando definida la delimitación de cada BV en función de estos datos. El Catálogo de 2001 incluía, para cada uno de estos BV una "Descripción Urbanística", que trataba de reflejar su realidad actual tanto urbana como social.

El presente Catálogo de 2011 sólo contempla la delimitación de AEV de 2011, sin que se haya realizado la delimitación de BV ni las correspondientes fichas de "Descripción Urbanística" de 2011. No obstante, y para comparar la evolución de los BV identificados en 2001, en la ficha de cada AEV de 2011 se recoge la delimitación de BV de 2001, si hubiera coincidencia aproximada.

SÍNTESIS METODOLÓGICA (2011):

El cuerpo de estudio del Catálogo de Barrios Vulnerables de 2011 sigue el criterio establecido en los Catálogos anteriores: centrándose en los municipios mayores de 50.000 habitantes y capitales de provincia. De este modo, el ámbito de análisis del Catálogo de 2011 cuenta con un total de 147 ciudades, 8 más que en el Catálogo de 2001 y 30 más que en el Catálogo de 1991.

Los trabajos del Catálogo de 2011, siguen la misma metodología que los de 1991, 2001, y 2006, con la única particularidad de que sólo identifican las Áreas Estadísticas Vulnerables, sin realizar el análisis urbanístico detallado que permitía identificar a partir de ellas los Barrios Vulnerables.

Para su desarrollo se ha partido del análisis de la evolución de los Barrios Vulnerables identificados en 2001, viendo primero si seguían o no siendo vulnerables en el año 2011. Posteriormente, se han identificado las nuevas Áreas Estadísticas Vulnerables no coincidentes con Barrios Vulnerables identificados en el Catálogo de 2001, incluyendo también las ciudades que no contaban con Barrios Vulnerables en 2001.

Una vez identificadas las secciones censales que, en cada una de las fechas de estudio, superan los umbrales de referencia (para uno o varios de los 3 Indicadores Básicos de Vulnerabilidad Urbana IBVU), se procede a agrupar estas secciones en Áreas Estadísticas Vulnerables (AEV).

La metodología detallada completa puede consultarse en:

http://www.fomento.gob.es/MFOM.BarriosVulnerables/static/adjunto/Sintesis_metodologica_general_catalogo_bbv.pdf

NOTAS:

- (5) Viviendas Unifamiliares: Número de viviendas en edificios con uso predominantemente residencial que sólo tienen una vivienda.
- (6) Viviendas en edificios de Vivienda Plurifamiliar: Número de viviendas en edificios con uso predominantemente residencial que tienen más un inmueble. (El Censo de 2011 define Inmueble como: Unidad operativa usada en el cuaderno de recorrido del agente censal, que corresponde, según su uso, a una vivienda o un local. Cada inmueble se corresponde con una combinación diferente de los valores de planta y puerta).
- (7) Porcentaje de Población Extranjera: Porcentaje de personas de nacionalidad extranjera, respecto al total de población. (%)
- (8) Porcentaje de Población Extranjera menor de 15 años: Porcentaje de menores de 15 años de edad con nacionalidad extranjera, respecto al total de población menor de 15 años. (%)
- (9) Porcentaje de Población juvenil en paro: Porcentaje de la población de 16 a 29 años en situación de paro respecto al total de población activa de 16 a 29 años. (%)