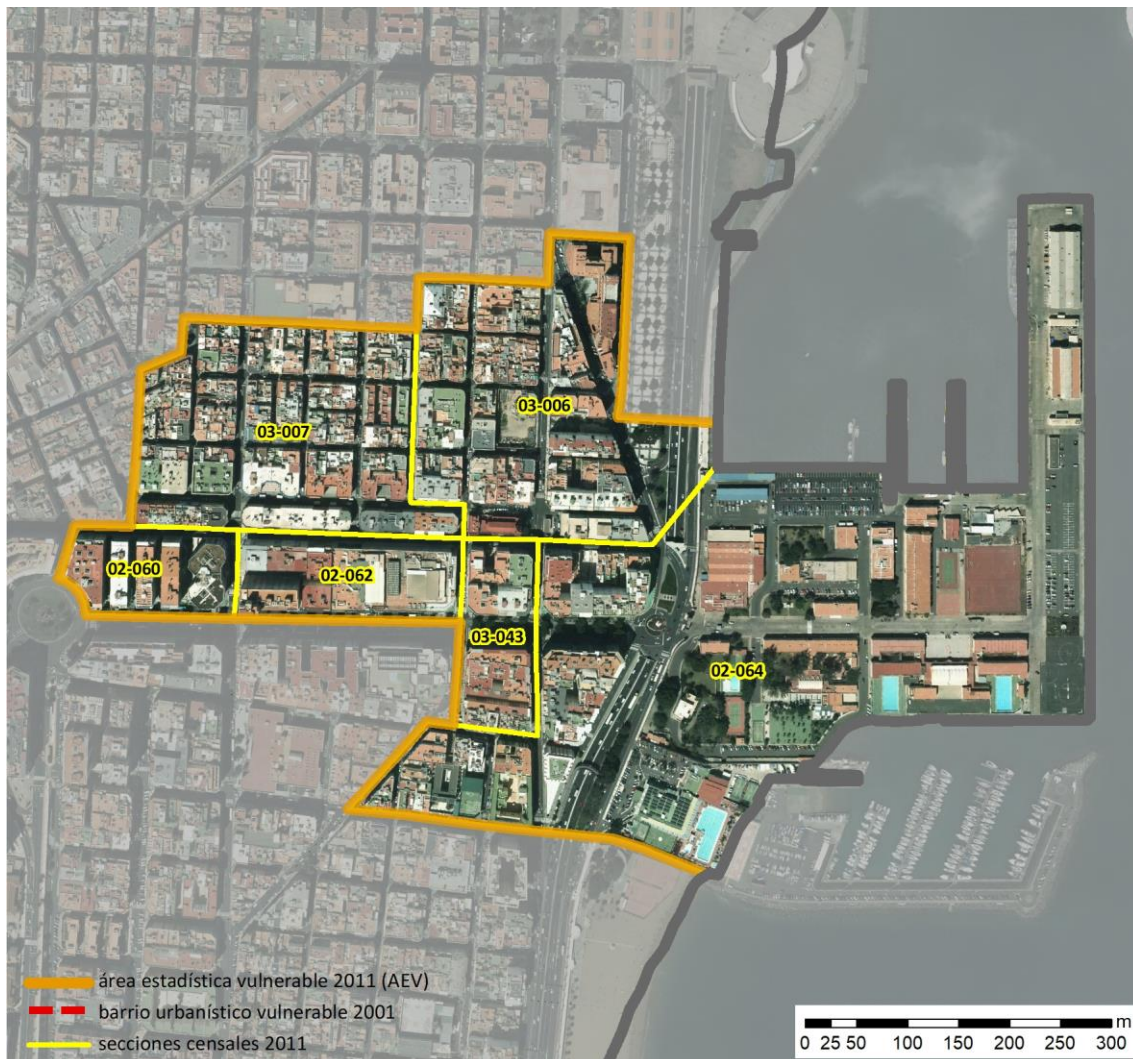


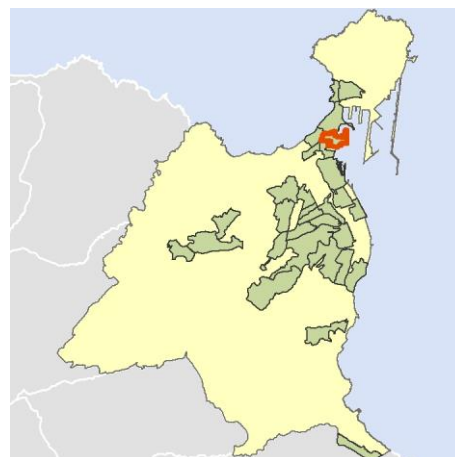
## Ficha AEV (Área Estadística Vulnerable): 3501602



Localización en detalle del AEV

### Datos básicos

Población del AEV	6.860
Viviendas	s.d.
Densidad población (pob/Km <sup>2</sup> )	20.505,92
Densidad vivienda (Viv/Ha)	s.d.
Superficie (Ha)	33,85
Nº de secciones censales del AEV	6



Localización del AEV dentro del término municipal

### Indicadores básicos de vulnerabilidad (IBVU)

	Valor del AEV	Valor de referencia de vulnerabilidad <sup>(1)</sup>
<b>IBVU Estudios</b> <sup>(2)</sup>	s.d. %	16,38 %
<b>IBVU Viviendas</b> <sup>(3)</sup>	s.d. %	17,50 %
<b>IBVU Paro</b> <sup>(4)</sup>	s.d. %	42,33 %

(1) Valor que se ha tomado como referencia de vulnerabilidad para cada IBVU.

(2) IBVU Estudios: Porcentaje de población analfabeta y sin estudios de 16 años o más, sobre el total de población de 16 años o más.

(3) IBVU Vivienda: Porcentaje de viviendas familiares en edificios en estado ruinoso, malo o deficiente, sobre el total de viviendas familiares.

(4) IBVU Paro: Porcentaje de la población de 16 años o más en situación de paro, respecto al total de población activa de 16 años o más.

DATOS SOCIODEMOGRÁFICOS. Sección censal: 3501602060 AEV: 3501602

Población (2011)	Sección censal		AEV	
	Valores absolutos	%	Valores absolutos	%
Población total	730		6.860	
Población menor de 15 años	0	0,00	885	12,90
Población de 16 a 29 años	s.d.	s.d.	s.d.	s.d.
Población de 16 años y más	690	94,52	s.d.	s.d.
Población de 75 años y más	130	17,81	s.d.	s.d.
Población extranjera	45	6,16	s.d.	s.d.
Población extranjera menor de 15 años	s.d.	s.d.	s.d.	s.d.
<b>Hogares (2011)</b>				
Hogares	325		s.d.	
Hogares unipersonales de mayores de 65 años	60	18,46	295	s.d.
Hogares con un adulto y uno o más menores	15	4,62	170	s.d.
<b>Nivel educativo y situación laboral (2011)</b>				
Población sin estudios	10	1,45	s.d.	s.d.
Población activa de 16 años o más	340	46,58	3.400	49,56
Población parada 16 años o más	50	14,71	s.d.	s.d.
Población activa de 16 a 29 años	s.d.	s.d.	s.d.	s.d.
Población parada de 16 a 29 años	s.d.	s.d.	s.d.	s.d.
Población ocupada	290	39,73	2.420	35,28
Población ocupada con carácter eventual	0	0,00	5	0,21
Población ocupada no cualificada	0	0,00	305	12,60
<b>Edificación y vivienda (2011)</b>				
Viviendas familiares	360		s.d.	
Viviendas principales	325	90,28	s.d.	s.d.
Viviendas secundarias	s.d.	s.d.	s.d.	s.d.
Viviendas vacías	s.d.	s.d.	s.d.	s.d.
Viviendas unifamiliares (5)	0	0,00	s.d.	s.d.
Viviendas en edificios de vivienda plurifamiliar (6)	360	100,00	s.d.	s.d.
Viviendas con superficie menor de 30m <sup>2</sup>	0	0,00	s.d.	s.d.
Viviendas sin cuarto de aseo con inodoro	0	0,00	s.d.	s.d.
Viviendas sin baño o ducha	0	0,00	s.d.	s.d.
Viviendas en edificios en estado ruinoso, malo o deficiente	210	58,33	s.d.	s.d.
Viviendas en edificios anteriores a 1940	0	0,00	s.d.	s.d.
Viviendas en edificios de 4 o más plantas	360	100,00	s.d.	s.d.
Viv. ppls. en edificios de 4 plantas o más sin ascensor	0	0,00	s.d.	s.d.
Viviendas principales con calefacción individual	s.d.	s.d.	s.d.	s.d.
Viviendas principales con calefacción colectiva	s.d.	s.d.	s.d.	s.d.
Viviendas principales sin calefacción	275	0,00	s.d.	s.d.
Superficie media útil por habitante (m <sup>2</sup> )	61,64		s.d.	

DATOS SOCIODEMOGRÁFICOS. Sección censal: 3501602062 AEV: 3501602

Población (2011)	Sección censal		AEV	
	Valores absolutos	%	Valores absolutos	%
Población total	580		6.860	
Población menor de 15 años	0	0,00	885	12,90
Población de 16 a 29 años	s.d.	s.d.	s.d.	s.d.
Población de 16 años y más	500	86,21	s.d.	s.d.
Población de 75 años y más	70	12,07	s.d.	s.d.
Población extranjera	100	17,24	s.d.	s.d.
Población extranjera menor de 15 años	s.d.	s.d.	s.d.	s.d.
<b>Hogares (2011)</b>				
Hogares	255		s.d.	
Hogares unipersonales de mayores de 65 años	40	15,69	295	s.d.
Hogares con un adulto y uno o más menores	15	5,88	170	s.d.
<b>Nivel educativo y situación laboral (2011)</b>				
Población sin estudios	35	7,00	s.d.	s.d.
Población activa de 16 años o más	340	58,62	3.400	49,56
Población parada 16 años o más	155	45,59	s.d.	s.d.
Población activa de 16 a 29 años	s.d.	s.d.	s.d.	s.d.
Población parada de 16 a 29 años	s.d.	s.d.	s.d.	s.d.
Población ocupada	185	31,90	2.420	35,28
Población ocupada con carácter eventual	0	0,00	5	0,21
Población ocupada no cualificada	0	0,00	305	12,60
<b>Edificación y vivienda (2011)</b>				
Viviendas familiares	295		s.d.	
Viviendas principales	255	86,44	s.d.	s.d.
Viviendas secundarias	s.d.	s.d.	s.d.	s.d.
Viviendas vacías	s.d.	s.d.	s.d.	s.d.
Viviendas unifamiliares (5)	0	0,00	s.d.	s.d.
Viviendas en edificios de vivienda plurifamiliar (6)	295	100,00	s.d.	s.d.
Viviendas con superficie menor de 30m <sup>2</sup>	0	0,00	s.d.	s.d.
Viviendas sin cuarto de aseo con inodoro	0	0,00	s.d.	s.d.
Viviendas sin baño o ducha	0	0,00	s.d.	s.d.
Viviendas en edificios en estado ruinoso, malo o deficiente	295	100,00	s.d.	s.d.
Viviendas en edificios anteriores a 1940	0	0,00	s.d.	s.d.
Viviendas en edificios de 4 o más plantas	295	100,00	s.d.	s.d.
Viv. ppls. en edificios de 4 plantas o más sin ascensor	0	0,00	s.d.	s.d.
Viviendas principales con calefacción individual	s.d.	s.d.	s.d.	s.d.
Viviendas principales con calefacción colectiva	s.d.	s.d.	s.d.	s.d.
Viviendas principales sin calefacción	255	0,00	s.d.	s.d.
Superficie media útil por habitante (m <sup>2</sup> )	50,86		s.d.	

DATOS SOCIODEMOGRÁFICOS. Sección censal: 3501602064 AEV: 3501602

Población (2011)	Sección censal		AEV	
	Valores absolutos	%	Valores absolutos	%
Población total	915		6.860	
Población menor de 15 años	65	7,10	885	12,90
Población de 16 a 29 años	135	14,75	s.d.	s.d.
Población de 16 años y más	850	92,90	s.d.	s.d.
Población de 75 años y más	65	7,10	s.d.	s.d.
Población extranjera	35	3,83	s.d.	s.d.
Población extranjera menor de 15 años	s.d.	s.d.	s.d.	s.d.
<b>Hogares (2011)</b>				
Hogares	415		s.d.	
Hogares unipersonales de mayores de 65 años	80	19,28	295	s.d.
Hogares con un adulto y uno o más menores	25	6,02	170	s.d.
<b>Nivel educativo y situación laboral (2011)</b>				
Población sin estudios	45	5,29	s.d.	s.d.
Población activa de 16 años o más	390	42,62	3.400	49,56
Población parada 16 años o más	80	20,51	s.d.	s.d.
Población activa de 16 a 29 años	s.d.	s.d.	s.d.	s.d.
Población parada de 16 a 29 años	s.d.	s.d.	s.d.	s.d.
Población ocupada	310	33,88	2.420	35,28
Población ocupada con carácter eventual	0	0,00	5	0,21
Población ocupada no cualificada	10	3,23	305	12,60
<b>Edificación y vivienda (2011)</b>				
Viviendas familiares	705		s.d.	
Viviendas principales	415	58,87	s.d.	s.d.
Viviendas secundarias	80	11,35	s.d.	s.d.
Viviendas vacías	210	29,79	s.d.	s.d.
Viviendas unifamiliares (5)	0	0,00	s.d.	s.d.
Viviendas en edificios de vivienda plurifamiliar (6)	705	100,00	s.d.	s.d.
Viviendas con superficie menor de 30m <sup>2</sup>	0	0,00	s.d.	s.d.
Viviendas sin cuarto de aseo con inodoro	0	0,00	s.d.	s.d.
Viviendas sin baño o ducha	0	0,00	s.d.	s.d.
Viviendas en edificios en estado ruinoso, malo o deficiente	40	5,67	s.d.	s.d.
Viviendas en edificios anteriores a 1940	s.d.	s.d.	s.d.	s.d.
Viviendas en edificios de 4 o más plantas	380	53,90	s.d.	s.d.
Viv. ppls. en edificios de 4 plantas o más sin ascensor	55	13,25	s.d.	s.d.
Viviendas principales con calefacción individual	s.d.	s.d.	s.d.	s.d.
Viviendas principales con calefacción colectiva	s.d.	s.d.	s.d.	s.d.
Viviendas principales sin calefacción	380	0,00	s.d.	s.d.
Superficie media útil por habitante (m <sup>2</sup> )	96,31		s.d.	

DATOS SOCIODEMOGRÁFICOS. Sección censal: 3501603006 AEV: 3501602

Población (2011)	Sección censal		AEV	
	Valores absolutos	%	Valores absolutos	%
Población total	2.045		6.860	
Población menor de 15 años	395	19,32	885	12,90
Población de 16 a 29 años	400	19,56	s.d.	s.d.
Población de 16 años y más	1.645	80,44	s.d.	s.d.
Población de 75 años y más	140	6,85	s.d.	s.d.
Población extranjera	630	30,81	s.d.	s.d.
Población extranjera menor de 15 años	235	59,49	s.d.	s.d.
<b>Hogares (2011)</b>				
Hogares	625		s.d.	
Hogares unipersonales de mayores de 65 años	55	8,80	295	s.d.
Hogares con un adulto y uno o más menores	0	0,00	170	s.d.
<b>Nivel educativo y situación laboral (2011)</b>				
Población sin estudios	65	3,95	s.d.	s.d.
Población activa de 16 años o más	1.130	55,26	3.400	49,56
Población parada 16 años o más	290	25,66	s.d.	s.d.
Población activa de 16 a 29 años	310	77,50	s.d.	s.d.
Población parada de 16 a 29 años	95	30,65	s.d.	s.d.
Población ocupada	840	41,08	2.420	35,28
Población ocupada con carácter eventual	5	0,60	5	0,21
Población ocupada no cualificada	245	29,17	305	12,60
<b>Edificación y vivienda (2011)</b>				
Viviendas familiares	650		s.d.	
Viviendas principales	625	96,15	s.d.	s.d.
Viviendas secundarias	15	2,31	s.d.	s.d.
Viviendas vacías	10	1,54	s.d.	s.d.
Viviendas unifamiliares (5)	40	6,15	s.d.	s.d.
Viviendas en edificios de vivienda plurifamiliar (6)	610	93,85	s.d.	s.d.
Viviendas con superficie menor de 30m <sup>2</sup>	0	0,00	s.d.	s.d.
Viviendas sin cuarto de aseo con inodoro	0	0,00	s.d.	s.d.
Viviendas sin baño o ducha	0	0,00	s.d.	s.d.
Viviendas en edificios en estado ruinoso, malo o deficiente	85	13,08	s.d.	s.d.
Viviendas en edificios anteriores a 1940	s.d.	s.d.	s.d.	s.d.
Viviendas en edificios de 4 o más plantas	520	80,00	s.d.	s.d.
Viv. ppls. en edificios de 4 plantas o más sin ascensor	155	24,80	s.d.	s.d.
Viviendas principales con calefacción individual	s.d.	s.d.	s.d.	s.d.
Viviendas principales con calefacción colectiva	s.d.	s.d.	s.d.	s.d.
Viviendas principales sin calefacción	595	0,00	s.d.	s.d.
Superficie media útil por habitante (m <sup>2</sup> )	28,61		s.d.	

DATOS SOCIODEMOGRÁFICOS. Sección censal: 3501603007 AEV: 3501602

Población (2011)	Sección censal		AEV	
	Valores absolutos	%	Valores absolutos	%
Población total	2.590		6.860	
Población menor de 15 años	425	16,41	885	12,90
Población de 16 a 29 años	395	15,25	s.d.	s.d.
Población de 16 años y más	2.170	83,78	s.d.	s.d.
Población de 75 años y más	240	9,27	s.d.	s.d.
Población extranjera	255	9,85	s.d.	s.d.
Población extranjera menor de 15 años	s.d.	s.d.	s.d.	s.d.
<b>Hogares (2011)</b>				
Hogares	990		s.d.	
Hogares unipersonales de mayores de 65 años	60	6,06	295	s.d.
Hogares con un adulto y uno o más menores	115	11,62	170	s.d.
<b>Nivel educativo y situación laboral (2011)</b>				
Población sin estudios	110	5,07	s.d.	s.d.
Población activa de 16 años o más	1.200	46,33	3.400	49,56
Población parada 16 años o más	405	33,75	s.d.	s.d.
Población activa de 16 a 29 años	225	56,96	s.d.	s.d.
Población parada de 16 a 29 años	45	20,00	s.d.	s.d.
Población ocupada	795	30,69	2.420	35,28
Población ocupada con carácter eventual	0	0,00	5	0,21
Población ocupada no cualificada	50	6,29	305	12,60
<b>Edificación y vivienda (2011)</b>				
Viviendas familiares	1.070		s.d.	
Viviendas principales	990	92,52	s.d.	s.d.
Viviendas secundarias	15	1,40	s.d.	s.d.
Viviendas vacías	65	6,07	s.d.	s.d.
Viviendas unifamiliares (5)	115	10,75	s.d.	s.d.
Viviendas en edificios de vivienda plurifamiliar (6)	955	89,25	s.d.	s.d.
Viviendas con superficie menor de 30m <sup>2</sup>	0	0,00	s.d.	s.d.
Viviendas sin cuarto de aseo con inodoro	0	0,00	s.d.	s.d.
Viviendas sin baño o ducha	0	0,00	s.d.	s.d.
Viviendas en edificios en estado ruinoso, malo o deficiente	150	14,02	s.d.	s.d.
Viviendas en edificios anteriores a 1940	225	22,73	s.d.	s.d.
Viviendas en edificios de 4 o más plantas	510	47,66	s.d.	s.d.
Viv. ppls. en edificios de 4 plantas o más sin ascensor	190	19,19	s.d.	s.d.
Viviendas principales con calefacción individual	s.d.	s.d.	s.d.	s.d.
Viviendas principales con calefacción colectiva	s.d.	s.d.	s.d.	s.d.
Viviendas principales sin calefacción	950	0,00	s.d.	s.d.
Superficie media útil por habitante (m <sup>2</sup> )	35,12		s.d.	

DATOS SOCIODEMOGRÁFICOS. Sección censal: 3501603043 AEV: 3501602

Población (2011)	Sección censal		AEV	
	Valores absolutos	%	Valores absolutos	%
Población total	0		6.860	
Población menor de 15 años	0	0,00	885	12,90
Población de 16 a 29 años	0	0,00	s.d.	s.d.
Población de 16 años y más	s.d.	s.d.	s.d.	s.d.
Población de 75 años y más	s.d.	s.d.	s.d.	s.d.
Población extranjera	s.d.	s.d.	s.d.	s.d.
Población extranjera menor de 15 años	s.d.	s.d.	s.d.	s.d.
<b>Hogares (2011)</b>				
Hogares	s.d.		s.d.	
Hogares unipersonales de mayores de 65 años	0	0,00	295	s.d.
Hogares con un adulto y uno o más menores	0	0,00	170	s.d.
<b>Nivel educativo y situación laboral (2011)</b>				
Población sin estudios	s.d.	s.d.	s.d.	s.d.
Población activa de 16 años o más	0	0,00	3.400	49,56
Población parada 16 años o más	s.d.	s.d.	s.d.	s.d.
Población activa de 16 a 29 años	0	0,00	s.d.	s.d.
Población parada de 16 a 29 años	0	0,00	s.d.	s.d.
Población ocupada	0	0,00	2.420	35,28
Población ocupada con carácter eventual	0	0,00	5	0,21
Población ocupada no cualificada	0	0,00	305	12,60
<b>Edificación y vivienda (2011)</b>				
Viviendas familiares	s.d.		s.d.	
Viviendas principales	s.d.	s.d.	s.d.	s.d.
Viviendas secundarias	s.d.	s.d.	s.d.	s.d.
Viviendas vacías	s.d.	s.d.	s.d.	s.d.
Viviendas unifamiliares (5)	s.d.	s.d.	s.d.	s.d.
Viviendas en edificios de vivienda plurifamiliar (6)	s.d.	s.d.	s.d.	s.d.
Viviendas con superficie menor de 30m <sup>2</sup>	s.d.	s.d.	s.d.	s.d.
Viviendas sin cuarto de aseo con inodoro	s.d.	s.d.	s.d.	s.d.
Viviendas sin baño o ducha	s.d.	s.d.	s.d.	s.d.
Viviendas en edificios en estado ruinoso, malo o deficiente	s.d.	s.d.	s.d.	s.d.
Viviendas en edificios anteriores a 1940	0	0,00	s.d.	s.d.
Viviendas en edificios de 4 o más plantas	s.d.	s.d.	s.d.	s.d.
Viv. ppls. en edificios de 4 plantas o más sin ascensor	s.d.	s.d.	s.d.	s.d.
Viviendas principales con calefacción individual	s.d.	s.d.	s.d.	s.d.
Viviendas principales con calefacción colectiva	s.d.	s.d.	s.d.	s.d.
Viviendas principales sin calefacción	s.d.	s.d.	s.d.	s.d.
Superficie media útil por habitante (m <sup>2</sup> )	s.d.		s.d.	

INDICADORES DE VULNERABILIDAD AEV: 3501602

	AEV	Municipio	Comunidad Autónoma	España
<b>Vulnerabilidad sociodemográfica</b>				
% de población de 75 años y más años	s.d.	7,12	6,14	8,71
% de hogares unipersonales de mayores de 65 años	s.d.	8,18	6,79	9,45
% de hogares con un adulto y uno o más menores	s.d.	7,54	6,90	4,83
% de población extranjera (7)	s.d.	7,64	13,30	11,26
% de población extranjera menor de 15 años (8)	s.d.	5,20	5,20	12,30
<b>Vulnerabilidad socioeconómica</b>				
% de población en paro (IBVU)	s.d.	35,36	34,61	29,64
% de población juvenil en paro (9)	s.d.	52,77	49,87	44,81
% de ocupados eventuales	0,21	0,39	21,77	19,35
% de ocupados no cualificados	12,60	10,88	12,93	11,03
% de población sin estudios (IBVU)	s.d.	8,76	10,65	10,92
<b>Vulnerabilidad residencial</b>				
% de viviendas con una superficie menor de 30 m <sup>2</sup>	s.d.	0,14	0,60	0,28
Superficie media útil por habitante (m <sup>2</sup> )	s.d.	57,99	57,62	51,82
% de viviendas sin cuarto de aseo con inodoro	s.d.	0,93	0,80	0,41
% de viviendas sin baño o ducha	s.d.	0,54	0,80	0,37
% de viviendas en estado ruinoso, malo o deficiente (IBVU)	s.d.	18,57	9,55	6,99
% de viviendas en edificios anteriores a 1940	s.d.	4,94	6,89	13,20
% de viv. ppales. en edificios de 4 o más plantas sin ascensor	s.d.	96,95	34,84	25,50
% de viviendas principales sin calefacción	s.d.	29,28	96,86	43,14



## Definiciones y Síntesis Metodológica

ESTE CATÁLOGO REFERIDO A 2011 SÓLO IDENTIFICA ÁREAS ESTADÍSTICAS VULNERABLES (AEV), NO BARRIOS VULNERABLES

### ÁREA ESTADÍSTICA VULNERABLE (AEV):

Agrupación de secciones censales colindantes y de cierta homogeneidad urbanística, de entre 3.500 y 15.000 habitantes en las que, al menos, uno de los tres Indicadores Básicos de Vulnerabilidad Urbana (IBVU Estudios, IBVU Vivienda o IBVU Paro) del conjunto supera el valor establecido como referencia de vulnerabilidad.

- IBVU Estudios: Porcentaje de población analfabeta y sin estudios de 16 años o más, sobre el total de población de 16 años o más. Valor de referencia de vulnerabilidad (2011): 16,38%.

- IBVU Vivienda: Porcentaje de viviendas familiares (principales, secundarias, vacías) en edificios en estado en estado ruinoso, malo o deficiente, sobre el total de viviendas familiares (principales, secundarias, vacías). Valor de referencia de vulnerabilidad (2011): 17,50 %.

- IBVU Paro: Porcentaje de la población de 16 años o más en situación de paro, respecto al total de población activa de 16 años o más. Valor de referencia de vulnerabilidad (2011): 42,33 %.

Las Áreas Estadísticas Vulnerables (AEV) son el resultado de un análisis detallado de los tres Indicadores Básicos de Vulnerabilidad Urbana (IBVU) sobre las secciones censales, realizado en gabinete, teniendo en cuenta el soporte urbano real, y por tanto definiendo continuidades, delimitando barreras y realizando, dentro de lo que permite la fotografía aérea, un primer análisis de la homogeneidad morfológica de los espacios.

### BARRIO VULNERABLE (BV) (Sólo 2001):

Se entiende por Barrio Vulnerable (BV) un conjunto urbano de cierta homogeneidad y continuidad urbanística, delimitado partiendo siempre de un Área Estadística Vulnerable (AEV), pero perfilando esta delimitación estadística en base a los 3 IBVU mencionados desde el punto de vista urbanístico, buscando por tanto una mayor correspondencia con los tejidos morfológicos de las ciudades. La delimitación de Barrios Vulnerables se realizó sólo en el Catálogo de 2001, partiendo de las Áreas Estadísticas Vulnerables previamente identificadas en 2001, perfilando su delimitación con trabajo de campo y la información aportada por los técnicos municipales contactados en cada Ayuntamiento, quedando definida la delimitación de cada BV en función de estos datos. El Catálogo de 2001 incluía, para cada uno de estos BV una "Descripción Urbanística", que trataba de reflejar su realidad actual tanto urbana como social.

El presente Catálogo de 2011 sólo contempla la delimitación de AEV de 2011, sin que se haya realizado la delimitación de BV ni las correspondientes fichas de "Descripción Urbanística" de 2011. No obstante, y para comparar la evolución de los BV identificados en 2001, en la ficha de cada AEV de 2011 se recoge la delimitación de BV de 2001, si hubiera coincidencia aproximada.

### SÍNTESIS METODOLÓGICA (2011):

El cuerpo de estudio del Catálogo de Barrios Vulnerables de 2011 sigue el criterio establecido en los Catálogos anteriores: centrándose en los municipios mayores de 50.000 habitantes y capitales de provincia. De este modo, el ámbito de análisis del Catálogo de 2011 cuenta con un total de 147 ciudades, 8 más que en el Catálogo de 2001 y 30 más que en el Catálogo de 1991.

Los trabajos del Catálogo de 2011, siguen la misma metodología que los de 1991, 2001, y 2006, con la única particularidad de que sólo identifican las Áreas Estadísticas Vulnerables, sin realizar el análisis urbanístico detallado que permitía identificar a partir de ellas los Barrios Vulnerables.

Para su desarrollo se ha partido del análisis de la evolución de los Barrios Vulnerables identificados en 2001, viendo primero si seguían o no siendo vulnerables en el año 2011. Posteriormente, se han identificado las nuevas Áreas Estadísticas Vulnerables no coincidentes con Barrios Vulnerables identificados en el Catálogo de 2001, incluyendo también las ciudades que no contaban con Barrios Vulnerables en 2001.

Una vez identificadas las secciones censales que, en cada una de las fechas de estudio, superan los umbrales de referencia (para uno o varios de los 3 Indicadores Básicos de Vulnerabilidad Urbana IBVU), se procede a agrupar estas secciones en Áreas Estadísticas Vulnerables (AEV).

La metodología detallada completa puede consultarse en:

[http://www.fomento.gob.es/MFOM.BarriosVulnerables/static/adjunto/Sintesis\\_metodologica\\_general\\_catalogo\\_bbv.pdf](http://www.fomento.gob.es/MFOM.BarriosVulnerables/static/adjunto/Sintesis_metodologica_general_catalogo_bbv.pdf)

### NOTAS:

- (5) Viviendas Unifamiliares: Número de viviendas en edificios con uso predominantemente residencial que sólo tienen una vivienda.
- (6) Viviendas en edificios de Vivienda Plurifamiliar: Número de viviendas en edificios con uso predominantemente residencial que tienen más un inmueble. (El Censo de 2011 define Inmueble como: Unidad operativa usada en el cuaderno de recorrido del agente censal, que corresponde, según su uso, a una vivienda o un local. Cada inmueble se corresponde con una combinación diferente de los valores de planta y puerta).
- (7) Porcentaje de Población Extranjera: Porcentaje de personas de nacionalidad extranjera, respecto al total de población. (%)
- (8) Porcentaje de Población Extranjera menor de 15 años: Porcentaje de menores de 15 años de edad con nacionalidad extranjera, respecto al total de población menor de 15 años. (%)
- (9) Porcentaje de Población juvenil en paro: Porcentaje de la población de 16 a 29 años en situación de paro respecto al total de población activa de 16 a 29 años. (%)