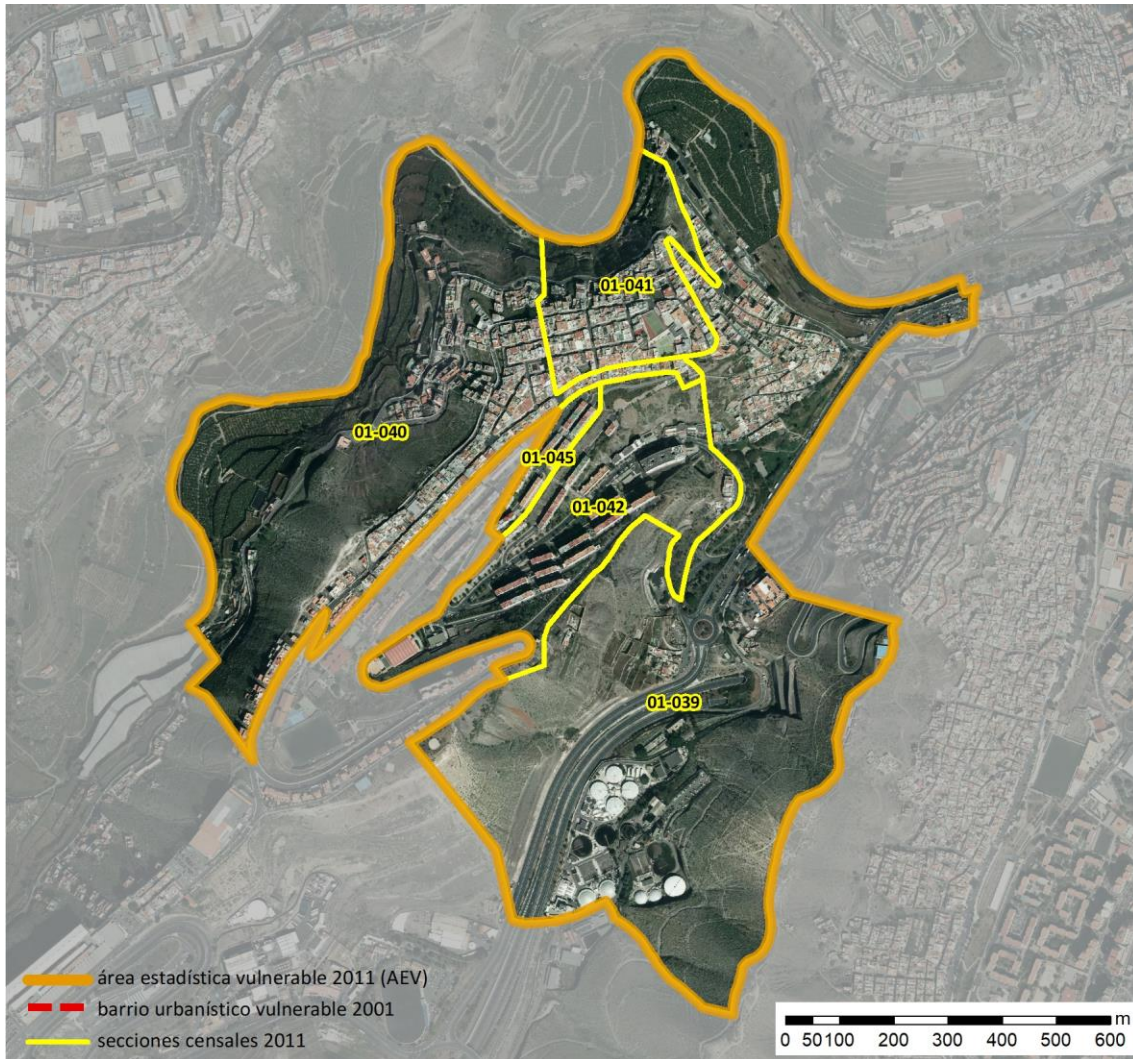


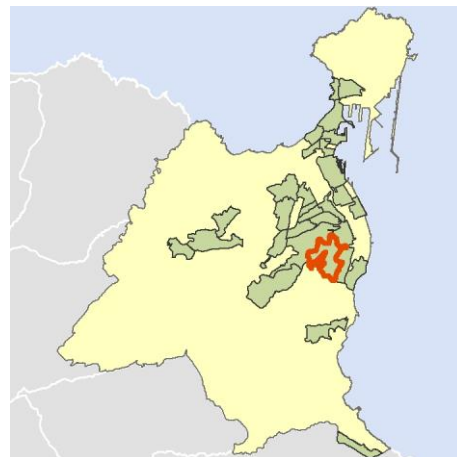
## Ficha AEV (Área Estadística Vulnerable): 3501609



Localización en detalle del AEV

### Datos básicos

Población del AEV	4.595
Viviendas	2.170
Densidad población (pob/Km <sup>2</sup> )	3.870,01
Densidad vivienda (Viv/Ha)	18,28
Superficie (Ha)	118,73
Nº de secciones censales del AEV	5



Localización del AEV dentro del término municipal

### Indicadores básicos de vulnerabilidad (IBVU)

	Valor del AEV	Valor de referencia de vulnerabilidad <sup>(1)</sup>
<b>IBVU Estudios</b> <sup>(2)</sup>	<b>14,63 %</b>	16,38 %
<b>IBVU Viviendas</b> <sup>(3)</sup>	<b>8,76 %</b>	17,50 %
<b>IBVU Paro</b> <sup>(4)</sup>	<b>42,83 %</b>	42,33 %

(1) Valor que se ha tomado como referencia de vulnerabilidad para cada IBVU.

(2) IBVU Estudios: Porcentaje de población analfabeta y sin estudios de 16 años o más, sobre el total de población de 16 años o más.

(3) IBVU Vivienda: Porcentaje de viviendas familiares en edificios en estado ruinoso, malo o deficiente, sobre el total de viviendas familiares.

(4) IBVU Paro: Porcentaje de la población de 16 años o más en situación de paro, respecto al total de población activa de 16 años o más.

DATOS SOCIODEMOGRÁFICOS. Sección censal: 3501601039 AEV: 3501609

	Sección censal		AEV	
	Valores absolutos	%	Valores absolutos	%
<b>Población (2011)</b>				
Población total	690		4.595	
Población menor de 15 años	0	0,00	445	9,68
Población de 16 a 29 años	160	23,19	845	18,39
Población de 16 años y más	595	86,23	3.930	85,53
Población de 75 años y más	110	15,94	s.d.	s.d.
Población extranjera	s.d.	s.d.	s.d.	s.d.
Población extranjera menor de 15 años	s.d.	s.d.	s.d.	s.d.
<b>Hogares (2011)</b>				
Hogares	250		1.735	
Hogares unipersonales de mayores de 65 años	20	8,00	175	10,09
Hogares con un adulto y uno o más menores	10	4,00	100	5,76
<b>Nivel educativo y situación laboral (2011)</b>				
Población sin estudios	90	15,13	575	14,63
Población activa de 16 años o más	365	52,90	2.335	50,82
Población parada 16 años o más	160	43,84	1.000	42,83
Población activa de 16 a 29 años	135	84,38	s.d.	s.d.
Población parada de 16 a 29 años	70	51,85	s.d.	s.d.
Población ocupada	205	29,71	1.335	29,05
Población ocupada con carácter eventual	0	0,00	20	1,50
Población ocupada no cualificada	30	14,63	230	17,23
<b>Edificación y vivienda (2011)</b>				
Viviendas familiares	400		2.170	
Viviendas principales	250	62,50	1.735	79,95
Viviendas secundarias	s.d.	s.d.	s.d.	s.d.
Viviendas vacías	s.d.	s.d.	s.d.	s.d.
Viviendas unifamiliares (5)	275	68,75	710	32,72
Viviendas en edificios de vivienda plurifamiliar (6)	125	31,25	1.260	58,06
Viviendas con superficie menor de 30m <sup>2</sup>	0	0,00	10	0,46
Viviendas sin cuarto de aseo con inodoro	0	0,00	15	0,69
Viviendas sin baño o ducha	0	0,00	10	0,46
Viviendas en edificios en estado ruinoso, malo o deficiente	20	5,00	190	8,76
Viviendas en edificios anteriores a 1940	70	28,00	s.d.	s.d.
Viviendas en edificios de 4 o más plantas	0	0,00	s.d.	s.d.
Viv. ppls. en edificios de 4 plantas o más sin ascensor	s.d.	s.d.	s.d.	s.d.
Viviendas principales con calefacción individual	s.d.	s.d.	s.d.	s.d.
Viviendas principales con calefacción colectiva	s.d.	s.d.	s.d.	s.d.
Viviendas principales sin calefacción	210	0,00	1.440	83,00
Superficie media útil por habitante (m <sup>2</sup> )	57,97		42,97	

DATOS SOCIODEMOGRÁFICOS. Sección censal: 3501601040 AEV: 3501609

	Sección censal		AEV	
	Valores absolutos	%	Valores absolutos	%
<b>Población (2011)</b>				
Población total	855		4.595	
Población menor de 15 años	140	16,37	445	9,68
Población de 16 a 29 años	140	16,37	845	18,39
Población de 16 años y más	715	83,63	3.930	85,53
Población de 75 años y más	60	7,02	s.d.	s.d.
Población extranjera	s.d.	s.d.	s.d.	s.d.
Población extranjera menor de 15 años	s.d.	s.d.	s.d.	s.d.
<b>Hogares (2011)</b>				
Hogares	305		1.735	
Hogares unipersonales de mayores de 65 años	25	8,20	175	10,09
Hogares con un adulto y uno o más menores	25	8,20	100	5,76
<b>Nivel educativo y situación laboral (2011)</b>				
Población sin estudios	100	13,99	575	14,63
Población activa de 16 años o más	435	50,88	2.335	50,82
Población parada 16 años o más	210	48,28	1.000	42,83
Población activa de 16 a 29 años	110	78,57	s.d.	s.d.
Población parada de 16 a 29 años	s.d.	s.d.	s.d.	s.d.
Población ocupada	225	26,32	1.335	29,05
Población ocupada con carácter eventual	0	0,00	20	1,50
Población ocupada no cualificada	60	26,67	230	17,23
<b>Edificación y vivienda (2011)</b>				
Viviendas familiares	435		2.170	
Viviendas principales	305	70,11	1.735	79,95
Viviendas secundarias	0	0,00	s.d.	s.d.
Viviendas vacías	130	29,89	s.d.	s.d.
Viviendas unifamiliares (5)	215	49,43	710	32,72
Viviendas en edificios de vivienda plurifamiliar (6)	200	45,98	1.260	58,06
Viviendas con superficie menor de 30m <sup>2</sup>	0	0,00	10	0,46
Viviendas sin cuarto de aseo con inodoro	0	0,00	15	0,69
Viviendas sin baño o ducha	0	0,00	10	0,46
Viviendas en edificios en estado ruinoso, malo o deficiente	95	21,84	190	8,76
Viviendas en edificios anteriores a 1940	s.d.	s.d.	s.d.	s.d.
Viviendas en edificios de 4 o más plantas	s.d.	s.d.	s.d.	s.d.
Viv. pples. en edificios de 4 plantas o más sin ascensor	s.d.	s.d.	s.d.	s.d.
Viviendas principales con calefacción individual	s.d.	s.d.	s.d.	s.d.
Viviendas principales con calefacción colectiva	s.d.	s.d.	s.d.	s.d.
Viviendas principales sin calefacción	270	0,00	1.440	83,00
Superficie media útil por habitante (m <sup>2</sup> )	45,79		42,97	

DATOS SOCIODEMOGRÁFICOS. Sección censal: 3501601041 AEV: 3501609

	Sección censal		AEV	
	Valores absolutos	%	Valores absolutos	%
<b>Población (2011)</b>				
Población total	905		4.595	
Población menor de 15 años	95	10,50	445	9,68
Población de 16 a 29 años	95	10,50	845	18,39
Población de 16 años y más	810	89,50	3.930	85,53
Población de 75 años y más	145	16,02	s.d.	s.d.
Población extranjera	10	1,10	s.d.	s.d.
Población extranjera menor de 15 años	s.d.	s.d.	s.d.	s.d.
<b>Hogares (2011)</b>				
Hogares	425		1.735	
Hogares unipersonales de mayores de 65 años	90	21,18	175	10,09
Hogares con un adulto y uno o más menores	0	0,00	100	5,76
<b>Nivel educativo y situación laboral (2011)</b>				
Población sin estudios	85	10,49	575	14,63
Población activa de 16 años o más	490	54,14	2.335	50,82
Población parada 16 años o más	190	38,78	1.000	42,83
Población activa de 16 a 29 años	s.d.	s.d.	s.d.	s.d.
Población parada de 16 a 29 años	s.d.	s.d.	s.d.	s.d.
Población ocupada	300	33,15	1.335	29,05
Población ocupada con carácter eventual	0	0,00	20	1,50
Población ocupada no cualificada	55	18,33	230	17,23
<b>Edificación y vivienda (2011)</b>				
Viviendas familiares	450		2.170	
Viviendas principales	425	94,44	1.735	79,95
Viviendas secundarias	0	0,00	s.d.	s.d.
Viviendas vacías	25	5,56	s.d.	s.d.
Viviendas unifamiliares (5)	210	46,67	710	32,72
Viviendas en edificios de vivienda plurifamiliar (6)	240	53,33	1.260	58,06
Viviendas con superficie menor de 30m <sup>2</sup>	10	2,35	10	0,46
Viviendas sin cuarto de aseo con inodoro	0	0,00	15	0,69
Viviendas sin baño o ducha	0	0,00	10	0,46
Viviendas en edificios en estado ruinoso, malo o deficiente	75	16,67	190	8,76
Viviendas en edificios anteriores a 1940	65	15,29	s.d.	s.d.
Viviendas en edificios de 4 o más plantas	0	0,00	s.d.	s.d.
Viv. pples. en edificios de 4 plantas o más sin ascensor	s.d.	s.d.	s.d.	s.d.
Viviendas principales con calefacción individual	s.d.	s.d.	s.d.	s.d.
Viviendas principales con calefacción colectiva	s.d.	s.d.	s.d.	s.d.
Viviendas principales sin calefacción	260	0,00	1.440	83,00
Superficie media útil por habitante (m <sup>2</sup> )	49,72		42,97	

DATOS SOCIODEMOGRÁFICOS. Sección censal: 3501601042 AEV: 3501609

	Sección censal		AEV	
	Valores absolutos	%	Valores absolutos	%
<b>Población (2011)</b>				
Población total	1.480		4.595	
Población menor de 15 años	210	14,19	445	9,68
Población de 16 a 29 años	310	20,95	845	18,39
Población de 16 años y más	1.270	85,81	3.930	85,53
Población de 75 años y más	135	9,12	s.d.	s.d.
Población extranjera	s.d.	s.d.	s.d.	s.d.
Población extranjera menor de 15 años	s.d.	s.d.	s.d.	s.d.
<b>Hogares (2011)</b>				
Hogares	530		1.735	
Hogares unipersonales de mayores de 65 años	25	4,72	175	10,09
Hogares con un adulto y uno o más menores	40	7,55	100	5,76
<b>Nivel educativo y situación laboral (2011)</b>				
Población sin estudios	250	19,69	575	14,63
Población activa de 16 años o más	665	44,93	2.335	50,82
Población parada 16 años o más	305	45,86	1.000	42,83
Población activa de 16 a 29 años	215	69,35	s.d.	s.d.
Población parada de 16 a 29 años	125	58,14	s.d.	s.d.
Población ocupada	360	24,32	1.335	29,05
Población ocupada con carácter eventual	15	4,17	20	1,50
Población ocupada no cualificada	70	19,44	230	17,23
<b>Edificación y vivienda (2011)</b>				
Viviendas familiares	585		2.170	
Viviendas principales	530	90,60	1.735	79,95
Viviendas secundarias	0	0,00	s.d.	s.d.
Viviendas vacías	55	9,40	s.d.	s.d.
Viviendas unifamiliares (5)	0	0,00	710	32,72
Viviendas en edificios de vivienda plurifamiliar (6)	405	69,23	1.260	58,06
Viviendas con superficie menor de 30m <sup>2</sup>	0	0,00	10	0,46
Viviendas sin cuarto de aseo con inodoro	0	0,00	15	0,69
Viviendas sin baño o ducha	10	1,89	10	0,46
Viviendas en edificios en estado ruinoso, malo o deficiente	0	0,00	190	8,76
Viviendas en edificios anteriores a 1940	s.d.	s.d.	s.d.	s.d.
Viviendas en edificios de 4 o más plantas	485	82,91	s.d.	s.d.
Viv. ppls. en edificios de 4 plantas o más sin ascensor	140	26,42	s.d.	s.d.
Viviendas principales con calefacción individual	s.d.	s.d.	s.d.	s.d.
Viviendas principales con calefacción colectiva	s.d.	s.d.	s.d.	s.d.
Viviendas principales sin calefacción	500	0,00	1.440	83,00
Superficie media útil por habitante (m <sup>2</sup> )	31,62		42,97	

DATOS SOCIODEMOGRÁFICOS. Sección censal: 3501601045 AEV: 3501609

	Sección censal		AEV	
	Valores absolutos	%	Valores absolutos	%
<b>Población (2011)</b>				
Población total	665		4.595	
Población menor de 15 años	0	0,00	445	9,68
Población de 16 a 29 años	140	21,05	845	18,39
Población de 16 años y más	540	81,20	3.930	85,53
Población de 75 años y más	s.d.	s.d.	s.d.	s.d.
Población extranjera	10	1,50	s.d.	s.d.
Población extranjera menor de 15 años	s.d.	s.d.	s.d.	s.d.
<b>Hogares (2011)</b>				
Hogares	225		1.735	
Hogares unipersonales de mayores de 65 años	15	6,67	175	10,09
Hogares con un adulto y uno o más menores	25	11,11	100	5,76
<b>Nivel educativo y situación laboral (2011)</b>				
Población sin estudios	50	9,17	575	14,63
Población activa de 16 años o más	380	57,14	2.335	50,82
Población parada 16 años o más	135	35,53	1.000	42,83
Población activa de 16 a 29 años	85	60,71	s.d.	s.d.
Población parada de 16 a 29 años	s.d.	s.d.	s.d.	s.d.
Población ocupada	245	36,84	1.335	29,05
Población ocupada con carácter eventual	5	2,04	20	1,50
Población ocupada no cualificada	15	6,12	230	17,23
<b>Edificación y vivienda (2011)</b>				
Viviendas familiares	300		2.170	
Viviendas principales	225	75,00	1.735	79,95
Viviendas secundarias	s.d.	s.d.	s.d.	s.d.
Viviendas vacías	s.d.	s.d.	s.d.	s.d.
Viviendas unifamiliares (5)	10	3,33	710	32,72
Viviendas en edificios de vivienda plurifamiliar (6)	290	96,67	1.260	58,06
Viviendas con superficie menor de 30m <sup>2</sup>	0	0,00	10	0,46
Viviendas sin cuarto de aseo con inodoro	15	6,67	15	0,69
Viviendas sin baño o ducha	0	0,00	10	0,46
Viviendas en edificios en estado ruinoso, malo o deficiente	0	0,00	190	8,76
Viviendas en edificios anteriores a 1940	0	0,00	s.d.	s.d.
Viviendas en edificios de 4 o más plantas	210	70,00	s.d.	s.d.
Viv. ppls. en edificios de 4 plantas o más sin ascensor	0	0,00	s.d.	s.d.
Viviendas principales con calefacción individual	s.d.	s.d.	s.d.	s.d.
Viviendas principales con calefacción colectiva	s.d.	s.d.	s.d.	s.d.
Viviendas principales sin calefacción	200	0,00	1.440	83,00
Superficie media útil por habitante (m <sup>2</sup> )	38,35		42,97	

INDICADORES DE VULNERABILIDAD AEV: 3501609

	AEV	Municipio	Comunidad Autónoma	España
<b>Vulnerabilidad sociodemográfica</b>				
% de población de 75 años y más años	s.d.	7,12	6,14	8,71
% de hogares unipersonales de mayores de 65 años	10,09	8,18	6,79	9,45
% de hogares con un adulto y uno o más menores	5,76	7,54	6,90	4,83
% de población extranjera (7)	s.d.	7,64	13,30	11,26
% de población extranjera menor de 15 años (8)	s.d.	5,20	5,20	12,30
<b>Vulnerabilidad socioeconómica</b>				
% de población en paro (IBVU)	42,83	35,36	34,61	29,64
% de población juvenil en paro (9)	s.d.	52,77	49,87	44,81
% de ocupados eventuales	1,50	0,39	21,77	19,35
% de ocupados no cualificados	17,23	10,88	12,93	11,03
% de población sin estudios (IBVU)	14,63	8,76	10,65	10,92
<b>Vulnerabilidad residencial</b>				
% de viviendas con una superficie menor de 30 m <sup>2</sup>	0,46	0,14	0,60	0,28
Superficie media útil por habitante (m <sup>2</sup> )	42,97	57,99	57,62	51,82
% de viviendas sin cuarto de aseo con inodoro	0,69	0,93	0,80	0,41
% de viviendas sin baño o ducha	0,46	0,54	0,80	0,37
% de viviendas en estado ruinoso, malo o deficiente (IBVU)	8,76	18,57	9,55	6,99
% de viviendas en edificios anteriores a 1940	s.d.	4,94	6,89	13,20
% de viv. ppales. en edificios de 4 o más plantas sin ascensor	s.d.	96,95	34,84	25,50
% de viviendas principales sin calefacción	83,00	29,28	96,86	43,14

## Definiciones y Síntesis Metodológica

ESTE CATÁLOGO REFERIDO A 2011 SÓLO IDENTIFICA ÁREAS ESTADÍSTICAS VULNERABLES (AEV), NO BARRIOS VULNERABLES

### ÁREA ESTADÍSTICA VULNERABLE (AEV):

Agrupación de secciones censales colindantes y de cierta homogeneidad urbanística, de entre 3.500 y 15.000 habitantes en las que, al menos, uno de los tres Indicadores Básicos de Vulnerabilidad Urbana (IBVU Estudios, IBVU Vivienda o IBVU Paro) del conjunto supera el valor establecido como referencia de vulnerabilidad.

- IBVU Estudios: Porcentaje de población analfabeta y sin estudios de 16 años o más, sobre el total de población de 16 años o más. Valor de referencia de vulnerabilidad (2011): 16,38%.

- IBVU Vivienda: Porcentaje de viviendas familiares (principales, secundarias, vacías) en edificios en estado ruinoso, malo o deficiente, sobre el total de viviendas familiares (principales, secundarias, vacías). Valor de referencia de vulnerabilidad (2011): 17,50 %.

- IBVU Paro: Porcentaje de la población de 16 años o más en situación de paro, respecto al total de población activa de 16 años o más. Valor de referencia de vulnerabilidad (2011): 42,33 %.

Las Áreas Estadísticas Vulnerables (AEV) son el resultado de un análisis detallado de los tres Indicadores Básicos de Vulnerabilidad Urbana (IBVU) sobre las secciones censales, realizado en gabinete, teniendo en cuenta el soporte urbano real, y por tanto definiendo continuidades, delimitando barreras y realizando, dentro de lo que permite la fotografía aérea, un primer análisis de la homogeneidad morfológica de los espacios.

### BARRIO VULNERABLE (BV) (Sólo 2001):

Se entiende por Barrio Vulnerable (BV) un conjunto urbano de cierta homogeneidad y continuidad urbanística, delimitado partiendo siempre de un Área Estadística Vulnerable (AEV), pero perfilando esta delimitación estadística en base a los 3 IBVU mencionados desde el punto de vista urbanístico, buscando por tanto una mayor correspondencia con los tejidos morfológicos de las ciudades. La delimitación de Barrios Vulnerables se realizó sólo en el Catálogo de 2001, partiendo de las Áreas Estadísticas Vulnerables previamente identificadas en 2001, perfilando su delimitación con trabajo de campo y la información aportada por los técnicos municipales contactados en cada Ayuntamiento, quedando definida la delimitación de cada BV en función de estos datos. El Catálogo de 2001 incluía, para cada uno de estos BV una "Descripción Urbanística", que trataba de reflejar su realidad actual tanto urbana como social.

El presente Catálogo de 2011 sólo contempla la delimitación de AEV de 2011, sin que se haya realizado la delimitación de BV ni las correspondientes fichas de "Descripción Urbanística" de 2011. No obstante, y para comparar la evolución de los BV identificados en 2001, en la ficha de cada AEV de 2011 se recoge la delimitación de BV de 2001, si hubiera coincidencia aproximada.

### SÍNTESIS METODOLÓGICA (2011):

El cuerpo de estudio del Catálogo de Barrios Vulnerables de 2011 sigue el criterio establecido en los Catálogos anteriores: centrándose en los municipios mayores de 50.000 habitantes y capitales de provincia. De este modo, el ámbito de análisis del Catálogo de 2011 cuenta con un total de 147 ciudades, 8 más que en el Catálogo de 2001 y 30 más que en el Catálogo de 1991.

Los trabajos del Catálogo de 2011, siguen la misma metodología que los de 1991, 2001, y 2006, con la única particularidad de que sólo identifican las Áreas Estadísticas Vulnerables, sin realizar el análisis urbanístico detallado que permitía identificar a partir de ellas los Barrios Vulnerables.

Para su desarrollo se ha partido del análisis de la evolución de los Barrios Vulnerables identificados en 2001, viendo primero si seguían o no siendo vulnerables en el año 2011. Posteriormente, se han identificado las nuevas Áreas Estadísticas Vulnerables no coincidentes con Barrios Vulnerables identificados en el Catálogo de 2001, incluyendo también las ciudades que no contaban con Barrios Vulnerables en 2001.

Una vez identificadas las secciones censales que, en cada una de las fechas de estudio, superan los umbrales de referencia (para uno o varios de los 3 Indicadores Básicos de Vulnerabilidad Urbana IBVU), se procede a agrupar estas secciones en Áreas Estadísticas Vulnerables (AEV).

La metodología detallada completa puede consultarse en:

[http://www.fomento.gob.es/MFOM.BarriosVulnerables/static/adjunto/Sintesis\\_metodologica\\_general\\_catalogo\\_bbv.pdf](http://www.fomento.gob.es/MFOM.BarriosVulnerables/static/adjunto/Sintesis_metodologica_general_catalogo_bbv.pdf)

### NOTAS:

- (5) Viviendas Unifamiliares: Número de viviendas en edificios con uso predominantemente residencial que sólo tienen una vivienda.
- (6) Viviendas en edificios de Vivienda Plurifamiliar: Número de viviendas en edificios con uso predominantemente residencial que tienen más un inmueble. (El Censo de 2011 define Inmueble como: Unidad operativa usada en el cuaderno de recorrido del agente censal, que corresponde, según su uso, a una vivienda o un local. Cada inmueble se corresponde con una combinación diferente de los valores de planta y puerta).
- (7) Porcentaje de Población Extranjera: Porcentaje de personas de nacionalidad extranjera, respecto al total de población. (%)
- (8) Porcentaje de Población Extranjera menor de 15 años: Porcentaje de menores de 15 años de edad con nacionalidad extranjera, respecto al total de población menor de 15 años. (%)
- (9) Porcentaje de Población juvenil en paro: Porcentaje de la población de 16 a 29 años en situación de paro respecto al total de población activa de 16 a 29 años. (%)