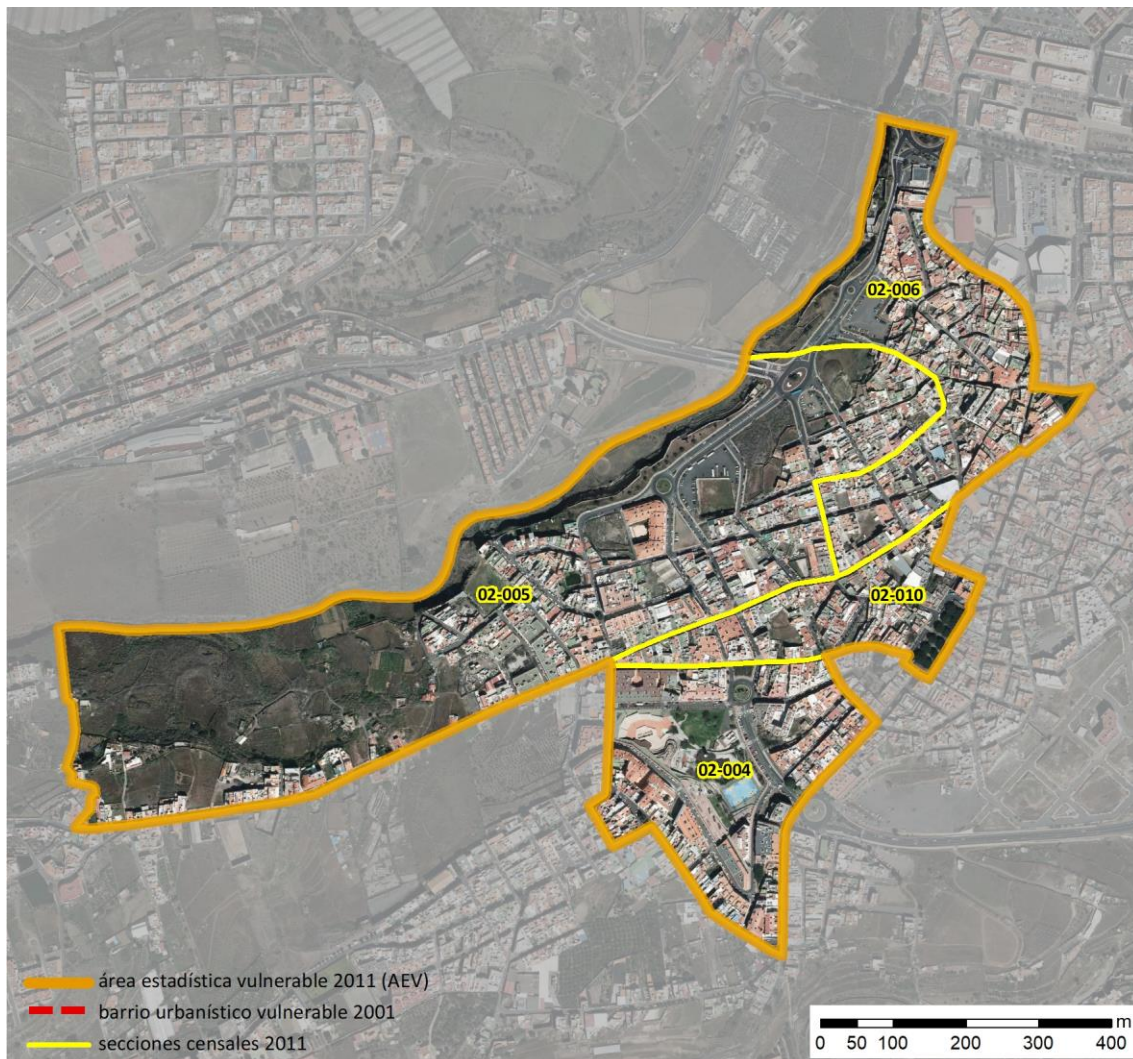


Ficha AEV (Área Estadística Vulnerable): 3502601



Localización en detalle del AEV

Datos básicos

Población del AEV	5.555
Viviendas	2.790
Densidad población (pob/Km ²)	10.556,77
Densidad vivienda (Viv/Ha)	53,02
Superficie (Ha)	52,62
Nº de secciones censales del AEV	4



Localización del AEV dentro del término municipal

Indicadores básicos de vulnerabilidad (IBVU)

	Valor del AEV	Valor de referencia de vulnerabilidad ⁽¹⁾
IBVU Estudios ⁽²⁾	12,53 %	16,38 %
IBVU Viviendas ⁽³⁾	19,53 %	17,50 %
IBVU Paro ⁽⁴⁾	s.d. %	42,33 %

(1) Valor que se ha tomado como referencia de vulnerabilidad para cada IBVU.

(2) IBVU Estudios: Porcentaje de población analfabeta y sin estudios de 16 años o más, sobre el total de población de 16 años o más.

(3) IBVU Vivienda: Porcentaje de viviendas familiares en edificios en estado ruinoso, malo o deficiente, sobre el total de viviendas familiares.

(4) IBVU Paro: Porcentaje de la población de 16 años o más en situación de paro, respecto al total de población activa de 16 años o más.

DATOS SOCIODEMOGRÁFICOS. Sección censal: 3502602004 AEV: 3502601

	Sección censal		AEV	
	Valores absolutos	%	Valores absolutos	%
Población (2011)				
Población total	1.750		5.555	
Población menor de 15 años	240	13,71	775	13,95
Población de 16 a 29 años	400	22,86	940	16,92
Población de 16 años y más	1.515	86,57	4.670	84,07
Población de 75 años y más	150	8,57	415	7,47
Población extranjera	s.d.	s.d.	s.d.	s.d.
Población extranjera menor de 15 años	s.d.	s.d.	s.d.	s.d.
Hogares (2011)				
Hogares	785		2.285	
Hogares unipersonales de mayores de 65 años	75	9,55	215	9,41
Hogares con un adulto y uno o más menores	20	2,55	220	9,63
Nivel educativo y situación laboral (2011)				
Población sin estudios	170	11,26	585	12,53
Población activa de 16 años o más	1.070	61,14	3.275	58,96
Población parada 16 años o más	210	19,63	s.d.	s.d.
Población activa de 16 a 29 años	305	76,25	s.d.	s.d.
Población parada de 16 a 29 años	105	34,43	s.d.	s.d.
Población ocupada	860	49,14	s.d.	s.d.
Población ocupada con carácter eventual	0	0,00	s.d.	s.d.
Población ocupada no cualificada	110	12,79	s.d.	s.d.
Edificación y vivienda (2011)				
Viviendas familiares	930		2.790	
Viviendas principales	785	84,41	2.285	81,90
Viviendas secundarias	0	0,00	s.d.	s.d.
Viviendas vacías	145	15,59	s.d.	s.d.
Viviendas unifamiliares (5)	60	6,45	665	23,84
Viviendas en edificios de vivienda plurifamiliar (6)	870	93,55	2.125	76,16
Viviendas con superficie menor de 30m ²	0	0,00	15	0,54
Viviendas sin cuarto de aseo con inodoro	15	1,91	15	0,54
Viviendas sin baño o ducha	0	0,00	15	0,54
Viviendas en edificios en estado ruinoso, malo o deficiente	25	2,69	545	19,53
Viviendas en edificios anteriores a 1940	s.d.	s.d.	s.d.	s.d.
Viviendas en edificios de 4 o más plantas	490	52,69	s.d.	s.d.
Viv. pples. en edificios de 4 plantas o más sin ascensor	65	8,28	s.d.	s.d.
Viviendas principales con calefacción individual	s.d.	s.d.	s.d.	s.d.
Viviendas principales con calefacción colectiva	s.d.	s.d.	s.d.	s.d.
Viviendas principales sin calefacción	725	0,00	1.955	85,56
Superficie media útil por habitante (m ²)	42,51		44,57	

DATOS SOCIODEMOGRÁFICOS. Sección censal: 3502602005 AEV: 3502601

Población (2011)	Sección censal		AEV	
	Valores absolutos	%	Valores absolutos	%
Población total	1.445		5.555	
Población menor de 15 años	285	19,72	775	13,95
Población de 16 a 29 años	195	13,49	940	16,92
Población de 16 años y más	1.160	80,28	4.670	84,07
Población de 75 años y más	110	7,61	415	7,47
Población extranjera	45	3,11	s.d.	s.d.
Población extranjera menor de 15 años	s.d.	s.d.	s.d.	s.d.
Hogares (2011)				
Hogares	580		2.285	
Hogares unipersonales de mayores de 65 años	85	14,66	215	9,41
Hogares con un adulto y uno o más menores	55	9,48	220	9,63
Nivel educativo y situación laboral (2011)				
Población sin estudios	145	12,50	585	12,53
Población activa de 16 años o más	850	58,82	3.275	58,96
Población parada 16 años o más	330	38,82	s.d.	s.d.
Población activa de 16 a 29 años	110	56,41	s.d.	s.d.
Población parada de 16 a 29 años	10	9,09	s.d.	s.d.
Población ocupada	520	35,99	s.d.	s.d.
Población ocupada con carácter eventual	0	0,00	s.d.	s.d.
Población ocupada no cualificada	55	10,58	s.d.	s.d.
Edificación y vivienda (2011)				
Viviendas familiares	750		2.790	
Viviendas principales	580	77,33	2.285	81,90
Viviendas secundarias	15	2,00	s.d.	s.d.
Viviendas vacías	160	21,33	s.d.	s.d.
Viviendas unifamiliares (5)	180	24,00	665	23,84
Viviendas en edificios de vivienda plurifamiliar (6)	570	76,00	2.125	76,16
Viviendas con superficie menor de 30m ²	0	0,00	15	0,54
Viviendas sin cuarto de aseo con inodoro	0	0,00	15	0,54
Viviendas sin baño o ducha	0	0,00	15	0,54
Viviendas en edificios en estado ruinoso, malo o deficiente	205	27,33	545	19,53
Viviendas en edificios anteriores a 1940	s.d.	s.d.	s.d.	s.d.
Viviendas en edificios de 4 o más plantas	220	29,33	s.d.	s.d.
Viv. pples. en edificios de 4 plantas o más sin ascensor	s.d.	s.d.	s.d.	s.d.
Viviendas principales con calefacción individual	s.d.	s.d.	s.d.	s.d.
Viviendas principales con calefacción colectiva	s.d.	s.d.	s.d.	s.d.
Viviendas principales sin calefacción	440	0,00	1.955	85,56
Superficie media útil por habitante (m ²)	49,31		44,57	

DATOS SOCIODEMOGRÁFICOS. Sección censal: 3502602006 AEV: 3502601

	Sección censal		AEV	
	Valores absolutos	%	Valores absolutos	%
Población (2011)				
Población total	1.735		5.555	
Población menor de 15 años	250	14,41	775	13,95
Población de 16 a 29 años	265	15,27	940	16,92
Población de 16 años y más	1.485	85,59	4.670	84,07
Población de 75 años y más	155	8,93	415	7,47
Población extranjera	165	9,51	s.d.	s.d.
Población extranjera menor de 15 años	35	14,00	s.d.	s.d.
Hogares (2011)				
Hogares	640		2.285	
Hogares unipersonales de mayores de 65 años	30	4,69	215	9,41
Hogares con un adulto y uno o más menores	40	6,25	220	9,63
Nivel educativo y situación laboral (2011)				
Población sin estudios	175	11,78	585	12,53
Población activa de 16 años o más	1.080	62,25	3.275	58,96
Población parada 16 años o más	450	41,67	s.d.	s.d.
Población activa de 16 a 29 años	185	69,81	s.d.	s.d.
Población parada de 16 a 29 años	s.d.	s.d.	s.d.	s.d.
Población ocupada	630	36,31	s.d.	s.d.
Población ocupada con carácter eventual	0	0,00	s.d.	s.d.
Población ocupada no cualificada	45	7,14	s.d.	s.d.
Edificación y vivienda (2011)				
Viviendas familiares	770		2.790	
Viviendas principales	640	83,12	2.285	81,90
Viviendas secundarias	0	0,00	s.d.	s.d.
Viviendas vacías	130	16,88	s.d.	s.d.
Viviendas unifamiliares (5)	275	35,71	665	23,84
Viviendas en edificios de vivienda plurifamiliar (6)	495	64,29	2.125	76,16
Viviendas con superficie menor de 30m ²	15	2,34	15	0,54
Viviendas sin cuarto de aseo con inodoro	0	0,00	15	0,54
Viviendas sin baño o ducha	15	2,34	15	0,54
Viviendas en edificios en estado ruinoso, malo o deficiente	180	23,38	545	19,53
Viviendas en edificios anteriores a 1940	s.d.	s.d.	s.d.	s.d.
Viviendas en edificios de 4 o más plantas	s.d.	s.d.	s.d.	s.d.
Viv. pples. en edificios de 4 plantas o más sin ascensor	s.d.	s.d.	s.d.	s.d.
Viviendas principales con calefacción individual	s.d.	s.d.	s.d.	s.d.
Viviendas principales con calefacción colectiva	s.d.	s.d.	s.d.	s.d.
Viviendas principales sin calefacción	540	0,00	1.955	85,56
Superficie media útil por habitante (m ²)	39,94		44,57	

DATOS SOCIODEMOGRÁFICOS. Sección censal: 3502602010 AEV: 3502601

Población (2011)	Sección censal		AEV	
	Valores absolutos	%	Valores absolutos	%
Población total	625		5.555	
Población menor de 15 años	0	0,00	775	13,95
Población de 16 a 29 años	80	12,80	940	16,92
Población de 16 años y más	510	81,60	4.670	84,07
Población de 75 años y más	0	0,00	415	7,47
Población extranjera	45	7,20	s.d.	s.d.
Población extranjera menor de 15 años	s.d.	s.d.	s.d.	s.d.
Hogares (2011)				
Hogares	280		2.285	
Hogares unipersonales de mayores de 65 años	25	8,93	215	9,41
Hogares con un adulto y uno o más menores	105	37,50	220	9,63
Nivel educativo y situación laboral (2011)				
Población sin estudios	95	18,63	585	12,53
Población activa de 16 años o más	275	44,00	3.275	58,96
Población parada 16 años o más	s.d.	s.d.	s.d.	s.d.
Población activa de 16 a 29 años	s.d.	s.d.	s.d.	s.d.
Población parada de 16 a 29 años	s.d.	s.d.	s.d.	s.d.
Población ocupada	s.d.	s.d.	s.d.	s.d.
Población ocupada con carácter eventual	s.d.	s.d.	s.d.	s.d.
Población ocupada no cualificada	s.d.	s.d.	s.d.	s.d.
Edificación y vivienda (2011)				
Viviendas familiares	340		2.790	
Viviendas principales	280	82,35	2.285	81,90
Viviendas secundarias	s.d.	s.d.	s.d.	s.d.
Viviendas vacías	s.d.	s.d.	s.d.	s.d.
Viviendas unifamiliares (5)	150	44,12	665	23,84
Viviendas en edificios de vivienda plurifamiliar (6)	190	55,88	2.125	76,16
Viviendas con superficie menor de 30m ²	0	0,00	15	0,54
Viviendas sin cuarto de aseo con inodoro	0	0,00	15	0,54
Viviendas sin baño o ducha	0	0,00	15	0,54
Viviendas en edificios en estado ruinoso, malo o deficiente	135	39,71	545	19,53
Viviendas en edificios anteriores a 1940	0	0,00	s.d.	s.d.
Viviendas en edificios de 4 o más plantas	s.d.	s.d.	s.d.	s.d.
Viv. ppls. en edificios de 4 plantas o más sin ascensor	s.d.	s.d.	s.d.	s.d.
Viviendas principales con calefacción individual	s.d.	s.d.	s.d.	s.d.
Viviendas principales con calefacción colectiva	s.d.	s.d.	s.d.	s.d.
Viviendas principales sin calefacción	250	0,00	1.955	85,56
Superficie media útil por habitante (m ²)	48,96		44,57	

INDICADORES DE VULNERABILIDAD AEV: 3502601

	AEV	Municipio	Comunidad Autónoma	España
Vulnerabilidad sociodemográfica				
% de población de 75 años y más años	7,47	4,67	6,14	8,71
% de hogares unipersonales de mayores de 65 años	9,41	5,84	6,79	9,45
% de hogares con un adulto y uno o más menores	9,63	9,12	6,90	4,83
% de población extranjera (7)	s.d.	3,06	13,30	11,26
% de población extranjera menor de 15 años (8)	s.d.	1,80	1,80	12,30
Vulnerabilidad socioeconómica				
% de población en paro (IBVU)	s.d.	38,53	34,61	29,64
% de población juvenil en paro (9)	s.d.	56,20	49,87	44,81
% de ocupados eventuales	s.d.	0,68	21,77	19,35
% de ocupados no cualificados	s.d.	13,70	12,93	11,03
% de población sin estudios (IBVU)	12,53	11,62	10,65	10,92
Vulnerabilidad residencial				
% de viviendas con una superficie menor de 30 m ²	0,54	0,46	0,60	0,28
Superficie media útil por habitante (m ²)	44,57	48,74	57,62	51,82
% de viviendas sin cuarto de aseo con inodoro	0,54	0,77	0,80	0,41
% de viviendas sin baño o ducha	0,54	0,31	0,80	0,37
% de viviendas en estado ruinoso, malo o deficiente (IBVU)	19,53	13,17	9,55	6,99
% de viviendas en edificios anteriores a 1940	s.d.	3,96	6,89	13,20
% de viv. ppales. en edificios de 4 o más plantas sin ascensor	s.d.	96,46	34,84	25,50
% de viviendas principales sin calefacción	85,56	39,57	96,86	43,14

Definiciones y Síntesis Metodológica

ESTE CATÁLOGO REFERIDO A 2011 SÓLO IDENTIFICA ÁREAS ESTADÍSTICAS VULNERABLES (AEV), NO BARRIOS VULNERABLES

ÁREA ESTADÍSTICA VULNERABLE (AEV):

Agrupación de secciones censales colindantes y de cierta homogeneidad urbanística, de entre 3.500 y 15.000 habitantes en las que, al menos, uno de los tres Indicadores Básicos de Vulnerabilidad Urbana (IBVU Estudios, IBVU Vivienda o IBVU Paro) del conjunto supera el valor establecido como referencia de vulnerabilidad.

- IBVU Estudios: Porcentaje de población analfabeta y sin estudios de 16 años o más, sobre el total de población de 16 años o más. Valor de referencia de vulnerabilidad (2011): 16,38%.

- IBVU Vivienda: Porcentaje de viviendas familiares (principales, secundarias, vacías) en edificios en estado ruinoso, malo o deficiente, sobre el total de viviendas familiares (principales, secundarias, vacías). Valor de referencia de vulnerabilidad (2011): 17,50 %.

- IBVU Paro: Porcentaje de la población de 16 años o más en situación de paro, respecto al total de población activa de 16 años o más. Valor de referencia de vulnerabilidad (2011): 42,33 %.

Las Áreas Estadísticas Vulnerables (AEV) son el resultado de un análisis detallado de los tres Indicadores Básicos de Vulnerabilidad Urbana (IBVU) sobre las secciones censales, realizado en gabinete, teniendo en cuenta el soporte urbano real, y por tanto definiendo continuidades, delimitando barreras y realizando, dentro de lo que permite la fotografía aérea, un primer análisis de la homogeneidad morfológica de los espacios.

BARRIO VULNERABLE (BV) (Sólo 2001):

Se entiende por Barrio Vulnerable (BV) un conjunto urbano de cierta homogeneidad y continuidad urbanística, delimitado partiendo siempre de un Área Estadística Vulnerable (AEV), pero perfilando esta delimitación estadística en base a los 3 IBVU mencionados desde el punto de vista urbanístico, buscando por tanto una mayor correspondencia con los tejidos morfológicos de las ciudades. La delimitación de Barrios Vulnerables se realizó sólo en el Catálogo de 2001, partiendo de las Áreas Estadísticas Vulnerables previamente identificadas en 2001, perfilando su delimitación con trabajo de campo y la información aportada por los técnicos municipales contactados en cada Ayuntamiento, quedando definida la delimitación de cada BV en función de estos datos. El Catálogo de 2001 incluía, para cada uno de estos BV una "Descripción Urbanística", que trataba de reflejar su realidad actual tanto urbana como social.

El presente Catálogo de 2011 sólo contempla la delimitación de AEV de 2011, sin que se haya realizado la delimitación de BV ni las correspondientes fichas de "Descripción Urbanística" de 2011. No obstante, y para comparar la evolución de los BV identificados en 2001, en la ficha de cada AEV de 2011 se recoge la delimitación de BV de 2001, si hubiera coincidencia aproximada.

SÍNTESIS METODOLÓGICA (2011):

El cuerpo de estudio del Catálogo de Barrios Vulnerables de 2011 sigue el criterio establecido en los Catálogos anteriores: centrándose en los municipios mayores de 50.000 habitantes y capitales de provincia. De este modo, el ámbito de análisis del Catálogo de 2011 cuenta con un total de 147 ciudades, 8 más que en el Catálogo de 2001 y 30 más que en el Catálogo de 1991.

Los trabajos del Catálogo de 2011, siguen la misma metodología que los de 1991, 2001, y 2006, con la única particularidad de que sólo identifican las Áreas Estadísticas Vulnerables, sin realizar el análisis urbanístico detallado que permitía identificar a partir de ellas los Barrios Vulnerables.

Para su desarrollo se ha partido del análisis de la evolución de los Barrios Vulnerables identificados en 2001, viendo primero si seguían o no siendo vulnerables en el año 2011. Posteriormente, se han identificado las nuevas Áreas Estadísticas Vulnerables no coincidentes con Barrios Vulnerables identificados en el Catálogo de 2001, incluyendo también las ciudades que no contaban con Barrios Vulnerables en 2001.

Una vez identificadas las secciones censales que, en cada una de las fechas de estudio, superan los umbrales de referencia (para uno o varios de los 3 Indicadores Básicos de Vulnerabilidad Urbana IBVU), se procede a agrupar estas secciones en Áreas Estadísticas Vulnerables (AEV).

La metodología detallada completa puede consultarse en:

http://www.fomento.gob.es/MFOM.BarriosVulnerables/static/adjunto/Sintesis_metodologica_general_catalogo_bbv.pdf

NOTAS:

- (5) Viviendas Unifamiliares: Número de viviendas en edificios con uso predominantemente residencial que sólo tienen una vivienda.
- (6) Viviendas en edificios de Vivienda Plurifamiliar: Número de viviendas en edificios con uso predominantemente residencial que tienen más un inmueble. (El Censo de 2011 define Inmueble como: Unidad operativa usada en el cuaderno de recorrido del agente censal, que corresponde, según su uso, a una vivienda o un local. Cada inmueble se corresponde con una combinación diferente de los valores de planta y puerta).
- (7) Porcentaje de Población Extranjera: Porcentaje de personas de nacionalidad extranjera, respecto al total de población. (%)
- (8) Porcentaje de Población Extranjera menor de 15 años: Porcentaje de menores de 15 años de edad con nacionalidad extranjera, respecto al total de población menor de 15 años. (%)
- (9) Porcentaje de Población juvenil en paro: Porcentaje de la población de 16 a 29 años en situación de paro respecto al total de población activa de 16 a 29 años. (%)