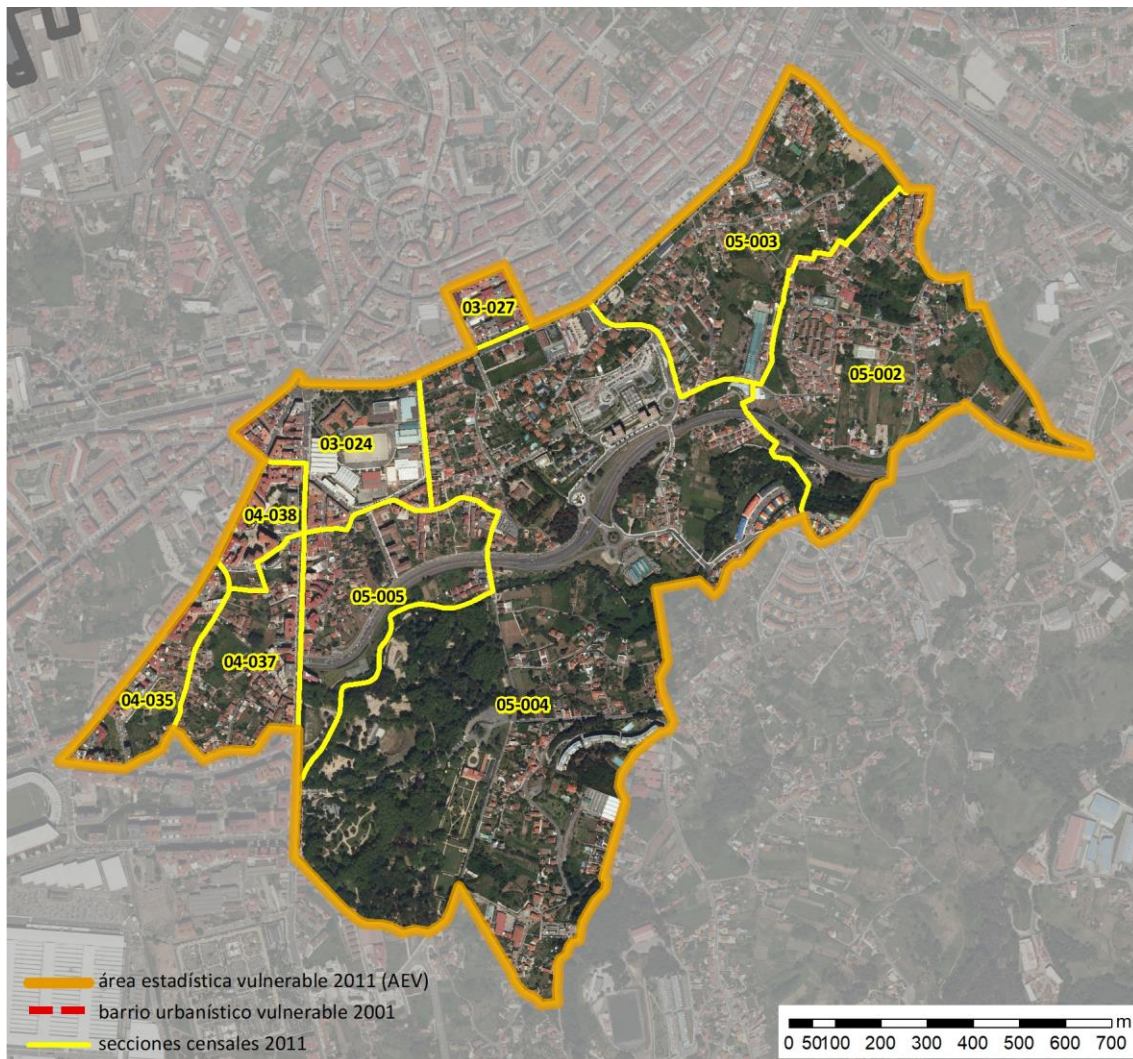


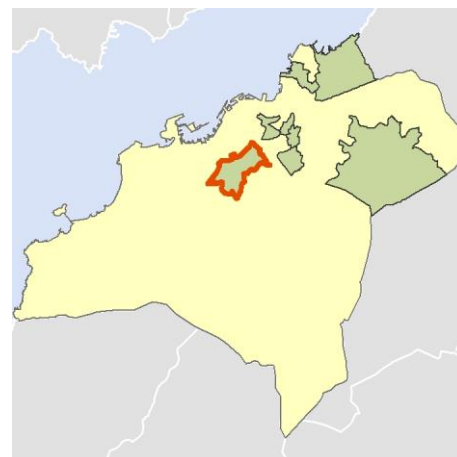
Ficha AEV (Área Estadística Vulnerable): 3605705



Localización en detalle del AEV

Datos básicos

Población del AEV	11.795
Viviendas	5.770
Densidad población (pob/Km ²)	6.911,62
Densidad vivienda (Viv/Ha)	33,81
Superficie (Ha)	170,65
Nº de secciones censales del AEV	9



Localización del AEV dentro del término municipal

Indicadores básicos de vulnerabilidad (IBVU)

	Valor del AEV	Valor de referencia de vulnerabilidad ⁽¹⁾
IBVU Estudios ⁽²⁾	7,49 %	16,38 %
IBVU Viviendas ⁽³⁾	19,06 %	17,50 %
IBVU Paro ⁽⁴⁾	25,17 %	42,33 %

(1) Valor que se ha tomado como referencia de vulnerabilidad para cada IBVU.

(2) IBVU Estudios: Porcentaje de población analfabeta y sin estudios de 16 años o más, sobre el total de población de 16 años o más.

(3) IBVU Vivienda: Porcentaje de viviendas familiares en edificios en estado ruinoso, malo o deficiente, sobre el total de viviendas familiares.

(4) IBVU Paro: Porcentaje de la población de 16 años o más en situación de paro, respecto al total de población activa de 16 años o más.

DATOS SOCIODEMOGRÁFICOS. Sección censal: 3605703024 AEV: 3605705

	Sección censal		AEV	
	Valores absolutos	%	Valores absolutos	%
Población (2011)				
Población total	1.350		11.795	
Población menor de 15 años	135	10,00	1.325	11,23
Población de 16 a 29 años	350	25,93	1.810	15,35
Población de 16 años y más	1.215	90,00	10.215	86,60
Población de 75 años y más	90	6,67	860	7,29
Población extranjera	35	2,59	405	3,43
Población extranjera menor de 15 años	s.d.	s.d.	s.d.	s.d.
Hogares (2011)				
Hogares	530		4.525	
Hogares unipersonales de mayores de 65 años	10	1,89	205	4,53
Hogares con un adulto y uno o más menores	10	1,89	180	3,98
Nivel educativo y situación laboral (2011)				
Población sin estudios	65	5,35	765	7,49
Población activa de 16 años o más	865	64,07	6.475	54,90
Población parada 16 años o más	280	32,37	1.630	25,17
Población activa de 16 a 29 años	270	77,14	s.d.	s.d.
Población parada de 16 a 29 años	80	29,63	s.d.	s.d.
Población ocupada	585	43,33	4.845	41,08
Población ocupada con carácter eventual	5	0,85	5	0,10
Población ocupada no cualificada	110	18,80	440	9,08
Edificación y vivienda (2011)				
Viviendas familiares	670		5.770	
Viviendas principales	530	79,10	4.525	78,42
Viviendas secundarias	5	0,75	s.d.	s.d.
Viviendas vacías	135	20,15	s.d.	s.d.
Viviendas unifamiliares (5)	0	0,00	755	13,08
Viviendas en edificios de vivienda plurifamiliar (6)	670	100,00	4.970	86,14
Viviendas con superficie menor de 30m ²	0	0,00	25	0,43
Viviendas sin cuarto de aseo con inodoro	0	0,00	15	0,26
Viviendas sin baño o ducha	0	0,00	0	0,00
Viviendas en edificios en estado ruinoso, malo o deficiente	125	18,66	1.100	19,06
Viviendas en edificios anteriores a 1940	0	0,00	s.d.	s.d.
Viviendas en edificios de 4 o más plantas	505	75,37	3.215	55,72
Viv. ppls. en edificios de 4 plantas o más sin ascensor	45	8,49	s.d.	s.d.
Viviendas principales con calefacción individual	255	48,11	2.185	48,29
Viviendas principales con calefacción colectiva	185	34,91	s.d.	s.d.
Viviendas principales sin calefacción	s.d.	s.d.	s.d.	s.d.
Superficie media útil por habitante (m ²)	42,19		42,94	

DATOS SOCIODEMOGRÁFICOS. Sección censal: 3605703027 AEV: 3605705

	Sección censal		AEV	
	Valores absolutos	%	Valores absolutos	%
Población (2011)				
Población total	1.025		11.795	
Población menor de 15 años	90	8,78	1.325	11,23
Población de 16 a 29 años	90	8,78	1.810	15,35
Población de 16 años y más	940	91,71	10.215	86,60
Población de 75 años y más	80	7,80	860	7,29
Población extranjera	15	1,46	405	3,43
Población extranjera menor de 15 años	s.d.	s.d.	s.d.	s.d.
Hogares (2011)				
Hogares	465		4.525	
Hogares unipersonales de mayores de 65 años	45	9,68	205	4,53
Hogares con un adulto y uno o más menores	25	5,38	180	3,98
Nivel educativo y situación laboral (2011)				
Población sin estudios	50	5,35	765	7,49
Población activa de 16 años o más	505	49,27	6.475	54,90
Población parada 16 años o más	110	21,78	1.630	25,17
Población activa de 16 a 29 años	s.d.	s.d.	s.d.	s.d.
Población parada de 16 a 29 años	s.d.	s.d.	s.d.	s.d.
Población ocupada	395	38,54	4.845	41,08
Población ocupada con carácter eventual	0	0,00	5	0,10
Población ocupada no cualificada	10	2,53	440	9,08
Edificación y vivienda (2011)				
Viviendas familiares	500		5.770	
Viviendas principales	465	93,00	4.525	78,42
Viviendas secundarias	0	0,00	s.d.	s.d.
Viviendas vacías	35	7,00	s.d.	s.d.
Viviendas unifamiliares (5)	0	0,00	755	13,08
Viviendas en edificios de vivienda plurifamiliar (6)	500	100,00	4.970	86,14
Viviendas con superficie menor de 30m ²	0	0,00	25	0,43
Viviendas sin cuarto de aseo con inodoro	0	0,00	15	0,26
Viviendas sin baño o ducha	0	0,00	0	0,00
Viviendas en edificios en estado ruinoso, malo o deficiente	155	31,00	1.100	19,06
Viviendas en edificios anteriores a 1940	0	0,00	s.d.	s.d.
Viviendas en edificios de 4 o más plantas	465	93,00	3.215	55,72
Viv. ppls. en edificios de 4 plantas o más sin ascensor	60	12,90	s.d.	s.d.
Viviendas principales con calefacción individual	200	43,01	2.185	48,29
Viviendas principales con calefacción colectiva	230	49,46	s.d.	s.d.
Viviendas principales sin calefacción	s.d.	s.d.	s.d.	s.d.
Superficie media útil por habitante (m ²)	46,34		42,94	

DATOS SOCIODEMOGRÁFICOS. Sección censal: 3605704035 AEV: 3605705

	Sección censal		AEV	
	Valores absolutos	%	Valores absolutos	%
Población (2011)				
Población total	1.275		11.795	
Población menor de 15 años	190	14,90	1.325	11,23
Población de 16 a 29 años	265	20,78	1.810	15,35
Población de 16 años y más	1.085	85,10	10.215	86,60
Población de 75 años y más	80	6,27	860	7,29
Población extranjera	40	3,14	405	3,43
Población extranjera menor de 15 años	s.d.	s.d.	s.d.	s.d.
Hogares (2011)				
Hogares	440		4.525	
Hogares unipersonales de mayores de 65 años	15	3,41	205	4,53
Hogares con un adulto y uno o más menores	15	3,41	180	3,98
Nivel educativo y situación laboral (2011)				
Población sin estudios	50	4,61	765	7,49
Población activa de 16 años o más	725	56,86	6.475	54,90
Población parada 16 años o más	205	28,28	1.630	25,17
Población activa de 16 a 29 años	235	88,68	s.d.	s.d.
Población parada de 16 a 29 años	85	36,17	s.d.	s.d.
Población ocupada	520	40,78	4.845	41,08
Población ocupada con carácter eventual	0	0,00	5	0,10
Población ocupada no cualificada	45	8,65	440	9,08
Edificación y vivienda (2011)				
Viviendas familiares	665		5.770	
Viviendas principales	440	66,17	4.525	78,42
Viviendas secundarias	70	10,53	s.d.	s.d.
Viviendas vacías	155	23,31	s.d.	s.d.
Viviendas unifamiliares (5)	0	0,00	755	13,08
Viviendas en edificios de vivienda plurifamiliar (6)	620	93,23	4.970	86,14
Viviendas con superficie menor de 30m ²	10	2,27	25	0,43
Viviendas sin cuarto de aseo con inodoro	0	0,00	15	0,26
Viviendas sin baño o ducha	0	0,00	0	0,00
Viviendas en edificios en estado ruinoso, malo o deficiente	175	26,32	1.100	19,06
Viviendas en edificios anteriores a 1940	0	0,00	s.d.	s.d.
Viviendas en edificios de 4 o más plantas	425	63,91	3.215	55,72
Viv. ppls. en edificios de 4 plantas o más sin ascensor	10	2,27	s.d.	s.d.
Viviendas principales con calefacción individual	250	56,82	2.185	48,29
Viviendas principales con calefacción colectiva	s.d.	s.d.	s.d.	s.d.
Viviendas principales sin calefacción	s.d.	s.d.	s.d.	s.d.
Superficie media útil por habitante (m ²)	44,33		42,94	

DATOS SOCIODEMOGRÁFICOS. Sección censal: 3605704037 AEV: 3605705

Población (2011)	Sección censal		AEV	
	Valores absolutos	%	Valores absolutos	%
Población total	770		11.795	
Población menor de 15 años	0	0,00	1.325	11,23
Población de 16 a 29 años	60	7,79	1.810	15,35
Población de 16 años y más	675	87,66	10.215	86,60
Población de 75 años y más	0	0,00	860	7,29
Población extranjera	25	3,25	405	3,43
Población extranjera menor de 15 años	s.d.	s.d.	s.d.	s.d.
Hogares (2011)				
Hogares	345		4.525	
Hogares unipersonales de mayores de 65 años	25	7,25	205	4,53
Hogares con un adulto y uno o más menores	15	4,35	180	3,98
Nivel educativo y situación laboral (2011)				
Población sin estudios	45	6,72	765	7,49
Población activa de 16 años o más	400	51,95	6.475	54,90
Población parada 16 años o más	85	21,25	1.630	25,17
Población activa de 16 a 29 años	s.d.	s.d.	s.d.	s.d.
Población parada de 16 a 29 años	s.d.	s.d.	s.d.	s.d.
Población ocupada	315	40,91	4.845	41,08
Población ocupada con carácter eventual	0	0,00	5	0,10
Población ocupada no cualificada	35	11,11	440	9,08
Edificación y vivienda (2011)				
Viviendas familiares	385		5.770	
Viviendas principales	345	89,61	4.525	78,42
Viviendas secundarias	s.d.	s.d.	s.d.	s.d.
Viviendas vacías	s.d.	s.d.	s.d.	s.d.
Viviendas unifamiliares (5)	50	12,99	755	13,08
Viviendas en edificios de vivienda plurifamiliar (6)	335	87,01	4.970	86,14
Viviendas con superficie menor de 30m ²	15	4,35	25	0,43
Viviendas sin cuarto de aseo con inodoro	15	4,35	15	0,26
Viviendas sin baño o ducha	0	0,00	0	0,00
Viviendas en edificios en estado ruinoso, malo o deficiente	115	29,87	1.100	19,06
Viviendas en edificios anteriores a 1940	s.d.	s.d.	s.d.	s.d.
Viviendas en edificios de 4 o más plantas	225	58,44	3.215	55,72
Viv. ppls. en edificios de 4 plantas o más sin ascensor	85	24,64	s.d.	s.d.
Viviendas principales con calefacción individual	150	43,48	2.185	48,29
Viviendas principales con calefacción colectiva	s.d.	s.d.	s.d.	s.d.
Viviendas principales sin calefacción	s.d.	s.d.	s.d.	s.d.
Superficie media útil por habitante (m ²)	37,50		42,94	

DATOS SOCIODEMOGRÁFICOS. Sección censal: 3605704038 AEV: 3605705

	Sección censal		AEV	
	Valores absolutos	%	Valores absolutos	%
Población (2011)				
Población total	1.815		11.795	
Población menor de 15 años	335	18,46	1.325	11,23
Población de 16 a 29 años	170	9,37	1.810	15,35
Población de 16 años y más	1.485	81,82	10.215	86,60
Población de 75 años y más	65	3,58	860	7,29
Población extranjera	105	5,79	405	3,43
Población extranjera menor de 15 años	15	4,48	s.d.	s.d.
Hogares (2011)				
Hogares	770		4.525	
Hogares unipersonales de mayores de 65 años	55	7,14	205	4,53
Hogares con un adulto y uno o más menores	0	0,00	180	3,98
Nivel educativo y situación laboral (2011)				
Población sin estudios	80	5,39	765	7,49
Población activa de 16 años o más	1.120	61,71	6.475	54,90
Población parada 16 años o más	225	20,09	1.630	25,17
Población activa de 16 a 29 años	85	50,00	s.d.	s.d.
Población parada de 16 a 29 años	s.d.	s.d.	s.d.	s.d.
Población ocupada	895	49,31	4.845	41,08
Población ocupada con carácter eventual	0	0,00	5	0,10
Población ocupada no cualificada	60	6,70	440	9,08
Edificación y vivienda (2011)				
Viviendas familiares	910		5.770	
Viviendas principales	770	84,62	4.525	78,42
Viviendas secundarias	95	10,44	s.d.	s.d.
Viviendas vacías	45	4,95	s.d.	s.d.
Viviendas unifamiliares (5)	0	0,00	755	13,08
Viviendas en edificios de vivienda plurifamiliar (6)	910	100,00	4.970	86,14
Viviendas con superficie menor de 30m ²	0	0,00	25	0,43
Viviendas sin cuarto de aseo con inodoro	0	0,00	15	0,26
Viviendas sin baño o ducha	0	0,00	0	0,00
Viviendas en edificios en estado ruinoso, malo o deficiente	55	6,04	1.100	19,06
Viviendas en edificios anteriores a 1940	0	0,00	s.d.	s.d.
Viviendas en edificios de 4 o más plantas	770	84,62	3.215	55,72
Viv. ppls. en edificios de 4 plantas o más sin ascensor	15	1,95	s.d.	s.d.
Viviendas principales con calefacción individual	340	44,16	2.185	48,29
Viviendas principales con calefacción colectiva	320	41,56	s.d.	s.d.
Viviendas principales sin calefacción	s.d.	s.d.	s.d.	s.d.
Superficie media útil por habitante (m ²)	37,60		42,94	

DATOS SOCIODEMOGRÁFICOS. Sección censal: 3605705002 AEV: 3605705

	Sección censal		AEV	
	Valores absolutos	%	Valores absolutos	%
Población (2011)				
Población total	1.210		11.795	
Población menor de 15 años	125	10,33	1.325	11,23
Población de 16 a 29 años	220	18,18	1.810	15,35
Población de 16 años y más	1.090	90,08	10.215	86,60
Población de 75 años y más	95	7,85	860	7,29
Población extranjera	10	0,83	405	3,43
Población extranjera menor de 15 años	s.d.	s.d.	s.d.	s.d.
Hogares (2011)				
Hogares	435		4.525	
Hogares unipersonales de mayores de 65 años	25	5,75	205	4,53
Hogares con un adulto y uno o más menores	35	8,05	180	3,98
Nivel educativo y situación laboral (2011)				
Población sin estudios	120	11,01	765	7,49
Población activa de 16 años o más	645	53,31	6.475	54,90
Población parada 16 años o más	255	39,53	1.630	25,17
Población activa de 16 a 29 años	125	56,82	s.d.	s.d.
Población parada de 16 a 29 años	s.d.	s.d.	s.d.	s.d.
Población ocupada	390	32,23	4.845	41,08
Población ocupada con carácter eventual	0	0,00	5	0,10
Población ocupada no cualificada	40	10,26	440	9,08
Edificación y vivienda (2011)				
Viviendas familiares	610		5.770	
Viviendas principales	435	71,31	4.525	78,42
Viviendas secundarias	140	22,95	s.d.	s.d.
Viviendas vacías	35	5,74	s.d.	s.d.
Viviendas unifamiliares (5)	120	19,67	755	13,08
Viviendas en edificios de vivienda plurifamiliar (6)	495	81,15	4.970	86,14
Viviendas con superficie menor de 30m ²	0	0,00	25	0,43
Viviendas sin cuarto de aseo con inodoro	0	0,00	15	0,26
Viviendas sin baño o ducha	0	0,00	0	0,00
Viviendas en edificios en estado ruinoso, malo o deficiente	110	18,03	1.100	19,06
Viviendas en edificios anteriores a 1940	0	0,00	s.d.	s.d.
Viviendas en edificios de 4 o más plantas	90	14,75	3.215	55,72
Viv. ppls. en edificios de 4 plantas o más sin ascensor	s.d.	s.d.	s.d.	s.d.
Viviendas principales con calefacción individual	135	31,03	2.185	48,29
Viviendas principales con calefacción colectiva	s.d.	s.d.	s.d.	s.d.
Viviendas principales sin calefacción	s.d.	s.d.	s.d.	s.d.
Superficie media útil por habitante (m ²)	37,81		42,94	

DATOS SOCIODEMOGRÁFICOS. Sección censal: 3605705003 AEV: 3605705

	Sección censal		AEV	
	Valores absolutos	%	Valores absolutos	%
Población (2011)				
Población total	755		11.795	
Población menor de 15 años	0	0,00	1.325	11,23
Población de 16 a 29 años	110	14,57	1.810	15,35
Población de 16 años y más	575	76,16	10.215	86,60
Población de 75 años y más	85	11,26	860	7,29
Población extranjera	35	4,64	405	3,43
Población extranjera menor de 15 años	s.d.	s.d.	s.d.	s.d.
Hogares (2011)				
Hogares	260		4.525	
Hogares unipersonales de mayores de 65 años	10	3,85	205	4,53
Hogares con un adulto y uno o más menores	35	13,46	180	3,98
Nivel educativo y situación laboral (2011)				
Población sin estudios	20	3,48	765	7,49
Población activa de 16 años o más	345	45,70	6.475	54,90
Población parada 16 años o más	95	27,54	1.630	25,17
Población activa de 16 a 29 años	s.d.	s.d.	s.d.	s.d.
Población parada de 16 a 29 años	s.d.	s.d.	s.d.	s.d.
Población ocupada	250	33,11	4.845	41,08
Población ocupada con carácter eventual	0	0,00	5	0,10
Población ocupada no cualificada	50	20,00	440	9,08
Edificación y vivienda (2011)				
Viviendas familiares	325		5.770	
Viviendas principales	260	80,00	4.525	78,42
Viviendas secundarias	s.d.	s.d.	s.d.	s.d.
Viviendas vacías	s.d.	s.d.	s.d.	s.d.
Viviendas unifamiliares (5)	145	44,62	755	13,08
Viviendas en edificios de vivienda plurifamiliar (6)	180	55,38	4.970	86,14
Viviendas con superficie menor de 30m ²	0	0,00	25	0,43
Viviendas sin cuarto de aseo con inodoro	0	0,00	15	0,26
Viviendas sin baño o ducha	0	0,00	0	0,00
Viviendas en edificios en estado ruinoso, malo o deficiente	25	7,69	1.100	19,06
Viviendas en edificios anteriores a 1940	190	73,08	s.d.	s.d.
Viviendas en edificios de 4 o más plantas	0	0,00	3.215	55,72
Viv. ppls. en edificios de 4 plantas o más sin ascensor	s.d.	s.d.	s.d.	s.d.
Viviendas principales con calefacción individual	145	55,77	2.185	48,29
Viviendas principales con calefacción colectiva	s.d.	s.d.	s.d.	s.d.
Viviendas principales sin calefacción	s.d.	s.d.	s.d.	s.d.
Superficie media útil por habitante (m ²)	45,20		42,94	

DATOS SOCIODEMOGRÁFICOS. Sección censal: 3605705004 AEV: 3605705

Población (2011)	Sección censal		AEV	
	Valores absolutos	%	Valores absolutos	%
Población total	2.335		11.795	
Población menor de 15 años	240	10,28	1.325	11,23
Población de 16 a 29 años	370	15,85	1.810	15,35
Población de 16 años y más	2.100	89,94	10.215	86,60
Población de 75 años y más	280	11,99	860	7,29
Población extranjera	120	5,14	405	3,43
Población extranjera menor de 15 años	s.d.	s.d.	s.d.	s.d.
Hogares (2011)				
Hogares	815		4.525	
Hogares unipersonales de mayores de 65 años	10	1,23	205	4,53
Hogares con un adulto y uno o más menores	45	5,52	180	3,98
Nivel educativo y situación laboral (2011)				
Población sin estudios	250	11,93	765	7,49
Población activa de 16 años o más	1.190	50,96	6.475	54,90
Población parada 16 años o más	225	18,91	1.630	25,17
Población activa de 16 a 29 años	200	54,05	s.d.	s.d.
Población parada de 16 a 29 años	10	5,00	s.d.	s.d.
Población ocupada	965	41,33	4.845	41,08
Población ocupada con carácter eventual	0	0,00	5	0,10
Población ocupada no cualificada	30	3,11	440	9,08
Edificación y vivienda (2011)				
Viviendas familiares	1.065		5.770	
Viviendas principales	815	76,53	4.525	78,42
Viviendas secundarias	0	0,00	s.d.	s.d.
Viviendas vacías	250	23,47	s.d.	s.d.
Viviendas unifamiliares (5)	430	40,38	755	13,08
Viviendas en edificios de vivienda plurifamiliar (6)	630	59,15	4.970	86,14
Viviendas con superficie menor de 30m ²	0	0,00	25	0,43
Viviendas sin cuarto de aseo con inodoro	0	0,00	15	0,26
Viviendas sin baño o ducha	0	0,00	0	0,00
Viviendas en edificios en estado ruinoso, malo o deficiente	275	25,82	1.100	19,06
Viviendas en edificios anteriores a 1940	55	6,75	s.d.	s.d.
Viviendas en edificios de 4 o más plantas	305	28,64	3.215	55,72
Viv. pples. en edificios de 4 plantas o más sin ascensor	0	0,00	s.d.	s.d.
Viviendas principales con calefacción individual	490	60,12	2.185	48,29
Viviendas principales con calefacción colectiva	s.d.	s.d.	s.d.	s.d.
Viviendas principales sin calefacción	s.d.	s.d.	s.d.	s.d.
Superficie media útil por habitante (m ²)	50,17		42,94	

DATOS SOCIODEMOGRÁFICOS. Sección censal: 3605705005 AEV: 3605705

Población (2011)	Sección censal		AEV	
	Valores absolutos	%	Valores absolutos	%
Población total	1.260		11.795	
Población menor de 15 años	210	16,67	1.325	11,23
Población de 16 a 29 años	175	13,89	1.810	15,35
Población de 16 años y más	1.050	83,33	10.215	86,60
Población de 75 años y más	85	6,75	860	7,29
Población extranjera	20	1,59	405	3,43
Población extranjera menor de 15 años	s.d.	s.d.	s.d.	s.d.
Hogares (2011)				
Hogares	465		4.525	
Hogares unipersonales de mayores de 65 años	10	2,15	205	4,53
Hogares con un adulto y uno o más menores	0	0,00	180	3,98
Nivel educativo y situación laboral (2011)				
Población sin estudios	85	8,10	765	7,49
Población activa de 16 años o más	680	53,97	6.475	54,90
Población parada 16 años o más	150	22,06	1.630	25,17
Población activa de 16 a 29 años	s.d.	s.d.	s.d.	s.d.
Población parada de 16 a 29 años	s.d.	s.d.	s.d.	s.d.
Población ocupada	530	42,06	4.845	41,08
Población ocupada con carácter eventual	0	0,00	5	0,10
Población ocupada no cualificada	60	11,32	440	9,08
Edificación y vivienda (2011)				
Viviendas familiares	640		5.770	
Viviendas principales	465	72,66	4.525	78,42
Viviendas secundarias	35	5,47	s.d.	s.d.
Viviendas vacías	135	21,09	s.d.	s.d.
Viviendas unifamiliares (5)	10	1,56	755	13,08
Viviendas en edificios de vivienda plurifamiliar (6)	630	98,44	4.970	86,14
Viviendas con superficie menor de 30m ²	0	0,00	25	0,43
Viviendas sin cuarto de aseo con inodoro	0	0,00	15	0,26
Viviendas sin baño o ducha	0	0,00	0	0,00
Viviendas en edificios en estado ruinoso, malo o deficiente	65	10,16	1.100	19,06
Viviendas en edificios anteriores a 1940	0	0,00	s.d.	s.d.
Viviendas en edificios de 4 o más plantas	430	67,19	3.215	55,72
Viv. ppls. en edificios de 4 plantas o más sin ascensor	70	15,05	s.d.	s.d.
Viviendas principales con calefacción individual	220	47,31	2.185	48,29
Viviendas principales con calefacción colectiva	175	37,63	s.d.	s.d.
Viviendas principales sin calefacción	s.d.	s.d.	s.d.	s.d.
Superficie media útil por habitante (m ²)	43,17		42,94	

INDICADORES DE VULNERABILIDAD AEV: 3605705

	AEV	Municipio	Comunidad Autónoma	España
Vulnerabilidad sociodemográfica				
% de población de 75 años y más años	7,29	9,27	12,19	8,71
% de hogares unipersonales de mayores de 65 años	4,53	8,50	10,00	9,45
% de hogares con un adulto y uno o más menores	3,98	5,22	3,91	4,83
% de población extranjera (7)	3,43	5,24	3,74	11,26
% de población extranjera menor de 15 años (8)	s.d.	4,08	4,08	12,30
Vulnerabilidad socioeconómica				
% de población en paro (IBVU)	25,17	27,93	27,11	29,64
% de población juvenil en paro (9)	s.d.	43,46	43,20	44,81
% de ocupados eventuales	0,10	0,30	18,48	19,35
% de ocupados no cualificados	9,08	9,10	9,49	11,03
% de población sin estudios (IBVU)	7,49	7,99	13,01	10,92
Vulnerabilidad residencial				
% de viviendas con una superficie menor de 30 m ²	0,43	0,14	0,17	0,28
Superficie media útil por habitante (m ²)	42,94	44,86	47,22	51,82
% de viviendas sin cuarto de aseo con inodoro	0,26	0,44	0,46	0,41
% de viviendas sin baño o ducha	0,00	0,50	0,46	0,37
% de viviendas en estado ruinoso, malo o deficiente (IBVU)	19,06	8,17	10,62	6,99
% de viviendas en edificios anteriores a 1940	s.d.	5,31	17,69	13,20
% de viv. ppales. en edificios de 4 o más plantas sin ascensor	s.d.	27,63	23,93	25,50
% de viviendas principales sin calefacción	s.d.	11,44	24,12	43,14

Definiciones y Síntesis Metodológica

ESTE CATÁLOGO REFERIDO A 2011 SÓLO IDENTIFICA ÁREAS ESTADÍSTICAS VULNERABLES (AEV), NO BARRIOS VULNERABLES

ÁREA ESTADÍSTICA VULNERABLE (AEV):

Agrupación de secciones censales colindantes y de cierta homogeneidad urbanística, de entre 3.500 y 15.000 habitantes en las que, al menos, uno de los tres Indicadores Básicos de Vulnerabilidad Urbana (IBVU Estudios, IBVU Vivienda o IBVU Paro) del conjunto supera el valor establecido como referencia de vulnerabilidad.

- IBVU Estudios: Porcentaje de población analfabeta y sin estudios de 16 años o más, sobre el total de población de 16 años o más. Valor de referencia de vulnerabilidad (2011): 16,38%.

- IBVU Vivienda: Porcentaje de viviendas familiares (principales, secundarias, vacías) en edificios en estado ruinoso, malo o deficiente, sobre el total de viviendas familiares (principales, secundarias, vacías). Valor de referencia de vulnerabilidad (2011): 17,50 %.

- IBVU Paro: Porcentaje de la población de 16 años o más en situación de paro, respecto al total de población activa de 16 años o más. Valor de referencia de vulnerabilidad (2011): 42,33 %.

Las Áreas Estadísticas Vulnerables (AEV) son el resultado de un análisis detallado de los tres Indicadores Básicos de Vulnerabilidad Urbana (IBVU) sobre las secciones censales, realizado en gabinete, teniendo en cuenta el soporte urbano real, y por tanto definiendo continuidades, delimitando barreras y realizando, dentro de lo que permite la fotografía aérea, un primer análisis de la homogeneidad morfológica de los espacios.

BARRIO VULNERABLE (BV) (Sólo 2001):

Se entiende por Barrio Vulnerable (BV) un conjunto urbano de cierta homogeneidad y continuidad urbanística, delimitado partiendo siempre de un Área Estadística Vulnerable (AEV), pero perfilando esta delimitación estadística en base a los 3 IBVU mencionados desde el punto de vista urbanístico, buscando por tanto una mayor correspondencia con los tejidos morfológicos de las ciudades. La delimitación de Barrios Vulnerables se realizó sólo en el Catálogo de 2001, partiendo de las Áreas Estadísticas Vulnerables previamente identificadas en 2001, perfilando su delimitación con trabajo de campo y la información aportada por los técnicos municipales contactados en cada Ayuntamiento, quedando definida la delimitación de cada BV en función de estos datos. El Catálogo de 2001 incluía, para cada uno de estos BV una "Descripción Urbanística", que trataba de reflejar su realidad actual tanto urbana como social.

El presente Catálogo de 2011 sólo contempla la delimitación de AEV de 2011, sin que se haya realizado la delimitación de BV ni las correspondientes fichas de "Descripción Urbanística" de 2011. No obstante, y para comparar la evolución de los BV identificados en 2001, en la ficha de cada AEV de 2011 se recoge la delimitación de BV de 2001, si hubiera coincidencia aproximada.

SÍNTESIS METODOLÓGICA (2011):

El cuerpo de estudio del Catálogo de Barrios Vulnerables de 2011 sigue el criterio establecido en los Catálogos anteriores: centrándose en los municipios mayores de 50.000 habitantes y capitales de provincia. De este modo, el ámbito de análisis del Catálogo de 2011 cuenta con un total de 147 ciudades, 8 más que en el Catálogo de 2001 y 30 más que en el Catálogo de 1991.

Los trabajos del Catálogo de 2011, siguen la misma metodología que los de 1991, 2001, y 2006, con la única particularidad de que sólo identifican las Áreas Estadísticas Vulnerables, sin realizar el análisis urbanístico detallado que permitía identificar a partir de ellas los Barrios Vulnerables.

Para su desarrollo se ha partido del análisis de la evolución de los Barrios Vulnerables identificados en 2001, viendo primero si seguían o no siendo vulnerables en el año 2011. Posteriormente, se han identificado las nuevas Áreas Estadísticas Vulnerables no coincidentes con Barrios Vulnerables identificados en el Catálogo de 2001, incluyendo también las ciudades que no contaban con Barrios Vulnerables en 2001.

Una vez identificadas las secciones censales que, en cada una de las fechas de estudio, superan los umbrales de referencia (para uno o varios de los 3 Indicadores Básicos de Vulnerabilidad Urbana IBVU), se procede a agrupar estas secciones en Áreas Estadísticas Vulnerables (AEV).

La metodología detallada completa puede consultarse en:

http://www.fomento.gob.es/MFOM.BarriosVulnerables/static/adjunto/Sintesis_metodologica_general_catalogo_bbv.pdf

NOTAS:

- (5) Viviendas Unifamiliares: Número de viviendas en edificios con uso predominantemente residencial que sólo tienen una vivienda.
- (6) Viviendas en edificios de Vivienda Plurifamiliar: Número de viviendas en edificios con uso predominantemente residencial que tienen más un inmueble. (El Censo de 2011 define Inmueble como: Unidad operativa usada en el cuaderno de recorrido del agente censal, que corresponde, según su uso, a una vivienda o un local. Cada inmueble se corresponde con una combinación diferente de los valores de planta y puerta).
- (7) Porcentaje de Población Extranjera: Porcentaje de personas de nacionalidad extranjera, respecto al total de población. (%)
- (8) Porcentaje de Población Extranjera menor de 15 años: Porcentaje de menores de 15 años de edad con nacionalidad extranjera, respecto al total de población menor de 15 años. (%)
- (9) Porcentaje de Población juvenil en paro: Porcentaje de la población de 16 a 29 años en situación de paro respecto al total de población activa de 16 a 29 años. (%)