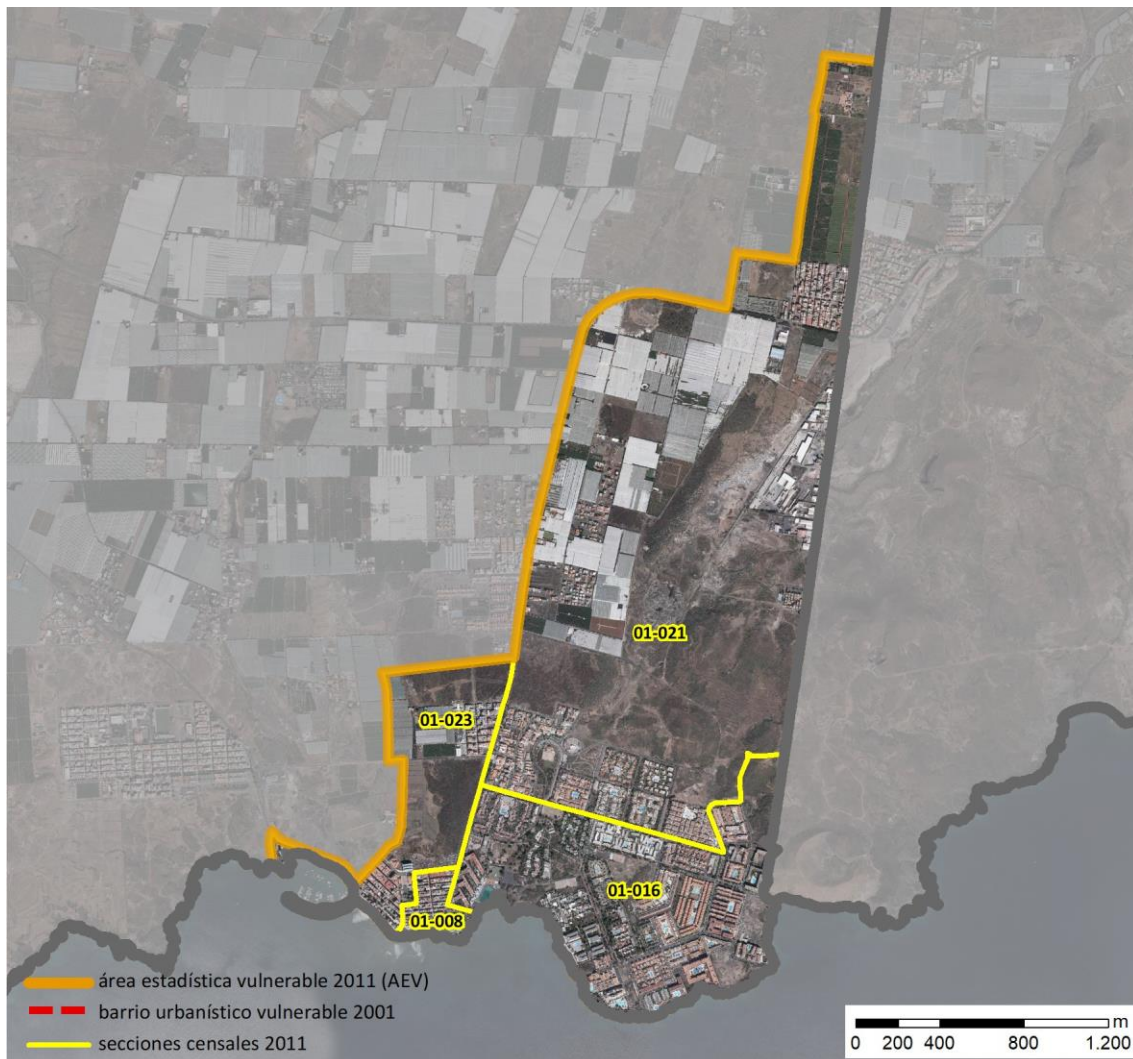


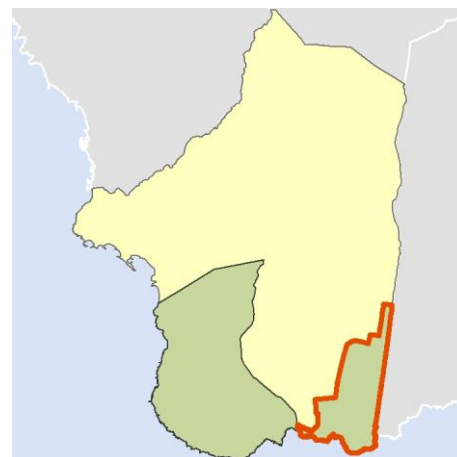
Ficha AEV (Área Estadística Vulnerable): 3800602



Localización en detalle del AEV

Datos básicos

Población del AEV	11.485
Viviendas	8.500
Densidad población (pob/Km ²)	2.245,06
Densidad vivienda (Viv/Ha)	16,62
Superficie (Ha)	511,57
Nº de secciones censales del AEV	4



Localización del AEV dentro del término municipal

Indicadores básicos de vulnerabilidad (IBVU)

	Valor del AEV	Valor de referencia de vulnerabilidad ⁽¹⁾
IBVU Estudios ⁽²⁾	6,33 %	16,38 %
IBVU Viviendas ⁽³⁾	17,29 %	17,50 %
IBVU Paro ⁽⁴⁾	42,55 %	42,33 %

(1) Valor que se ha tomado como referencia de vulnerabilidad para cada IBVU.

(2) IBVU Estudios: Porcentaje de población analfabeta y sin estudios de 16 años o más, sobre el total de población de 16 años o más.

(3) IBVU Vivienda: Porcentaje de viviendas familiares en edificios en estado ruinoso, malo o deficiente, sobre el total de viviendas familiares.

(4) IBVU Paro: Porcentaje de la población de 16 años o más en situación de paro, respecto al total de población activa de 16 años o más.

DATOS SOCIODEMOGRÁFICOS. Sección censal: 3800601008 AEV: 3800602

	Sección censal		AEV	
	Valores absolutos	%	Valores absolutos	%
Población (2011)				
Población total	1.065		11.485	
Población menor de 15 años	0	0,00	1.525	13,28
Población de 16 a 29 años	285	26,76	1.680	14,63
Población de 16 años y más	880	82,63	9.560	83,24
Población de 75 años y más	0	0,00	625	5,44
Población extranjera	155	14,55	5.280	45,97
Población extranjera menor de 15 años	s.d.	s.d.	s.d.	s.d.
Hogares (2011)				
Hogares	410		5.010	
Hogares unipersonales de mayores de 65 años	20	4,88	400	7,98
Hogares con un adulto y uno o más menores	105	25,61	270	5,39
Nivel educativo y situación laboral (2011)				
Población sin estudios	120	13,64	605	6,33
Población activa de 16 años o más	585	54,93	6.075	52,90
Población parada 16 años o más	280	47,86	2.585	42,55
Población activa de 16 a 29 años	160	56,14	s.d.	s.d.
Población parada de 16 a 29 años	s.d.	s.d.	s.d.	s.d.
Población ocupada	305	28,64	3.490	30,39
Población ocupada con carácter eventual	5	1,64	75	2,15
Población ocupada no cualificada	45	14,75	485	13,90
Edificación y vivienda (2011)				
Viviendas familiares	745		8.500	
Viviendas principales	410	55,03	5.010	58,94
Viviendas secundarias	195	26,17	1.785	21,00
Viviendas vacías	135	18,12	1.700	20,00
Viviendas unifamiliares (5)	25	3,36	270	3,18
Viviendas en edificios de vivienda plurifamiliar (6)	720	96,64	8.230	96,82
Viviendas con superficie menor de 30m ²	0	0,00	35	0,41
Viviendas sin cuarto de aseo con inodoro	5	1,22	25	0,29
Viviendas sin baño o ducha	0	0,00	0	0,00
Viviendas en edificios en estado ruinoso, malo o deficiente	85	11,41	1.470	17,29
Viviendas en edificios anteriores a 1940	s.d.	s.d.	s.d.	s.d.
Viviendas en edificios de 4 o más plantas	405	54,36	s.d.	s.d.
Viv. pples. en edificios de 4 plantas o más sin ascensor	s.d.	s.d.	s.d.	s.d.
Viviendas principales con calefacción individual	s.d.	s.d.	s.d.	s.d.
Viviendas principales con calefacción colectiva	s.d.	s.d.	s.d.	s.d.
Viviendas principales sin calefacción	405	0,00	4.605	91,92
Superficie media útil por habitante (m ²)	48,97		50,88	

DATOS SOCIODEMOGRÁFICOS. Sección censal: 3800601016 AEV: 3800602

	Sección censal		AEV	
	Valores absolutos	%	Valores absolutos	%
Población (2011)				
Población total	5.315		11.485	
Población menor de 15 años	945	17,78	1.525	13,28
Población de 16 a 29 años	475	8,94	1.680	14,63
Población de 16 años y más	4.370	82,22	9.560	83,24
Población de 75 años y más	275	5,17	625	5,44
Población extranjera	3.150	59,27	5.280	45,97
Población extranjera menor de 15 años	450	47,62	s.d.	s.d.
Hogares (2011)				
Hogares	2.610		5.010	
Hogares unipersonales de mayores de 65 años	165	6,32	400	7,98
Hogares con un adulto y uno o más menores	90	3,45	270	5,39
Nivel educativo y situación laboral (2011)				
Población sin estudios	195	4,46	605	6,33
Población activa de 16 años o más	2.745	51,65	6.075	52,90
Población parada 16 años o más	1.255	45,72	2.585	42,55
Población activa de 16 a 29 años	s.d.	s.d.	s.d.	s.d.
Población parada de 16 a 29 años	s.d.	s.d.	s.d.	s.d.
Población ocupada	1.490	28,03	3.490	30,39
Población ocupada con carácter eventual	0	0,00	75	2,15
Población ocupada no cualificada	170	11,41	485	13,90
Edificación y vivienda (2011)				
Viviendas familiares	4.575		8.500	
Viviendas principales	2.610	57,05	5.010	58,94
Viviendas secundarias	1.070	23,39	1.785	21,00
Viviendas vacías	900	19,67	1.700	20,00
Viviendas unifamiliares (5)	0	0,00	270	3,18
Viviendas en edificios de vivienda plurifamiliar (6)	4.575	100,00	8.230	96,82
Viviendas con superficie menor de 30m ²	35	1,34	35	0,41
Viviendas sin cuarto de aseo con inodoro	20	0,77	25	0,29
Viviendas sin baño o ducha	0	0,00	0	0,00
Viviendas en edificios en estado ruinoso, malo o deficiente	1.370	29,95	1.470	17,29
Viviendas en edificios anteriores a 1940	0	0,00	s.d.	s.d.
Viviendas en edificios de 4 o más plantas	4.240	92,68	s.d.	s.d.
Viv. ppls. en edificios de 4 plantas o más sin ascensor	2.035	77,97	s.d.	s.d.
Viviendas principales con calefacción individual	s.d.	s.d.	s.d.	s.d.
Viviendas principales con calefacción colectiva	s.d.	s.d.	s.d.	s.d.
Viviendas principales sin calefacción	2.435	0,00	4.605	91,92
Superficie media útil por habitante (m ²)	55,95		50,88	

DATOS SOCIODEMOGRÁFICOS. Sección censal: 3800601021 AEV: 3800602

	Sección censal		AEV	
	Valores absolutos	%	Valores absolutos	%
Población (2011)				
Población total	3.720		11.485	
Población menor de 15 años	580	15,59	1.525	13,28
Población de 16 a 29 años	715	19,22	1.680	14,63
Población de 16 años y más	3.140	84,41	9.560	83,24
Población de 75 años y más	350	9,41	625	5,44
Población extranjera	1.290	34,68	5.280	45,97
Población extranjera menor de 15 años	245	42,24	s.d.	s.d.
Hogares (2011)				
Hogares	1.355		5.010	
Hogares unipersonales de mayores de 65 años	190	14,02	400	7,98
Hogares con un adulto y uno o más menores	15	1,11	270	5,39
Nivel educativo y situación laboral (2011)				
Población sin estudios	220	7,01	605	6,33
Población activa de 16 años o más	1.910	51,34	6.075	52,90
Población parada 16 años o más	795	41,62	2.585	42,55
Población activa de 16 a 29 años	395	55,24	s.d.	s.d.
Población parada de 16 a 29 años	s.d.	s.d.	s.d.	s.d.
Población ocupada	1.115	29,97	3.490	30,39
Población ocupada con carácter eventual	0	0,00	75	2,15
Población ocupada no cualificada	210	18,83	485	13,90
Edificación y vivienda (2011)				
Viviendas familiares	2.180		8.500	
Viviendas principales	1.355	62,16	5.010	58,94
Viviendas secundarias	430	19,72	1.785	21,00
Viviendas vacías	390	17,89	1.700	20,00
Viviendas unifamiliares (5)	220	10,09	270	3,18
Viviendas en edificios de vivienda plurifamiliar (6)	1.960	89,91	8.230	96,82
Viviendas con superficie menor de 30m ²	0	0,00	35	0,41
Viviendas sin cuarto de aseo con inodoro	0	0,00	25	0,29
Viviendas sin baño o ducha	0	0,00	0	0,00
Viviendas en edificios en estado ruinoso, malo o deficiente	0	0,00	1.470	17,29
Viviendas en edificios anteriores a 1940	0	0,00	s.d.	s.d.
Viviendas en edificios de 4 o más plantas	s.d.	s.d.	s.d.	s.d.
Viv. pples. en edificios de 4 plantas o más sin ascensor	s.d.	s.d.	s.d.	s.d.
Viviendas principales con calefacción individual	s.d.	s.d.	s.d.	s.d.
Viviendas principales con calefacción colectiva	s.d.	s.d.	s.d.	s.d.
Viviendas principales sin calefacción	1.150	0,00	4.605	91,92
Superficie media útil por habitante (m ²)	49,81		50,88	

DATOS SOCIODEMOGRÁFICOS. Sección censal: 3800601023 AEV: 3800602

	Sección censal		AEV	
	Valores absolutos	%	Valores absolutos	%
Población (2011)				
Población total	1.385		11.485	
Población menor de 15 años	0	0,00	1.525	13,28
Población de 16 a 29 años	205	14,80	1.680	14,63
Población de 16 años y más	1.170	84,48	9.560	83,24
Población de 75 años y más	0	0,00	625	5,44
Población extranjera	685	49,46	5.280	45,97
Población extranjera menor de 15 años	s.d.	s.d.	s.d.	s.d.
Hogares (2011)				
Hogares	635		5.010	
Hogares unipersonales de mayores de 65 años	25	3,94	400	7,98
Hogares con un adulto y uno o más menores	60	9,45	270	5,39
Nivel educativo y situación laboral (2011)				
Población sin estudios	70	5,98	605	6,33
Población activa de 16 años o más	835	60,29	6.075	52,90
Población parada 16 años o más	255	30,54	2.585	42,55
Población activa de 16 a 29 años	s.d.	s.d.	s.d.	s.d.
Población parada de 16 a 29 años	s.d.	s.d.	s.d.	s.d.
Población ocupada	580	41,88	3.490	30,39
Población ocupada con carácter eventual	70	12,07	75	2,15
Población ocupada no cualificada	60	10,34	485	13,90
Edificación y vivienda (2011)				
Viviendas familiares	1.000		8.500	
Viviendas principales	635	63,50	5.010	58,94
Viviendas secundarias	90	9,00	1.785	21,00
Viviendas vacías	275	27,50	1.700	20,00
Viviendas unifamiliares (5)	25	2,50	270	3,18
Viviendas en edificios de vivienda plurifamiliar (6)	975	97,50	8.230	96,82
Viviendas con superficie menor de 30m ²	0	0,00	35	0,41
Viviendas sin cuarto de aseo con inodoro	0	0,00	25	0,29
Viviendas sin baño o ducha	0	0,00	0	0,00
Viviendas en edificios en estado ruinoso, malo o deficiente	15	1,50	1.470	17,29
Viviendas en edificios anteriores a 1940	0	0,00	s.d.	s.d.
Viviendas en edificios de 4 o más plantas	425	42,50	s.d.	s.d.
Viv. ppls. en edificios de 4 plantas o más sin ascensor	s.d.	s.d.	s.d.	s.d.
Viviendas principales con calefacción individual	s.d.	s.d.	s.d.	s.d.
Viviendas principales con calefacción colectiva	s.d.	s.d.	s.d.	s.d.
Viviendas principales sin calefacción	615	0,00	4.605	91,92
Superficie media útil por habitante (m ²)	39,71		50,88	

INDICADORES DE VULNERABILIDAD AEV: 3800602

	AEV	Municipio	Comunidad Autónoma	España
Vulnerabilidad sociodemográfica				
% de población de 75 años y más años	5,44	3,81	6,14	8,71
% de hogares unipersonales de mayores de 65 años	7,98	6,58	6,79	9,45
% de hogares con un adulto y uno o más menores	5,39	6,15	6,90	4,83
% de población extranjera (7)	45,97	40,12	13,30	11,26
% de población extranjera menor de 15 años (8)	s.d.	25,31	25,31	12,30
Vulnerabilidad socioeconómica				
% de población en paro (IBVU)	42,55	34,55	34,61	29,64
% de población juvenil en paro (9)	s.d.	44,02	49,87	44,81
% de ocupados eventuales	2,15	0,54	21,77	19,35
% de ocupados no cualificados	13,90	17,59	12,93	11,03
% de población sin estudios (IBVU)	6,33	7,36	10,65	10,92
Vulnerabilidad residencial				
% de viviendas con una superficie menor de 30 m ²	0,41	0,00	0,60	0,28
Superficie media útil por habitante (m ²)	50,88	46,67	57,62	51,82
% de viviendas sin cuarto de aseo con inodoro	0,29	1,02	0,80	0,41
% de viviendas sin baño o ducha	0,00	0,27	0,80	0,37
% de viviendas en estado ruinoso, malo o deficiente (IBVU)	17,29	14,77	9,55	6,99
% de viviendas en edificios anteriores a 1940	s.d.	1,59	6,89	13,20
% de viv. ppales. en edificios de 4 o más plantas sin ascensor	s.d.	95,78	34,84	25,50
% de viviendas principales sin calefacción	91,92	45,60	96,86	43,14

Definiciones y Síntesis Metodológica

ESTE CATÁLOGO REFERIDO A 2011 SÓLO IDENTIFICA ÁREAS ESTADÍSTICAS VULNERABLES (AEV), NO BARRIOS VULNERABLES

ÁREA ESTADÍSTICA VULNERABLE (AEV):

Agrupación de secciones censales colindantes y de cierta homogeneidad urbanística, de entre 3.500 y 15.000 habitantes en las que, al menos, uno de los tres Indicadores Básicos de Vulnerabilidad Urbana (IBVU Estudios, IBVU Vivienda o IBVU Paro) del conjunto supera el valor establecido como referencia de vulnerabilidad.

- IBVU Estudios: Porcentaje de población analfabeta y sin estudios de 16 años o más, sobre el total de población de 16 años o más. Valor de referencia de vulnerabilidad (2011): 16,38%.

- IBVU Vivienda: Porcentaje de viviendas familiares (principales, secundarias, vacías) en edificios en estado ruinoso, malo o deficiente, sobre el total de viviendas familiares (principales, secundarias, vacías). Valor de referencia de vulnerabilidad (2011): 17,50 %.

- IBVU Paro: Porcentaje de la población de 16 años o más en situación de paro, respecto al total de población activa de 16 años o más. Valor de referencia de vulnerabilidad (2011): 42,33 %.

Las Áreas Estadísticas Vulnerables (AEV) son el resultado de un análisis detallado de los tres Indicadores Básicos de Vulnerabilidad Urbana (IBVU) sobre las secciones censales, realizado en gabinete, teniendo en cuenta el soporte urbano real, y por tanto definiendo continuidades, delimitando barreras y realizando, dentro de lo que permite la fotografía aérea, un primer análisis de la homogeneidad morfológica de los espacios.

BARRIO VULNERABLE (BV) (Sólo 2001):

Se entiende por Barrio Vulnerable (BV) un conjunto urbano de cierta homogeneidad y continuidad urbanística, delimitado partiendo siempre de un Área Estadística Vulnerable (AEV), pero perfilando esta delimitación estadística en base a los 3 IBVU mencionados desde el punto de vista urbanístico, buscando por tanto una mayor correspondencia con los tejidos morfológicos de las ciudades. La delimitación de Barrios Vulnerables se realizó sólo en el Catálogo de 2001, partiendo de las Áreas Estadísticas Vulnerables previamente identificadas en 2001, perfilando su delimitación con trabajo de campo y la información aportada por los técnicos municipales contactados en cada Ayuntamiento, quedando definida la delimitación de cada BV en función de estos datos. El Catálogo de 2001 incluía, para cada uno de estos BV una "Descripción Urbanística", que trataba de reflejar su realidad actual tanto urbana como social.

El presente Catálogo de 2011 sólo contempla la delimitación de AEV de 2011, sin que se haya realizado la delimitación de BV ni las correspondientes fichas de "Descripción Urbanística" de 2011. No obstante, y para comparar la evolución de los BV identificados en 2001, en la ficha de cada AEV de 2011 se recoge la delimitación de BV de 2001, si hubiera coincidencia aproximada.

SÍNTESIS METODOLÓGICA (2011):

El cuerpo de estudio del Catálogo de Barrios Vulnerables de 2011 sigue el criterio establecido en los Catálogos anteriores: centrándose en los municipios mayores de 50.000 habitantes y capitales de provincia. De este modo, el ámbito de análisis del Catálogo de 2011 cuenta con un total de 147 ciudades, 8 más que en el Catálogo de 2001 y 30 más que en el Catálogo de 1991.

Los trabajos del Catálogo de 2011, siguen la misma metodología que los de 1991, 2001, y 2006, con la única particularidad de que sólo identifican las Áreas Estadísticas Vulnerables, sin realizar el análisis urbanístico detallado que permitía identificar a partir de ellas los Barrios Vulnerables.

Para su desarrollo se ha partido del análisis de la evolución de los Barrios Vulnerables identificados en 2001, viendo primero si seguían o no siendo vulnerables en el año 2011. Posteriormente, se han identificado las nuevas Áreas Estadísticas Vulnerables no coincidentes con Barrios Vulnerables identificados en el Catálogo de 2001, incluyendo también las ciudades que no contaban con Barrios Vulnerables en 2001.

Una vez identificadas las secciones censales que, en cada una de las fechas de estudio, superan los umbrales de referencia (para uno o varios de los 3 Indicadores Básicos de Vulnerabilidad Urbana IBVU), se procede a agrupar estas secciones en Áreas Estadísticas Vulnerables (AEV).

La metodología detallada completa puede consultarse en:

http://www.fomento.gob.es/MFOM.BarriosVulnerables/static/adjunto/Sintesis_metodologica_general_catalogo_bbv.pdf

NOTAS:

- (5) Viviendas Unifamiliares: Número de viviendas en edificios con uso predominantemente residencial que sólo tienen una vivienda.
- (6) Viviendas en edificios de Vivienda Plurifamiliar: Número de viviendas en edificios con uso predominantemente residencial que tienen más un inmueble. (El Censo de 2011 define Inmueble como: Unidad operativa usada en el cuaderno de recorrido del agente censal, que corresponde, según su uso, a una vivienda o un local. Cada inmueble se corresponde con una combinación diferente de los valores de planta y puerta).
- (7) Porcentaje de Población Extranjera: Porcentaje de personas de nacionalidad extranjera, respecto al total de población. (%)
- (8) Porcentaje de Población Extranjera menor de 15 años: Porcentaje de menores de 15 años de edad con nacionalidad extranjera, respecto al total de población menor de 15 años. (%)
- (9) Porcentaje de Población juvenil en paro: Porcentaje de la población de 16 a 29 años en situación de paro respecto al total de población activa de 16 a 29 años. (%)