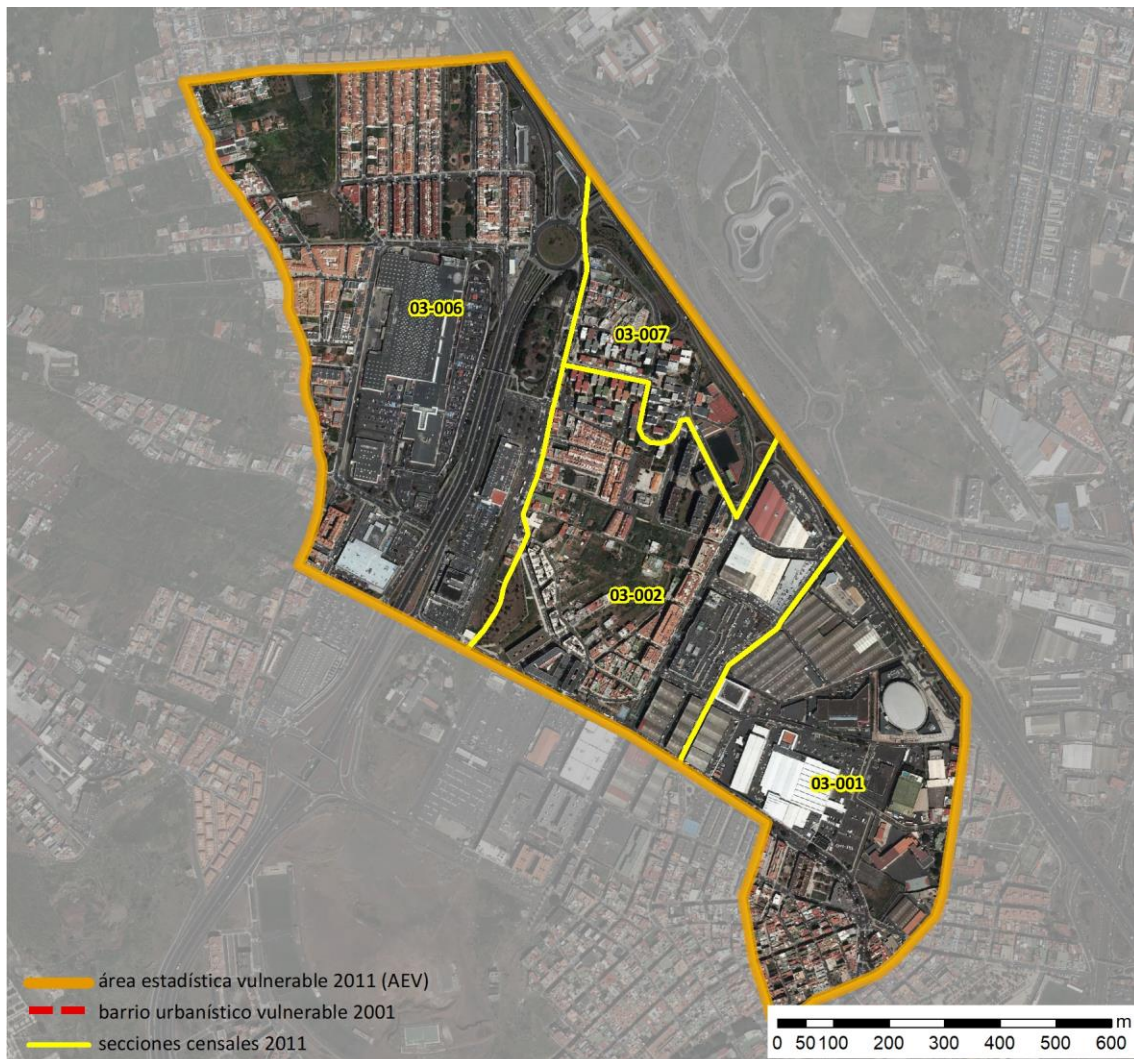


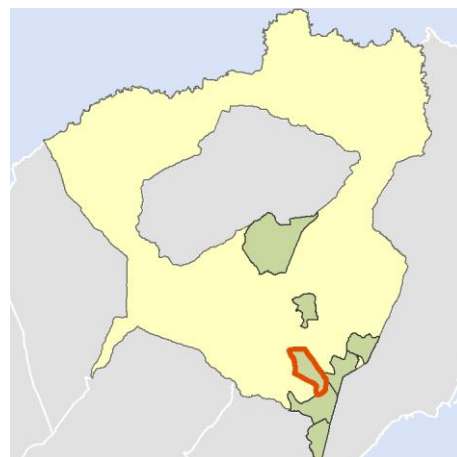
Ficha AEV (Área Estadística Vulnerable): 3802301



Localización en detalle del AEV

Datos básicos

Población del AEV	7.680
Viviendas	3.355
Densidad población (pob/Km ²)	7.256,96
Densidad vivienda (Viv/Ha)	31,70
Superficie (Ha)	105,83
Nº de secciones censales del AEV	4



Localización del AEV dentro del término municipal

Indicadores básicos de vulnerabilidad (IBVU)

	Valor del AEV	Valor de referencia de vulnerabilidad ⁽¹⁾
IBVU Estudios ⁽²⁾	9,20 %	16,38 %
IBVU Viviendas ⁽³⁾	22,06 %	17,50 %
IBVU Paro ⁽⁴⁾	34,23 %	42,33 %

(1) Valor que se ha tomado como referencia de vulnerabilidad para cada IBVU.

(2) IBVU Estudios: Porcentaje de población analfabeta y sin estudios de 16 años o más, sobre el total de población de 16 años o más.

(3) IBVU Vivienda: Porcentaje de viviendas familiares en edificios en estado ruinoso, malo o deficiente, sobre el total de viviendas familiares.

(4) IBVU Paro: Porcentaje de la población de 16 años o más en situación de paro, respecto al total de población activa de 16 años o más.

DATOS SOCIODEMOGRÁFICOS. Sección censal: 3802303001 AEV: 3802301

	Sección censal		AEV	
	Valores absolutos	%	Valores absolutos	%
Población (2011)				
Población total	1.180		7.680	
Población menor de 15 años	350	29,66	1.155	15,04
Población de 16 a 29 años	160	13,56	1.595	20,77
Población de 16 años y más	830	70,34	6.520	84,90
Población de 75 años y más	s.d.	s.d.	s.d.	s.d.
Población extranjera	45	3,81	560	7,29
Población extranjera menor de 15 años	s.d.	s.d.	s.d.	s.d.
Hogares (2011)				
Hogares	380		2.915	
Hogares unipersonales de mayores de 65 años	15	3,95	145	4,97
Hogares con un adulto y uno o más menores	15	3,95	260	8,92
Nivel educativo y situación laboral (2011)				
Población sin estudios	270	32,53	600	9,20
Población activa de 16 años o más	575	48,73	4.455	58,01
Población parada 16 años o más	335	58,26	1.525	34,23
Población activa de 16 a 29 años	s.d.	s.d.	s.d.	s.d.
Población parada de 16 a 29 años	s.d.	s.d.	s.d.	s.d.
Población ocupada	240	20,34	2.930	38,15
Población ocupada con carácter eventual	5	2,08	15	0,51
Población ocupada no cualificada	20	8,33	245	8,36
Edificación y vivienda (2011)				
Viviendas familiares	395		3.355	
Viviendas principales	380	96,20	2.915	86,89
Viviendas secundarias	s.d.	s.d.	s.d.	s.d.
Viviendas vacías	s.d.	s.d.	s.d.	s.d.
Viviendas unifamiliares (5)	50	12,66	225	6,71
Viviendas en edificios de vivienda plurifamiliar (6)	345	87,34	3.015	89,87
Viviendas con superficie menor de 30m ²	0	0,00	0	0,00
Viviendas sin cuarto de aseo con inodoro	0	0,00	20	0,60
Viviendas sin baño o ducha	15	3,95	25	0,75
Viviendas en edificios en estado ruinoso, malo o deficiente	65	16,46	740	22,06
Viviendas en edificios anteriores a 1940	0	0,00	0	0,00
Viviendas en edificios de 4 o más plantas	s.d.	s.d.	s.d.	s.d.
Viv. ppls. en edificios de 4 plantas o más sin ascensor	s.d.	s.d.	s.d.	s.d.
Viviendas principales con calefacción individual	s.d.	s.d.	s.d.	s.d.
Viviendas principales con calefacción colectiva	s.d.	s.d.	s.d.	s.d.
Viviendas principales sin calefacción	355	0,00	2.440	83,70
Superficie media útil por habitante (m ²)	30,13		40,41	

DATOS SOCIODEMOGRÁFICOS. Sección censal: 3802303002 AEV: 3802301

	Sección censal		AEV	
	Valores absolutos	%	Valores absolutos	%
Población (2011)				
Población total	3.490		7.680	
Población menor de 15 años	470	13,47	1.155	15,04
Población de 16 a 29 años	785	22,49	1.595	20,77
Población de 16 años y más	3.020	86,53	6.520	84,90
Población de 75 años y más	195	5,59	s.d.	s.d.
Población extranjera	400	11,46	560	7,29
Población extranjera menor de 15 años	25	5,32	s.d.	s.d.
Hogares (2011)				
Hogares	1.385		2.915	
Hogares unipersonales de mayores de 65 años	95	6,86	145	4,97
Hogares con un adulto y uno o más menores	145	10,47	260	8,92
Nivel educativo y situación laboral (2011)				
Población sin estudios	140	4,64	600	9,20
Población activa de 16 años o más	2.170	62,18	4.455	58,01
Población parada 16 años o más	645	29,72	1.525	34,23
Población activa de 16 a 29 años	550	70,06	s.d.	s.d.
Población parada de 16 a 29 años	195	35,45	s.d.	s.d.
Población ocupada	1.525	43,70	2.930	38,15
Población ocupada con carácter eventual	0	0,00	15	0,51
Población ocupada no cualificada	170	11,15	245	8,36
Edificación y vivienda (2011)				
Viviendas familiares	1.620		3.355	
Viviendas principales	1.385	85,49	2.915	86,89
Viviendas secundarias	45	2,78	s.d.	s.d.
Viviendas vacías	190	11,73	s.d.	s.d.
Viviendas unifamiliares (5)	145	8,95	225	6,71
Viviendas en edificios de vivienda plurifamiliar (6)	1.475	91,05	3.015	89,87
Viviendas con superficie menor de 30m ²	0	0,00	0	0,00
Viviendas sin cuarto de aseo con inodoro	0	0,00	20	0,60
Viviendas sin baño o ducha	0	0,00	25	0,75
Viviendas en edificios en estado ruinoso, malo o deficiente	420	25,93	740	22,06
Viviendas en edificios anteriores a 1940	0	0,00	0	0,00
Viviendas en edificios de 4 o más plantas	1.145	70,68	s.d.	s.d.
Viv. ppls. en edificios de 4 plantas o más sin ascensor	395	28,52	s.d.	s.d.
Viviendas principales con calefacción individual	s.d.	s.d.	s.d.	s.d.
Viviendas principales con calefacción colectiva	s.d.	s.d.	s.d.	s.d.
Viviendas principales sin calefacción	1.170	0,00	2.440	83,70
Superficie media útil por habitante (m ²)	41,78		40,41	

DATOS SOCIODEMOGRÁFICOS. Sección censal: 3802303006 AEV: 3802301

Población (2011)	Sección censal		AEV	
	Valores absolutos	%	Valores absolutos	%
Población total	1.735		7.680	
Población menor de 15 años	190	10,95	1.155	15,04
Población de 16 a 29 años	385	22,19	1.595	20,77
Población de 16 años y más	1.545	89,05	6.520	84,90
Población de 75 años y más	0	0,00	s.d.	s.d.
Población extranjera	90	5,19	560	7,29
Población extranjera menor de 15 años	s.d.	s.d.	s.d.	s.d.
Hogares (2011)				
Hogares	605		2.915	
Hogares unipersonales de mayores de 65 años	0	0,00	145	4,97
Hogares con un adulto y uno o más menores	80	13,22	260	8,92
Nivel educativo y situación laboral (2011)				
Población sin estudios	80	5,18	600	9,20
Población activa de 16 años o más	1.035	59,65	4.455	58,01
Población parada 16 años o más	330	31,88	1.525	34,23
Población activa de 16 a 29 años	175	45,45	s.d.	s.d.
Población parada de 16 a 29 años	s.d.	s.d.	s.d.	s.d.
Población ocupada	705	40,63	2.930	38,15
Población ocupada con carácter eventual	0	0,00	15	0,51
Población ocupada no cualificada	0	0,00	245	8,36
Edificación y vivienda (2011)				
Viviendas familiares	770		3.355	
Viviendas principales	605	78,57	2.915	86,89
Viviendas secundarias	30	3,90	s.d.	s.d.
Viviendas vacías	135	17,53	s.d.	s.d.
Viviendas unifamiliares (5)	30	3,90	225	6,71
Viviendas en edificios de vivienda plurifamiliar (6)	740	96,10	3.015	89,87
Viviendas con superficie menor de 30m ²	0	0,00	0	0,00
Viviendas sin cuarto de aseo con inodoro	0	0,00	20	0,60
Viviendas sin baño o ducha	0	0,00	25	0,75
Viviendas en edificios en estado ruinoso, malo o deficiente	0	0,00	740	22,06
Viviendas en edificios anteriores a 1940	0	0,00	0	0,00
Viviendas en edificios de 4 o más plantas	120	15,58	s.d.	s.d.
Viv. ppls. en edificios de 4 plantas o más sin ascensor	s.d.	s.d.	s.d.	s.d.
Viviendas principales con calefacción individual	s.d.	s.d.	s.d.	s.d.
Viviendas principales con calefacción colectiva	s.d.	s.d.	s.d.	s.d.
Viviendas principales sin calefacción	430	0,00	2.440	83,70
Superficie media útil por habitante (m ²)	51,04		40,41	

DATOS SOCIODEMOGRÁFICOS. Sección censal: 3802303007 AEV: 3802301

Población (2011)	Sección censal		AEV	
	Valores absolutos	%	Valores absolutos	%
Población total	1.275		7.680	
Población menor de 15 años	145	11,37	1.155	15,04
Población de 16 a 29 años	265	20,78	1.595	20,77
Población de 16 años y más	1.125	88,24	6.520	84,90
Población de 75 años y más	115	9,02	s.d.	s.d.
Población extranjera	25	1,96	560	7,29
Población extranjera menor de 15 años	s.d.	s.d.	s.d.	s.d.
Hogares (2011)				
Hogares	545		2.915	
Hogares unipersonales de mayores de 65 años	35	6,42	145	4,97
Hogares con un adulto y uno o más menores	20	3,67	260	8,92
Nivel educativo y situación laboral (2011)				
Población sin estudios	110	9,78	600	9,20
Población activa de 16 años o más	675	52,94	4.455	58,01
Población parada 16 años o más	215	31,85	1.525	34,23
Población activa de 16 a 29 años	185	69,81	s.d.	s.d.
Población parada de 16 a 29 años	95	51,35	s.d.	s.d.
Población ocupada	460	36,08	2.930	38,15
Población ocupada con carácter eventual	10	2,17	15	0,51
Población ocupada no cualificada	55	11,96	245	8,36
Edificación y vivienda (2011)				
Viviendas familiares	570		3.355	
Viviendas principales	545	95,61	2.915	86,89
Viviendas secundarias	20	3,51	s.d.	s.d.
Viviendas vacías	5	0,88	s.d.	s.d.
Viviendas unifamiliares (5)	0	0,00	225	6,71
Viviendas en edificios de vivienda plurifamiliar (6)	455	79,82	3.015	89,87
Viviendas con superficie menor de 30m ²	0	0,00	0	0,00
Viviendas sin cuarto de aseo con inodoro	20	3,67	20	0,60
Viviendas sin baño o ducha	10	1,83	25	0,75
Viviendas en edificios en estado ruinoso, malo o deficiente	255	44,74	740	22,06
Viviendas en edificios anteriores a 1940	0	0,00	0	0,00
Viviendas en edificios de 4 o más plantas	335	58,77	s.d.	s.d.
Viv. ppls. en edificios de 4 plantas o más sin ascensor	s.d.	s.d.	s.d.	s.d.
Viviendas principales con calefacción individual	s.d.	s.d.	s.d.	s.d.
Viviendas principales con calefacción colectiva	s.d.	s.d.	s.d.	s.d.
Viviendas principales sin calefacción	485	0,00	2.440	83,70
Superficie media útil por habitante (m ²)	33,53		40,41	

INDICADORES DE VULNERABILIDAD AEV: 3802301

	AEV	Municipio	Comunidad Autónoma	España
Vulnerabilidad sociodemográfica				
% de población de 75 años y más años	s.d.	6,25	6,14	8,71
% de hogares unipersonales de mayores de 65 años	4,97	6,39	6,79	9,45
% de hogares con un adulto y uno o más menores	8,92	7,49	6,90	4,83
% de población extranjera (7)	7,29	6,22	13,30	11,26
% de población extranjera menor de 15 años (8)	s.d.	3,31	3,31	12,30
Vulnerabilidad socioeconómica				
% de población en paro (IBVU)	34,23	33,95	34,61	29,64
% de población juvenil en paro (9)	s.d.	51,51	49,87	44,81
% de ocupados eventuales	0,51	0,61	21,77	19,35
% de ocupados no cualificados	8,36	10,34	12,93	11,03
% de población sin estudios (IBVU)	9,20	10,11	10,65	10,92
Vulnerabilidad residencial				
% de viviendas con una superficie menor de 30 m ²	0,00	0,98	0,60	0,28
Superficie media útil por habitante (m ²)	40,41	53,25	57,62	51,82
% de viviendas sin cuarto de aseo con inodoro	0,60	1,53	0,80	0,41
% de viviendas sin baño o ducha	0,75	0,54	0,80	0,37
% de viviendas en estado ruinoso, malo o deficiente (IBVU)	22,06	13,58	9,55	6,99
% de viviendas en edificios anteriores a 1940	0,00	2,58	6,89	13,20
% de viv. ppales. en edificios de 4 o más plantas sin ascensor	s.d.	94,94	34,84	25,50
% de viviendas principales sin calefacción	83,70	48,16	96,86	43,14

Definiciones y Síntesis Metodológica

ESTE CATÁLOGO REFERIDO A 2011 SÓLO IDENTIFICA ÁREAS ESTADÍSTICAS VULNERABLES (AEV), NO BARRIOS VULNERABLES

ÁREA ESTADÍSTICA VULNERABLE (AEV):

Agrupación de secciones censales colindantes y de cierta homogeneidad urbanística, de entre 3.500 y 15.000 habitantes en las que, al menos, uno de los tres Indicadores Básicos de Vulnerabilidad Urbana (IBVU Estudios, IBVU Vivienda o IBVU Paro) del conjunto supera el valor establecido como referencia de vulnerabilidad.

- IBVU Estudios: Porcentaje de población analfabeta y sin estudios de 16 años o más, sobre el total de población de 16 años o más. Valor de referencia de vulnerabilidad (2011): 16,38%.

- IBVU Vivienda: Porcentaje de viviendas familiares (principales, secundarias, vacías) en edificios en estado ruinoso, malo o deficiente, sobre el total de viviendas familiares (principales, secundarias, vacías). Valor de referencia de vulnerabilidad (2011): 17,50 %.

- IBVU Paro: Porcentaje de la población de 16 años o más en situación de paro, respecto al total de población activa de 16 años o más. Valor de referencia de vulnerabilidad (2011): 42,33 %.

Las Áreas Estadísticas Vulnerables (AEV) son el resultado de un análisis detallado de los tres Indicadores Básicos de Vulnerabilidad Urbana (IBVU) sobre las secciones censales, realizado en gabinete, teniendo en cuenta el soporte urbano real, y por tanto definiendo continuidades, delimitando barreras y realizando, dentro de lo que permite la fotografía aérea, un primer análisis de la homogeneidad morfológica de los espacios.

BARRIO VULNERABLE (BV) (Sólo 2001):

Se entiende por Barrio Vulnerable (BV) un conjunto urbano de cierta homogeneidad y continuidad urbanística, delimitado partiendo siempre de un Área Estadística Vulnerable (AEV), pero perfilando esta delimitación estadística en base a los 3 IBVU mencionados desde el punto de vista urbanístico, buscando por tanto una mayor correspondencia con los tejidos morfológicos de las ciudades. La delimitación de Barrios Vulnerables se realizó sólo en el Catálogo de 2001, partiendo de las Áreas Estadísticas Vulnerables previamente identificadas en 2001, perfilando su delimitación con trabajo de campo y la información aportada por los técnicos municipales contactados en cada Ayuntamiento, quedando definida la delimitación de cada BV en función de estos datos. El Catálogo de 2001 incluía, para cada uno de estos BV una "Descripción Urbanística", que trataba de reflejar su realidad actual tanto urbana como social.

El presente Catálogo de 2011 sólo contempla la delimitación de AEV de 2011, sin que se haya realizado la delimitación de BV ni las correspondientes fichas de "Descripción Urbanística" de 2011. No obstante, y para comparar la evolución de los BV identificados en 2001, en la ficha de cada AEV de 2011 se recoge la delimitación de BV de 2001, si hubiera coincidencia aproximada.

SÍNTESIS METODOLÓGICA (2011):

El cuerpo de estudio del Catálogo de Barrios Vulnerables de 2011 sigue el criterio establecido en los Catálogos anteriores: centrándose en los municipios mayores de 50.000 habitantes y capitales de provincia. De este modo, el ámbito de análisis del Catálogo de 2011 cuenta con un total de 147 ciudades, 8 más que en el Catálogo de 2001 y 30 más que en el Catálogo de 1991.

Los trabajos del Catálogo de 2011, siguen la misma metodología que los de 1991, 2001, y 2006, con la única particularidad de que sólo identifican las Áreas Estadísticas Vulnerables, sin realizar el análisis urbanístico detallado que permitía identificar a partir de ellas los Barrios Vulnerables.

Para su desarrollo se ha partido del análisis de la evolución de los Barrios Vulnerables identificados en 2001, viendo primero si seguían o no siendo vulnerables en el año 2011. Posteriormente, se han identificado las nuevas Áreas Estadísticas Vulnerables no coincidentes con Barrios Vulnerables identificados en el Catálogo de 2001, incluyendo también las ciudades que no contaban con Barrios Vulnerables en 2001.

Una vez identificadas las secciones censales que, en cada una de las fechas de estudio, superan los umbrales de referencia (para uno o varios de los 3 Indicadores Básicos de Vulnerabilidad Urbana IBVU), se procede a agrupar estas secciones en Áreas Estadísticas Vulnerables (AEV).

La metodología detallada completa puede consultarse en:

http://www.fomento.gob.es/MFOM.BarriosVulnerables/static/adjunto/Sintesis_metodologica_general_catalogo_bbv.pdf

NOTAS:

- (5) Viviendas Unifamiliares: Número de viviendas en edificios con uso predominantemente residencial que sólo tienen una vivienda.
- (6) Viviendas en edificios de Vivienda Plurifamiliar: Número de viviendas en edificios con uso predominantemente residencial que tienen más un inmueble. (El Censo de 2011 define Inmueble como: Unidad operativa usada en el cuaderno de recorrido del agente censal, que corresponde, según su uso, a una vivienda o un local. Cada inmueble se corresponde con una combinación diferente de los valores de planta y puerta).
- (7) Porcentaje de Población Extranjera: Porcentaje de personas de nacionalidad extranjera, respecto al total de población. (%)
- (8) Porcentaje de Población Extranjera menor de 15 años: Porcentaje de menores de 15 años de edad con nacionalidad extranjera, respecto al total de población menor de 15 años. (%)
- (9) Porcentaje de Población juvenil en paro: Porcentaje de la población de 16 a 29 años en situación de paro respecto al total de población activa de 16 a 29 años. (%)