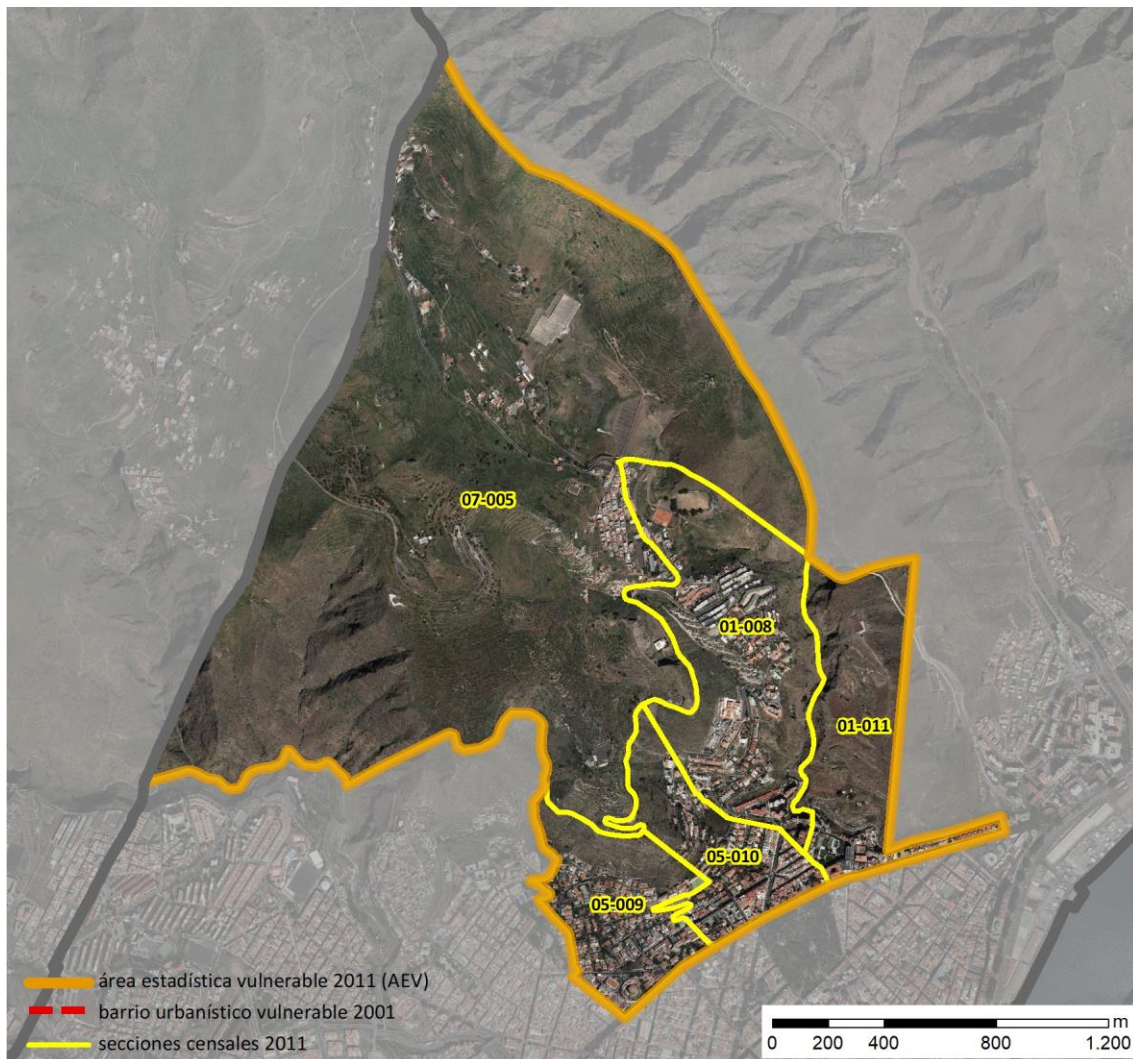


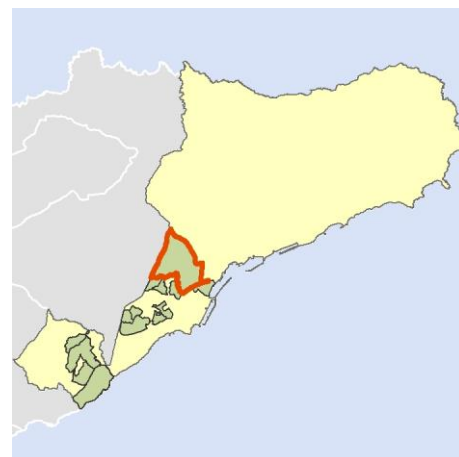
Ficha AEV (Área Estadística Vulnerable): 3803803



Localización en detalle del AEV

Datos básicos

Población del AEV	7.285
Viviendas	3.045
Densidad población (pob/Km ²)	1.621,40
Densidad vivienda (Viv/Ha)	6,78
Superficie (Ha)	449,30
Nº de secciones censales del AEV	5



Localización del AEV dentro del término municipal

Indicadores básicos de vulnerabilidad (IBVU)

	Valor del AEV	Valor de referencia de vulnerabilidad ⁽¹⁾
IBVU Estudios ⁽²⁾	4,42 %	16,38 %
IBVU Viviendas ⁽³⁾	17,73 %	17,50 %
IBVU Paro ⁽⁴⁾	23,16 %	42,33 %

(1) Valor que se ha tomado como referencia de vulnerabilidad para cada IBVU.

(2) IBVU Estudios: Porcentaje de población analfabeta y sin estudios de 16 años o más, sobre el total de población de 16 años o más.

(3) IBVU Vivienda: Porcentaje de viviendas familiares en edificios en estado ruinoso, malo o deficiente, sobre el total de viviendas familiares.

(4) IBVU Paro: Porcentaje de la población de 16 años o más en situación de paro, respecto al total de población activa de 16 años o más.

DATOS SOCIODEMOGRÁFICOS. Sección censal: 3803801008 AEV: 3803803

	Sección censal		AEV	
	Valores absolutos	%	Valores absolutos	%
Población (2011)				
Población total	1.475		7.285	
Población menor de 15 años	150	10,17	870	11,94
Población de 16 a 29 años	215	14,58	1.150	15,79
Población de 16 años y más	1.325	89,83	6.215	85,31
Población de 75 años y más	120	8,14	570	7,82
Población extranjera	230	15,59	680	9,33
Población extranjera menor de 15 años	55	36,67	s.d.	s.d.
Hogares (2011)				
Hogares	570		2.625	
Hogares unipersonales de mayores de 65 años	25	4,39	245	9,33
Hogares con un adulto y uno o más menores	40	7,02	170	6,48
Nivel educativo y situación laboral (2011)				
Población sin estudios	55	4,14	275	4,42
Población activa de 16 años o más	730	49,49	3.670	50,38
Población parada 16 años o más	120	16,44	850	23,16
Población activa de 16 a 29 años	s.d.	s.d.	s.d.	s.d.
Población parada de 16 a 29 años	s.d.	s.d.	s.d.	s.d.
Población ocupada	610	41,36	2.820	38,71
Población ocupada con carácter eventual	0	0,00	20	0,71
Población ocupada no cualificada	85	13,93	255	9,04
Edificación y vivienda (2011)				
Viviendas familiares	620		3.045	
Viviendas principales	570	91,94	2.625	86,21
Viviendas secundarias	0	0,00	s.d.	s.d.
Viviendas vacías	55	8,87	s.d.	s.d.
Viviendas unifamiliares (5)	120	19,35	1.055	34,65
Viviendas en edificios de vivienda plurifamiliar (6)	500	80,65	1.985	65,19
Viviendas con superficie menor de 30m ²	0	0,00	0	0,00
Viviendas sin cuarto de aseo con inodoro	0	0,00	0	0,00
Viviendas sin baño o ducha	0	0,00	10	0,33
Viviendas en edificios en estado ruinoso, malo o deficiente	0	0,00	540	17,73
Viviendas en edificios anteriores a 1940	s.d.	s.d.	s.d.	s.d.
Viviendas en edificios de 4 o más plantas	390	62,90	1.225	40,23
Viv. ppls. en edificios de 4 plantas o más sin ascensor	115	20,18	s.d.	s.d.
Viviendas principales con calefacción individual	s.d.	s.d.	s.d.	s.d.
Viviendas principales con calefacción colectiva	s.d.	s.d.	s.d.	s.d.
Viviendas principales sin calefacción	305	0,00	2.050	78,10
Superficie media útil por habitante (m ²)	54,64		58,52	

DATOS SOCIODEMOGRÁFICOS. Sección censal: 3803801011 AEV: 3803803

	Sección censal		AEV	
	Valores absolutos	%	Valores absolutos	%
Población (2011)				
Población total	1.540		7.285	
Población menor de 15 años	0	0,00	870	11,94
Población de 16 a 29 años	270	17,53	1.150	15,79
Población de 16 años y más	1.345	87,34	6.215	85,31
Población de 75 años y más	230	14,94	570	7,82
Población extranjera	235	15,26	680	9,33
Población extranjera menor de 15 años	s.d.	s.d.	s.d.	s.d.
Hogares (2011)				
Hogares	585		2.625	
Hogares unipersonales de mayores de 65 años	145	24,79	245	9,33
Hogares con un adulto y uno o más menores	0	0,00	170	6,48
Nivel educativo y situación laboral (2011)				
Población sin estudios	125	9,29	275	4,42
Población activa de 16 años o más	825	53,57	3.670	50,38
Población parada 16 años o más	305	36,97	850	23,16
Población activa de 16 a 29 años	s.d.	s.d.	s.d.	s.d.
Población parada de 16 a 29 años	s.d.	s.d.	s.d.	s.d.
Población ocupada	520	33,77	2.820	38,71
Población ocupada con carácter eventual	15	2,88	20	0,71
Población ocupada no cualificada	90	17,31	255	9,04
Edificación y vivienda (2011)				
Viviendas familiares	585		3.045	
Viviendas principales	585	100,00	2.625	86,21
Viviendas secundarias	s.d.	s.d.	s.d.	s.d.
Viviendas vacías	s.d.	s.d.	s.d.	s.d.
Viviendas unifamiliares (5)	230	39,32	1.055	34,65
Viviendas en edificios de vivienda plurifamiliar (6)	355	60,68	1.985	65,19
Viviendas con superficie menor de 30m ²	0	0,00	0	0,00
Viviendas sin cuarto de aseo con inodoro	0	0,00	0	0,00
Viviendas sin baño o ducha	0	0,00	10	0,33
Viviendas en edificios en estado ruinoso, malo o deficiente	15	2,56	540	17,73
Viviendas en edificios anteriores a 1940	s.d.	s.d.	s.d.	s.d.
Viviendas en edificios de 4 o más plantas	325	55,56	1.225	40,23
Viv. ppls. en edificios de 4 plantas o más sin ascensor	0	0,00	s.d.	s.d.
Viviendas principales con calefacción individual	s.d.	s.d.	s.d.	s.d.
Viviendas principales con calefacción colectiva	s.d.	s.d.	s.d.	s.d.
Viviendas principales sin calefacción	515	0,00	2.050	78,10
Superficie media útil por habitante (m ²)	41,79		58,52	

DATOS SOCIODEMOGRÁFICOS. Sección censal: 3803805009 AEV: 3803803

	Sección censal		AEV	
	Valores absolutos	%	Valores absolutos	%
Población (2011)				
Población total	1.590		7.285	
Población menor de 15 años	255	16,04	870	11,94
Población de 16 a 29 años	240	15,09	1.150	15,79
Población de 16 años y más	1.330	83,65	6.215	85,31
Población de 75 años y más	135	8,49	570	7,82
Población extranjera	40	2,52	680	9,33
Población extranjera menor de 15 años	s.d.	s.d.	s.d.	s.d.
Hogares (2011)				
Hogares	550		2.625	
Hogares unipersonales de mayores de 65 años	35	6,36	245	9,33
Hogares con un adulto y uno o más menores	35	6,36	170	6,48
Nivel educativo y situación laboral (2011)				
Población sin estudios	0	0,00	275	4,42
Población activa de 16 años o más	805	50,63	3.670	50,38
Población parada 16 años o más	85	10,56	850	23,16
Población activa de 16 a 29 años	100	41,67	s.d.	s.d.
Población parada de 16 a 29 años	s.d.	s.d.	s.d.	s.d.
Población ocupada	720	45,28	2.820	38,71
Población ocupada con carácter eventual	0	0,00	20	0,71
Población ocupada no cualificada	0	0,00	255	9,04
Edificación y vivienda (2011)				
Viviendas familiares	585		3.045	
Viviendas principales	550	94,02	2.625	86,21
Viviendas secundarias	0	0,00	s.d.	s.d.
Viviendas vacías	35	5,98	s.d.	s.d.
Viviendas unifamiliares (5)	190	32,48	1.055	34,65
Viviendas en edificios de vivienda plurifamiliar (6)	395	67,52	1.985	65,19
Viviendas con superficie menor de 30m ²	0	0,00	0	0,00
Viviendas sin cuarto de aseo con inodoro	0	0,00	0	0,00
Viviendas sin baño o ducha	0	0,00	10	0,33
Viviendas en edificios en estado ruinoso, malo o deficiente	145	24,79	540	17,73
Viviendas en edificios anteriores a 1940	s.d.	s.d.	s.d.	s.d.
Viviendas en edificios de 4 o más plantas	270	46,15	1.225	40,23
Viv. ppls. en edificios de 4 plantas o más sin ascensor	50	9,09	s.d.	s.d.
Viviendas principales con calefacción individual	s.d.	s.d.	s.d.	s.d.
Viviendas principales con calefacción colectiva	s.d.	s.d.	s.d.	s.d.
Viviendas principales sin calefacción	445	0,00	2.050	78,10
Superficie media útil por habitante (m ²)	73,58		58,52	

DATOS SOCIODEMOGRÁFICOS. Sección censal: 3803805010 AEV: 3803803

	Sección censal		AEV	
	Valores absolutos	%	Valores absolutos	%
Población (2011)				
Población total	1.490		7.285	
Población menor de 15 años	310	20,81	870	11,94
Población de 16 a 29 años	240	16,11	1.150	15,79
Población de 16 años y más	1.180	79,19	6.215	85,31
Población de 75 años y más	85	5,70	570	7,82
Población extranjera	155	10,40	680	9,33
Población extranjera menor de 15 años	s.d.	s.d.	s.d.	s.d.
Hogares (2011)				
Hogares	480		2.625	
Hogares unipersonales de mayores de 65 años	30	6,25	245	9,33
Hogares con un adulto y uno o más menores	60	12,50	170	6,48
Nivel educativo y situación laboral (2011)				
Población sin estudios	0	0,00	275	4,42
Población activa de 16 años o más	660	44,30	3.670	50,38
Población parada 16 años o más	50	7,58	850	23,16
Población activa de 16 a 29 años	s.d.	s.d.	s.d.	s.d.
Población parada de 16 a 29 años	s.d.	s.d.	s.d.	s.d.
Población ocupada	610	40,94	2.820	38,71
Población ocupada con carácter eventual	5	0,82	20	0,71
Población ocupada no cualificada	20	3,28	255	9,04
Edificación y vivienda (2011)				
Viviendas familiares	685		3.045	
Viviendas principales	480	70,07	2.625	86,21
Viviendas secundarias	160	23,36	s.d.	s.d.
Viviendas vacías	45	6,57	s.d.	s.d.
Viviendas unifamiliares (5)	205	29,93	1.055	34,65
Viviendas en edificios de vivienda plurifamiliar (6)	480	70,07	1.985	65,19
Viviendas con superficie menor de 30m ²	0	0,00	0	0,00
Viviendas sin cuarto de aseo con inodoro	0	0,00	0	0,00
Viviendas sin baño o ducha	0	0,00	10	0,33
Viviendas en edificios en estado ruinoso, malo o deficiente	135	19,71	540	17,73
Viviendas en edificios anteriores a 1940	80	16,67	s.d.	s.d.
Viviendas en edificios de 4 o más plantas	240	35,04	1.225	40,23
Viv. ppls. en edificios de 4 plantas o más sin ascensor	40	8,33	s.d.	s.d.
Viviendas principales con calefacción individual	s.d.	s.d.	s.d.	s.d.
Viviendas principales con calefacción colectiva	s.d.	s.d.	s.d.	s.d.
Viviendas principales sin calefacción	405	0,00	2.050	78,10
Superficie media útil por habitante (m ²)	73,56		58,52	

DATOS SOCIODEMOGRÁFICOS. Sección censal: 3803807005 AEV: 3803803

	Sección censal		AEV	
	Valores absolutos	%	Valores absolutos	%
Población (2011)				
Población total	1.190		7.285	
Población menor de 15 años	155	13,03	870	11,94
Población de 16 a 29 años	185	15,55	1.150	15,79
Población de 16 años y más	1.035	86,97	6.215	85,31
Población de 75 años y más	0	0,00	570	7,82
Población extranjera	20	1,68	680	9,33
Población extranjera menor de 15 años	s.d.	s.d.	s.d.	s.d.
Hogares (2011)				
Hogares	440		2.625	
Hogares unipersonales de mayores de 65 años	10	2,27	245	9,33
Hogares con un adulto y uno o más menores	35	7,95	170	6,48
Nivel educativo y situación laboral (2011)				
Población sin estudios	95	9,18	275	4,42
Población activa de 16 años o más	650	54,62	3.670	50,38
Población parada 16 años o más	290	44,62	850	23,16
Población activa de 16 a 29 años	80	43,24	s.d.	s.d.
Población parada de 16 a 29 años	s.d.	s.d.	s.d.	s.d.
Población ocupada	360	30,25	2.820	38,71
Población ocupada con carácter eventual	0	0,00	20	0,71
Población ocupada no cualificada	60	16,67	255	9,04
Edificación y vivienda (2011)				
Viviendas familiares	570		3.045	
Viviendas principales	440	77,19	2.625	86,21
Viviendas secundarias	5	0,88	s.d.	s.d.
Viviendas vacías	125	21,93	s.d.	s.d.
Viviendas unifamiliares (5)	310	54,39	1.055	34,65
Viviendas en edificios de vivienda plurifamiliar (6)	255	44,74	1.985	65,19
Viviendas con superficie menor de 30m ²	0	0,00	0	0,00
Viviendas sin cuarto de aseo con inodoro	0	0,00	0	0,00
Viviendas sin baño o ducha	10	2,27	10	0,33
Viviendas en edificios en estado ruinoso, malo o deficiente	245	42,98	540	17,73
Viviendas en edificios anteriores a 1940	s.d.	s.d.	s.d.	s.d.
Viviendas en edificios de 4 o más plantas	0	0,00	1.225	40,23
Viv. pples. en edificios de 4 plantas o más sin ascensor	s.d.	s.d.	s.d.	s.d.
Viviendas principales con calefacción individual	s.d.	s.d.	s.d.	s.d.
Viviendas principales con calefacción colectiva	s.d.	s.d.	s.d.	s.d.
Viviendas principales sin calefacción	380	0,00	2.050	78,10
Superficie media útil por habitante (m ²)	47,90		58,52	

INDICADORES DE VULNERABILIDAD AEV: 3803803

	AEV	Municipio	Comunidad Autónoma	España
Vulnerabilidad sociodemográfica				
% de población de 75 años y más años	7,82	7,97	6,14	8,71
% de hogares unipersonales de mayores de 65 años	9,33	8,54	6,79	9,45
% de hogares con un adulto y uno o más menores	6,48	7,37	6,90	4,83
% de población extranjera (7)	9,33	6,51	13,30	11,26
% de población extranjera menor de 15 años (8)	s.d.	4,60	4,60	12,30
Vulnerabilidad socioeconómica				
% de población en paro (IBVU)	23,16	35,13	34,61	29,64
% de población juvenil en paro (9)	s.d.	52,85	49,87	44,81
% de ocupados eventuales	0,71	0,30	21,77	19,35
% de ocupados no cualificados	9,04	9,86	12,93	11,03
% de población sin estudios (IBVU)	4,42	9,31	10,65	10,92
Vulnerabilidad residencial				
% de viviendas con una superficie menor de 30 m ²	0,00	0,87	0,60	0,28
Superficie media útil por habitante (m ²)	58,52	44,74	57,62	51,82
% de viviendas sin cuarto de aseo con inodoro	0,00	1,30	0,80	0,41
% de viviendas sin baño o ducha	0,33	0,44	0,80	0,37
% de viviendas en estado ruinoso, malo o deficiente (IBVU)	17,73	14,48	9,55	6,99
% de viviendas en edificios anteriores a 1940	s.d.	3,47	6,89	13,20
% de viv. ppales. en edificios de 4 o más plantas sin ascensor	s.d.	97,05	34,84	25,50
% de viviendas principales sin calefacción	78,10	22,53	96,86	43,14

Definiciones y Síntesis Metodológica

ESTE CATÁLOGO REFERIDO A 2011 SÓLO IDENTIFICA ÁREAS ESTADÍSTICAS VULNERABLES (AEV), NO BARRIOS VULNERABLES

ÁREA ESTADÍSTICA VULNERABLE (AEV):

Agrupación de secciones censales colindantes y de cierta homogeneidad urbanística, de entre 3.500 y 15.000 habitantes en las que, al menos, uno de los tres Indicadores Básicos de Vulnerabilidad Urbana (IBVU Estudios, IBVU Vivienda o IBVU Paro) del conjunto supera el valor establecido como referencia de vulnerabilidad.

- IBVU Estudios: Porcentaje de población analfabeta y sin estudios de 16 años o más, sobre el total de población de 16 años o más. Valor de referencia de vulnerabilidad (2011): 16,38%.

- IBVU Vivienda: Porcentaje de viviendas familiares (principales, secundarias, vacías) en edificios en estado en estado ruinoso, malo o deficiente, sobre el total de viviendas familiares (principales, secundarias, vacías). Valor de referencia de vulnerabilidad (2011): 17,50 %.

- IBVU Paro: Porcentaje de la población de 16 años o más en situación de paro, respecto al total de población activa de 16 años o más. Valor de referencia de vulnerabilidad (2011): 42,33 %.

Las Áreas Estadísticas Vulnerables (AEV) son el resultado de un análisis detallado de los tres Indicadores Básicos de Vulnerabilidad Urbana (IBVU) sobre las secciones censales, realizado en gabinete, teniendo en cuenta el soporte urbano real, y por tanto definiendo continuidades, delimitando barreras y realizando, dentro de lo que permite la fotografía aérea, un primer análisis de la homogeneidad morfológica de los espacios.

BARRIO VULNERABLE (BV) (Sólo 2001):

Se entiende por Barrio Vulnerable (BV) un conjunto urbano de cierta homogeneidad y continuidad urbanística, delimitado partiendo siempre de un Área Estadística Vulnerable (AEV), pero perfilando esta delimitación estadística en base a los 3 IBVU mencionados desde el punto de vista urbanístico, buscando por tanto una mayor correspondencia con los tejidos morfológicos de las ciudades. La delimitación de Barrios Vulnerables se realizó sólo en el Catálogo de 2001, partiendo de las Áreas Estadísticas Vulnerables previamente identificadas en 2001, perfilando su delimitación con trabajo de campo y la información aportada por los técnicos municipales contactados en cada Ayuntamiento, quedando definida la delimitación de cada BV en función de estos datos. El Catálogo de 2001 incluía, para cada uno de estos BV una "Descripción Urbanística", que trataba de reflejar su realidad actual tanto urbana como social.

El presente Catálogo de 2011 sólo contempla la delimitación de AEV de 2011, sin que se haya realizado la delimitación de BV ni las correspondientes fichas de "Descripción Urbanística" de 2011. No obstante, y para comparar la evolución de los BV identificados en 2001, en la ficha de cada AEV de 2011 se recoge la delimitación de BV de 2001, si hubiera coincidencia aproximada.

SÍNTESIS METODOLÓGICA (2011):

El cuerpo de estudio del Catálogo de Barrios Vulnerables de 2011 sigue el criterio establecido en los Catálogos anteriores: centrándose en los municipios mayores de 50.000 habitantes y capitales de provincia. De este modo, el ámbito de análisis del Catálogo de 2011 cuenta con un total de 147 ciudades, 8 más que en el Catálogo de 2001 y 30 más que en el Catálogo de 1991.

Los trabajos del Catálogo de 2011, siguen la misma metodología que los de 1991, 2001, y 2006, con la única particularidad de que sólo identifican las Áreas Estadísticas Vulnerables, sin realizar el análisis urbanístico detallado que permitía identificar a partir de ellas los Barrios Vulnerables.

Para su desarrollo se ha partido del análisis de la evolución de los Barrios Vulnerables identificados en 2001, viendo primero si seguían o no siendo vulnerables en el año 2011. Posteriormente, se han identificado las nuevas Áreas Estadísticas Vulnerables no coincidentes con Barrios Vulnerables identificados en el Catálogo de 2001, incluyendo también las ciudades que no contaban con Barrios Vulnerables en 2001.

Una vez identificadas las secciones censales que, en cada una de las fechas de estudio, superan los umbrales de referencia (para uno o varios de los 3 Indicadores Básicos de Vulnerabilidad Urbana IBVU), se procede a agrupar estas secciones en Áreas Estadísticas Vulnerables (AEV).

La metodología detallada completa puede consultarse en:

http://www.fomento.gob.es/MFOM.BarriosVulnerables/static/adjunto/Sintesis_metodologica_general_catalogo_bbv.pdf

NOTAS:

- (5) Viviendas Unifamiliares: Número de viviendas en edificios con uso predominantemente residencial que sólo tienen una vivienda.
- (6) Viviendas en edificios de Vivienda Plurifamiliar: Número de viviendas en edificios con uso predominantemente residencial que tienen más un inmueble. (El Censo de 2011 define Inmueble como: Unidad operativa usada en el cuaderno de recorrido del agente censal, que corresponde, según su uso, a una vivienda o un local. Cada inmueble se corresponde con una combinación diferente de los valores de planta y puerta).
- (7) Porcentaje de Población Extranjera: Porcentaje de personas de nacionalidad extranjera, respecto al total de población. (%)
- (8) Porcentaje de Población Extranjera menor de 15 años: Porcentaje de menores de 15 años de edad con nacionalidad extranjera, respecto al total de población menor de 15 años. (%)
- (9) Porcentaje de Población juvenil en paro: Porcentaje de la población de 16 a 29 años en situación de paro respecto al total de población activa de 16 a 29 años. (%)