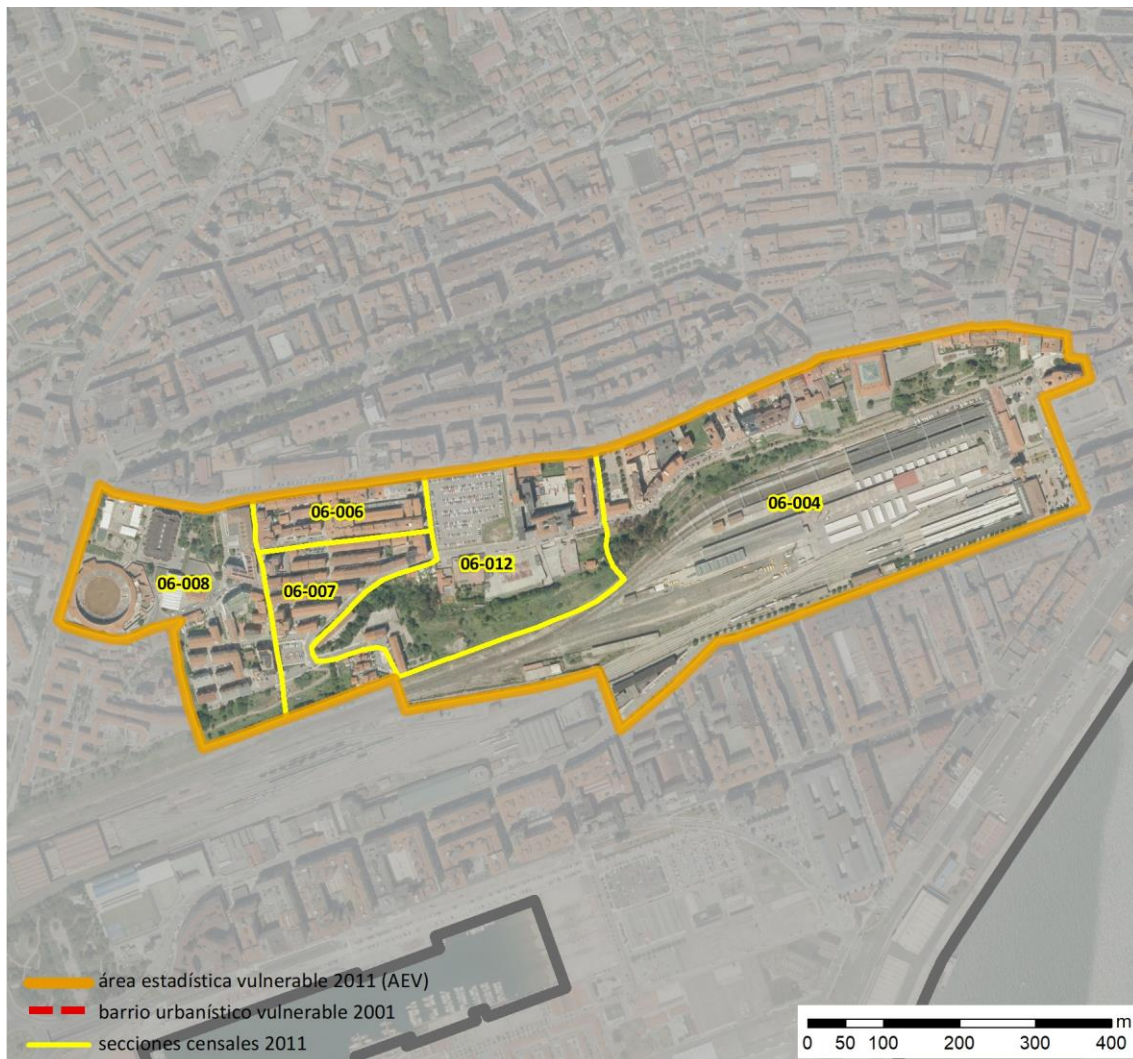


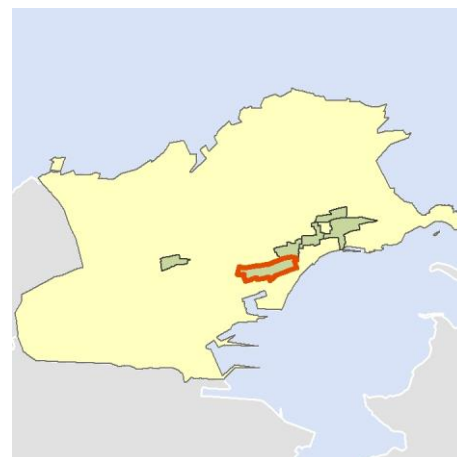
Ficha AEV (Área Estadística Vulnerable): 3907501



Localización en detalle del AEV

Datos básicos

Población del AEV	4.570
Viviendas	2.180
Densidad población (pob/Km ²)	11.991,52
Densidad vivienda (Viv/Ha)	57,20
Superficie (Ha)	38,11
Nº de secciones censales del AEV	5



Localización del AEV dentro del término municipal

Indicadores básicos de vulnerabilidad (IBVU)

	Valor del AEV	Valor de referencia de vulnerabilidad ⁽¹⁾
IBVU Estudios ⁽²⁾	9,47 %	16,38 %
IBVU Viviendas ⁽³⁾	21,33 %	17,50 %
IBVU Paro ⁽⁴⁾	33,63 %	42,33 %

(1) Valor que se ha tomado como referencia de vulnerabilidad para cada IBVU.

(2) IBVU Estudios: Porcentaje de población analfabeta y sin estudios de 16 años o más, sobre el total de población de 16 años o más.

(3) IBVU Vivienda: Porcentaje de viviendas familiares en edificios en estado ruinoso, malo o deficiente, sobre el total de viviendas familiares.

(4) IBVU Paro: Porcentaje de la población de 16 años o más en situación de paro, respecto al total de población activa de 16 años o más.

DATOS SOCIODEMOGRÁFICOS. Sección censal: 3907506004 AEV: 3907501

	Sección censal		AEV	
	Valores absolutos	%	Valores absolutos	%
Población (2011)				
Población total	855		4.570	
Población menor de 15 años	85	9,94	485	10,61
Población de 16 a 29 años	85	9,94	s.d.	s.d.
Población de 16 años y más	770	90,06	3.855	84,35
Población de 75 años y más	0	0,00	550	12,04
Población extranjera	135	15,79	840	18,38
Población extranjera menor de 15 años	30	35,29	s.d.	s.d.
Hogares (2011)				
Hogares	400		1.865	
Hogares unipersonales de mayores de 65 años	40	10,00	230	12,33
Hogares con un adulto y uno o más menores	0	0,00	105	5,63
Nivel educativo y situación laboral (2011)				
Población sin estudios	20	2,60	365	9,47
Población activa de 16 años o más	565	66,08	2.275	49,78
Población parada 16 años o más	120	21,24	765	33,63
Población activa de 16 a 29 años	s.d.	s.d.	s.d.	s.d.
Población parada de 16 a 29 años	s.d.	s.d.	s.d.	s.d.
Población ocupada	445	52,05	1.510	33,04
Población ocupada con carácter eventual	15	3,37	30	1,99
Población ocupada no cualificada	35	7,87	155	10,26
Edificación y vivienda (2011)				
Viviendas familiares	475		2.180	
Viviendas principales	400	84,21	1.865	85,55
Viviendas secundarias	0	0,00	s.d.	s.d.
Viviendas vacías	75	15,79	s.d.	s.d.
Viviendas unifamiliares (5)	0	0,00	0	0,00
Viviendas en edificios de vivienda plurifamiliar (6)	475	100,00	2.125	97,48
Viviendas con superficie menor de 30m ²	0	0,00	0	0,00
Viviendas sin cuarto de aseo con inodoro	0	0,00	0	0,00
Viviendas sin baño o ducha	0	0,00	10	0,46
Viviendas en edificios en estado ruinoso, malo o deficiente	85	17,89	465	21,33
Viviendas en edificios anteriores a 1940	115	28,75	s.d.	s.d.
Viviendas en edificios de 4 o más plantas	385	81,05	1.835	84,17
Viv. ppls. en edificios de 4 plantas o más sin ascensor	100	25,00	s.d.	s.d.
Viviendas principales con calefacción individual	300	75,00	s.d.	s.d.
Viviendas principales con calefacción colectiva	s.d.	s.d.	s.d.	s.d.
Viviendas principales sin calefacción	s.d.	s.d.	s.d.	s.d.
Superficie media útil por habitante (m ²)	47,22		34,82	

DATOS SOCIODEMOGRÁFICOS. Sección censal: 3907506006 AEV: 3907501

Población (2011)	Sección censal		AEV	
	Valores absolutos	%	Valores absolutos	%
Población total	1.280		4.570	
Población menor de 15 años	250	19,53	485	10,61
Población de 16 a 29 años	150	11,72	s.d.	s.d.
Población de 16 años y más	1.025	80,08	3.855	84,35
Población de 75 años y más	180	14,06	550	12,04
Población extranjera	350	27,34	840	18,38
Población extranjera menor de 15 años	40	16,00	s.d.	s.d.
Hogares (2011)				
Hogares	515		1.865	
Hogares unipersonales de mayores de 65 años	55	10,68	230	12,33
Hogares con un adulto y uno o más menores	40	7,77	105	5,63
Nivel educativo y situación laboral (2011)				
Población sin estudios	140	13,59	365	9,47
Población activa de 16 años o más	565	44,14	2.275	49,78
Población parada 16 años o más	270	47,79	765	33,63
Población activa de 16 a 29 años	s.d.	s.d.	s.d.	s.d.
Población parada de 16 a 29 años	s.d.	s.d.	s.d.	s.d.
Población ocupada	295	23,05	1.510	33,04
Población ocupada con carácter eventual	0	0,00	30	1,99
Población ocupada no cualificada	40	13,56	155	10,26
Edificación y vivienda (2011)				
Viviendas familiares	515		2.180	
Viviendas principales	515	100,00	1.865	85,55
Viviendas secundarias	0	0,00	s.d.	s.d.
Viviendas vacías	0	0,00	s.d.	s.d.
Viviendas unifamiliares (5)	0	0,00	0	0,00
Viviendas en edificios de vivienda plurifamiliar (6)	515	100,00	2.125	97,48
Viviendas con superficie menor de 30m ²	0	0,00	0	0,00
Viviendas sin cuarto de aseo con inodoro	0	0,00	0	0,00
Viviendas sin baño o ducha	0	0,00	10	0,46
Viviendas en edificios en estado ruinoso, malo o deficiente	125	24,27	465	21,33
Viviendas en edificios anteriores a 1940	s.d.	s.d.	s.d.	s.d.
Viviendas en edificios de 4 o más plantas	500	97,09	1.835	84,17
Viv. ppls. en edificios de 4 plantas o más sin ascensor	305	59,22	s.d.	s.d.
Viviendas principales con calefacción individual	225	43,69	s.d.	s.d.
Viviendas principales con calefacción colectiva	s.d.	s.d.	s.d.	s.d.
Viviendas principales sin calefacción	s.d.	s.d.	s.d.	s.d.
Superficie media útil por habitante (m ²)	26,15		34,82	

DATOS SOCIODEMOGRÁFICOS. Sección censal: 3907506007 AEV: 3907501

	Sección censal		AEV	
	Valores absolutos	%	Valores absolutos	%
Población (2011)				
Población total	1.040		4.570	
Población menor de 15 años	150	14,42	485	10,61
Población de 16 a 29 años	155	14,90	s.d.	s.d.
Población de 16 años y más	890	85,58	3.855	84,35
Población de 75 años y más	170	16,35	550	12,04
Población extranjera	90	8,65	840	18,38
Población extranjera menor de 15 años	s.d.	s.d.	s.d.	s.d.
Hogares (2011)				
Hogares	395		1.865	
Hogares unipersonales de mayores de 65 años	85	21,52	230	12,33
Hogares con un adulto y uno o más menores	15	3,80	105	5,63
Nivel educativo y situación laboral (2011)				
Población sin estudios	70	7,87	365	9,47
Población activa de 16 años o más	480	46,15	2.275	49,78
Población parada 16 años o más	85	17,71	765	33,63
Población activa de 16 a 29 años	s.d.	s.d.	s.d.	s.d.
Población parada de 16 a 29 años	s.d.	s.d.	s.d.	s.d.
Población ocupada	395	37,98	1.510	33,04
Población ocupada con carácter eventual	0	0,00	30	1,99
Población ocupada no cualificada	35	8,86	155	10,26
Edificación y vivienda (2011)				
Viviendas familiares	450		2.180	
Viviendas principales	395	87,78	1.865	85,55
Viviendas secundarias	45	10,00	s.d.	s.d.
Viviendas vacías	15	3,33	s.d.	s.d.
Viviendas unifamiliares (5)	0	0,00	0	0,00
Viviendas en edificios de vivienda plurifamiliar (6)	435	96,67	2.125	97,48
Viviendas con superficie menor de 30m ²	0	0,00	0	0,00
Viviendas sin cuarto de aseo con inodoro	0	0,00	0	0,00
Viviendas sin baño o ducha	0	0,00	10	0,46
Viviendas en edificios en estado ruinoso, malo o deficiente	15	3,33	465	21,33
Viviendas en edificios anteriores a 1940	s.d.	s.d.	s.d.	s.d.
Viviendas en edificios de 4 o más plantas	395	87,78	1.835	84,17
Viv. pples. en edificios de 4 plantas o más sin ascensor	s.d.	s.d.	s.d.	s.d.
Viviendas principales con calefacción individual	195	49,37	s.d.	s.d.
Viviendas principales con calefacción colectiva	s.d.	s.d.	s.d.	s.d.
Viviendas principales sin calefacción	s.d.	s.d.	s.d.	s.d.
Superficie media útil por habitante (m ²)	28,13		34,82	

DATOS SOCIODEMOGRÁFICOS. Sección censal: 3907506008 AEV: 3907501

Población (2011)	Sección censal		AEV	
	Valores absolutos	%	Valores absolutos	%
Población total	705		4.570	
Población menor de 15 años	0	0,00	485	10,61
Población de 16 a 29 años	s.d.	s.d.	s.d.	s.d.
Población de 16 años y más	530	75,18	3.855	84,35
Población de 75 años y más	60	8,51	550	12,04
Población extranjera	180	25,53	840	18,38
Población extranjera menor de 15 años	s.d.	s.d.	s.d.	s.d.
Hogares (2011)				
Hogares	270		1.865	
Hogares unipersonales de mayores de 65 años	15	5,56	230	12,33
Hogares con un adulto y uno o más menores	0	0,00	105	5,63
Nivel educativo y situación laboral (2011)				
Población sin estudios	25	4,67	365	9,47
Población activa de 16 años o más	340	48,23	2.275	49,78
Población parada 16 años o más	155	45,59	765	33,63
Población activa de 16 a 29 años	s.d.	s.d.	s.d.	s.d.
Población parada de 16 a 29 años	s.d.	s.d.	s.d.	s.d.
Población ocupada	185	26,24	1.510	33,04
Población ocupada con carácter eventual	0	0,00	30	1,99
Población ocupada no cualificada	35	18,92	155	10,26
Edificación y vivienda (2011)				
Viviendas familiares	355		2.180	
Viviendas principales	270	76,06	1.865	85,55
Viviendas secundarias	s.d.	s.d.	s.d.	s.d.
Viviendas vacías	s.d.	s.d.	s.d.	s.d.
Viviendas unifamiliares (5)	0	0,00	0	0,00
Viviendas en edificios de vivienda plurifamiliar (6)	315	88,73	2.125	97,48
Viviendas con superficie menor de 30m ²	0	0,00	0	0,00
Viviendas sin cuarto de aseo con inodoro	0	0,00	0	0,00
Viviendas sin baño o ducha	0	0,00	10	0,46
Viviendas en edificios en estado ruinoso, malo o deficiente	100	28,17	465	21,33
Viviendas en edificios anteriores a 1940	s.d.	s.d.	s.d.	s.d.
Viviendas en edificios de 4 o más plantas	270	76,06	1.835	84,17
Viv. ppls. en edificios de 4 plantas o más sin ascensor	s.d.	s.d.	s.d.	s.d.
Viviendas principales con calefacción individual	s.d.	s.d.	s.d.	s.d.
Viviendas principales con calefacción colectiva	s.d.	s.d.	s.d.	s.d.
Viviendas principales sin calefacción	s.d.	s.d.	s.d.	s.d.
Superficie media útil por habitante (m ²)	40,28		34,82	

DATOS SOCIODEMOGRÁFICOS. Sección censal: 3907506012 AEV: 3907501

	Sección censal		AEV	
	Valores absolutos	%	Valores absolutos	%
Población (2011)				
Población total	690		4.570	
Población menor de 15 años	0	0,00	485	10,61
Población de 16 a 29 años	120	17,39	s.d.	s.d.
Población de 16 años y más	640	92,75	3.855	84,35
Población de 75 años y más	140	20,29	550	12,04
Población extranjera	85	12,32	840	18,38
Población extranjera menor de 15 años	s.d.	s.d.	s.d.	s.d.
Hogares (2011)				
Hogares	285		1.865	
Hogares unipersonales de mayores de 65 años	35	12,28	230	12,33
Hogares con un adulto y uno o más menores	50	17,54	105	5,63
Nivel educativo y situación laboral (2011)				
Población sin estudios	110	17,05	365	9,47
Población activa de 16 años o más	325	47,10	2.275	49,78
Población parada 16 años o más	135	41,54	765	33,63
Población activa de 16 a 29 años	110	91,67	s.d.	s.d.
Población parada de 16 a 29 años	s.d.	s.d.	s.d.	s.d.
Población ocupada	190	27,54	1.510	33,04
Población ocupada con carácter eventual	15	7,89	30	1,99
Población ocupada no cualificada	10	5,26	155	10,26
Edificación y vivienda (2011)				
Viviendas familiares	385		2.180	
Viviendas principales	285	74,03	1.865	85,55
Viviendas secundarias	s.d.	s.d.	s.d.	s.d.
Viviendas vacías	s.d.	s.d.	s.d.	s.d.
Viviendas unifamiliares (5)	0	0,00	0	0,00
Viviendas en edificios de vivienda plurifamiliar (6)	385	100,00	2.125	97,48
Viviendas con superficie menor de 30m ²	0	0,00	0	0,00
Viviendas sin cuarto de aseo con inodoro	0	0,00	0	0,00
Viviendas sin baño o ducha	10	3,51	10	0,46
Viviendas en edificios en estado ruinoso, malo o deficiente	140	36,36	465	21,33
Viviendas en edificios anteriores a 1940	120	42,11	s.d.	s.d.
Viviendas en edificios de 4 o más plantas	285	74,03	1.835	84,17
Viv. ppls. en edificios de 4 plantas o más sin ascensor	150	52,63	s.d.	s.d.
Viviendas principales con calefacción individual	s.d.	s.d.	s.d.	s.d.
Viviendas principales con calefacción colectiva	s.d.	s.d.	s.d.	s.d.
Viviendas principales sin calefacción	s.d.	s.d.	s.d.	s.d.
Superficie media útil por habitante (m ²)	39,06		34,82	

INDICADORES DE VULNERABILIDAD AEV: 3907501

	AEV	Municipio	Comunidad Autónoma	España
Vulnerabilidad sociodemográfica				
% de población de 75 años y más años	12,04	11,33	10,21	8,71
% de hogares unipersonales de mayores de 65 años	12,33	12,77	9,77	9,45
% de hogares con un adulto y uno o más menores	5,63	5,23	4,94	4,83
% de población extranjera (7)	18,38	8,49	6,35	11,26
% de población extranjera menor de 15 años (8)	s.d.	10,04	10,04	12,30
Vulnerabilidad socioeconómica				
% de población en paro (IBVU)	33,63	26,24	26,11	29,64
% de población juvenil en paro (9)	s.d.	42,66	42,69	44,81
% de ocupados eventuales	1,99	0,42	17,43	19,35
% de ocupados no cualificados	10,26	9,87	9,42	11,03
% de población sin estudios (IBVU)	9,47	5,10	6,18	10,92
Vulnerabilidad residencial				
% de viviendas con una superficie menor de 30 m ²	0,00	0,30	0,19	0,28
Superficie media útil por habitante (m ²)	34,82	44,11	64,55	51,82
% de viviendas sin cuarto de aseo con inodoro	0,00	0,55	0,40	0,41
% de viviendas sin baño o ducha	0,46	0,54	0,40	0,37
% de viviendas en estado ruinoso, malo o deficiente (IBVU)	21,33	7,85	5,32	6,99
% de viviendas en edificios anteriores a 1940	s.d.	11,27	20,74	13,20
% de viv. ppales. en edificios de 4 o más plantas sin ascensor	s.d.	26,80	30,22	25,50
% de viviendas principales sin calefacción	s.d.	31,92	23,49	43,14

Definiciones y Síntesis Metodológica

ESTE CATÁLOGO REFERIDO A 2011 SÓLO IDENTIFICA ÁREAS ESTADÍSTICAS VULNERABLES (AEV), NO BARRIOS VULNERABLES

ÁREA ESTADÍSTICA VULNERABLE (AEV):

Agrupación de secciones censales colindantes y de cierta homogeneidad urbanística, de entre 3.500 y 15.000 habitantes en las que, al menos, uno de los tres Indicadores Básicos de Vulnerabilidad Urbana (IBVU Estudios, IBVU Vivienda o IBVU Paro) del conjunto supera el valor establecido como referencia de vulnerabilidad.

- IBVU Estudios: Porcentaje de población analfabeta y sin estudios de 16 años o más, sobre el total de población de 16 años o más. Valor de referencia de vulnerabilidad (2011): 16,38%.

- IBVU Vivienda: Porcentaje de viviendas familiares (principales, secundarias, vacías) en edificios en estado en estado ruinoso, malo o deficiente, sobre el total de viviendas familiares (principales, secundarias, vacías). Valor de referencia de vulnerabilidad (2011): 17,50 %.

- IBVU Paro: Porcentaje de la población de 16 años o más en situación de paro, respecto al total de población activa de 16 años o más. Valor de referencia de vulnerabilidad (2011): 42,33 %.

Las Áreas Estadísticas Vulnerables (AEV) son el resultado de un análisis detallado de los tres Indicadores Básicos de Vulnerabilidad Urbana (IBVU) sobre las secciones censales, realizado en gabinete, teniendo en cuenta el soporte urbano real, y por tanto definiendo continuidades, delimitando barreras y realizando, dentro de lo que permite la fotografía aérea, un primer análisis de la homogeneidad morfológica de los espacios.

BARRIO VULNERABLE (BV) (Sólo 2001):

Se entiende por Barrio Vulnerable (BV) un conjunto urbano de cierta homogeneidad y continuidad urbanística, delimitado partiendo siempre de un Área Estadística Vulnerable (AEV), pero perfilando esta delimitación estadística en base a los 3 IBVU mencionados desde el punto de vista urbanístico, buscando por tanto una mayor correspondencia con los tejidos morfológicos de las ciudades. La delimitación de Barrios Vulnerables se realizó sólo en el Catálogo de 2001, partiendo de las Áreas Estadísticas Vulnerables previamente identificadas en 2001, perfilando su delimitación con trabajo de campo y la información aportada por los técnicos municipales contactados en cada Ayuntamiento, quedando definida la delimitación de cada BV en función de estos datos. El Catálogo de 2001 incluía, para cada uno de estos BV una "Descripción Urbanística", que trataba de reflejar su realidad actual tanto urbana como social.

El presente Catálogo de 2011 sólo contempla la delimitación de AEV de 2011, sin que se haya realizado la delimitación de BV ni las correspondientes fichas de "Descripción Urbanística" de 2011. No obstante, y para comparar la evolución de los BV identificados en 2001, en la ficha de cada AEV de 2011 se recoge la delimitación de BV de 2001, si hubiera coincidencia aproximada.

SÍNTESIS METODOLÓGICA (2011):

El cuerpo de estudio del Catálogo de Barrios Vulnerables de 2011 sigue el criterio establecido en los Catálogos anteriores: centrándose en los municipios mayores de 50.000 habitantes y capitales de provincia. De este modo, el ámbito de análisis del Catálogo de 2011 cuenta con un total de 147 ciudades, 8 más que en el Catálogo de 2001 y 30 más que en el Catálogo de 1991.

Los trabajos del Catálogo de 2011, siguen la misma metodología que los de 1991, 2001, y 2006, con la única particularidad de que sólo identifican las Áreas Estadísticas Vulnerables, sin realizar el análisis urbanístico detallado que permitía identificar a partir de ellas los Barrios Vulnerables.

Para su desarrollo se ha partido del análisis de la evolución de los Barrios Vulnerables identificados en 2001, viendo primero si seguían o no siendo vulnerables en el año 2011. Posteriormente, se han identificado las nuevas Áreas Estadísticas Vulnerables no coincidentes con Barrios Vulnerables identificados en el Catálogo de 2001, incluyendo también las ciudades que no contaban con Barrios Vulnerables en 2001.

Una vez identificadas las secciones censales que, en cada una de las fechas de estudio, superan los umbrales de referencia (para uno o varios de los 3 Indicadores Básicos de Vulnerabilidad Urbana IBVU), se procede a agrupar estas secciones en Áreas Estadísticas Vulnerables (AEV).

La metodología detallada completa puede consultarse en:

http://www.fomento.gob.es/MFOM.BarriosVulnerables/static/adjunto/Sintesis_metodologica_general_catalogo_bbv.pdf

NOTAS:

- (5) Viviendas Unifamiliares: Número de viviendas en edificios con uso predominantemente residencial que sólo tienen una vivienda.
- (6) Viviendas en edificios de Vivienda Plurifamiliar: Número de viviendas en edificios con uso predominantemente residencial que tienen más un inmueble. (El Censo de 2011 define Inmueble como: Unidad operativa usada en el cuaderno de recorrido del agente censal, que corresponde, según su uso, a una vivienda o un local. Cada inmueble se corresponde con una combinación diferente de los valores de planta y puerta).
- (7) Porcentaje de Población Extranjera: Porcentaje de personas de nacionalidad extranjera, respecto al total de población. (%)
- (8) Porcentaje de Población Extranjera menor de 15 años: Porcentaje de menores de 15 años de edad con nacionalidad extranjera, respecto al total de población menor de 15 años. (%)
- (9) Porcentaje de Población juvenil en paro: Porcentaje de la población de 16 a 29 años en situación de paro respecto al total de población activa de 16 a 29 años. (%)