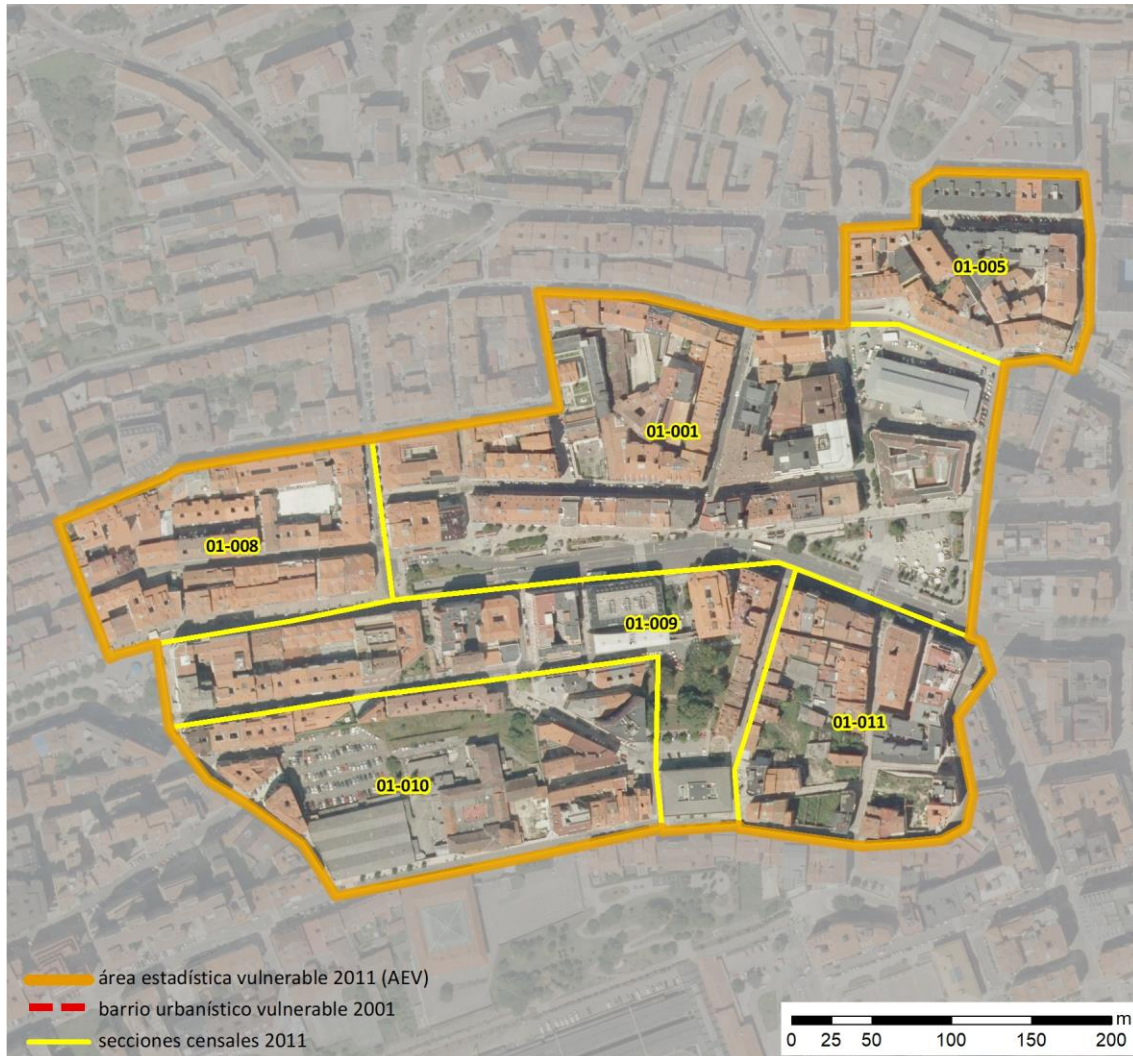


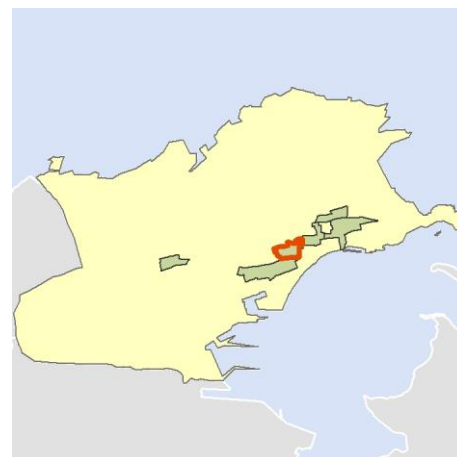
Ficha AEV (Área Estadística Vulnerable): 3907502



Localización en detalle del AEV

Datos básicos

Población del AEV	5.880
Viviendas	3.235
Densidad población (pob/Km ²)	34.868,62
Densidad vivienda (Viv/Ha)	191,84
Superficie (Ha)	16,86
Nº de secciones censales del AEV	6



Localización del AEV dentro del término municipal

Indicadores básicos de vulnerabilidad (IBVU)

	Valor del AEV	Valor de referencia de vulnerabilidad ⁽¹⁾
IBVU Estudios ⁽²⁾	6,19 %	16,38 %
IBVU Viviendas ⁽³⁾	14,68 %	17,50 %
IBVU Paro ⁽⁴⁾	43,63 %	42,33 %

(1) Valor que se ha tomado como referencia de vulnerabilidad para cada IBVU.

(2) IBVU Estudios: Porcentaje de población analfabeta y sin estudios de 16 años o más, sobre el total de población de 16 años o más.

(3) IBVU Vivienda: Porcentaje de viviendas familiares en edificios en estado ruinoso, malo o deficiente, sobre el total de viviendas familiares.

(4) IBVU Paro: Porcentaje de la población de 16 años o más en situación de paro, respecto al total de población activa de 16 años o más.

DATOS SOCIODEMOGRÁFICOS. Sección censal: 3907501001 AEV: 3907502

	Sección censal		AEV	
	Valores absolutos	%	Valores absolutos	%
Población (2011)				
Población total	1.170		5.880	
Población menor de 15 años	110	9,40	425	7,23
Población de 16 a 29 años	165	14,10	s.d.	s.d.
Población de 16 años y más	1.060	90,60	4.925	83,76
Población de 75 años y más	100	8,55	750	12,76
Población extranjera	360	30,77	1.715	29,17
Población extranjera menor de 15 años	s.d.	s.d.	s.d.	s.d.
Hogares (2011)				
Hogares	445		2.410	
Hogares unipersonales de mayores de 65 años	55	12,36	455	18,88
Hogares con un adulto y uno o más menores	10	2,25	100	4,15
Nivel educativo y situación laboral (2011)				
Población sin estudios	55	5,19	305	6,19
Población activa de 16 años o más	565	48,29	2.785	47,36
Población parada 16 años o más	255	45,13	1.215	43,63
Población activa de 16 a 29 años	s.d.	s.d.	s.d.	s.d.
Población parada de 16 a 29 años	s.d.	s.d.	s.d.	s.d.
Población ocupada	310	26,50	1.570	26,70
Población ocupada con carácter eventual	0	0,00	5	0,32
Población ocupada no cualificada	0	0,00	180	11,46
Edificación y vivienda (2011)				
Viviendas familiares	495		3.235	
Viviendas principales	445	89,90	2.410	74,50
Viviendas secundarias	s.d.	s.d.	s.d.	s.d.
Viviendas vacías	s.d.	s.d.	s.d.	s.d.
Viviendas unifamiliares (5)	0	0,00	0	0,00
Viviendas en edificios de vivienda plurifamiliar (6)	385	77,78	3.110	96,14
Viviendas con superficie menor de 30m ²	0	0,00	15	0,46
Viviendas sin cuarto de aseo con inodoro	0	0,00	15	0,46
Viviendas sin baño o ducha	10	2,25	35	1,08
Viviendas en edificios en estado ruinoso, malo o deficiente	15	3,03	475	14,68
Viviendas en edificios anteriores a 1940	175	39,33	910	37,76
Viviendas en edificios de 4 o más plantas	340	68,69	2.405	74,34
Viv. ppls. en edificios de 4 plantas o más sin ascensor	170	38,20	s.d.	s.d.
Viviendas principales con calefacción individual	280	62,92	s.d.	s.d.
Viviendas principales con calefacción colectiva	s.d.	s.d.	s.d.	s.d.
Viviendas principales sin calefacción	s.d.	s.d.	s.d.	s.d.
Superficie media útil por habitante (m ²)	38,08		46,76	

DATOS SOCIODEMOGRÁFICOS. Sección censal: 3907501005 AEV: 3907502

	Sección censal		AEV	
	Valores absolutos	%	Valores absolutos	%
Población (2011)				
Población total	1.085		5.880	
Población menor de 15 años	180	16,59	425	7,23
Población de 16 a 29 años	s.d.	s.d.	s.d.	s.d.
Población de 16 años y más	905	83,41	4.925	83,76
Población de 75 años y más	120	11,06	750	12,76
Población extranjera	425	39,17	1.715	29,17
Población extranjera menor de 15 años	110	61,11	s.d.	s.d.
Hogares (2011)				
Hogares	435		2.410	
Hogares unipersonales de mayores de 65 años	115	26,44	455	18,88
Hogares con un adulto y uno o más menores	25	5,75	100	4,15
Nivel educativo y situación laboral (2011)				
Población sin estudios	95	10,50	305	6,19
Población activa de 16 años o más	400	36,87	2.785	47,36
Población parada 16 años o más	215	53,75	1.215	43,63
Población activa de 16 a 29 años	s.d.	s.d.	s.d.	s.d.
Población parada de 16 a 29 años	s.d.	s.d.	s.d.	s.d.
Población ocupada	185	17,05	1.570	26,70
Población ocupada con carácter eventual	0	0,00	5	0,32
Población ocupada no cualificada	30	16,22	180	11,46
Edificación y vivienda (2011)				
Viviendas familiares	625		3.235	
Viviendas principales	435	69,60	2.410	74,50
Viviendas secundarias	110	17,60	s.d.	s.d.
Viviendas vacías	80	12,80	s.d.	s.d.
Viviendas unifamiliares (5)	0	0,00	0	0,00
Viviendas en edificios de vivienda plurifamiliar (6)	625	100,00	3.110	96,14
Viviendas con superficie menor de 30m ²	0	0,00	15	0,46
Viviendas sin cuarto de aseo con inodoro	0	0,00	15	0,46
Viviendas sin baño o ducha	10	2,30	35	1,08
Viviendas en edificios en estado ruinoso, malo o deficiente	0	0,00	475	14,68
Viviendas en edificios anteriores a 1940	65	14,94	910	37,76
Viviendas en edificios de 4 o más plantas	435	69,60	2.405	74,34
Viv. ppls. en edificios de 4 plantas o más sin ascensor	70	16,09	s.d.	s.d.
Viviendas principales con calefacción individual	200	45,98	s.d.	s.d.
Viviendas principales con calefacción colectiva	s.d.	s.d.	s.d.	s.d.
Viviendas principales sin calefacción	s.d.	s.d.	s.d.	s.d.
Superficie media útil por habitante (m ²)	43,20		46,76	

DATOS SOCIODEMOGRÁFICOS. Sección censal: 3907501008 AEV: 3907502

	Sección censal		AEV	
	Valores absolutos	%	Valores absolutos	%
Población (2011)				
Población total	1.160		5.880	
Población menor de 15 años	135	11,64	425	7,23
Población de 16 a 29 años	155	13,36	s.d.	s.d.
Población de 16 años y más	1.025	88,36	4.925	83,76
Población de 75 años y más	165	14,22	750	12,76
Población extranjera	535	46,12	1.715	29,17
Población extranjera menor de 15 años	40	29,63	s.d.	s.d.
Hogares (2011)				
Hogares	455		2.410	
Hogares unipersonales de mayores de 65 años	60	13,19	455	18,88
Hogares con un adulto y uno o más menores	15	3,30	100	4,15
Nivel educativo y situación laboral (2011)				
Población sin estudios	80	7,80	305	6,19
Población activa de 16 años o más	665	57,33	2.785	47,36
Población parada 16 años o más	335	50,38	1.215	43,63
Población activa de 16 a 29 años	110	70,97	s.d.	s.d.
Población parada de 16 a 29 años	s.d.	s.d.	s.d.	s.d.
Población ocupada	330	28,45	1.570	26,70
Población ocupada con carácter eventual	0	0,00	5	0,32
Población ocupada no cualificada	70	21,21	180	11,46
Edificación y vivienda (2011)				
Viviendas familiares	645		3.235	
Viviendas principales	455	70,54	2.410	74,50
Viviendas secundarias	55	8,53	s.d.	s.d.
Viviendas vacías	140	21,71	s.d.	s.d.
Viviendas unifamiliares (5)	0	0,00	0	0,00
Viviendas en edificios de vivienda plurifamiliar (6)	645	100,00	3.110	96,14
Viviendas con superficie menor de 30m ²	15	3,30	15	0,46
Viviendas sin cuarto de aseo con inodoro	0	0,00	15	0,46
Viviendas sin baño o ducha	0	0,00	35	1,08
Viviendas en edificios en estado ruinoso, malo o deficiente	0	0,00	475	14,68
Viviendas en edificios anteriores a 1940	280	61,54	910	37,76
Viviendas en edificios de 4 o más plantas	440	68,22	2.405	74,34
Viv. ppls. en edificios de 4 plantas o más sin ascensor	s.d.	s.d.	s.d.	s.d.
Viviendas principales con calefacción individual	190	41,76	s.d.	s.d.
Viviendas principales con calefacción colectiva	s.d.	s.d.	s.d.	s.d.
Viviendas principales sin calefacción	s.d.	s.d.	s.d.	s.d.
Superficie media útil por habitante (m ²)	44,48		46,76	

DATOS SOCIODEMOGRÁFICOS. Sección censal: 3907501009 AEV: 3907502

Población (2011)	Sección censal		AEV	
	Valores absolutos	%	Valores absolutos	%
Población total	750		5.880	
Población menor de 15 años	0	0,00	425	7,23
Población de 16 a 29 años	s.d.	s.d.	s.d.	s.d.
Población de 16 años y más	570	76,00	4.925	83,76
Población de 75 años y más	115	15,33	750	12,76
Población extranjera	95	12,67	1.715	29,17
Población extranjera menor de 15 años	s.d.	s.d.	s.d.	s.d.
Hogares (2011)				
Hogares	355		2.410	
Hogares unipersonales de mayores de 65 años	80	22,54	455	18,88
Hogares con un adulto y uno o más menores	15	4,23	100	4,15
Nivel educativo y situación laboral (2011)				
Población sin estudios	25	4,39	305	6,19
Población activa de 16 años o más	370	49,33	2.785	47,36
Población parada 16 años o más	110	29,73	1.215	43,63
Población activa de 16 a 29 años	0	0,00	s.d.	s.d.
Población parada de 16 a 29 años	0	0,00	s.d.	s.d.
Población ocupada	260	34,67	1.570	26,70
Población ocupada con carácter eventual	0	0,00	5	0,32
Población ocupada no cualificada	0	0,00	180	11,46
Edificación y vivienda (2011)				
Viviendas familiares	430		3.235	
Viviendas principales	355	82,56	2.410	74,50
Viviendas secundarias	s.d.	s.d.	s.d.	s.d.
Viviendas vacías	s.d.	s.d.	s.d.	s.d.
Viviendas unifamiliares (5)	0	0,00	0	0,00
Viviendas en edificios de vivienda plurifamiliar (6)	415	96,51	3.110	96,14
Viviendas con superficie menor de 30m ²	0	0,00	15	0,46
Viviendas sin cuarto de aseo con inodoro	0	0,00	15	0,46
Viviendas sin baño o ducha	0	0,00	35	1,08
Viviendas en edificios en estado ruinoso, malo o deficiente	160	37,21	475	14,68
Viviendas en edificios anteriores a 1940	115	32,39	910	37,76
Viviendas en edificios de 4 o más plantas	355	82,56	2.405	74,34
Viv. pples. en edificios de 4 plantas o más sin ascensor	185	52,11	s.d.	s.d.
Viviendas principales con calefacción individual	200	56,34	s.d.	s.d.
Viviendas principales con calefacción colectiva	s.d.	s.d.	s.d.	s.d.
Viviendas principales sin calefacción	s.d.	s.d.	s.d.	s.d.
Superficie media útil por habitante (m ²)	57,33		46,76	

DATOS SOCIODEMOGRÁFICOS. Sección censal: 3907501010 AEV: 3907502

	Sección censal		AEV	
	Valores absolutos	%	Valores absolutos	%
Población (2011)				
Población total	995		5.880	
Población menor de 15 años	0	0,00	425	7,23
Población de 16 a 29 años	125	12,56	s.d.	s.d.
Población de 16 años y más	745	74,87	4.925	83,76
Población de 75 años y más	145	14,57	750	12,76
Población extranjera	285	28,64	1.715	29,17
Población extranjera menor de 15 años	s.d.	s.d.	s.d.	s.d.
Hogares (2011)				
Hogares	380		2.410	
Hogares unipersonales de mayores de 65 años	65	17,11	455	18,88
Hogares con un adulto y uno o más menores	20	5,26	100	4,15
Nivel educativo y situación laboral (2011)				
Población sin estudios	40	5,37	305	6,19
Población activa de 16 años o más	430	43,22	2.785	47,36
Población parada 16 años o más	175	40,70	1.215	43,63
Población activa de 16 a 29 años	s.d.	s.d.	s.d.	s.d.
Población parada de 16 a 29 años	s.d.	s.d.	s.d.	s.d.
Población ocupada	255	25,63	1.570	26,70
Población ocupada con carácter eventual	0	0,00	5	0,32
Población ocupada no cualificada	75	29,41	180	11,46
Edificación y vivienda (2011)				
Viviendas familiares	500		3.235	
Viviendas principales	380	76,00	2.410	74,50
Viviendas secundarias	s.d.	s.d.	s.d.	s.d.
Viviendas vacías	s.d.	s.d.	s.d.	s.d.
Viviendas unifamiliares (5)	0	0,00	0	0,00
Viviendas en edificios de vivienda plurifamiliar (6)	500	100,00	3.110	96,14
Viviendas con superficie menor de 30m ²	0	0,00	15	0,46
Viviendas sin cuarto de aseo con inodoro	0	0,00	15	0,46
Viviendas sin baño o ducha	0	0,00	35	1,08
Viviendas en edificios en estado ruinoso, malo o deficiente	135	27,00	475	14,68
Viviendas en edificios anteriores a 1940	180	47,37	910	37,76
Viviendas en edificios de 4 o más plantas	495	99,00	2.405	74,34
Viv. pples. en edificios de 4 plantas o más sin ascensor	s.d.	s.d.	s.d.	s.d.
Viviendas principales con calefacción individual	305	80,26	s.d.	s.d.
Viviendas principales con calefacción colectiva	s.d.	s.d.	s.d.	s.d.
Viviendas principales sin calefacción	s.d.	s.d.	s.d.	s.d.
Superficie media útil por habitante (m ²)	42,71		46,76	

DATOS SOCIODEMOGRÁFICOS. Sección censal: 3907501011 AEV: 3907502

Población (2011)	Sección censal		AEV	
	Valores absolutos	%	Valores absolutos	%
Población total	720		5.880	
Población menor de 15 años	0	0,00	425	7,23
Población de 16 a 29 años	0	0,00	s.d.	s.d.
Población de 16 años y más	620	86,11	4.925	83,76
Población de 75 años y más	105	14,58	750	12,76
Población extranjera	15	2,08	1.715	29,17
Población extranjera menor de 15 años	s.d.	s.d.	s.d.	s.d.
Hogares (2011)				
Hogares	340		2.410	
Hogares unipersonales de mayores de 65 años	80	23,53	455	18,88
Hogares con un adulto y uno o más menores	15	4,41	100	4,15
Nivel educativo y situación laboral (2011)				
Población sin estudios	10	1,61	305	6,19
Población activa de 16 años o más	355	49,31	2.785	47,36
Población parada 16 años o más	125	35,21	1.215	43,63
Población activa de 16 a 29 años	0	0,00	s.d.	s.d.
Población parada de 16 a 29 años	0	0,00	s.d.	s.d.
Población ocupada	230	31,94	1.570	26,70
Población ocupada con carácter eventual	5	2,17	5	0,32
Población ocupada no cualificada	5	2,17	180	11,46
Edificación y vivienda (2011)				
Viviendas familiares	540		3.235	
Viviendas principales	340	62,96	2.410	74,50
Viviendas secundarias	s.d.	s.d.	s.d.	s.d.
Viviendas vacías	s.d.	s.d.	s.d.	s.d.
Viviendas unifamiliares (5)	0	0,00	0	0,00
Viviendas en edificios de vivienda plurifamiliar (6)	540	100,00	3.110	96,14
Viviendas con superficie menor de 30m ²	0	0,00	15	0,46
Viviendas sin cuarto de aseo con inodoro	15	4,41	15	0,46
Viviendas sin baño o ducha	15	4,41	35	1,08
Viviendas en edificios en estado ruinoso, malo o deficiente	165	30,56	475	14,68
Viviendas en edificios anteriores a 1940	95	27,94	910	37,76
Viviendas en edificios de 4 o más plantas	340	62,96	2.405	74,34
Viv. ppls. en edificios de 4 plantas o más sin ascensor	165	48,53	s.d.	s.d.
Viviendas principales con calefacción individual	s.d.	s.d.	s.d.	s.d.
Viviendas principales con calefacción colectiva	s.d.	s.d.	s.d.	s.d.
Viviendas principales sin calefacción	s.d.	s.d.	s.d.	s.d.
Superficie media útil por habitante (m ²)	60,00		46,76	

INDICADORES DE VULNERABILIDAD AEV: 3907502

	AEV	Municipio	Comunidad Autónoma	España
Vulnerabilidad sociodemográfica				
% de población de 75 años y más años	12,76	11,33	10,21	8,71
% de hogares unipersonales de mayores de 65 años	18,88	12,77	9,77	9,45
% de hogares con un adulto y uno o más menores	4,15	5,23	4,94	4,83
% de población extranjera (7)	29,17	8,49	6,35	11,26
% de población extranjera menor de 15 años (8)	s.d.	10,04	10,04	12,30
Vulnerabilidad socioeconómica				
% de población en paro (IBVU)	43,63	26,24	26,11	29,64
% de población juvenil en paro (9)	s.d.	42,66	42,69	44,81
% de ocupados eventuales	0,32	0,42	17,43	19,35
% de ocupados no cualificados	11,46	9,87	9,42	11,03
% de población sin estudios (IBVU)	6,19	5,10	6,18	10,92
Vulnerabilidad residencial				
% de viviendas con una superficie menor de 30 m ²	0,46	0,30	0,19	0,28
Superficie media útil por habitante (m ²)	46,76	44,11	64,55	51,82
% de viviendas sin cuarto de aseo con inodoro	0,46	0,55	0,40	0,41
% de viviendas sin baño o ducha	1,08	0,54	0,40	0,37
% de viviendas en estado ruinoso, malo o deficiente (IBVU)	14,68	7,85	5,32	6,99
% de viviendas en edificios anteriores a 1940	37,76	11,27	20,74	13,20
% de viv. ppales. en edificios de 4 o más plantas sin ascensor	s.d.	26,80	30,22	25,50
% de viviendas principales sin calefacción	s.d.	31,92	23,49	43,14

Definiciones y Síntesis Metodológica

ESTE CATÁLOGO REFERIDO A 2011 SÓLO IDENTIFICA ÁREAS ESTADÍSTICAS VULNERABLES (AEV), NO BARRIOS VULNERABLES

ÁREA ESTADÍSTICA VULNERABLE (AEV):

Agrupación de secciones censales colindantes y de cierta homogeneidad urbanística, de entre 3.500 y 15.000 habitantes en las que, al menos, uno de los tres Indicadores Básicos de Vulnerabilidad Urbana (IBVU Estudios, IBVU Vivienda o IBVU Paro) del conjunto supera el valor establecido como referencia de vulnerabilidad.

- IBVU Estudios: Porcentaje de población analfabeta y sin estudios de 16 años o más, sobre el total de población de 16 años o más. Valor de referencia de vulnerabilidad (2011): 16,38%.

- IBVU Vivienda: Porcentaje de viviendas familiares (principales, secundarias, vacías) en edificios en estado ruinoso, malo o deficiente, sobre el total de viviendas familiares (principales, secundarias, vacías). Valor de referencia de vulnerabilidad (2011): 17,50 %.

- IBVU Paro: Porcentaje de la población de 16 años o más en situación de paro, respecto al total de población activa de 16 años o más. Valor de referencia de vulnerabilidad (2011): 42,33 %.

Las Áreas Estadísticas Vulnerables (AEV) son el resultado de un análisis detallado de los tres Indicadores Básicos de Vulnerabilidad Urbana (IBVU) sobre las secciones censales, realizado en gabinete, teniendo en cuenta el soporte urbano real, y por tanto definiendo continuidades, delimitando barreras y realizando, dentro de lo que permite la fotografía aérea, un primer análisis de la homogeneidad morfológica de los espacios.

BARRIO VULNERABLE (BV) (Sólo 2001):

Se entiende por Barrio Vulnerable (BV) un conjunto urbano de cierta homogeneidad y continuidad urbanística, delimitado partiendo siempre de un Área Estadística Vulnerable (AEV), pero perfilando esta delimitación estadística en base a los 3 IBVU mencionados desde el punto de vista urbanístico, buscando por tanto una mayor correspondencia con los tejidos morfológicos de las ciudades. La delimitación de Barrios Vulnerables se realizó sólo en el Catálogo de 2001, partiendo de las Áreas Estadísticas Vulnerables previamente identificadas en 2001, perfilando su delimitación con trabajo de campo y la información aportada por los técnicos municipales contactados en cada Ayuntamiento, quedando definida la delimitación de cada BV en función de estos datos. El Catálogo de 2001 incluía, para cada uno de estos BV una "Descripción Urbanística", que trataba de reflejar su realidad actual tanto urbana como social.

El presente Catálogo de 2011 sólo contempla la delimitación de AEV de 2011, sin que se haya realizado la delimitación de BV ni las correspondientes fichas de "Descripción Urbanística" de 2011. No obstante, y para comparar la evolución de los BV identificados en 2001, en la ficha de cada AEV de 2011 se recoge la delimitación de BV de 2001, si hubiera coincidencia aproximada.

SÍNTESIS METODOLÓGICA (2011):

El cuerpo de estudio del Catálogo de Barrios Vulnerables de 2011 sigue el criterio establecido en los Catálogos anteriores: centrándose en los municipios mayores de 50.000 habitantes y capitales de provincia. De este modo, el ámbito de análisis del Catálogo de 2011 cuenta con un total de 147 ciudades, 8 más que en el Catálogo de 2001 y 30 más que en el Catálogo de 1991.

Los trabajos del Catálogo de 2011, siguen la misma metodología que los de 1991, 2001, y 2006, con la única particularidad de que sólo identifican las Áreas Estadísticas Vulnerables, sin realizar el análisis urbanístico detallado que permitía identificar a partir de ellas los Barrios Vulnerables.

Para su desarrollo se ha partido del análisis de la evolución de los Barrios Vulnerables identificados en 2001, viendo primero si seguían o no siendo vulnerables en el año 2011. Posteriormente, se han identificado las nuevas Áreas Estadísticas Vulnerables no coincidentes con Barrios Vulnerables identificados en el Catálogo de 2001, incluyendo también las ciudades que no contaban con Barrios Vulnerables en 2001.

Una vez identificadas las secciones censales que, en cada una de las fechas de estudio, superan los umbrales de referencia (para uno o varios de los 3 Indicadores Básicos de Vulnerabilidad Urbana IBVU), se procede a agrupar estas secciones en Áreas Estadísticas Vulnerables (AEV).

La metodología detallada completa puede consultarse en:

http://www.fomento.gob.es/MFOM.BarriosVulnerables/static/adjunto/Sintesis_metodologica_general_catalogo_bbv.pdf

NOTAS:

- (5) Viviendas Unifamiliares: Número de viviendas en edificios con uso predominantemente residencial que sólo tienen una vivienda.
- (6) Viviendas en edificios de Vivienda Plurifamiliar: Número de viviendas en edificios con uso predominantemente residencial que tienen más un inmueble. (El Censo de 2011 define Inmueble como: Unidad operativa usada en el cuaderno de recorrido del agente censal, que corresponde, según su uso, a una vivienda o un local. Cada inmueble se corresponde con una combinación diferente de los valores de planta y puerta).
- (7) Porcentaje de Población Extranjera: Porcentaje de personas de nacionalidad extranjera, respecto al total de población. (%)
- (8) Porcentaje de Población Extranjera menor de 15 años: Porcentaje de menores de 15 años de edad con nacionalidad extranjera, respecto al total de población menor de 15 años. (%)
- (9) Porcentaje de Población juvenil en paro: Porcentaje de la población de 16 a 29 años en situación de paro respecto al total de población activa de 16 a 29 años. (%)