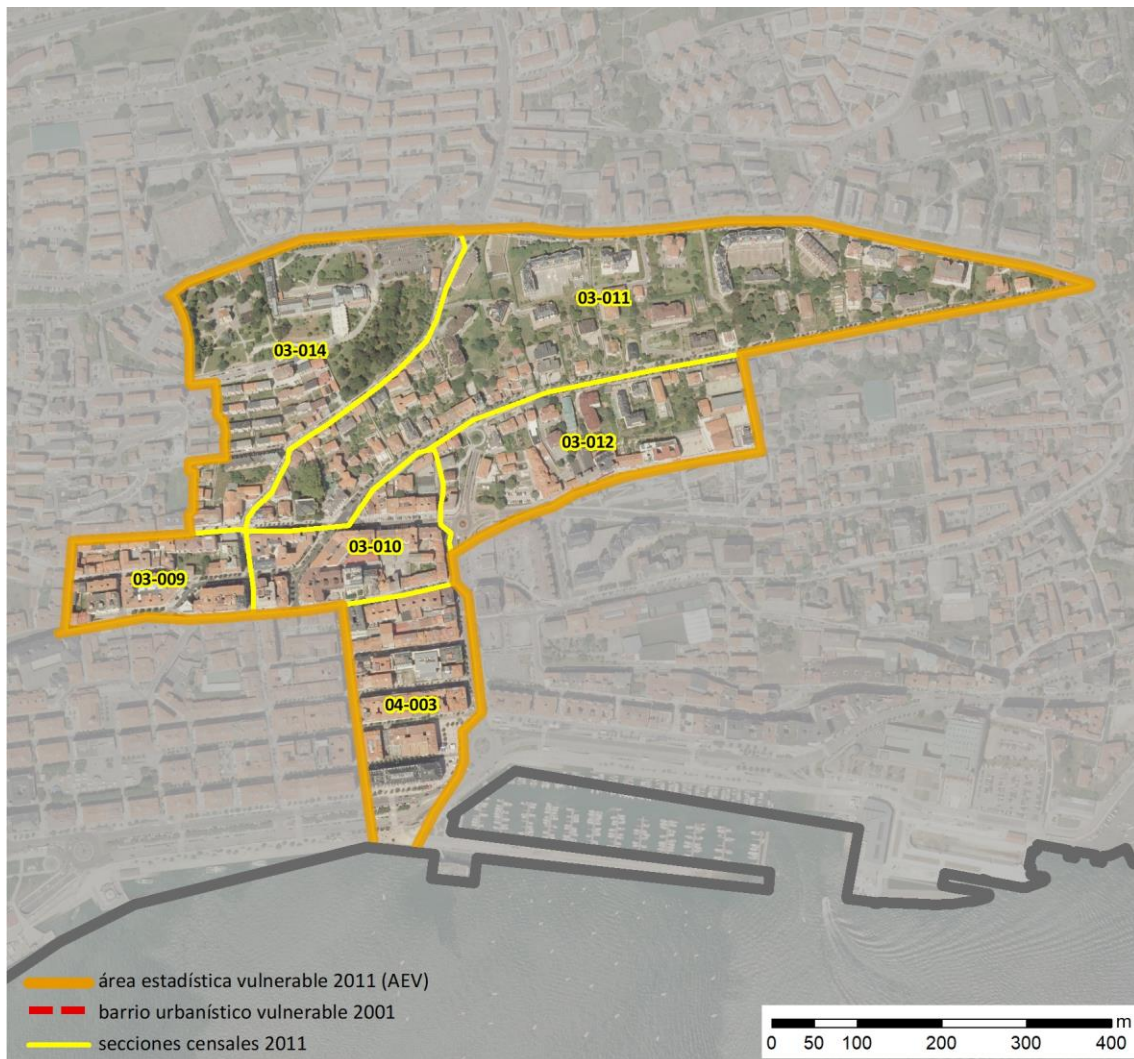


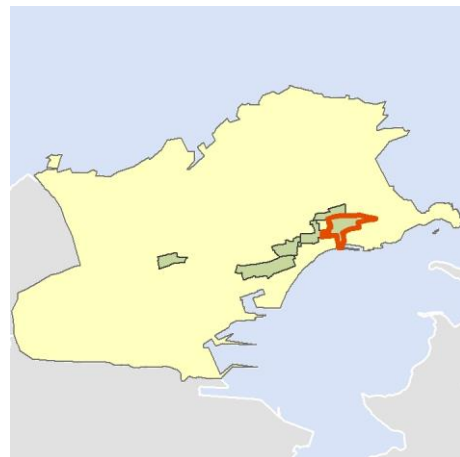
Ficha AEV (Área Estadística Vulnerable): 3907504



Localización en detalle del AEV

Datos básicos

Población del AEV	6.955
Viviendas	3.920
Densidad población (pob/Km ²)	21.493,18
Densidad vivienda (Viv/Ha)	121,14
Superficie (Ha)	32,36
Nº de secciones censales del AEV	6



Localización del AEV dentro del término municipal

Indicadores básicos de vulnerabilidad (IBVU)

	Valor del AEV	Valor de referencia de vulnerabilidad ⁽¹⁾
IBVU Estudios ⁽²⁾	1,84 %	16,38 %
IBVU Viviendas ⁽³⁾	19,64 %	17,50 %
IBVU Paro ⁽⁴⁾	s.d. %	42,33 %

(1) Valor que se ha tomado como referencia de vulnerabilidad para cada IBVU.

(2) IBVU Estudios: Porcentaje de población analfabeta y sin estudios de 16 años o más, sobre el total de población de 16 años o más.

(3) IBVU Vivienda: Porcentaje de viviendas familiares en edificios en estado ruinoso, malo o deficiente, sobre el total de viviendas familiares.

(4) IBVU Paro: Porcentaje de la población de 16 años o más en situación de paro, respecto al total de población activa de 16 años o más.

DATOS SOCIODEMOGRÁFICOS. Sección censal: 3907503009 AEV: 3907504

	Sección censal		AEV	
	Valores absolutos	%	Valores absolutos	%
Población (2011)				
Población total	1.045		6.955	
Población menor de 15 años	140	13,40	575	8,27
Población de 16 a 29 años	80	7,66	1.010	14,52
Población de 16 años y más	900	86,12	5.965	85,77
Población de 75 años y más	125	11,96	660	9,49
Población extranjera	10	0,96	s.d.	s.d.
Población extranjera menor de 15 años	s.d.	s.d.	s.d.	s.d.
Hogares (2011)				
Hogares	520		2.980	
Hogares unipersonales de mayores de 65 años	110	21,15	480	16,11
Hogares con un adulto y uno o más menores	15	2,88	150	5,03
Nivel educativo y situación laboral (2011)				
Población sin estudios	25	2,76	110	1,84
Población activa de 16 años o más	490	46,89	3.600	51,76
Población parada 16 años o más	100	20,41	s.d.	s.d.
Población activa de 16 a 29 años	s.d.	s.d.	s.d.	s.d.
Población parada de 16 a 29 años	s.d.	s.d.	s.d.	s.d.
Población ocupada	390	37,32	s.d.	s.d.
Población ocupada con carácter eventual	0	0,00	s.d.	s.d.
Población ocupada no cualificada	35	8,97	s.d.	s.d.
Edificación y vivienda (2011)				
Viviendas familiares	760		3.920	
Viviendas principales	520	68,42	2.980	76,02
Viviendas secundarias	110	14,47	s.d.	s.d.
Viviendas vacías	125	16,45	s.d.	s.d.
Viviendas unifamiliares (5)	0	0,00	10	0,26
Viviendas en edificios de vivienda plurifamiliar (6)	685	90,13	3.835	97,83
Viviendas con superficie menor de 30m ²	0	0,00	0	0,00
Viviendas sin cuarto de aseo con inodoro	0	0,00	15	0,38
Viviendas sin baño o ducha	45	8,65	45	1,15
Viviendas en edificios en estado ruinoso, malo o deficiente	145	19,08	770	19,64
Viviendas en edificios anteriores a 1940	180	34,62	810	27,18
Viviendas en edificios de 4 o más plantas	470	61,84	3.425	87,37
Viv. ppls. en edificios de 4 plantas o más sin ascensor	270	51,92	s.d.	s.d.
Viviendas principales con calefacción individual	415	79,81	2.070	69,46
Viviendas principales con calefacción colectiva	s.d.	s.d.	s.d.	s.d.
Viviendas principales sin calefacción	s.d.	s.d.	s.d.	s.d.
Superficie media útil por habitante (m ²)	58,18		46,50	

DATOS SOCIODEMOGRÁFICOS. Sección censal: 3907503010 AEV: 3907504

	Sección censal		AEV	
	Valores absolutos	%	Valores absolutos	%
Población (2011)				
Población total	1.600		6.955	
Población menor de 15 años	295	18,44	575	8,27
Población de 16 a 29 años	260	16,25	1.010	14,52
Población de 16 años y más	1.305	81,56	5.965	85,77
Población de 75 años y más	160	10,00	660	9,49
Población extranjera	390	24,38	s.d.	s.d.
Población extranjera menor de 15 años	40	13,56	s.d.	s.d.
Hogares (2011)				
Hogares	690		2.980	
Hogares unipersonales de mayores de 65 años	150	21,74	480	16,11
Hogares con un adulto y uno o más menores	60	8,70	150	5,03
Nivel educativo y situación laboral (2011)				
Población sin estudios	0	0,00	110	1,84
Población activa de 16 años o más	780	48,75	3.600	51,76
Población parada 16 años o más	190	24,36	s.d.	s.d.
Población activa de 16 a 29 años	150	57,69	s.d.	s.d.
Población parada de 16 a 29 años	20	13,33	s.d.	s.d.
Población ocupada	590	36,88	s.d.	s.d.
Población ocupada con carácter eventual	5	0,85	s.d.	s.d.
Población ocupada no cualificada	105	17,80	s.d.	s.d.
Edificación y vivienda (2011)				
Viviendas familiares	850		3.920	
Viviendas principales	690	81,18	2.980	76,02
Viviendas secundarias	130	15,29	s.d.	s.d.
Viviendas vacías	35	4,12	s.d.	s.d.
Viviendas unifamiliares (5)	0	0,00	10	0,26
Viviendas en edificios de vivienda plurifamiliar (6)	850	100,00	3.835	97,83
Viviendas con superficie menor de 30m ²	0	0,00	0	0,00
Viviendas sin cuarto de aseo con inodoro	0	0,00	15	0,38
Viviendas sin baño o ducha	0	0,00	45	1,15
Viviendas en edificios en estado ruinoso, malo o deficiente	295	34,71	770	19,64
Viviendas en edificios anteriores a 1940	180	26,09	810	27,18
Viviendas en edificios de 4 o más plantas	855	100,00	3.425	87,37
Viv. ppls. en edificios de 4 plantas o más sin ascensor	220	31,88	s.d.	s.d.
Viviendas principales con calefacción individual	360	52,17	2.070	69,46
Viviendas principales con calefacción colectiva	s.d.	s.d.	s.d.	s.d.
Viviendas principales sin calefacción	s.d.	s.d.	s.d.	s.d.
Superficie media útil por habitante (m ²)	45,16		46,50	

DATOS SOCIODEMOGRÁFICOS. Sección censal: 3907503011 AEV: 3907504

	Sección censal		AEV	
	Valores absolutos	%	Valores absolutos	%
Población (2011)				
Población total	1.805		6.955	
Población menor de 15 años	140	7,76	575	8,27
Población de 16 a 29 años	345	19,11	1.010	14,52
Población de 16 años y más	1.660	91,97	5.965	85,77
Población de 75 años y más	125	6,93	660	9,49
Población extranjera	20	1,11	s.d.	s.d.
Población extranjera menor de 15 años	s.d.	s.d.	s.d.	s.d.
Hogares (2011)				
Hogares	710		2.980	
Hogares unipersonales de mayores de 65 años	80	11,27	480	16,11
Hogares con un adulto y uno o más menores	35	4,93	150	5,03
Nivel educativo y situación laboral (2011)				
Población sin estudios	30	1,81	110	1,84
Población activa de 16 años o más	990	54,85	3.600	51,76
Población parada 16 años o más	165	16,67	s.d.	s.d.
Población activa de 16 a 29 años	235	68,12	s.d.	s.d.
Población parada de 16 a 29 años	85	36,17	s.d.	s.d.
Población ocupada	825	45,71	s.d.	s.d.
Población ocupada con carácter eventual	0	0,00	s.d.	s.d.
Población ocupada no cualificada	15	1,82	s.d.	s.d.
Edificación y vivienda (2011)				
Viviendas familiares	910		3.920	
Viviendas principales	710	78,02	2.980	76,02
Viviendas secundarias	90	9,89	s.d.	s.d.
Viviendas vacías	105	11,54	s.d.	s.d.
Viviendas unifamiliares (5)	0	0,00	10	0,26
Viviendas en edificios de vivienda plurifamiliar (6)	910	100,00	3.835	97,83
Viviendas con superficie menor de 30m ²	0	0,00	0	0,00
Viviendas sin cuarto de aseo con inodoro	0	0,00	15	0,38
Viviendas sin baño o ducha	0	0,00	45	1,15
Viviendas en edificios en estado ruinoso, malo o deficiente	65	7,14	770	19,64
Viviendas en edificios anteriores a 1940	110	15,49	810	27,18
Viviendas en edificios de 4 o más plantas	830	91,21	3.425	87,37
Viv. ppls. en edificios de 4 plantas o más sin ascensor	160	22,54	s.d.	s.d.
Viviendas principales con calefacción individual	615	86,62	2.070	69,46
Viviendas principales con calefacción colectiva	s.d.	s.d.	s.d.	s.d.
Viviendas principales sin calefacción	s.d.	s.d.	s.d.	s.d.
Superficie media útil por habitante (m ²)	50,42		46,50	

DATOS SOCIODEMOGRÁFICOS. Sección censal: 3907503012 AEV: 3907504

Población (2011)	Sección censal		AEV	
	Valores absolutos	%	Valores absolutos	%
Población total	700		6.955	
Población menor de 15 años	0	0,00	575	8,27
Población de 16 a 29 años	105	15,00	1.010	14,52
Población de 16 años y más	570	81,43	5.965	85,77
Población de 75 años y más	75	10,71	660	9,49
Población extranjera	s.d.	s.d.	s.d.	s.d.
Población extranjera menor de 15 años	s.d.	s.d.	s.d.	s.d.
Hogares (2011)				
Hogares	265		2.980	
Hogares unipersonales de mayores de 65 años	40	15,09	480	16,11
Hogares con un adulto y uno o más menores	0	0,00	150	5,03
Nivel educativo y situación laboral (2011)				
Población sin estudios	15	2,63	110	1,84
Población activa de 16 años o más	310	44,29	3.600	51,76
Población parada 16 años o más	s.d.	s.d.	s.d.	s.d.
Población activa de 16 a 29 años	105	100,00	s.d.	s.d.
Población parada de 16 a 29 años	s.d.	s.d.	s.d.	s.d.
Población ocupada	s.d.	s.d.	s.d.	s.d.
Población ocupada con carácter eventual	s.d.	s.d.	s.d.	s.d.
Población ocupada no cualificada	s.d.	s.d.	s.d.	s.d.
Edificación y vivienda (2011)				
Viviendas familiares	305		3.920	
Viviendas principales	265	86,89	2.980	76,02
Viviendas secundarias	s.d.	s.d.	s.d.	s.d.
Viviendas vacías	s.d.	s.d.	s.d.	s.d.
Viviendas unifamiliares (5)	10	3,28	10	0,26
Viviendas en edificios de vivienda plurifamiliar (6)	295	96,72	3.835	97,83
Viviendas con superficie menor de 30m ²	0	0,00	0	0,00
Viviendas sin cuarto de aseo con inodoro	0	0,00	15	0,38
Viviendas sin baño o ducha	0	0,00	45	1,15
Viviendas en edificios en estado ruinoso, malo o deficiente	90	29,51	770	19,64
Viviendas en edificios anteriores a 1940	120	45,28	810	27,18
Viviendas en edificios de 4 o más plantas	230	75,41	3.425	87,37
Viv. ppls. en edificios de 4 plantas o más sin ascensor	s.d.	s.d.	s.d.	s.d.
Viviendas principales con calefacción individual	180	67,92	2.070	69,46
Viviendas principales con calefacción colectiva	s.d.	s.d.	s.d.	s.d.
Viviendas principales sin calefacción	s.d.	s.d.	s.d.	s.d.
Superficie media útil por habitante (m ²)	34,86		46,50	

DATOS SOCIODEMOGRÁFICOS. Sección censal: 3907503014 AEV: 3907504

	Sección censal		AEV	
	Valores absolutos	%	Valores absolutos	%
Población (2011)				
Población total	1.005		6.955	
Población menor de 15 años	0	0,00	575	8,27
Población de 16 a 29 años	130	12,94	1.010	14,52
Población de 16 años y más	830	82,59	5.965	85,77
Población de 75 años y más	70	6,97	660	9,49
Población extranjera	85	8,46	s.d.	s.d.
Población extranjera menor de 15 años	s.d.	s.d.	s.d.	s.d.
Hogares (2011)				
Hogares	385		2.980	
Hogares unipersonales de mayores de 65 años	45	11,69	480	16,11
Hogares con un adulto y uno o más menores	0	0,00	150	5,03
Nivel educativo y situación laboral (2011)				
Población sin estudios	40	4,82	110	1,84
Población activa de 16 años o más	635	63,18	3.600	51,76
Población parada 16 años o más	295	46,46	s.d.	s.d.
Población activa de 16 a 29 años	s.d.	s.d.	s.d.	s.d.
Población parada de 16 a 29 años	s.d.	s.d.	s.d.	s.d.
Población ocupada	340	33,83	s.d.	s.d.
Población ocupada con carácter eventual	0	0,00	s.d.	s.d.
Población ocupada no cualificada	60	17,65	s.d.	s.d.
Edificación y vivienda (2011)				
Viviendas familiares	435		3.920	
Viviendas principales	385	88,51	2.980	76,02
Viviendas secundarias	s.d.	s.d.	s.d.	s.d.
Viviendas vacías	s.d.	s.d.	s.d.	s.d.
Viviendas unifamiliares (5)	0	0,00	10	0,26
Viviendas en edificios de vivienda plurifamiliar (6)	435	100,00	3.835	97,83
Viviendas con superficie menor de 30m ²	0	0,00	0	0,00
Viviendas sin cuarto de aseo con inodoro	0	0,00	15	0,38
Viviendas sin baño o ducha	0	0,00	45	1,15
Viviendas en edificios en estado ruinoso, malo o deficiente	0	0,00	770	19,64
Viviendas en edificios anteriores a 1940	0	0,00	810	27,18
Viviendas en edificios de 4 o más plantas	385	88,51	3.425	87,37
Viv. ppls. en edificios de 4 plantas o más sin ascensor	s.d.	s.d.	s.d.	s.d.
Viviendas principales con calefacción individual	215	55,84	2.070	69,46
Viviendas principales con calefacción colectiva	s.d.	s.d.	s.d.	s.d.
Viviendas principales sin calefacción	s.d.	s.d.	s.d.	s.d.
Superficie media útil por habitante (m ²)	25,97		46,50	

DATOS SOCIODEMOGRÁFICOS. Sección censal: 3907504003 AEV: 3907504

	Sección censal		AEV	
	Valores absolutos	%	Valores absolutos	%
Población (2011)				
Población total	800		6.955	
Población menor de 15 años	0	0,00	575	8,27
Población de 16 a 29 años	90	11,25	1.010	14,52
Población de 16 años y más	700	87,50	5.965	85,77
Población de 75 años y más	105	13,13	660	9,49
Población extranjera	75	9,38	s.d.	s.d.
Población extranjera menor de 15 años	s.d.	s.d.	s.d.	s.d.
Hogares (2011)				
Hogares	410		2.980	
Hogares unipersonales de mayores de 65 años	55	13,41	480	16,11
Hogares con un adulto y uno o más menores	40	9,76	150	5,03
Nivel educativo y situación laboral (2011)				
Población sin estudios	0	0,00	110	1,84
Población activa de 16 años o más	395	49,38	3.600	51,76
Población parada 16 años o más	50	12,66	s.d.	s.d.
Población activa de 16 a 29 años	s.d.	s.d.	s.d.	s.d.
Población parada de 16 a 29 años	s.d.	s.d.	s.d.	s.d.
Población ocupada	345	43,13	s.d.	s.d.
Población ocupada con carácter eventual	0	0,00	s.d.	s.d.
Población ocupada no cualificada	0	0,00	s.d.	s.d.
Edificación y vivienda (2011)				
Viviendas familiares	660		3.920	
Viviendas principales	410	62,12	2.980	76,02
Viviendas secundarias	75	11,36	s.d.	s.d.
Viviendas vacías	175	26,52	s.d.	s.d.
Viviendas unifamiliares (5)	0	0,00	10	0,26
Viviendas en edificios de vivienda plurifamiliar (6)	660	100,00	3.835	97,83
Viviendas con superficie menor de 30m ²	0	0,00	0	0,00
Viviendas sin cuarto de aseo con inodoro	15	3,66	15	0,38
Viviendas sin baño o ducha	0	0,00	45	1,15
Viviendas en edificios en estado ruinoso, malo o deficiente	175	26,52	770	19,64
Viviendas en edificios anteriores a 1940	220	53,66	810	27,18
Viviendas en edificios de 4 o más plantas	655	99,24	3.425	87,37
Viv. ppls. en edificios de 4 plantas o más sin ascensor	105	25,61	s.d.	s.d.
Viviendas principales con calefacción individual	285	69,51	2.070	69,46
Viviendas principales con calefacción colectiva	s.d.	s.d.	s.d.	s.d.
Viviendas principales sin calefacción	s.d.	s.d.	s.d.	s.d.
Superficie media útil por habitante (m ²)	74,25		46,50	

INDICADORES DE VULNERABILIDAD AEV: 3907504

	AEV	Municipio	Comunidad Autónoma	España
Vulnerabilidad sociodemográfica				
% de población de 75 años y más años	9,49	11,33	10,21	8,71
% de hogares unipersonales de mayores de 65 años	16,11	12,77	9,77	9,45
% de hogares con un adulto y uno o más menores	5,03	5,23	4,94	4,83
% de población extranjera (7)	s.d.	8,49	6,35	11,26
% de población extranjera menor de 15 años (8)	s.d.	10,04	10,04	12,30
Vulnerabilidad socioeconómica				
% de población en paro (IBVU)	s.d.	26,24	26,11	29,64
% de población juvenil en paro (9)	s.d.	42,66	42,69	44,81
% de ocupados eventuales	s.d.	0,42	17,43	19,35
% de ocupados no cualificados	s.d.	9,87	9,42	11,03
% de población sin estudios (IBVU)	1,84	5,10	6,18	10,92
Vulnerabilidad residencial				
% de viviendas con una superficie menor de 30 m ²	0,00	0,30	0,19	0,28
Superficie media útil por habitante (m ²)	46,50	44,11	64,55	51,82
% de viviendas sin cuarto de aseo con inodoro	0,38	0,55	0,40	0,41
% de viviendas sin baño o ducha	1,15	0,54	0,40	0,37
% de viviendas en estado ruinoso, malo o deficiente (IBVU)	19,64	7,85	5,32	6,99
% de viviendas en edificios anteriores a 1940	27,18	11,27	20,74	13,20
% de viv. ppales. en edificios de 4 o más plantas sin ascensor	s.d.	26,80	30,22	25,50
% de viviendas principales sin calefacción	s.d.	31,92	23,49	43,14

Definiciones y Síntesis Metodológica

ESTE CATÁLOGO REFERIDO A 2011 SÓLO IDENTIFICA ÁREAS ESTADÍSTICAS VULNERABLES (AEV), NO BARRIOS VULNERABLES

ÁREA ESTADÍSTICA VULNERABLE (AEV):

Agrupación de secciones censales colindantes y de cierta homogeneidad urbanística, de entre 3.500 y 15.000 habitantes en las que, al menos, uno de los tres Indicadores Básicos de Vulnerabilidad Urbana (IBVU Estudios, IBVU Vivienda o IBVU Paro) del conjunto supera el valor establecido como referencia de vulnerabilidad.

- IBVU Estudios: Porcentaje de población analfabeta y sin estudios de 16 años o más, sobre el total de población de 16 años o más. Valor de referencia de vulnerabilidad (2011): 16,38%.

- IBVU Vivienda: Porcentaje de viviendas familiares (principales, secundarias, vacías) en edificios en estado ruinoso, malo o deficiente, sobre el total de viviendas familiares (principales, secundarias, vacías). Valor de referencia de vulnerabilidad (2011): 17,50 %.

- IBVU Paro: Porcentaje de la población de 16 años o más en situación de paro, respecto al total de población activa de 16 años o más. Valor de referencia de vulnerabilidad (2011): 42,33 %.

Las Áreas Estadísticas Vulnerables (AEV) son el resultado de un análisis detallado de los tres Indicadores Básicos de Vulnerabilidad Urbana (IBVU) sobre las secciones censales, realizado en gabinete, teniendo en cuenta el soporte urbano real, y por tanto definiendo continuidades, delimitando barreras y realizando, dentro de lo que permite la fotografía aérea, un primer análisis de la homogeneidad morfológica de los espacios.

BARRIO VULNERABLE (BV) (Sólo 2001):

Se entiende por Barrio Vulnerable (BV) un conjunto urbano de cierta homogeneidad y continuidad urbanística, delimitado partiendo siempre de un Área Estadística Vulnerable (AEV), pero perfilando esta delimitación estadística en base a los 3 IBVU mencionados desde el punto de vista urbanístico, buscando por tanto una mayor correspondencia con los tejidos morfológicos de las ciudades. La delimitación de Barrios Vulnerables se realizó sólo en el Catálogo de 2001, partiendo de las Áreas Estadísticas Vulnerables previamente identificadas en 2001, perfilando su delimitación con trabajo de campo y la información aportada por los técnicos municipales contactados en cada Ayuntamiento, quedando definida la delimitación de cada BV en función de estos datos. El Catálogo de 2001 incluía, para cada uno de estos BV una "Descripción Urbanística", que trataba de reflejar su realidad actual tanto urbana como social.

El presente Catálogo de 2011 sólo contempla la delimitación de AEV de 2011, sin que se haya realizado la delimitación de BV ni las correspondientes fichas de "Descripción Urbanística" de 2011. No obstante, y para comparar la evolución de los BV identificados en 2001, en la ficha de cada AEV de 2011 se recoge la delimitación de BV de 2001, si hubiera coincidencia aproximada.

SÍNTESIS METODOLÓGICA (2011):

El cuerpo de estudio del Catálogo de Barrios Vulnerables de 2011 sigue el criterio establecido en los Catálogos anteriores: centrándose en los municipios mayores de 50.000 habitantes y capitales de provincia. De este modo, el ámbito de análisis del Catálogo de 2011 cuenta con un total de 147 ciudades, 8 más que en el Catálogo de 2001 y 30 más que en el Catálogo de 1991.

Los trabajos del Catálogo de 2011, siguen la misma metodología que los de 1991, 2001, y 2006, con la única particularidad de que sólo identifican las Áreas Estadísticas Vulnerables, sin realizar el análisis urbanístico detallado que permitía identificar a partir de ellas los Barrios Vulnerables.

Para su desarrollo se ha partido del análisis de la evolución de los Barrios Vulnerables identificados en 2001, viendo primero si seguían o no siendo vulnerables en el año 2011. Posteriormente, se han identificado las nuevas Áreas Estadísticas Vulnerables no coincidentes con Barrios Vulnerables identificados en el Catálogo de 2001, incluyendo también las ciudades que no contaban con Barrios Vulnerables en 2001.

Una vez identificadas las secciones censales que, en cada una de las fechas de estudio, superan los umbrales de referencia (para uno o varios de los 3 Indicadores Básicos de Vulnerabilidad Urbana IBVU), se procede a agrupar estas secciones en Áreas Estadísticas Vulnerables (AEV).

La metodología detallada completa puede consultarse en:

http://www.fomento.gob.es/MFOM.BarriosVulnerables/static/adjunto/Sintesis_metodologica_general_catalogo_bbv.pdf

NOTAS:

- (5) Viviendas Unifamiliares: Número de viviendas en edificios con uso predominantemente residencial que sólo tienen una vivienda.
- (6) Viviendas en edificios de Vivienda Plurifamiliar: Número de viviendas en edificios con uso predominantemente residencial que tienen más un inmueble. (El Censo de 2011 define Inmueble como: Unidad operativa usada en el cuaderno de recorrido del agente censal, que corresponde, según su uso, a una vivienda o un local. Cada inmueble se corresponde con una combinación diferente de los valores de planta y puerta).
- (7) Porcentaje de Población Extranjera: Porcentaje de personas de nacionalidad extranjera, respecto al total de población. (%)
- (8) Porcentaje de Población Extranjera menor de 15 años: Porcentaje de menores de 15 años de edad con nacionalidad extranjera, respecto al total de población menor de 15 años. (%)
- (9) Porcentaje de Población juvenil en paro: Porcentaje de la población de 16 a 29 años en situación de paro respecto al total de población activa de 16 a 29 años. (%)